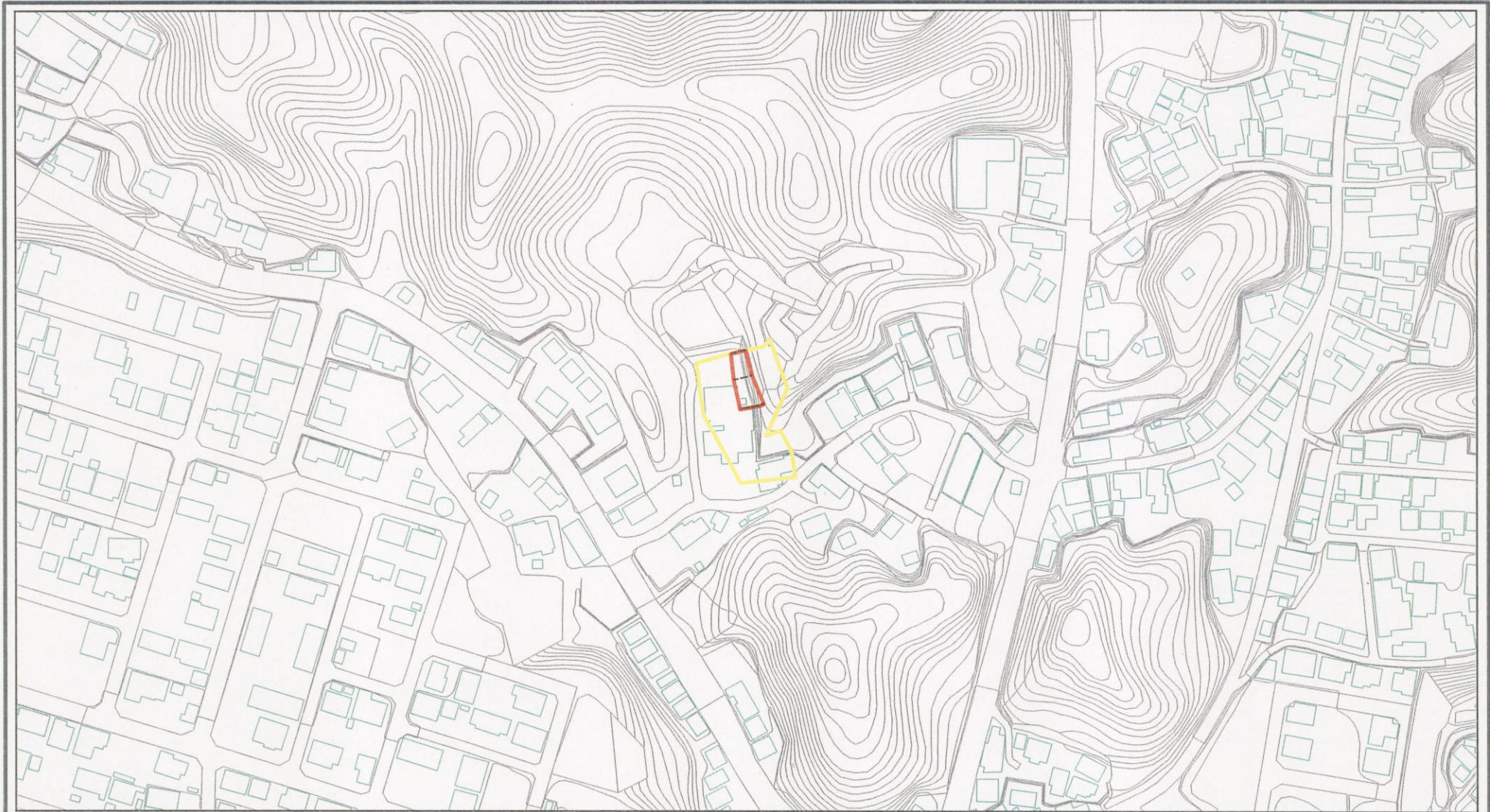


土砂災害警戒区域等の指定の公示に係る図書(その2)



0 25 50 100m

様式-2(急)

土砂災害警戒区域・土砂災害特別警戒区域
区域図(その1)

土砂災害防止法施行令第二条の基準に該当する区域

土砂災害防止法
施行令第三条の
基準に該当する
区域



N
縮尺
1:2,500

自然現象
の種類
公示番号
公示年月日

急傾斜地の崩壊
茨城県告示第283号
平成20年3月6日

箇所番号
箇所名
所在地

215-I-094-1
本町-6
茨城県北茨城市平潟町

土砂災害警戒区域等の指定の公示に係る図書(その3)



0 25 50 100
m

様式-3(急)

土砂災害警戒区域・土砂災害特別警戒区域
区域図(その2)

土砂災害防止法施行令第二条の基準に該当する区域	
土砂災害防止法 施行令第三条の 基準に該当する 区域	
土砂等の(移動)高さが1m以下の場合、 土砂等の移動による力が100kN/m ² を超える区域	
土砂等の堆積の高さが3mを超える区域	
それ以外の区域	

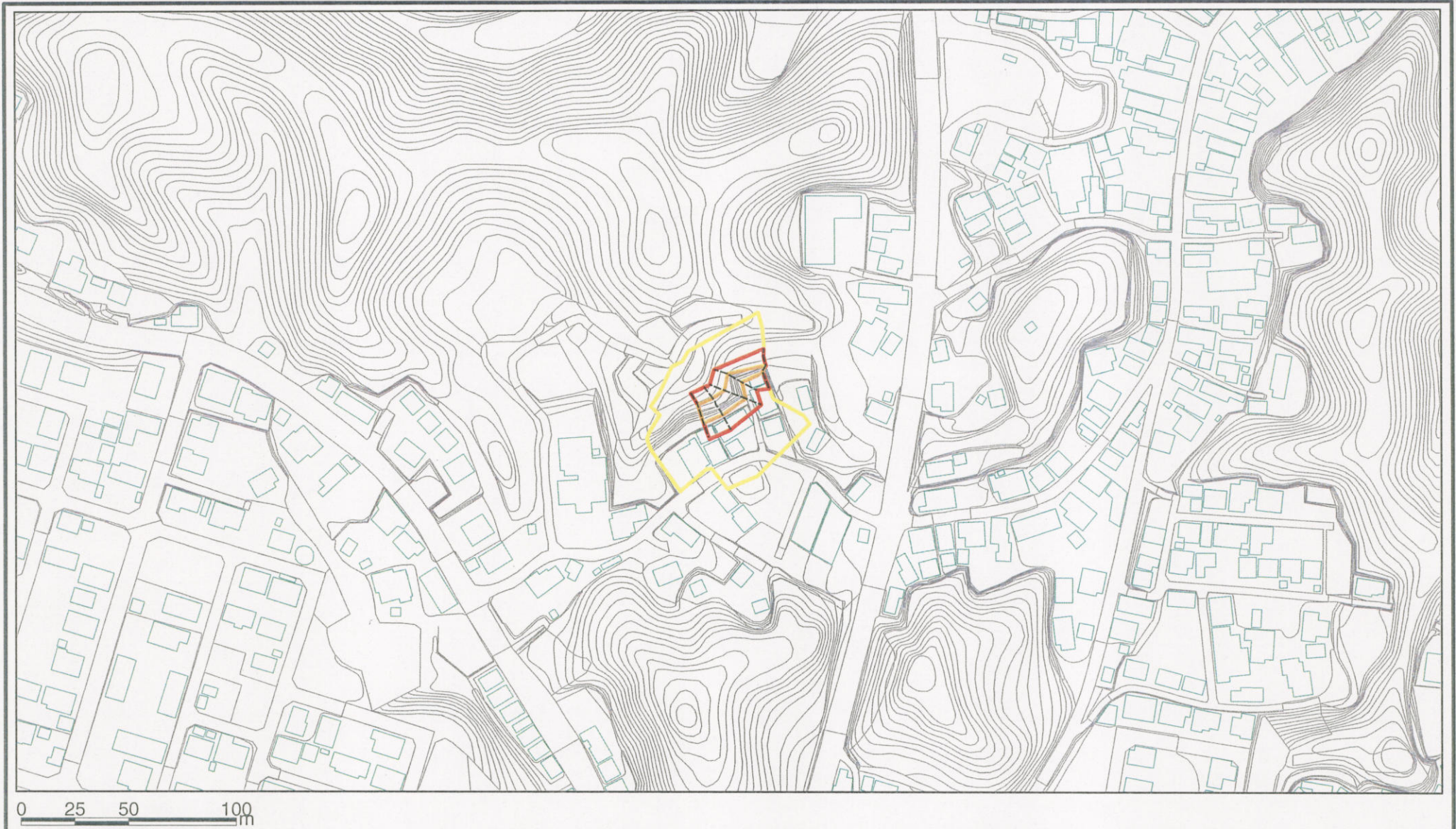


縮尺

1:2,500

自然現象 の種類	急傾斜地の崩壊	箇所番号	215-I-094-1
公示番号	茨城県告示第283号	箇所名	本町-6
公示年月日	平成20年3月6日	所在地	茨城県北茨城市平潟町

土砂災害警戒区域等の指定の公示に係る図書(その2)



様式-2(急)

土砂災害警戒区域・土砂災害特別警戒区域
区域図(その1)

土砂災害防止法施行令第二条の基準に該当する区域

土砂災害防止法
施行令第三条の
基準に該当する
区域



縮尺

1:2,500

自然現象
の種類

公示番号

公示年月日

急傾斜地の崩壊

茨城県告示第283号

平成20年3月6日

箇所番号

箇所名

所在地

215-I-094-2

本町-6

茨城県北茨城市平潟町

土砂災害警戒区域等の指定の公示に係る図書(その3)



0 25 50 100
m

様式-3(急)

土砂災害警戒区域・土砂災害特別警戒区域
区域図(その2)

土砂災害防止法施行令第二条の基準に該当する区域



自然現象
の種類

急傾斜地の崩壊

箇所番号

215-I-094-2

土砂災害防止法
施行令第三条の
基準に該当する
区域

土石等の(移動)高さが1m以下の場合、
土石等の移動による力が100kN/m²を超える区域



縮尺

公示番号

茨城県告示第283号

箇所名

本町-6

土石等の堆積の高さが3mを超える区域



1:2,500

公示年月日

平成20年3月6日

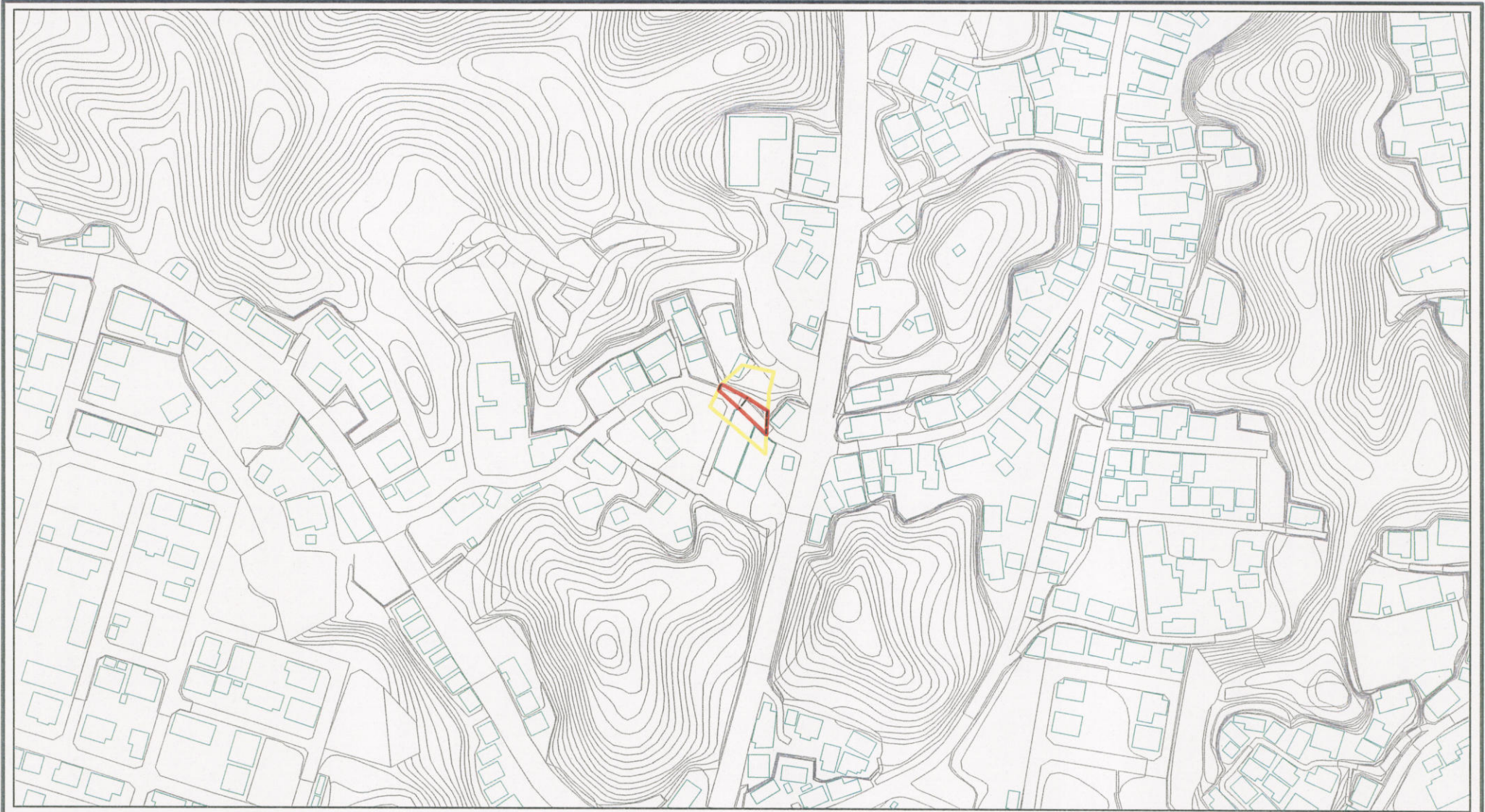
所在地

茨城県北茨城市平潟町

それ以外の区域



土砂災害警戒区域等の指定の公示に係る図書(その2)



0 25 50 100
m

様式-2(急)

土砂災害警戒区域・土砂災害特別警戒区域
区域図(その1)

土砂災害防止法施行令第二条の基準に該当する区域

土砂災害防止法
施行令第三条の
基準に該当する
区域

土石等の(移動)高さが1m以下の場合、
土石等の移動による力が100kN/mを超える区域

土石等の堆積の高さが3mを超える区域

それ以外の区域



縮尺

1:2,500

自然現象
の種類

公示番号

公示年月日

急傾斜地の崩壊

茨城県告示第283号

平成20年3月6日

箇所番号

箇所名

所在地

215-I-094-3

本町-6

茨城県北茨城市平潟町

土砂災害警戒区域等の指定の公示に係る図書(その3)







0 25 50 100 m

様式-3(急)

土砂災害警戒区域・土砂災害特別警戒区域

区域図(その2)

土砂災害防止法施行令第二条の基準に該当する区域		N 縮尺 1:2,500	自然現象の種類	急傾斜地の崩壊	箇所番号	215-I-094-3
土砂災害防止法施行令第三条の基準に該当する区域			公示番号	茨城県告示第283号	箇所名	本町-6
土砂等の(移動)高さが1m以下の場合、土砂等の移動による力が100kN/mを超える区域			公示年月日	平成20年3月6日	所在地	茨城県北茨城市平潟町
土砂等の堆積の高さが3mを超える区域						
それ以外の区域	