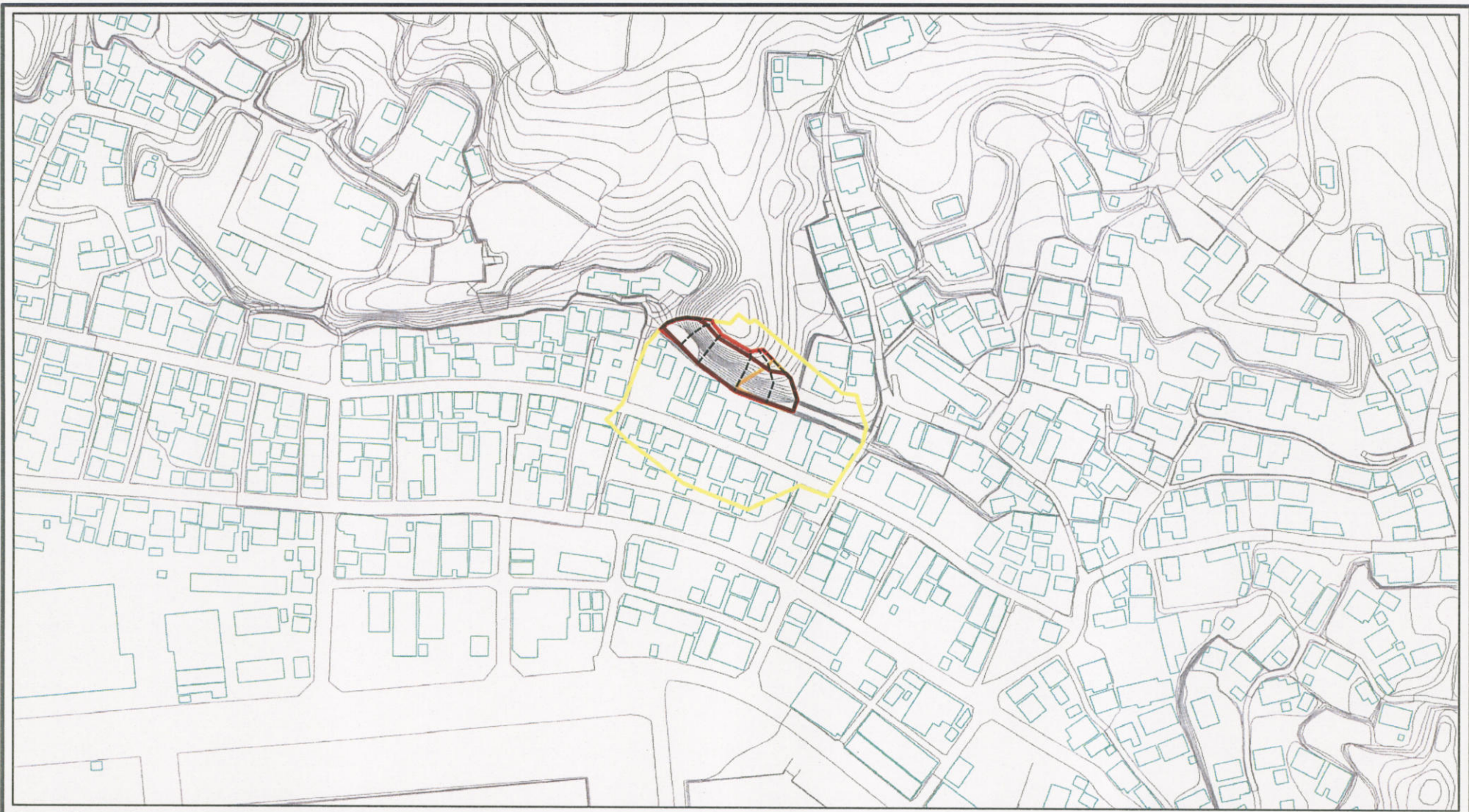


# 土砂災害警戒区域等の指定の公示に係る図書(その2)



0 25 50 100  
m

様式-2(急)

土砂災害警戒区域・土砂災害特別警戒区域  
区域図(その1)

土砂災害防止法施行令第二条の基準に該当する区域	
土砂災害防止法施行令第三条の基準に該当する区域	
土砂等の堆積の高さが3mを超える区域	
それ以外の区域	

N  
縮尺  
1:2,500

自然現象  
の種類  
公示番号  
公示年月日

急傾斜地の崩壊  
茨城県告示第283号  
平成20年3月6日

箇所番号  
箇所名  
所在地

215-I-119  
中町-2  
茨城県北茨城市大津町



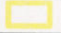

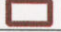

# 土砂災害警戒区域等の指定の公示に係る図書(その3)



0 25 50 100  
m

様式-3(急)

土砂災害警戒区域・土砂災害特別警戒区域  
区域図(その2)

土砂災害防止法施行令第二条の基準に該当する区域	
土砂災害防止法施行令第三条の基準に該当する区域	
土砂等の堆積の高さが3mを超える区域	
それ以外の区域	



縮尺

1:2,500

自然現象の種類

急傾斜地の崩壊

箇所番号

215-I-119

公示番号

茨城県告示第283号

箇所名

中町-2

公示年月日

平成20年3月6日

所在地

茨城県北茨城市大津町