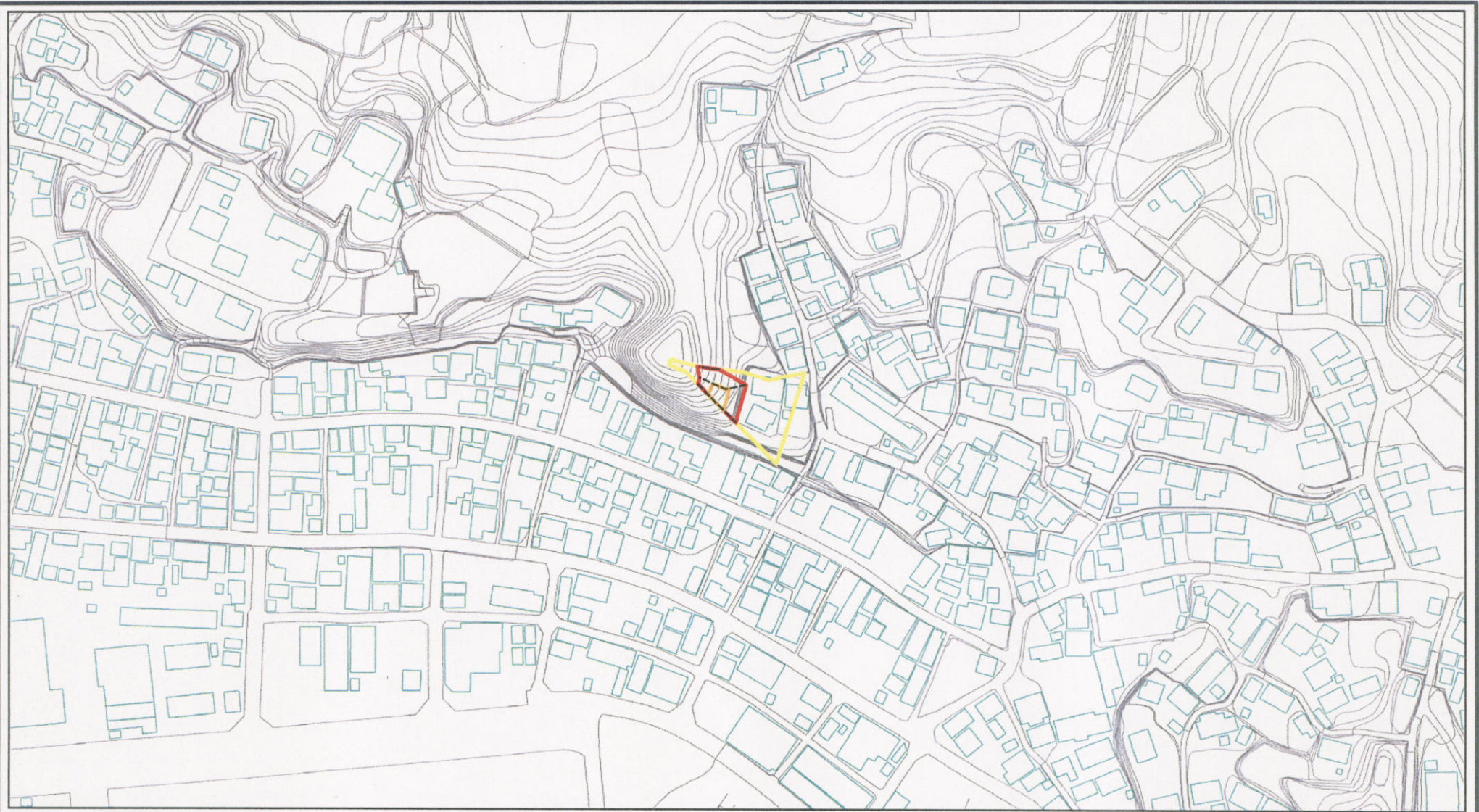


# 土砂災害警戒区域等の指定の公示に係る図書(その2)



0 25 50 100  
m

様式-2(急)

土砂災害警戒区域・土砂災害特別警戒区域  
区域図(その1)

土砂災害防止法施行令第二条の基準に該当する区域

土砂災害防止法  
施行令第三条の  
基準に該当する  
区域



縮尺

1:2,500

自然現象  
の種類

公示番号

公示年月日

急傾斜地の崩壊

茨城県告示第283号

平成20年3月6日

箇所番号

箇所名

所在地

215-I-134-1

宮下-2

茨城県北茨城市大津町








# 土砂災害警戒区域等の指定の公示に係る図書(その3)



0 25 50 100  
m

様式-3(急)

土砂災害警戒区域・土砂災害特別警戒区域  
区域図(その2)

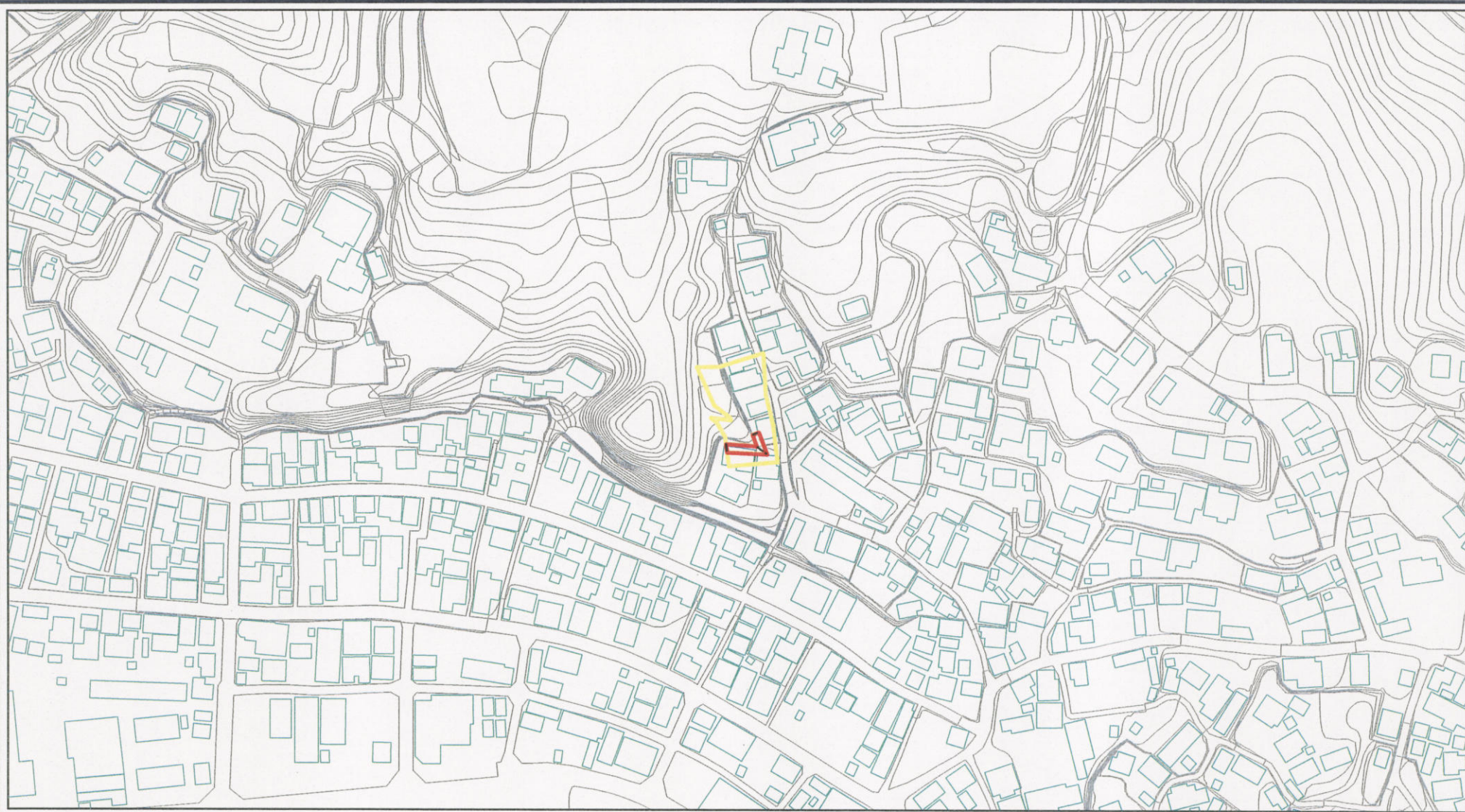
土砂災害防止法施行令第二条の基準に該当する区域	
土砂災害防止法施行令第三条の基準に該当する区域	
土砂等の(移動)高さが1m以下の場合、土砂等の移動による力が100kN/mを超える区域	
土砂等の堆積の高さが3mを超える区域	
それ以外の区域	

N  
縮尺  
1:2,500

自然現象の種類	急傾斜地の崩壊	箇所番号	215-I-134-1
公示番号	茨城県告示第283号	箇所名	宮下-2
公示年月日	平成20年3月6日	所在地	茨城県北茨城市大津町



# 土砂災害警戒区域等の指定の公示に係る図書(その2)



0 25 50 100  
m

様式-2(急)  
土砂災害警戒区域・土砂災害特別警戒区域  
区域図(その1)

土砂災害防止法施行令第二条の基準に該当する区域	
土砂災害防止法施行令第三条の基準に該当する区域	
土砂等の(移動)高さが1m以下の場合、土砂等の移動による力が100kN/m <sup>2</sup> を超える区域	
土砂等の堆積の高さが3mを超える区域	
それ以外の区域	

N  
縮尺  
1:2,500

自然現象の種類	急傾斜地の崩壊	箇所番号	215-I-134-2
公示番号	茨城県告示第283号	箇所名	宮下-2
公示年月日	平成20年3月6日	所在地	茨城県北茨城市大津町

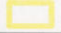


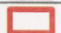



# 土砂災害警戒区域等の指定の公示に係る図書(その3)



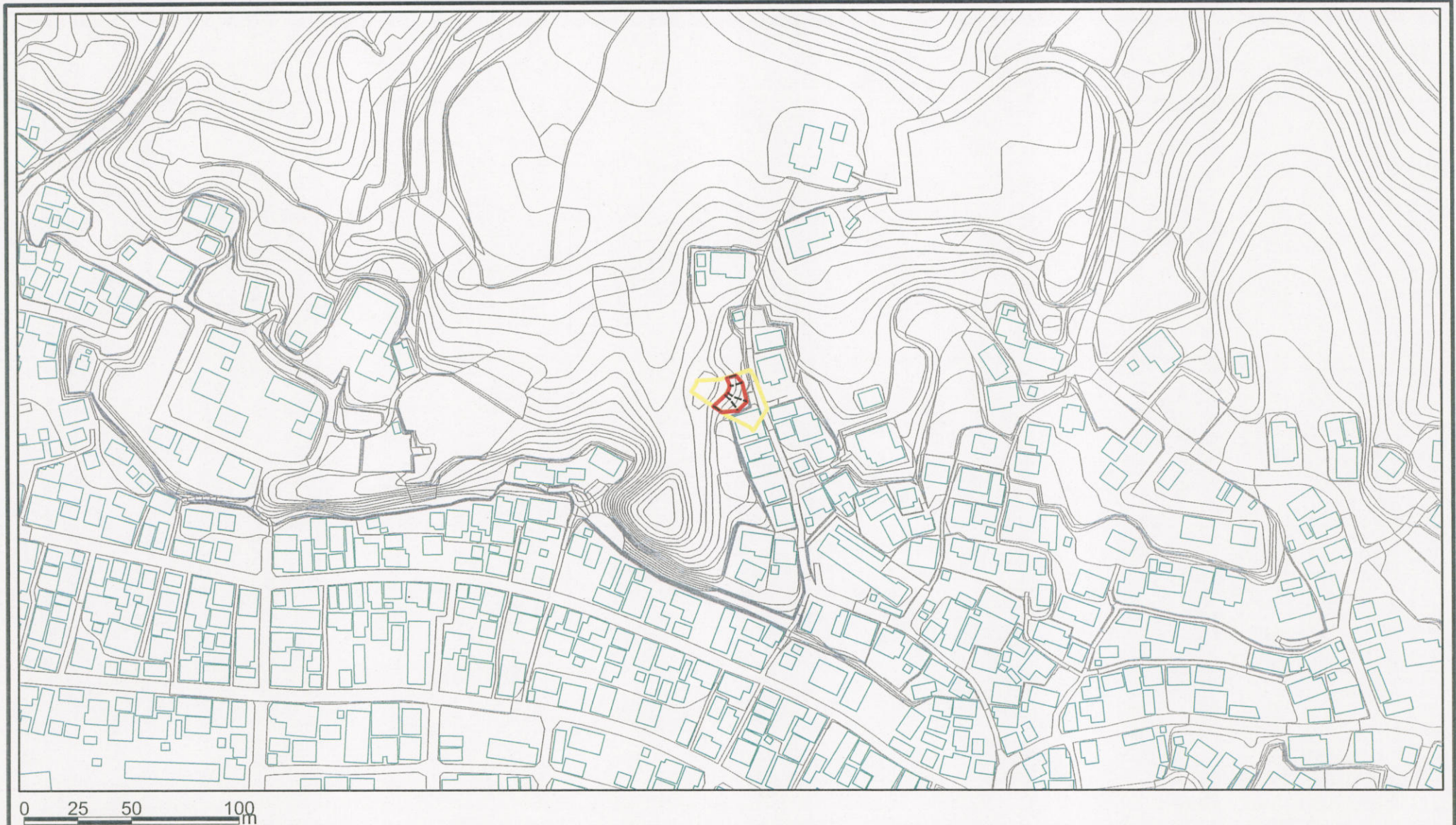
0 25 50 100  
m

様式-3(急)  
土砂災害警戒区域・土砂災害特別警戒区域  
区域図(その2)

土砂災害防止法施行令第二条の基準に該当する区域		N 縮尺 1:2,500	自然現象の種類	急傾斜地の崩壊	箇所番号	215-I-134-2
土砂災害防止法施行令第三条の基準に該当する区域			公示番号	茨城県告示第283号	箇所名	宮下-2
土砂等の(移動)高さが1m以下の場合、土砂等の移動による力が100kN/m <sup>2</sup> を超える区域			公示年月日	平成20年3月6日	所在地	茨城県北茨城市大津町
土砂等の堆積の高さが3mを超える区域						
それ以外の区域						



# 土砂災害警戒区域等の指定の公示に係る図書(その2)



様式-2(急)

土砂災害警戒区域・土砂災害特別警戒区域  
区域図(その1)

土砂災害防止法施行令第二条の基準に該当する区域	
土砂災害防止法施行令第三条の基準に該当する区域	
土砂等の(移動)高さが1m以下の場合、土砂等の移動による力が100kN/mを超える区域	
土砂等の堆積の高さが3mを超える区域	
それ以外の区域	

N	縮尺
1:2,500	

自然現象の種類	急傾斜地の崩壊	箇所番号	215-I-134-3
公示番号	茨城県告示第283号	箇所名	宮下-2
公示年月日	平成20年3月6日	所在地	茨城県北茨城市大津町





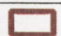

# 土砂災害警戒区域等の指定の公示に係る図書(その3)



0 25 50 100  
m

様式-3(急)

土砂災害警戒区域・土砂災害特別警戒区域  
区域図(その2)

土砂災害防止法施行令第二条の基準に該当する区域		N ↑	自然現象の種類	急傾斜地の崩壊	箇所番号	215-I-134-3
土砂災害防止法施行令第三条の基準に該当する区域			公示番号	茨城県告示第283号	箇所名	宮下-2
土砂等の(移動)高さが1m以下の場合、土砂等の移動による力が100kN/m <sup>2</sup> を超える区域		縮尺 1:2,500	公示年月日	平成20年3月6日	所在地	茨城県北茨城市大津町
土砂等の堆積の高さが3mを超える区域						
それ以外の区域	