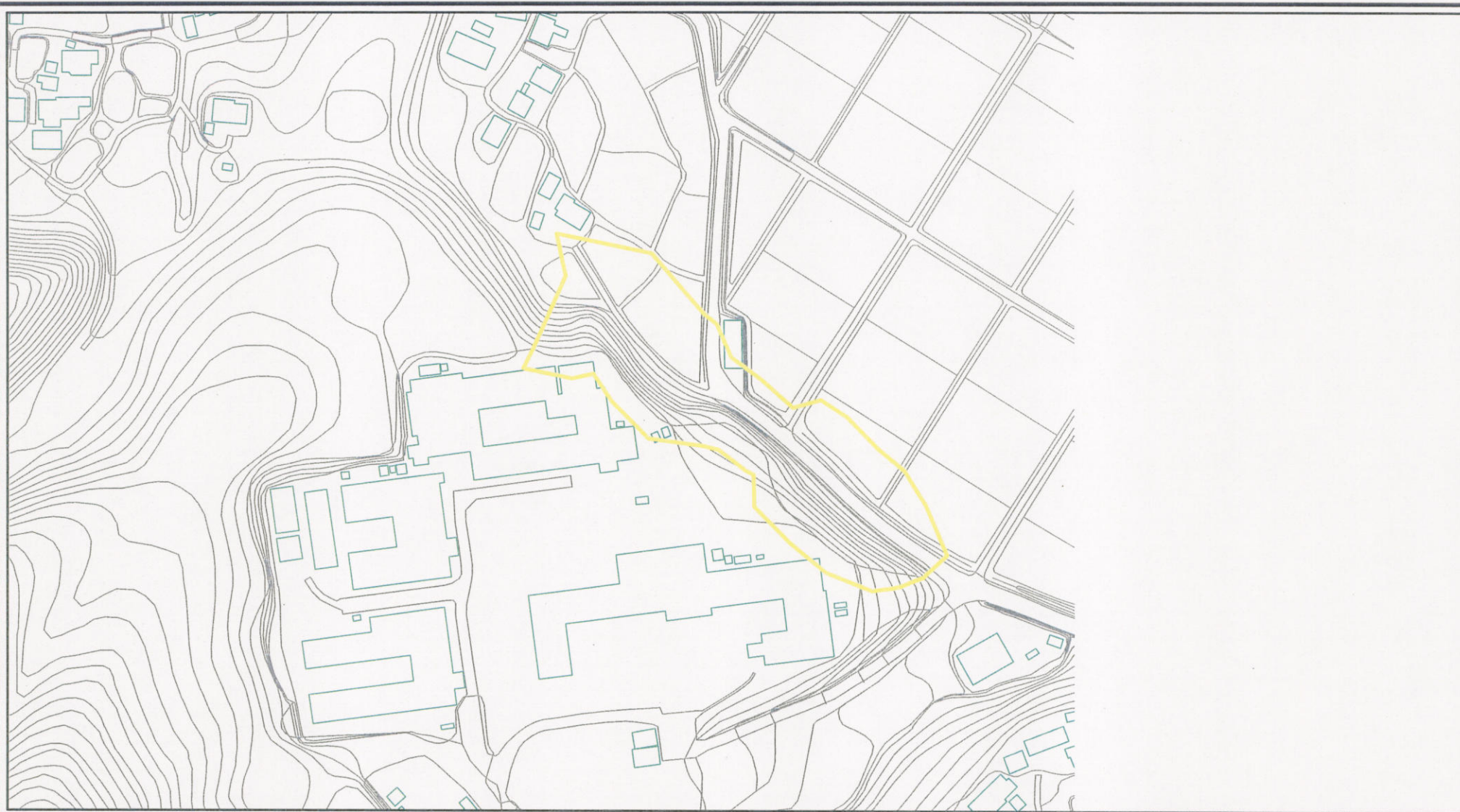


土砂災害警戒区域等の指定の公示に係る図書(その2)



0 25 50 100
m

様式-2(急)

土砂災害警戒区域・土砂災害特別警戒区域
区域図(その1)

土砂災害防止法施行令第二条の基準に該当する区域



自然現象
の種類

急傾斜地の崩壊

箇所番号

215-I-140

土砂災害防止法
施行令第三条の
基準に該当する
区域



縮尺

公示番号

茨城県告示第283号

箇所名

福田

公示年月日

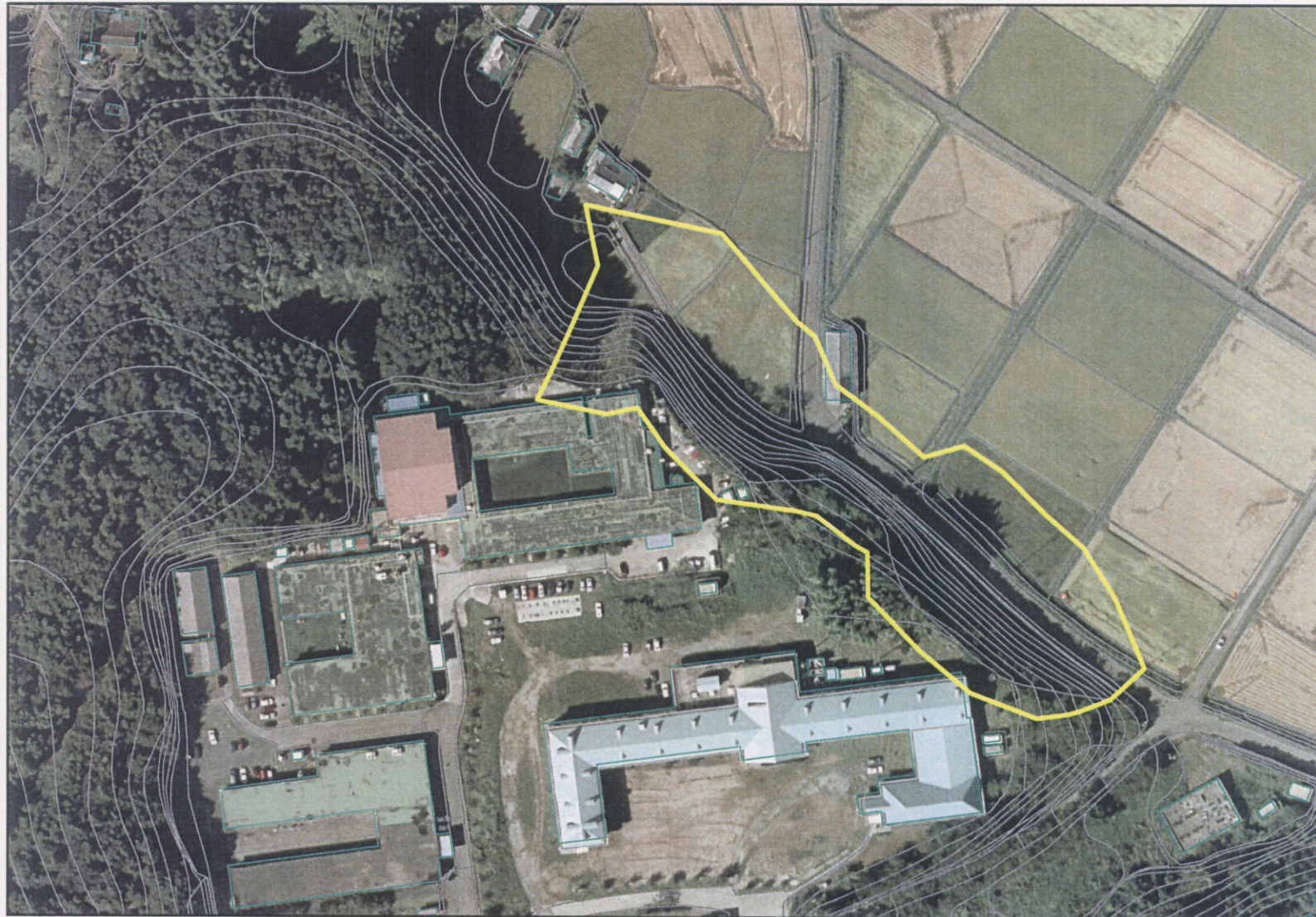
平成20年3月6日

所在地

茨城県北茨城市関本町福田

1:2,500

土砂災害警戒区域等の指定の公示に係る図書(その3)



0 25 50 100 m

様式-3(急)

土砂災害警戒区域・土砂災害特別警戒区域
区域図(その2)

土砂災害防止法施行令第二条の基準に該当する区域	
土砂災害防止法施行令第三条の基準に該当する区域	
それ以外の区域	

	N
	縮尺
1:2,000	

自然現象の種類	急傾斜地の崩壊	箇所番号	215-I-140
公示番号	茨城県告示第283号	箇所名	福田
公示年月日	平成20年3月6日	所在地	茨城県北茨城市関本町福田