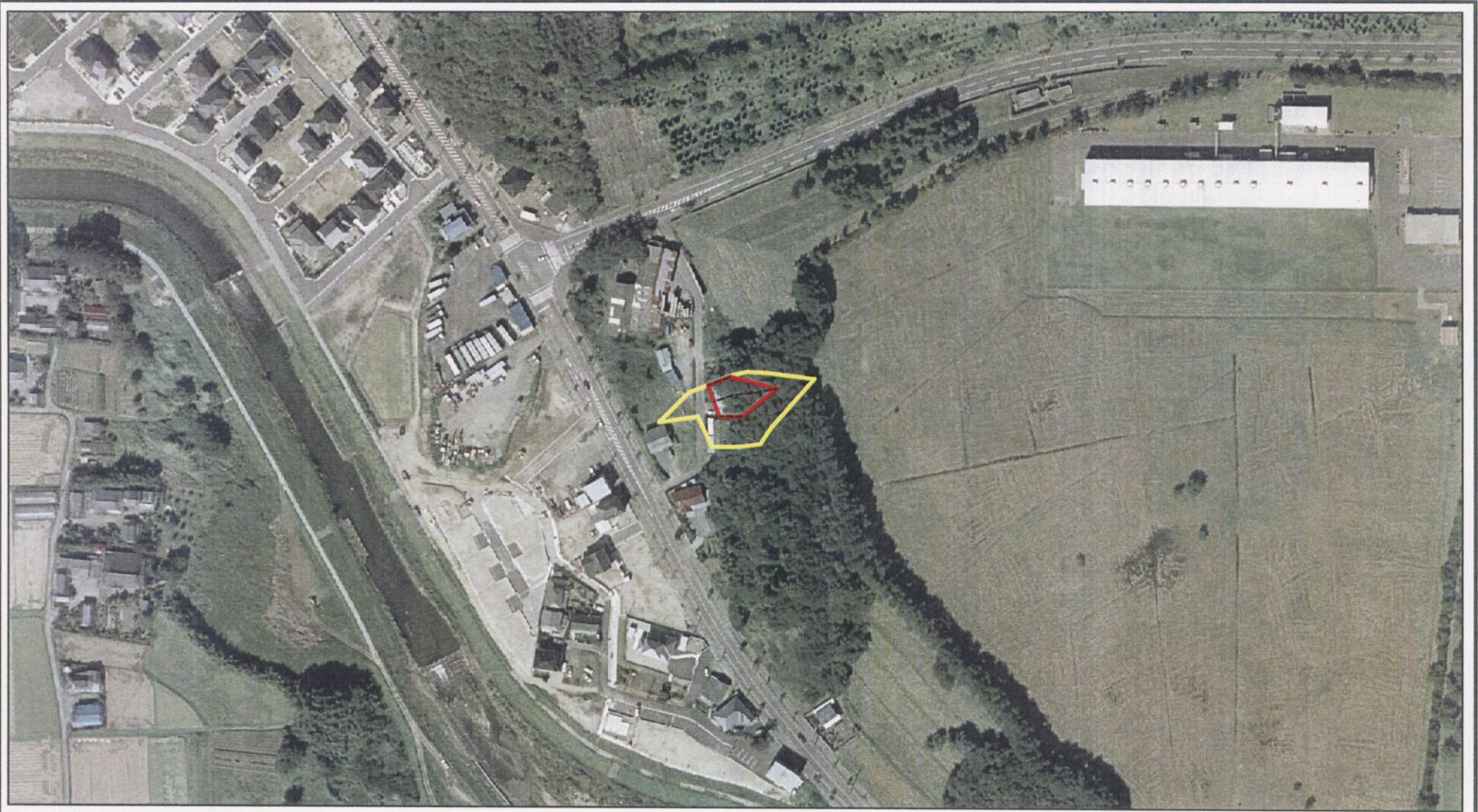


土砂災害警戒区域等の指定の公示に係る図書(その2)



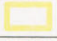




様式-2(急) 土砂災害警戒区域・土砂災害特別警戒区域 区域図(その1)	土砂災害防止法施行令第二条の基準に該当する区域		N 縮尺 1:2,500	自然現象の種類	急傾斜地の崩壊	箇所番号	215-I-153-1
	土砂災害防止法施行令第三条の基準に該当する区域			公示番号	茨城県告示第283号	箇所名	臼場
	土砂等の(移動)高さが1m以下の場合、土砂等の移動による力が100kN/m ² を超える区域		公示年月日	平成20年3月6日	所在地	茨城県北茨城市磯原町臼場	
	土砂等の堆積の高さが3mを超える区域		それ以外の区域				

土砂災害警戒区域等の指定の公示に係る図書(その3)

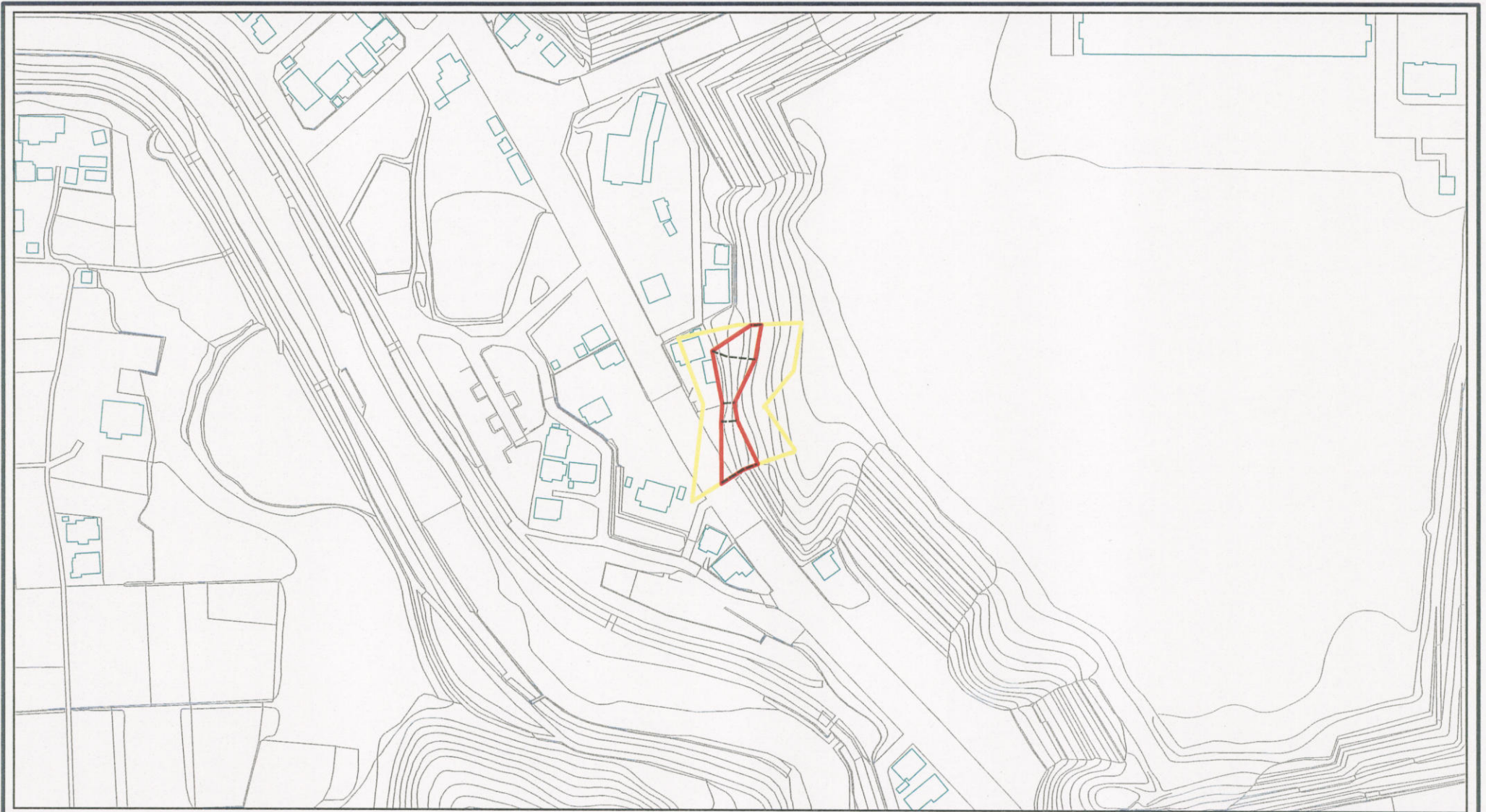


0 25 50 100
m

様式-3(急)
土砂災害警戒区域・土砂災害特別警戒区域
区域図(その2)

土砂災害防止法施行令第二条の基準に該当する区域		N 縮尺 1:2,500	自然現象の種類	急傾斜地の崩壊	箇所番号	215-I-153-1
土砂災害防止法施行令第三条の基準に該当する区域			公示番号	茨城県告示第283号	箇所名	臼場
土砂等の(移動)高さが1m以下の場合、土砂等の移動による力が100kN/m ² を超える区域			公示年月日	平成20年3月6日	所在地	茨城県北茨城市磯原町臼場
土砂等の堆積の高さが3mを超える区域						
それ以外の区域						

土砂災害警戒区域等の指定の公示に係る図書(その2)



0 25 50 100
m

様式-2(急)

土砂災害警戒区域・土砂災害特別警戒区域
区域図(その1)

土砂災害防止法施行令第二条の基準に該当する区域



土砂災害防止法
施行令第三条の
基準に該当する
区域



土石等の(移動)高さが1m以下の場合、
土石等の移動による力が100kN/m²を超える区域



土石等の堆積の高さが3mを超える区域
それ以外の区域



縮尺

1:2,500

自然現象
の種類

急傾斜地の崩壊

公示番号

茨城県告示第283号

公示年月日

平成20年3月6日

箇所番号

215-I-153-2

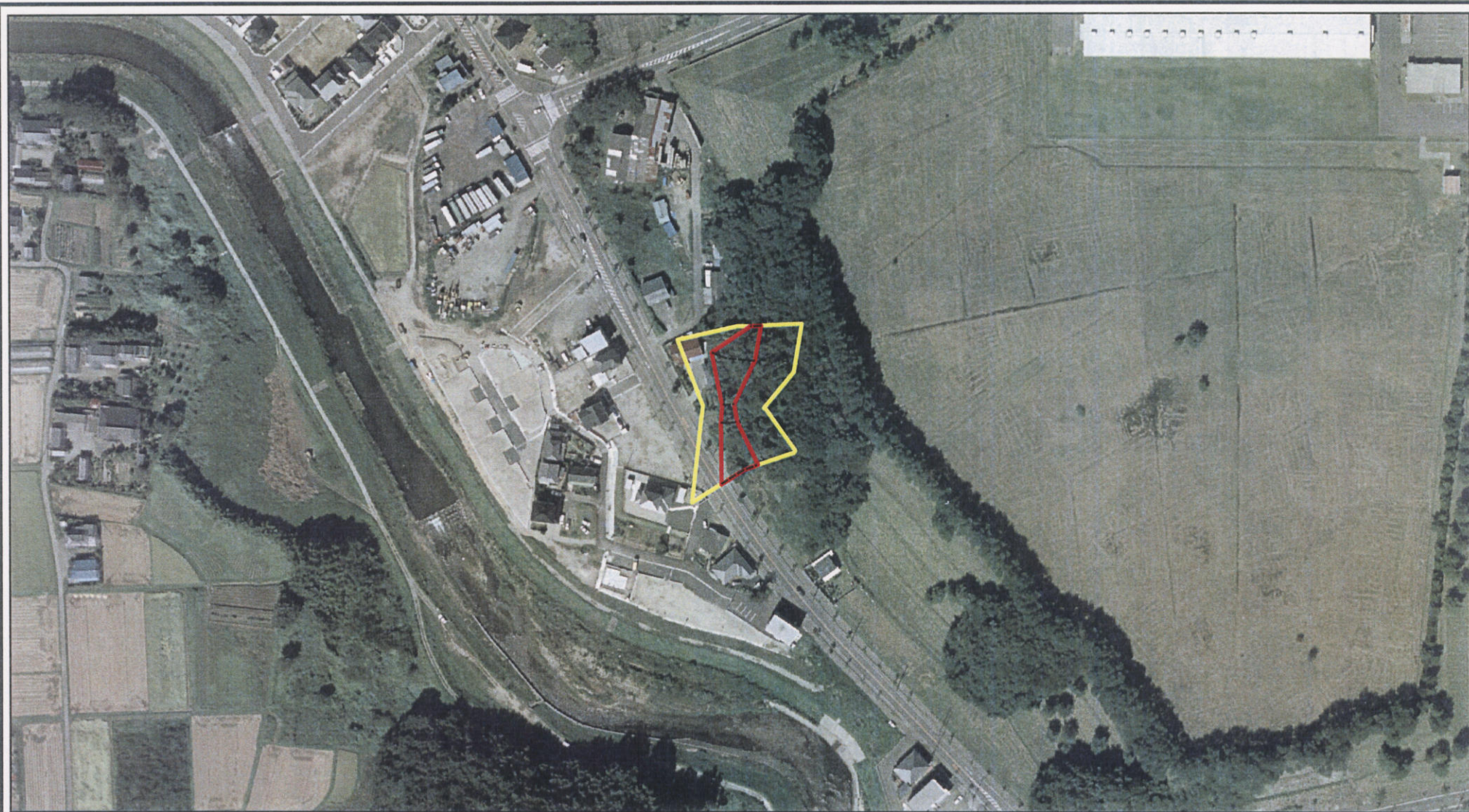
箇所名

臼場

所在地

茨城県北茨城市磯原町臼場

土砂災害警戒区域等の指定の公示に係る図書(その3)



0 25 50 100
m

様式-3(急)

土砂災害警戒区域・土砂災害特別警戒区域
区域図(その2)

土砂災害防止法施行令第二条の基準に該当する区域	
土砂災害防止法施行令第三条の基準に該当する区域	
それ以外の区域	



N
縮尺
1:2,500

自然現象の種類	急傾斜地の崩壊	箇所番号	215-I-153-2
公示番号	茨城県告示第283号	箇所名	臼場
公示年月日	平成20年3月6日	所在地	茨城県北茨城市磯原町臼場