

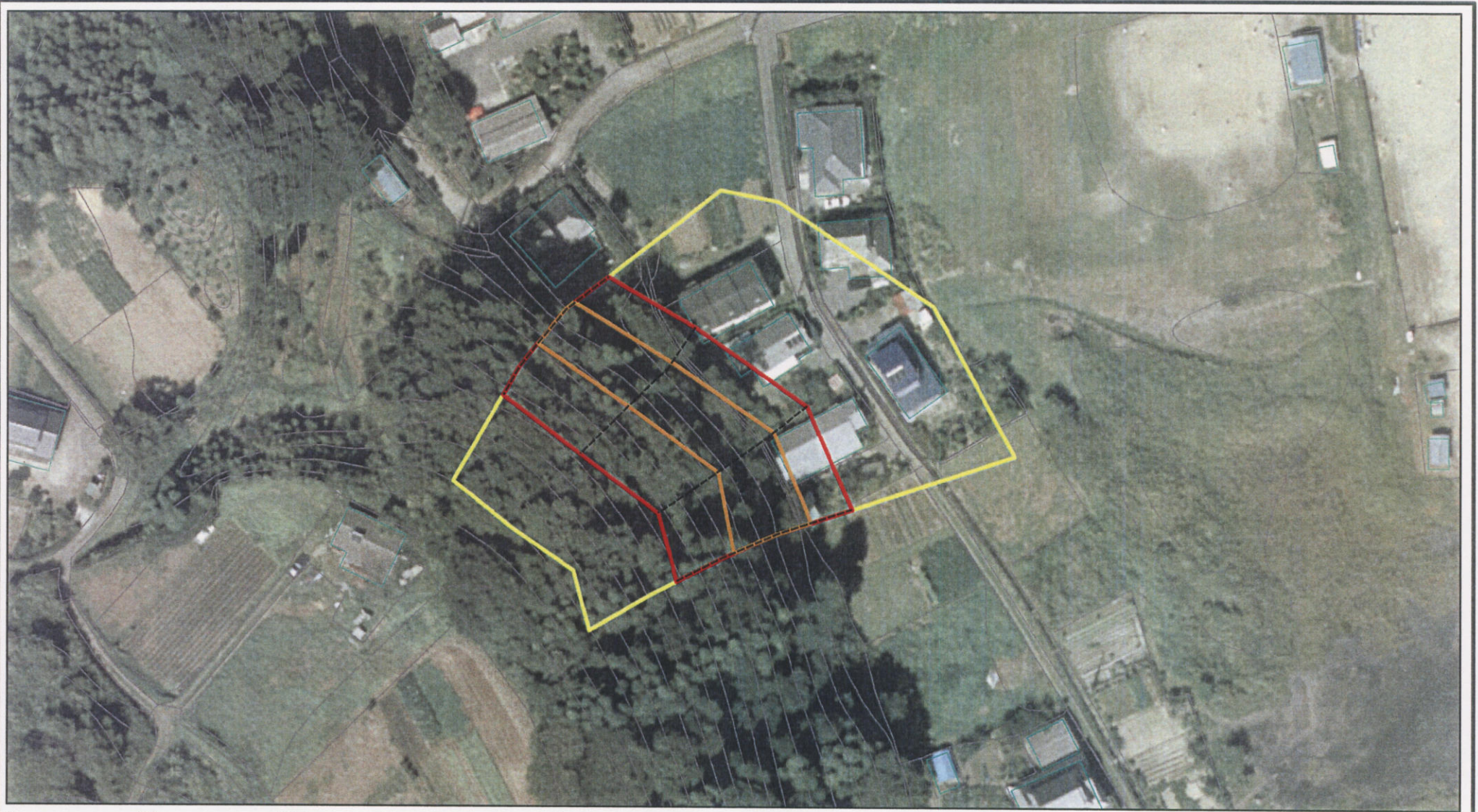
# 土砂災害警戒区域等の指定の公示に係る図書(その2)



|  |   |  |                    |           |            |                |             |
|--|---|--|--------------------|-----------|------------|----------------|-------------|
| 様式-2(急)<br>土砂災害警戒区域・土砂災害特別警戒区域<br>区域図(その1) | 土砂災害防止法施行令第二条の基準に該当する区域                     |  | N<br>縮尺<br>1:2,500 | 自然現象の種類   | 急傾斜地の崩壊    | 箇所番号           | 215-I-164-1 |
|  | 土砂災害防止法施行令第三条の基準に該当する区域                     |  |                    | 公示番号      | 茨城県告示第283号 | 箇所名            | 小野矢指        |
|  | 土砂等の(移動)高さが1m以下の場合、土砂等の移動による力が100kN/mを超える区域 |  | 公示年月日              | 平成20年3月6日 | 所在地        | 茨城県北茨城市中郷町小野矢指 |             |
|  | 土砂等の堆積の高さが3mを超える区域                          |  |                    |           |            |                |             |
| それ以外の区域                                    |   |  |                    |           |            |                |             |



# 土砂災害警戒区域等の指定の公示に係る図書(その3)



0 25 50 100m

|  |   |  |                    |           |            |                |             |
|--|---|--|--------------------|-----------|------------|----------------|-------------|
| 様式-3(急)<br>土砂災害警戒区域・土砂災害特別警戒区域<br>区域図(その2) | 土砂災害防止法施行令第二条の基準に該当する区域                                   |  | N<br>縮尺<br>1:1,000 | 自然現象の種類   | 急傾斜地の崩壊    | 箇所番号           | 215-I-164-1 |
|  | 土砂災害防止法施行令第三条の基準に該当する区域                                   |  |                    | 公示番号      | 茨城県告示第283号 | 箇所名            | 小野矢指        |
|  | 土砂等の(移動)高さが1m以下の場合、土砂等の移動による力が100kN/m <sup>2</sup> を超える区域 |  | 公示年月日              | 平成20年3月6日 | 所在地        | 茨城県北茨城市中郷町小野矢指 |             |
|  | 土砂等の堆積の高さが3mを超える区域  |  |                    |           |            |                |             |



# 土砂災害警戒区域等の指定の公示に係る図書(その2)



0 25 50 100  
m

様式-2(急)

土砂災害警戒区域・土砂災害特別警戒区域  
区域図(その1)

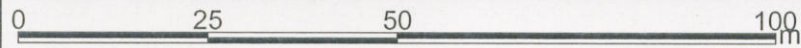
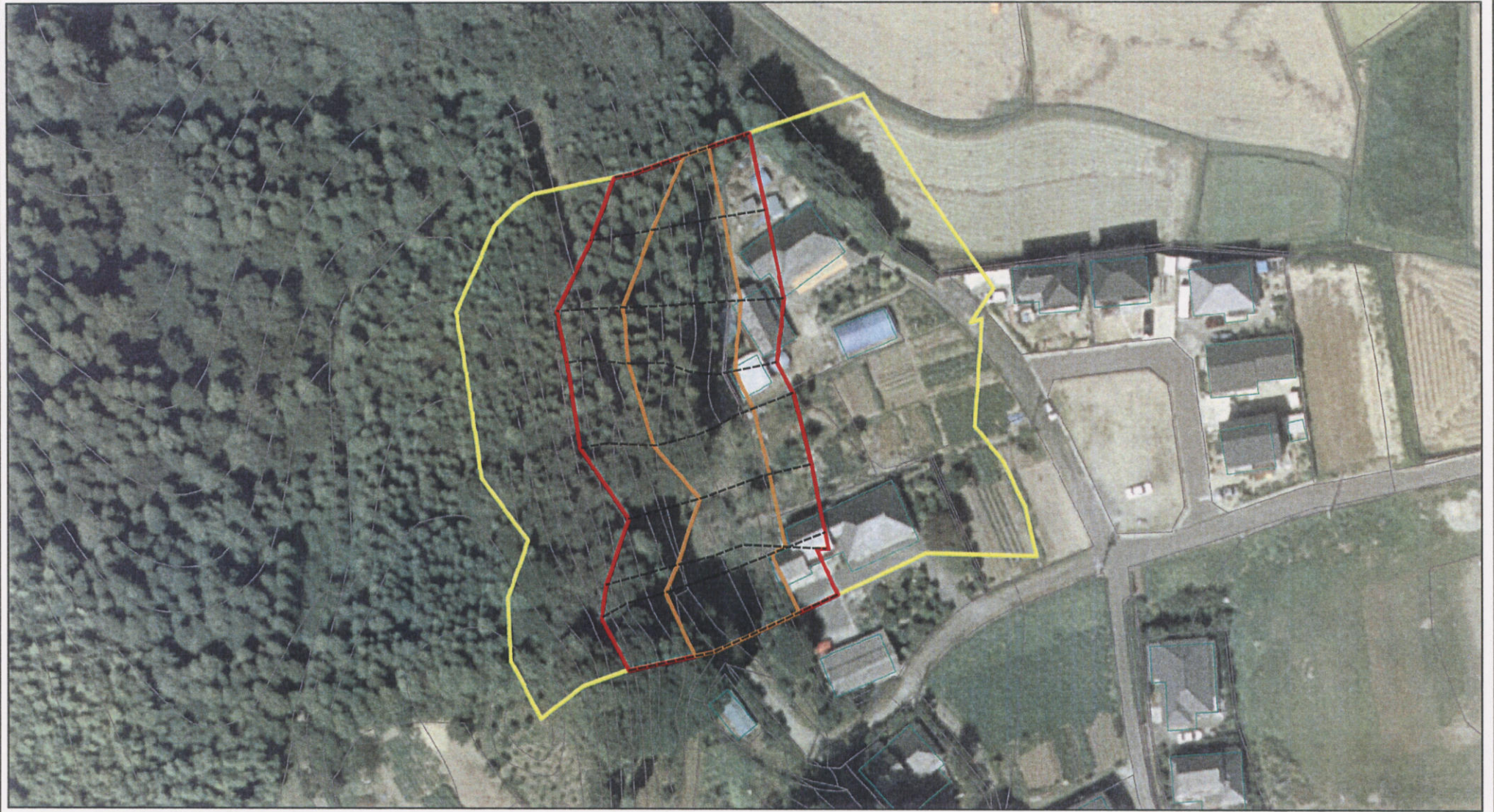
|                         |  |
|-------------------------|--|
| 土砂災害防止法施行令第二条の基準に該当する区域 |  |
| 土砂災害防止法施行令第三条の基準に該当する区域 |  |
| それ以外の区域                 |  |

|         |    |
|---------|----|
| N       | 縮尺 |
| 1:2,500 |    |

|         |            |      |                |
|---------|------------|------|----------------|
| 自然現象の種類 | 急傾斜地の崩壊    | 箇所番号 | 215-I-164-2    |
| 公示番号    | 茨城県告示第283号 | 箇所名  | 小野矢指           |
| 公示年月日   | 平成20年3月6日  | 所在地  | 茨城県北茨城市中郷町小野矢指 |



# 土砂災害警戒区域等の指定の公示に係る図書(その3)



|  |   |  |                    |           |            |                |             |
|--|---|--|--------------------|-----------|------------|----------------|-------------|
| 様式-3(急)<br>土砂災害警戒区域・土砂災害特別警戒区域<br>区域図(その2) | 土砂災害防止法施行令第二条の基準に該当する区域                     |  | N<br>縮尺<br>1:1,000 | 自然現象の種類   | 急傾斜地の崩壊    | 箇所番号           | 215-I-164-2 |
|  | 土砂災害防止法施行令第三条の基準に該当する区域                     |  |                    | 公示番号      | 茨城県告示第283号 | 箇所名            | 小野矢指        |
|  | 土砂等の(移動)高さが1m以下の場合、土砂等の移動による力が100kN/mを超える区域 |  | 公示年月日              | 平成20年3月6日 | 所在地        | 茨城県北茨城市中郷町小野矢指 |             |
|  | 土砂等の堆積の高さが3mを超える区域                          |  | それ以外の区域            |           |            |                |             |