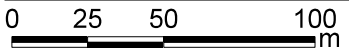
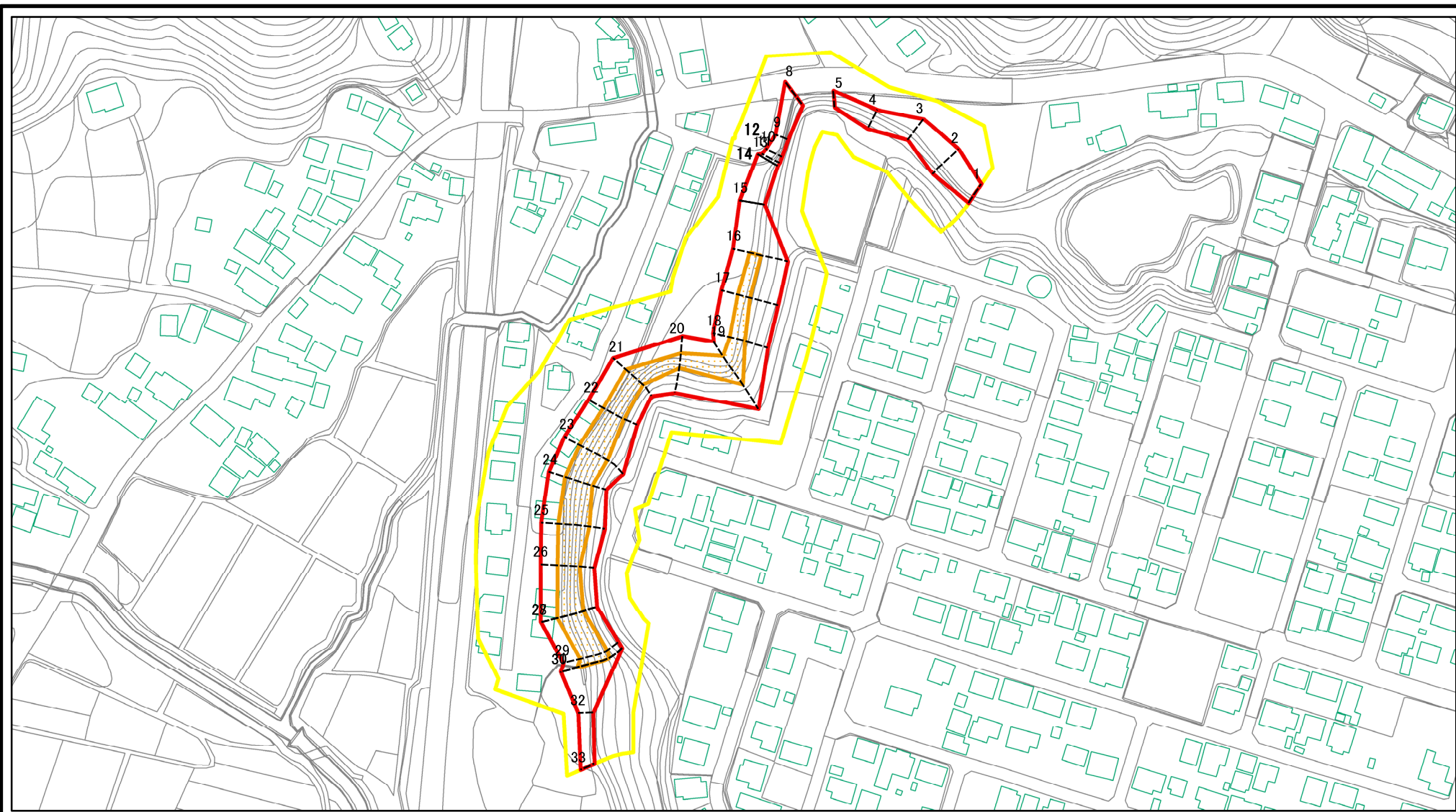


土砂災害警戒区域等の指定の公示に係る図書(その2)



図中の数字は横断測線番号を示す

様式-2(急)
土砂災害警戒区域・土砂災害特別警戒区域
区域図(その1)

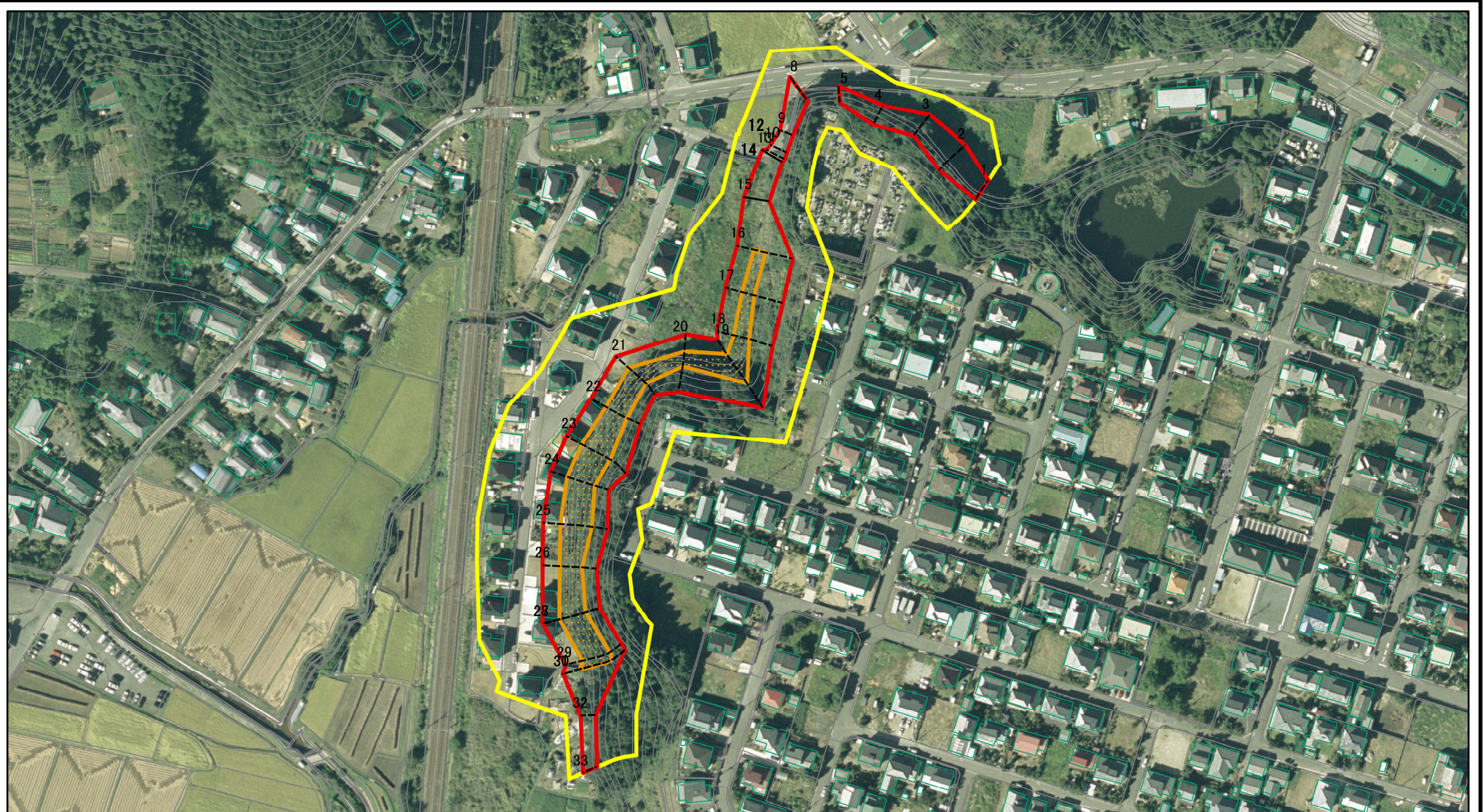
土砂災害防止法施行令第二条の基準に該当する区域	
土砂災害防止法施行令第三条の基準に該当する区域	
それ以外の区域	

縮尺
1:2,500

N

自然現象の種類	急傾斜地の崩壊	箇所番号	215-II-017
告示番号	茨城県告示第182号	箇所名	関本中-5
告示年月日	平成27年3月2日	所在地	茨城県北茨城市関本町関本中

土砂災害警戒区域等の指定の公示に係る図書(その2)



0 25 50 100
m

図中の数字は横断測線番号を示す

様式-2(急) 土砂災害警戒区域・土砂災害特別警戒区域 区域図(その1)	土砂災害防止法施行令第二条の基準に該当する区域		N 縮尺 1:2,500	自然現象の種類 急傾斜地の崩壊	箇所番号 215-II-017
	土砂災害防止法施行令第三条の基準に該当する区域			告示番号 茨城県告示第182号	箇所名 関本中-5
	それ以外の区域			告示年月日 平成27年3月2日	所在地 茨城県北茨城市関本町関本中