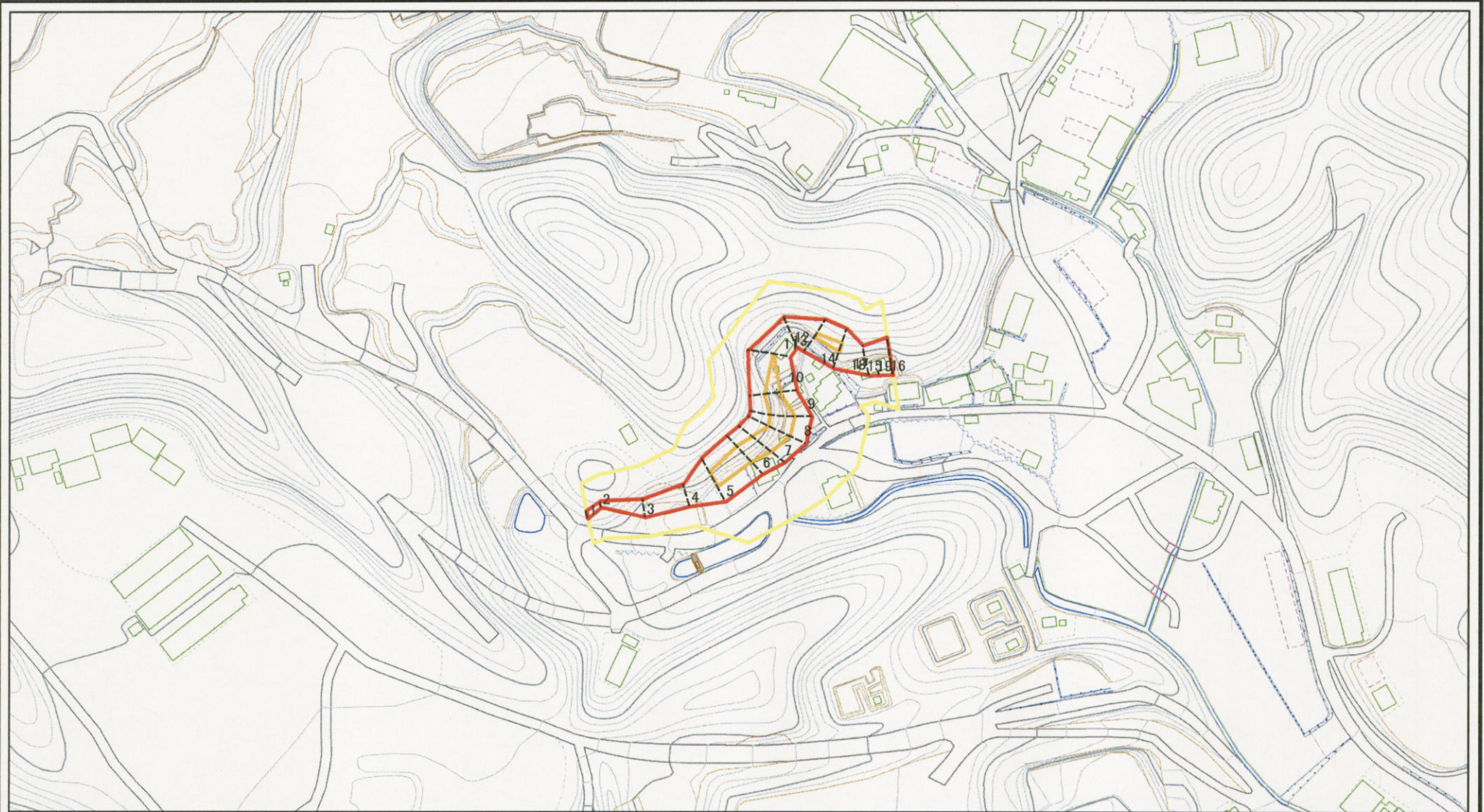


# 土砂災害警戒区域等の指定の公示に係る図書(その2)



図中の数字は横断測線番号を示す

様式-2(急)

土砂災害警戒区域・土砂災害特別警戒区域  
区域図(その1)

土砂災害防止法施行令第二条の基準に該当する区域

土砂災害防止法  
施行令第三条の  
基準に該当する  
区域



N  
縮尺  
1:2,500

自然現象  
の種類  
告示番号  
告示年月日

急傾斜地の崩壊  
茨城県告示1504号  
平成19年12月17日

箇所番号  
箇所名  
所在地

216-I-008-1  
堂峰  
茨城県笠間市稲田

# 土砂災害警戒区域等の指定の公示に係る図書(その2)



図中の数字は横断測線番号を示す

様式-2(急)

土砂災害警戒区域・土砂災害特別警戒区域  
区域図(その1)

土砂災害防止法施行令第二条の基準に該当する区域

土砂災害防止法  
施行令第三条の  
基準に該当する  
区域



縮尺

1:2,500

自然現象  
の種類

告示番号

告示年月日

急傾斜地の崩壊

茨城県告示1504号

平成19年12月17日

箇所番号

箇所名

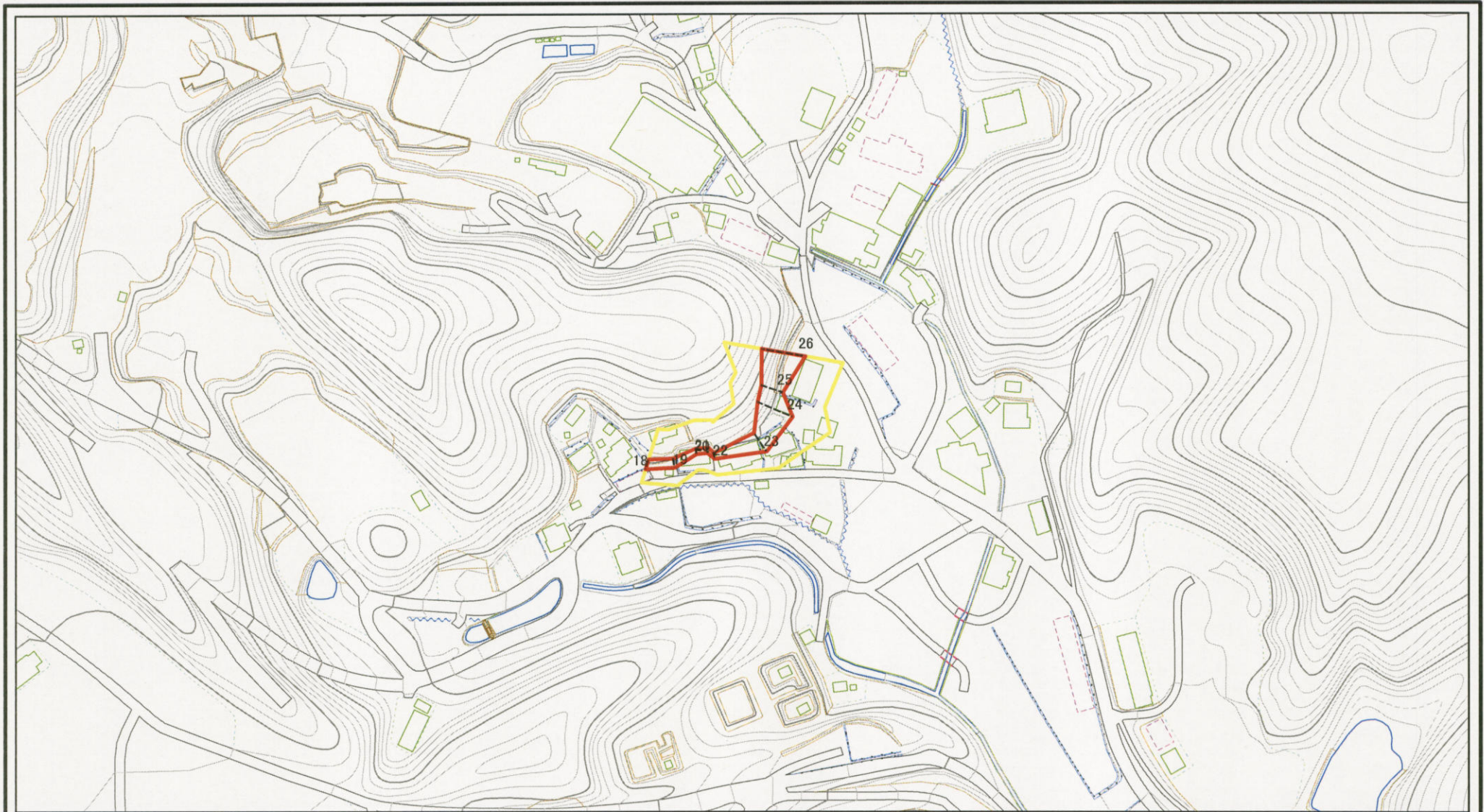
所在地

216-I-008-1

堂峰

茨城県笠間市稲田

# 土砂災害警戒区域等の指定の公示に係る図書(その2)



図中の数字は横断測線番号を示す

様式-2(急)

土砂災害警戒区域・土砂災害特別警戒区域  
区域図(その1)

土砂災害防止法施行令第二条の基準に該当する区域	
土砂災害防止法施行令第三条の基準に該当する区域	
それ以外の区域	

	N
	縮尺
	1:2,500

自然現象の種類	急傾斜地の崩壊
告示番号	茨城県告示1504号
告示年月日	平成19年12月17日

箇所番号	216-I-008-2
箇所名	堂峰
所在地	茨城県笠間市稲田

箇所番号	216-I-008-2
箇所名	堂峰
所在地	茨城県笠間市稲田

箇所番号	216-I-008-2
箇所名	堂峰
所在地	茨城県笠間市稲田

# 土砂災害警戒区域等の指定の公示に係る図書(その2)



図中の数字は横断測線番号を示す

様式-2(急)

土砂災害警戒区域・土砂災害特別警戒区域  
区域図(その1)

土砂災害防止法施行令第二条の基準に該当する区域	
土砂災害防止法施行令第三条の基準に該当する区域	
土砂等の堆積の高さが3mを超える区域	
それ以外の区域	

	N
	縮尺
	1:2,500

自然現象の種類	急傾斜地の崩壊
告示番号	茨城県告示1504号
告示年月日	平成19年12月17日

箇所番号	216-I-008-2
箇所名	堂峰
所在地	茨城県笠間市稲田