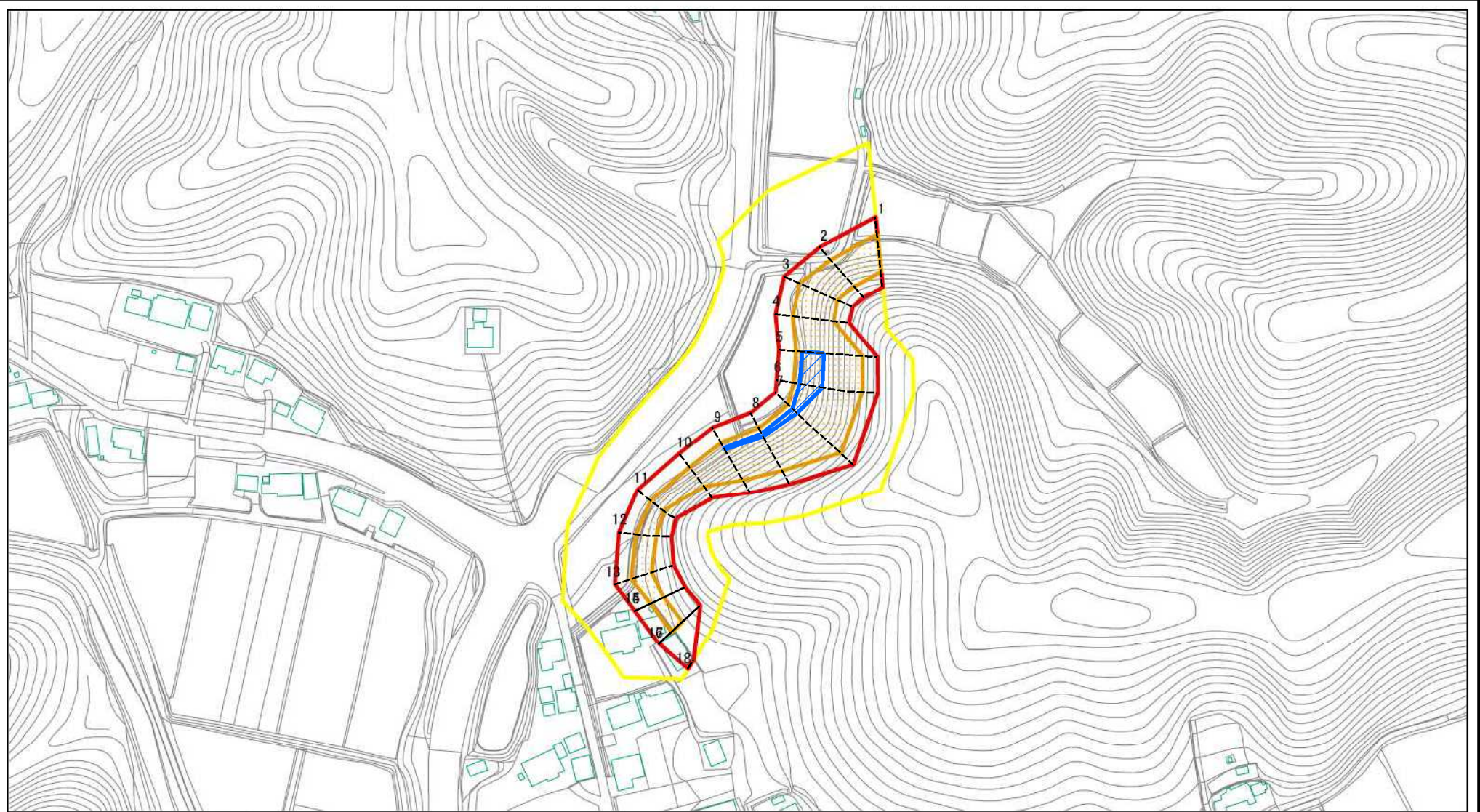


土砂災害警戒区域等の指定の公示に係る図書(その2)



0 25 50 100
m

図中の数字は横断測線番号を示す

様式-2(急)

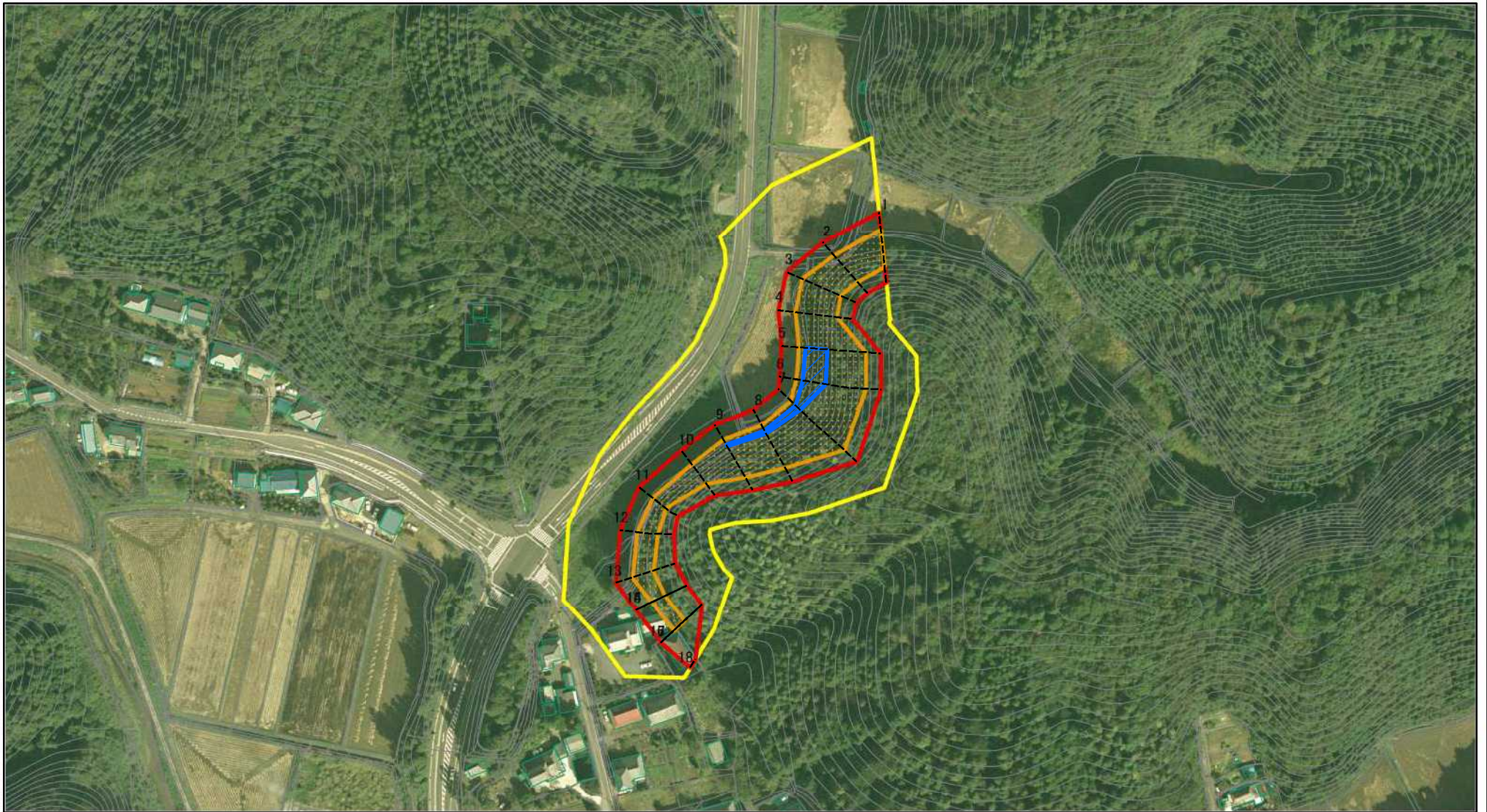
土砂災害警戒区域・土砂災害特別警戒区域
区域図(その1)

| | |
|-------------------------|--|
| 土砂災害防止法施行令第二条の基準に該当する区域 | |
| 土砂災害防止法施行令第三条の基準に該当する区域 | |
| 土砂災害防止法施行令第三条の基準に該当する区域 | |
| それ以外の区域 | |

| | |
|----|---------|
| N | |
| 縮尺 | 1:2,500 |

| | | | |
|---------|-------------|------|-----------|
| 自然現象の種類 | 急傾斜地の崩壊 | 箇所番号 | 216-Ⅲ-007 |
| 告示番号 | 茨城県告示 第709号 | 箇所名 | 八田c |
| 告示年月日 | 平成27年5月21日 | 所在地 | 茨城県笠間市大橋 |

土砂災害警戒区域等の指定の公示に係る図書(その2)



0 25 50 100
m

図中の数字は横断測線番号を示す

様式-2(急)

土砂災害警戒区域・土砂災害特別警戒区域
区域図(その1)

| | |
|---|--|
| 土砂災害防止法施行令第二条の基準に該当する区域 | |
| 土砂災害防止法施行令第三条の基準に該当する区域 | |
| 土砂等の(移動)高さが1m以下の場合、土砂等の移動による力が100kN/mを超える区域 | |
| 土砂等の堆積の高さが3mを超える区域 | |
| それ以外の区域 | |



縮尺

1:2,500

| | | | |
|---------|-------------|------|-----------|
| 自然現象の種類 | 急傾斜地の崩壊 | 箇所番号 | 216-Ⅲ-007 |
| 告示番号 | 茨城県告示 第709号 | 箇所名 | 八田c |
| 告示年月日 | 平成27年5月21日 | 所在地 | 茨城県笠間市大橋 |