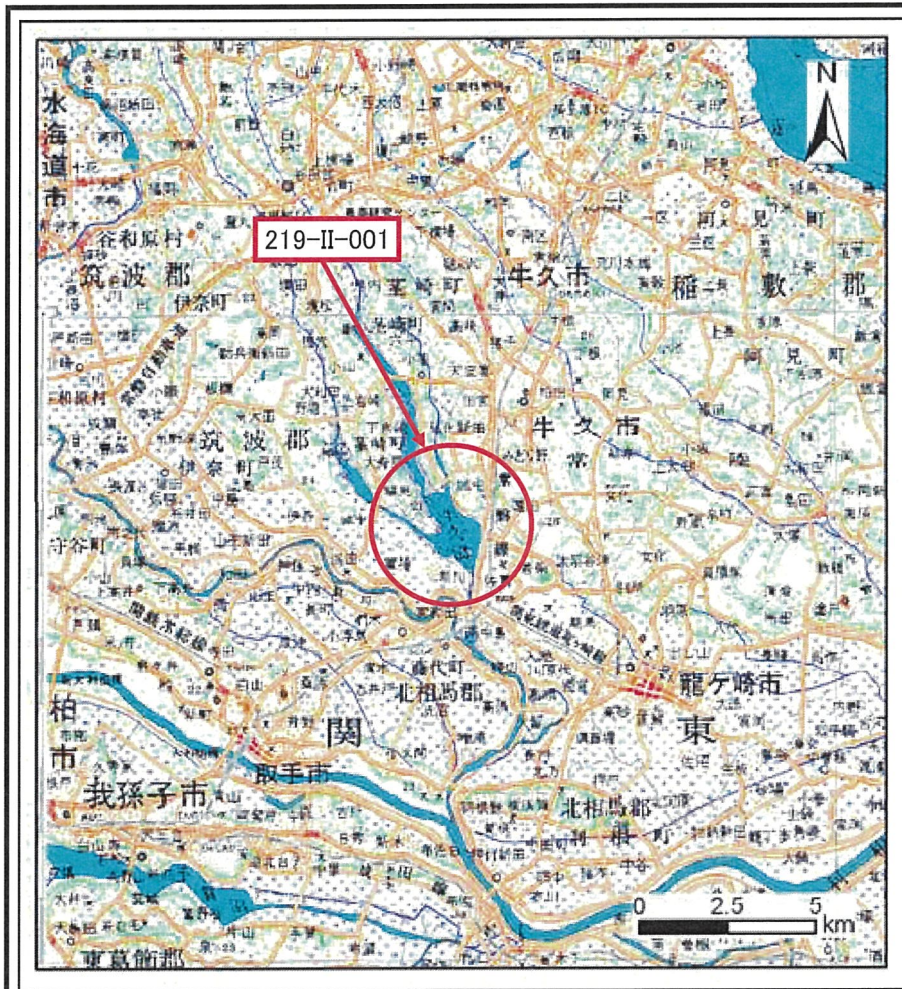
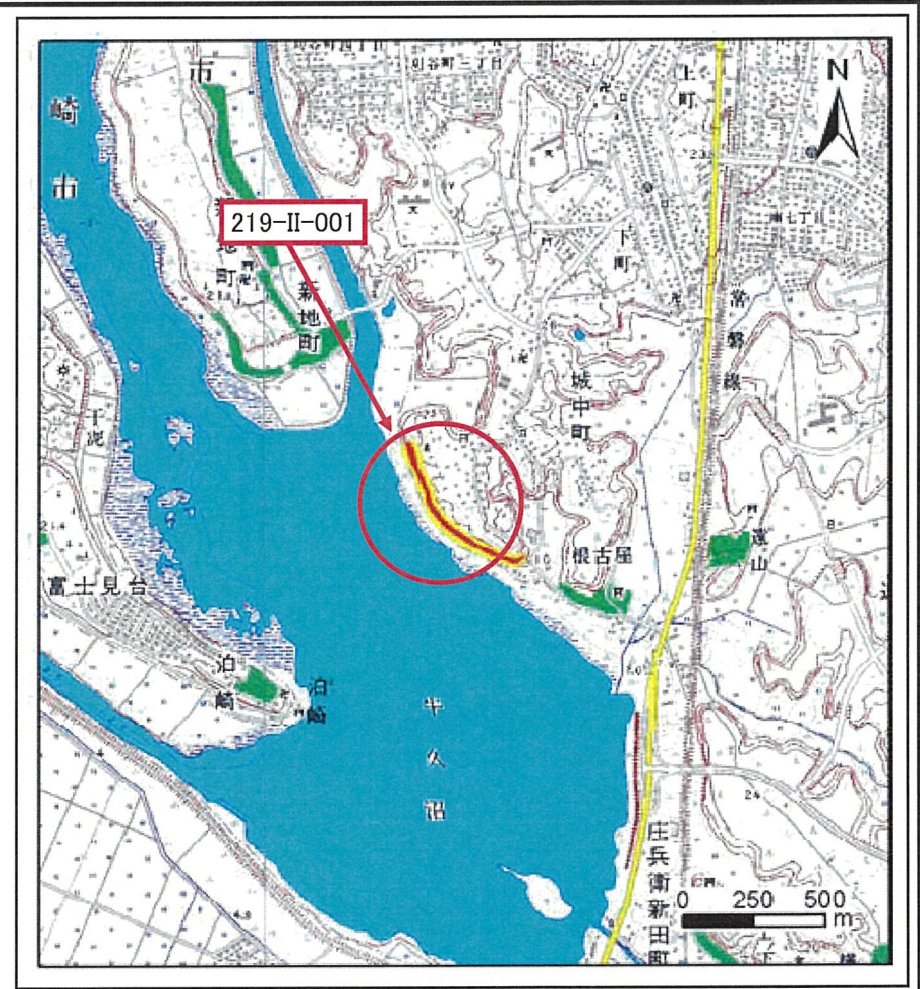


土砂災害警戒区域等の指定の公示に係る図書(その1)



(1/200,000)

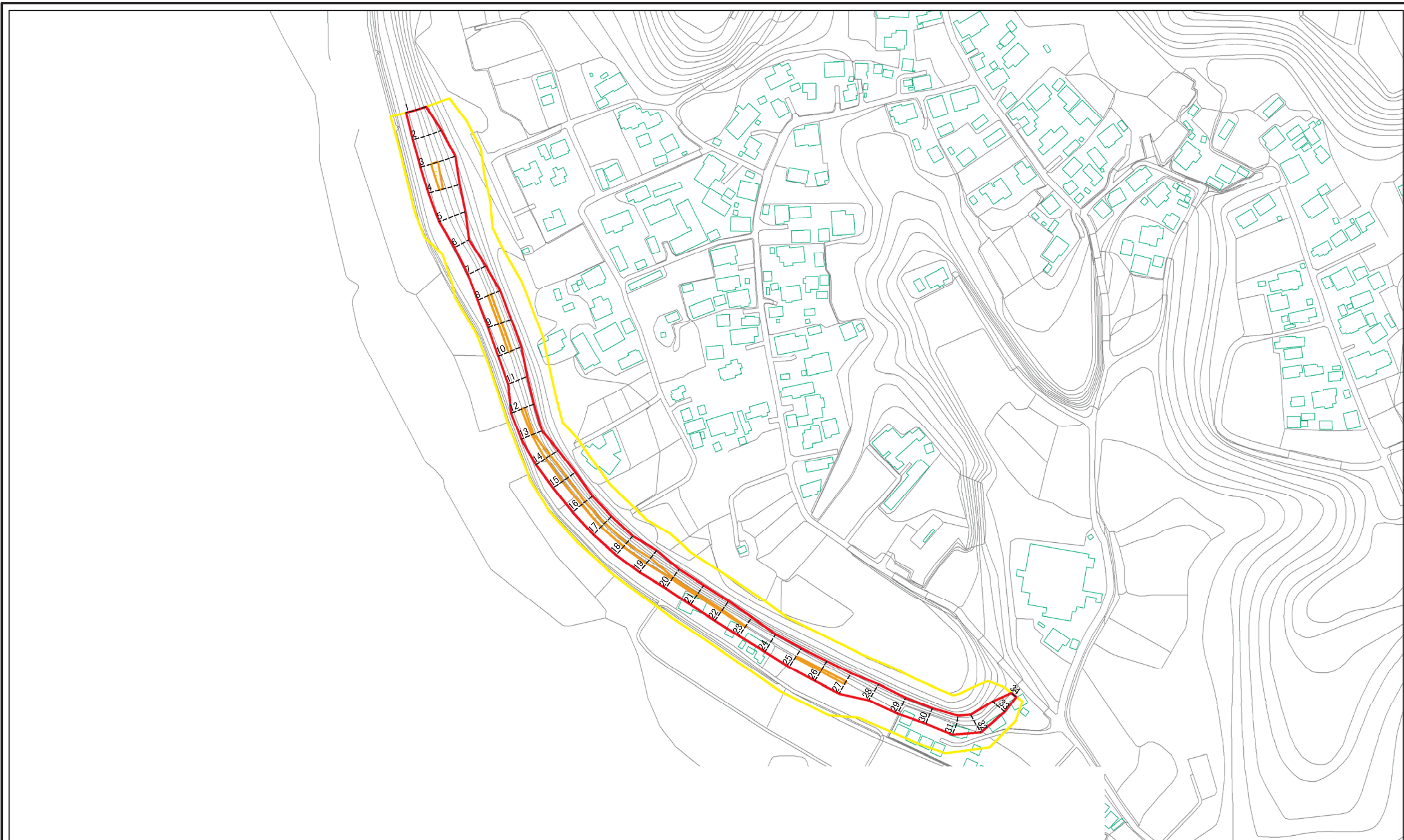


(1/25,000)

様式-1(急) 土砂災害警戒区域・土砂災害特別警戒区域 位置図	自然現象の種類	急傾斜の崩壊
	箇所番号	219-II-001
	箇所名	城中-3
	所在地	茨城県牛久市城中町

この地図は、国土地理院長の承認を得て、同院発行の数値地図20000(地図画像)及び数値地図25000(地図画像)を複製したものである。(承認番号 平24情複、第742号)

土砂災害警戒区域等の指定の公示に係る図書(その2)



様式-2(急)
土砂災害警戒区域・土砂災害特別警戒区域
区域図(その1)

土砂災害防止法施行令第二条の基準に該当する区域		縮尺 1:2,500
土砂災害防止法施行令第三条の基準に該当する区域		
土砂等の(移動)高さが1m以下の場合、土砂等の移動による力が100kN/mを超える区域		
土砂等の堆積の高さが3mを超える区域		
それ以外の区域		

自然現象の種類	急傾斜地の崩壊	箇所番号	219-II-001
告示番号	茨城県告示1366号	箇所名	城中 -3
告示年月日	平成25年12月16日	所在地	茨城県牛久市城中町

土砂災害警戒区域等の指定の公示に係る図書(その2)



0 25 50 100
m

様式-2(急)
土砂災害警戒区域・土砂災害特別警戒区域
区域図(その1)

土砂災害防止法施行令第二条の基準に該当する区域	
土砂災害防止法施行令第三条の基準に該当する区域	
土砂等の(移動)高さが1m以下の場合、土砂等の移動による力が100kN/mを超える区域	
土砂等の堆積の高さが3mを超える区域	
それ以外の区域	

縮尺
1:2,500

告示年月日
平成25年12月16日

自然現象の種類
急傾斜地の崩壊
告示番号
茨城県告示1366号

箇所番号	219-II-001
箇所名	城中 -3
所在地	茨城県牛久市城中町

土砂災害警戒区域等の指定の公示に係る図書(その3)



0 25 50 100 m

様式-3(急)
土砂災害警戒区域・土砂災害特別警戒区域
区域図(その2)

土砂災害防止法施行令第二条の基準に該当する区域
土砂災害防止法
施行令第三条の
基準に該当する
区域
土砂等の(移動)高さが1m以下の場合
土砂等の移動による力が100kN/m²を超える区域
土砂等の堆積の高さが3mを超える区域
それ以外の区域

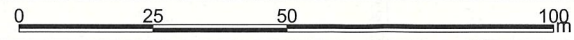
縮尺
1:1,000

告示番号
告示年月日

自然現象
の種類
急傾斜地の崩壊
茨城県告示1366号
平成25年12月16日

箇所番号
箇所名
所在地
219-II-001
城中-3
茨城県牛久市城中町

土砂災害警戒区域等の指定の公示に係る図書(その3)



様式-3(急) 土砂災害警戒区域・土砂災害特別警戒区域 区域図(その2)	土砂災害防止法施行令第二条の基準に該当する区域		N 縮尺 1:1,000	自然現象の種類	急傾斜地の崩壊	箇所番号	219-II-001
	土砂災害防止法施行令第三条の基準に該当する区域			告示番号	茨城県告示1366号	箇所名	城中-3
	土石等の(移動)高さが1m以下の場合 土石等の移動による力が100kN/m ² を超える区域			告示年月日	平成25年12月16日	所在地	茨城県牛久市城中町
	土石等の堆積の高さが3mを超える区域 それ以外の区域						

土砂災害警戒区域等の指定の公示に係る図書(その3)



0 25 50 100m

様式-3(急)
土砂災害警戒区域・土砂災害特別警戒区域
区域図(その2)

土砂災害防止法施行令第二条の基準に該当する区域	
土砂災害防止法施行令第三条の基準に該当する区域	
それ以外の区域	

縮尺	1:1,000
----	---------

自然現象の種類	急傾斜地の崩壊
告示番号	茨城県告示1366号
告示年月日	平成25年12月16日

箇所番号	219-II-001
箇所名	城中-3
所在地	茨城県牛久市城中町

土砂災害警戒区域等の指定の公示に係る図書(その3)

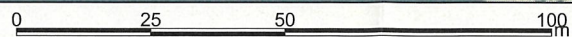
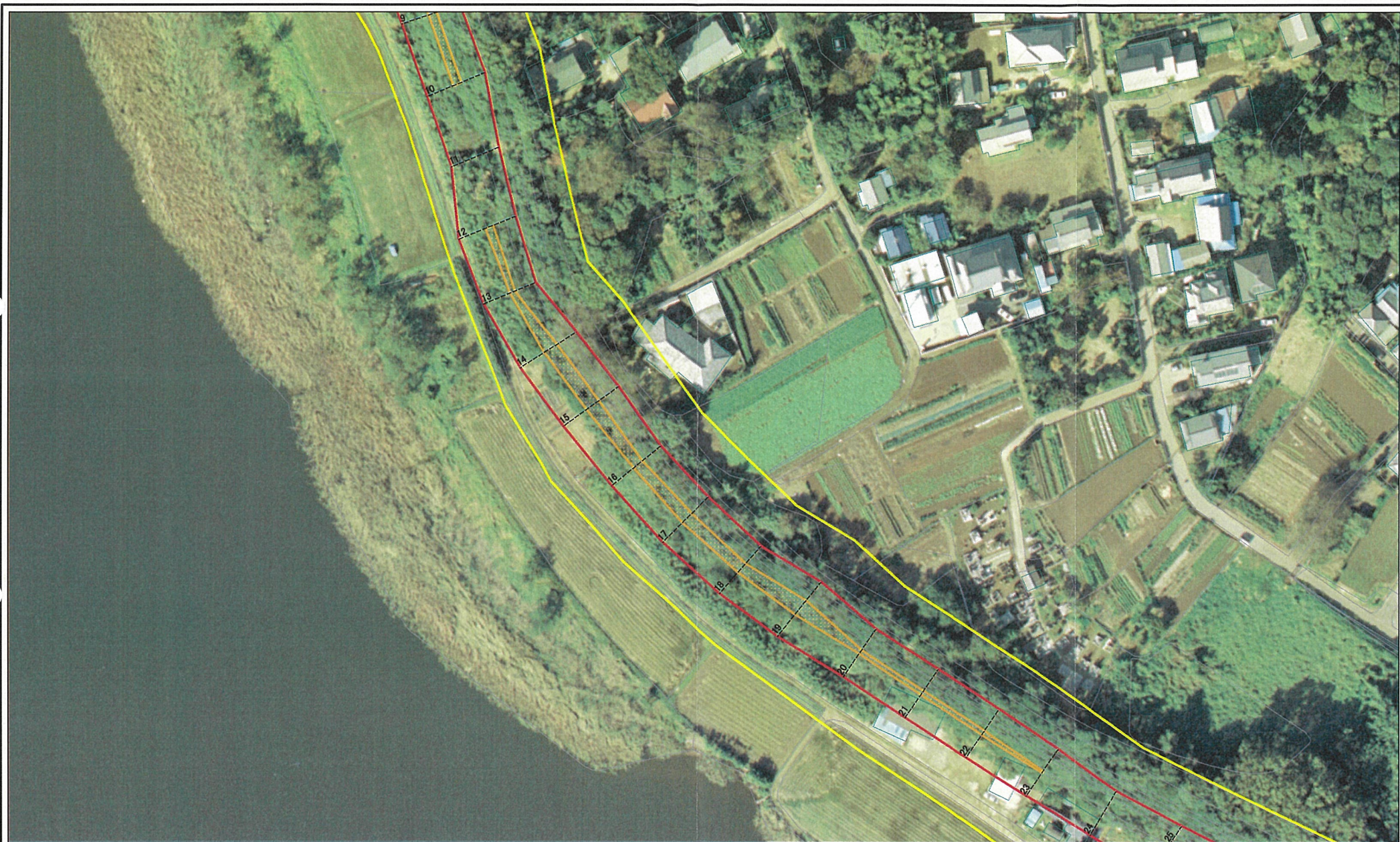


0 25 50 100

様式-3(急)
土砂災害警戒区域・土砂災害特別警戒区域
区域図(その2)

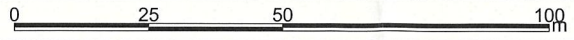
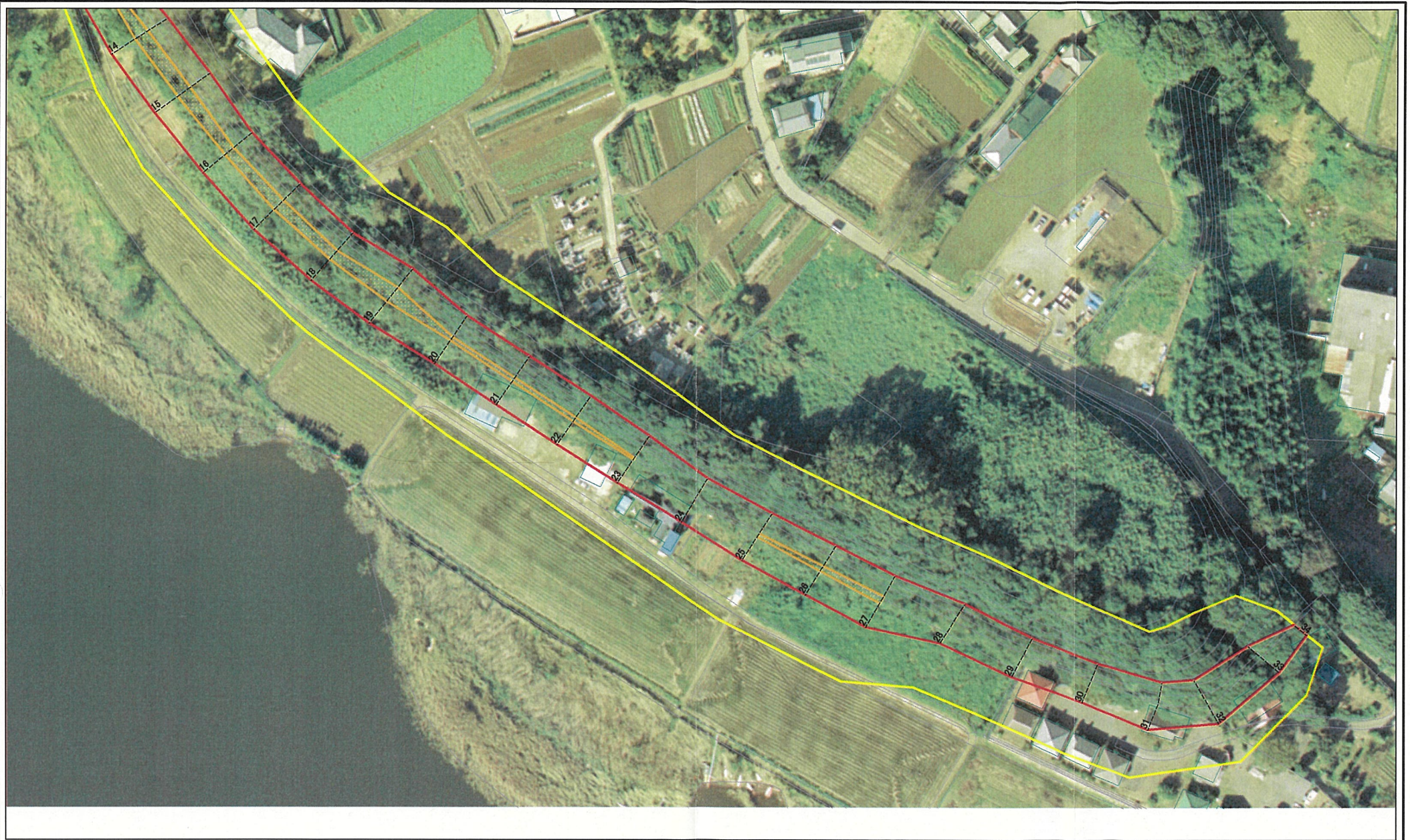
土砂災害防止法施行令第二条の基準に該当する区域		N	自然現象の種類	急傾斜地の崩壊	箇所番号	219-II-001
土砂災害防止法施行令第三条の基準に該当する区域			告示番号	茨城県告示1366号	箇所名	城中-3
土砂等の(移動)高さが1m以下の場合、土砂等の移動による力が100kN/m ² を超える区域		縮尺	告示年月日	平成25年12月16日	所在地	茨城県牛久市城中町
土砂等の堆積の高さが3mを超える区域		1:1,000				
それ以外の区域						

土砂災害警戒区域等の指定の公示に係る図書(その3)



様式-3(急) 土砂災害警戒区域・土砂災害特別警戒区域 区域図(その2)	土砂災害防止法施行令第二条の基準に該当する区域		N 縮尺 1:1,000	自然現象の種類	急傾斜地の崩壊	箇所番号	219-II-001
	土砂災害防止法施行令第三条の基準に該当する区域			告示番号	茨城県告示1366号	箇所名	城中-3
	それ以外の区域			告示年月日	平成25年12月16日	所在地	茨城県牛久市城中町

土砂災害警戒区域等の指定の公示に係る図書(その3)



様式-3(急) 土砂災害警戒区域・土砂災害特別警戒区域 区域図(その2)	土砂災害防止法施行令第二条の基準に該当する区域		N 縮尺 1:1,000	自然現象の種類	急傾斜地の崩壊	箇所番号	219-II-001
	土砂災害防止法施行令第三条の基準に該当する区域			告示番号	茨城県告示1366号	箇所名	城中-3
	それ以外の区域			告示年月日	平成25年12月16日	所在地	茨城県牛久市城中町