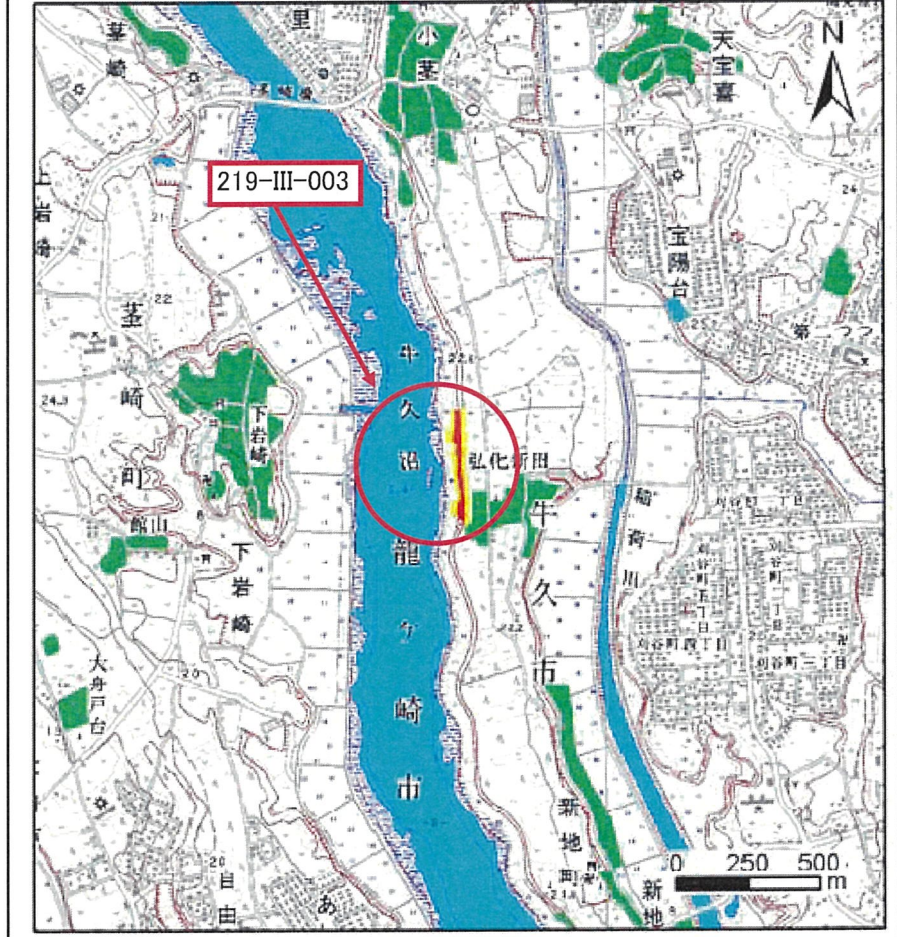


土砂災害警戒区域等の指定の公示に係る図書(その1)



(1/200,000)

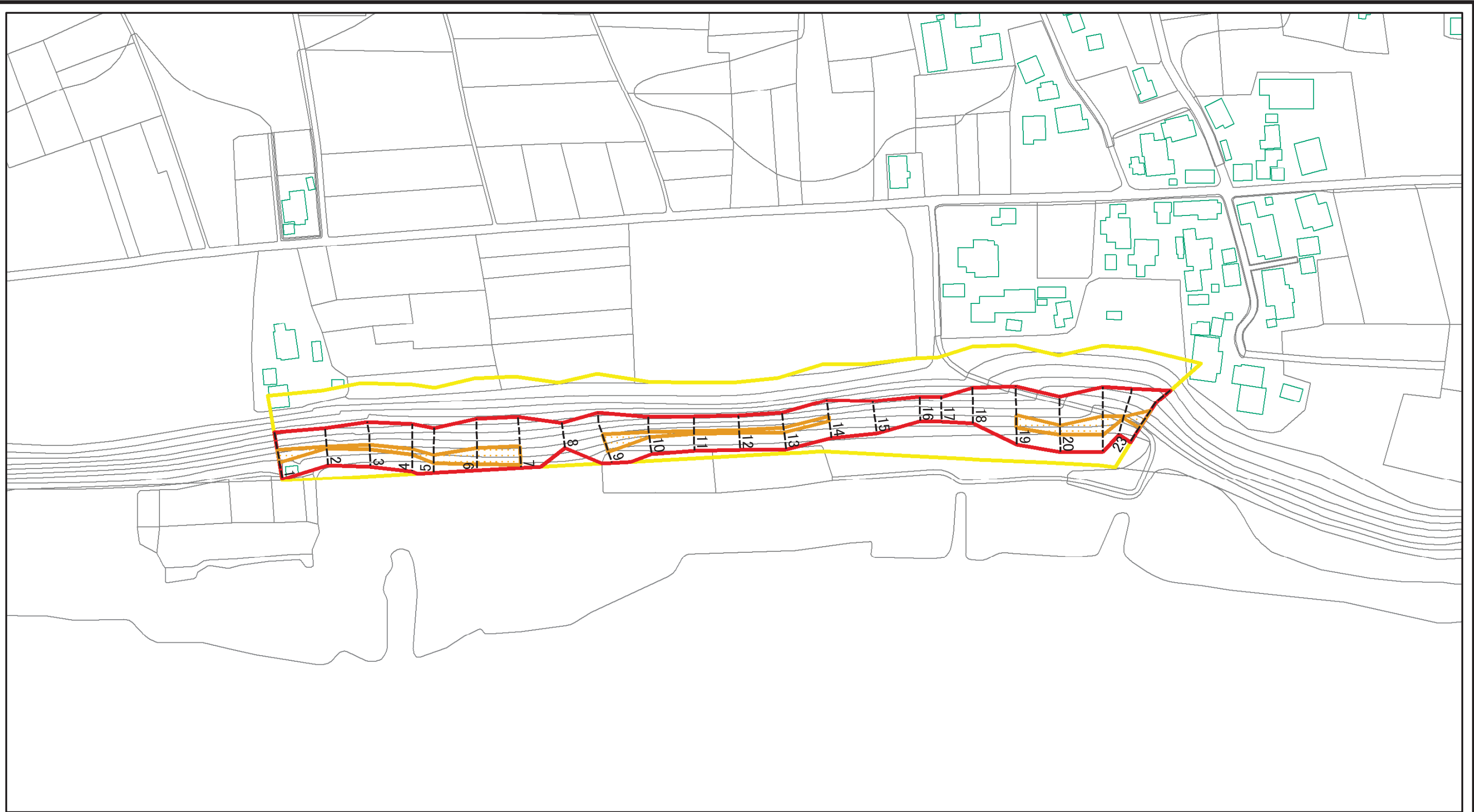


(1/25,000)

様式-1(急) 土砂災害警戒区域・土砂災害特別警戒区域 位置図	自然現象の種類	急傾斜の崩壊
	箇所番号	219-III-003
	箇所名	新地-6
	所在地	茨城県牛久市新地町、庄兵衛新田町

この地図は、国土地理院長の承認を得て、同院発行の数値地図20000(地図画像)及び数値地図25000(地図画像)を複製したものである。(承認番号 平24情複、第742号)

土砂災害警戒区域等の指定の公示に係る図書(その2)



0 25 50 100
m

様式-2(急)
土砂災害警戒区域・土砂災害特別警戒区域
区域図(その1)

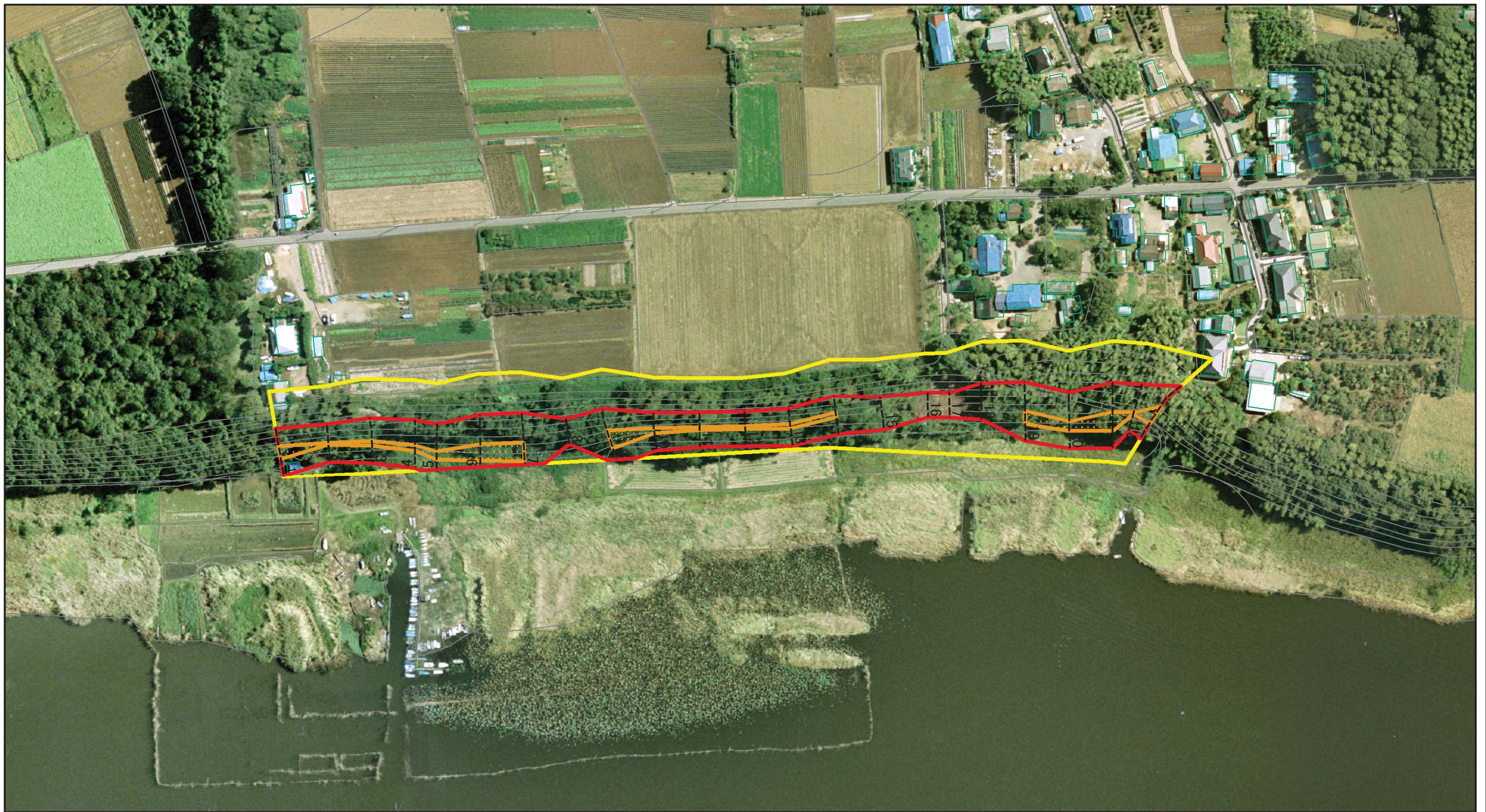
土砂災害防止法施行令第二条の基準に該当する区域	
土砂災害防止法施行令第三条の基準に該当する区域	
それ以外の区域	

	縮尺
	1:2,500






自然現象の種類	急傾斜地の崩壊
告示番号	茨城県告示1366号
告示年月日	平成25年12月16日

箇所番号	219-III-003
箇所名	新地 -6
所在地	茨城県牛久市新地町、庄兵衛新田町

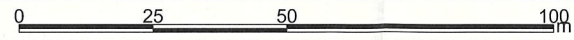
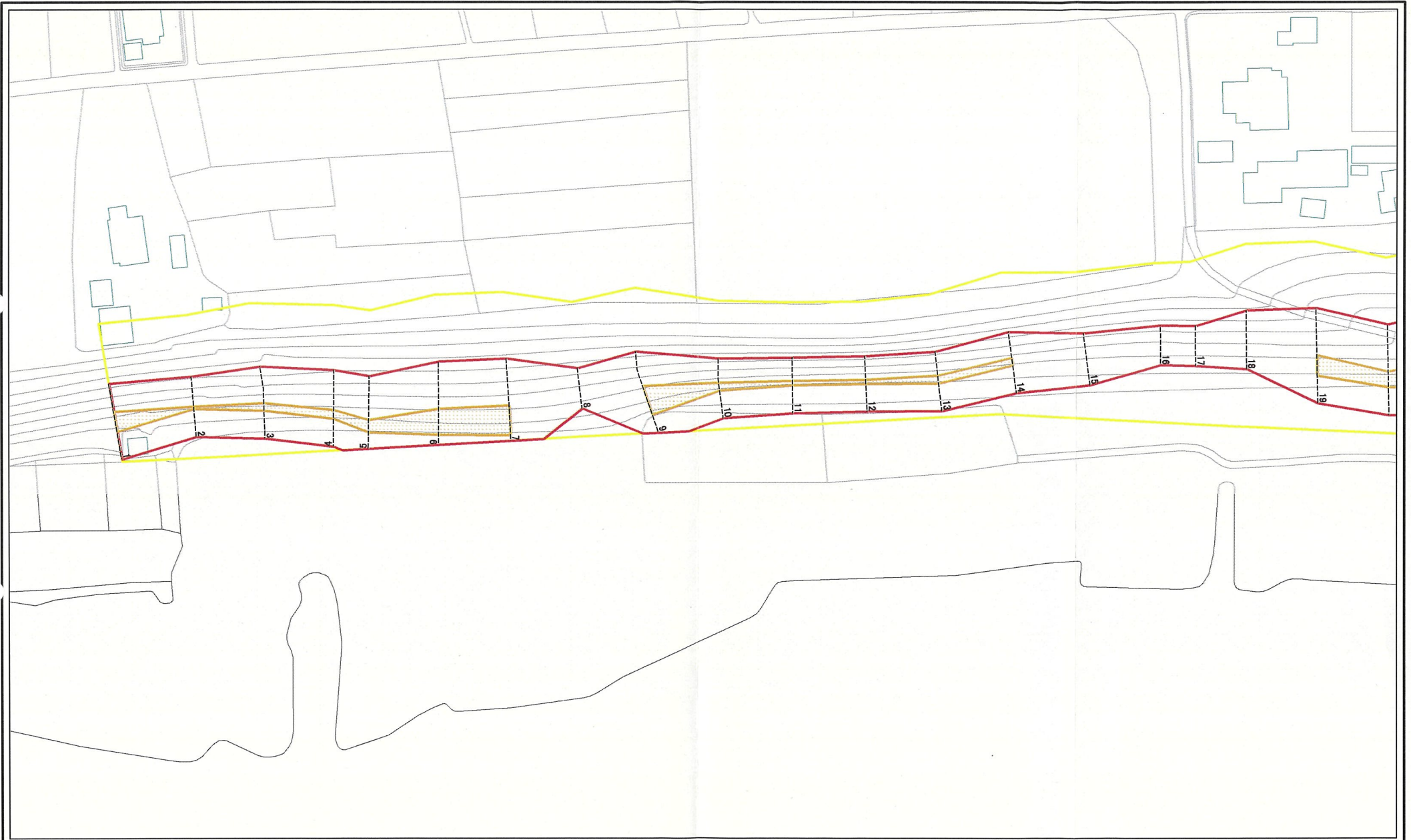
土砂災害警戒区域等の指定の公示に係る図書(その2)



0 25 50 100
m

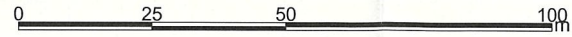
様式-2(急) 土砂災害警戒区域・土砂災害特別警戒区域 区域図(その1)	土砂災害防止法施行令第二条の基準に該当する区域		 z	自然現象の種類	急傾斜地の崩壊	箇所番号	219-III-003
	土砂災害防止法施行令第三条の基準に該当する区域			縮尺 1:2,500	告示番号	茨城県告示1366号	箇所名
	土砂等の(移動)高さが1m以下の場合、土砂等の移動による力が100kN/mを超える区域		告示年月日		平成25年12月16日	所在地	茨城県牛久市新地町、庄兵衛新田町
	土砂等の堆積の高さが3mを超える区域						
	それ以外の区域						

土砂災害警戒区域等の指定の公示に係る図書(その3)



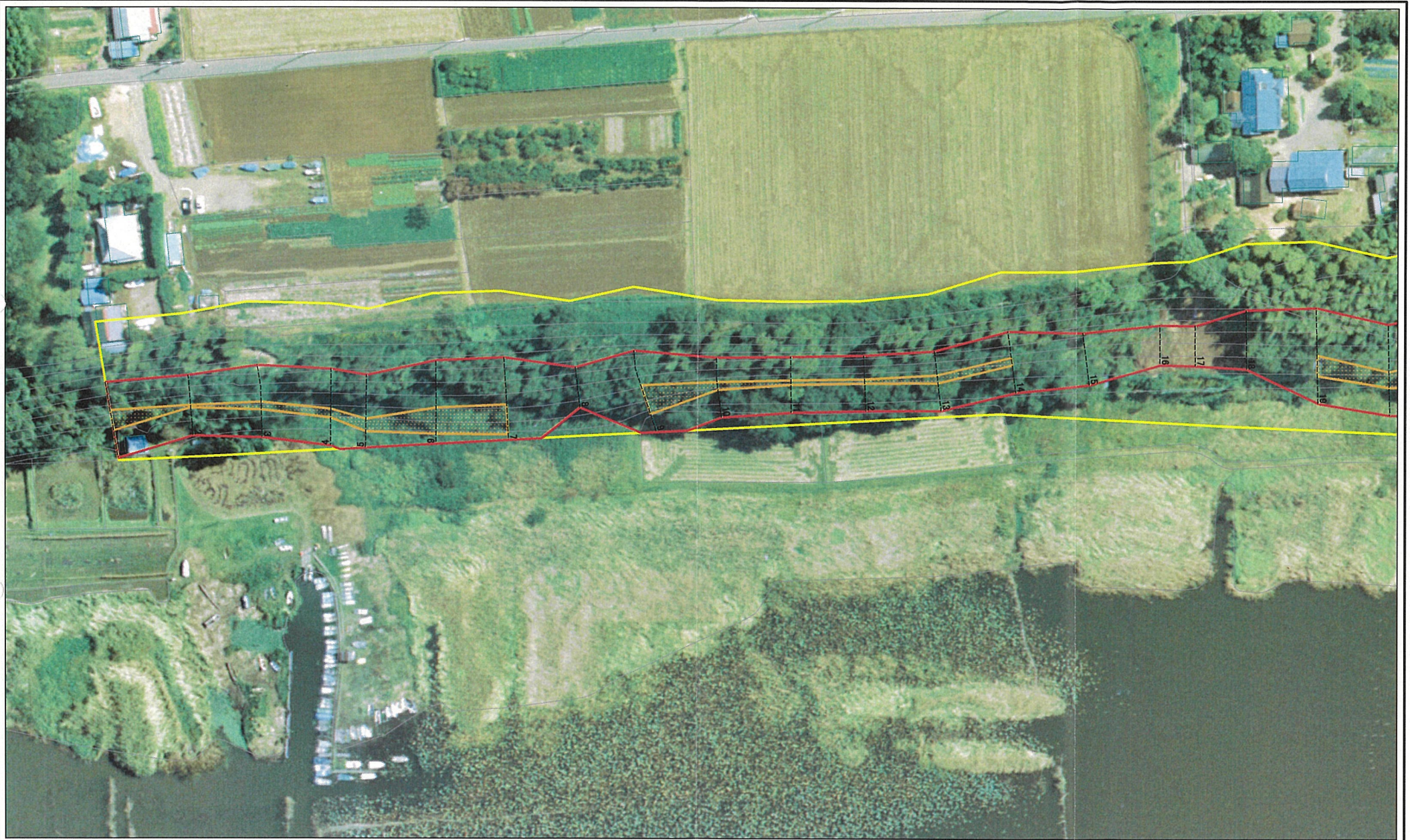
様式-3(急) 土砂災害警戒区域・土砂災害特別警戒区域 区域図(その2)	土砂災害防止法施行令第二集の基準に該当する区域		 縮尺 1:1,000	自然現象の種類	急傾斜地の崩壊	箇所番号	219-III-003
	土砂災害防止法施行令第三集の基準に該当する区域			告示番号	茨城県告示1366号	箇所名	新地 -6
	土砂等の(移動)高さが1m以下の場合、土砂等の移動による力が100kN/m ² を超える区域		告示年月日	平成25年12月16日	所在地	茨城県牛久市新地町、庄兵衛新田町	
	土砂等の堆積の高さが3mを超える区域 それ以外の区域						

土砂災害警戒区域等の指定の公示に係る図書(その3)



様式-3(急) 土砂災害警戒区域・土砂災害特別警戒区域 区域図(その2)	土砂災害防止法施行令第二条の基準に該当する区域		自然現象 の種類 急傾斜地の崩壊 告示番号 茨城県告示1366号 告示年月日 平成25年12月16日	箇所番号	219-III-003		
	土砂災害防止法 施行令第三条の 基準に該当する 区域			縮尺	箇所名	新地-6	
	土砂等の(移動)高さ が1m以下の場合、 土砂等の移動による力 が100kN/m ² を超える区域			縮尺	所在地	茨城県牛久市新地町、庄兵衛新田町	
	土砂等の堆積の高さが 3mを超える区域			縮尺	1:1,000		
それ以外の区域							

土砂災害警戒区域等の指定の公示に係る図書(その3)



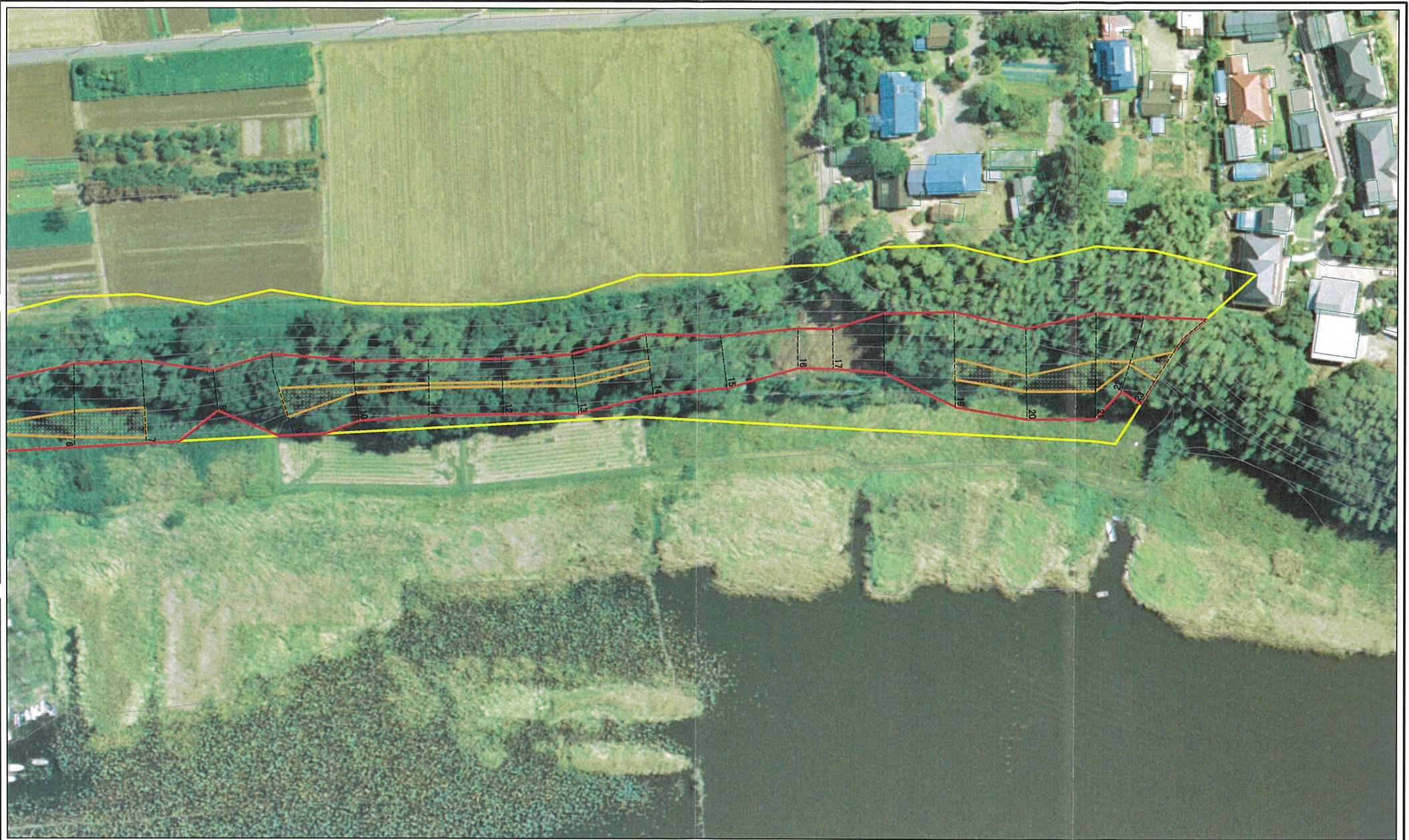
0 25 50 100 m

様式-3(急)
土砂災害警戒区域・土砂災害特別警戒区域
区域図(その2)

土砂災害防止法施行令第二象の基準に該当する区域		縮尺 1:1,000
土砂災害防止法施行令第三象の基準に該当する区域		
土砂等の堆積の高さが3mを超える区域		
それ以外の区域		

自然現象の種類	急傾斜地の崩壊	箇所番号	219-III-003
告示番号	茨城県告示1366号	箇所名	新地-6
告示年月日	平成25年12月16日	所在地	茨城県牛久市新地町、庄兵衛新田町

土砂災害警戒区域等の指定の公示に係る図書(その3)



0 25 50 100m

様式-3(急) 土砂災害警戒区域・土砂災害特別警戒区域 区域図(その2)	土砂災害防止法施行令第二集の基準に該当する区域		自然現象 の種類 急傾斜地の崩壊	箇所番号	219-III-003
	土砂災害防止法 施行令第三集の 基準に該当する 区域			告示番号	茨城県告示1366号
	土砂等の(移動)高さが1m以下の場合、 土砂等の移動による力が100kN/mを超える区域		縮尺	告示年月日	平成25年12月16日
	土砂等の堆積の高さが3mを超える区域		1:1,000	所在地	茨城県牛久市新地町、庄兵衛新田町
	それ以外の区域				