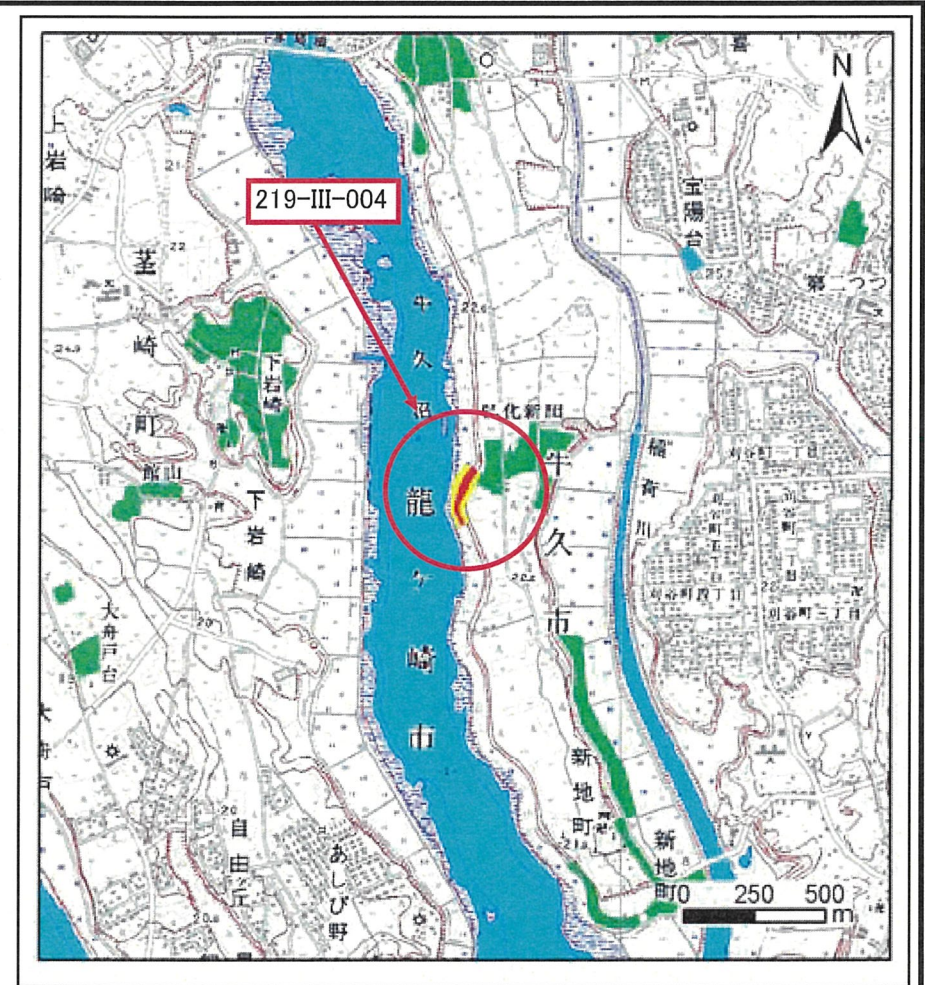


土砂災害警戒区域等の指定の公示に係る図書(その1)



(1/200,000)



(1/25,000)

様式-1(急) 土砂災害警戒区域・土砂災害特別警戒区域 位置図	自然現象の種類	急傾斜の崩壊
	箇所番号	219-III-004
	箇所名	新地-7
	所在地	茨城県牛久市新地町、庄兵衛新田町

この地図は、国土地理院長の承認を得て、同院発行の数値地図200000(地図画像)及び数値地図25000(地図画像)を複製したものである。(承認番号 平24情複、第742号)

土砂災害警戒区域等の指定の公示に係る図書(その2)



0 25 50 100
m

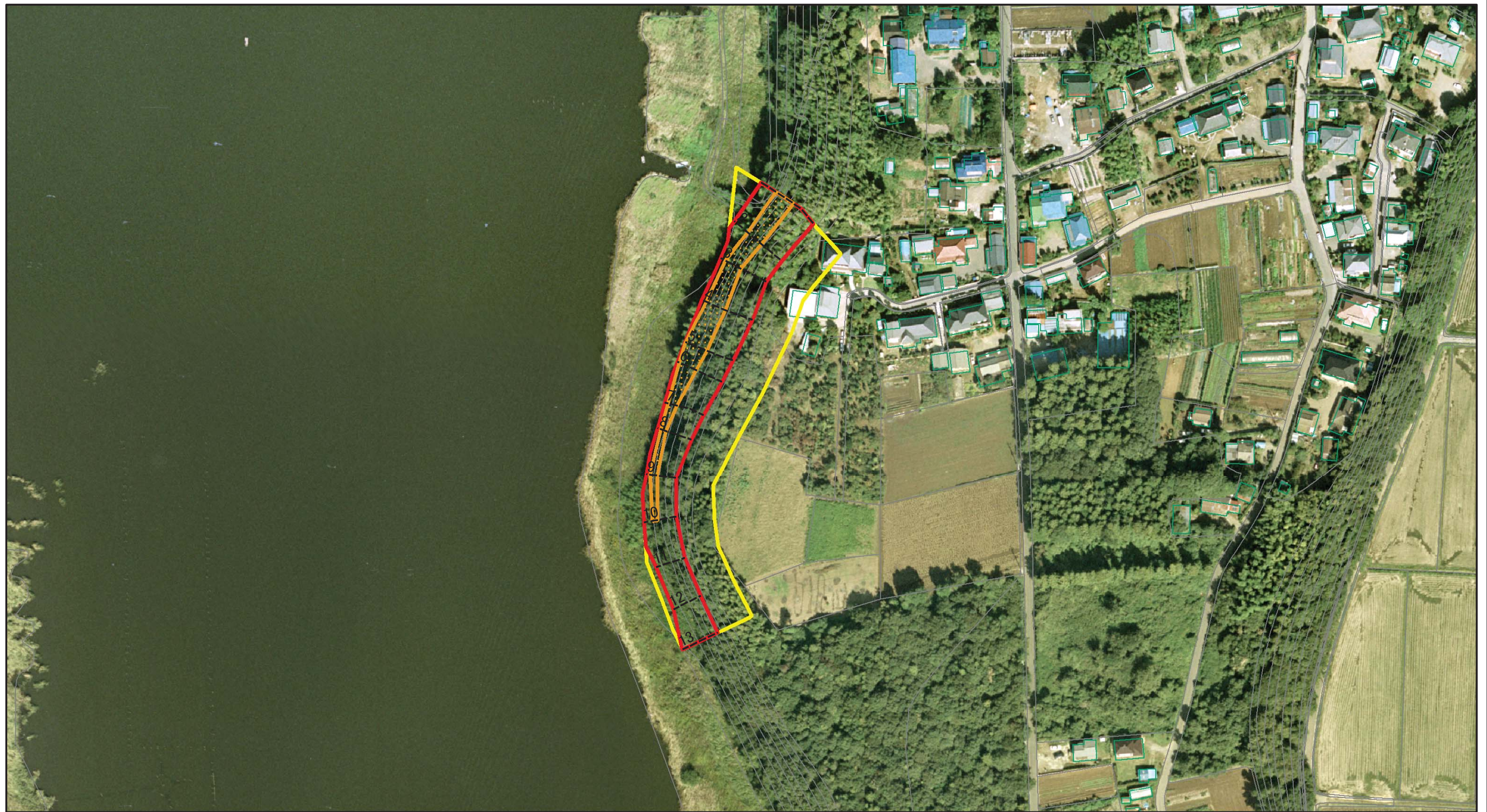
様式-2(急)
土砂災害警戒区域・土砂災害特別警戒区域
区域図(その1)

土砂災害防止法施行令第二条の基準に該当する区域	
土砂災害防止法施行令第三条の基準に該当する区域	
土砂等の(移動)高さが1m以下の場合、土砂等の移動による力が100kN/mを超える区域	
土砂等の堆積の高さが3mを超える区域	
それ以外の区域	

N
縮尺
1:2,500

自然現象の種類	急傾斜地の崩壊	箇所番号	219-III-004
告示番号	茨城県告示1366号	箇所名	新地 -7
告示年月日	平成25年12月16日	所在地	茨城県牛久市新地町、庄兵衛新田町

土砂災害警戒区域等の指定の公示に係る図書(その2)



0 25 50 100
m

様式-2(急)
土砂災害警戒区域・土砂災害特別警戒区域
区域図(その1)

土砂災害防止法施行令第二条の基準に該当する区域	
土砂災害防止法施行令第三条の基準に該当する区域	
土砂等の(移動)高さが1m以下の場合、土砂等の移動による力が100kN/mを超える区域	
土砂等の堆積の高さが3mを超える区域	
それ以外の区域	

N
縮尺
1:2,500

自然現象の種類	急傾斜地の崩壊	箇所番号	219-III-004
告示番号	茨城県告示1366号	箇所名	新地 -7
告示年月日	平成25年12月16日	所在地	茨城県牛久市新地町、庄兵衛新田町

土砂災害警戒区域等の指定の公示に係る図書(その3)



0 25 50 100 m

様式-3(急) 土砂災害警戒区域・土砂災害特別警戒区域 区域図(その2)	土砂災害防止法施行令第二集の基準に該当する区域		自然現象 の種類 急傾斜地の崩壊	箇所番号	219-III-004
	土砂災害防止法 施行令第三集の 基準に該当する 区域	土石等の(移動)高さが1m以下の場合、 土石等の移動による力が100kN/mを超える区域 土石等の堆積の高さが3mを超える区域 それ以外の区域		 	告示番号
			縮尺	告示年月日	平成25年12月16日
			1:1,000	所在地	茨城県牛久市新地町、庄兵衛新田町

土砂災害警戒区域等の指定の公示に係る図書(その3)



0 25 50 100
m

様式-3(急) 土砂災害警戒区域・土砂災害特別警戒区域 区域図(その2)	土砂災害防止法施行令第二集の基準に該当する区域		自然現象 の種類 急傾斜地の崩壊	箇所番号	219-III-004
	土砂災害防止法 施行令第三集の 基準に該当する 区域			告示番号	茨城県告示1366号
	土砂等の(移動)高さが1m以下の場合、 土砂等の移動による力が100kN/mを超える区域		縮尺	告示年月日	平成25年12月16日
	土砂等の堆積の高さが3mを超える区域		1:1,000	所在地	茨城県牛久市新地町、庄兵衛新田
	それ以外の区域				