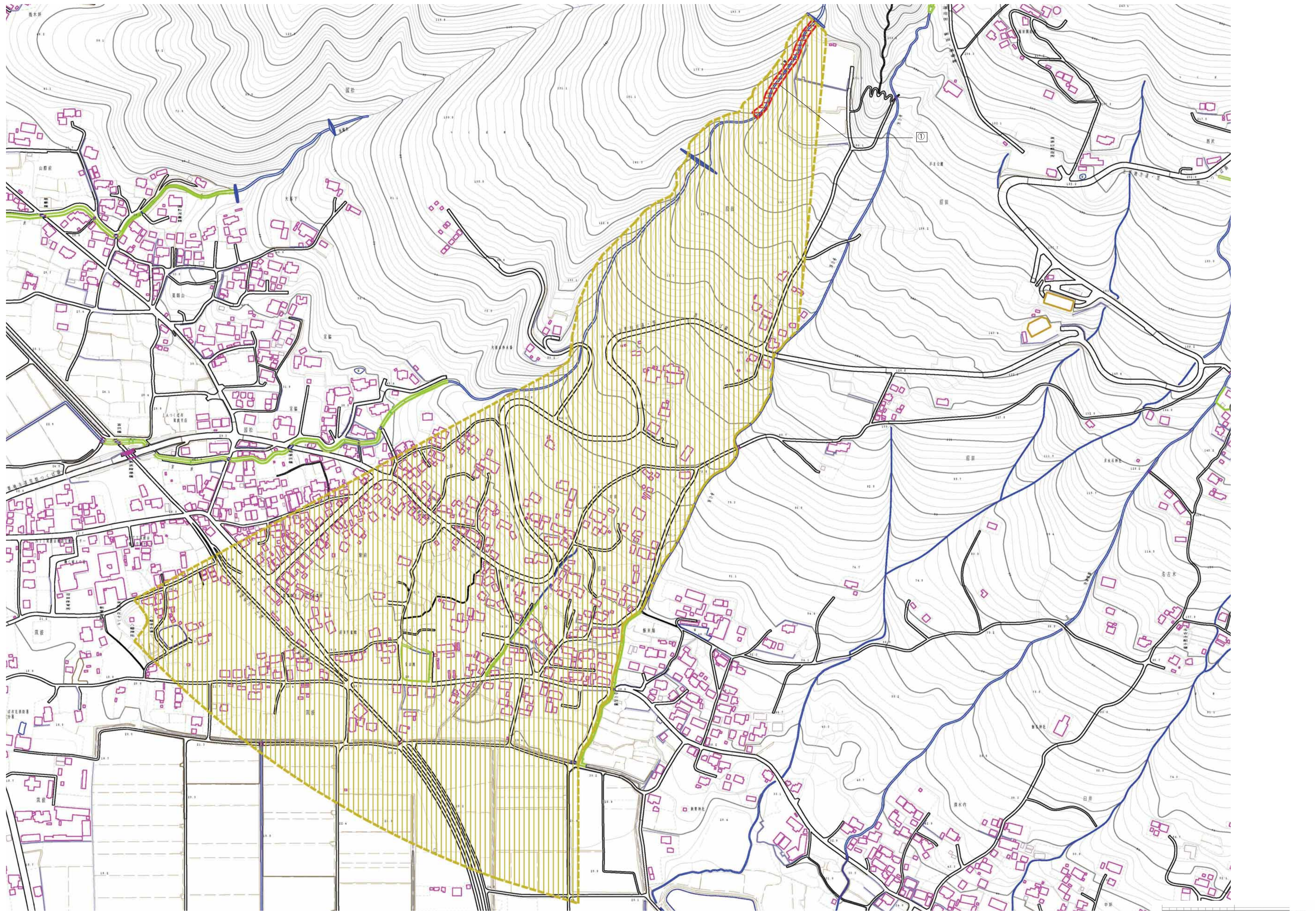


土砂災害警戒区域等の指定の公示に係る図書(その2)



様式-2(土) 土砂災害警戒区域・土砂災害特別警戒区域 区域図(その1)	土砂災害防止法施行令第二条の基準に該当する区域 土砂災害防止法 施行令第三条の 基準に該当する 区域 その他の区域	縮尺 1:2500	自然現象 の種類 土石流	溪流番号 220-I-005	
	告示番号 茨城県告示第138号	告示年月日 平成24年2月9日	溪流名 宮沢	所在地 茨城県つくば市沼田	
	北	縮尺 1:2500	告示年月日 平成24年2月9日	溪流名 宮沢	所在地 茨城県つくば市沼田
	縮尺 1:2500	告示年月日 平成24年2月9日	溪流名 宮沢	所在地 茨城県つくば市沼田	所在地 茨城県つくば市沼田



様式-2(土) 土砂災害警戒区域・土砂災害特別警戒区域 区域図(その1)	土砂災害防止法施行令第2条の基準に該当する区域		N 縮尺 1:2500	自然現象の種類	土石流	渓流番号	220-I-005
	土砂災害防止法施行令第3条の基準に該当する区域			告示番号	茨城県告示第138号	渓流名	宮沢
	土砂災害防止法施行令第4条の基準に該当する区域			告示年月日	平成24年2月9日	所在地	茨城県つくば市沼田
	その他の区域						