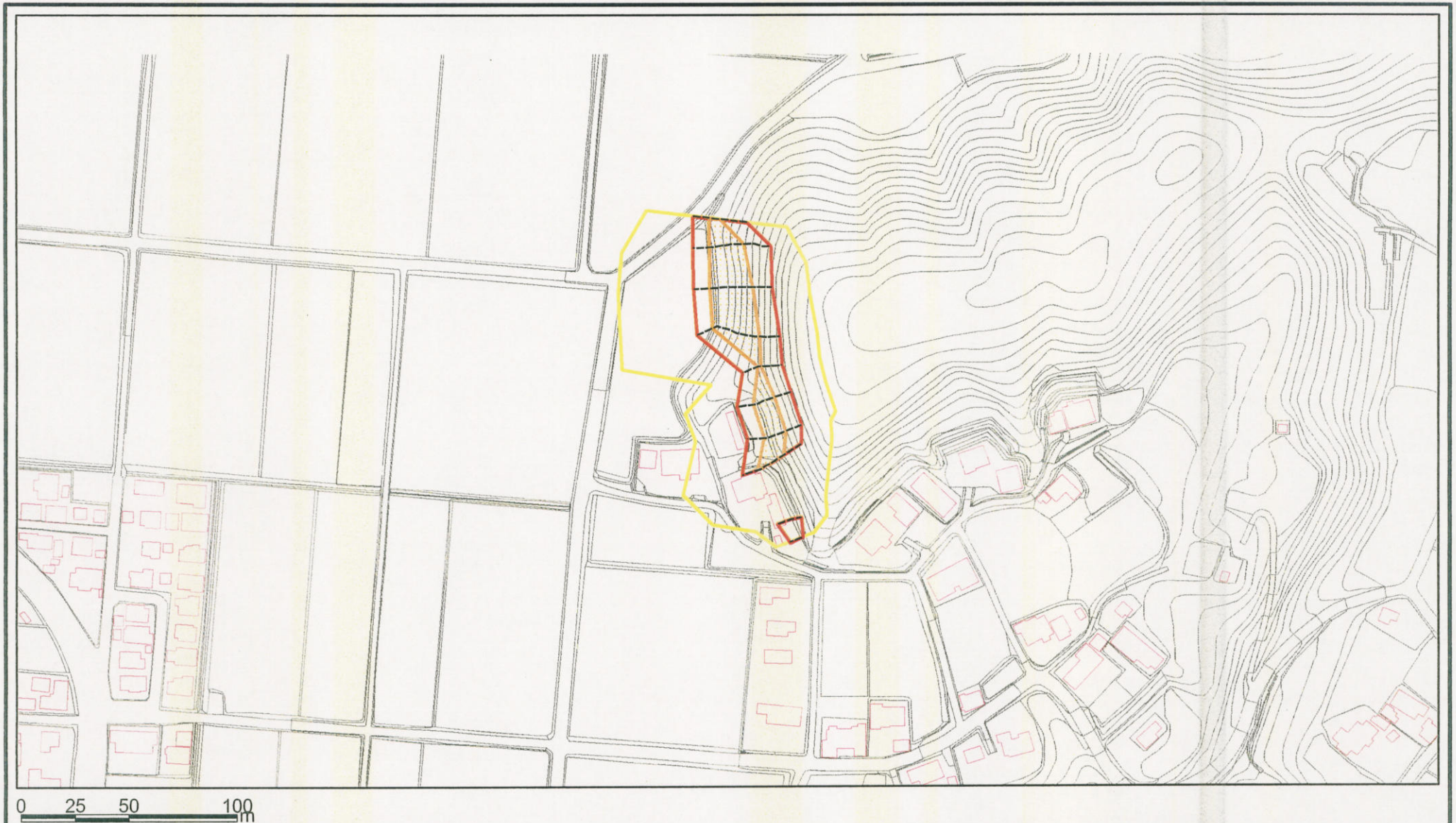


土砂災害警戒区域等の指定の公示に係る図書(その2)



様式-2(急)

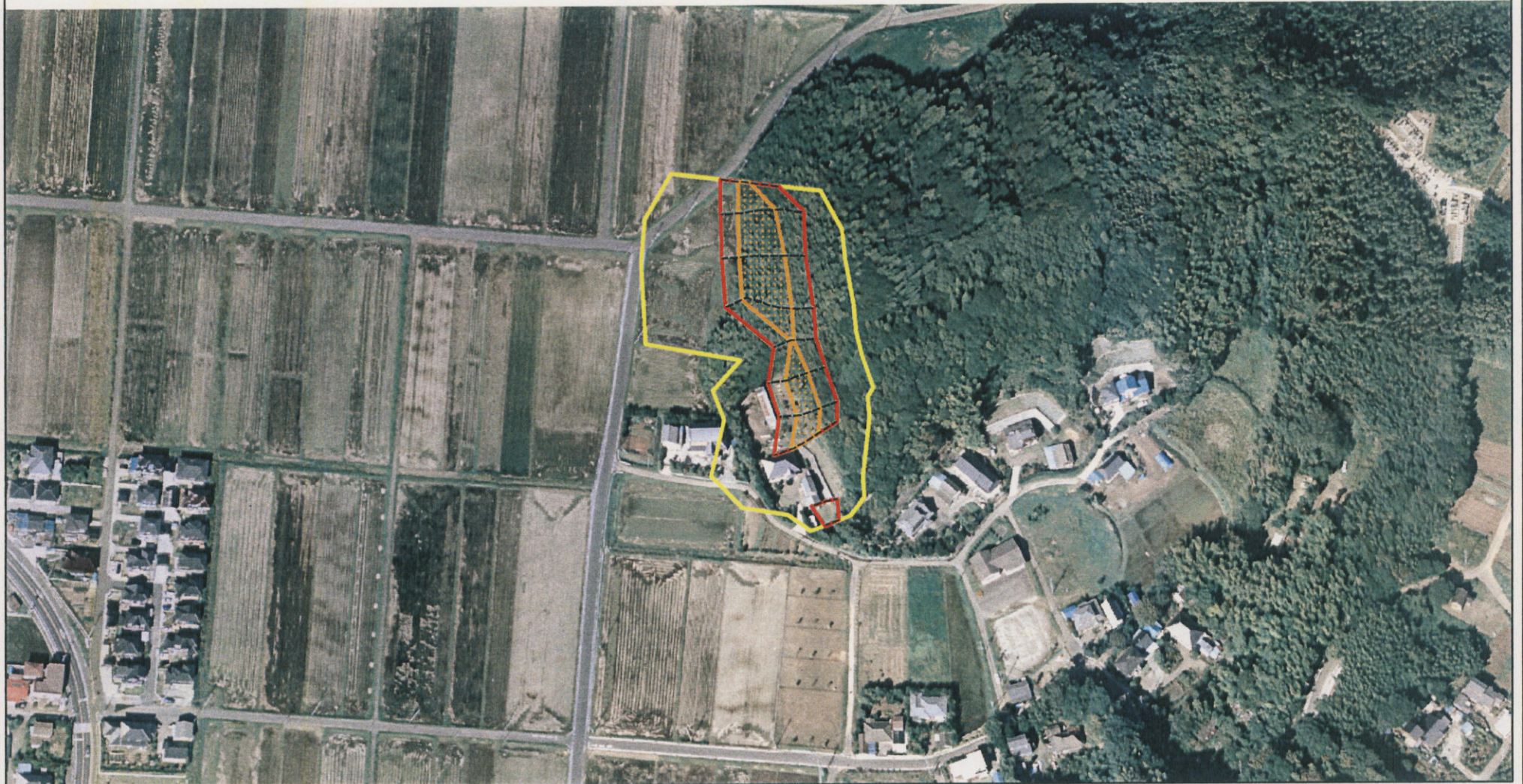
土砂災害警戒区域・土砂災害特別警戒区域
区域図(その1)

| | |
|-------------------------|--|
| 土砂災害防止法施行令第二条の基準に該当する区域 | |
| 土砂災害防止法施行令第三条の基準に該当する区域 | |
| それ以外の区域 | |

| | |
|---------|----|
| | N |
| | 縮尺 |
| 1:2,500 | |

| | | | |
|---------|-------------|------|-------------|
| 自然現象の種類 | 急傾斜地の崩壊 | 箇所番号 | 222-I-002-1 |
| 告示番号 | 茨城県告示第1444号 | 箇所名 | 楯ノ宮 |
| 告示年月日 | 平成18年12月25日 | 所在地 | 鹿嶋市大字和字楯ノ宮 |

土砂災害警戒区域等の指定の公示に係る図書(その2)



0 25 50 100
m

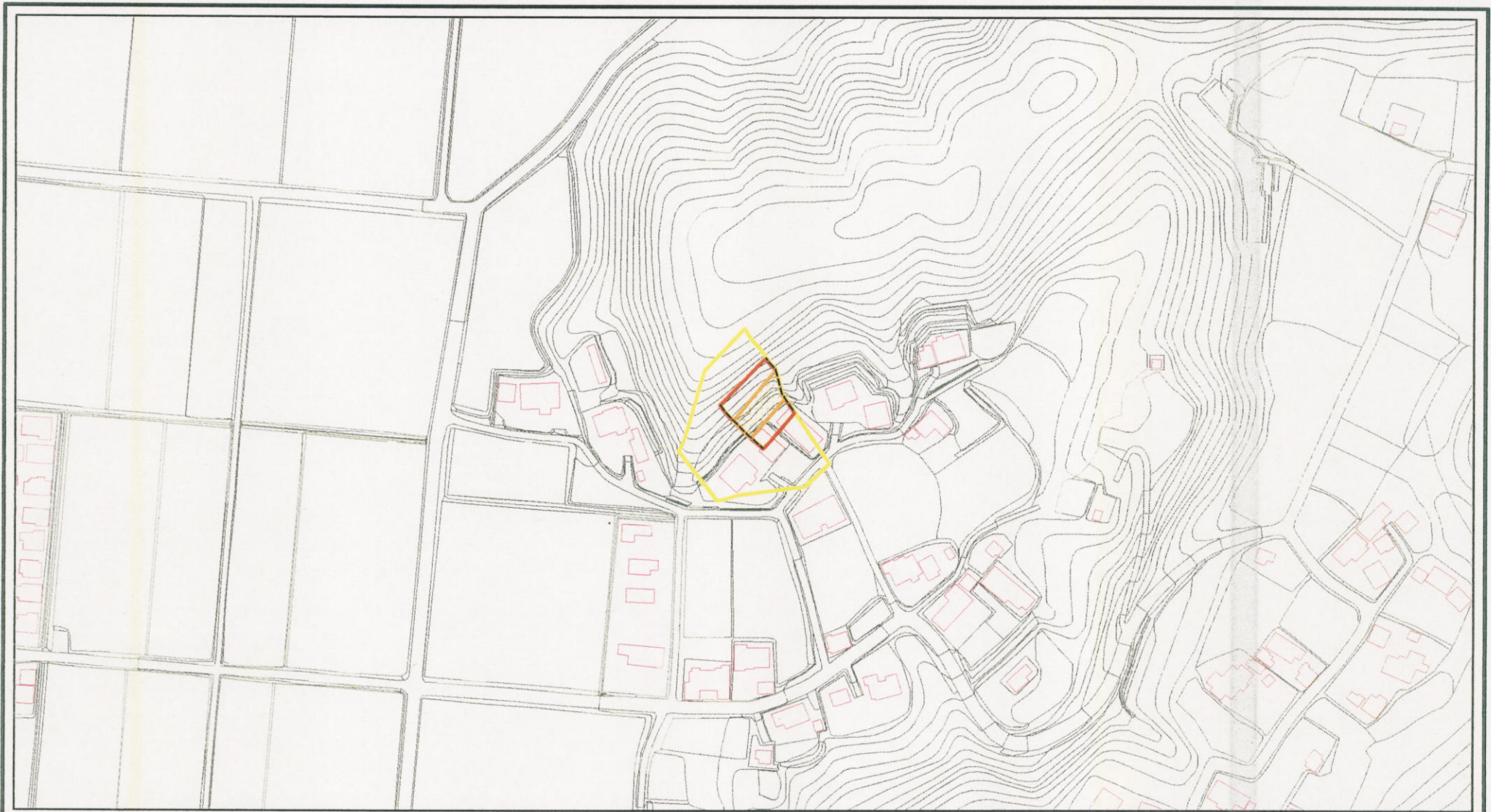
様式-2(急)
土砂災害警戒区域・土砂災害特別警戒区域
区域図(その1)

| | |
|-------------------------|--|
| 土砂災害防止法施行令第二条の基準に該当する区域 | |
| 土砂災害防止法施行令第三条の基準に該当する区域 | |
| それ以外の区域 | |

| | |
|---------|--|
| N | |
| 縮尺 | |
| 1:2,500 | |

| | | | |
|---------|-------------|------|-------------|
| 自然現象の種類 | 急傾斜地の崩壊 | 箇所番号 | 222-I-002-1 |
| 告示番号 | 茨城県告示第1444号 | 箇所名 | 楯ノ宮 |
| 告示年月日 | 平成18年12月25日 | 所在地 | 鹿嶋市大字和字楯ノ宮 |

土砂災害警戒区域等の指定の公示に係る図書(その2)



0 25 50 100
m

様式-2(急)

土砂災害警戒区域・土砂災害特別警戒区域
区域図(その1)

| | |
|-------------------------|--|
| 土砂災害防止法施行令第二条の基準に該当する区域 | |
| 土砂災害防止法施行令第三条の基準に該当する区域 | |
| それ以外の区域 | |

| | |
|--|---------|
| | 縮尺 |
| | 1:2,500 |

| | |
|---------|-------------|
| 自然現象の種類 | 急傾斜地の崩壊 |
| 告示番号 | 茨城県告示第1444号 |
| 告示年月日 | 平成18年12月25日 |

| | |
|------|-------------|
| 箇所番号 | 222-1-002-2 |
| 箇所名 | 楯ノ宮 |
| 所在地 | 鹿嶋市大字和字大サ口 |

土砂災害警戒区域等の指定の公示に係る図書(その2)



0 25 50 100
m

様式-2(急)
土砂災害警戒区域・土砂災害特別警戒区域
区域図(その1)

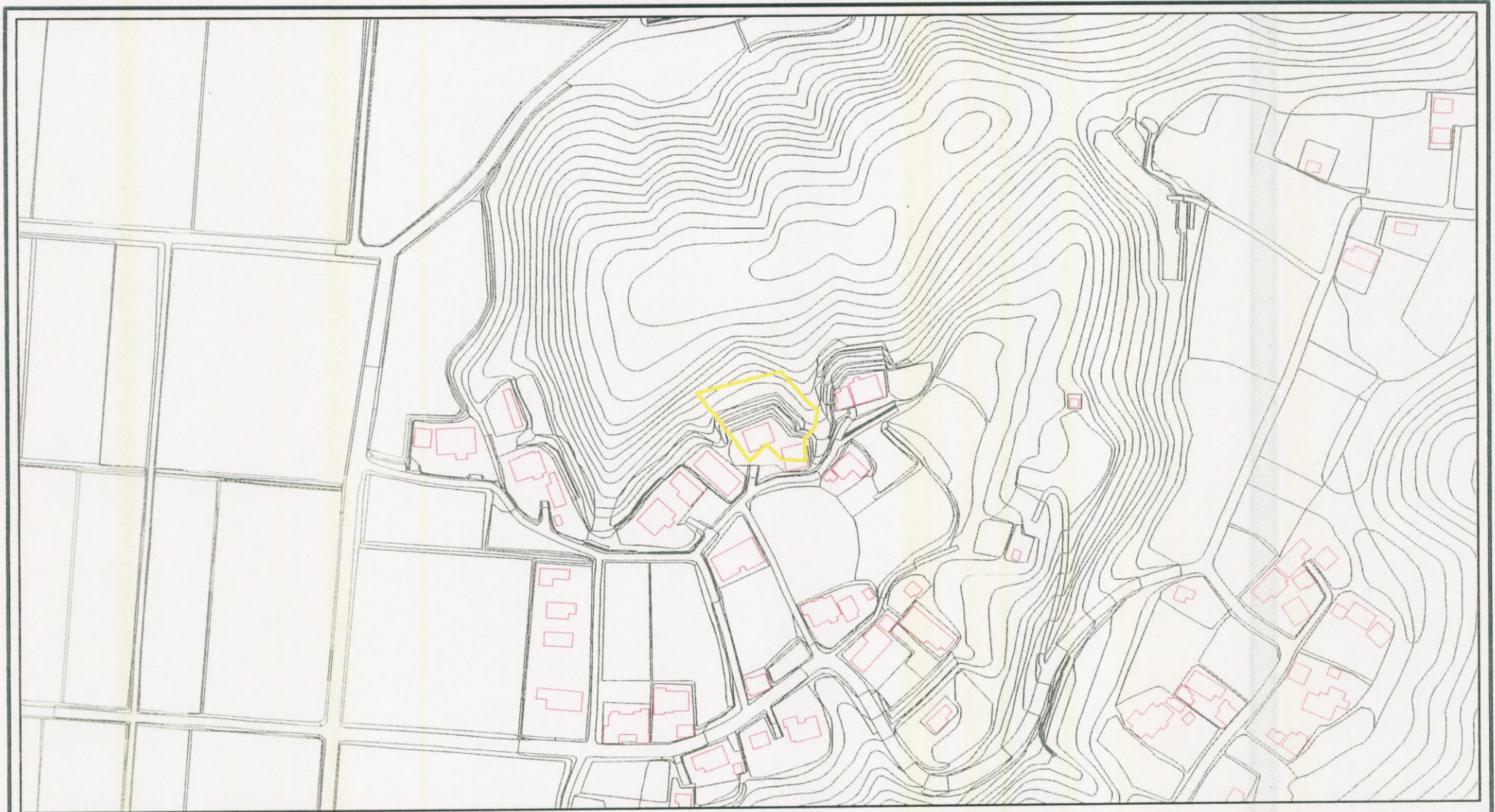
| | |
|-------------------------|--|
| 土砂災害防止法施行令第二条の基準に該当する区域 | |
| 土砂災害防止法施行令第三条の基準に該当する区域 | |
| それ以外の区域 | |

| |
|--|
| |
| |

N
縮尺
1:2,500

| | | | |
|---------|-------------|------|-------------|
| 自然現象の種類 | 急傾斜地の崩壊 | 箇所番号 | 222-I-002-2 |
| 告示番号 | 茨城県告示第1444号 | 箇所名 | 桶ノ宮 |
| 告示年月日 | 平成18年12月25日 | 所在地 | 鹿嶋市大字和字大サロ |




土砂災害警戒区域等の指定の公示に係る図書(その2)



0 25 50 100
m

様式-2(急)

土砂災害警戒区域・土砂災害特別警戒区域
区域図(その1)

| | |
|-------------------------|---|
| 土砂災害防止法施行令第二条の基準に該当する区域 |  |
| 土砂災害防止法施行令第三条の基準に該当する区域 |  |
| それ以外の区域 |  |

| |
|---|
|  |
|  |
|  |

N
縮尺
1:2,500

| | | | |
|---------|-------------|------|-------------|
| 自然現象の種類 | 急傾斜地の崩壊 | 箇所番号 | 222-1-002-3 |
| 告示番号 | 茨城県告示第1444号 | 箇所名 | 楯ノ宮 |
| 告示年月日 | 平成18年12月25日 | 所在地 | 鹿嶋市大字和字大サ口 |

土砂災害警戒区域等の指定の公示に係る図書(その2)



0 25 50 100 m

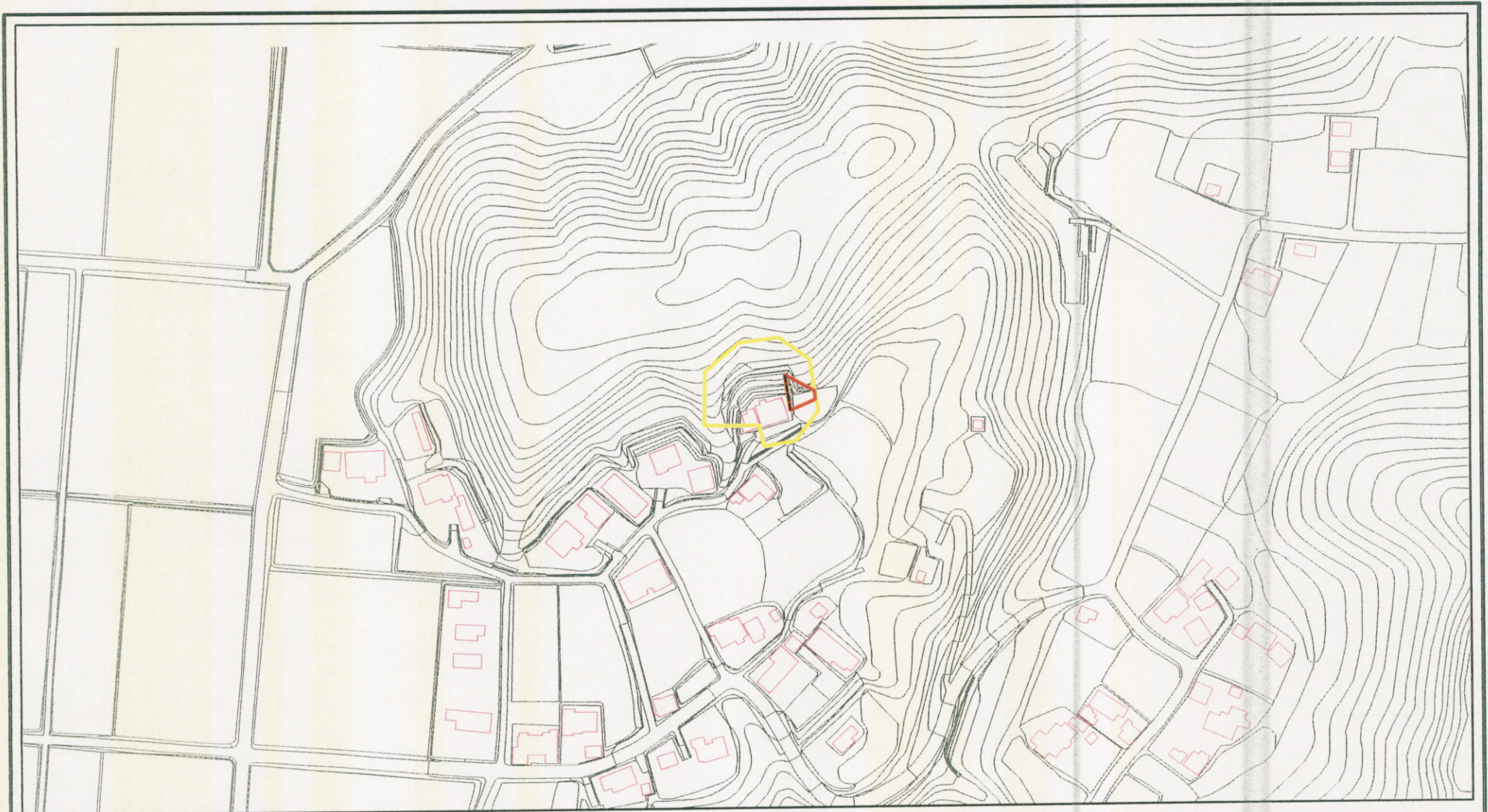
様式-2(急)
土砂災害警戒区域・土砂災害特別警戒区域
区域図(その1)

| | |
|-------------------------|--|
| 土砂災害防止法施行令第二条の基準に該当する区域 | |
| 土砂災害防止法施行令第三条の基準に該当する区域 | |
| それ以外の区域 | |

N
縮尺
1:2,500

| | | | |
|---------|-------------|------|-------------|
| 自然現象の種類 | 急傾斜地の崩壊 | 箇所番号 | 222-I-002-3 |
| 告示番号 | 茨城県告示第1444号 | 箇所名 | 桶ノ宮 |
| 告示年月日 | 平成18年12月25日 | 所在地 | 鹿嶋市大字和字大サロ |

土砂災害警戒区域等の指定の公示に係る図書(その2)



0 25 50 100
m

様式-2(急)

土砂災害警戒区域・土砂災害特別警戒区域
区域図(その1)

土砂災害防止法施行令第二条の基準に該当する区域



土砂災害防止法
施行令第三条の
基準に該当する
区域

土砂等の(移動)高さが1m以下の場合、
土砂等の移動による力が100kN/mを超える区域

土砂等の堆積の高さが3mを超える区域

それ以外の区域



縮尺

1:2,500

自然現象
の種類

急傾斜地の崩壊

告示番号

茨城県告示第1444号

告示年月日

平成18年12月25日

箇所番号

222-I-002-4

箇所名

楯ノ宮

所在地

鹿嶋市大字和字寺入

土砂災害警戒区域等の指定の公示に係る図書(その2)



0 25 50 100
m

様式-2(急)

土砂災害警戒区域・土砂災害特別警戒区域

区域図(その1)

| | |
|-------------------------|--|
| 土砂災害防止法施行令第二条の基準に該当する区域 | |
| 土砂災害防止法施行令第三条の基準に該当する区域 | |
| それ以外の区域 | |

| | |
|---------|----|
| N | 縮尺 |
| 1:2,500 | |

| | | | |
|---------|-------------|------|-------------|
| 自然現象の種類 | 急傾斜地の崩壊 | 箇所番号 | 222-I-002-4 |
| 告示番号 | 茨城県告示第1444号 | 箇所名 | 楯ノ宮 |
| 告示年月日 | 平成18年12月25日 | 所在地 | 鹿嶋市大字和字寺入 |