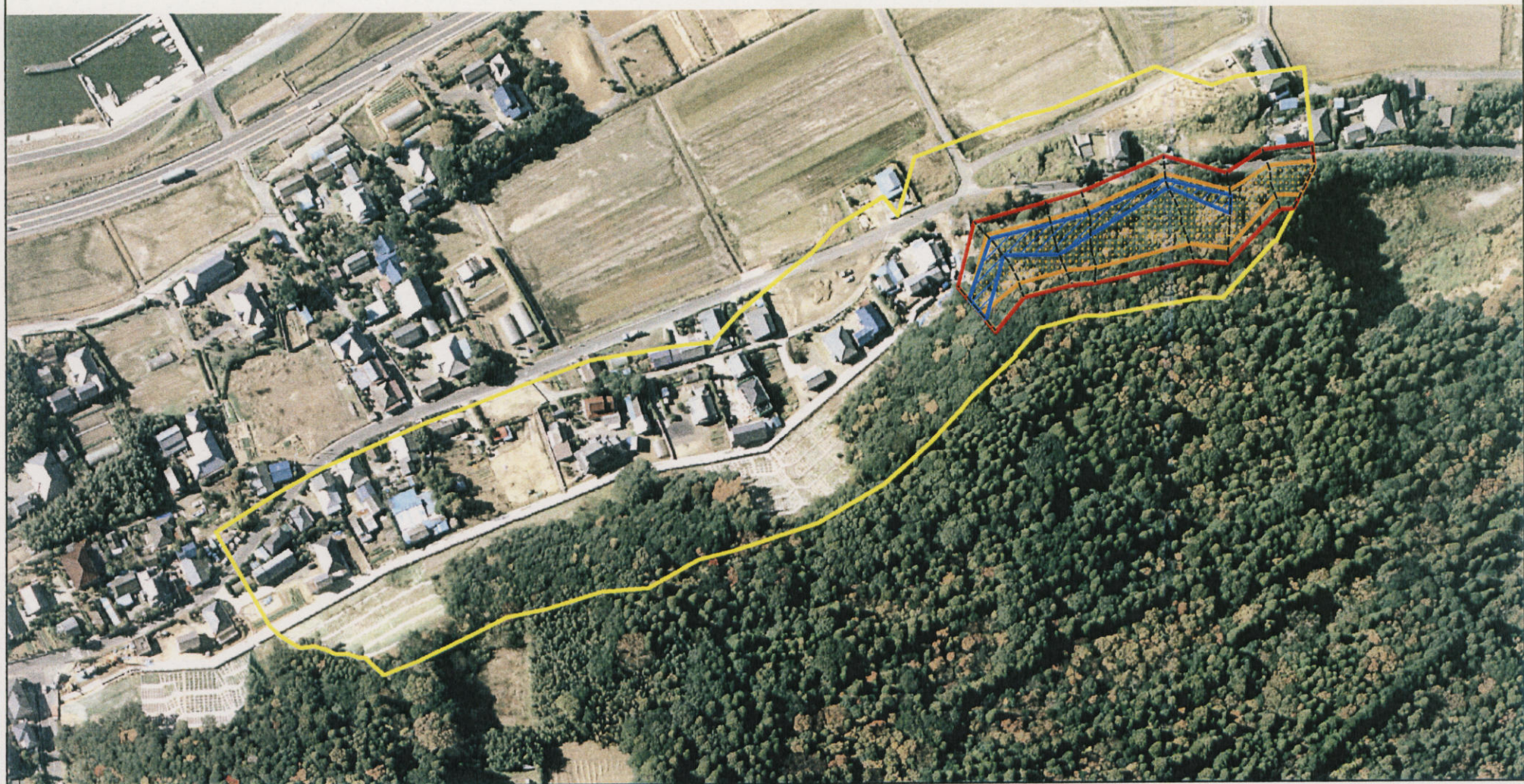


# 土砂災害警戒区域等の指定の公示に係る図書(その2)



0 25 50 100  
m

様式-2(急)

土砂災害警戒区域・土砂災害特別警戒区域  
区域図(その1)

土砂災害防止法施行令第二条の基準に該当する区域	
土砂災害防止法施行令第三条の基準に該当する区域	
土砂等の(移動)高さが1m以下の場合、土砂等の移動による力が100kN/mを超える区域	
土砂等の堆積の高さが3mを超える区域	
それ以外の区域	



自然現象の種類

急傾斜地の崩壊

箇所番号

222-I-018

告示番号

茨城県告示第1444号

箇所名

沼尾2

縮尺

1:2,500

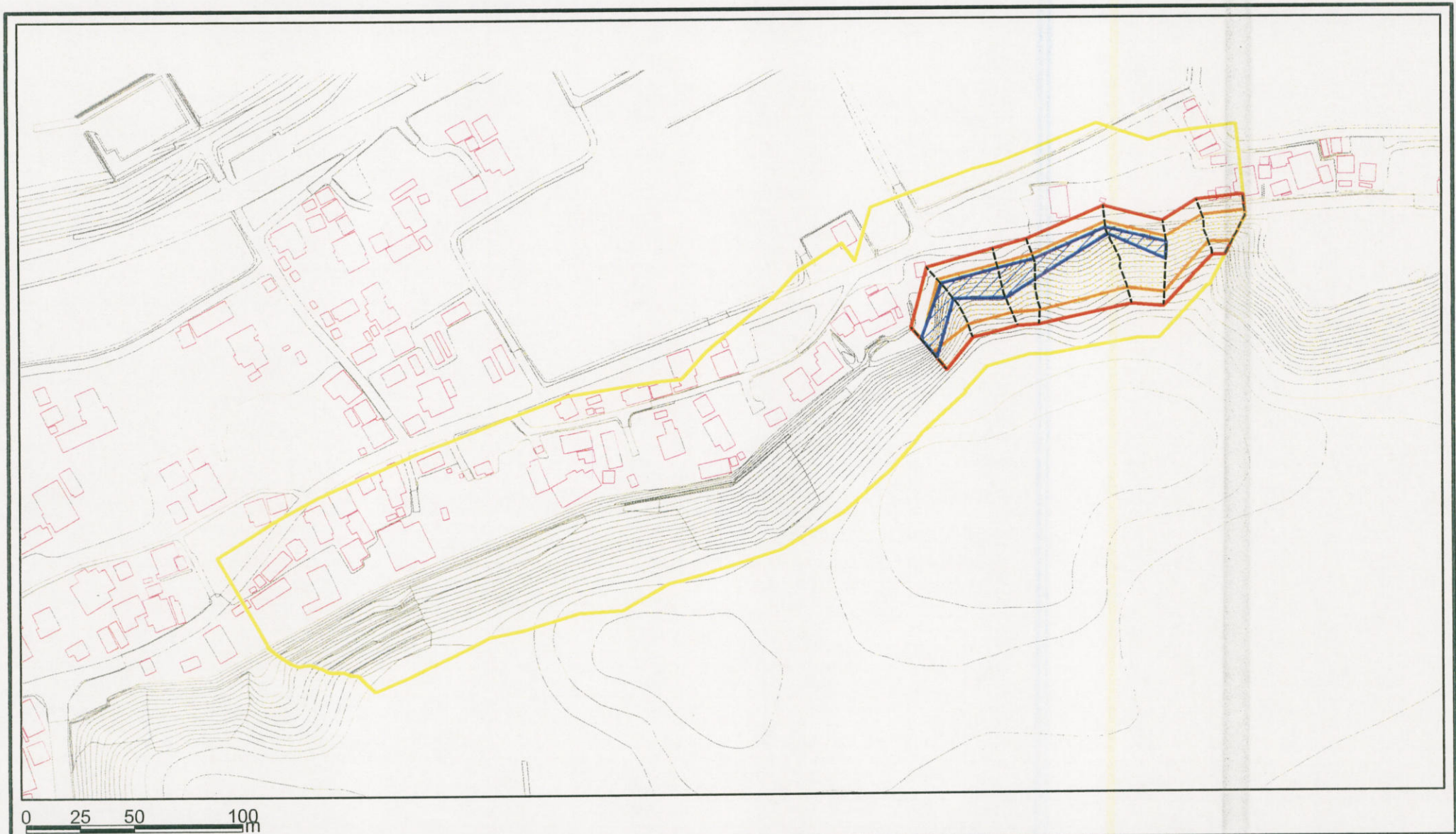
告示年月日

平成18年12月25日

所在地

鹿嶋市大字沼尾字根山

# 土砂災害警戒区域等の指定の公示に係る図書(その2)



様式-2(急)  
土砂災害警戒区域・土砂災害特別警戒区域  
区域図(その1)

土砂災害防止法施行令第二条の基準に該当する区域		自然現象の種類	急傾斜地の崩壊	箇所番号	222-I-018
土砂災害防止法施行令第三条の基準に該当する区域				告示番号	茨城県告示第1444号
土砂等の(移動)高さが1m以下の場合、土砂等の移動による力が100kN/mを超える区域		縮尺		告示年月日	平成18年12月25日
土砂等の堆積の高さが3mを超える区域		1:2,500		所在地	鹿嶋市大字沼尾字根山
それ以外の区域					