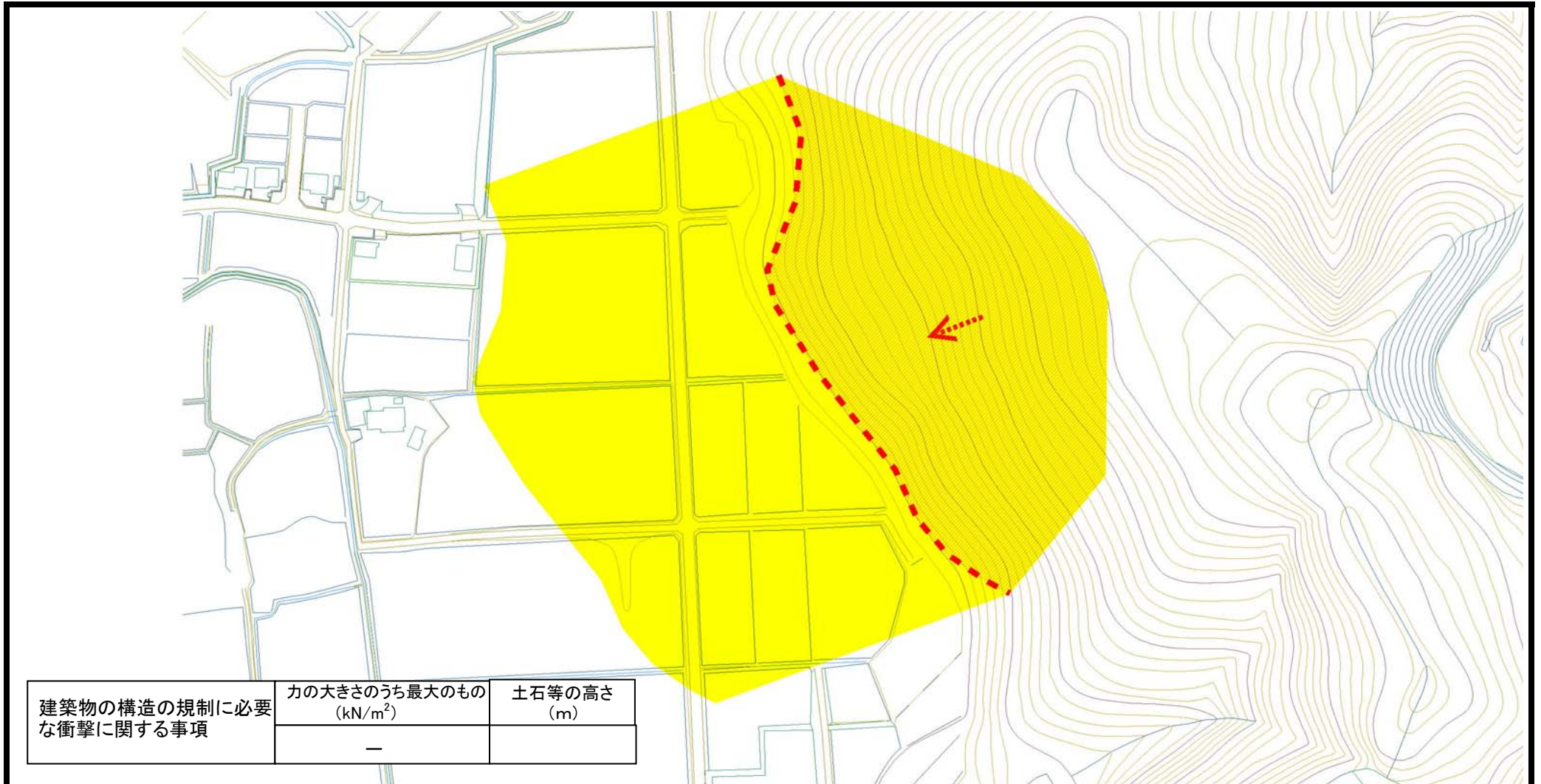


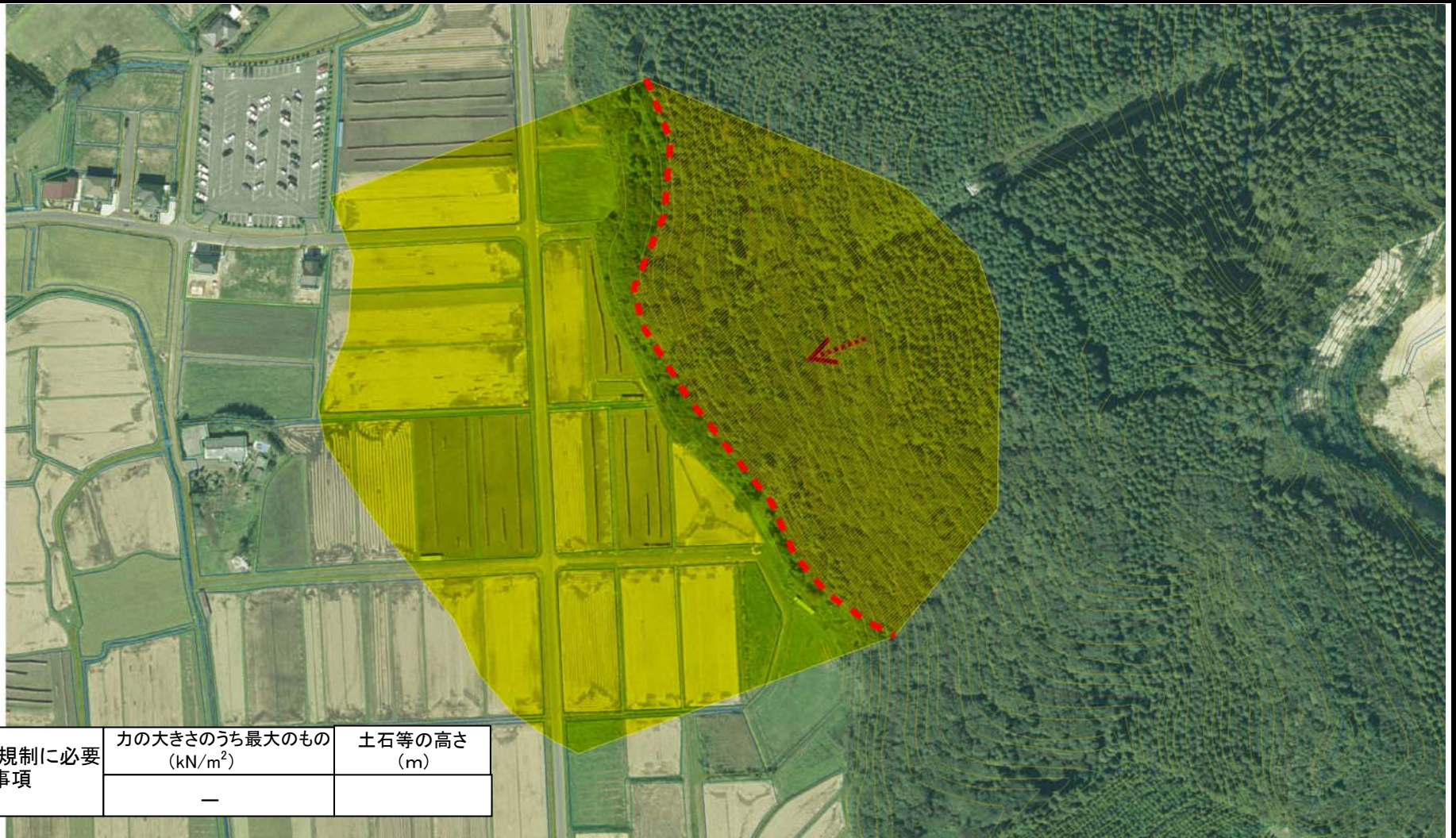
土砂災害警戒区域等の指定の公示に係る図書（その2）






建築物の構造の規制に必要な衝撃に関する事項	力の大きさのうち最大のもの (kN/m ²)	土石等の高さ (m)
	—	

様式－2(地) 土砂災害警戒区域・土砂災害特別警戒区域 区域図	土砂災害防止法施行令第二条の基準に該当する区域		N 	自然現象の種類	地滑り	箇所番号	30	箇所名	中妻
	土砂災害防止法施行令第三条の基準に該当する区域			縮尺 1:2,500	告示番号	茨城県告示第182号	地滑り区域名	A	
					告示年月日	平成27年3月2日	所在地	茨城県北茨城市華川町中妻	

土砂災害警戒区域等の指定の公示に係る図書（その3）



建築物の構造の規制に必要な衝撃に関する事項	力の大きさのうち最大のもの (kN/m ²)	土石等の高さ (m)
	—	

様式－3(地) 土砂災害警戒区域・土砂災害特別警戒区域 区域図	土砂災害防止法施行令第二条の基準に該当する区域		N  縮尺 1:2,500	自然現象の種類	地滑り	箇所番号	30	箇所名	中妻	
	土砂災害防止法施行令第三条の基準に該当する区域			告示番号	茨城県告示第182号	地滑り区域名	A			
				告示年月日	平成27年3月2日	所在地	茨城県北茨城市華川町中妻			