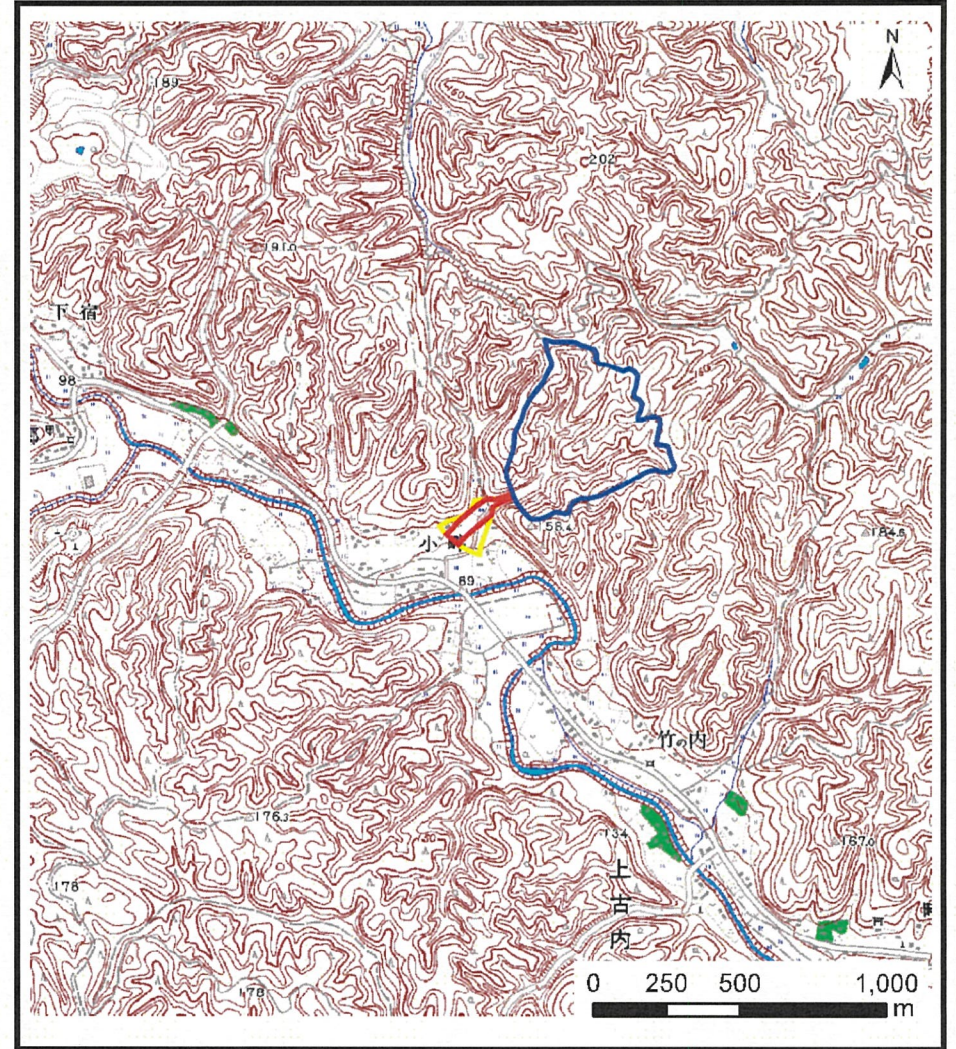


# 土砂災害警戒区域等の指定の公示に係る図 (その1)



(1/200,000)

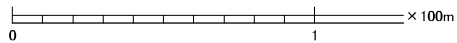
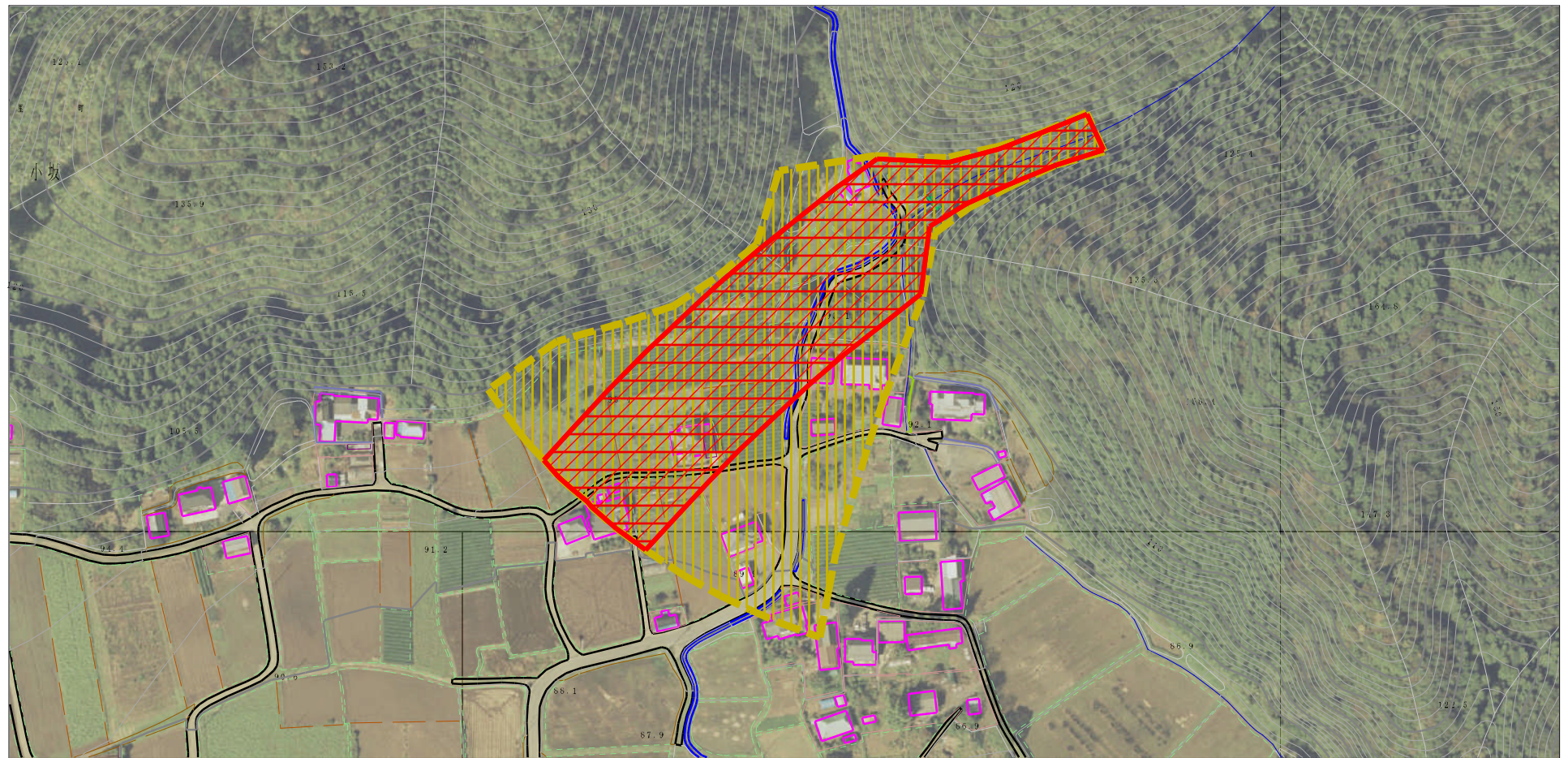


(1/25,000)

様式-1 (土)  
土砂災害警戒区域・土砂災害特別警戒区域 位置図

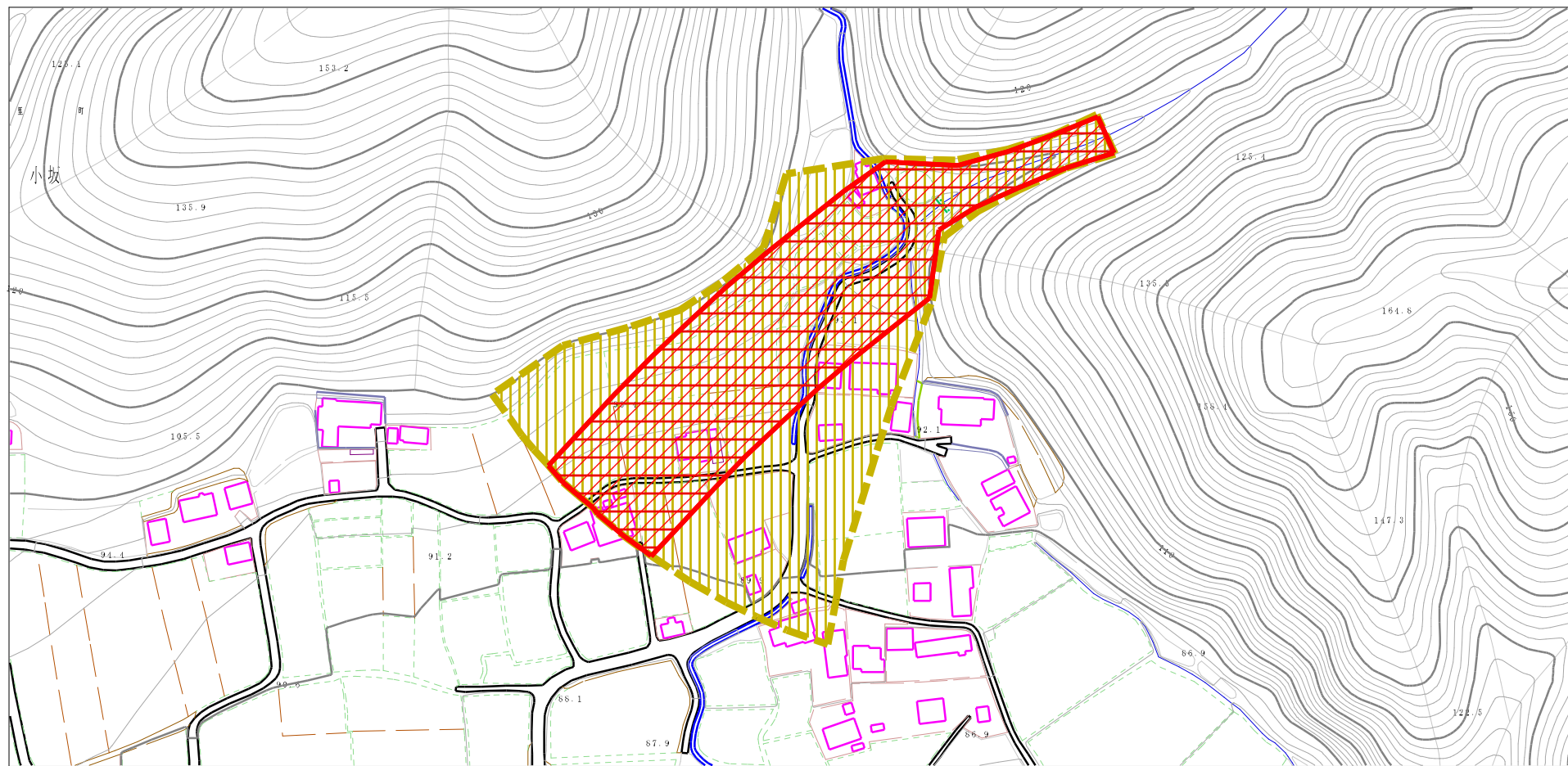
自然現象の種類	土石流
溪流番号	306-I-004
溪流名	小畔東沢
所在地	茨城県東茨城郡城里町上古内

# 土砂災害警戒区域等の指定の公示に係る図書（その2）



<b>様式-2(土)</b> 土砂災害警戒区域・土砂災害特別警戒区域 区域図(その1)	土砂災害防止法施行令第二条の基準に該当する区域		N  縮尺 1:2,500	自然現象の種類	土石流	溪流番号	306-I-004
	土砂災害防止法施行令第三条の基準に該当する区域			告示番号	茨城県告示第310号	溪流名	小畔東沢
	それ以外の区域			告示年月日	平成22年3月23日	所在地	茨城県東茨城郡城里町上古内

# 土砂災害警戒区域等の指定の公示に係る図書（その2）



様式-2(土)

土砂災害警戒区域・土砂災害特別警戒区域  
区域図(その1)

土砂災害防止法施行令第二条の基準に該当する区域



土砂災害防止  
法施行令第三  
条の基準に該  
当する区域

土石流の高さが1mを超える場合、土石等の  
移動による力が50kN/mを超える区域



土石流の高さが1mを超える場合、土石等の  
移動による力が50kN/m以下の区域



それ以外の区域



縮尺  
1:2,500

自然現象  
の種類

土石流

溪流番号

306-I-004

告示番号

茨城県告示第310号

溪流名

小畔東沢

告示年月日

平成22年3月23日

所在地

茨城県東茨城郡城里町上古内