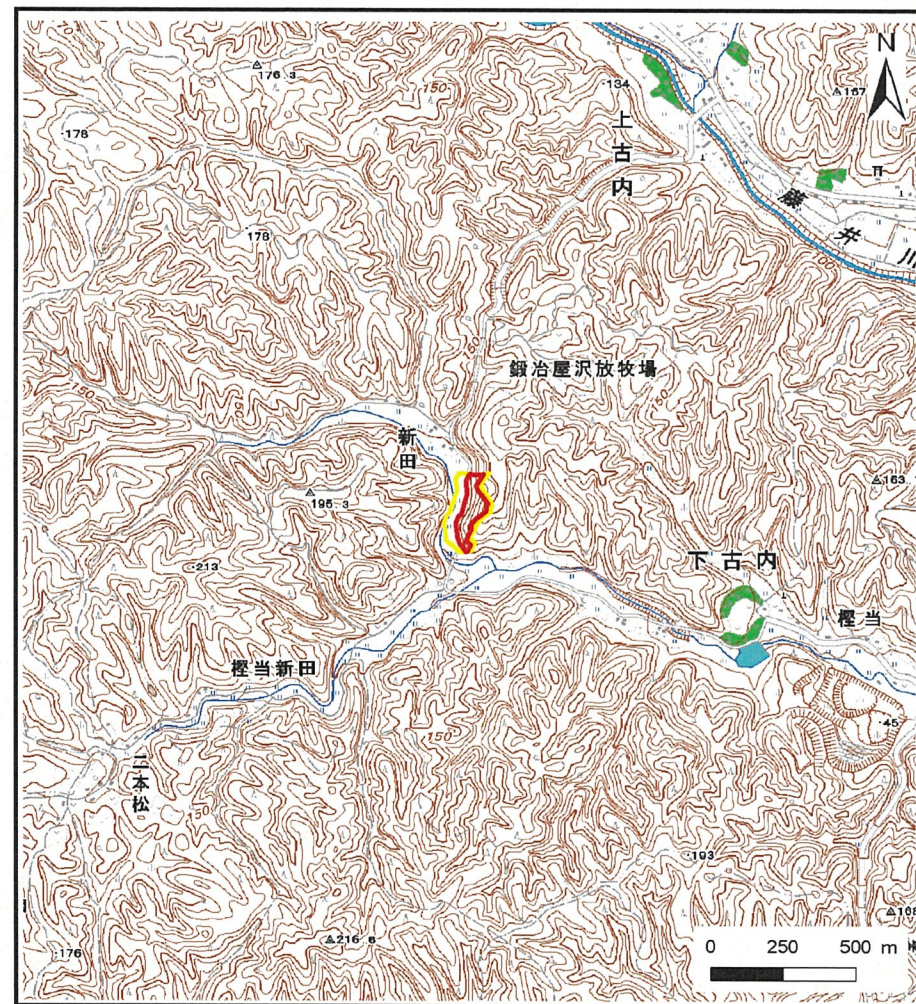
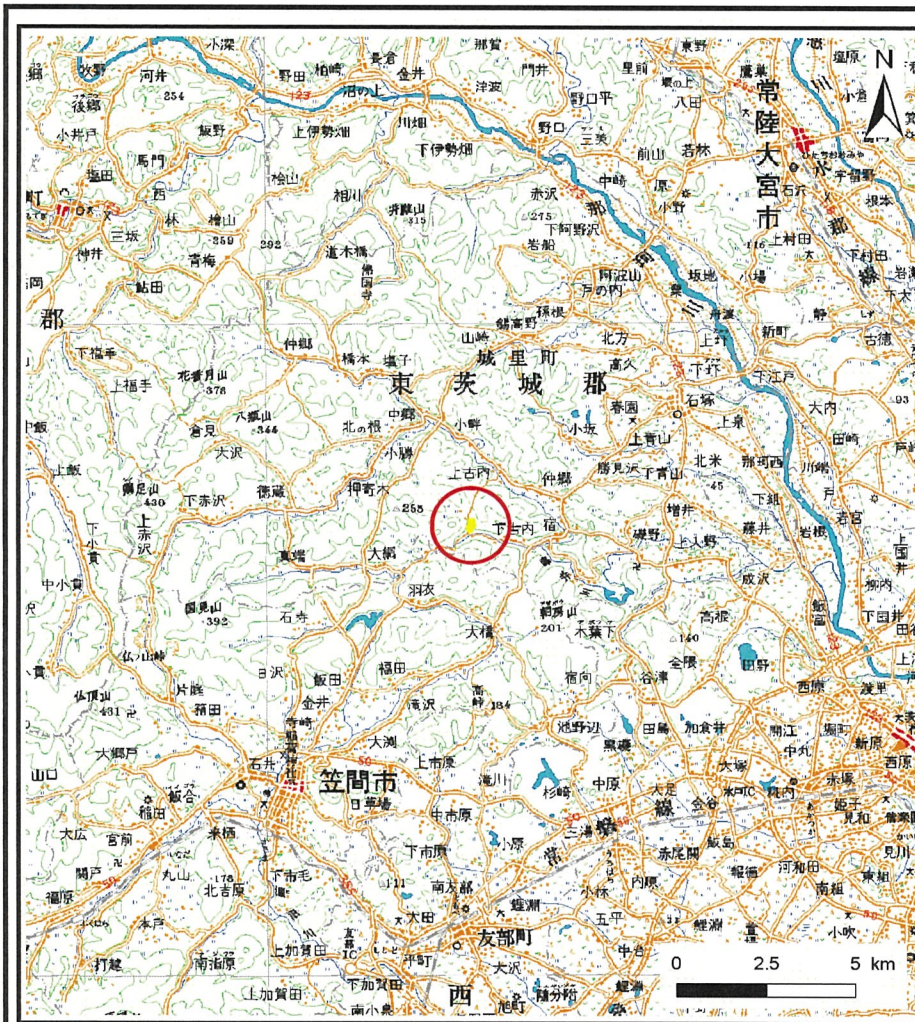


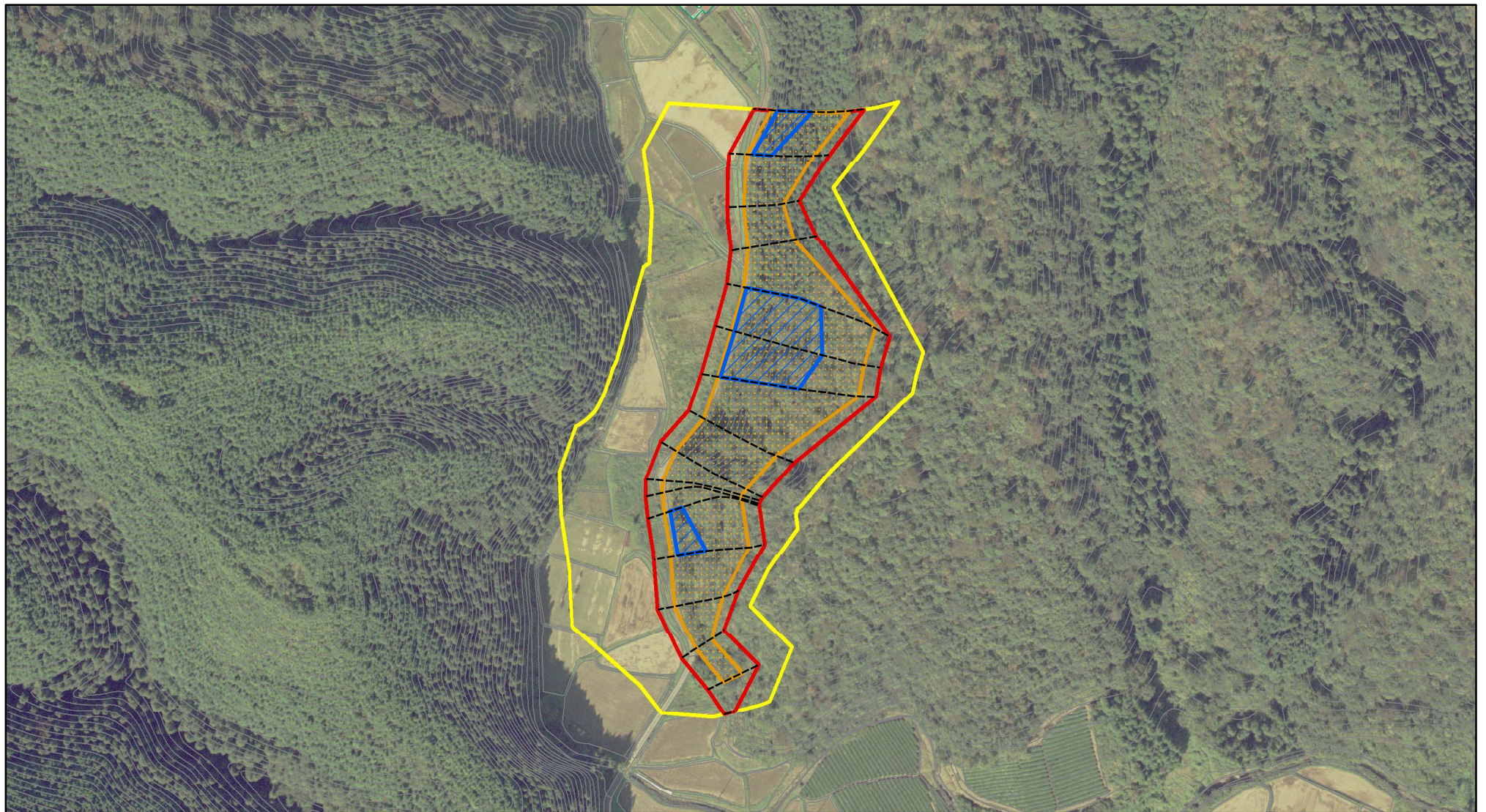
土砂災害警戒区域等の指定の公示に係る図書(その1)



様式-1(急) 土砂災害警戒区域・土砂災害特別警戒区域 位置図	自然現象の種類	急傾斜地の崩壊
	箇所番号	306-Ⅲ-009
	箇所名	新田a
	所在地	茨城県東茨城郡城里町大字下古内

この地図は、国土地理院長の承認を得て、同院発行の数値地図200000(地図画像)及び数値地図25000(地図画像)を複製したものである。(承認番号 平25情複、第338号)

土砂災害警戒区域等の指定の公示に係る図書(その2)



0 25 50 100
m

様式-2(急)

土砂災害警戒区域・土砂災害特別警戒区域
区域図(その1)

土砂災害防止法施行令第二条の基準に該当する区域



自然現象
の種類

急傾斜地の崩壊

箇所番号

306-Ⅲ-009

土砂災害防止法
施行令第三条の
基準に該当する
区域



縮尺

告示番号

茨城県告示第299号

箇所名

新田a

土石等の堆積の高さが3mを超える区域
それ以外の区域



1:2,500

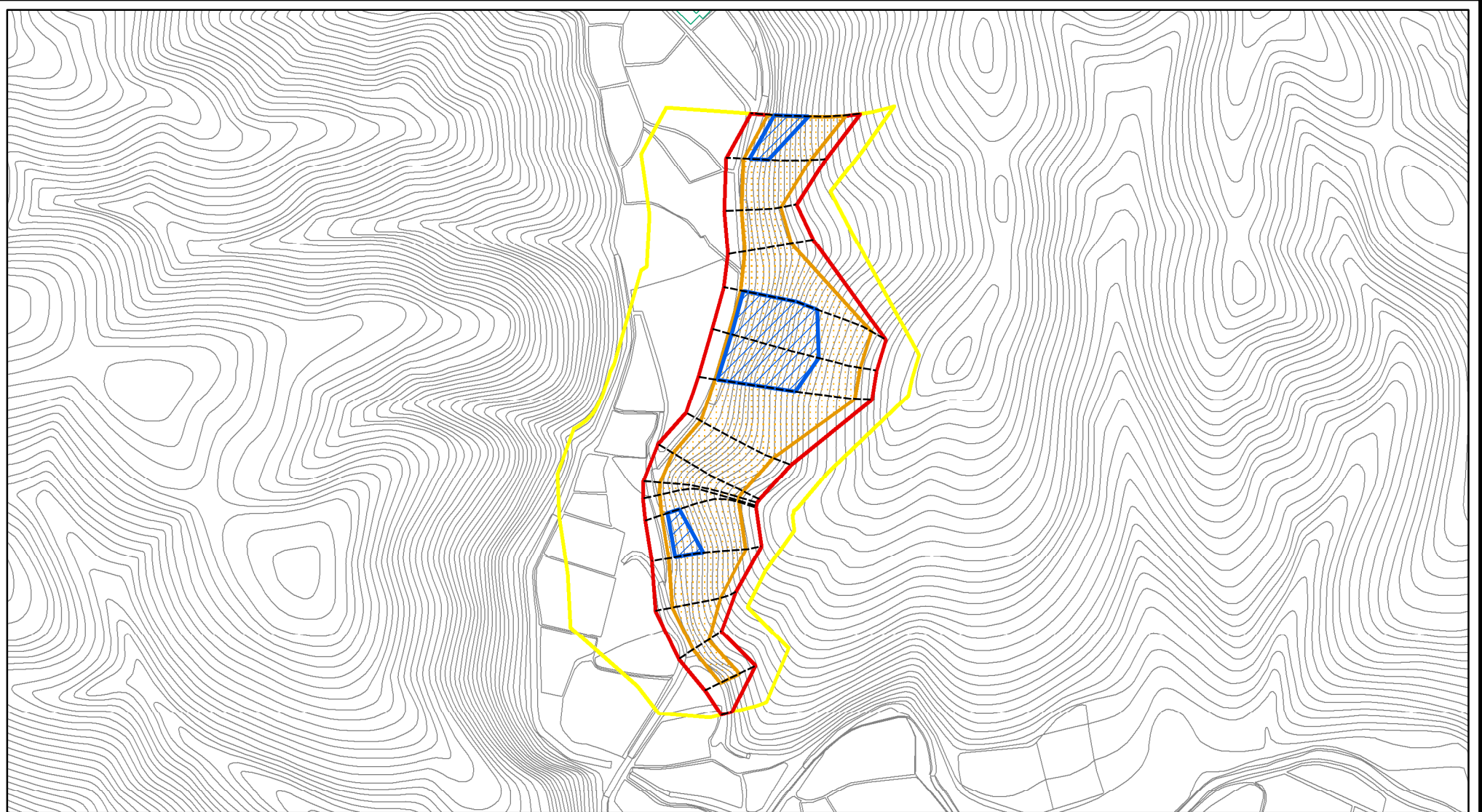
告示年月日

平成27年3月23日

所在地

茨城県東茨城郡城里町大字下古内

土砂災害警戒区域等の指定の公示に係る図書(その2)



0 25 50 100
m

様式-2(急)

土砂災害警戒区域・土砂災害特別警戒区域
区域図(その1)

土砂災害防止法施行令第二条の基準に該当する区域



自然現象
の種類

急傾斜地の崩壊

箇所番号

306-Ⅲ-009

土砂災害防止法
施行令第三条の
基準に該当する
区域



縮尺

告示番号

茨城県告示第299号

箇所名

新田a

土石等の(移動)高さが1m以下の場合、
土石等の移動による力が100kN/mを超える区域



1:2,500

告示年月日

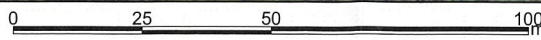
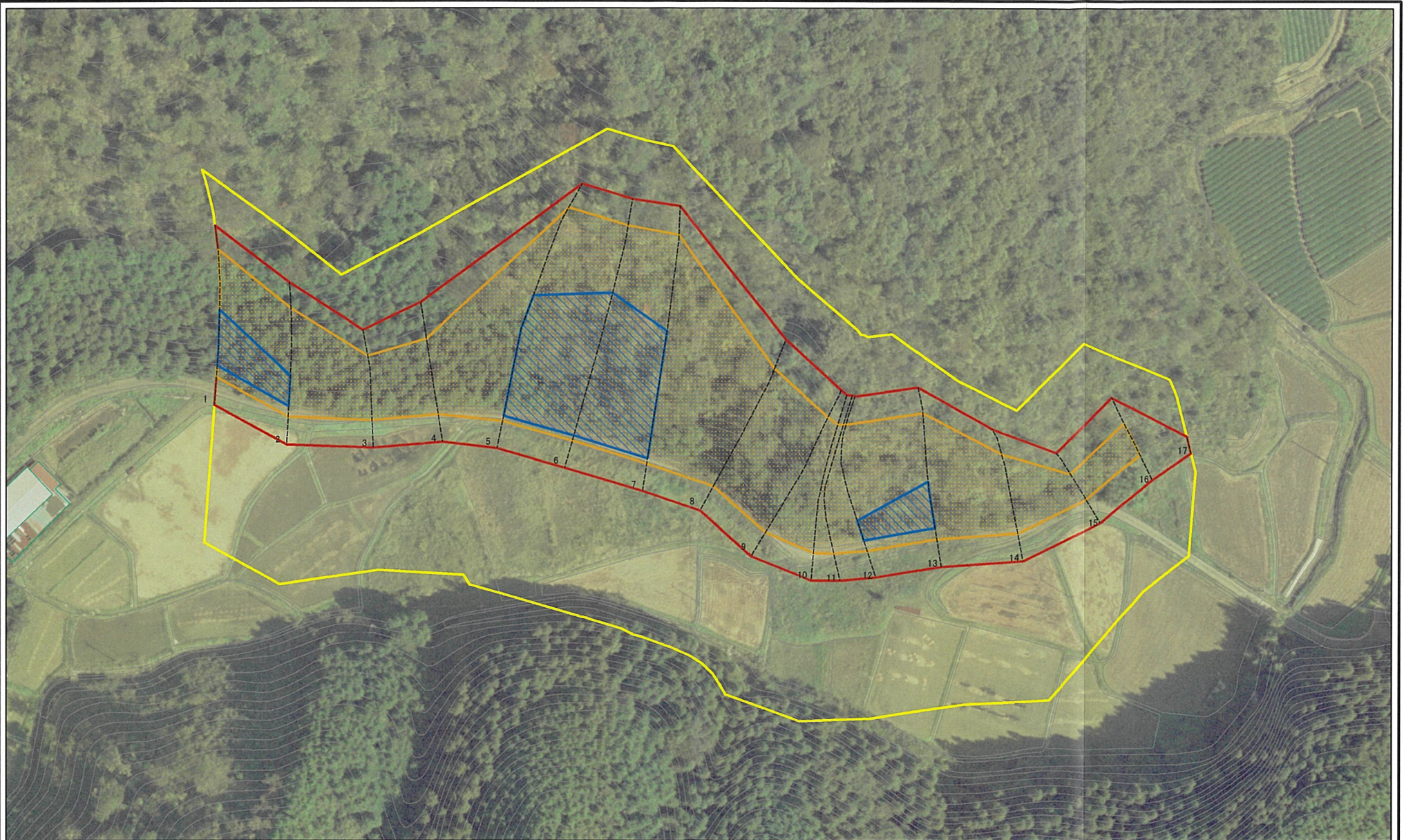
平成27年3月23日

所在地

茨城県東茨城郡城里町大字下古内

土石等の堆積の高さが3mを超える区域
それ以外の区域

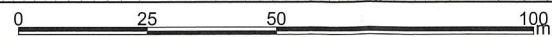
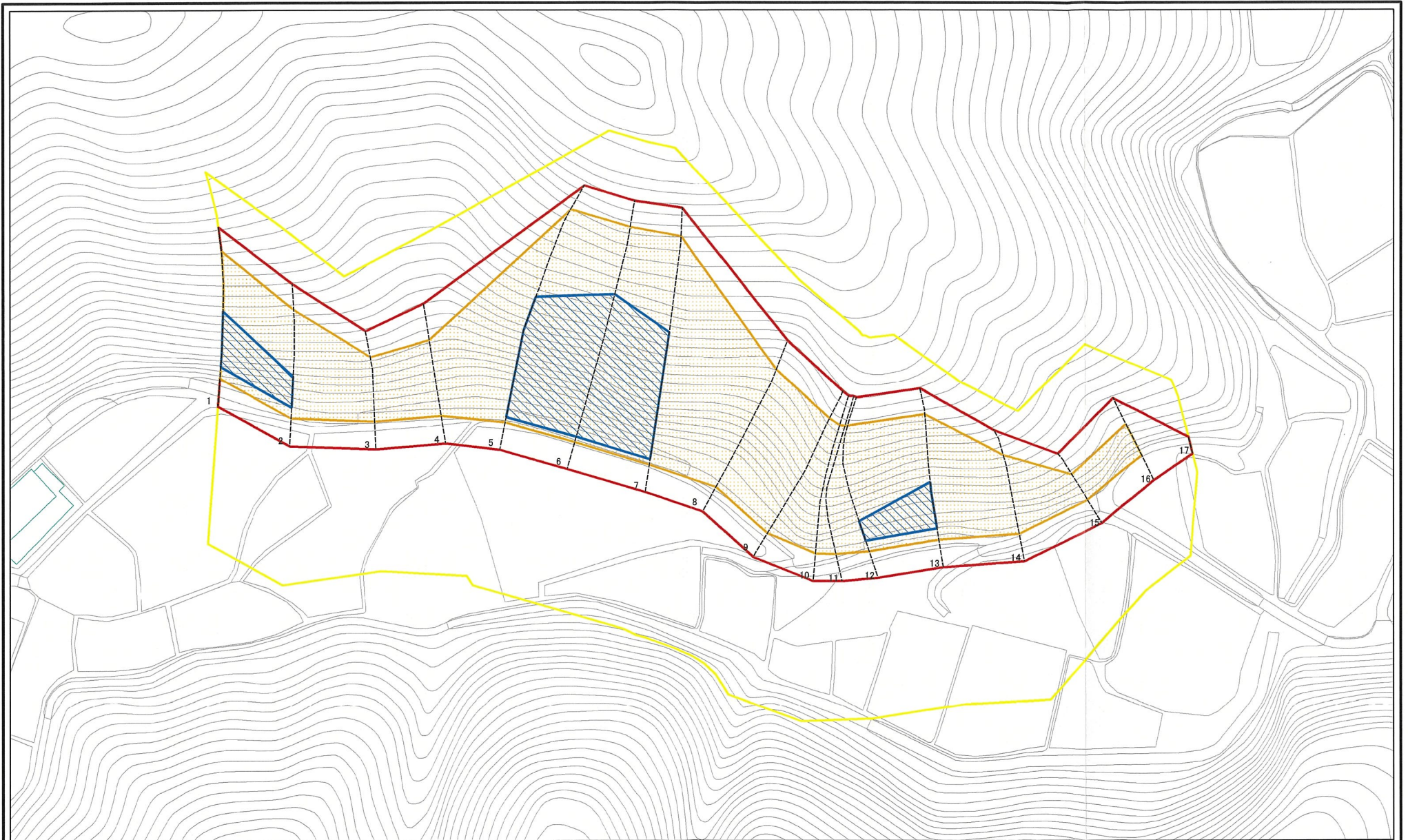
土砂災害警戒区域等の指定の公示に係る図書(その3)



図中の数字は横断測線番号を示す

様式-3(急) 土砂災害警戒区域・土砂災害特別警戒区域 区域図(その2)	土砂災害防止法施行令第二条の基準に該当する区域		自然現象 の種類 急傾斜地の崩壊	箇所番号	306-III-009	
	土砂災害防止法 施行令第三条の 基準に該当する 区域			告示番号	茨城県告示第299号	箇所名
	土砂等の(移動)高さが1m以下の場合 土砂等の移動による力が100kN/mを超える区域		縮尺 1:1,000	告示年月日 平成27年3月23日	所在地	茨城県東茨城郡城里町大字下古内
	土砂等の堆積の高さが3mを超える区域					
それ以外の区域						

土砂災害警戒区域等の指定の公示に係る図書(その3)



図中の数字は横断測線番号を示す

様式-3(急)
土砂災害警戒区域・土砂災害特別警戒区域
区域図(その2)

土砂災害防止法施行令第二条の基準に該当する区域
土砂災害防止法
施行令第三条の
基準に該当する
区域
それ以外の区域

縮尺
1:1,000

自然現象
の種類
告示番号
告示年月日

急傾斜地の崩壊	箇所番号	306-III-009
茨城県告示第299号	箇所名	新田a
平成27年3月23日	所在地	茨城県東茨城郡城里町大字下古内