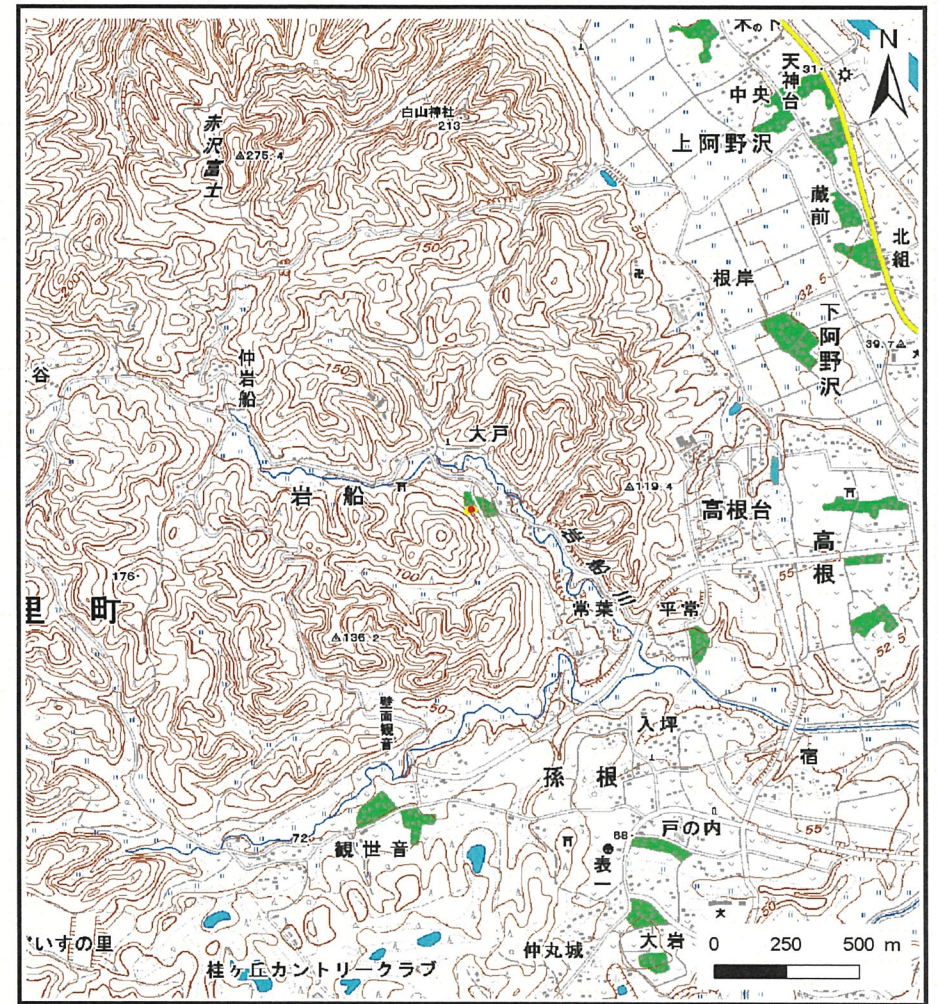


# 土砂災害警戒区域等の指定の公示に係る図書(その1)



(1/200,000)



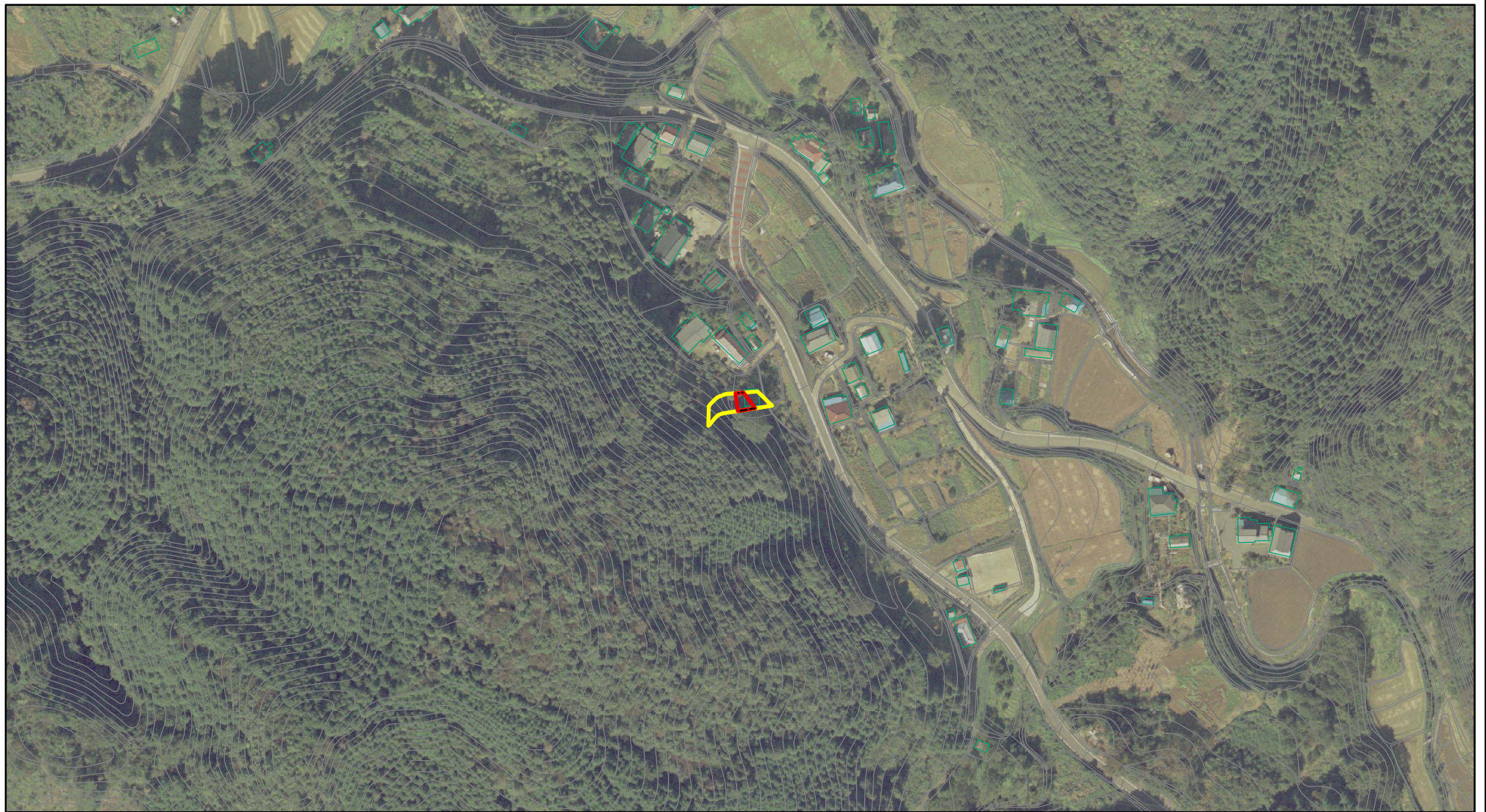
(1/25,000)

様式-1(急) 土砂災害警戒区域・土砂災害特別警戒区域 位置図	自然現象の種類	急傾斜地の崩壊
	箇所番号	307-II-001-1
	箇所名	大戸-1
	所在地	茨城県東茨城郡城里町大字岩船





この地図は、国土地理院長の承認を得て、同院発行の数値地図200000(地図画像)及び数値地図25000(地図画像)を複製したものである。(承認番号 平25情複、第338号)



# 土砂災害警戒区域等の指定の公示に係る図書(その2)

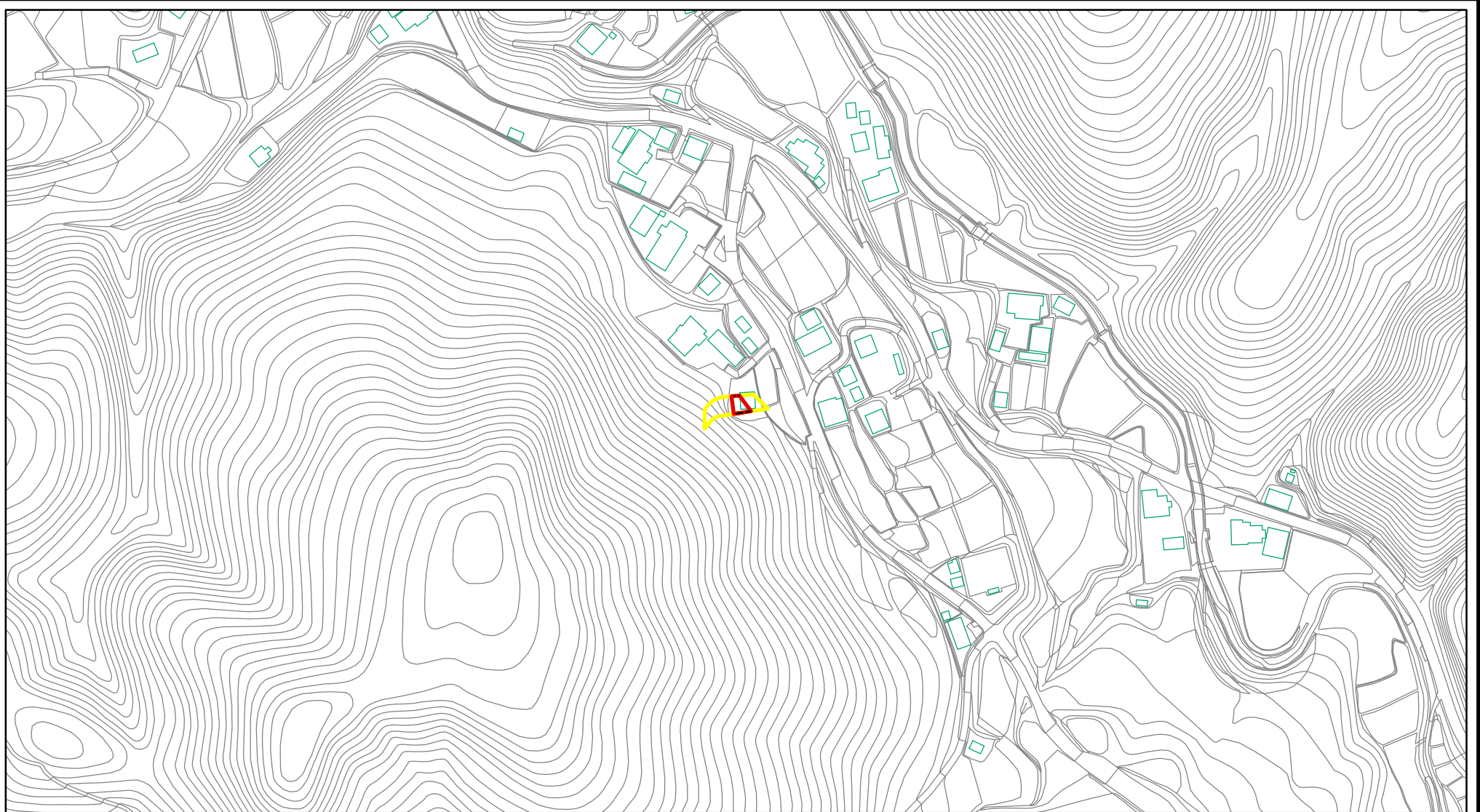


0 25 50 100  
m

様式-2(急) 土砂災害警戒区域・土砂災害特別警戒区域 区域図(その1)	土砂災害防止法施行令第二条の基準に該当する区域		N 縮尺 1:2,500	自然現象の種類	急傾斜地の崩壊	箇所番号	307-II-001-1
	土砂災害防止法施行令第三条の基準に該当する区域			告示番号	茨城県告示第299号	箇所名	大戸-1
	土砂等の(移動)高さが1m以下の場合、土砂等の移動による力が100kN/mを超える区域		告示年月日	平成27年3月23日	所在地	茨城県東茨城郡城里町大字岩船	
	土砂等の堆積の高さが3mを超える区域 それ以外の区域						



# 土砂災害警戒区域等の指定の公示に係る図書(その2)



0 25 50 100  
m

様式-2(急)

土砂災害警戒区域・土砂災害特別警戒区域  
区域図(その1)

土砂災害防止法施行令第二条の基準に該当する区域



自然現象  
の種類

急傾斜地の崩壊

箇所番号

307-II-001-1

土砂災害防止法  
施行令第三条の  
基準に該当する  
区域



縮尺

告示番号

茨城県告示第299号

箇所名

大戸-1

土石等の(移動)高さが1m以下の場合、  
土石等の移動による力が100kN/mを超える区域



1:2,500

告示年月日

平成27年3月23日

所在地

茨城県東茨城郡城里町大字岩船

土石等の堆積の高さが3mを超える区域  
それ以外の区域





# 土砂災害警戒区域等の指定の公示に係る図書(その3)

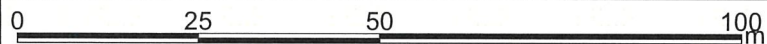
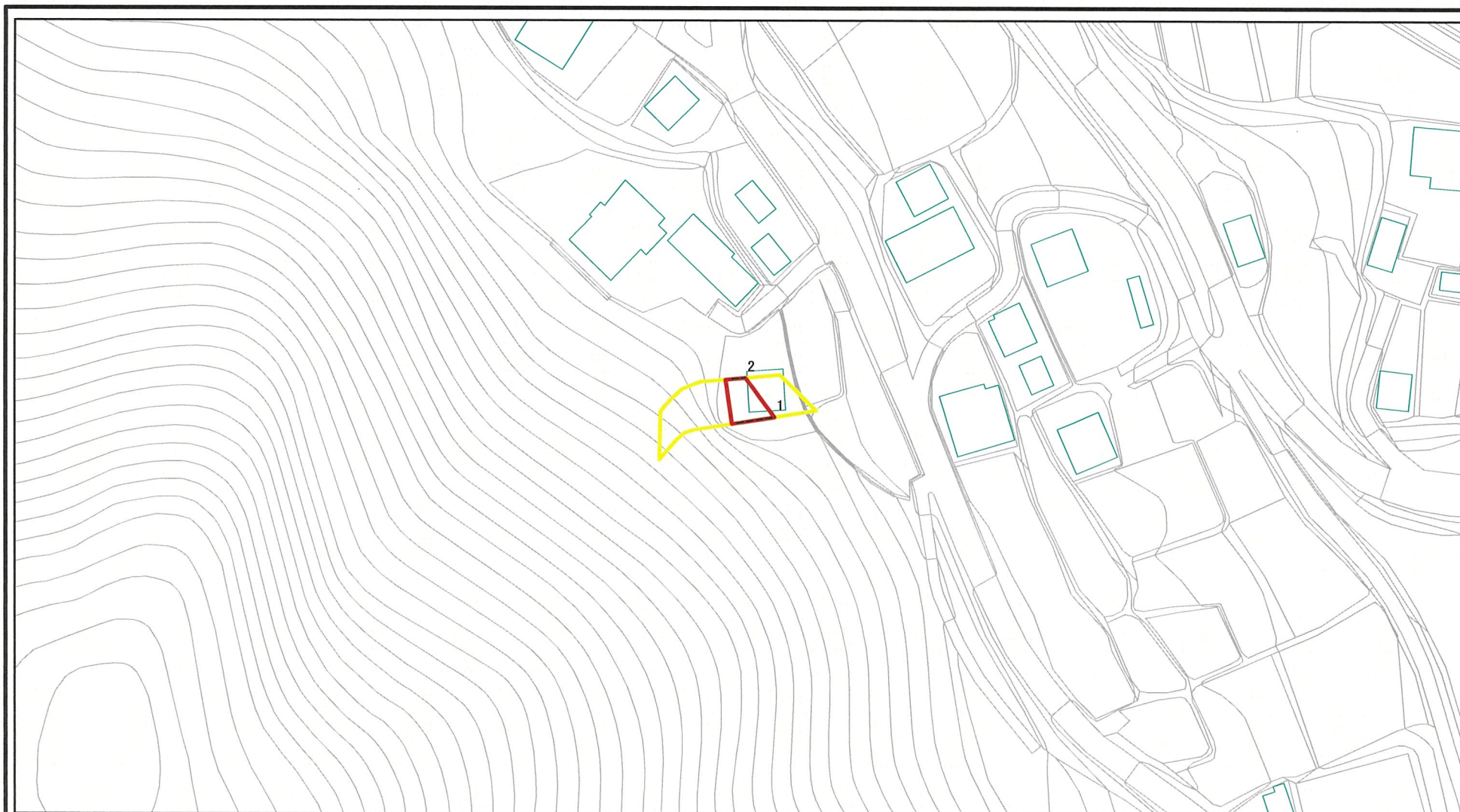


図中の数字は横断測線番号を示す

様式-3(急) 土砂災害警戒区域・土砂災害特別警戒区域 区域図(その2)	土砂災害防止法施行令第二条の基準に該当する区域		N 縮尺 1:1,000	自然現象の種類	急傾斜地の崩壊	箇所番号	307-II-001-1
	土砂災害防止法施行令第三条の基準に該当する区域			告示番号	茨城県告示第299号	箇所名	大戸-1
	土砂等の(移動)高さが1m以下の場合、土砂等の移動による力が100kN/mを超える区域		告示年月日	平成27年3月23日	所在地	茨城県東茨城郡城里町大字岩船	
	土砂等の堆積の高さが3mを超える区域						
	それ以外の区域						



# 土砂災害警戒区域等の指定の公示に係る図書(その3)



図中の数字は横断測線番号を示す

様式-3(急)

土砂災害警戒区域・土砂災害特別警戒区域  
区域図(その2)

土砂災害防止法施行令第二条の基準に該当する区域	
土砂災害防止法施行令第三条の基準に該当する区域	
それ以外の区域	

--

N  
縮尺  
1:1,000

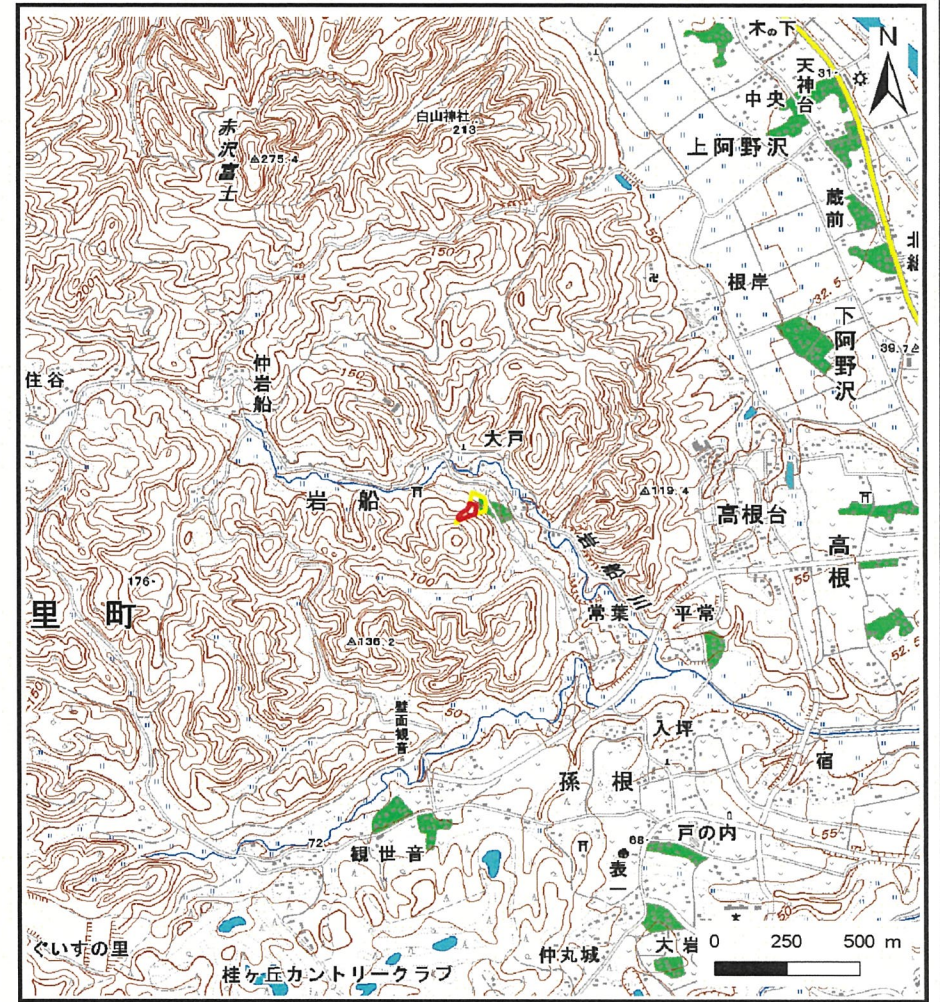
自然現象の種類  
告示番号  
告示年月日

急傾斜地の崩壊  
茨城県告示第299号  
平成27年3月23日

箇所番号	307-II-001-1
箇所名	大戸-1
所在地	茨城県東茨城郡城里町大字岩船



# 土砂災害警戒区域等の指定の公示に係る図書(その1)



様式-1(急)

土砂災害警戒区域・土砂災害特別警戒区域  
位置図

自然現象の種類

箇所番号

箇所名

所在地

急傾斜地の崩壊

307-II-001-2

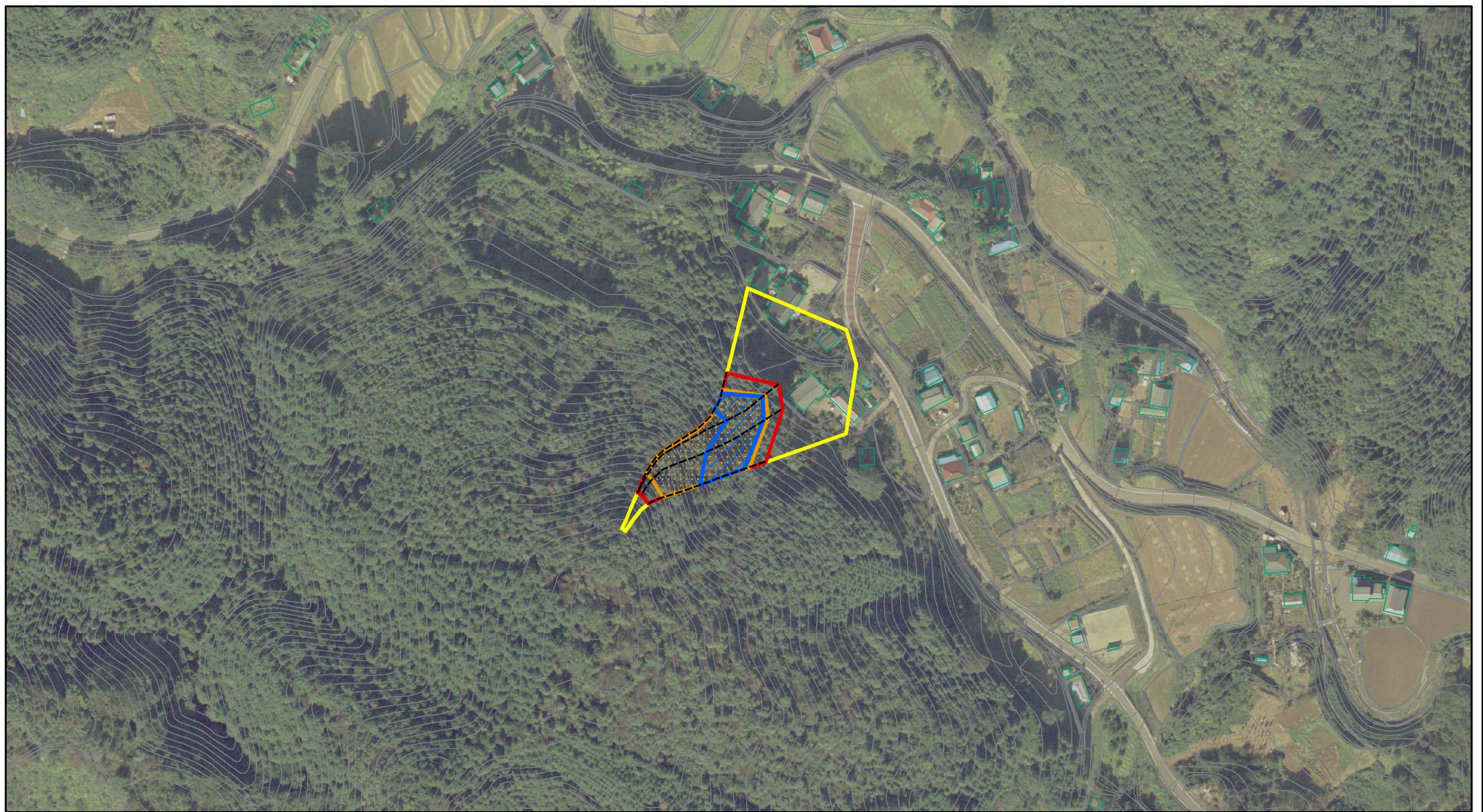
大戸-1

茨城県東茨城郡城里町大字岩船

この地図は、国土地理院長の承認を得て、同院発行の数値地図200000(地図画像)及び数値地図25000(地図画像)を複製したものである。(承認番号 平25情複、第338号)



# 土砂災害警戒区域等の指定の公示に係る図書(その2)



0 25 50 100  
m

様式-2(急)

土砂災害警戒区域・土砂災害特別警戒区域  
区域図(その1)

土砂災害防止法施行令第二条の基準に該当する区域



自然現象  
の種類

急傾斜地の崩壊

箇所番号

307-II-001-2

土砂災害防止法  
施行令第三条の  
基準に該当する  
区域



縮尺

告示番号

茨城県告示第299号

箇所名

大戸-1

土砂等の(移動)高さが1m以下の場合、  
土砂等の移動による力が100kN/mを超える区域



1:2,500

告示年月日

平成27年3月23日

所在地

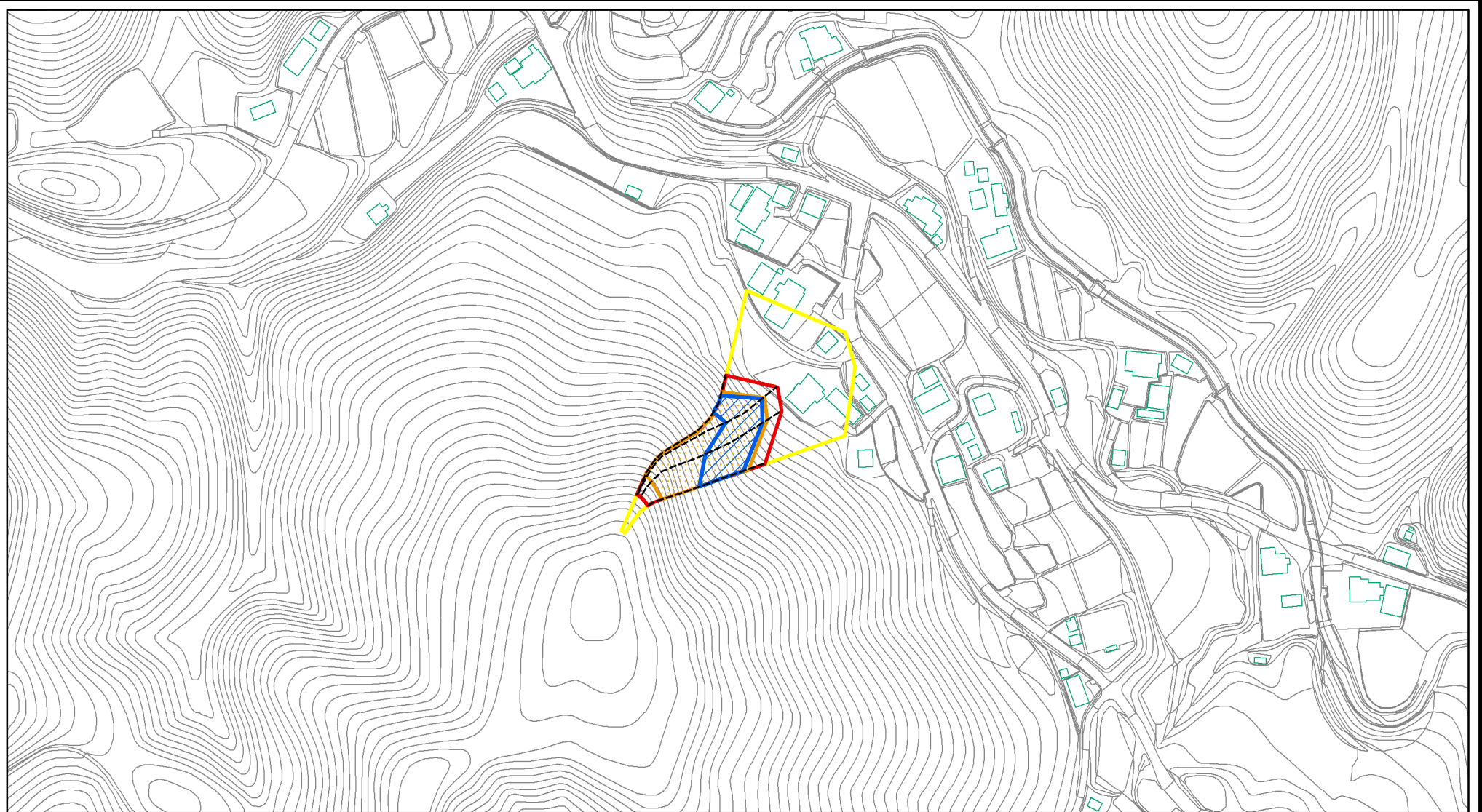
茨城県東茨城郡城里町大字岩船

土砂等の堆積の高さが3mを超える区域  
それ以外の区域





# 土砂災害警戒区域等の指定の公示に係る図書(その2)

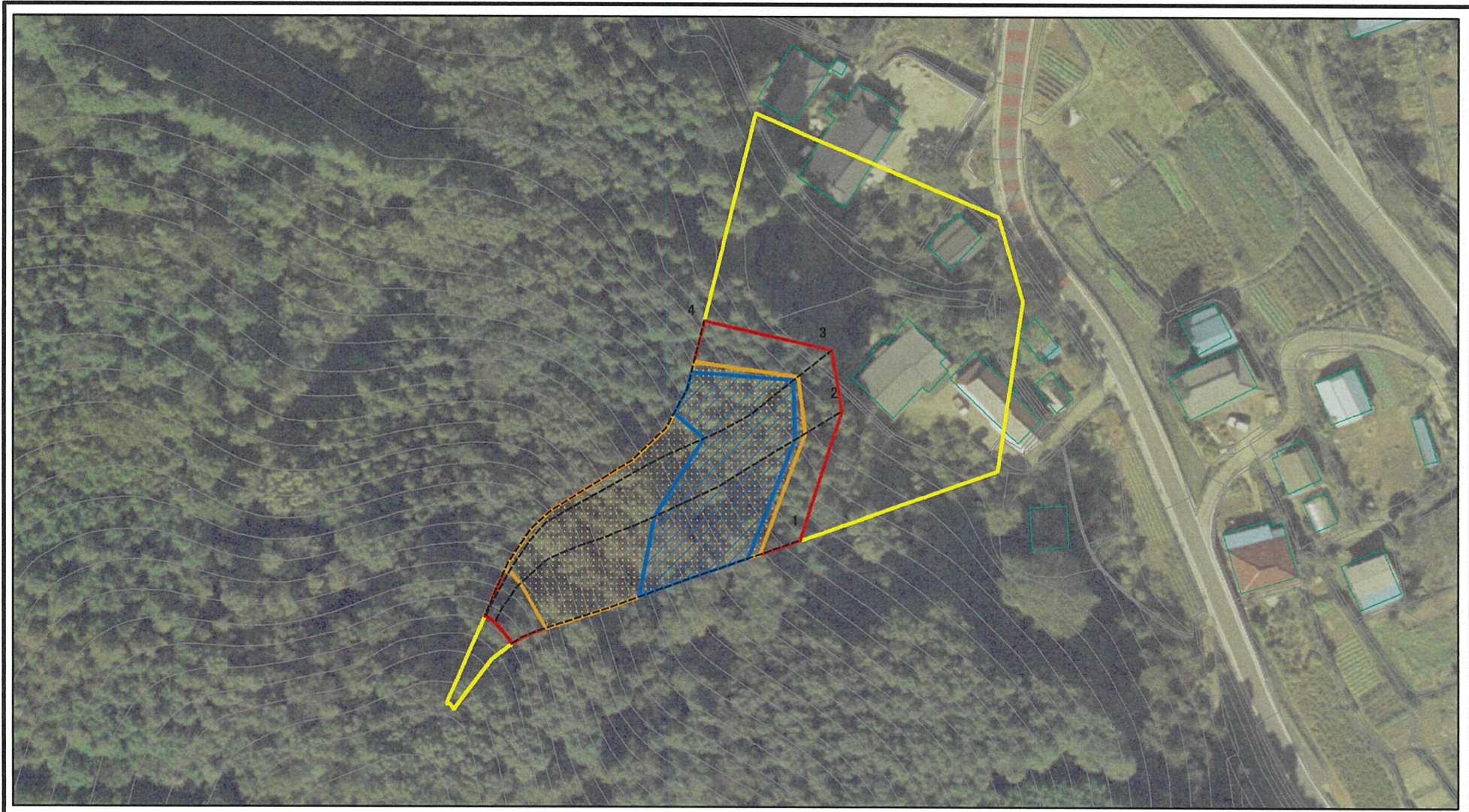


0 25 50 100  
m

様式-2(急) 土砂災害警戒区域・土砂災害特別警戒区域 区域図(その1)	土砂災害防止法施行令第二条の基準に該当する区域		N 縮尺 1:2,500	自然現象の種類 急傾斜地の崩壊	箇所番号 307-II-001-2
	土砂災害防止法施行令第三条の基準に該当する区域			告示番号 茨城県告示第299号	箇所名 大戸-1
	それ以外の区域			告示年月日 平成27年3月23日	所在地 茨城県東茨城郡城里町大字岩船



# 土砂災害警戒区域等の指定の公示に係る図書(その3)

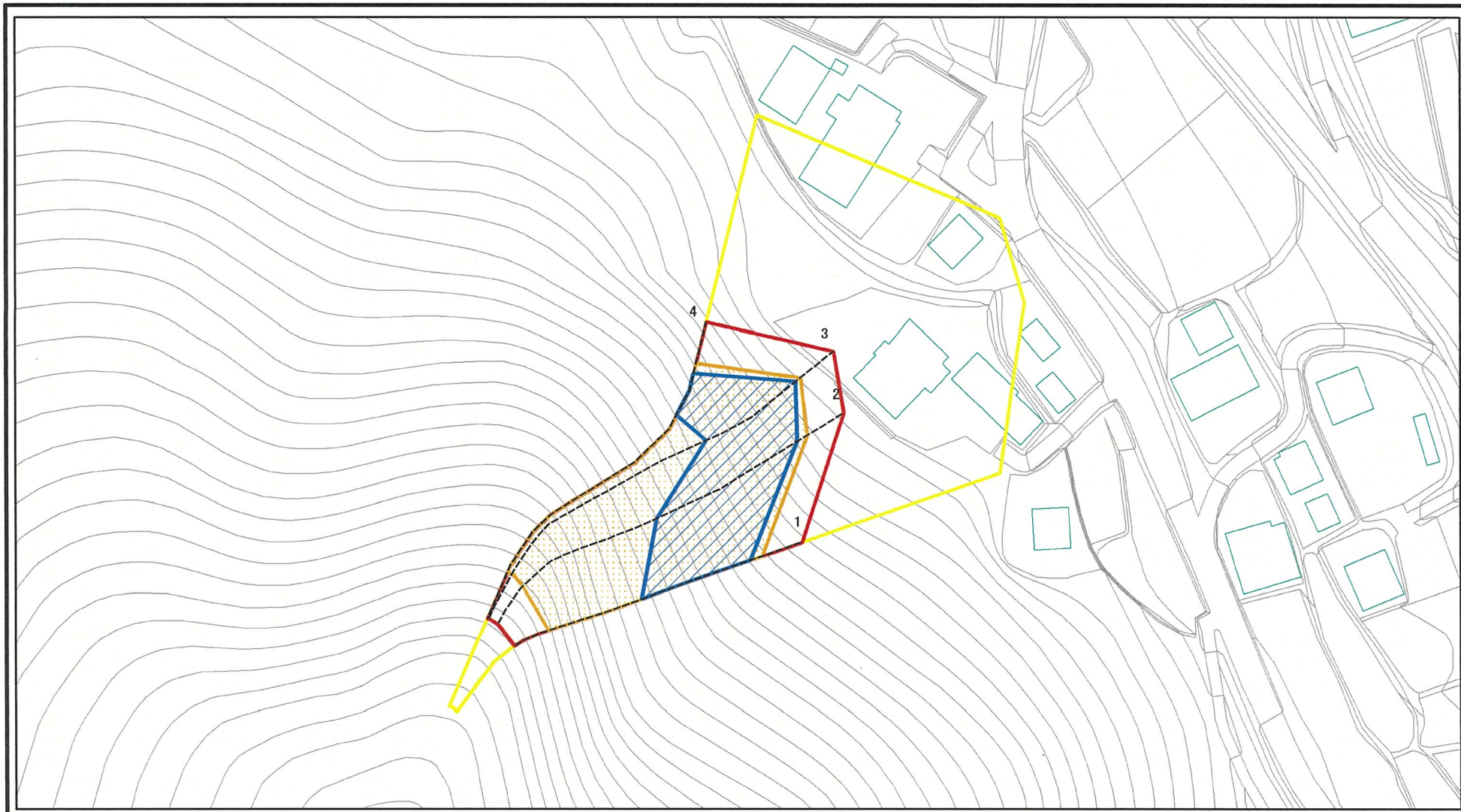


図中の数字は横断測線番号を示す

<b>様式-3(急)</b> <b>土砂災害警戒区域・土砂災害特別警戒区域</b> <b>区域図(その2)</b>	土砂災害防止法施行令第二条の基準に該当する区域		N 縮尺 1:1,000	自然現象の種類	急傾斜地の崩壊	箇所番号	307-II-001-2
	土砂災害防止法施行令第三条の基準に該当する区域	 		告示番号	茨城県告示第299号	箇所名	大戸-1
	土砂等の(移動)高さが1m以下の場合、土砂等の移動による力が100kN/mを超える区域			告示年月日	平成27年3月23日	所在地	茨城県東茨城郡城里町大字岩船
	土砂等の堆積の高さが3mを超える区域						
	それ以外の区域						



# 土砂災害警戒区域等の指定の公示に係る図書(その3)



図中の数字は横断測線番号を示す

<b>様式-3(急)</b> <b>土砂災害警戒区域・土砂災害特別警戒区域</b> <b>区域図(その2)</b>	土砂災害防止法施行令第二条の基準に該当する区域		N 縮尺 1:1,000	自然現象の種類	急傾斜地の崩壊	箇所番号	307-II-001-2
	土砂災害防止法施行令第三条の基準に該当する区域			告示番号	茨城県告示第299号	箇所名	大戸-1
	土砂等の(移動)高さが1m以下の場合、土砂等の移動による力が100kN/mを超える区域			告示年月日	平成27年3月23日	所在地	茨城県東茨城郡城里町大字岩船
	土砂等の堆積の高さが3mを超える区域			それ以外の区域			