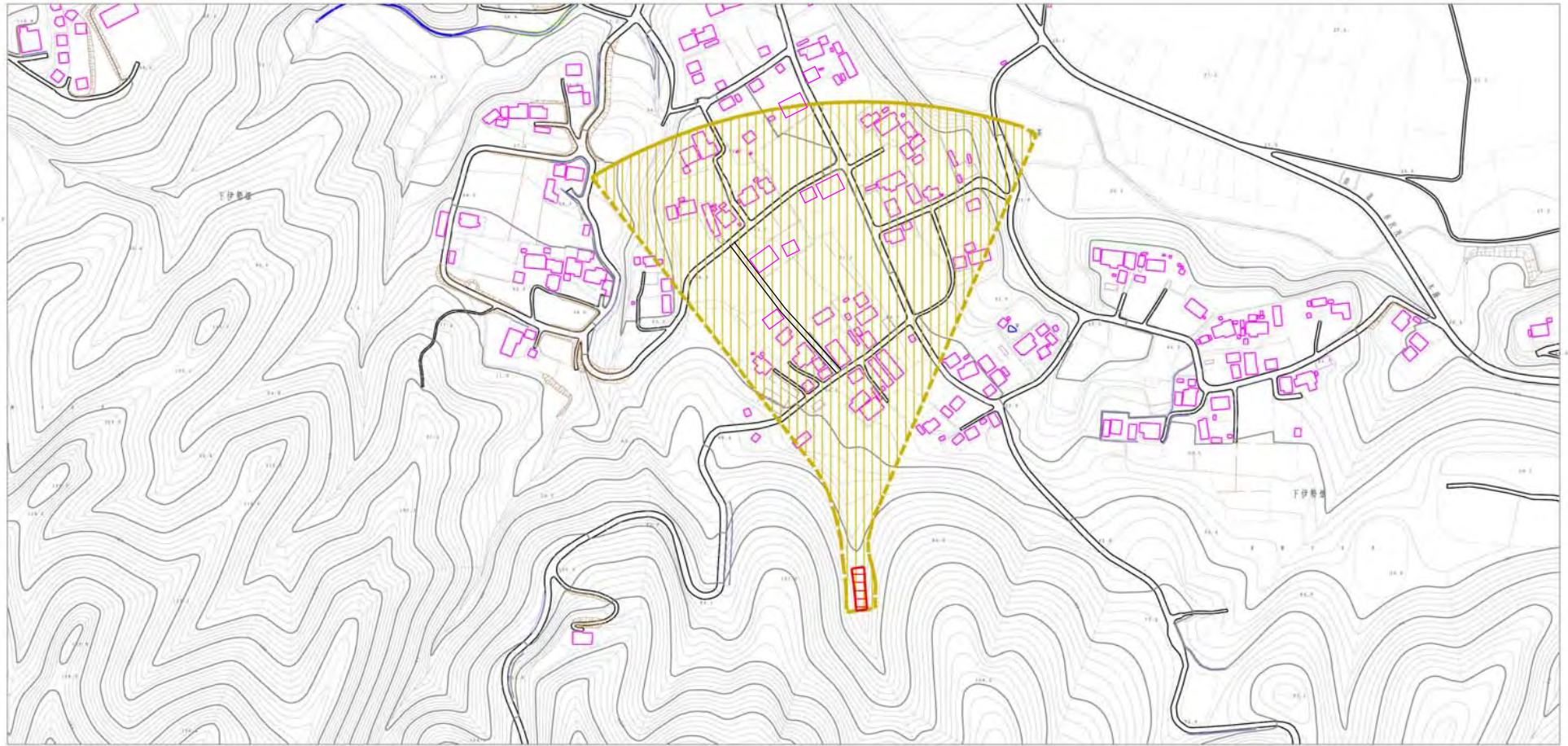


# 土砂災害警戒区域等の指定の公示に係る図書(その2)



0 1 2 × 100m

様式-2(土)  
土砂災害警戒区域・土砂災害特別警戒区域  
区域図(その1)

土砂災害防止法施行令第二条の基準に該当する区域



自然現象  
の種類

土石流

溪流番号

308-I-002

土砂災害防止法  
施行令第三条の  
基準に該当する  
区域



縮尺

1:2,500

告示番号

茨城県告示第308号

溪流名

無名沢4

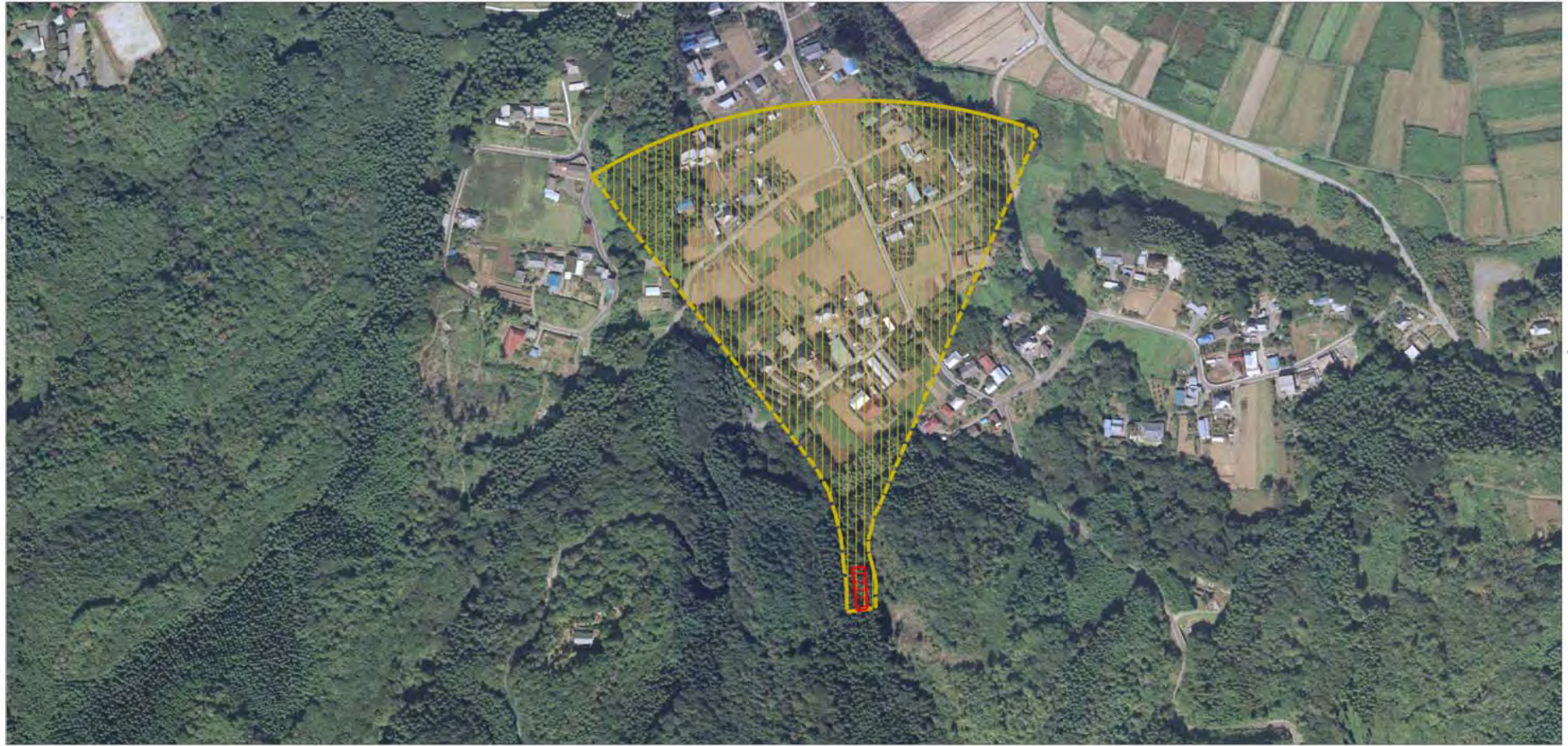
告示年月日

平成21年3月12日




所在地

茨城県常陸大宮市下伊勢畑

# 土砂災害警戒区域等の指定の公示に係る図書(その3)



様式-3(土)  
土砂災害警戒区域・土砂災害特別警戒区域  
区域図(その2)

土砂災害防止法施行令第二条の基準に該当する区域		N 縮尺 1:2,500	自然現象 の種類	土石流	溪流番号	308-I-002
土砂災害防止法 施行令第三条の 基準に該当する 区域			告示番号	茨城県告示第308号	溪流名	無名沢4
その他の区域			告示年月日	平成21年3月12日	所在地	茨城県常陸大宮市下伊勢畑