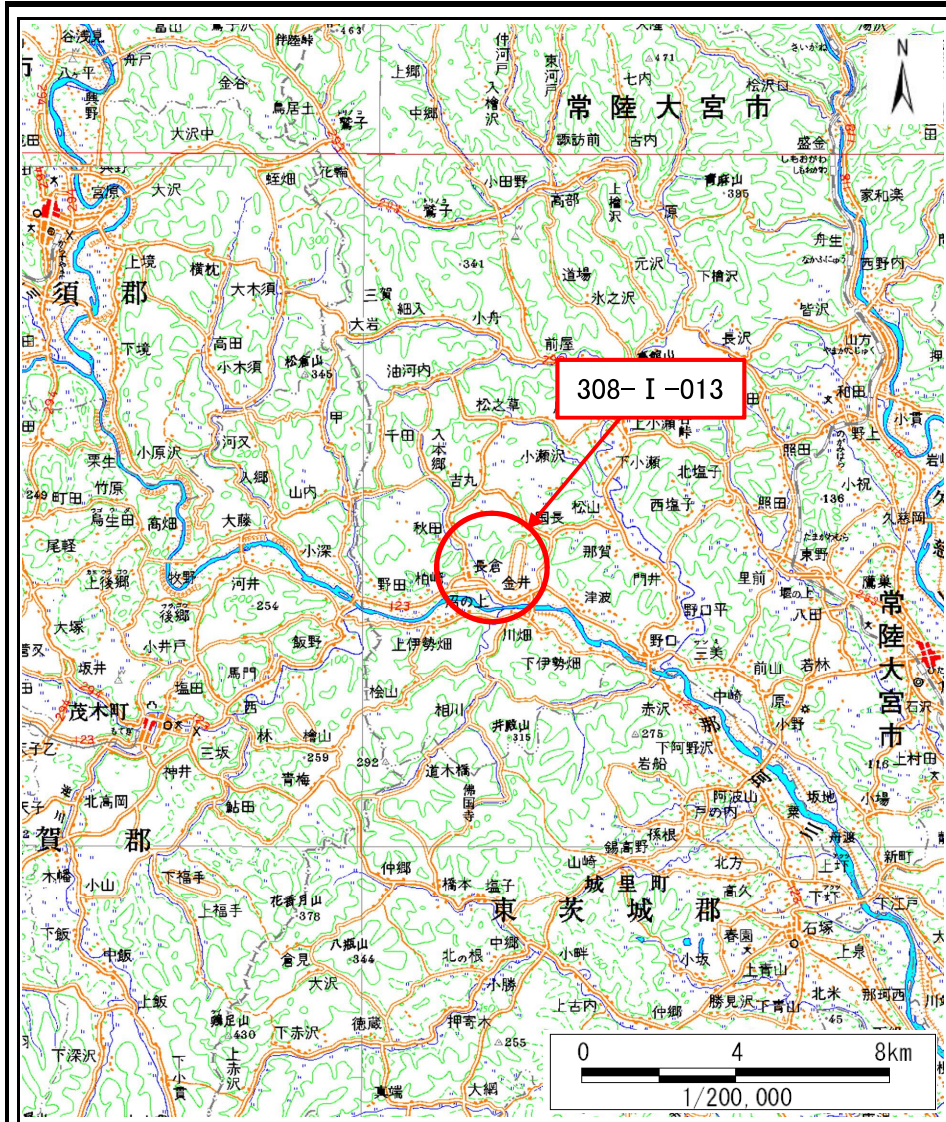
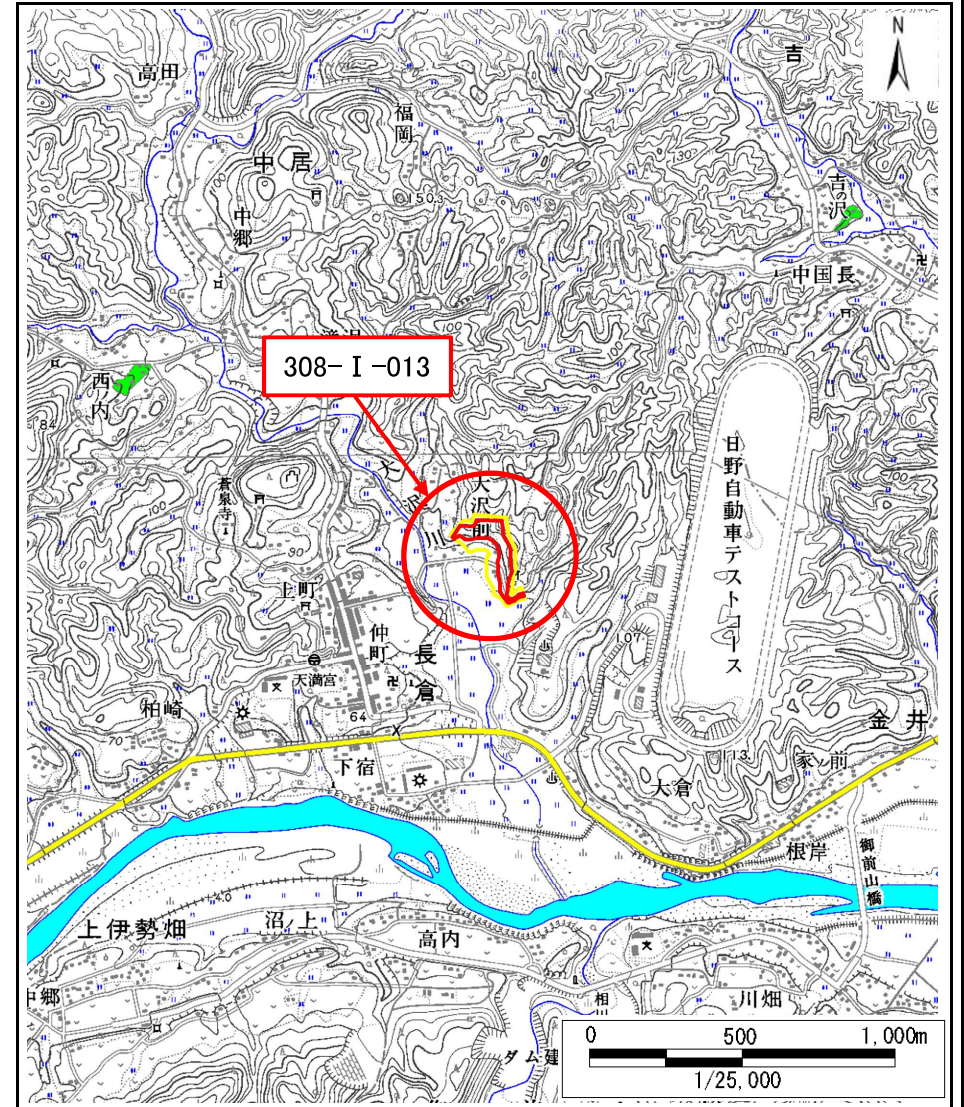


# 土砂災害警戒区域等の指定の公示に係る図書(その1)



(1/200,000)



(1/25,000)

様式-1(急)  
土砂災害警戒区域・土砂災害特別警戒区域  
位置図

自然現象の種類

箇所番号

箇所名

所在地

急傾斜地の崩壊

308-I-013

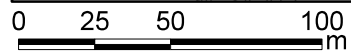
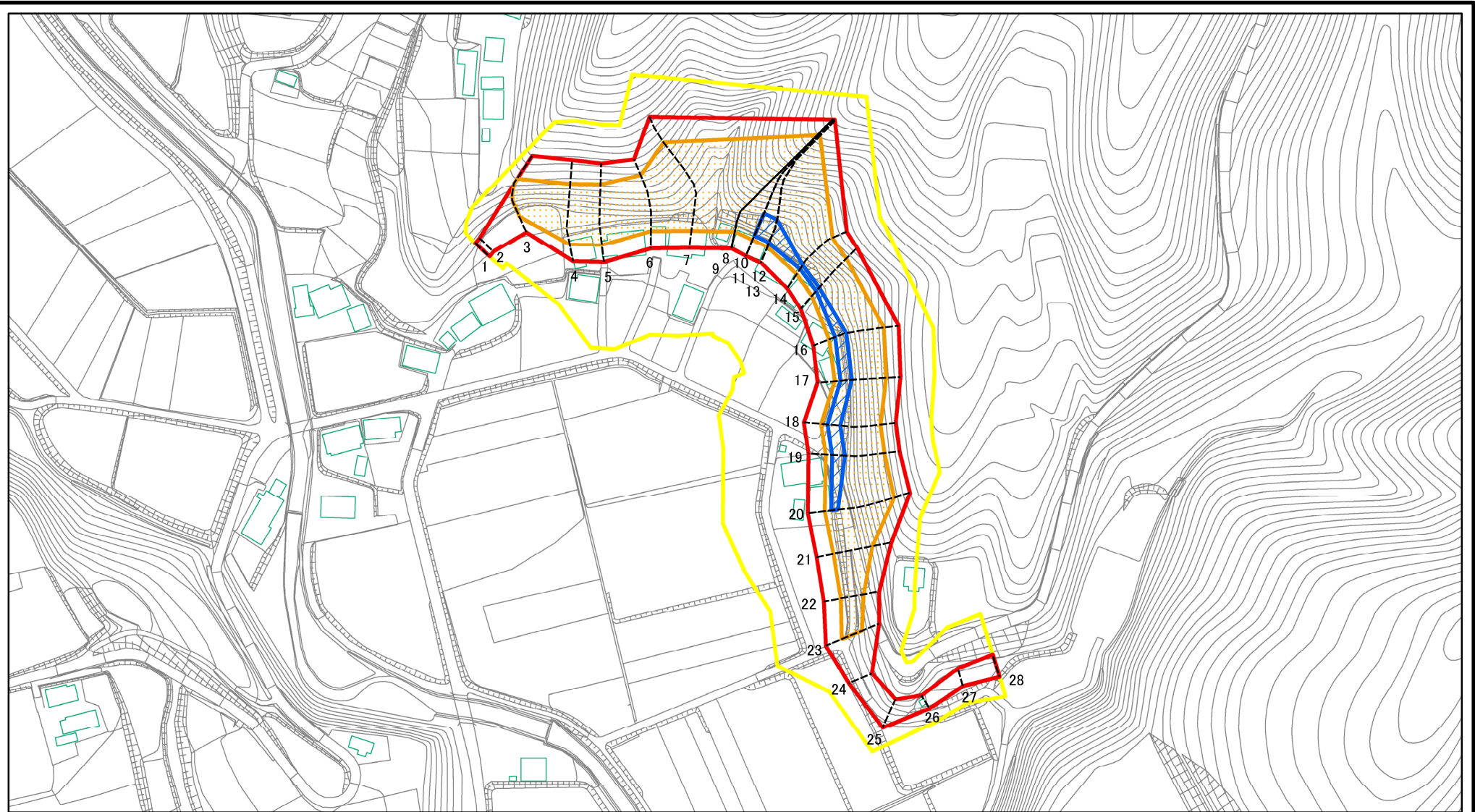
大沢前

茨城県常陸大宮市長倉

この地図は、国土院院長の承認を得て、同院発行の20万分の1地勢図及び2万5千分の1地形図を複製したものである。(承認番号 平20業複、第768号)



# 土砂災害警戒区域等の指定の公示に係る図書(その2)

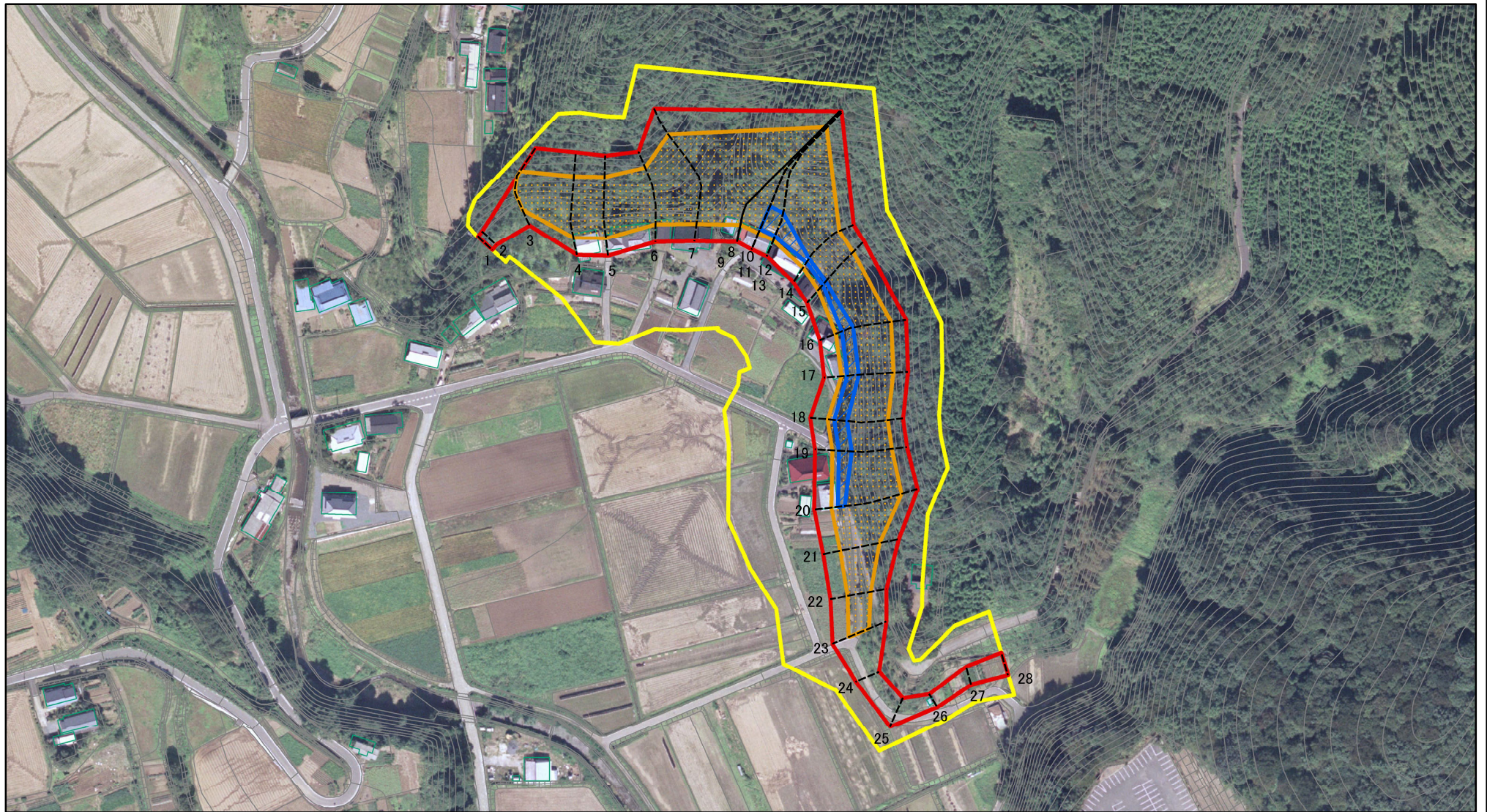


図中の数字は横断測線番号を示す

<b>様式-2(急)</b> 土砂災害警戒区域・土砂災害特別警戒区域 区域図(その1)	土砂災害防止法施行令第二条の基準に該当する区域		N 縮尺 1:2,500	自然現象の種類 急傾斜地の崩壊	箇所番号 308-I-013
	土砂災害防止法施行令第三条の基準に該当する区域			告示番号 茨城県告示第1222号	箇所名 大沢前
	それ以外の区域			告示年月日 令和2年11月26日	所在地 茨城県常陸大宮市長倉



# 土砂災害警戒区域等の指定の公示に係る図書(その2)



図中の数字は横断測線番号を示す

様式-2(急)

土砂災害警戒区域・土砂災害特別警戒区域  
区域図(その1)

土砂災害防止法施行令第二条の基準に該当する区域



自然現象  
の種類

急傾斜地の崩壊

箇所番号

308-I-013

土砂災害防止法  
施行令第三条の  
基準に該当する  
区域



縮尺

告示番号

茨城県告示第1222号

箇所名

大沢前

土石等の移動の高さが1m以下の場合、  
土石等の移動による力が100kN/mを超える区域



1:2,500

告示年月日

令和2年11月26日

所在地

茨城県常陸大宮市長倉

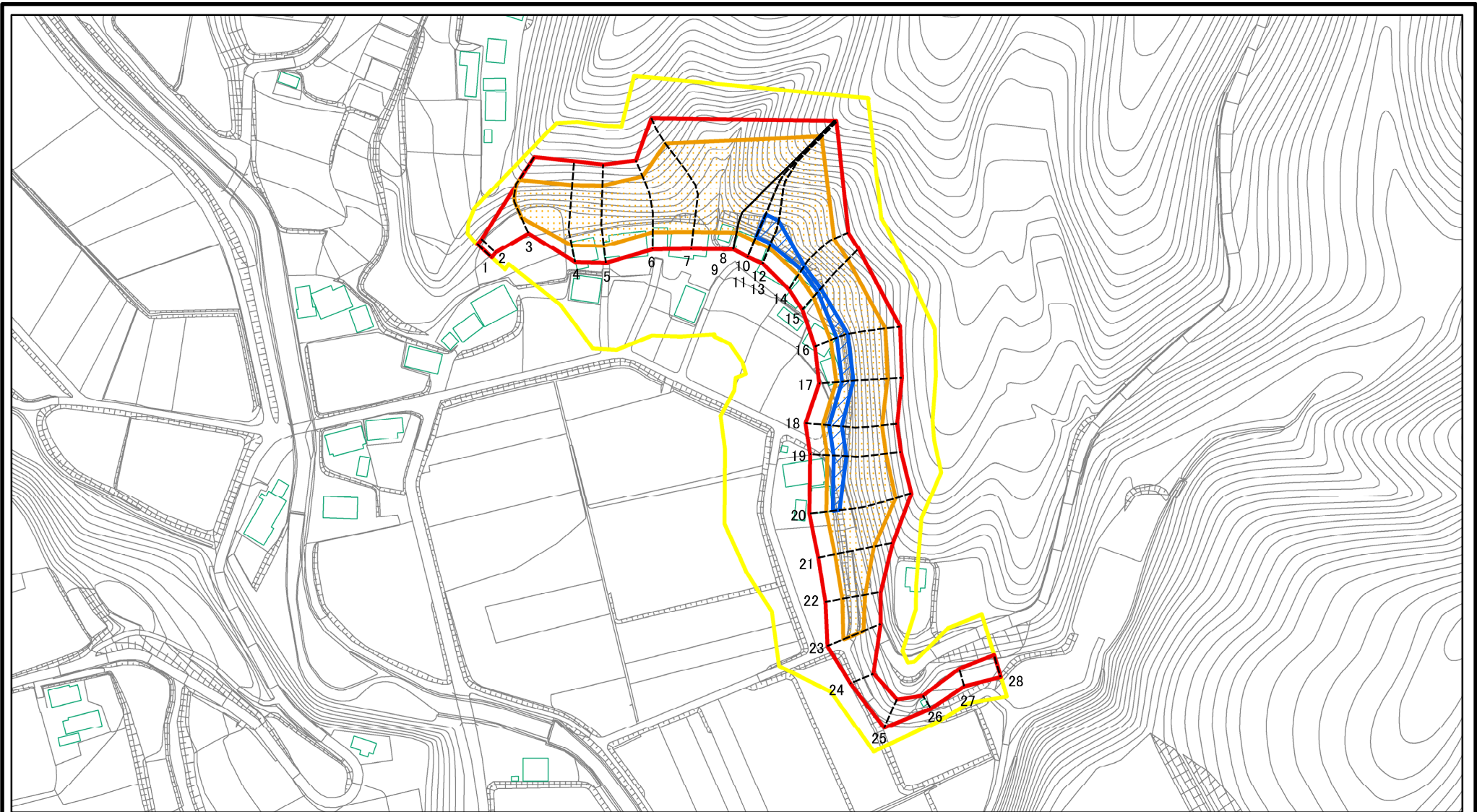
土石等の堆積の高さが3mを超える区域



それ以外の区域



# 土砂災害警戒区域等の指定の公示に係る図書(その3)



図中の数字は横断測線番号を示す

様式-3(急)

土砂災害警戒区域・土砂災害特別警戒区域  
区域図(その2)

土砂災害防止法施行令第二条の基準に該当する区域



自然現象  
の種類

急傾斜地の崩壊

箇所番号

308-I-013

土砂災害防止法  
施行令第三条の  
基準に該当する  
区域



縮尺

告示番号

茨城県告示第1222号

箇所名

大沢前

土砂等の(移動)高さが1m以下の場合、  
土砂等の移動による力が100kN/m<sup>2</sup>を超える区域



1:2,500

告示年月日

令和2年11月26日

所在地

茨城県常陸大宮市長倉

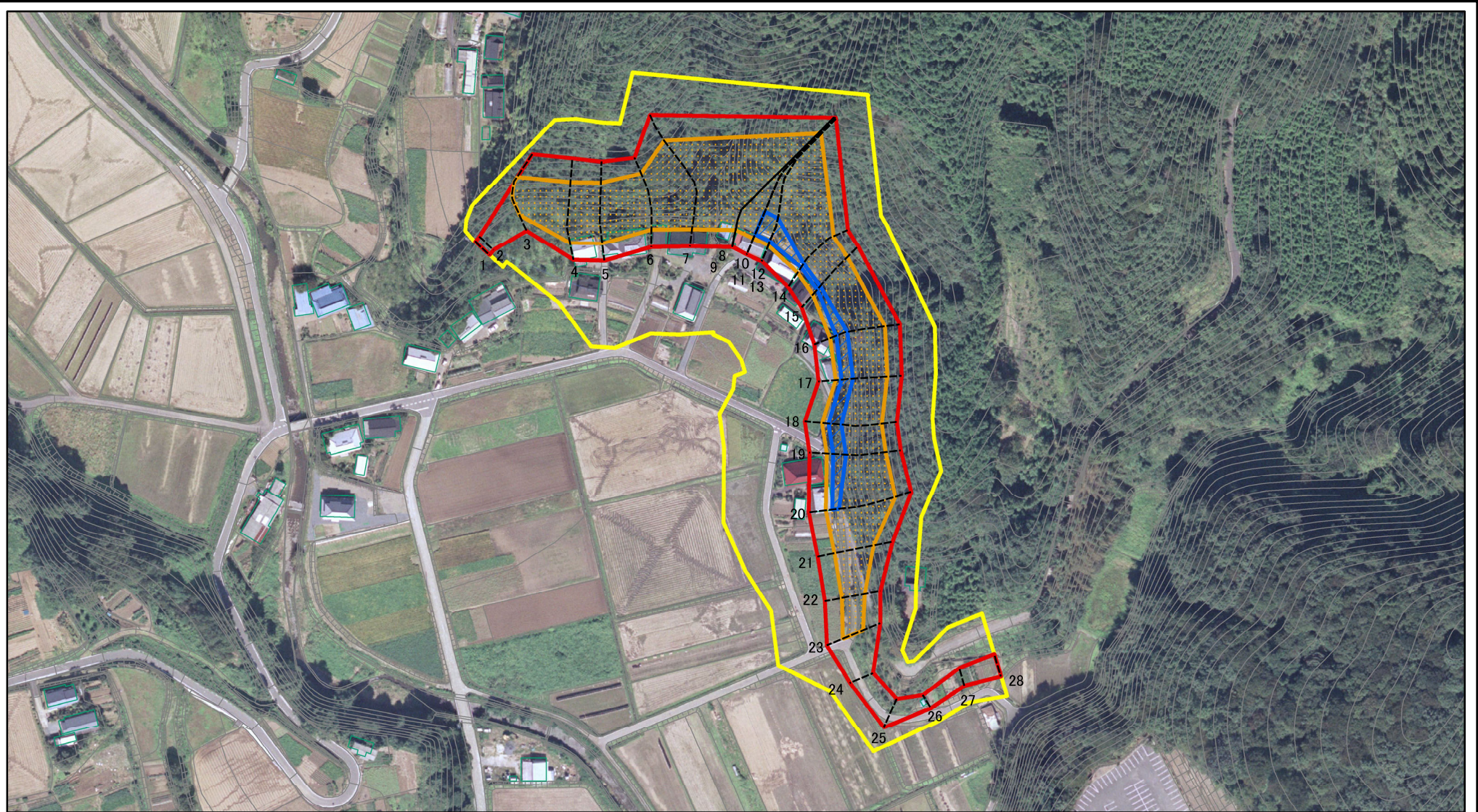
土砂等の堆積の高さが3mを超える区域



それ以外の区域



# 土砂災害警戒区域等の指定の公示に係る図書(その3)



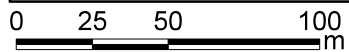
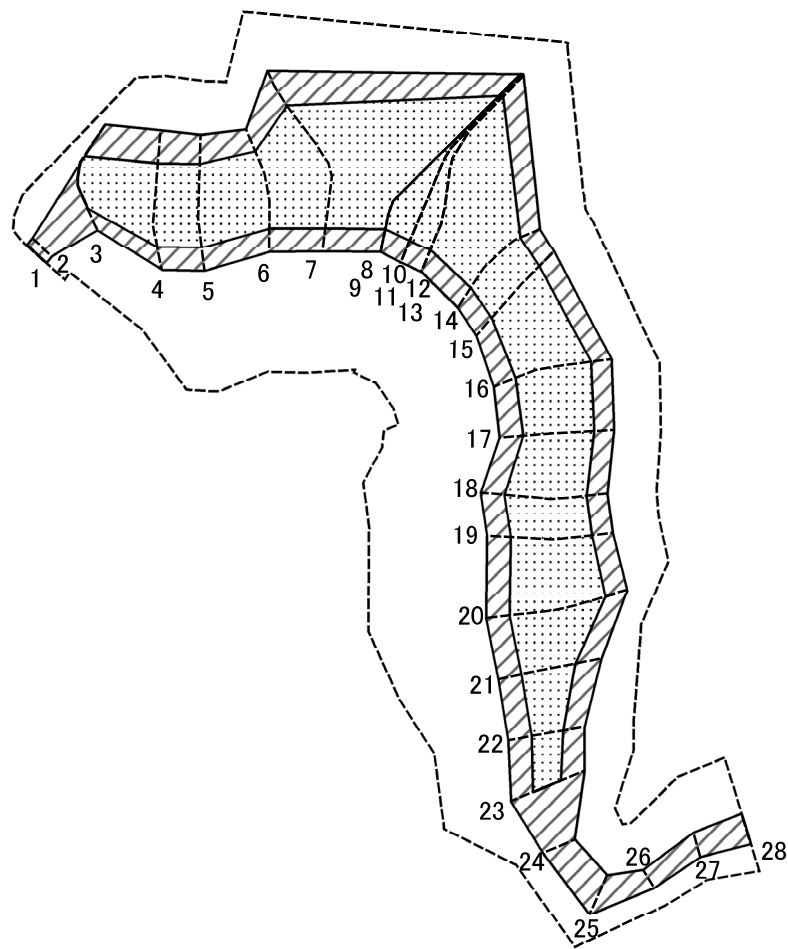
0 25 50 100  
m

図中の数字は横断測線番号を示す

様式-3(急) 土砂災害警戒区域・土砂災害特別警戒区域 区域図(その2)	土砂災害防止法施行令第二条の基準に該当する区域		N 縮尺 1:2,500	自然現象の種類	急傾斜地の崩壊	箇所番号	308-I-013
	土砂災害防止法施行令第三条の基準に該当する区域			告示番号	茨城県告示第1222号	箇所名	大沢前
	土砂等の(移動)高さが1m以下の場合、土砂等の移動による力が100kN/m <sup>2</sup> を超える区域		告示年月日	令和2年11月26日	所在地	茨城県常陸大宮市長倉	
	土砂等の堆積の高さが3mを超える区域 それ以外の区域						



# 土砂災害警戒区域等の指定の公示に係る図書(その4)



図中の数字は横断測線番号を示す

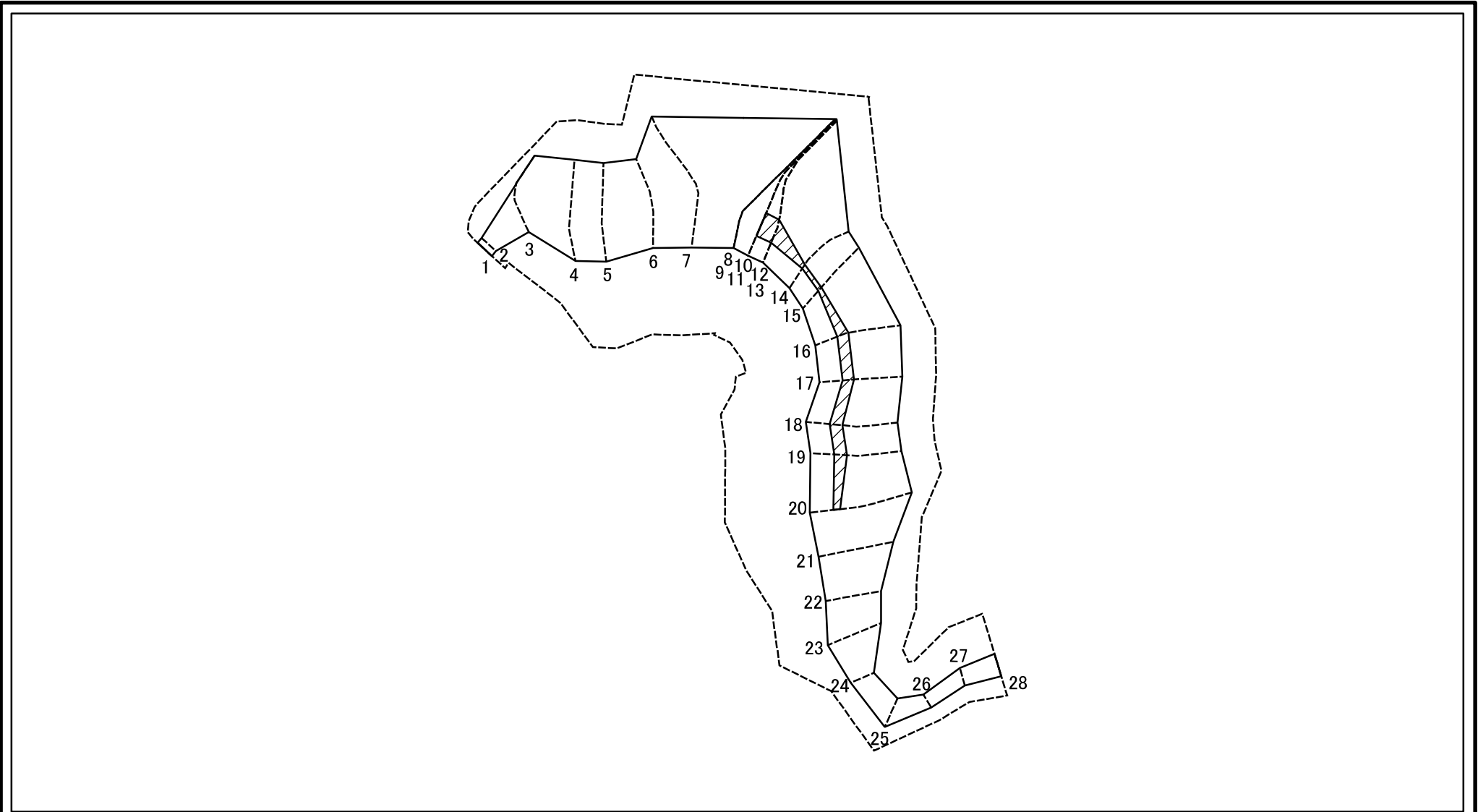
様式-4(急)  
土砂災害特別警戒区域の区域区分図  
(急傾斜地の崩壊に伴う土石等の移動により  
建築物の地上部に作用すると想定される力)

土砂災害防止法施行令第二条の基準に該当する区域	
土砂災害防止法施行令第三条の基準に該当する区域	
それ以外の区域	

縮尺	1:2,500
----	---------

自然現象の種類	急傾斜地の崩壊	箇所番号	308-I-013
告示番号	茨城県告示第1222号	箇所名	大沢前
告示年月日	令和2年11月26日	所在地	茨城県常陸大宮市長倉

# 土砂災害警戒区域等の指定の公示に係る図書(その5)



図中の数字は横断測線番号を示す

<b>様式-5(急)</b> 土砂災害特別警戒区域の区域区分図 (急傾斜地の崩壊に伴う土石等の堆積により建築物の地上部に作用すると想定される力)	土砂災害防止法施行令第二条の基準に該当する区域		N 縮尺 1:2,500	自然現象の種類	急傾斜地の崩壊	箇所番号	308-I-013
	土砂災害防止法施行令第三条の基準に該当する区域			告示番号	茨城県告示第1222号	箇所名	大沢前
	それ以外の区域			告示年月日	令和2年11月26日	所在地	茨城県常陸大宮市長倉

# 土砂災害警戒区域等の指定の公示に係る図書(その6)(案)

横断測線の区間	土石等の移動により建築物の地上部に作用すると想定される力				土石等の堆積により建築物の地上部に作用すると想定される力				横断測線の区間	土石等の移動により建築物の地上部に作用すると想定される力				土石等の堆積により建築物の地上部に作用すると想定される力			
	土石等の(移動)高さが1m以下の場合、土石等の移動による力が100kN/m <sup>2</sup> を超える区域		それ以外の区域		土石等の堆積の高さが3mを超える区域		それ以外の区域			土石等の(移動)高さが1m以下の場合、土石等の移動による力が100kN/m <sup>2</sup> を超える区域		それ以外の区域		土石等の堆積の高さが3mを超える区域		それ以外の区域	
	力の大きさのうち最大のもの(kN/m <sup>2</sup> )	土石等の高さ(m)	力の大きさのうち最大のもの(kN/m <sup>2</sup> )	土石等の高さ(m)	力の大きさのうち最大のもの(kN/m <sup>2</sup> )	土石等の高さ(m)	力の大きさのうち最大のもの(kN/m <sup>2</sup> )	土石等の高さ(m)		力の大きさのうち最大のもの(kN/m <sup>2</sup> )	土石等の高さ(m)	力の大きさのうち最大のもの(kN/m <sup>2</sup> )	土石等の高さ(m)	力の大きさのうち最大のもの(kN/m <sup>2</sup> )	土石等の高さ(m)	力の大きさのうち最大のもの(kN/m <sup>2</sup> )	土石等の高さ(m)
1 ~ 2	-	-	73.92	1.00	-	-	8.76	1.64	27 ~ 28	-	-	75.63	1.00	-	-	8.38	1.57
2 ~ 3	-	-	100.00	1.00	-	-	12.91	2.41	~								
3 ~ 4	133.45	1.00	100.00	1.00	-	-	14.83	2.77	~								
4 ~ 5	137.88	1.00	100.00	1.00	-	-	15.12	2.83	~								
5 ~ 6	145.77	1.00	100.00	1.00	-	-	15.83	2.96	~								
6 ~ 7	145.77	1.00	100.00	1.00	-	-	15.83	2.96	~								
7 ~ 8	141.92	1.00	100.00	1.00	-	-	16.05	3.00	~								
8 ~ 9	141.92	1.00	100.00	1.00	17.91	3.35	16.05	3.00	~								
9 ~ 10	145.11	1.00	100.00	1.00	-	-	15.64	2.92	~								
10 ~ 11	145.11	1.00	100.00	1.00	18.13	3.39	16.05	3.00	~								
11 ~ 12	145.22	1.00	100.00	1.00	18.14	3.39	16.05	3.00	~								
12 ~ 13	145.22	1.00	100.00	1.00	18.14	3.39	16.05	3.00	~								
13 ~ 14	148.33	1.00	100.00	1.00	18.14	3.39	16.05	3.00	~								
14 ~ 15	148.94	1.00	100.00	1.00	16.58	3.10	16.05	3.00	~								
15 ~ 16	153.01	1.00	100.00	1.00	16.86	3.15	16.05	3.00	~								
16 ~ 17	153.01	1.00	100.00	1.00	17.47	3.26	16.05	3.00	~								
17 ~ 18	152.93	1.00	100.00	1.00	17.47	3.26	16.05	3.00	~								
18 ~ 19	152.60	1.00	100.00	1.00	16.59	3.10	16.05	3.00	~								
19 ~ 20	152.60	1.00	100.00	1.00	16.61	3.10	16.05	3.00	~								
20 ~ 21	151.71	1.00	100.00	1.00	-	-	16.05	3.00	~								
21 ~ 22	133.23	1.00	100.00	1.00	-	-	13.64	2.55	~								
22 ~ 23	128.54	1.00	100.00	1.00	-	-	12.71	2.37	~								
23 ~ 24	-	-	100.00	1.00	-	-	12.05	2.25	~								
24 ~ 25	-	-	92.24	1.00	-	-	8.99	1.68	~								
25 ~ 26	-	-	92.24	1.00	-	-	9.73	1.82	~								
26 ~ 27	-	-	69.11	1.00	-	-	9.73	1.82	~								

様式-6(急)  建築物の構造の規制に必要な衝撃に関する事項	自然現象の種類	急傾斜地の崩壊	箇所番号	308-I-013
	告示番号	茨城県告示第1222号	箇所名	大沢前
	告示年月日	令和2年11月26日	所在地	茨城県常陸大宮市長倉