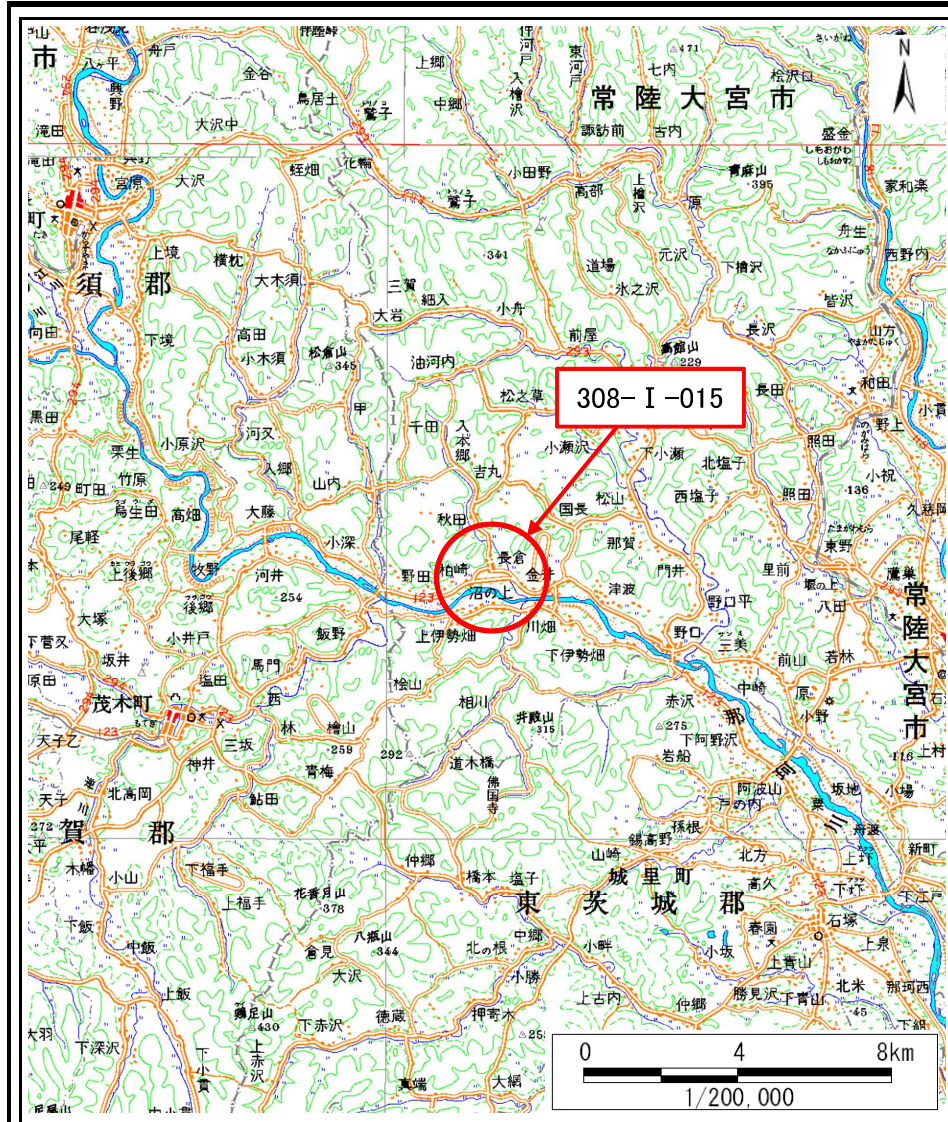
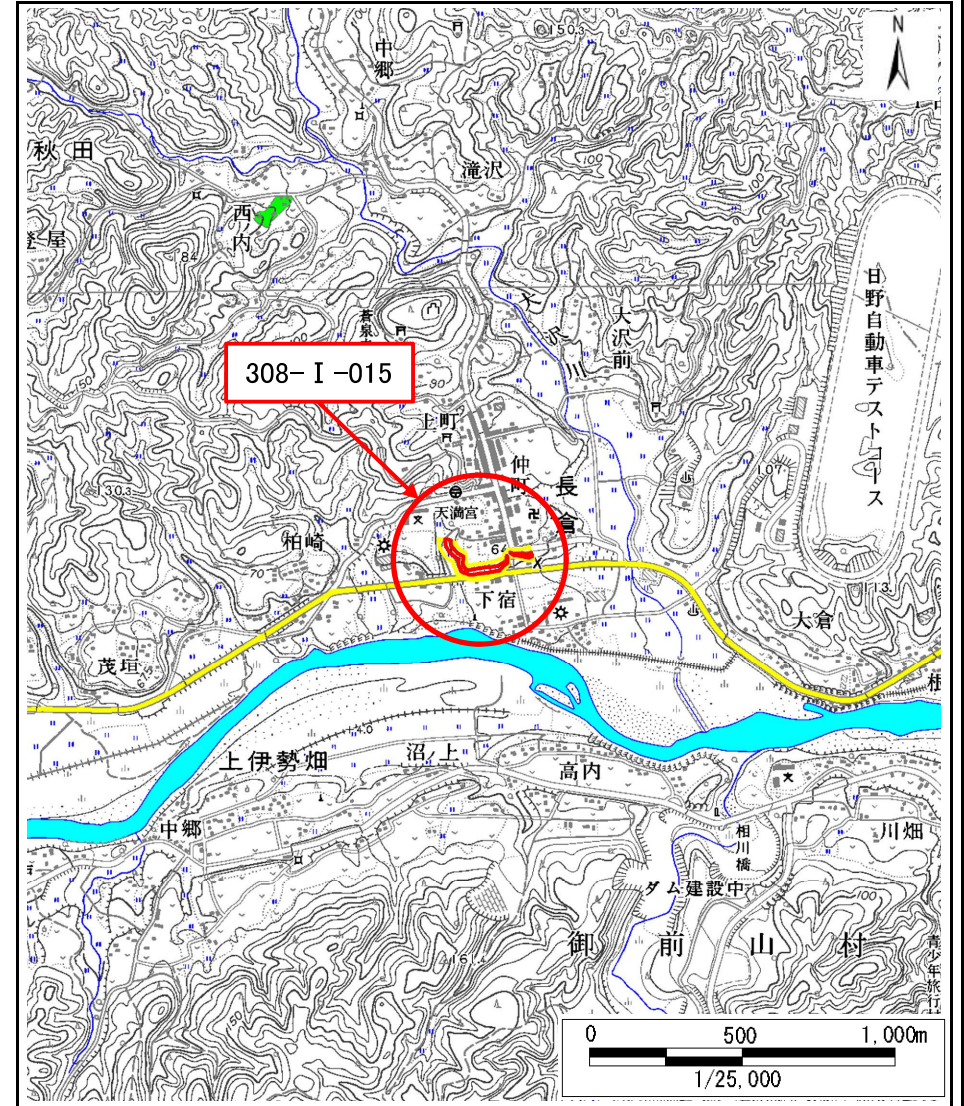


土砂災害警戒区域等の指定の公示に係る図書(その1)



(1/200,000)



(1/25,000)

様式-1(急)
土砂災害警戒区域・土砂災害特別警戒区域
位置図

自然現象の種類

箇所番号

箇所名

所在地

急傾斜地の崩壊

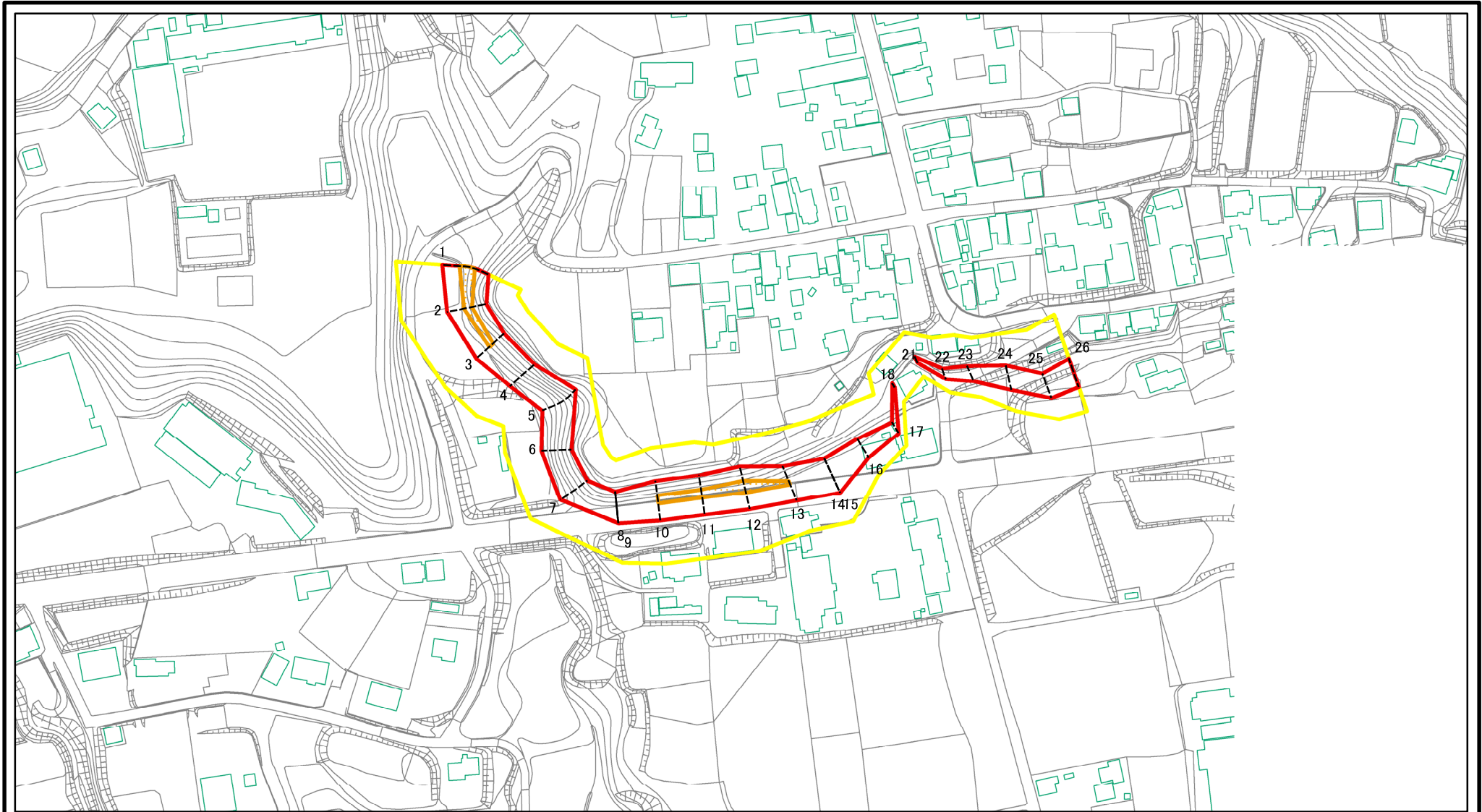
308-I-015

荒町下

茨城県常陸大宮市長倉

この地図は、国土地理院長の承認を得て、同院発行の20万分の1地勢図及び2万5千分の1地形図を複製したものである。(承認番号 平20業複、第768号)

土砂災害警戒区域等の指定の公示に係る図書(その2)



図中の数字は横断測線番号を示す

様式-2(急)

土砂災害警戒区域・土砂災害特別警戒区域
区域図(その1)

土砂災害防止法施行令第二条の基準に該当する区域

土砂災害防止法
施行令第三条の
基準に該当する
区域

土石等の(移動)高さが1m以下の場合、
土石等の移動による力が100kN/mを超える区域
土石等の堆積の高さが3mを超える区域
それ以外の区域



縮尺

1:2,500

自然現象
の種類

告示番号

告示年月日

急傾斜地の崩壊

茨城県告示第1222号

令和2年11月26日

箇所番号

箇所名

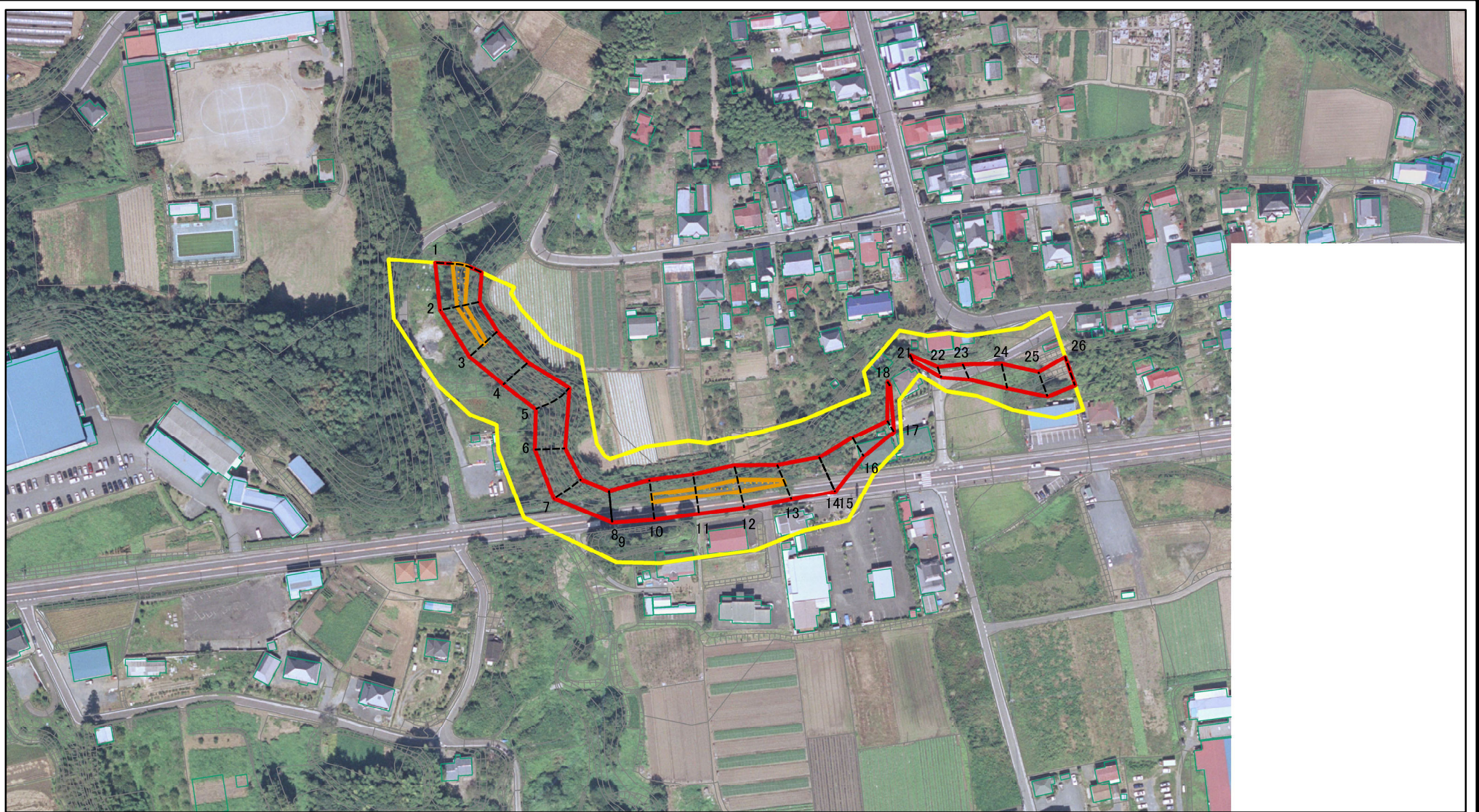
所在地

308-I-015

荒町下

茨城県常陸大宮市長倉

土砂災害警戒区域等の指定の公示に係る図書(その2)



図中の数字は横断測線番号を示す

様式-2(急)

土砂災害警戒区域・土砂災害特別警戒区域
区域図(その1)

土砂災害防止法施行令第二条の基準に該当する区域

土砂災害防止法
施行令第三条の
基準に該当する
区域



縮尺

1:2,500

自然現象
の種類

告示番号

告示年月日

急傾斜地の崩壊

茨城県告示第1222号

令和2年11月26日

箇所番号

箇所名

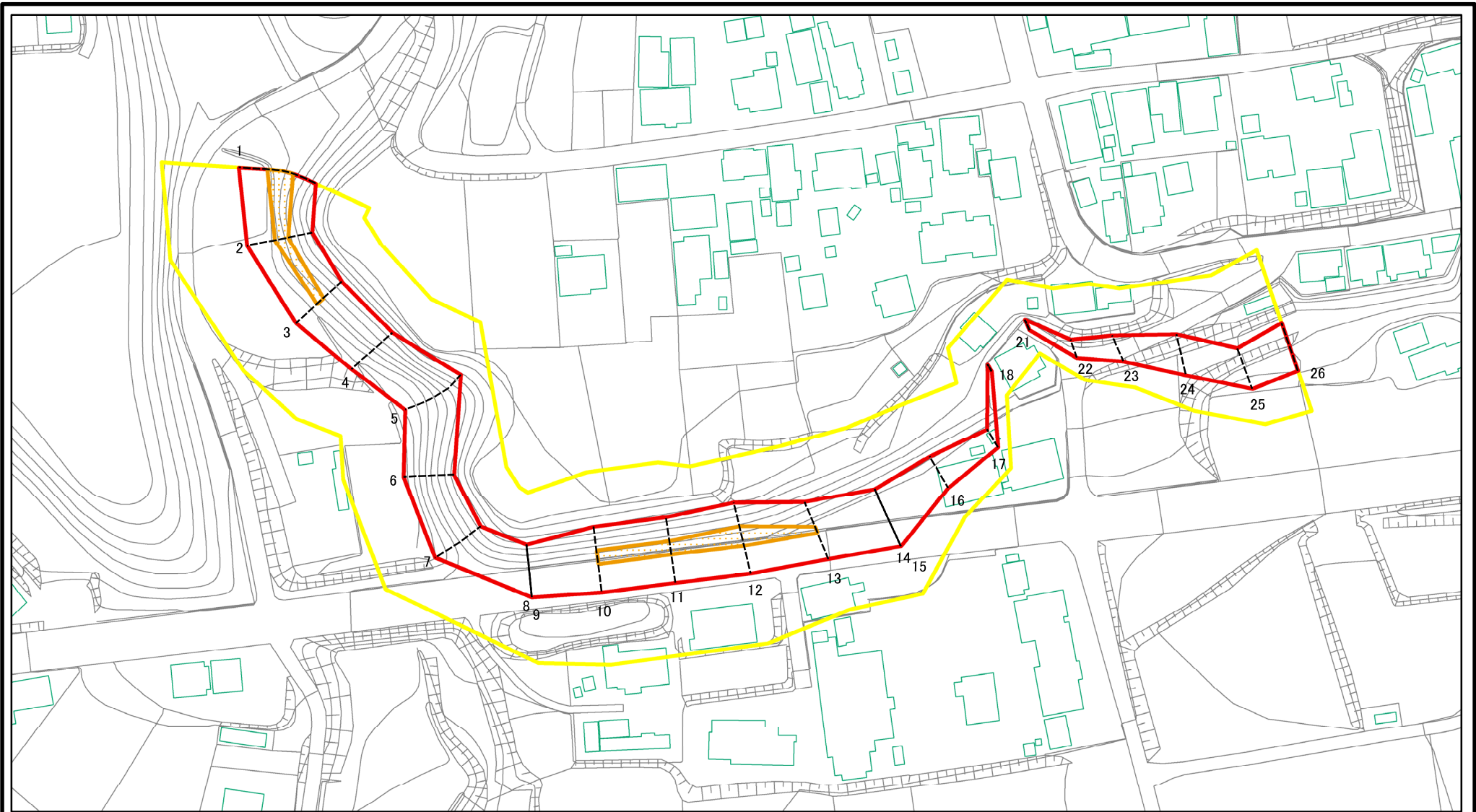
所在地

308-I-015

荒町下

茨城県常陸大宮市長倉

土砂災害警戒区域等の指定の公示に係る図書(その3)



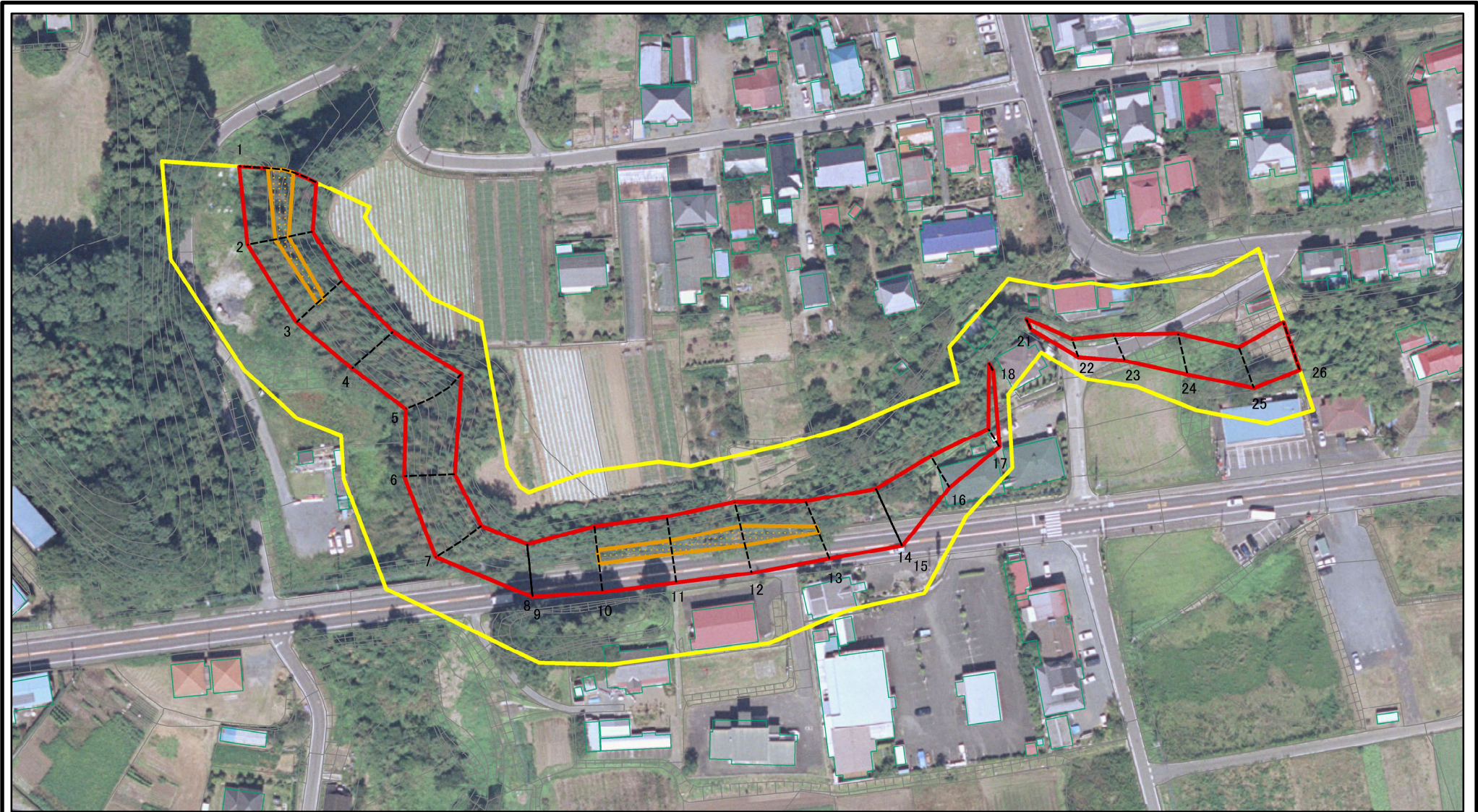
図中の数字は横断測線番号を示す

様式-3(急)
土砂災害警戒区域・土砂災害特別警戒区域
区域図(その2)

土砂災害防止法施行令第二条の基準に該当する区域		N 縮尺 1:1,500
土砂災害防止法施行令第三条の基準に該当する区域		
土砂等の(移動)高さが1m以下の場合、土砂等の移動による力が100kN/m ² を超える区域		
土砂等の堆積の高さが3mを超える区域 それ以外の区域		

自然現象の種類	急傾斜地の崩壊	箇所番号	308-I-015
告示番号	茨城県告示第1222号	箇所名	荒町下
告示年月日	令和2年11月26日	所在地	茨城県常陸大宮市長倉

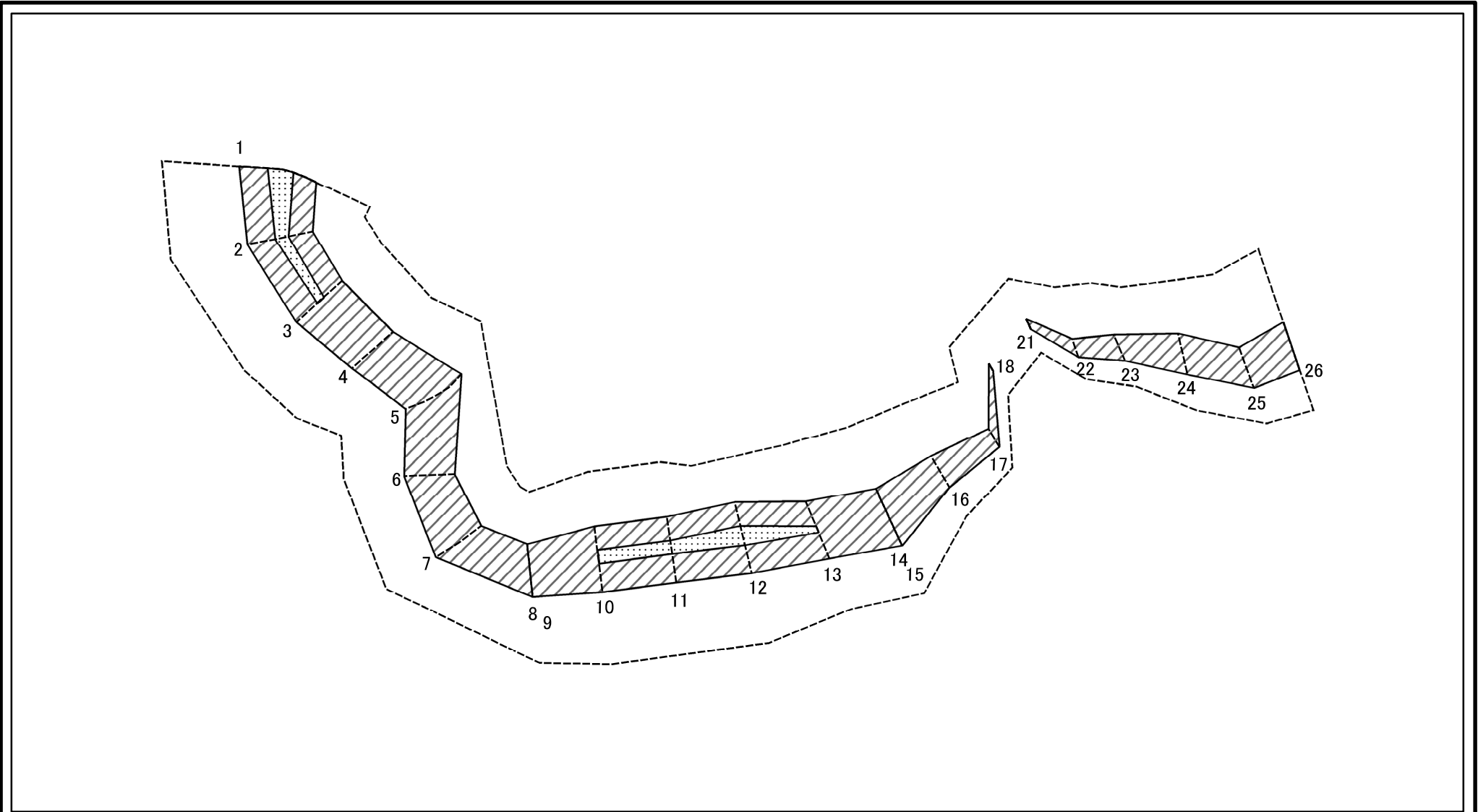
土砂災害警戒区域等の指定の公示に係る図書(その3)



図中の数字は横断測線番号を示す

様式-3(急) 土砂災害警戒区域・土砂災害特別警戒区域 区域図(その2)	土砂災害防止法施行令第二条の基準に該当する区域		N 縮尺 1:1,500	自然現象の種類	急傾斜地の崩壊	箇所番号	308-I-015
	土砂災害防止法施行令第三条の基準に該当する区域			告示番号	茨城県告示第1222号	箇所名	荒町下
	土砂等の(移動)高さが1m以下の場合、土砂等の移動による力が100kN/m ² を超える区域			告示年月日	令和2年11月26日	所在地	茨城県常陸大宮市長倉
	土砂等の堆積の高さが3mを超える区域						
	それ以外の区域						

土砂災害警戒区域等の指定の公示に係る図書(その4)



図中の数字は横断測線番号を示す

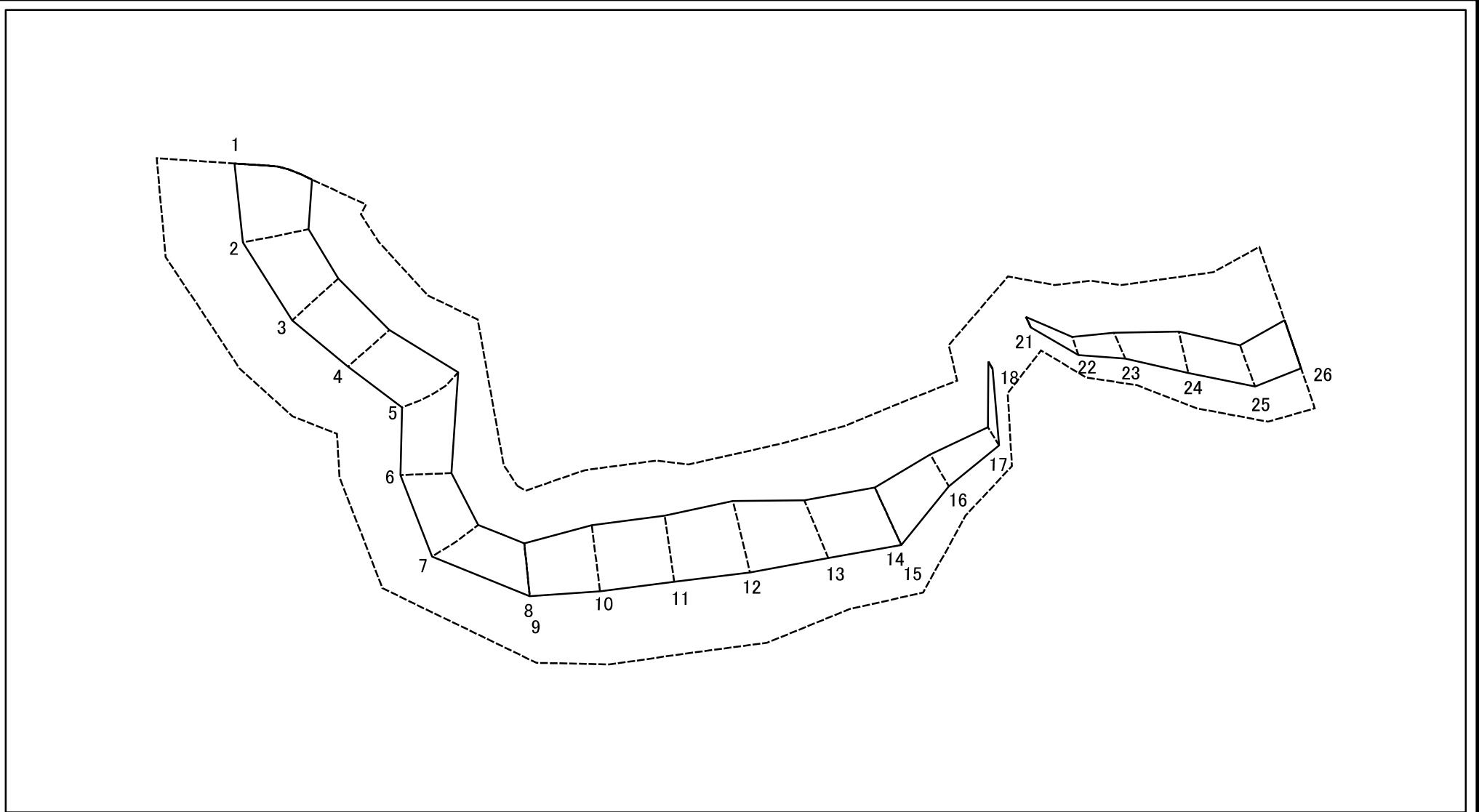
様式-4(急)
土砂災害特別警戒区域の区域区分図
(急傾斜地の崩壊に伴う土石等の移動により
建築物の地上部に作用すると想定される力)

土砂災害防止法施行令第二条の基準に該当する区域	
土砂災害防止法施行令第三条の基準に該当する区域	
それ以外の区域	

N	
縮尺	1:1,500

自然現象の種類	急傾斜地の崩壊	箇所番号	308-I-015
告示番号	茨城県告示第1222号	箇所名	荒町下
告示年月日	令和2年11月26日	所在地	茨城県常陸大宮市長倉

土砂災害警戒区域等の指定の公示に係る図書(その5)



図中の数字は横断測線番号を示す

様式-5(急)
土砂災害特別警戒区域の区域区分図
(急傾斜地の崩壊に伴う土石等の堆積により
建築物の地上部に作用すると想定される力)

土砂災害防止法施行令第二条の基準に該当する区域	
土砂災害防止法施行令第三条の基準に該当する区域	
それ以外の区域	

N
縮尺
1:1,500

自然現象の種類	急傾斜地の崩壊	箇所番号	308-I-015
告示番号	茨城県告示第1222号	箇所名	荒町下
告示年月日	令和2年11月26日	所在地	茨城県常陸大宮市長倉

土砂災害警戒区域等の指定の公示に係る図書(その6)(案)

横断測線の区間	土石等の移動により建築物の地上部に作用すると想定される力				土石等の堆積により建築物の地上部に作用すると想定される力				横断測線の区間	土石等の移動により建築物の地上部に作用すると想定される力				土石等の堆積により建築物の地上部に作用すると想定される力			
	土石等の(移動)高さが1m以下の場合、土石等の移動による力が100kN/m ² を超える区域		それ以外の区域		土石等の堆積の高さが3mを超える区域		それ以外の区域			土石等の(移動)高さが1m以下の場合、土石等の移動による力が100kN/m ² を超える区域		それ以外の区域		土石等の堆積の高さが3mを超える区域		それ以外の区域	
	力の大きさのうち最大のもの(kN/m ²)	土石等の高さ(m)	力の大きさのうち最大のもの(kN/m ²)	土石等の高さ(m)	力の大きさのうち最大のもの(kN/m ²)	土石等の高さ(m)	力の大きさのうち最大のもの(kN/m ²)	土石等の高さ(m)		力の大きさのうち最大のもの(kN/m ²)	土石等の高さ(m)	力の大きさのうち最大のもの(kN/m ²)	土石等の高さ(m)	力の大きさのうち最大のもの(kN/m ²)	土石等の高さ(m)	力の大きさのうち最大のもの(kN/m ²)	土石等の高さ(m)
1 ~ 2	121.93	1.00	100.00	1.00	-	-	14.43	2.70	~								
2 ~ 3	113.25	1.00	100.00	1.00	-	-	14.43	2.70	~								
3 ~ 4	-	-	100.00	1.00	-	-	14.19	2.65	~								
4 ~ 5	-	-	100.00	1.00	-	-	14.19	2.65	~								
5 ~ 6	-	-	100.00	1.00	-	-	13.65	2.55	~								
6 ~ 7	-	-	100.00	1.00	-	-	13.65	2.55	~								
7 ~ 8	-	-	100.00	1.00	-	-	13.86	2.59	~								
8 ~ 9	-	-	97.83	1.00	-	-	13.86	2.59	~								
9 ~ 10	-	-	100.00	1.00	-	-	13.86	2.59	~								
10 ~ 11	113.50	1.00	100.00	1.00	-	-	12.96	2.42	~								
11 ~ 12	117.95	1.00	100.00	1.00	-	-	12.91	2.41	~								
12 ~ 13	117.95	1.00	100.00	1.00	-	-	12.17	2.27	~								
13 ~ 14	-	-	100.00	1.00	-	-	11.56	2.16	~								
14 ~ 15	-	-	93.18	1.00	-	-	10.39	1.94	~								
15 ~ 16	-	-	93.18	1.00	-	-	10.39	1.94	~								
16 ~ 17	-	-	82.24	1.00	-	-	10.43	1.95	~								
17 ~ 18	-	-	62.25	1.00	-	-	13.56	2.53	~								
18 ~ 19	-	-	29.75	1.00	-	-	13.56	2.53	~								
19 ~ 20	-	-	-	-	-	-	-	-	~								
20 ~ 21	-	-	39.63	1.00	-	-	12.33	2.30	~								
21 ~ 22	-	-	58.39	1.00	-	-	12.33	2.30	~								
22 ~ 23	-	-	72.03	1.00	-	-	10.64	1.99	~								
23 ~ 24	-	-	78.33	1.00	-	-	10.18	1.90	~								
24 ~ 25	-	-	79.46	1.00	-	-	8.38	1.57	~								
25 ~ 26	-	-	84.22	1.00	-	-	8.38	1.57	~								
~									~								

様式-6(急) 建築物の構造の規制に必要な衝撃に関する事項	自然現象の種類	急傾斜地の崩壊	箇所番号	308-I-015
	告示番号	茨城県告示第1222号	箇所名	荒町下
	告示年月日	令和2年11月26日	所在地	茨城県常陸大宮市長倉