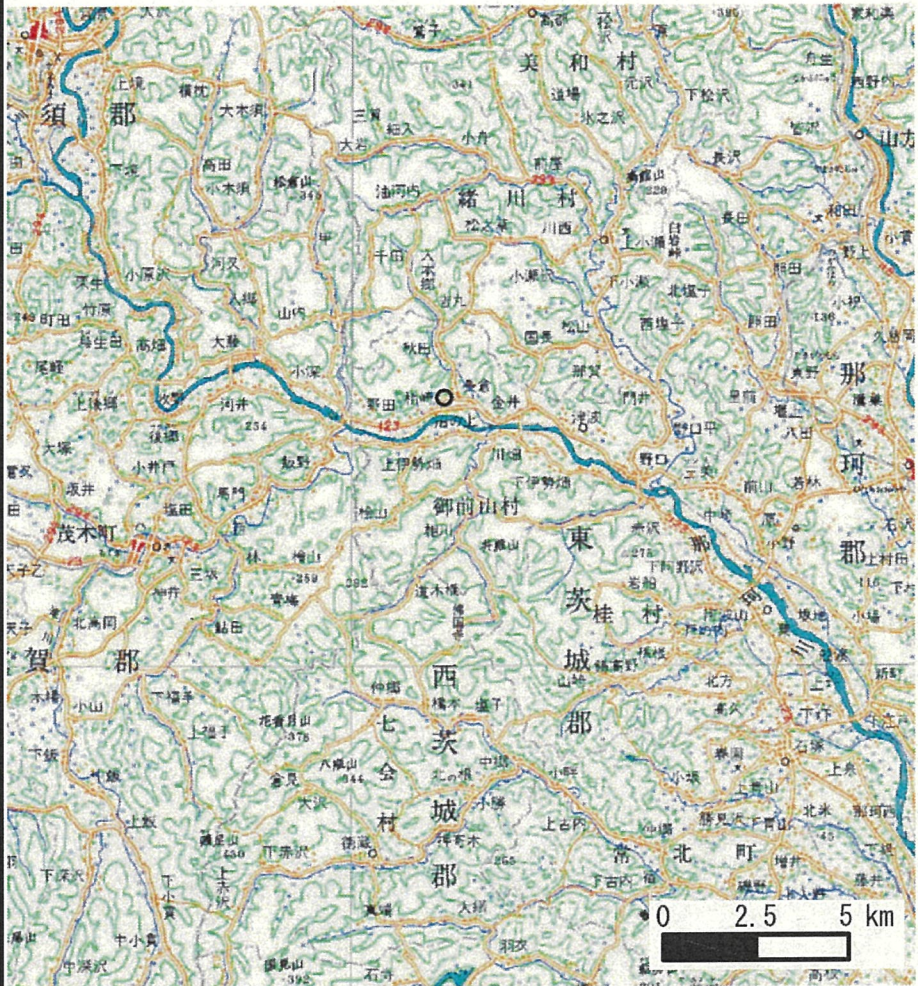
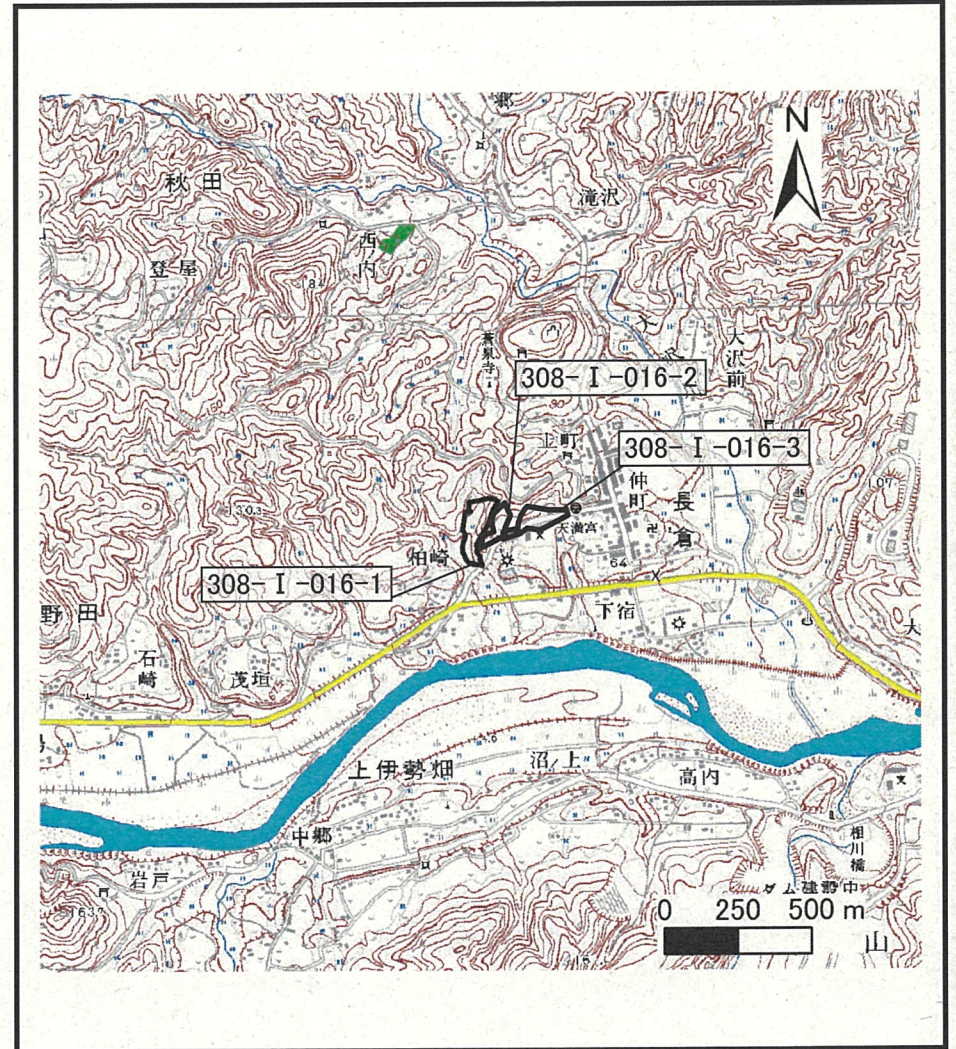


土砂災害警戒区域等の指定の公示に係る図書(その1)



(1/200,000)



(1/25,000)

様式-1(急)
土砂災害警戒区域・土砂災害特別警戒区域 位置図

自然現象の種類

箇所番号

箇所名

所在地

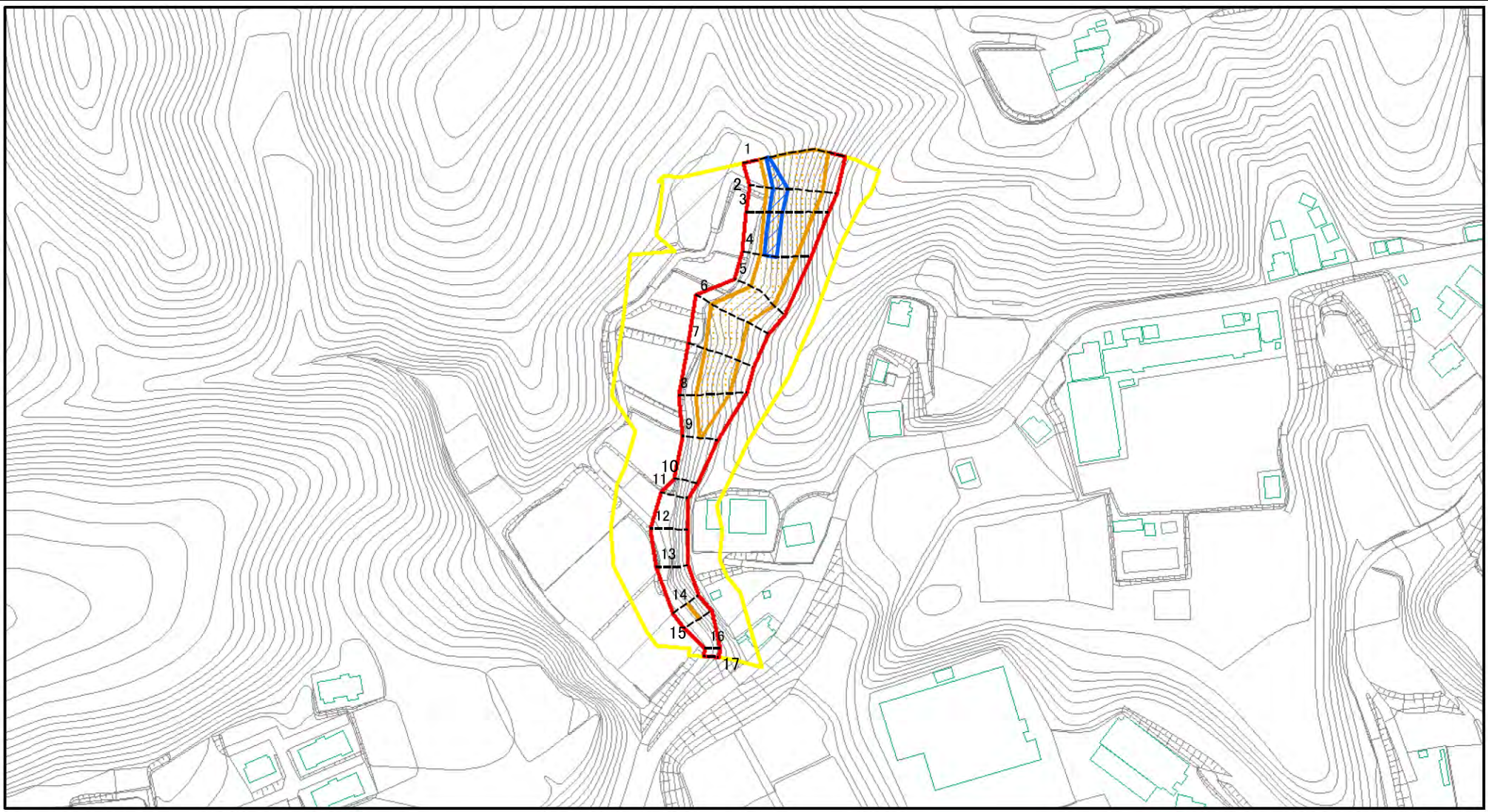
急傾斜地の崩壊

308-I-016-1

新地

茨城県常陸大宮市長倉

土砂災害警戒区域等の指定の公示に係る図書(その2)



図中の数字は横断測線番号を示す

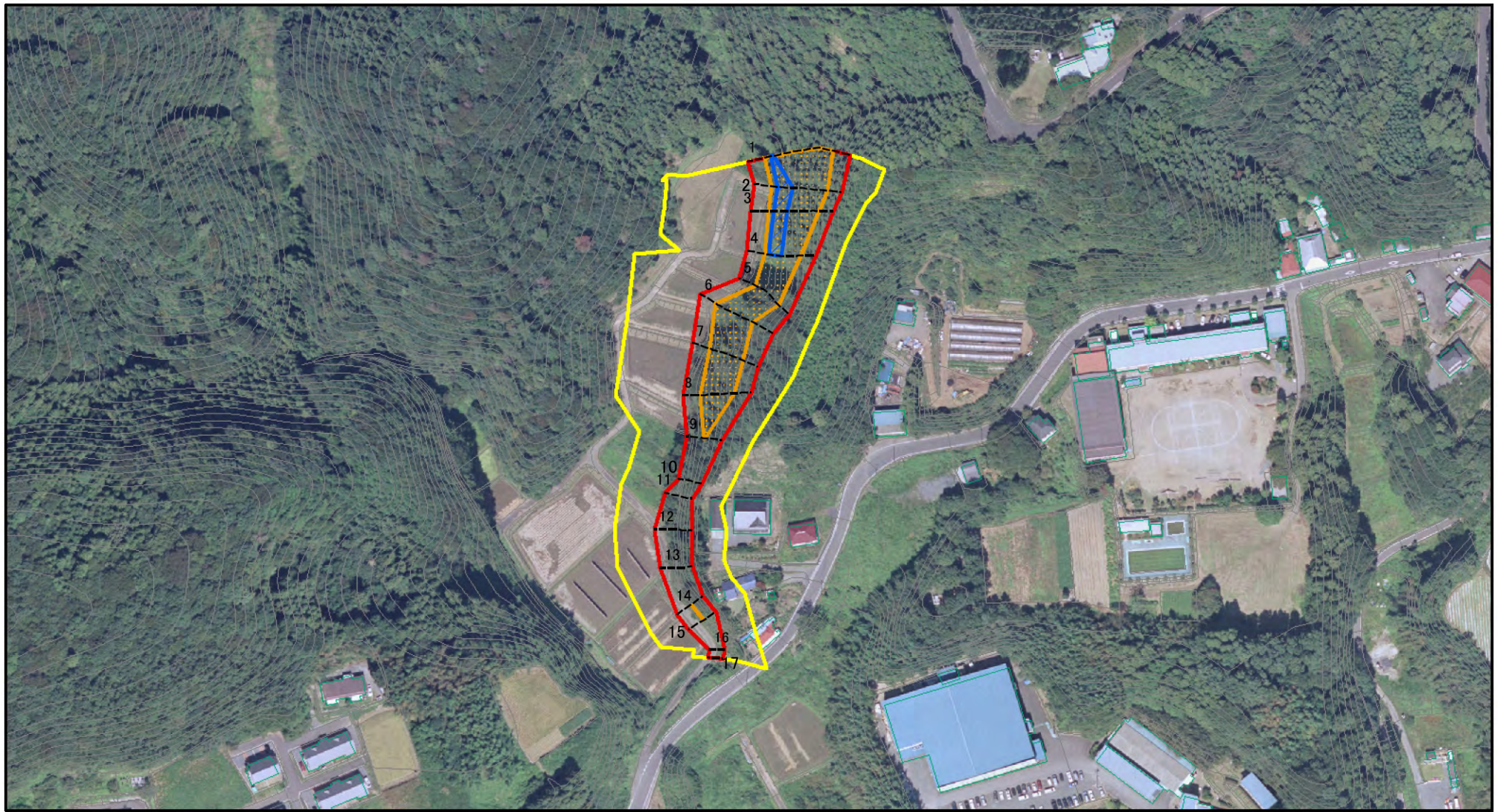
様式-2(急)
土砂災害警戒区域・土砂災害特別警戒区域
区域図(その1)

| | |
|-------------------------|--|
| 土砂災害防止法施行令第二条の基準に該当する区域 | |
| 土砂災害防止法施行令第三条の基準に該当する区域 | |
| それ以外の区域 | |

N
縮尺
1:2,500

| | | | |
|---------|------------|------|-------------|
| 自然現象の種類 | 急傾斜地の崩壊 | 箇所番号 | 308-I-016-1 |
| 告示番号 | 茨城県告示第308号 | 箇所名 | 新地 |
| 告示年月日 | 平成21年3月12日 | 所在地 | 茨城県常陸大宮市長倉 |

土砂災害警戒区域等の指定の公示に係る図書(その2)



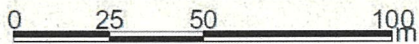
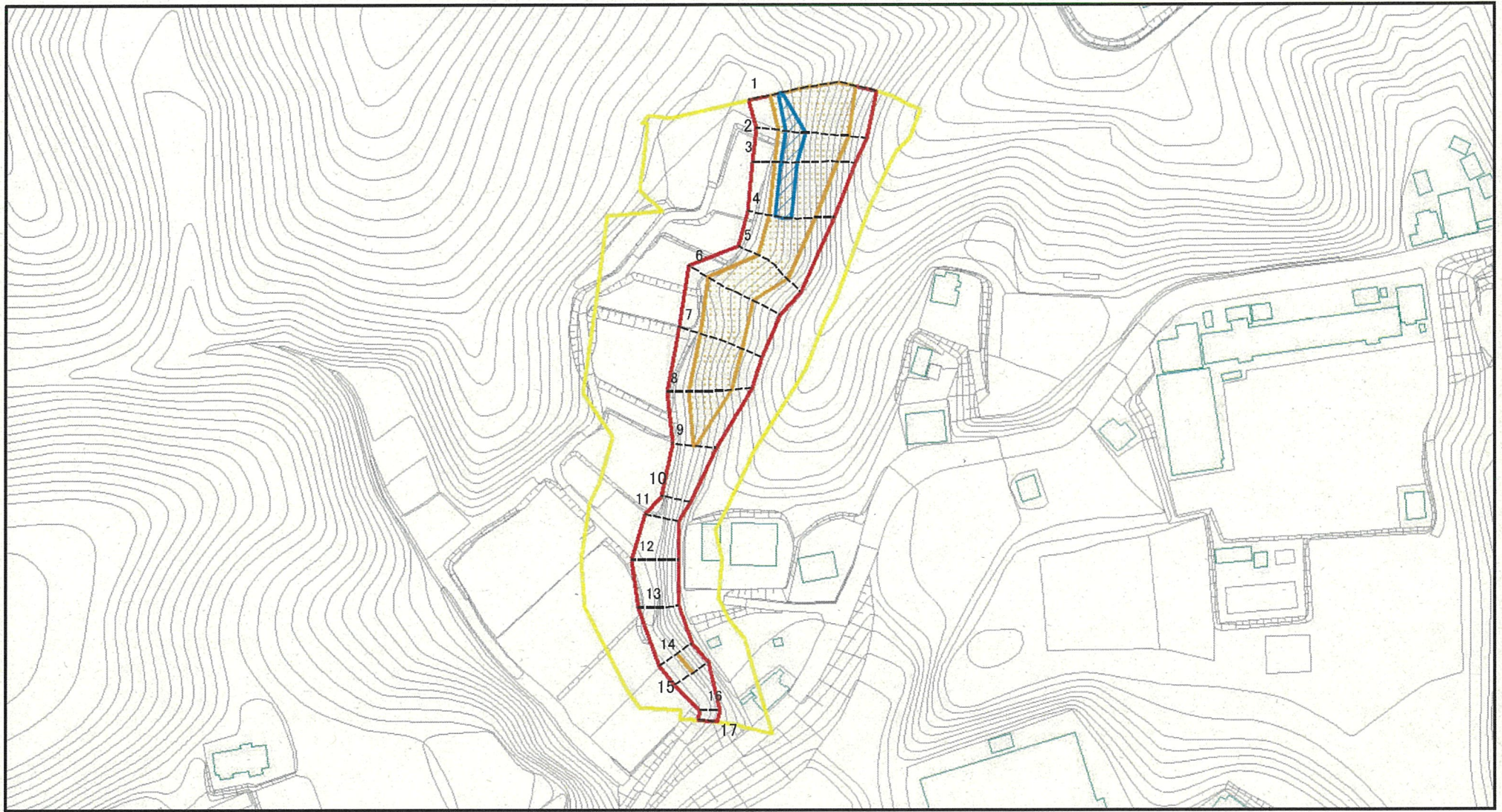
0 25 50 100
m

図中の数字は横断測線番号を示す

様式-2(急) 土砂災害警戒区域・土砂災害特別警戒区域 区域図(その1)

| | | | | | | |
|---|--|-------------------|---------|------------|------|-------------|
| 土砂災害防止法施行令第二条の基準に該当する区域 | | 縮尺 1:2,500 | 自然現象の種類 | 急傾斜地の崩壊 | 箇所番号 | 308-I-016-1 |
| 土砂災害防止法施行令第三条の基準に該当する区域 | | | 告示番号 | 茨城県告示第308号 | 箇所名 | 新地 |
| 土砂等の(移動)高さが1m以下の場合、土砂等の移動による力が100kN/m ² を超える区域 | | | 告示年月日 | 平成21年3月12日 | 所在地 | 茨城県常陸大宮市長倉 |
| 土砂等の堆積の高さが3mを超える区域 | | | | | | |
| それ以外の区域 | | | | | | |

土砂災害警戒区域等の指定の公示に係る図書(その2-1)

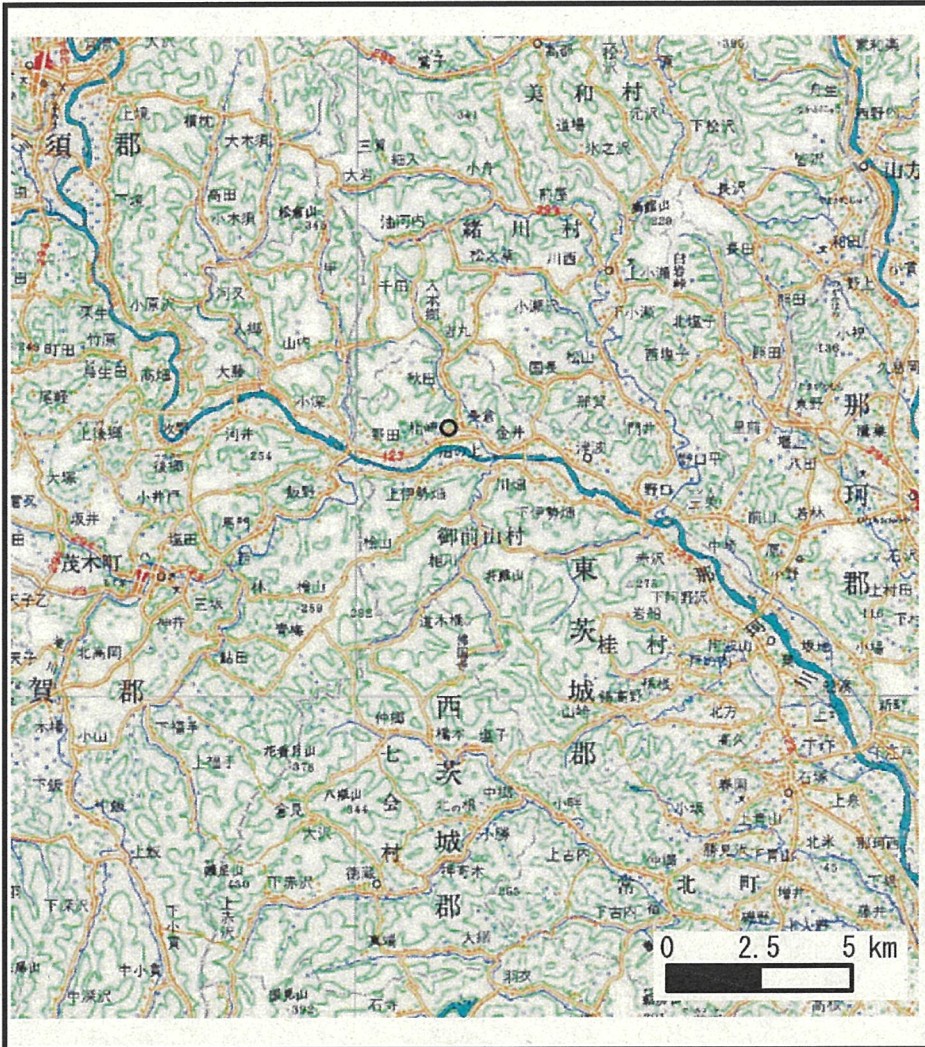


図中の数字は横断測線番号を示す

様式-2-1(急)
土砂災害警戒区域・土砂災害特別警戒区域
区域図(その2)

| | | | | | | |
|---|--|--------------------|---------|------------|------|-------------|
| 土砂災害防止法施行令第二条の基準に該当する区域 | | N 縮尺 1:2,000 | 自然現象の種類 | 急傾斜地の崩壊 | 箇所番号 | 308-I-016-1 |
| 土砂災害防止法施行令第三条の基準に該当する区域 | | | 告示番号 | 茨城県告示第308号 | 箇所名 | 新地 |
| 土砂等の(移動)高さが1m以下の場合、土砂等の移動による力が100kN/m ² を超える区域 | | | 告示年月日 | 平成21年3月12日 | 所在地 | 茨城県常陸大宮市長倉 |
| 土砂等の堆積の高さが3mを超える区域 | | | | | | |
| それ以外の区域 | | | | | | |

土砂災害警戒区域等の指定の公示に係る図書(その1)



(1/200,000)

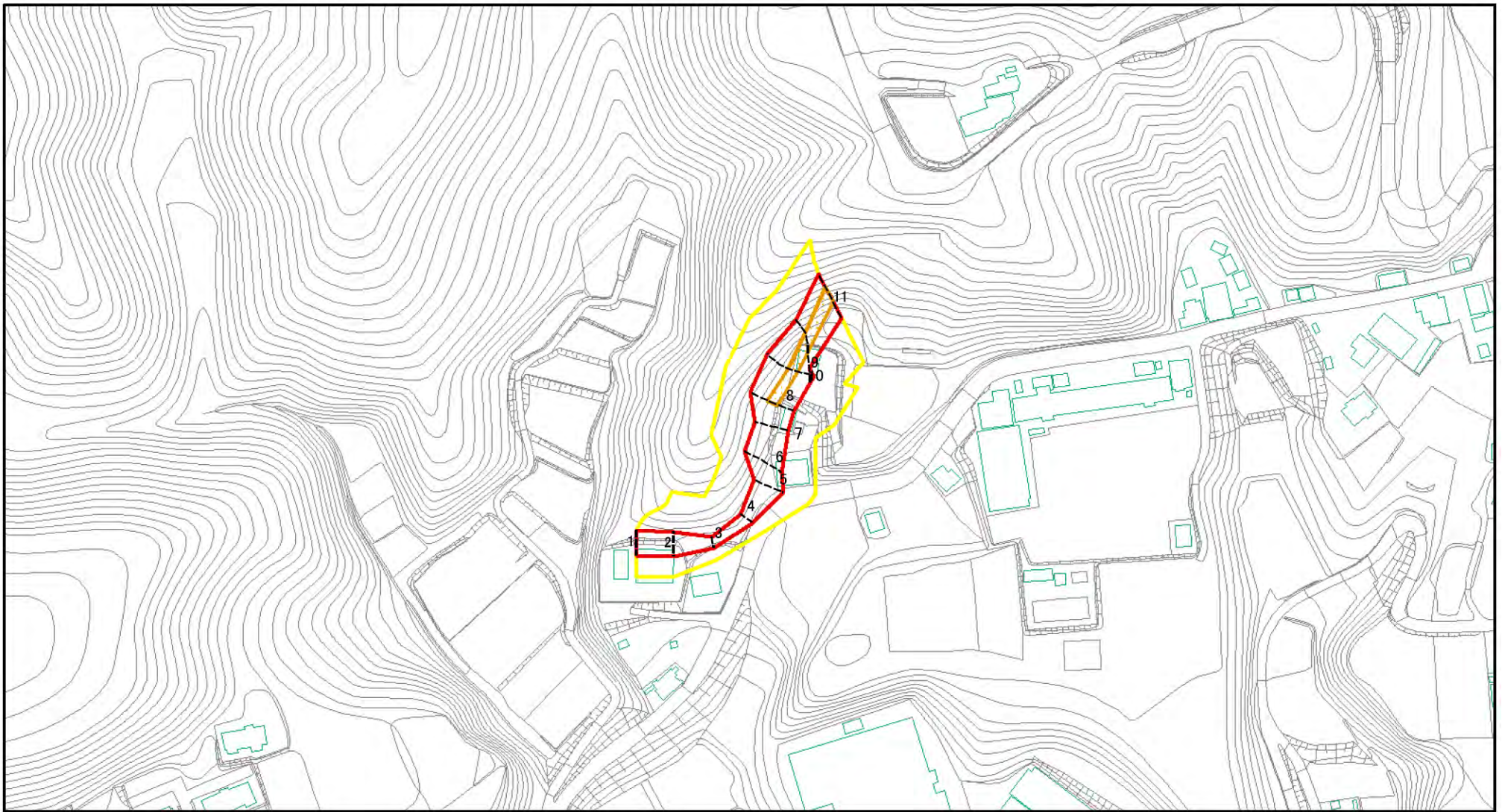


(1/25,000)

| | | |
|------------------------------------|---------|-------------|
| 様式-1(急) 土砂災害警戒区域・土砂災害特別警戒区域 位置図 | 自然現象の種類 | 急傾斜地の崩壊 |
| | 箇所番号 | 308-I-016-2 |
| | 箇所名 | 新地 |
| | 所在地 | 茨城県常陸大宮市長倉 |

この地図は、国土地理院長の承認を得て、同院発行の20万分の1地勢図及び2万5千分の1地形図を複製したものである。(承認番号 平20業複、第768号)

土砂災害警戒区域等の指定に係る図書(その2)



図中の数字は横断測線番号を示す

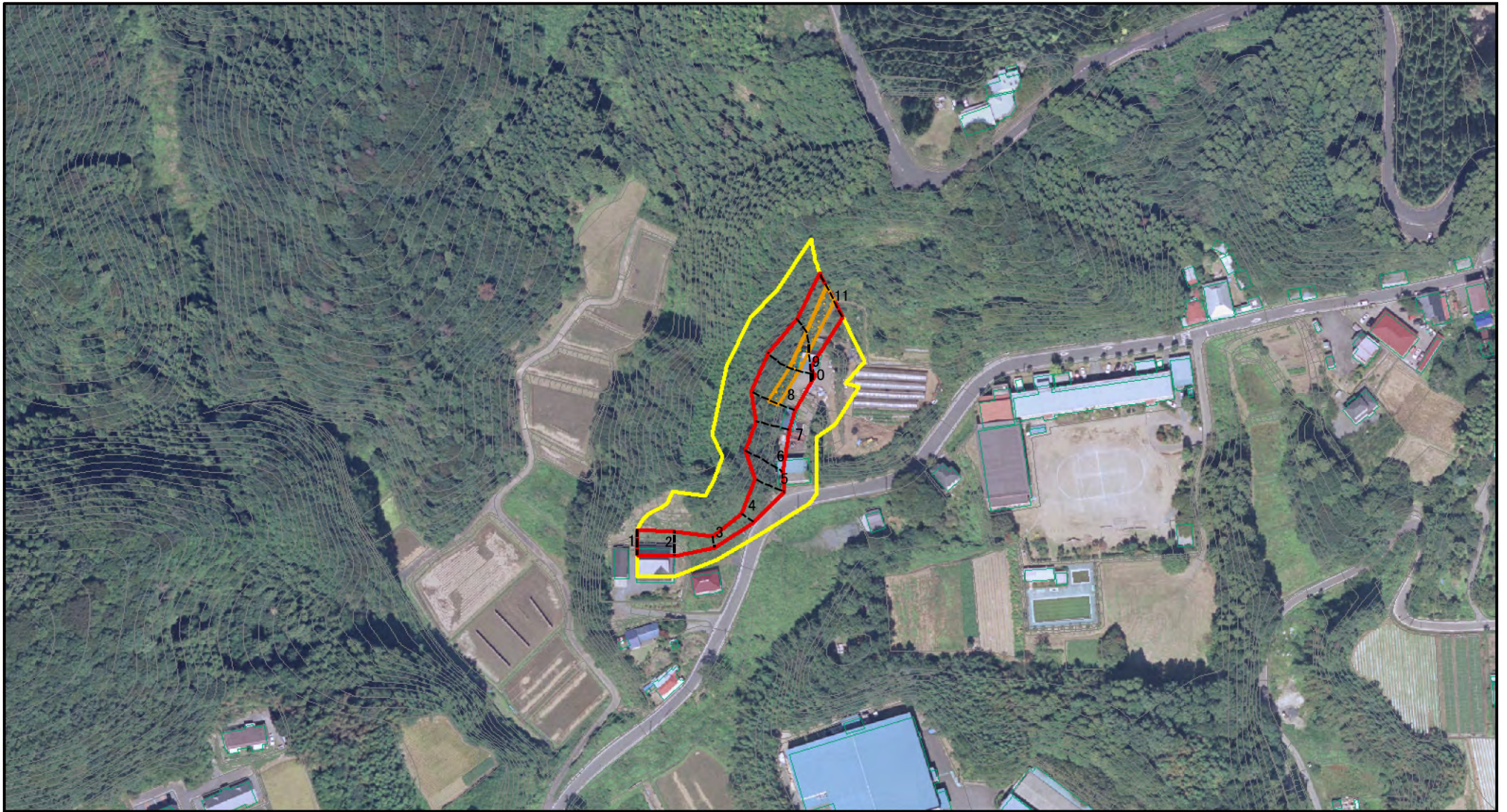
様式-2(急)
土砂災害警戒区域・土砂災害特別警戒区域
区域図(その1)

| | |
|-------------------------|--|
| 土砂災害防止法施行令第二条の基準に該当する区域 | |
| 土砂災害防止法施行令第三条の基準に該当する区域 | |
| それ以外の区域 | |

N
縮尺
1:2,500

| | | | |
|---------|------------|------|-------------|
| 自然現象の種類 | 急傾斜地の崩壊 | 箇所番号 | 308-I-016-2 |
| 告示番号 | 茨城県告示第308号 | 箇所名 | 新地 |
| 告示年月日 | 平成21年3月12日 | 所在地 | 茨城県常陸大宮市長倉 |

土砂災害警戒区域等の指定の公示に係る図書(その2)



0 25 50 100 m

図中の数字は横断測線番号を示す

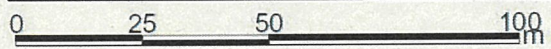
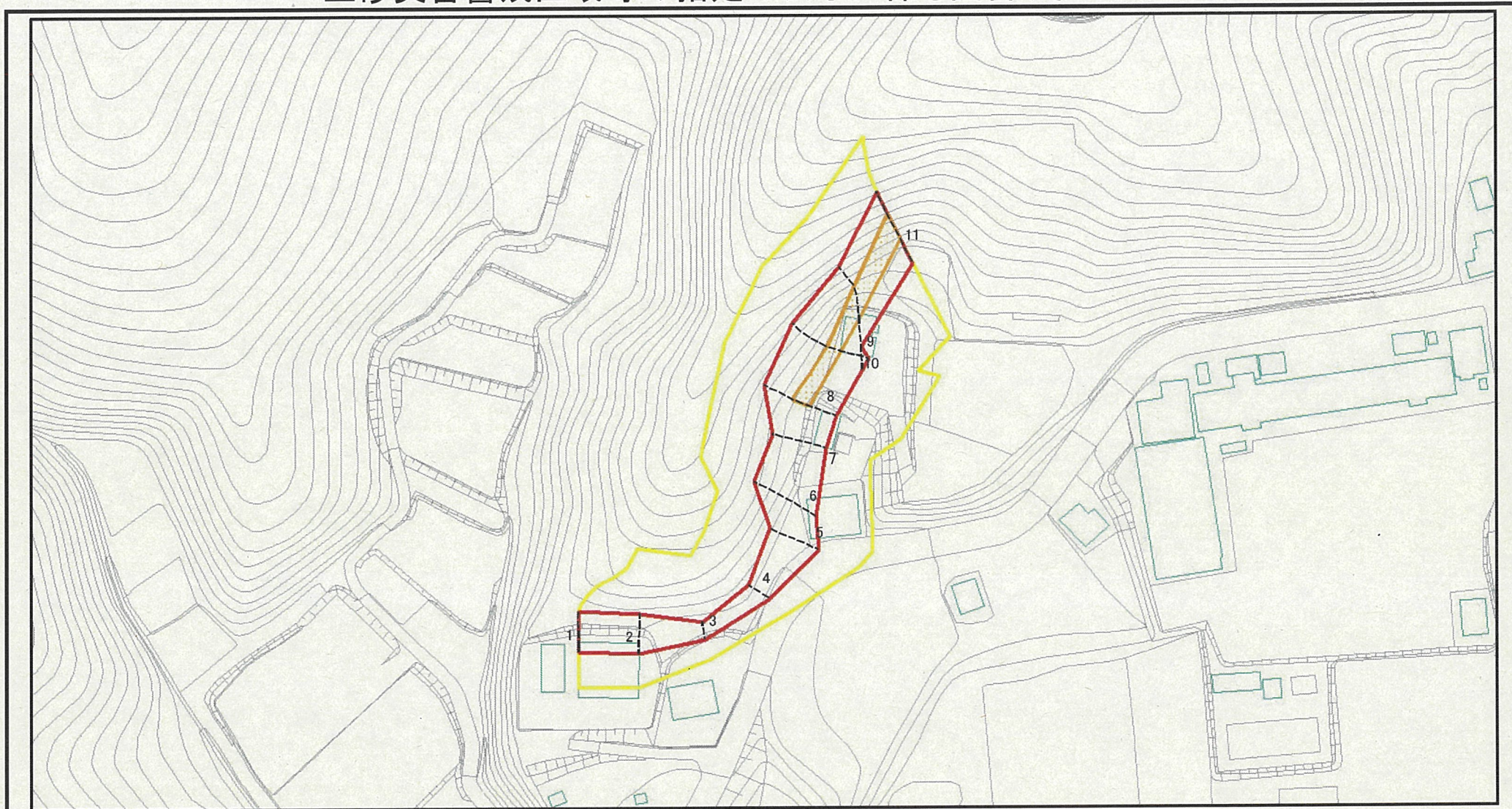
様式-2(急)
土砂災害警戒区域・土砂災害特別警戒区域
区域図(その1)

| | |
|---|--|
| 土砂災害防止法施行令第二条の基準に該当する区域 | |
| 土砂災害防止法施行令第三条の基準に該当する区域 | |
| 土砂等の(移動)高さが1m以下の場合、 土砂等の移動による力が100kN/m ² を超える区域 | |
| 土砂等の堆積の高さが3mを超える区域 | |
| それ以外の区域 | |

N
縮尺
1:2,500

| | | | |
|---------|------------|------|-------------|
| 自然現象の種類 | 急傾斜地の崩壊 | 箇所番号 | 308-I-016-2 |
| 告示番号 | 茨城県告示第308号 | 箇所名 | 新地 |
| 告示年月日 | 平成21年3月12日 | 所在地 | 茨城県常陸大宮市長倉 |

土砂災害警戒区域等の指定の公示に係る図書(その2-1)



図中の数字は横断測線番号を示す

| | | | | | | | |
|--|---|--|--------------------|---------|------------|------|-------------|
| 様式-2-1(急) 土砂災害警戒区域・土砂災害特別警戒区域 区域図(その2) | 土砂災害防止法施行令第二条の基準に該当する区域 | | N 縮尺 1:1,500 | 自然現象の種類 | 急傾斜地の崩壊 | 箇所番号 | 308-I-016-2 |
| | 土砂災害防止法施行令第三条の基準に該当する区域 | | | 告示番号 | 茨城県告示第308号 | 箇所名 | 新地 |
| | それ以外の区域 | | | 告示年月日 | 平成21年3月12日 | 所在地 | 茨城県常陸大宮市長倉 |
| | 土砂等の(移動)高さが1m以下の場合、土砂等の移動による力が100kN/m ² を超える区域 | | | | | | |