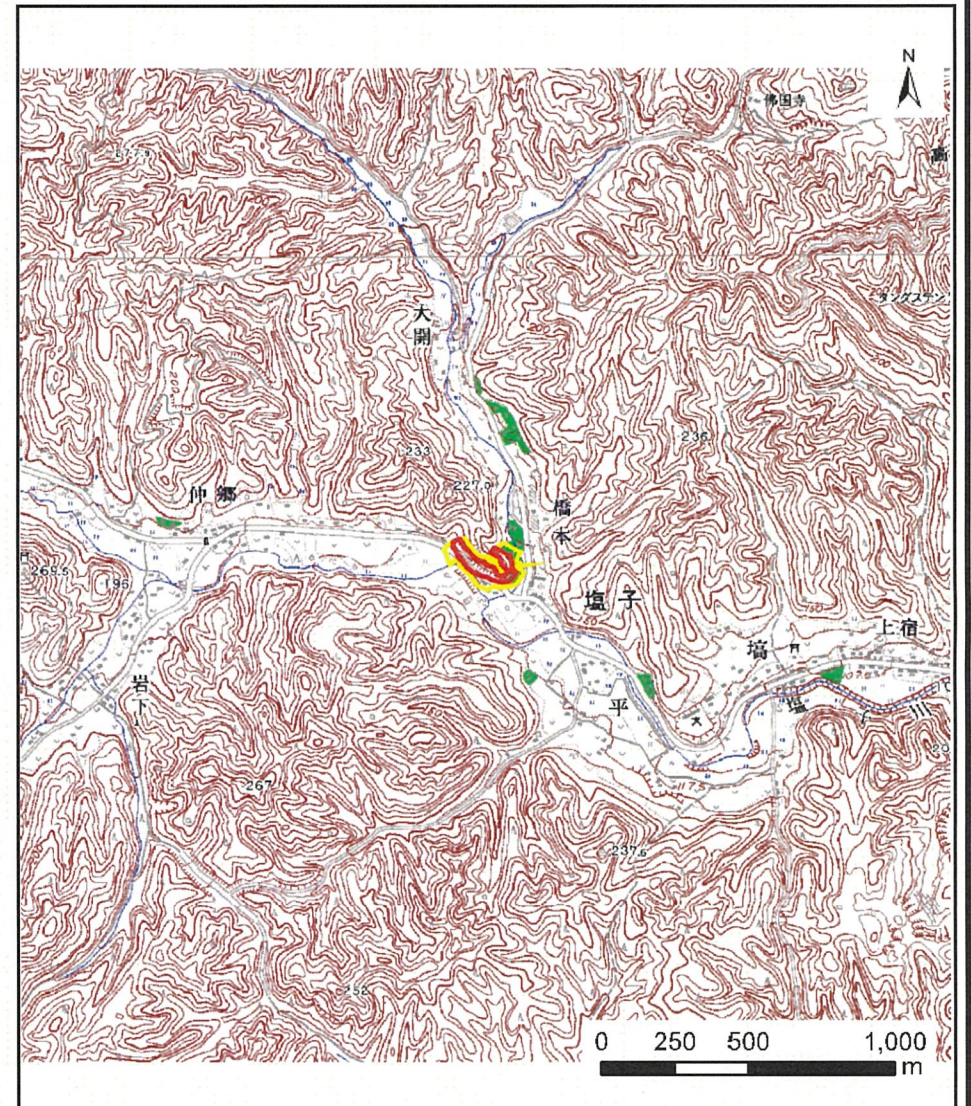


# 土砂災害警戒区域等の指定の公示に係る図書(その1)



(1/200,000)

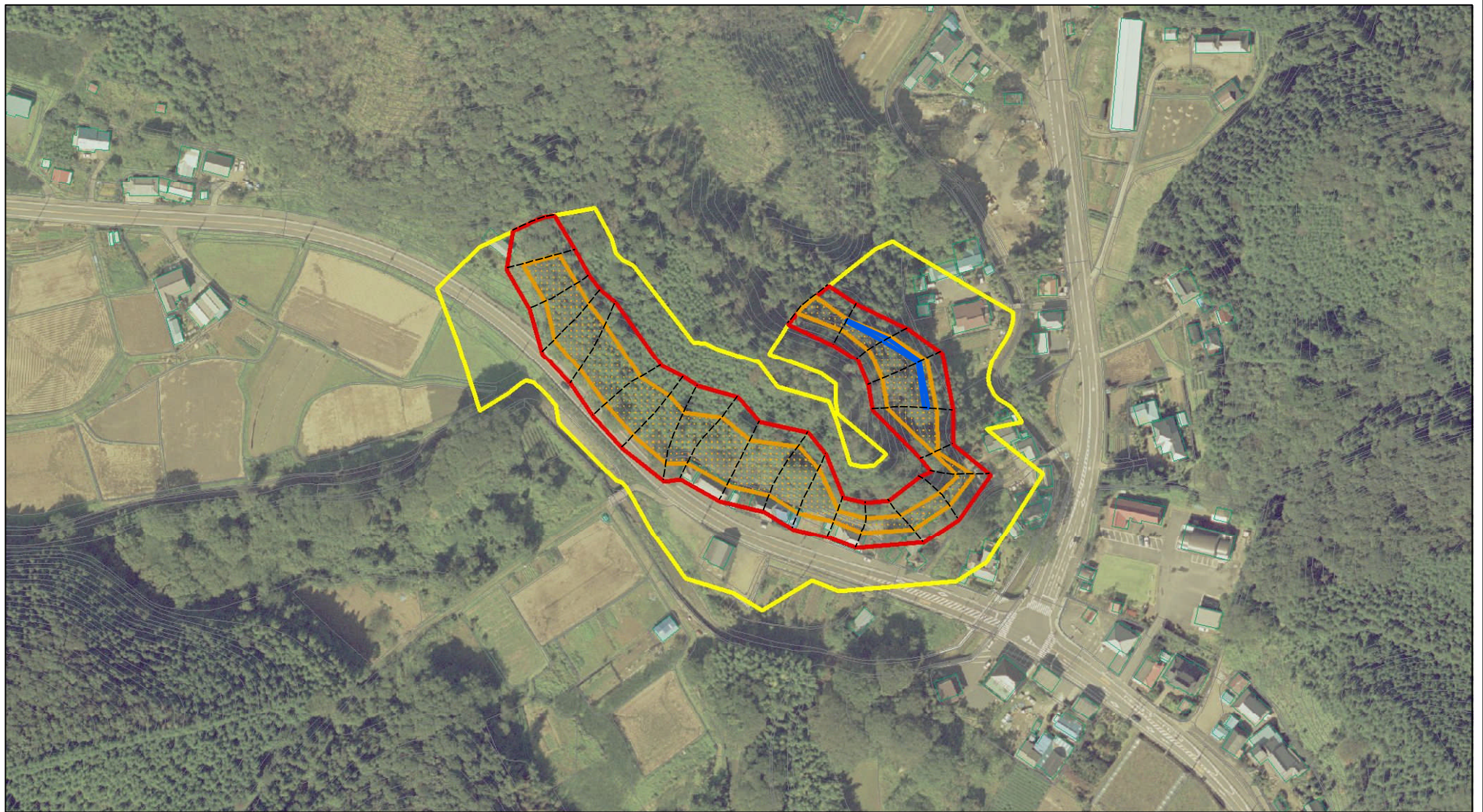


(1/25,000)

様式-1(急) 土砂災害警戒区域・土砂災害特別警戒区域 位置図	自然現象の種類	急傾斜地の崩壊
	箇所番号	323-I-001
	箇所名	橋本
	所在地	茨城県東茨城郡城里町塩子

この地図は、国土地理院の承認を得て、同院発行の20万分の1・2万5千分の1の地形図を複製したものである。(認証番号 平〇中複 第〇〇号・認証番号 平〇中複 第〇〇号)

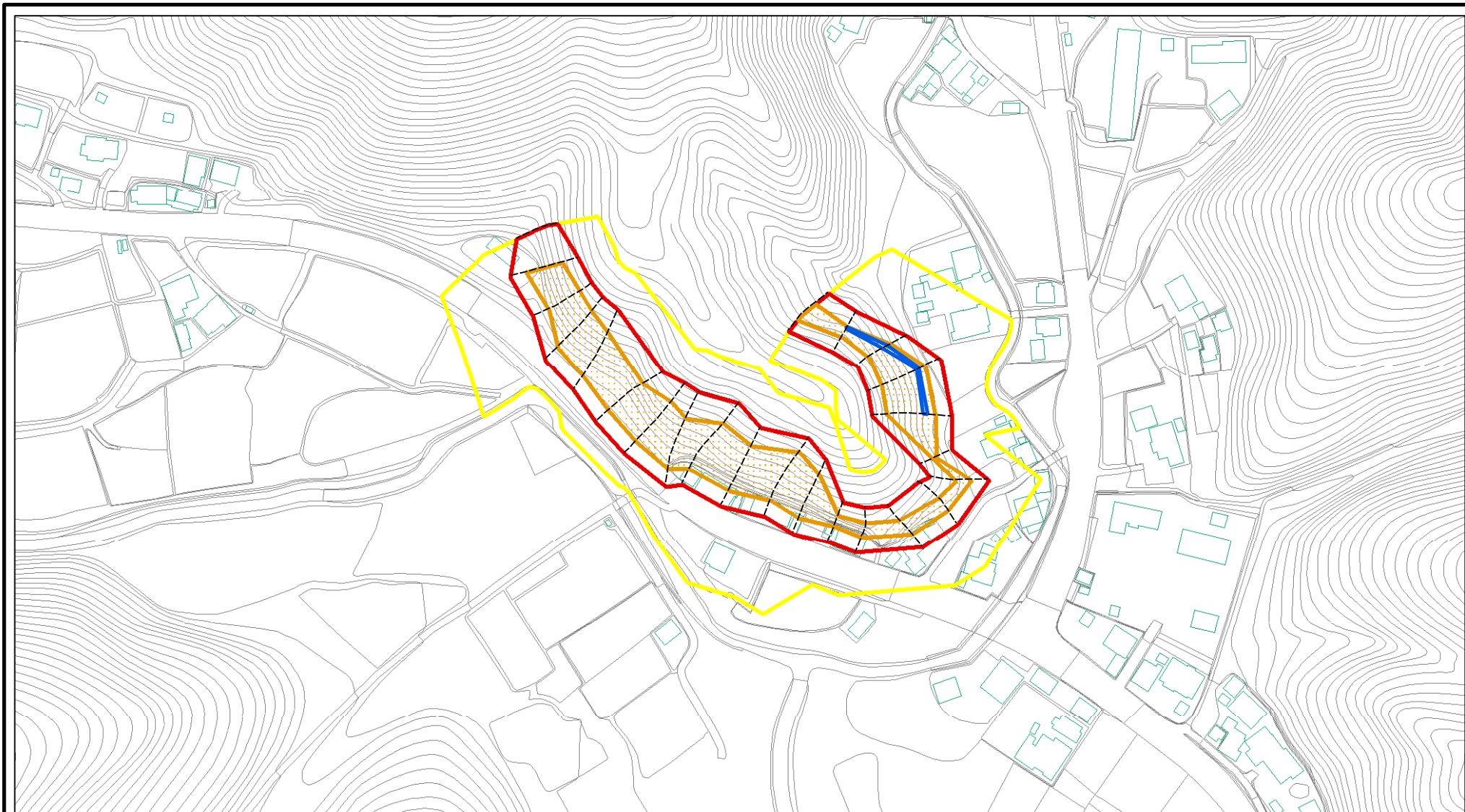
# 土砂災害警戒区域等の指定の公示に係る図書(その2)



0 25 50 100  
m

様式-2(急) 土砂災害警戒区域・土砂災害特別警戒区域 区域図(その1)	土砂災害防止法施行令第二条の基準に該当する区域		+	自然現象の種類	急傾斜地の崩壊	箇所番号	323-I-001
	土砂災害防止法施行令第三条の基準に該当する区域			縮尺 1:2,500	告示番号	茨城県告示第310号	箇所名
	土砂等の(移動)高さが1m以下の場合、土砂等の移動による力が100kN/mを超える区域		告示年月日		平成22年3月23日	所在地	茨城県東茨城郡城里町塩子
	土砂等の堆積の高さが3mを超える区域		それ以外の区域				

# 土砂災害警戒区域等の指定の公示に係る図書(その2)

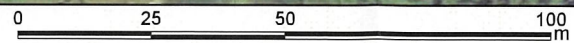
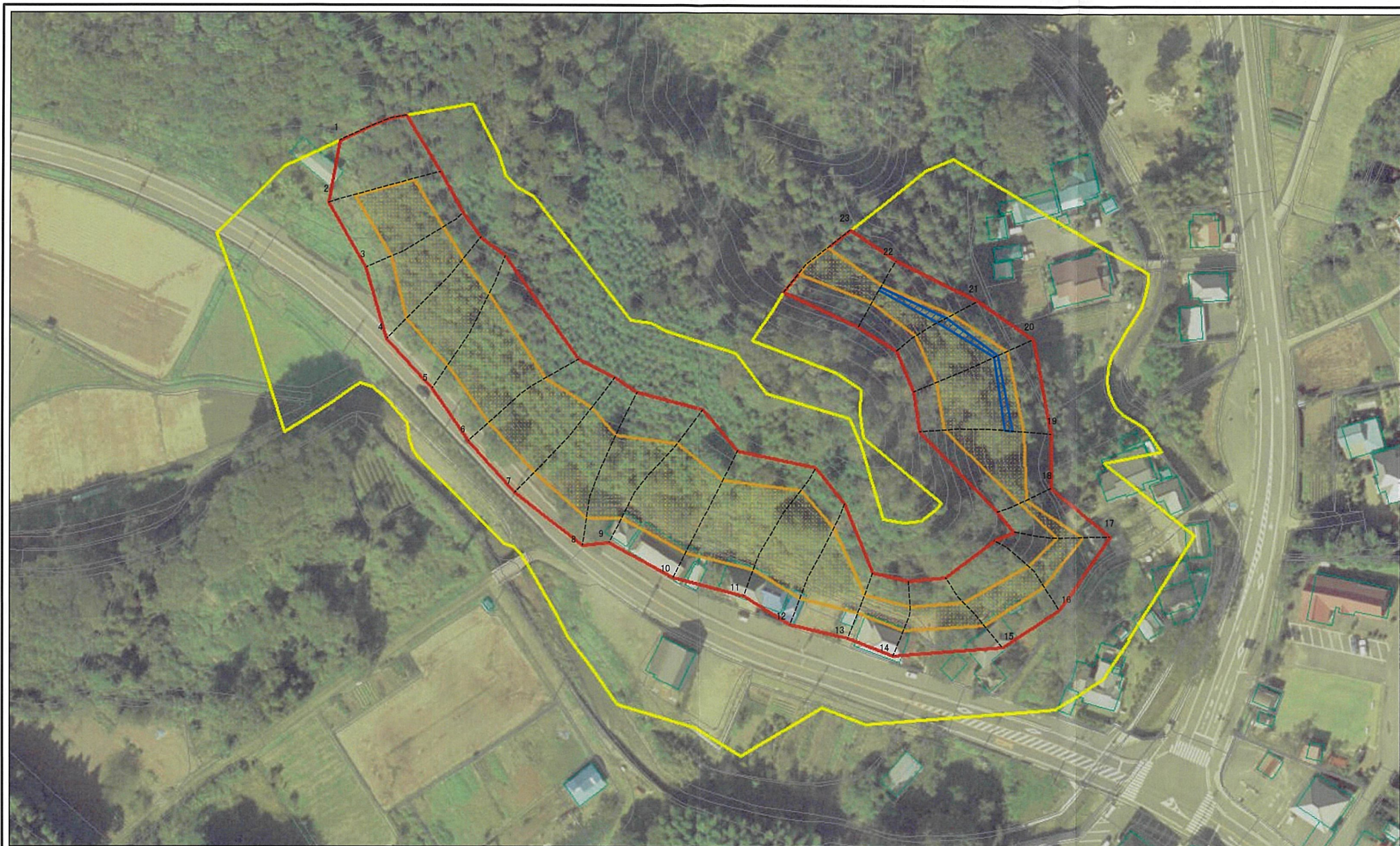


0 25 50 100  
m

様式-2(急)  
土砂災害警戒区域・土砂災害特別警戒区域  
区域図(その1)

土砂災害防止法施行令第二条の基準に該当する区域		+	自然現象の種類	急傾斜地の崩壊	箇所番号	323-I-001	
土砂災害防止法施行令第三条の基準に該当する区域			告示番号	茨城県告示第310号	箇所名	橋本	
土砂等の(移動)高さが1m以下の場合、土砂等の移動による力が100kN/mを超える区域			縮尺	告示年月日	平成22年3月23日	所在地	茨城県東茨城郡城里町塩子
土砂等の堆積の高さが3mを超える区域			1:2,500				
それ以外の区域							

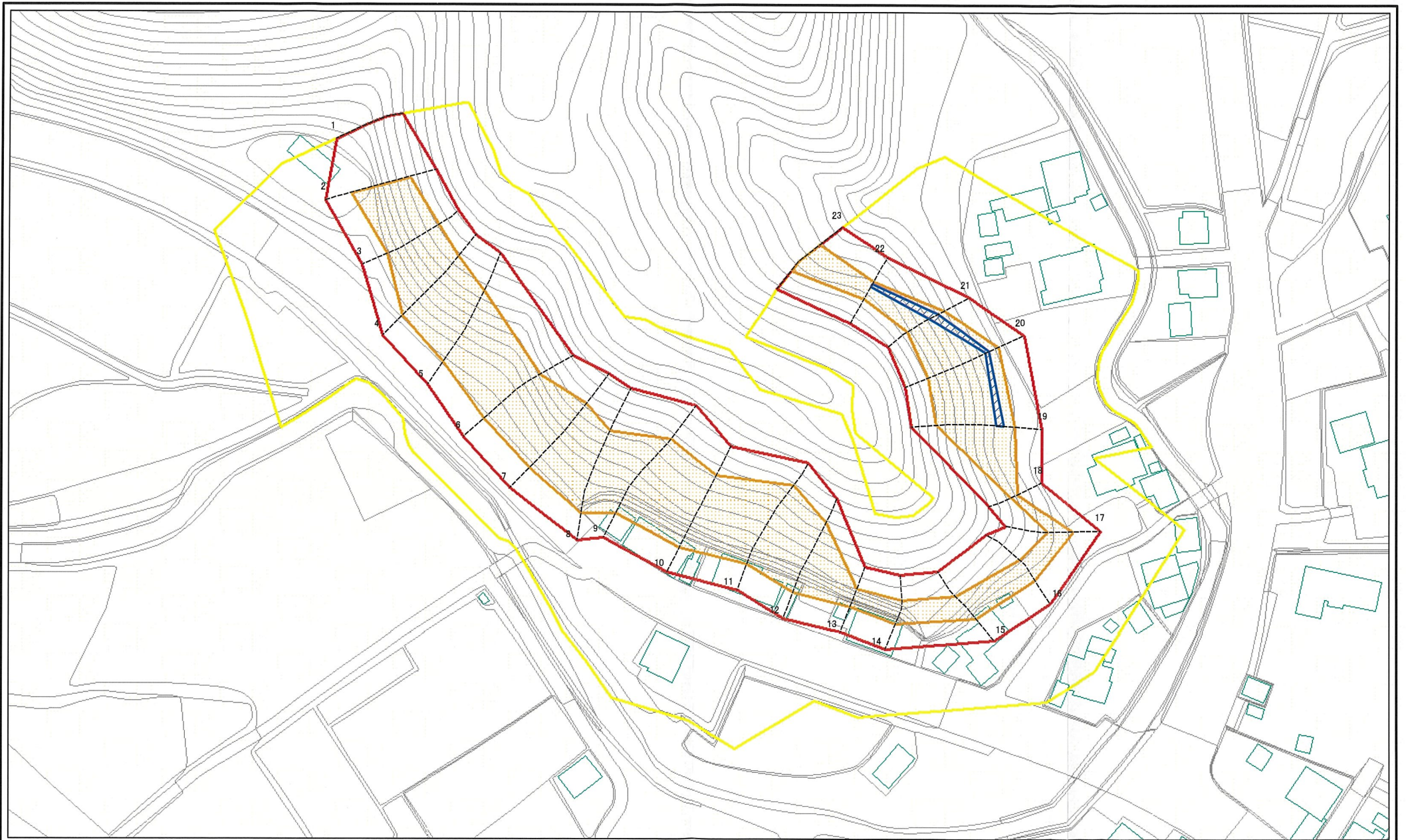
土砂災害警戒区域等の指定の公示に係る図書(その3)



図中の数字は横断測線番号を示す

様式-3(急) 土砂災害警戒区域・土砂災害特別警戒区域 区域図(その2)	土砂災害防止法施行令第二条の基準に該当する区域		自然現象の種類 急傾斜地の崩壊 箇所番号 茨城県告示第310号 縮尺 1:1,000 告示年月日 平成22年3月23日	箇所番号	323-I-001
	土砂災害防止法施行令第三条の基準に該当する区域			箇所名	橋本
	土砂等の(移動)高さが1m以下の場合、土砂等の移動による力が100kN/mを超える区域		所在地	茨城県東茨城郡城里町塩子	
	土砂等の堆積の高さが3mを超える区域				
	それ以外の区域				

# 土砂災害警戒区域等の指定の公示に係る図書(その3)



0 25 50 100 m 図中の数字は横断測線番号を示す

<b>様式-3(急)</b> 土砂災害警戒区域・土砂災害特別警戒区域 区域図(その2)	土砂災害防止法施行令第二条の基準に該当する区域		自然現象の種類 急傾斜地の崩壊	箇所番号	323-I-001
	土砂災害防止法施行令第三条の基準に該当する区域			告示番号 茨城県告示第310号	箇所名
	土砂等の(移動)高さが1m以下の場合、土砂等の移動による力が100kN/mを超える区域		縮尺 1:1,000		告示年月日
	土砂等の堆積の高さが3mを超える区域			所在地	茨城県東茨城郡城里町塩子
	それ以外の区域				