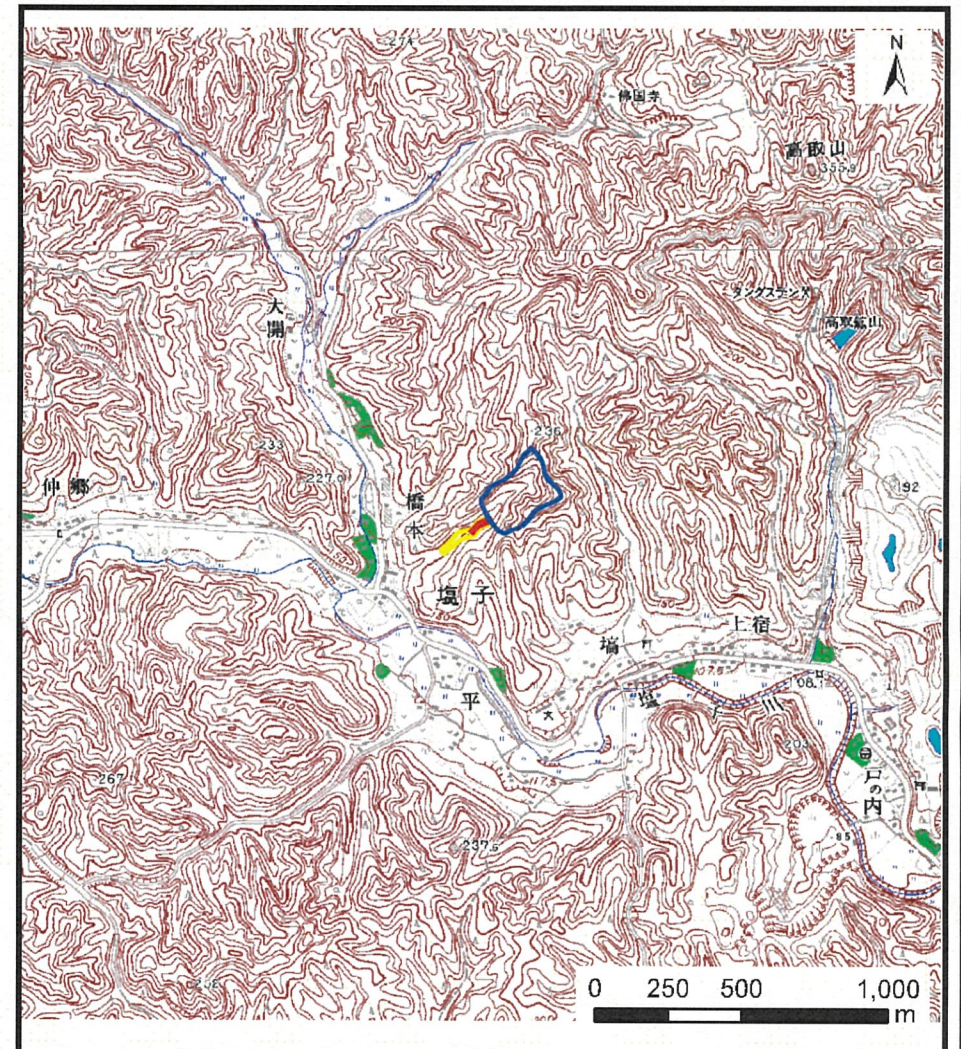


土砂災害警戒区域等の指定の公示に係る図 (その1)



(1/200,000)

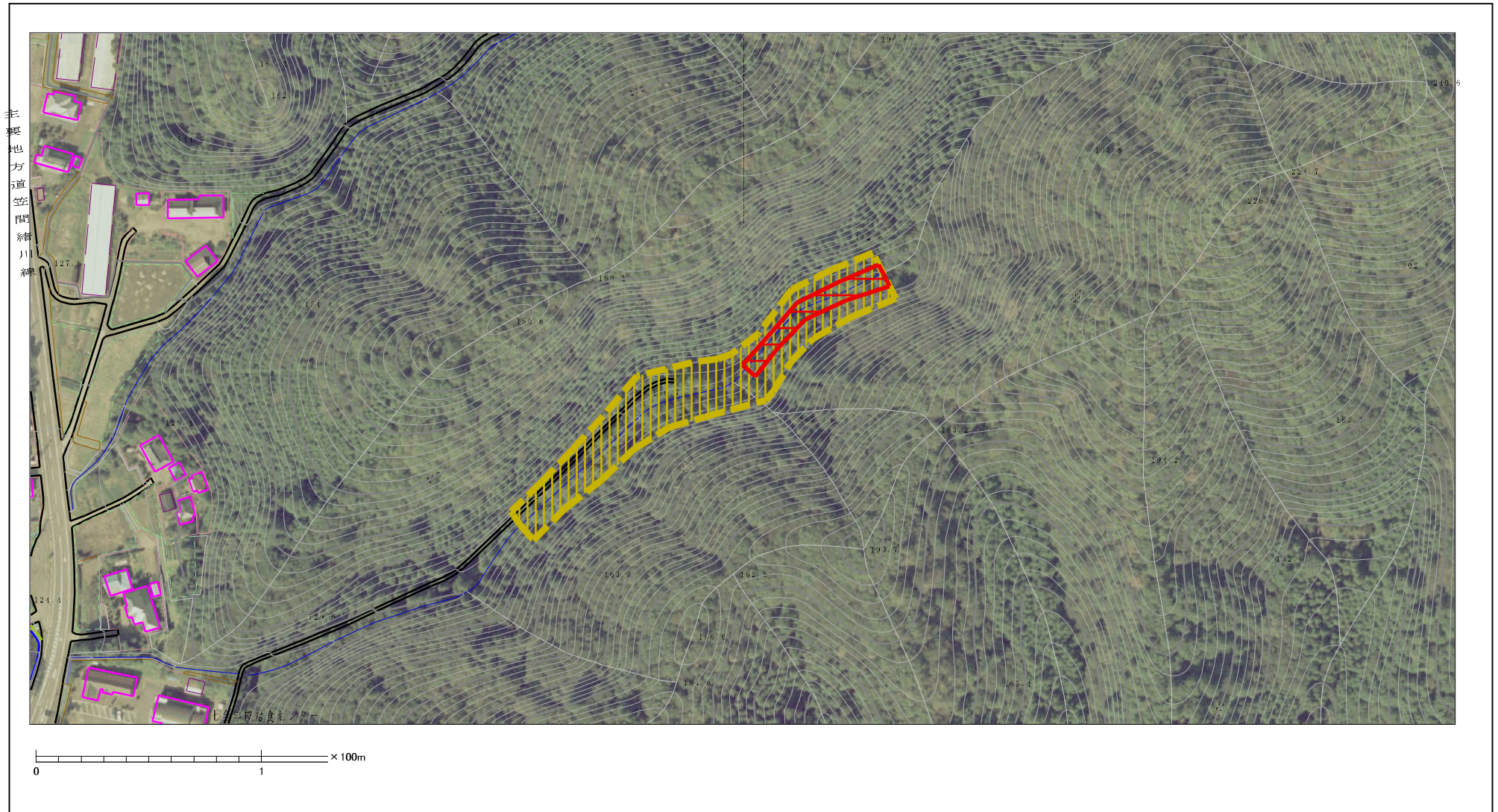


(1/25,000)

様式-1 (土)
土砂災害警戒区域・土砂災害特別警戒区域 位置図

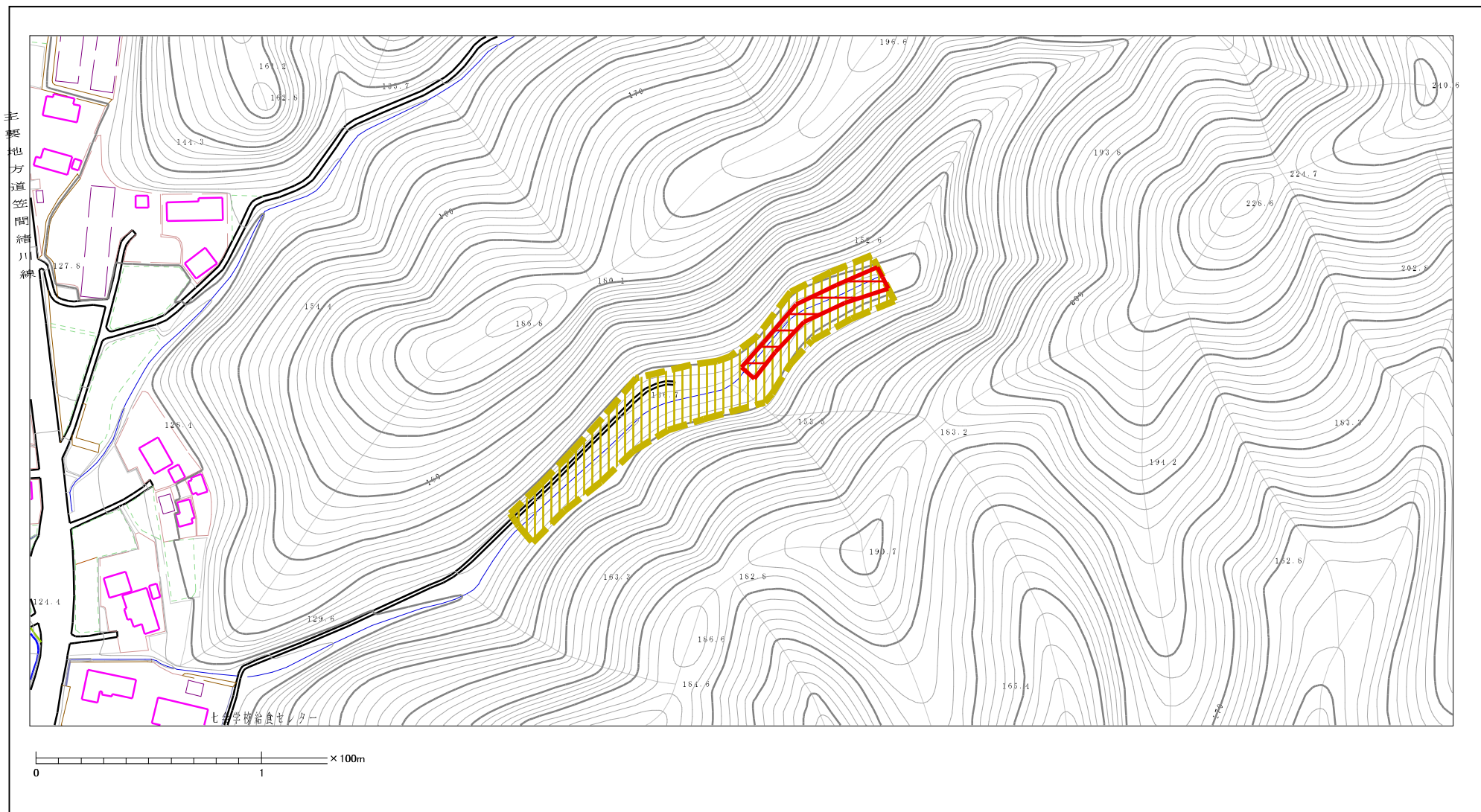
自然現象の種類	土石流
溪流番号	323-I-006
溪流名	藤倉沢
所在地	茨城県東茨城郡城里町塩子

土砂災害警戒区域等の指定の公示に係る図書（その2）



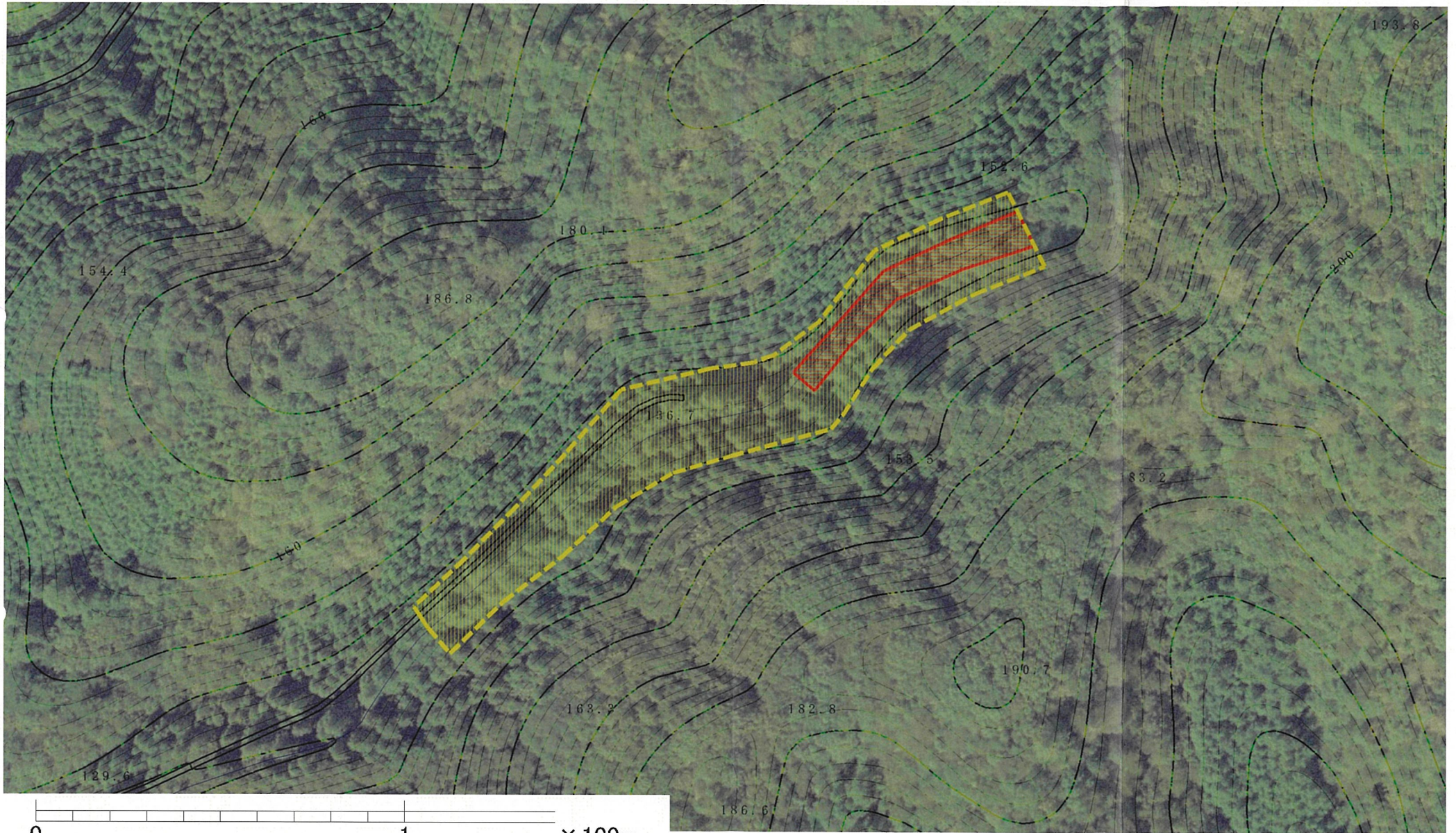
様式-2(土) 土砂災害警戒区域・土砂災害特別警戒区域 区域図(その1)	土砂災害防止法施行令第二条の基準に該当する区域		自然現象 の種類 土石流	溪流番号	323-I-006	
	土砂災害防止法施行令第三条の基準に該当する区域			告示番号	茨城県告示第310号	溪流名
	それ以外の区域		告示年月日	平成22年3月23日	所在地	茨城県東茨城郡城里町塩子

土砂災害警戒区域等の指定の公示に係る図書（その2）



様式-2(土) 土砂災害警戒区域・土砂災害特別警戒区域 区域図(その1)	土砂災害防止法施行令第二条の基準に該当する区域		自然現象 の種類	土石流	溪流番号 323-I-006
	土砂災害防止法施行令第三条の基準に該当する区域			告示番号 茨城県告示第310号	溪流名 藤倉沢
	それ以外の区域		告示年月日 平成22年3月23日	所在地 茨城県東茨城郡城里町塩子	

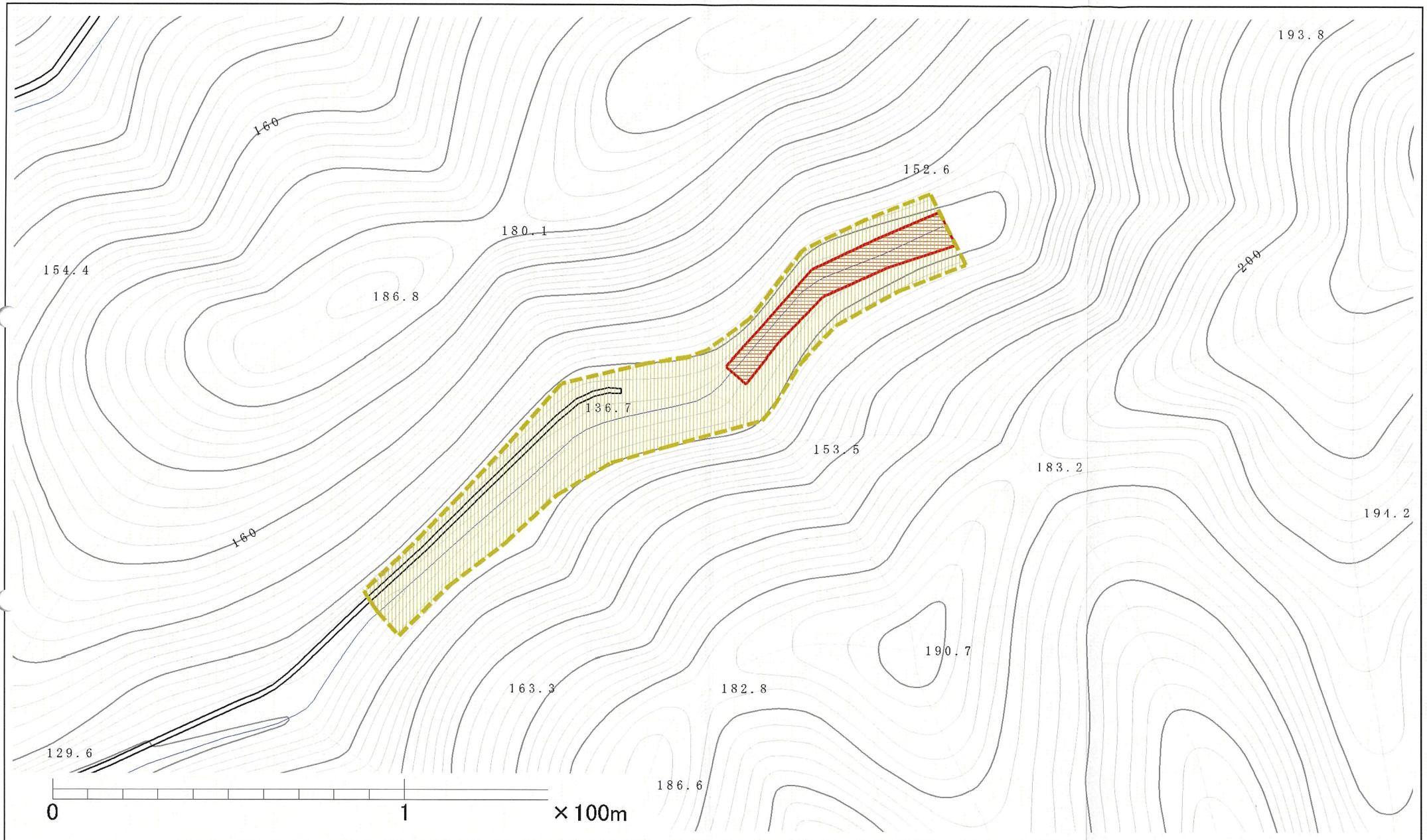
土砂災害警戒区域等の指定の公示に係る図書(その3)



0 1 × 100m

様式-3(土) 土砂災害警戒区域・土砂災害特別警戒区域区域図(その2)	土砂災害防止法施行令第二条の基準に該当する区域		N 縮尺 1:1,000	自然現象の種類 土石流	溪流番号 323-I-006
	土砂災害防止法施行令第三条の基準に該当する区域			告示番号 茨城県告示第310号	告示年月日 平成22年3月23日
	土砂の高さが1mを超える場合、土石等の移動による力が50kN/m ² を超える区域			所在地 茨城県東茨城郡城里町塩子	
	土砂の高さが1mを超える場合、土石等の移動による力が50kN/m ² を超えない区域				
	その他の区域				

土砂災害警戒区域等の指定の公示に係る図書(その3)



様式-3(土) 土砂災害警戒区域・土砂災害特別警戒区域区域図(その2)	土砂災害防止法施行令第二条の基準に該当する区域		N 縮尺 1:1,000	自然現象の種類 土石流	溪流番号 323-I-006
	土砂災害防止法施行令第三条の基準に該当する区域			告示番号 茨城県告示第310号	溪流名 藤倉沢
	土砂の高さが1mを超える場合、土石等の移動による力が50kN/m ² を超える区域 土砂の高さが1mを超える場合、土石等の移動による力が50kN/m ² を超えない区域 その他の区域			告示年月日 平成22年3月23日	所在地 茨城県東茨城郡城里町塩子