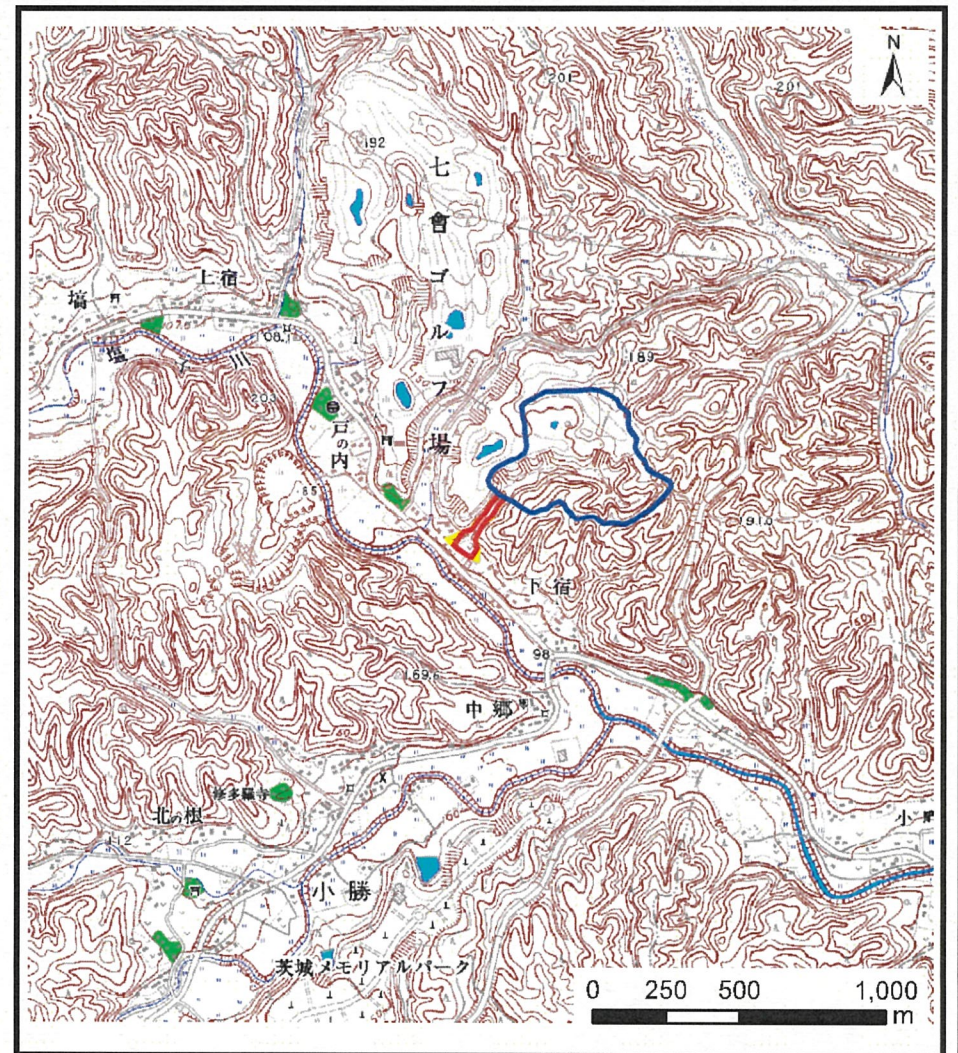


土砂災害警戒区域等の指定の公示に係る図 (その1)



(1/200,000)

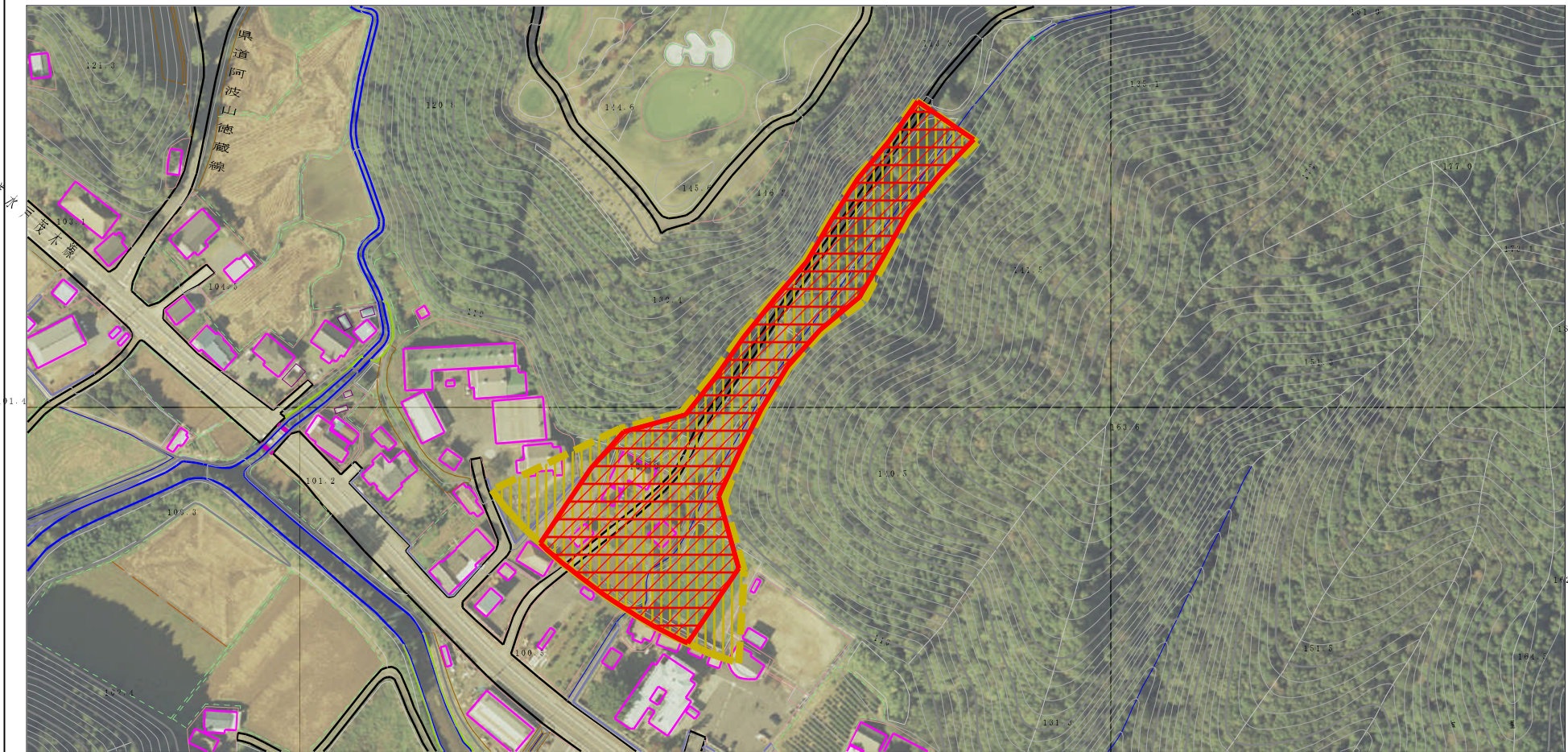


(1/25,000)

様式-1 (土)
土砂災害警戒区域・土砂災害特別警戒区域 位置図

自然現象の種類	土石流
溪流番号	323-I-007
溪流名	無名沢3
所在地	茨城県東茨城郡城里町小勝

土砂災害警戒区域等の指定の公示に係る図書（その2）



0 1 × 100m

様式-2(土)

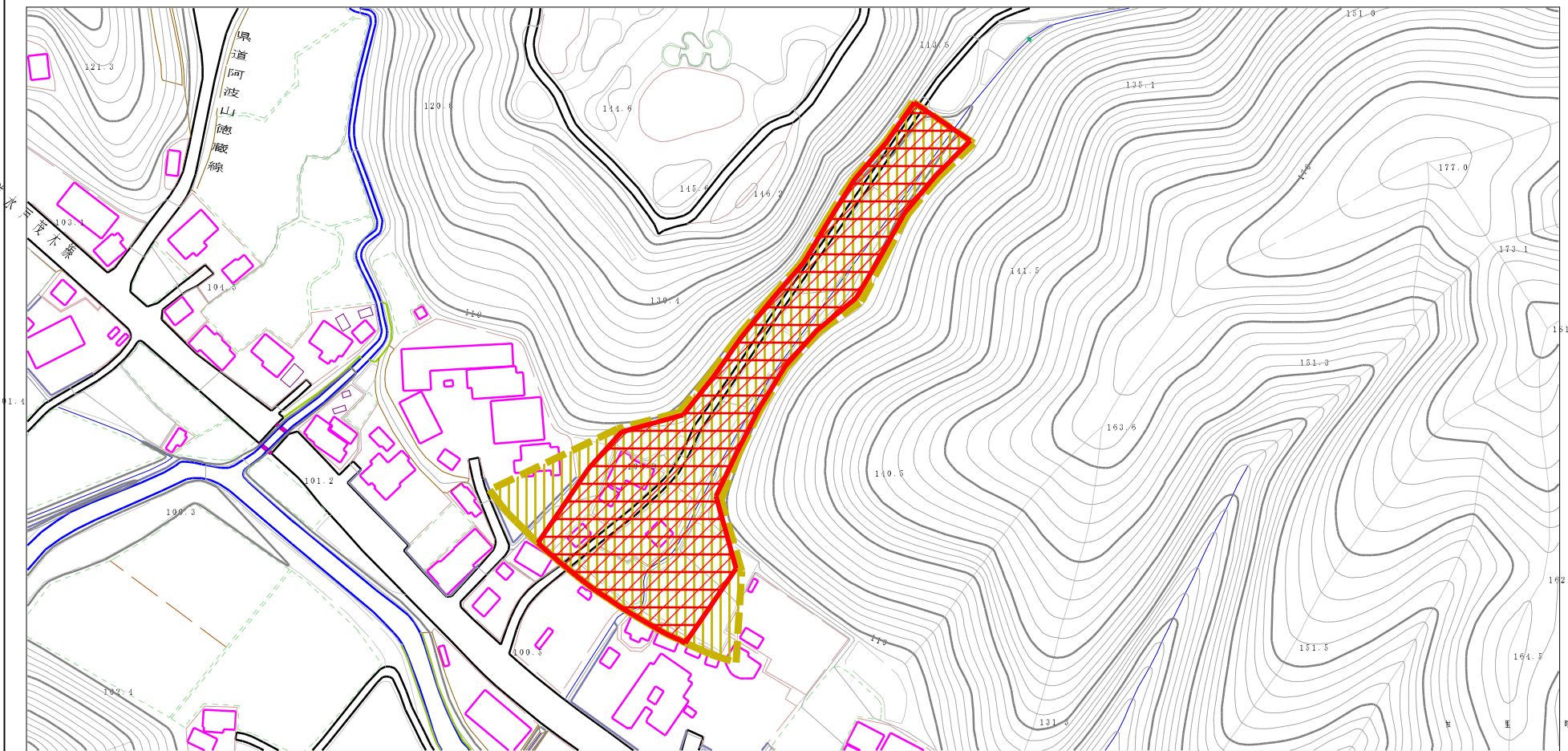
土砂災害警戒区域・土砂災害特別警戒区域
区域図(その1)

土砂災害防止法施行令第二条の基準に該当する区域	
土砂災害防止法施行令第三条の基準に該当する区域	
それ以外の区域	

N
縮尺
1:2,500

自然現象の種類	土石流	溪流番号	323-I-007
告示番号	茨城県告示第310号	溪流名	無名沢3
告示年月日	平成22年3月23日	所在地	茨城県東茨城郡城里町小勝

土砂災害警戒区域等の指定の公示に係る図書（その2）



様式-2(土)

土砂災害警戒区域・土砂災害特別警戒区域
区域区(その1)

土砂災害防止法施行令第二条の基準に該当する区域

土砂災害防止
法施行令第三
条の基準に該
当する区域

土砂の高さが1mを超える場合、土石等の
移動による力が50kN/mを超える区域

土砂の高さが1mを超える場合、土石等の
移動による力が50kN/m以下の区域

それ以外の区域



縮尺
1:2,500

自然現象
の種類

告示番号

告示年月日

土石流

茨城県告示第310号

平成22年3月23日

溪流番号

溪流名

所在地

323-I-007

無名沢3

茨城県東茨城郡城里町小勝