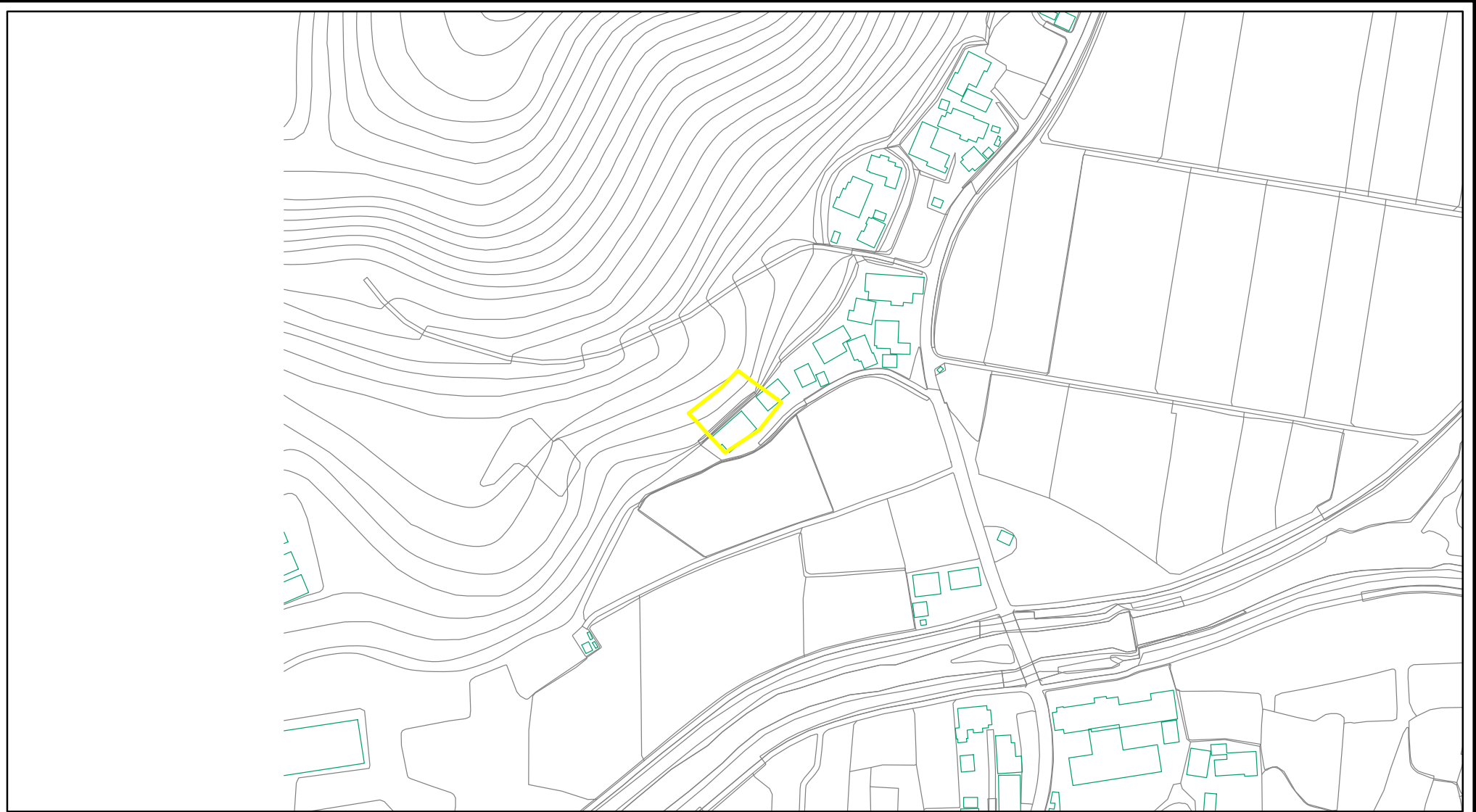


土砂災害警戒区域等の指定の公示に係る図書(様式-2)

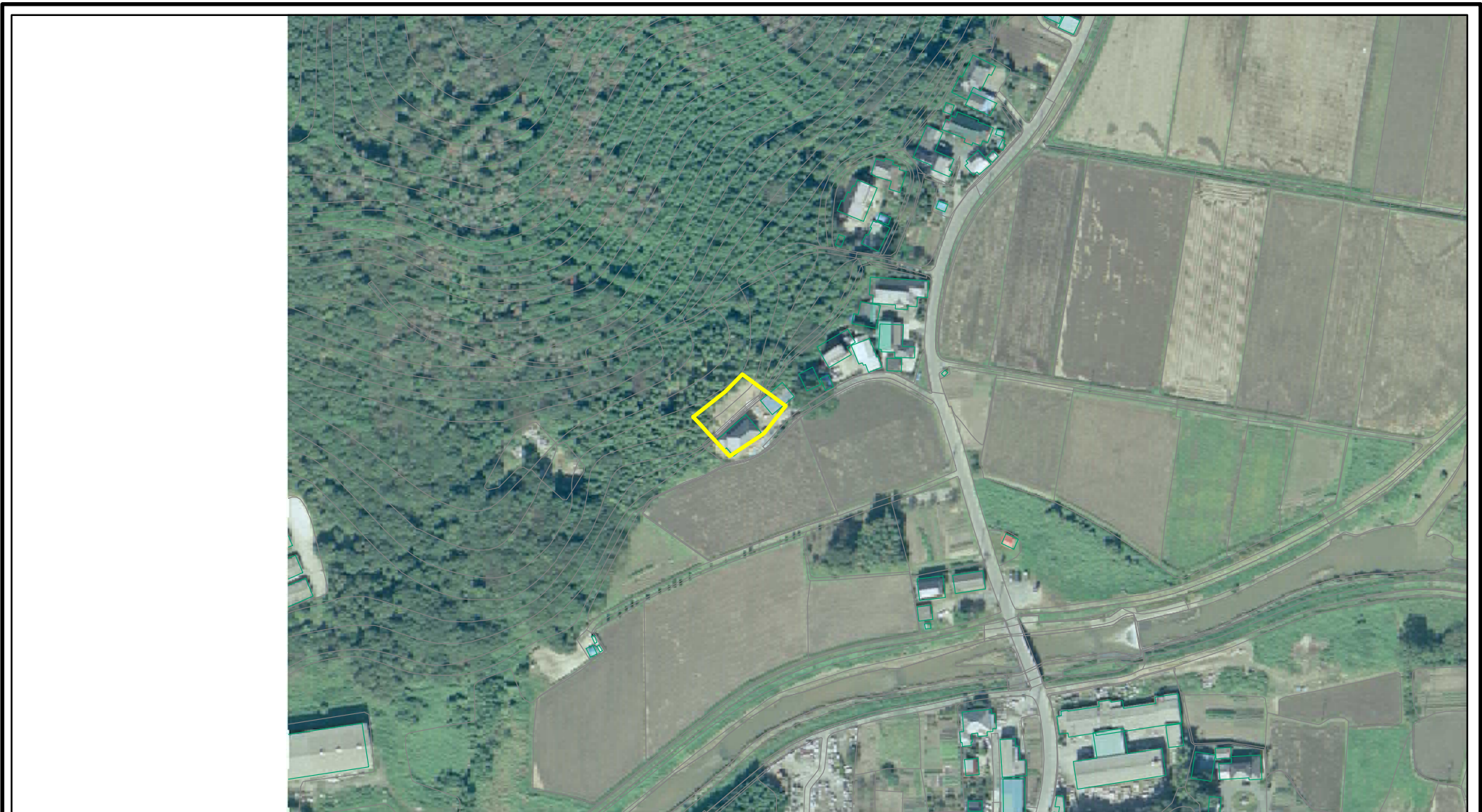


0 25 50 100
m

図中の数字は横断測線番号を示す

様式-2(急) 土砂災害警戒区域・土砂災害特別警戒区域 区域図(その1)	土砂災害防止法施行令第二条の基準に該当する区域		N 縮尺 1:2,500	自然現象の種類	急傾斜地の崩壊	箇所番号	324-I-006
	土砂災害防止法施行令第三条の基準に該当する区域			告示番号	茨城県告示第1600号	箇所名	上城
	それ以外の区域			告示年月日	平成20年12月22日	所在地	茨城県桜川市上城

土砂災害警戒区域等の指定の公示に係る図書(様式-3)



図中の数字は横断測線番号を示す

様式-3(急)
土砂災害警戒区域・土砂災害特別区域
区域図(その1)

土砂災害防止法施行令第二条の基準に該当する区域	
土砂災害防止法施行令第三条の基準に該当する区域	
土砂等の(移動)高さが1m以下の場合、土砂等の移動による力が100kN/m ² を超える区域	
土砂等の堆積の高さが3mを超える区域	
それ以外の区域	

N
縮尺
1:2,500

自然現象の種類	急傾斜地の崩壊	箇所番号	324-I-006
告示番号	茨城県告示第1600号	箇所名	上城
告示年月日	平成20年12月22日	所在地	茨城県桜川市上城