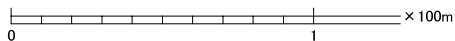
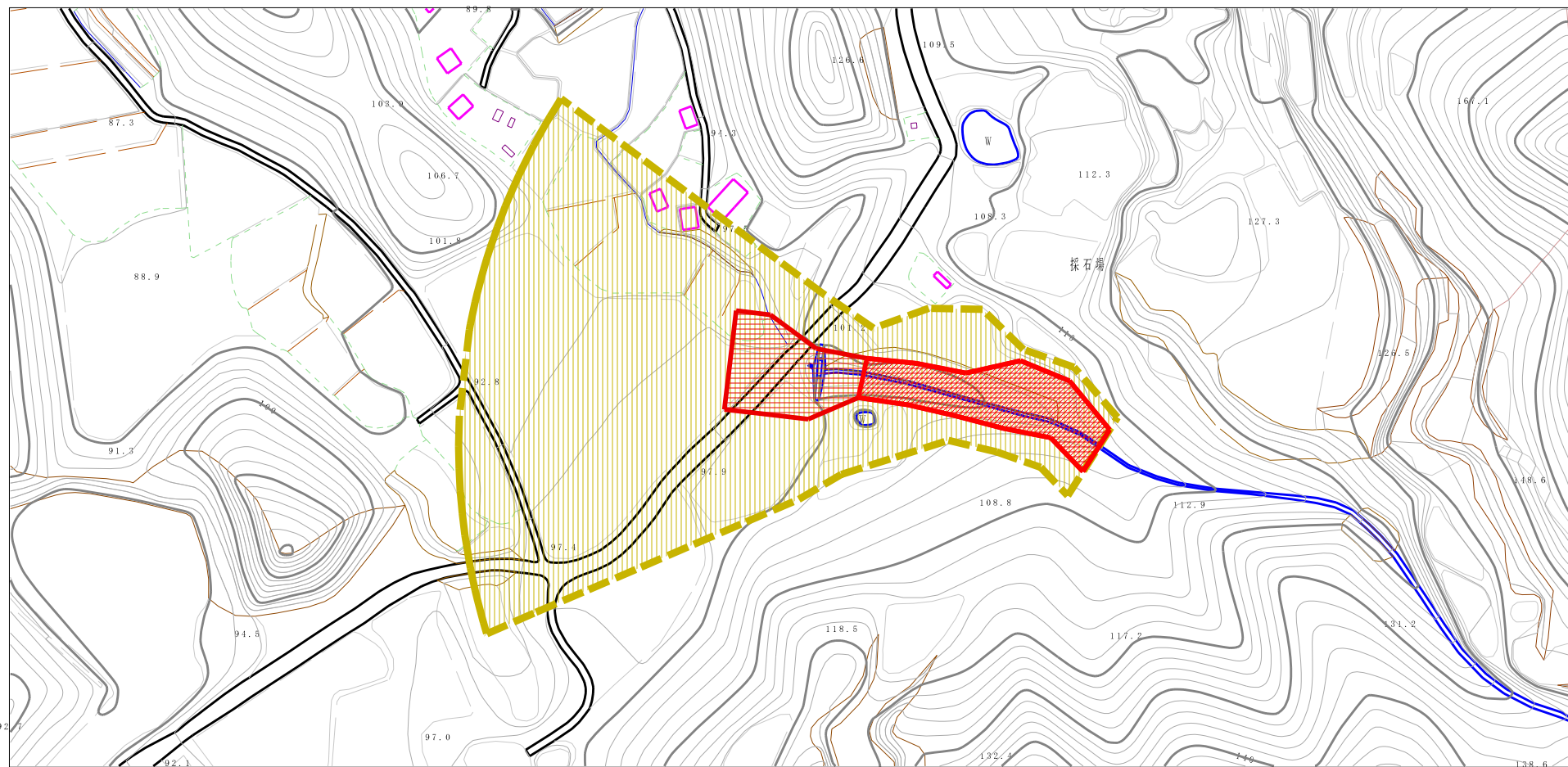
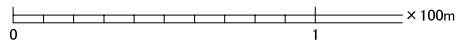
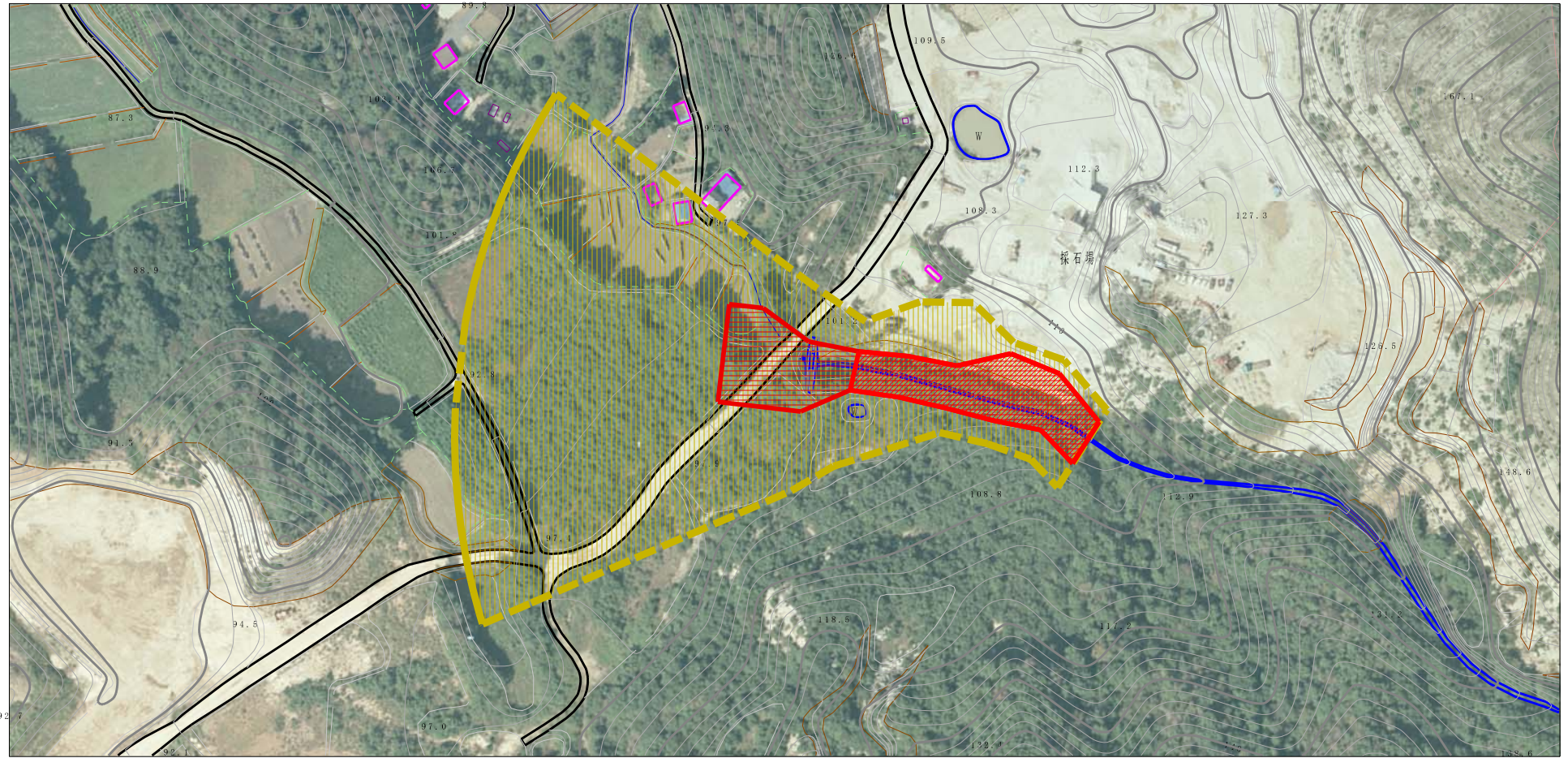


土砂災害警戒区域等の指定の公示に係る図書（その2）



様式-2(土) 土砂災害警戒区域・土砂災害特別警戒区域 区域図（その1）	土砂災害防止法施行令第二条の基準に該当する区域 （土砂災害警戒区域）		N 縮尺 1:2,500	自然現象 の種類	土石流	溪流番号	324-I-017
	土砂災害防止法施行令第三条の基準に該当する区域 （土砂災害特別警戒区域）			告示番号	茨城県告示第1600号	溪流名	藤ノ入南沢
	その他の区域			告示年月日	平成20年12月22日	所在地	茨城県桜川市山口

土砂災害警戒区域等の指定の公示に係る図書(その3)



様式 - 3 (土) 土砂災害警戒区域・土砂災害特別警戒区域 区域図(その2)	土砂災害防止法施行令第二条の基準に該当する区域 (土砂災害警戒区域)		N 縮尺 1:2,500	自然現象の種類	土石流	溪流番号	324-I-017
	土砂災害防止法施行令第三条の基準に該当する区域 (土砂災害特別警戒区域)			告示番号	茨城県告示第1600号	溪流名	藤ノ入南沢
	土石流の高さが1mを超える場合、土石等の移動による力が50kN/m ² を超える区域			告示年月日	平成20年12月22日	所在地	茨城県桜川市山口
	土石流の高さが1mを超える場合、土石等の移動による力が50kN/m ² を超えない区域						
	その他の区域						