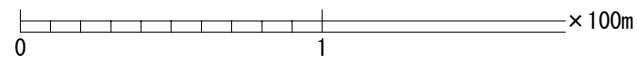
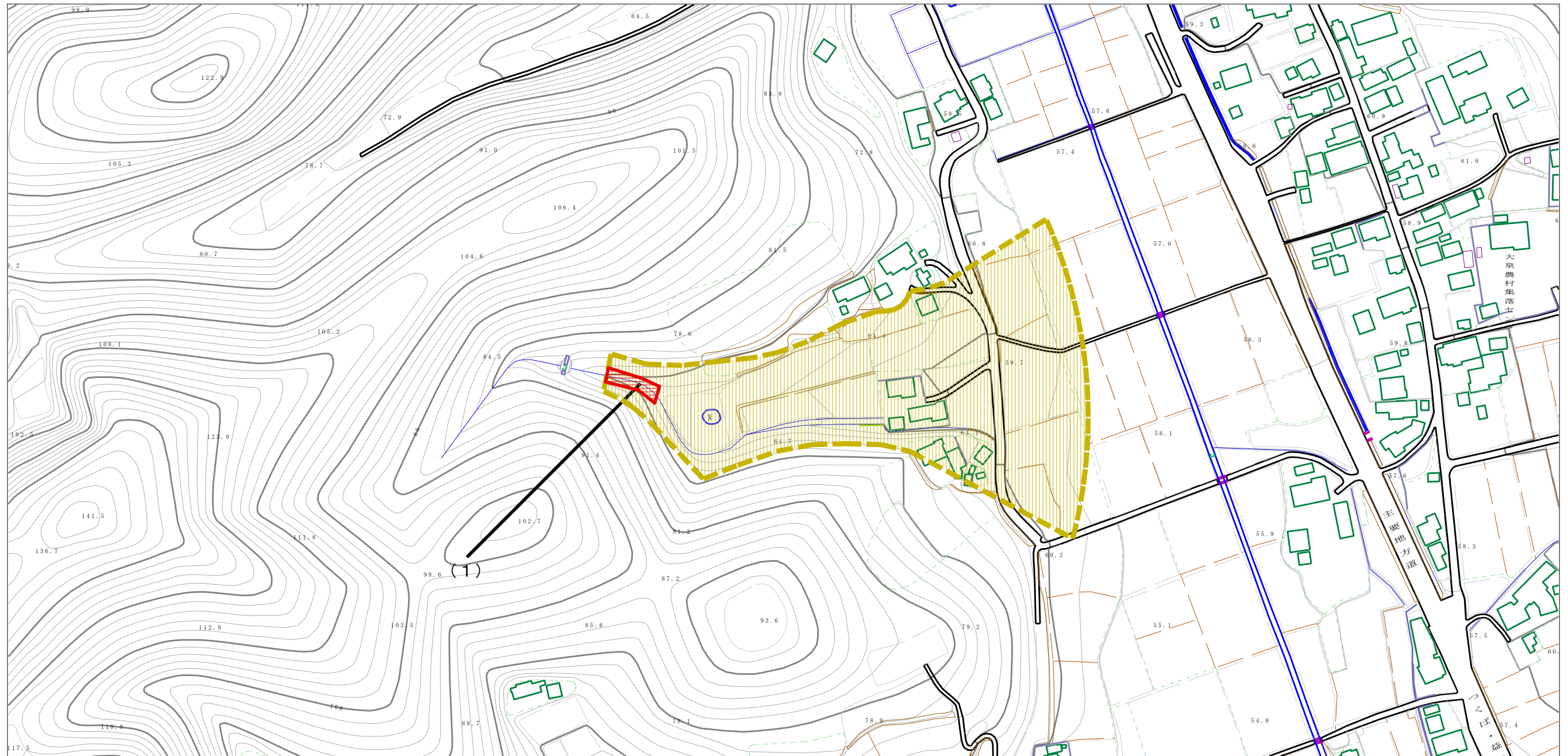


土砂災害警戒区域等の指定の公示に係る図書（その2）



様式-2 (土)

土砂災害警戒区域・土砂災害特別警戒区域
区域図

土砂災害防止法施行令第二条の基準に該当する区域

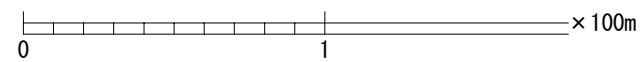
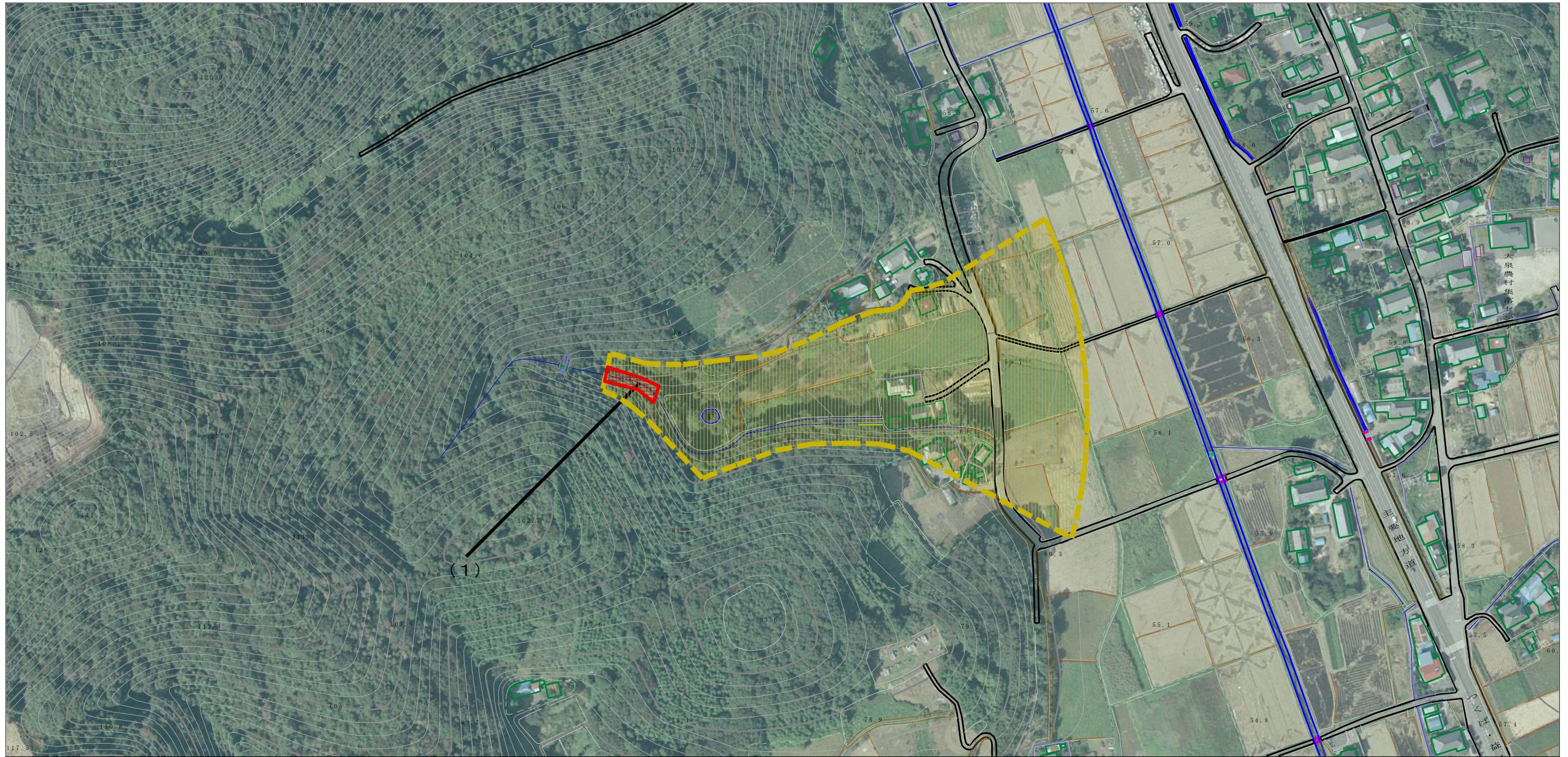
土砂災害防止法施行令第三条の基準に該当する区域
 土石流の高さが1mを超える場合、土石等の移動による力が50kN/m²を超える区域
 土石流の高さが1mを超える場合、土石等の移動による力が50kN/m²以下の区域
 それ以外の区域



縮尺
1:2,500

自然現象の種類	土石流	溪流番号	324-II-005
告示番号	茨城県告示第200号	溪流名	角釜北ノ沢
告示年月日	平成25年3月7日	所在地	茨城県桜川市大泉

土砂災害警戒区域等の指定の公示に係る図書（その2）



様式-2 (土)

土砂災害警戒区域・土砂災害特別警戒区域
区域図

土砂災害防止法施行令第二条の基準に該当する区域		N 縮尺 1:2,500	自然現象 の種類	土石流	溪流番号	324-II-005
土砂災害防止法施行令第三条の基準に該当する区域			告示番号	茨城県告示第200号	溪流名	角釜北ノ沢
それ以外の区域			告示年月日	平成25年3月7日	所在地	茨城県桜川市大泉