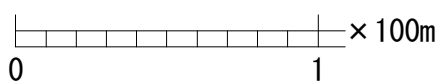
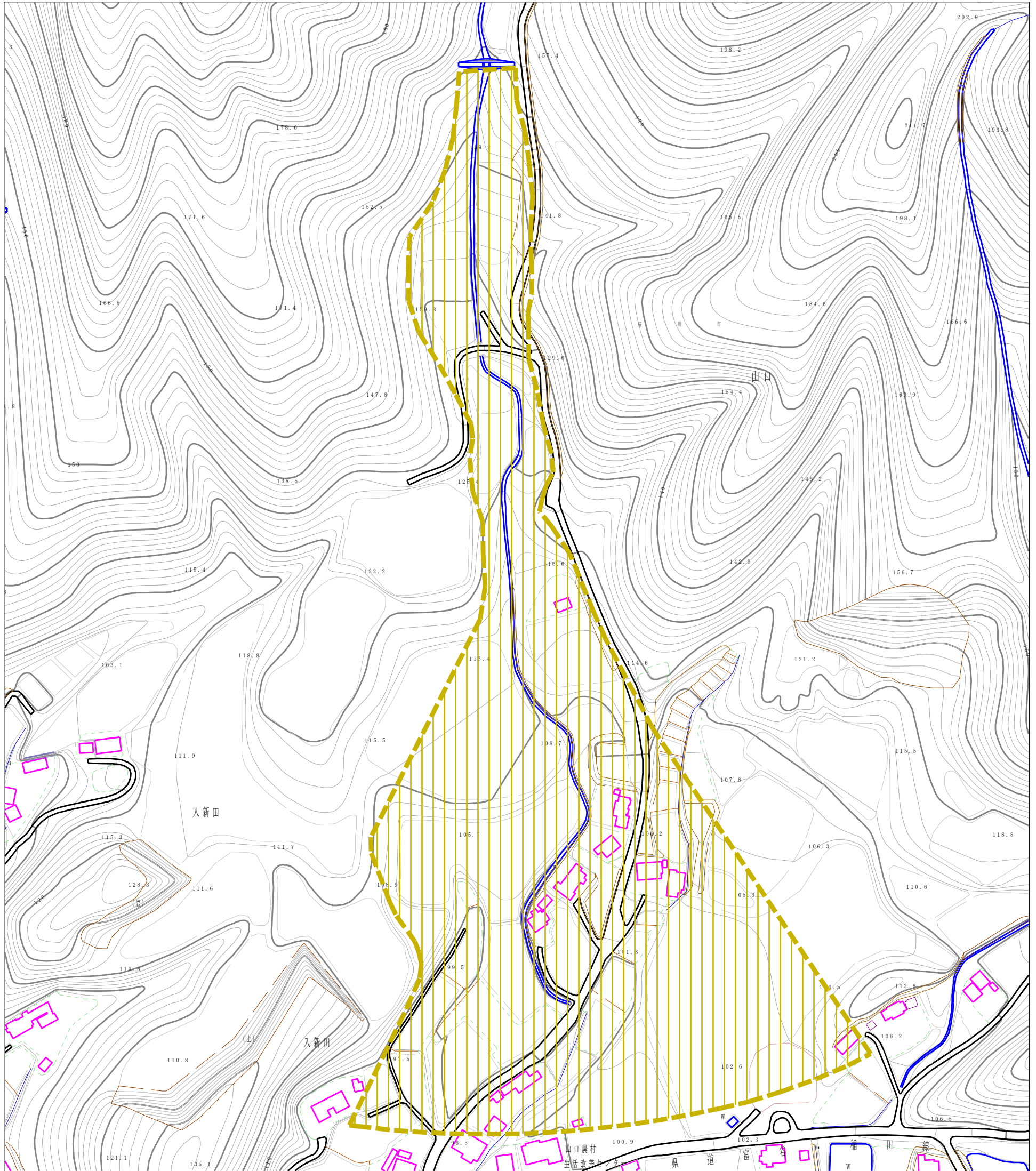
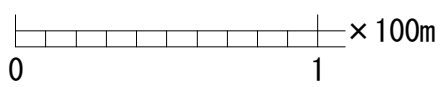
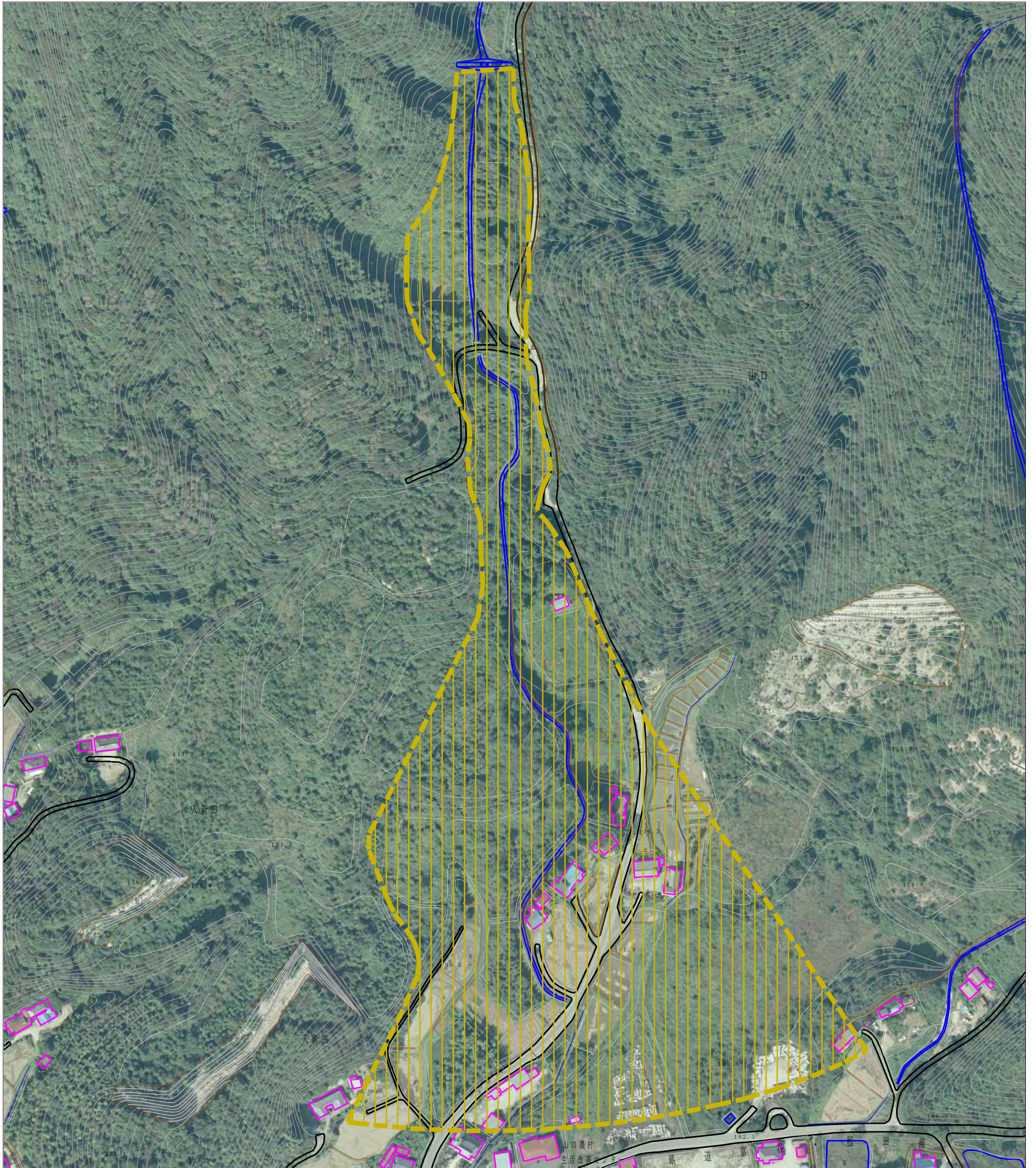


土砂災害警戒区域等の指定の公示に係る図書（その2）



様式-2 (土) 土砂災害警戒区域・土砂災害特別警戒区域 区域図	土砂災害防止法施行令第二条の基準に該当する区域		N 縮尺 1:2,500	自然現象の種類	土石流	溪流番号	324-II-029
	土砂災害防止法施行令第三条の基準に該当する区域			告示番号	茨城県告示第200号	溪流名	入新田中ノ沢
	土砂の高さが1mを超える場合、土石等の移動による力が50kN/m ² を超える区域			告示年月日	平成25年3月7日	所在地	茨城県桜川市山口
	土砂の高さが1mを超える場合、土石等の移動による力が50kN/m ² 以下の区域						
	それ以外の区域						

土砂災害警戒区域等の指定の公示に係る図書 (その2)



様式-2(土) 土砂災害警戒区域・土砂災害特別警戒区域 区域図(その1)	土砂災害防止法施行令第二条の基準に該当する区域		N 縮尺 1:2,500	自然現象の種類	土石流	溪流番号	324-II-029
	土砂災害防止法施行令第三条の基準に該当する区域			告示番号	茨城県告示第200号	溪流名	入新田中ノ沢
	それ以外の区域			告示年月日	平成25年3月7日	所在地	茨城県桜川市山口