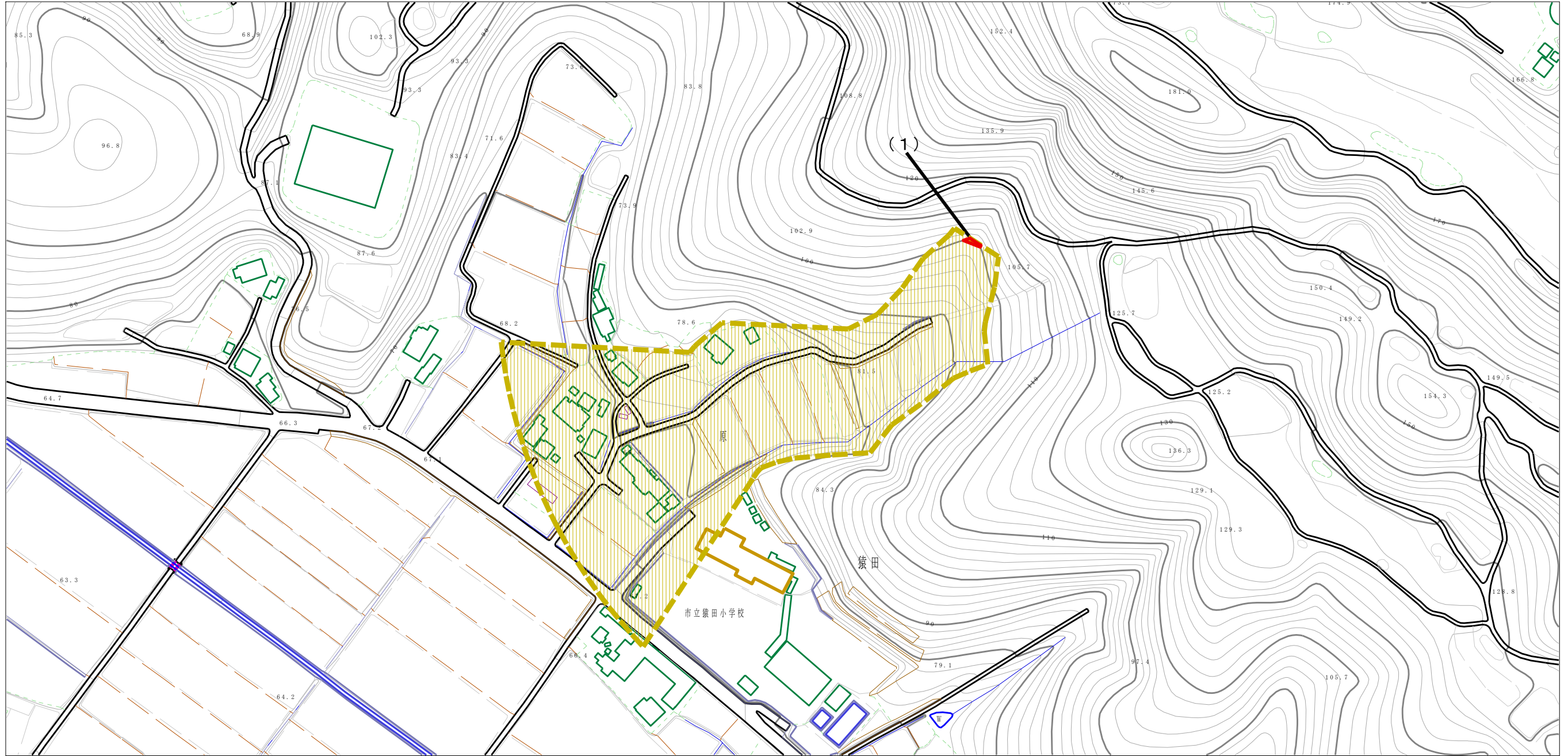


土砂災害警戒区域等の指定の公示に係る図書（その2）



0 1 × 100m

様式-2 (土)

土砂災害警戒区域・土砂災害特別警戒区域  
区域図

土砂災害防止法施行令第二条の基準に該当する区域

土砂災害防止法施行令第三条の基準に該当する区域	<ul style="list-style-type: none"> <li>土石流の高さが1mを超える場合、土石等の移動による力が50kN/m<sup>2</sup>を超える区域</li> <li>土石流の高さが1mを超える場合、土石等の移動による力が50kN/m<sup>2</sup>以下の区域</li> </ul>
それ以外の区域	

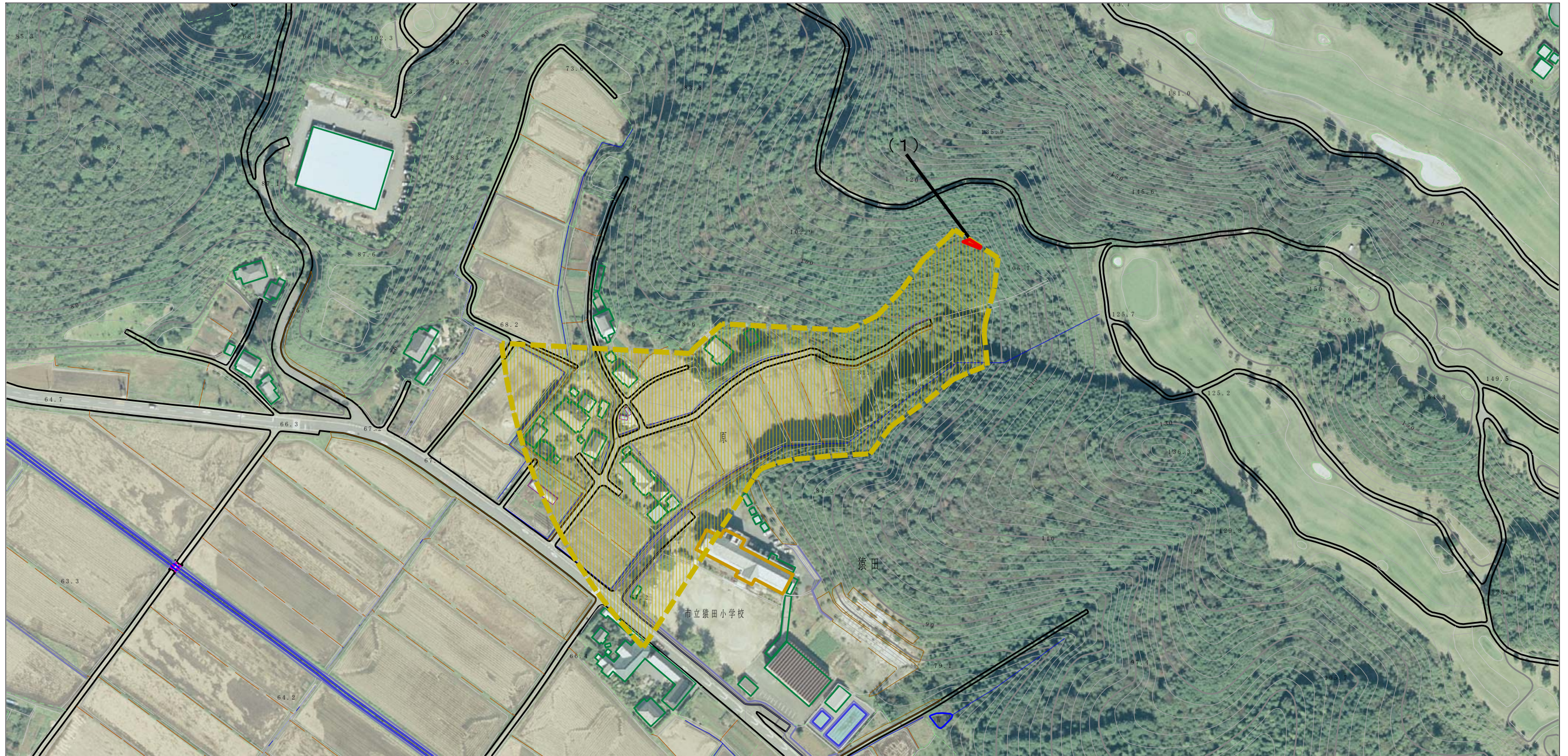


縮尺  
1:2,500

自然現象の種類	土石流	溪流番号	324-II-035
告示番号	茨城県告示第200号	溪流名	原東ノ沢
告示年月日	平成25年3月7日	所在地	茨城県桜川市猿田



土砂災害警戒区域等の指定の公示に係る図書（その2）



0 1 × 100m

様式-2 (土)

土砂災害警戒区域・土砂災害特別警戒区域  
区域図

土砂災害防止法施行令第二条の基準に該当する区域



土砂災害防止法施行令第三条の基準に該当する区域

- 土石流の高さが1mを超える場合、土石等の移動による力が50kN/m<sup>2</sup>を超える区域
- 土石流の高さが1mを超える場合、土石等の移動による力が50kN/m<sup>2</sup>以下の区域
- それ以外の区域



縮尺  
1:2,500

自然現象の種類	土石流	溪流番号	324-II-035
告示番号	茨城県告示第200号	溪流名	原東ノ沢
告示年月日	平成25年3月7日	所在地	茨城県桜川市猿田