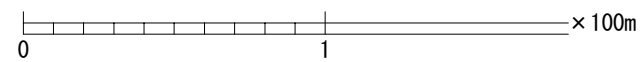
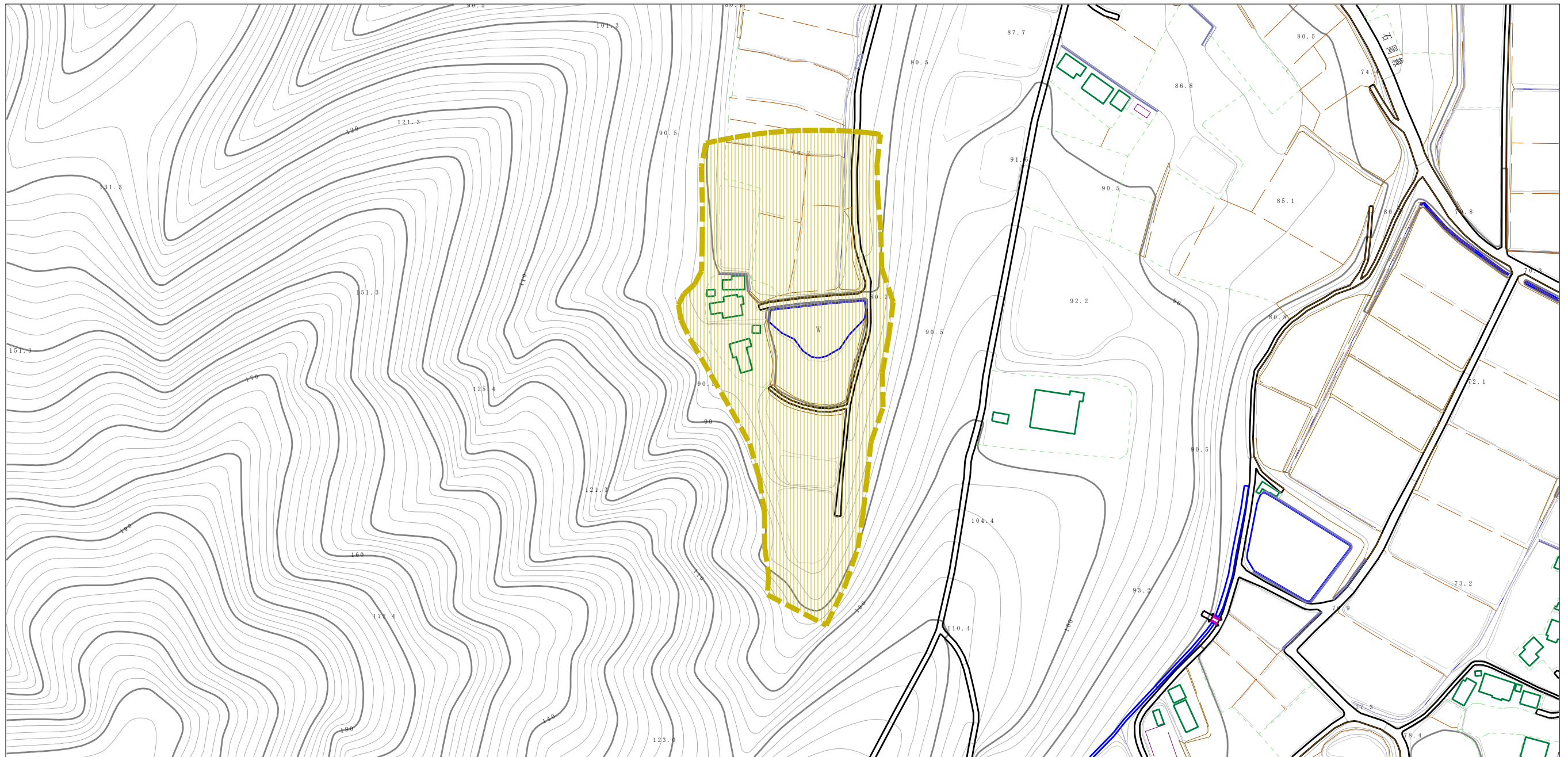


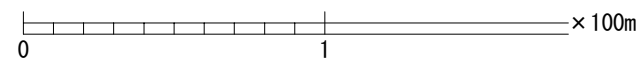
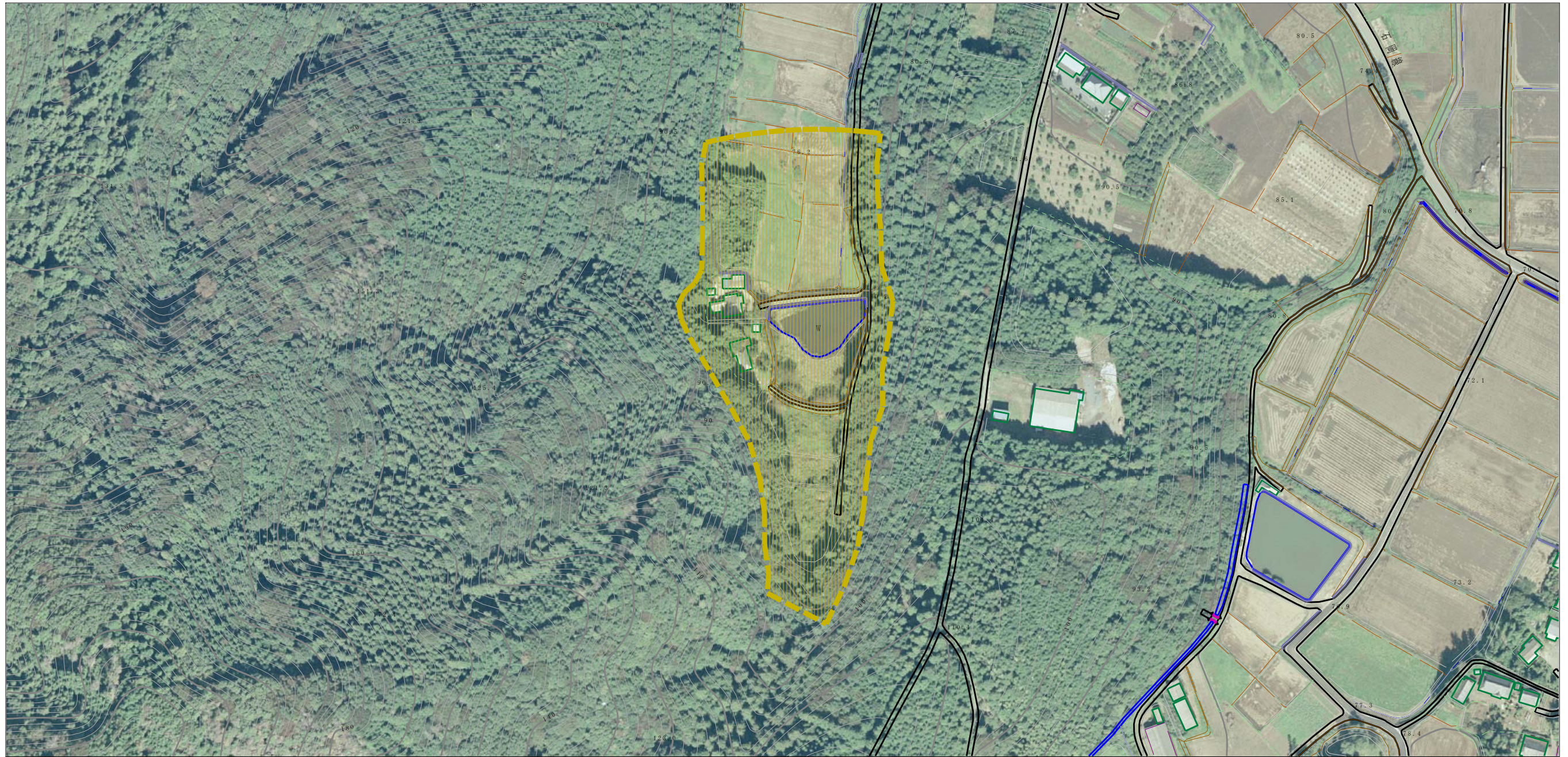
# 土砂災害警戒区域等の指定の公示に係る図書（その2）



様式-2 (土) 土砂災害警戒区域・土砂災害特別警戒区域 区域図	土砂災害防止法施行令第2条の基準に該当する区域		N 縮尺 1:2,500	自然現象の種類	土石流	溪流番号	324-II-044
	土砂災害防止法施行令第3条の基準に該当する区域			告示番号	茨城県告示第200号	溪流名	松田南沢
	土砂災害防止法施行令第3条の基準に該当する区域			告示年月日	平成25年3月7日	所在地	茨城県桜川市松田
	それ以外の区域						



土砂災害警戒区域等の指定の公示に係る図書（その2）



様式-2 (土) 土砂災害警戒区域・土砂災害特別警戒区域 区域図	土砂災害防止法施行令第2条の基準に該当する区域		N 縮尺 1:2,500	自然現象の種類	土石流	溪流番号	324-II-044
	土砂災害防止法施行令第3条の基準に該当する区域			告示番号	茨城県告示第200号	溪流名	松田南沢
	それ以外の区域			告示年月日	平成25年3月7日	所在地	茨城県桜川市松田