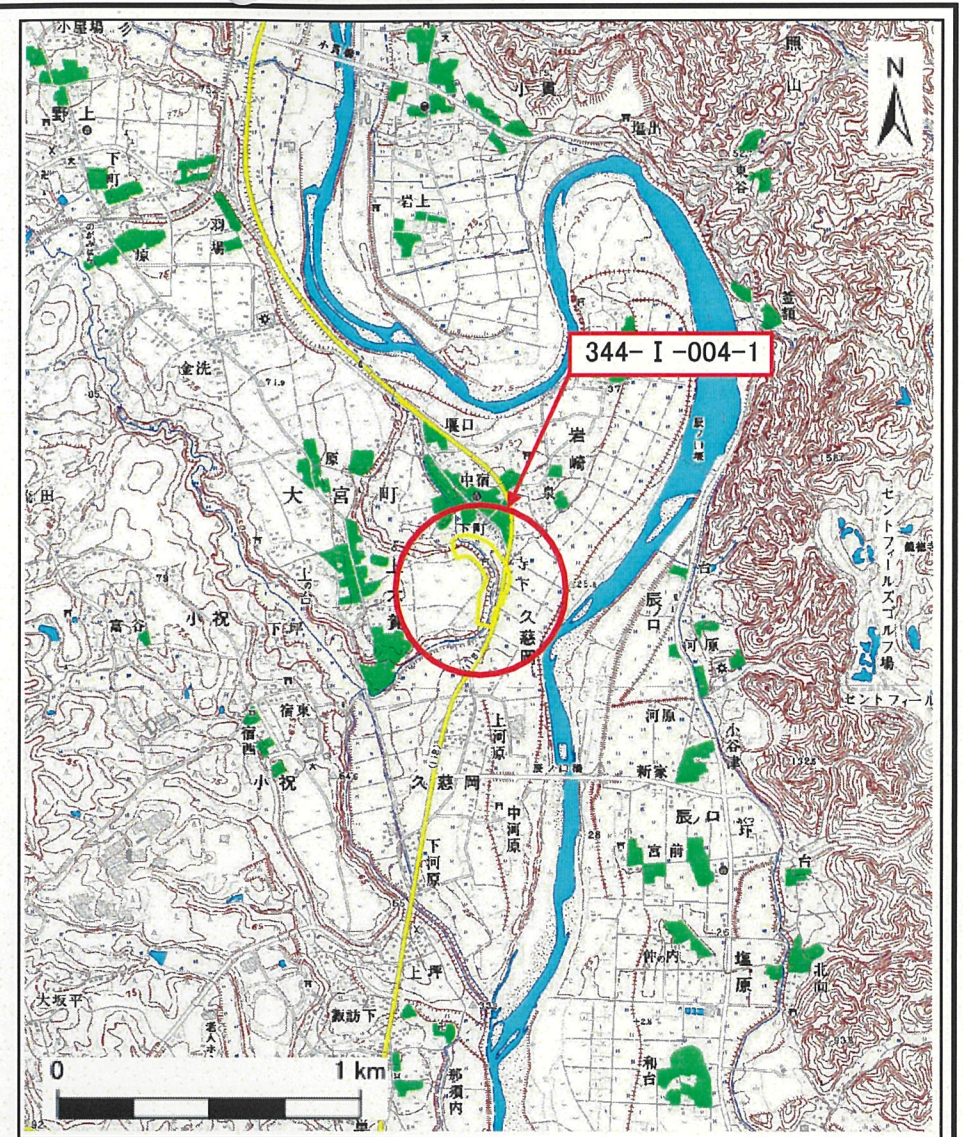


土砂災害警戒区域等の指定の公示に係る図書(その1)



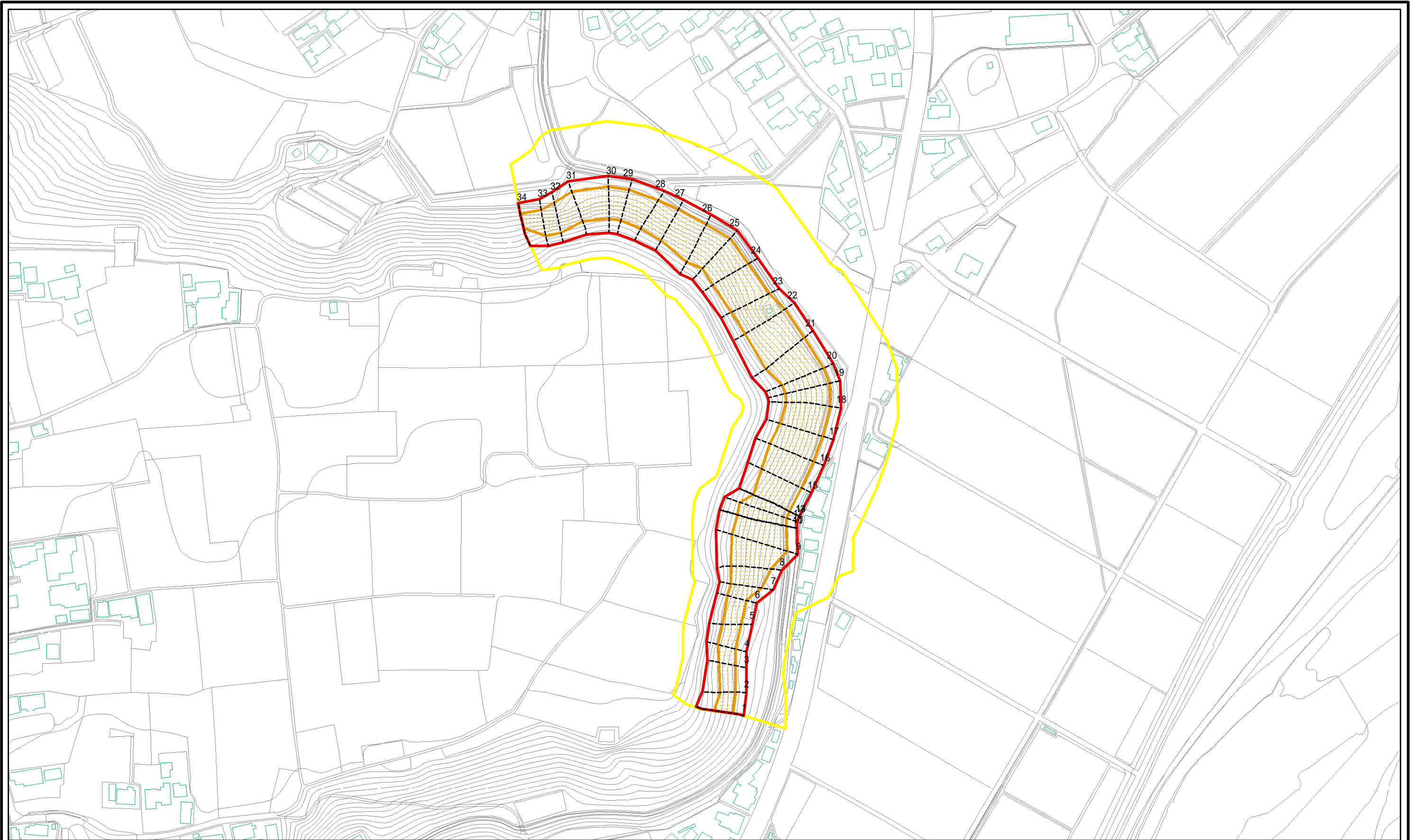
(1/200,000)



(1/25,000)

様式-1(急) 土砂災害警戒区域・土砂災害特別警戒区域 位置図	自然現象の種類	急傾斜地の崩壊
	箇所番号	344-I-004-1
	箇所名	寺下
	所在地	茨城県常陸大宮市岩崎

土砂災害警戒区域等の指定の公示に係る図書(その2)



0 25 50 100 m

図中の数字は横断測線番号を示す

様式 - 2 (急) 土砂災害警戒区域・土砂災害特別警戒区域 区域図(その1)	土砂災害防止法施行令第二条の基準に該当する区域		土 縮尺 1:2,500	自然現象の種類	急傾斜地の崩壊	箇所番号	344- -004-1
	土砂災害防止法施行令第三条の基準に該当する区域			告示番号	茨城県告示第311号	箇所名	寺下
	それ以外の区域			告示年月日	平成22年3月23日	所在地	茨城県常陸大宮市岩崎

土砂災害警戒区域等の指定の公示に係る図書(その2)



0 25 50 100
m

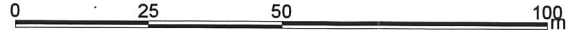
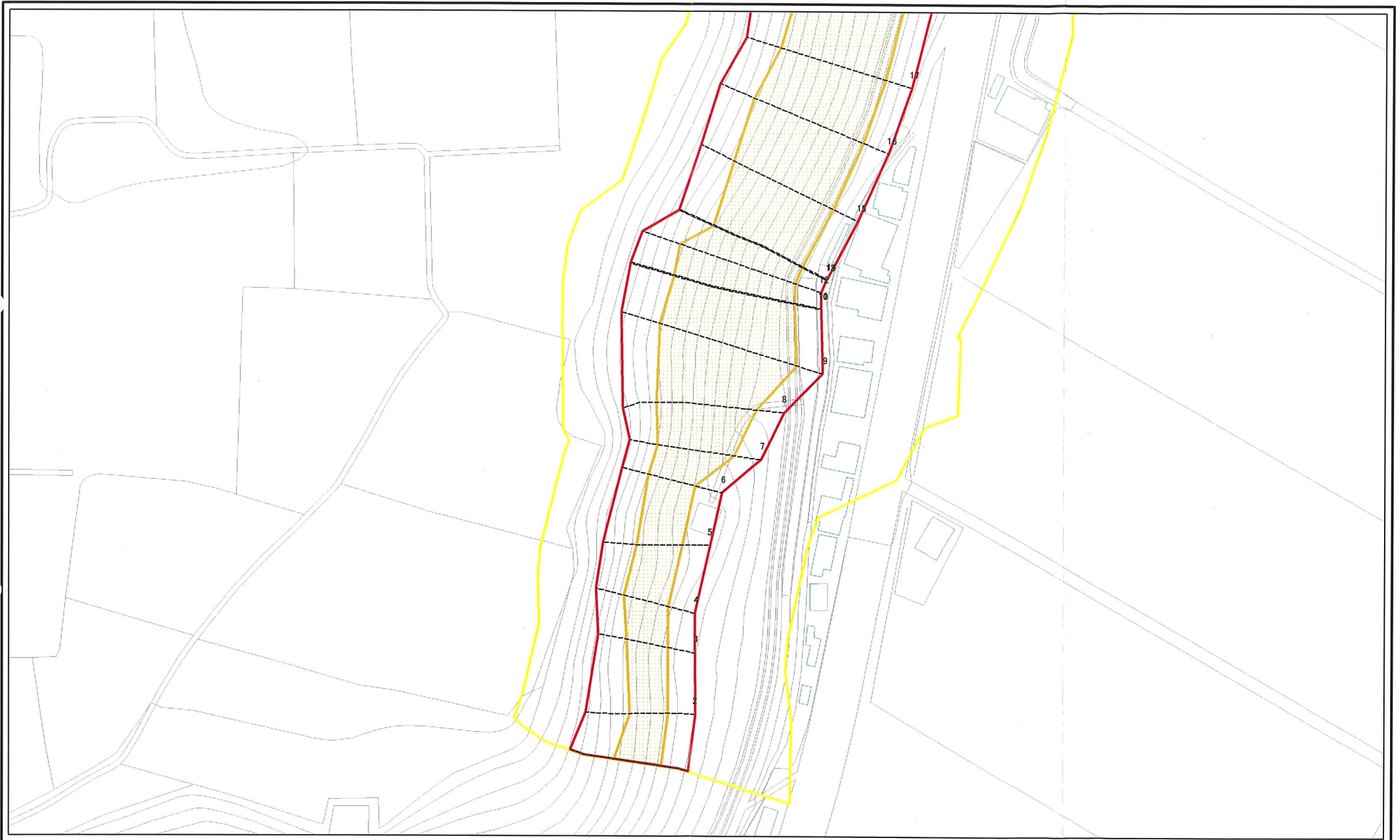
図中の数字は横断測線番号を示す

様式 - 2 (急)
土砂災害警戒区域・土砂災害特別警戒区域
区域図(その1)

土砂災害防止法施行令第二条の基準に該当する区域		土 縮尺 1:2,500
土砂災害防止法施行令第三条の基準に該当する区域		
土砂等の(移動)高さが1m以下の場合、土砂等の移動による力が100kN/mを超える区域		
土砂等の堆積の高さが3mを超える区域		
それ以外の区域		

自然現象の種類	急傾斜地の崩壊	箇所番号	344- -004-1
告示番号	茨城県告示第311号	箇所名	寺下
告示年月日	平成22年3月23日	所在地	茨城県常陸大宮市岩崎

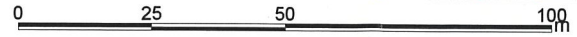
土砂災害警戒区域等の指定の公示に係る図書(その3) 1/2



図中の数字は横断測線番号を示す

様式-3(急) 1/2 土砂災害警戒区域・土砂災害特別警戒区域 区域図(その2)	土砂災害防止法施行令第二条の基準に該当する区域		N 縮尺 1:1,002	自然現象の種類 急傾斜地の崩壊	箇所番号 344-I-004-1
	土砂災害防止法施行令第三条の基準に該当する区域 土石等の(移動)高さが1m以下の場合、土石等の移動による力が100kN/mを超える区域 土石等の堆積の高さが3mを超える区域 それ以外の区域	 		告示番号 茨城県告示第311号	告示年月日 平成22年3月23日

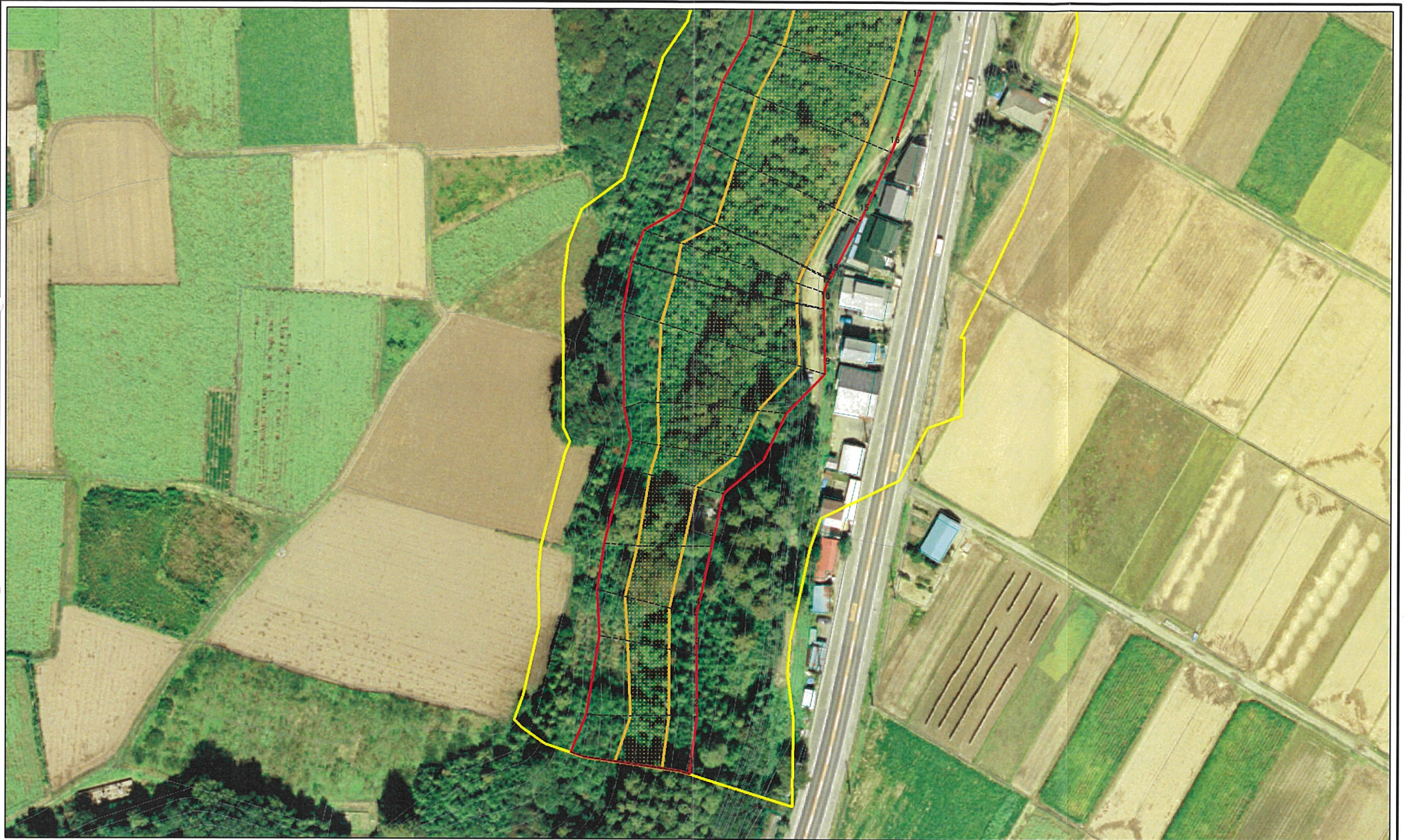
土砂災害警戒区域等の指定の公示に係る図書(その3) 2/2



図中の数字は横断測線番号を示す

様式-3(急) 2/2 土砂災害警戒区域・土砂災害特別警戒区域 区域図(その2)	土砂災害防止法施行令第二条の基準に該当する区域		自然現象の種類 急傾斜地の崩壊	箇所番号	344-I-004-1
	土砂災害防止法施行令第三条の基準に該当する区域			告示番号	茨城県告示第311号
	土石等の(移動)高さが1m以下の場合、土石等の移動による力が100kN/mを超える区域		縮尺	告示年月日	平成22年3月23日
	土石等の堆積の高さが3mを超える区域		1:1,000	所在地	茨城県常陸大宮市岩崎
	それ以外の区域				

土砂災害警戒区域等の指定の公示に係る図書(その3) 1/2



図中の数字は横断測線番号を示す

様式-3(急) 1/2

土砂災害警戒区域・土砂災害特別警戒区域
区域図(その2)

土砂災害防止法施行令第二条の基準に該当する区域
土砂災害防止法
施行令第三条の
基準に該当する
区域

0 25 50 100m
縮尺
1:1,002

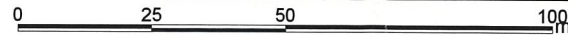
自然現象
の種類
告示番号
告示年月日

急傾斜地の崩壊
茨城県告示第311号
平成22年3月23日

箇所番号
箇所名
所在地

344-I-004-1
寺下
茨城県常陸大宮市岩崎

土砂災害警戒区域等の指定の公示に係る図書(その3) 2/2



図中の数字は横断測線番号を示す

様式-3(急) 2/2
土砂災害警戒区域・土砂災害特別警戒区域
区域図(その2)

土砂災害防止法施行令第二条の基準に該当する区域
土砂災害防止法施行令第三条の基準に該当する区域
それ以外の区域

縮尺
1:1,000

自然現象の種類
告示番号
告示年月日

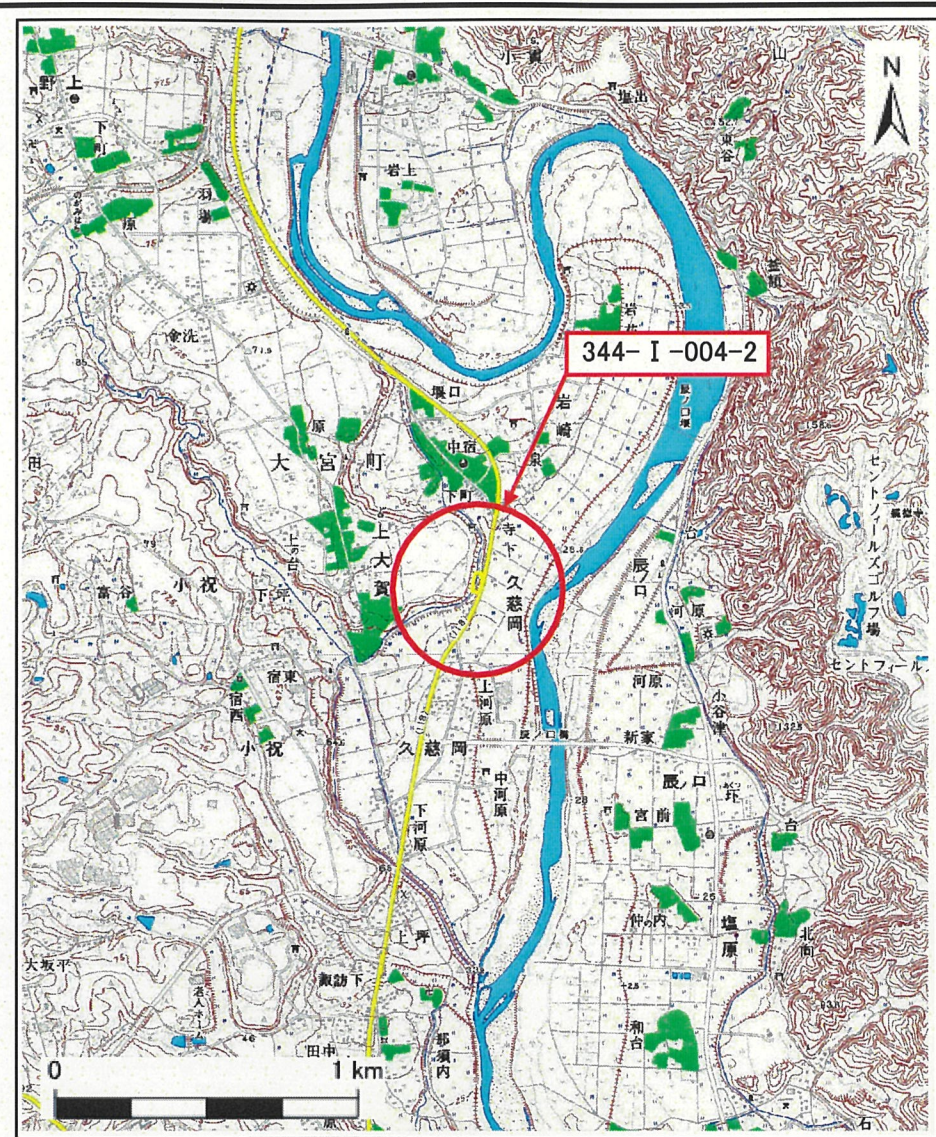
急傾斜地の崩壊
茨城県告示第311号
平成22年3月23日

箇所番号	344-I-004-1
箇所名	寺下
所在地	茨城県常陸大宮市岩崎

土砂災害警戒区域等の指定の公示に係る図書(その1)



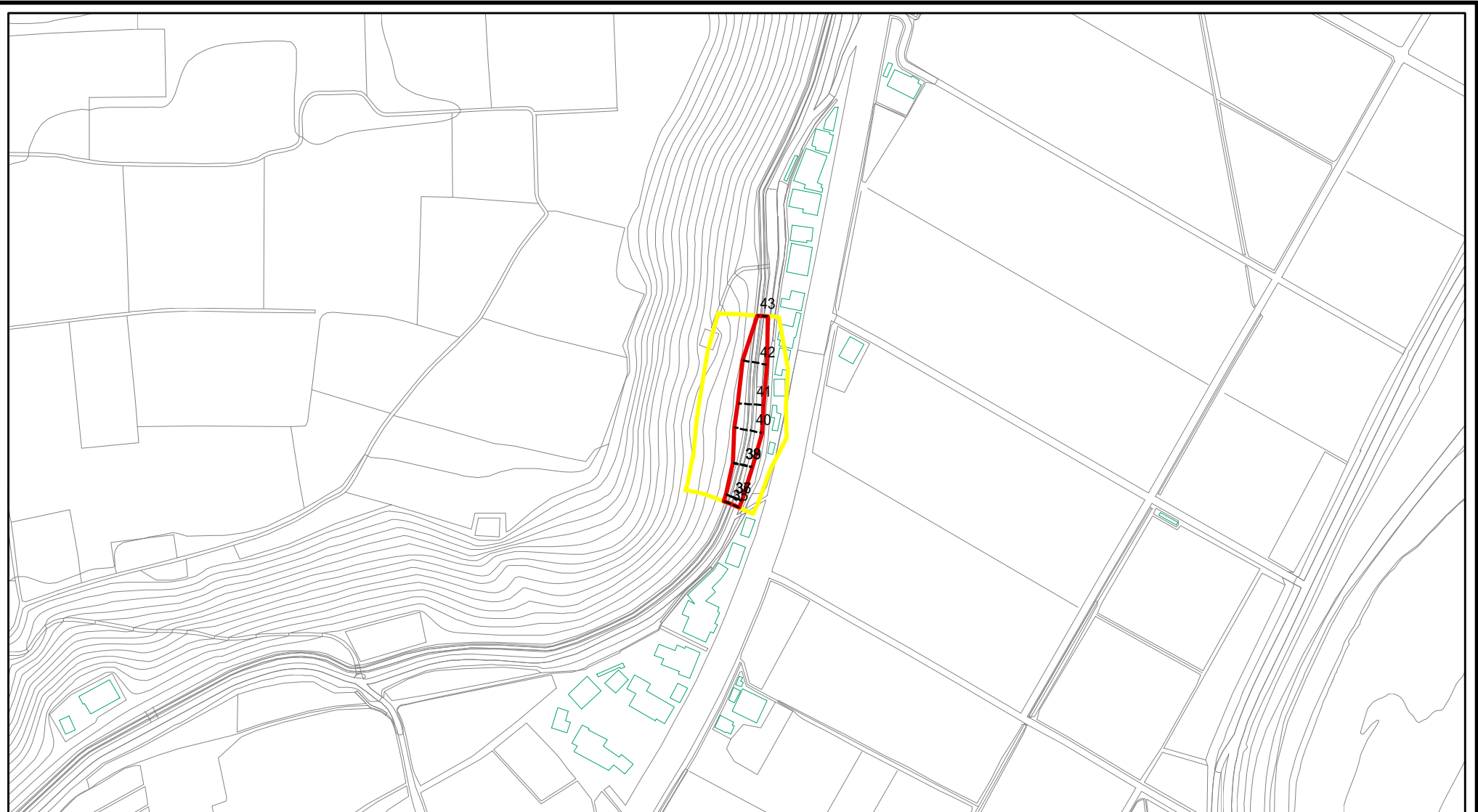
(1/200,000)



(1/25,000)

様式-1(急) 土砂災害警戒区域・土砂災害特別警戒区域 位置図	自然現象の種類	急傾斜地の崩壊
	箇所番号	344-I-004-2
	箇所名	寺下
	所在地	茨城県常陸大宮市岩崎

土砂災害警戒区域等の指定の公示に係る図書(その2)



0 25 50 100
m

図中の数字は横断測線番号を示す

様式 - 2 (急) 土砂災害警戒区域・土砂災害特別警戒区域 区域図(その1)	土砂災害防止法施行令第二条の基準に該当する区域		土 縮尺 1:2,500	自然現象の種類 急傾斜地の崩壊	箇所番号 344- -004-2
	土砂災害防止法施行令第三条の基準に該当する区域			告示番号 茨城県告示第311号	箇所名 寺下
	それ以外の区域			告示年月日 平成22年3月23日	所在地 茨城県常陸大宮市岩崎

土砂災害警戒区域等の指定の公示に係る図書(その2)



図中の数字は横断測線番号を示す

様式 - 2 (急)

土砂災害警戒区域・土砂災害特別警戒区域
区域図(その1)

土砂災害防止法施行令第二条の基準に該当する区域

土砂災害防止法
施行令第三条の
基準に該当する
区域



土

縮尺

1:2,500

自然現象
の種類

急傾斜地の崩壊

告示番号

茨城県告示第311号

告示年月日

平成22年3月23日

箇所番号

344- -004-2

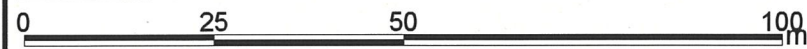
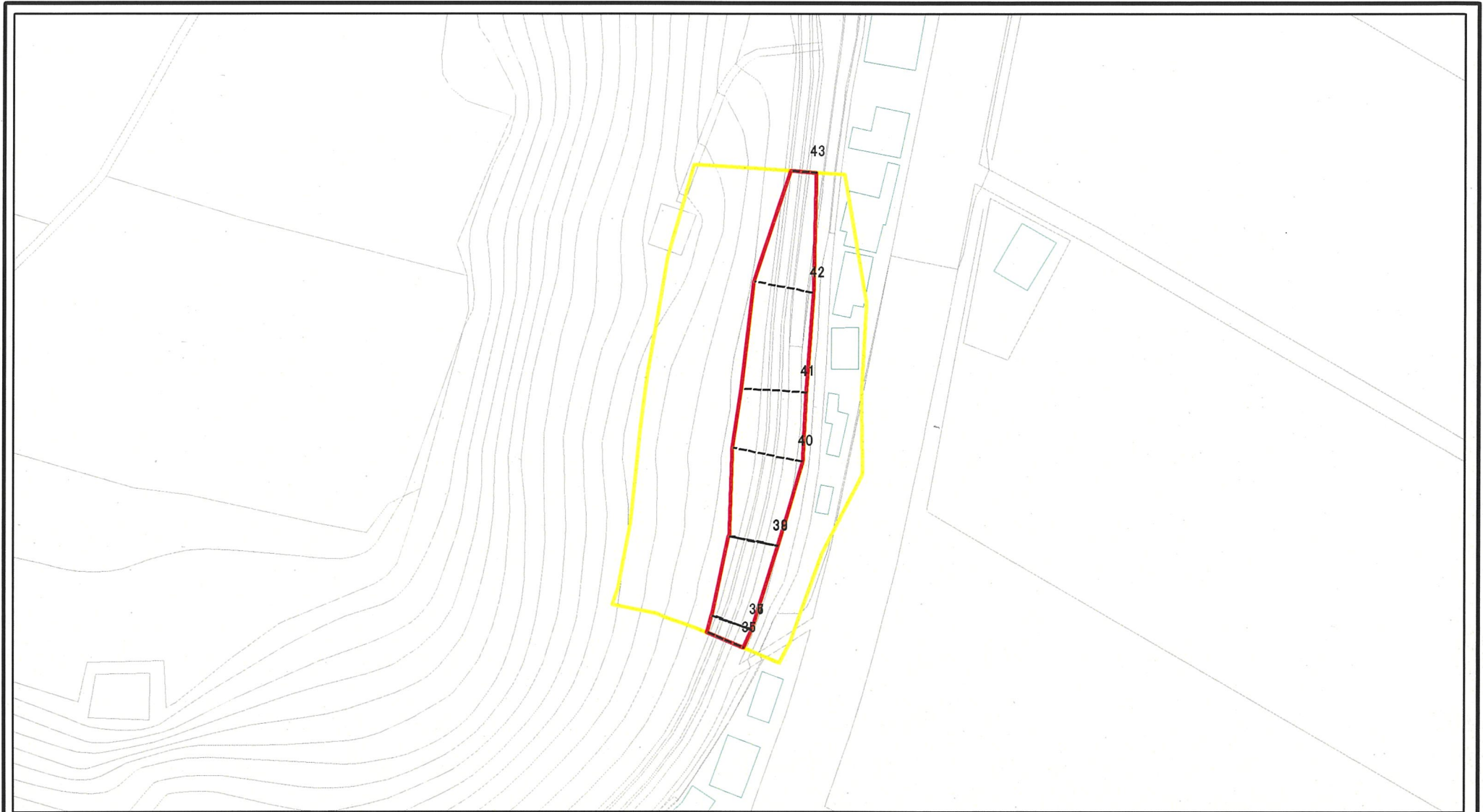
箇所名

寺下

所在地

茨城県常陸大宮市岩崎

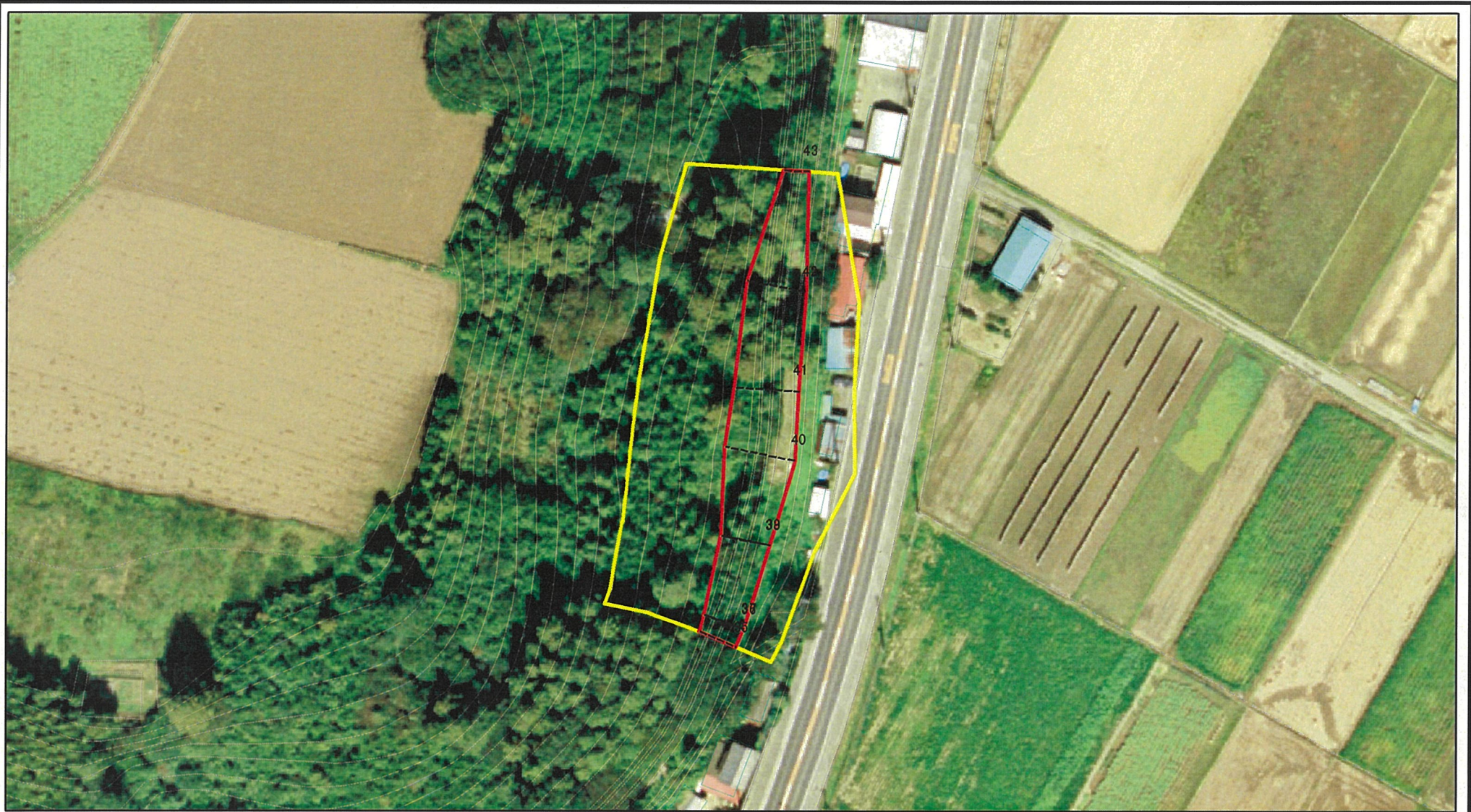
土砂災害警戒区域等の指定の公示に係る図書(その3)



図中の数字は横断測線番号を示す

様式-3(急) 土砂災害警戒区域・土砂災害特別警戒区域 区域図(その2)	土砂災害防止法施行令第二条の基準に該当する区域		N 縮尺 1:1,000	自然現象の種類	急傾斜地の崩壊	箇所番号	344-I-004-2
	土砂災害防止法施行令第三条の基準に該当する区域			告示番号	茨城県告示第311号	箇所名	寺下
	それ以外の区域			告示年月日	平成22年3月23日	所在地	茨城県常陸大宮市岩崎

土砂災害警戒区域等の指定の公示に係る図書(その3)



図中の数字は横断測線番号を示す

様式-3(急)
土砂災害警戒区域・土砂災害特別警戒区域
区域図(その2)

土砂災害防止法施行令第二条の基準に該当する区域	
土砂災害防止法施行令第三条の基準に該当する区域	
それ以外の区域	

N
縮尺
1:1,000

自然現象の種類	急傾斜地の崩壊	箇所番号	344-I-004-2
告示番号	茨城県告示第311号	箇所名	寺下
告示年月日	平成22年3月23日	所在地	茨城県常陸大宮市岩崎