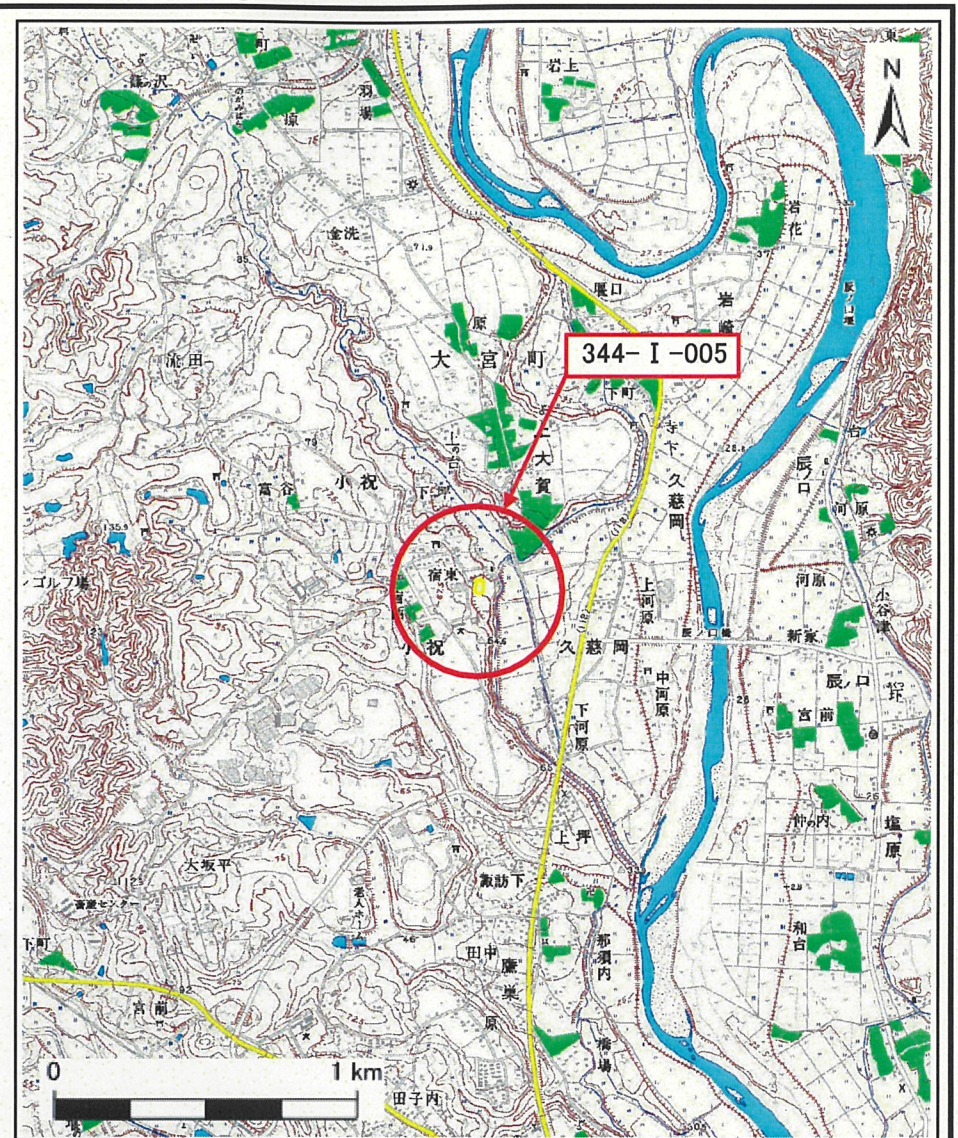


土砂災害警戒区域等の指定の公示に係る図書(その1)



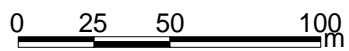
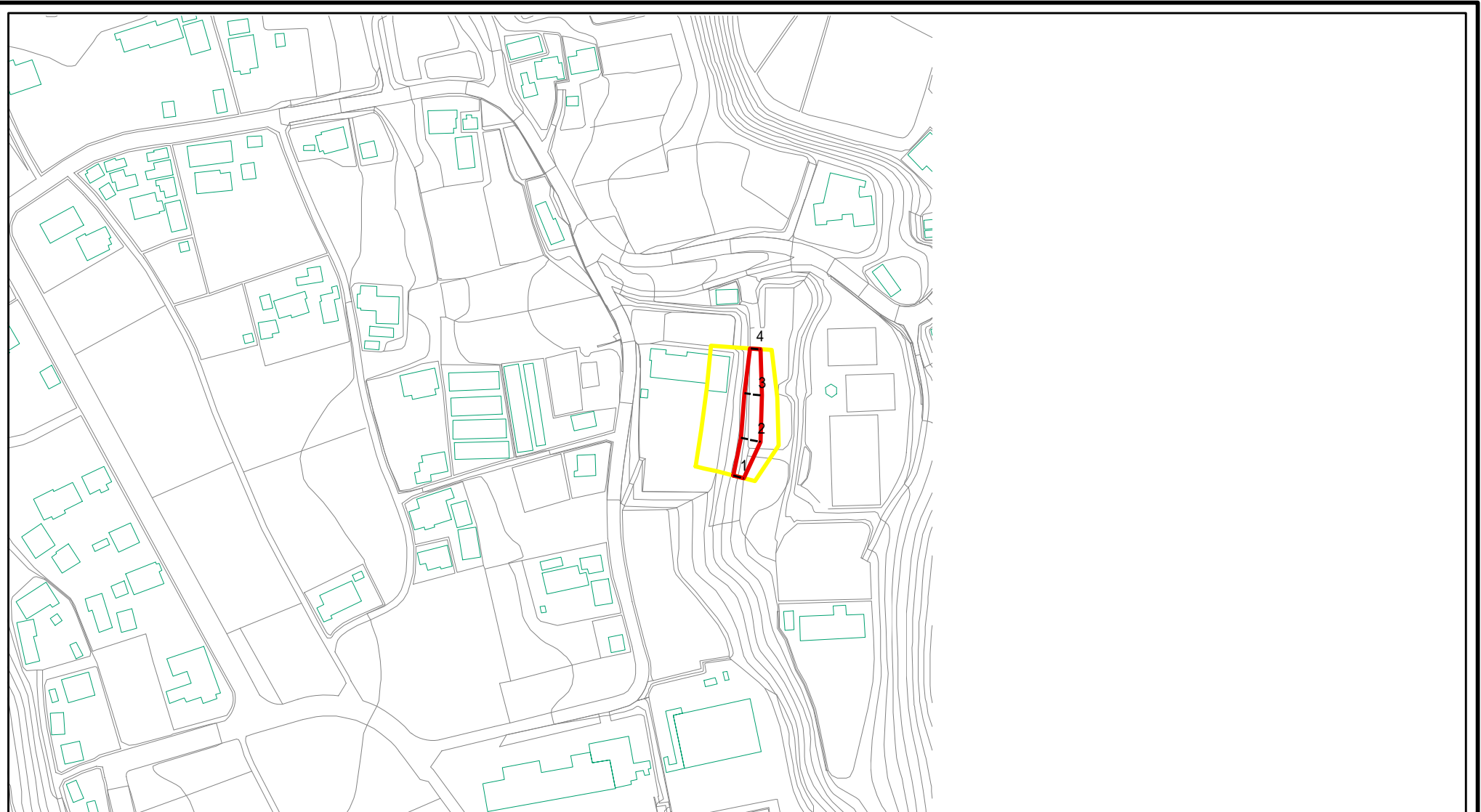
(1/200,000)



(1/25,000)

様式-1(急) 土砂災害警戒区域・土砂災害特別警戒区域 位置図	自然現象の種類	急傾斜地の崩壊
	箇所番号	344-I-005
	箇所名	大賀保育所
	所在地	茨城県常陸大宮市小祝

土砂災害警戒区域等の指定の公示に係る図書(その2)



図中の数字は横断測線番号を示す

様式 - 2 (急) 土砂災害警戒区域・土砂災害特別警戒区域 区域図(その1)	土砂災害防止法施行令第二条の基準に該当する区域		土 縮尺 1:2,500	自然現象の種類 急傾斜地の崩壊	箇所番号 344- -005
	土砂災害防止法施行令第三条の基準に該当する区域			告示番号 茨城県告示第311号	箇所名 大賀保育所
	それ以外の区域			告示年月日 平成22年3月23日	所在地 茨城県常陸大宮市小祝

土砂災害警戒区域等の指定の公示に係る図書(その2)



0 25 50 100
m

図中の数字は横断測線番号を示す

様式 - 2 (急)

土砂災害警戒区域・土砂災害特別警戒区域
区域図(その1)

土砂災害防止法施行令第二条の基準に該当する区域



土砂災害防止法
施行令第三条の
基準に該当する
区域



それ以外の区域



土

縮尺

1:2,500

自然現象
の種類

急傾斜地の崩壊

告示番号

茨城県告示第311号

告示年月日

平成22年3月23日

箇所番号

344- -005

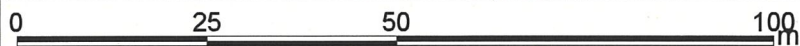
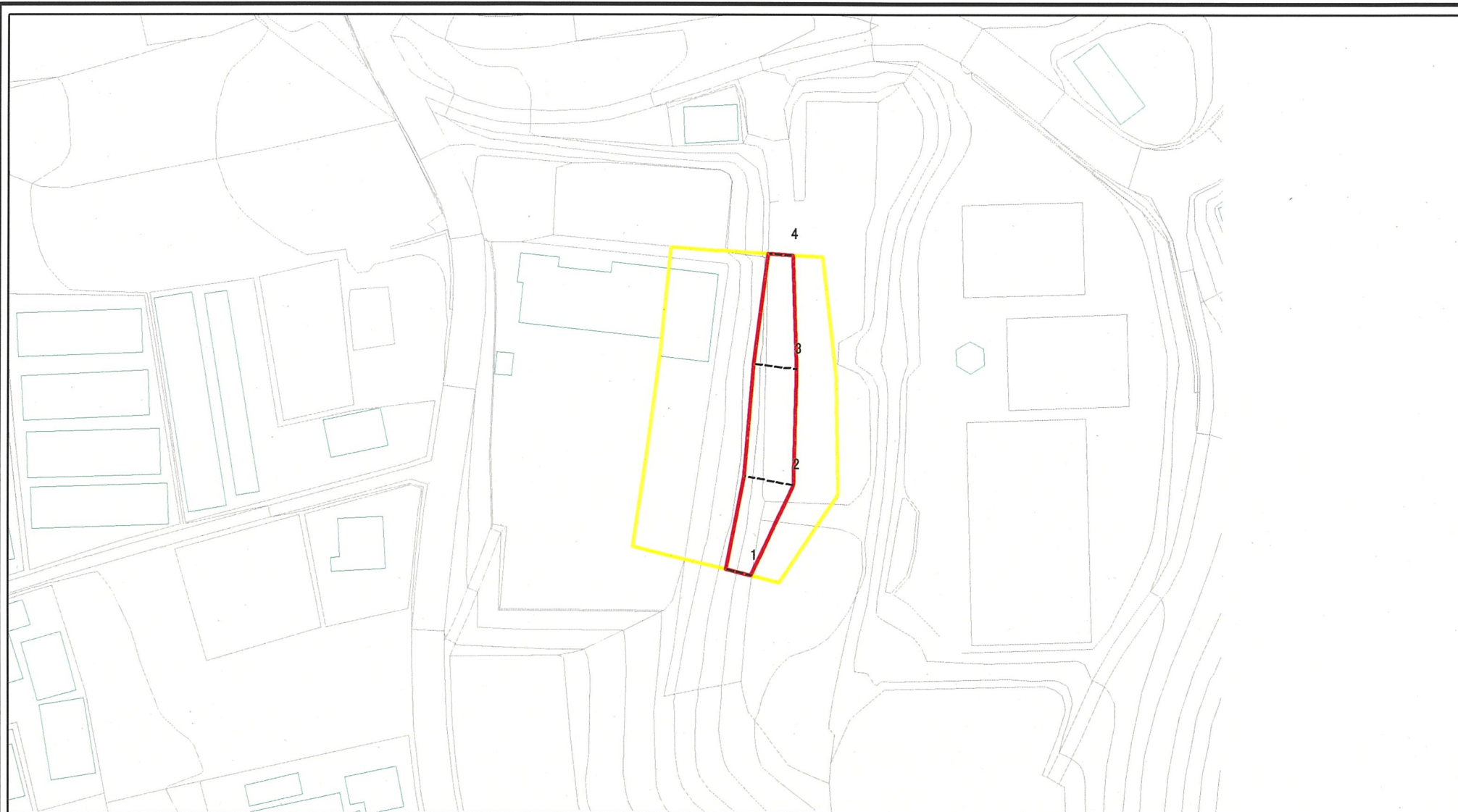
箇所名

大賀保育所

所在地

茨城県常陸大宮市小祝

土砂災害警戒区域等の指定の公示に係る図書(その3)



図中の数字は横断測線番号を示す

様式-3(急)

土砂災害警戒区域・土砂災害特別警戒区域図(その2)

土砂災害防止法施行令第二条の基準に該当する区域	
土砂災害防止法施行令第三条の基準に該当する区域	
それ以外の区域	

縮尺
1:1,000

自然現象の種類

急傾斜地の崩壊

箇所番号

344-I-005

告示番号

茨城県告示第311号

箇所名

大賀保育所

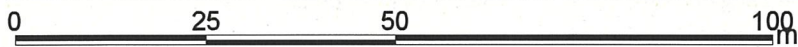
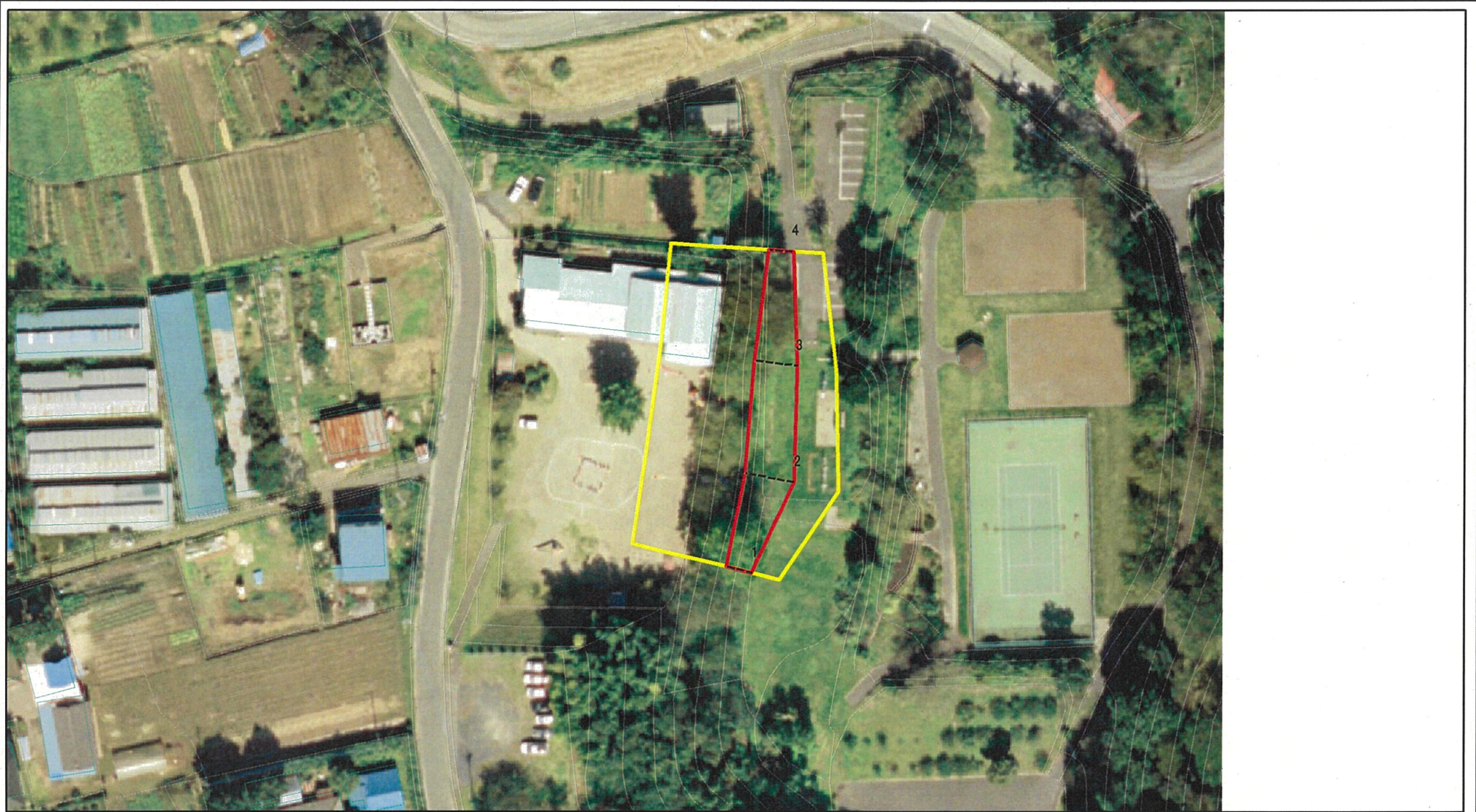
告示年月日

平成22年3月23日

所在地

茨城県常陸大宮市小祝

土砂災害警戒区域等の指定の公示に係る図書(その3)



図中の数字は横断測線番号を示す

様式-3(急) 土砂災害警戒区域・土砂災害特別警戒区域 区域図(その2)	土砂災害防止法施行令第二条の基準に該当する区域		N 縮尺 1:1,000	自然現象の種類	急傾斜地の崩壊	箇所番号	344-I-005
	土砂災害防止法施行令第三条の基準に該当する区域			告示番号	茨城県告示第311号	箇所名	大賀保育所
	土石等の(移動)高さが1m以下の場合、土石等の移動による力が100kN/mを超える区域			告示年月日	平成22年3月23日	所在地	茨城県常陸大宮市小祝
	土石等の堆積の高さが3mを超える区域						
	それ以外の区域						