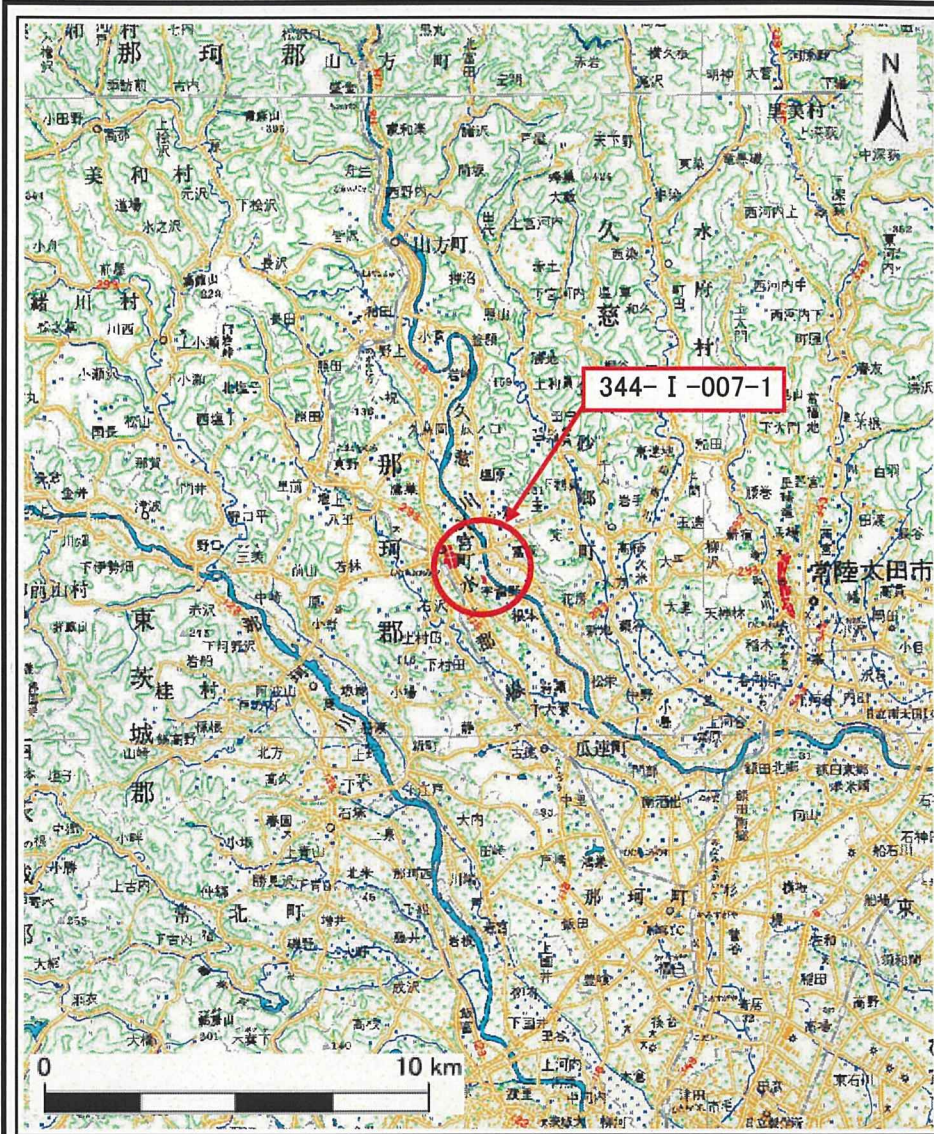
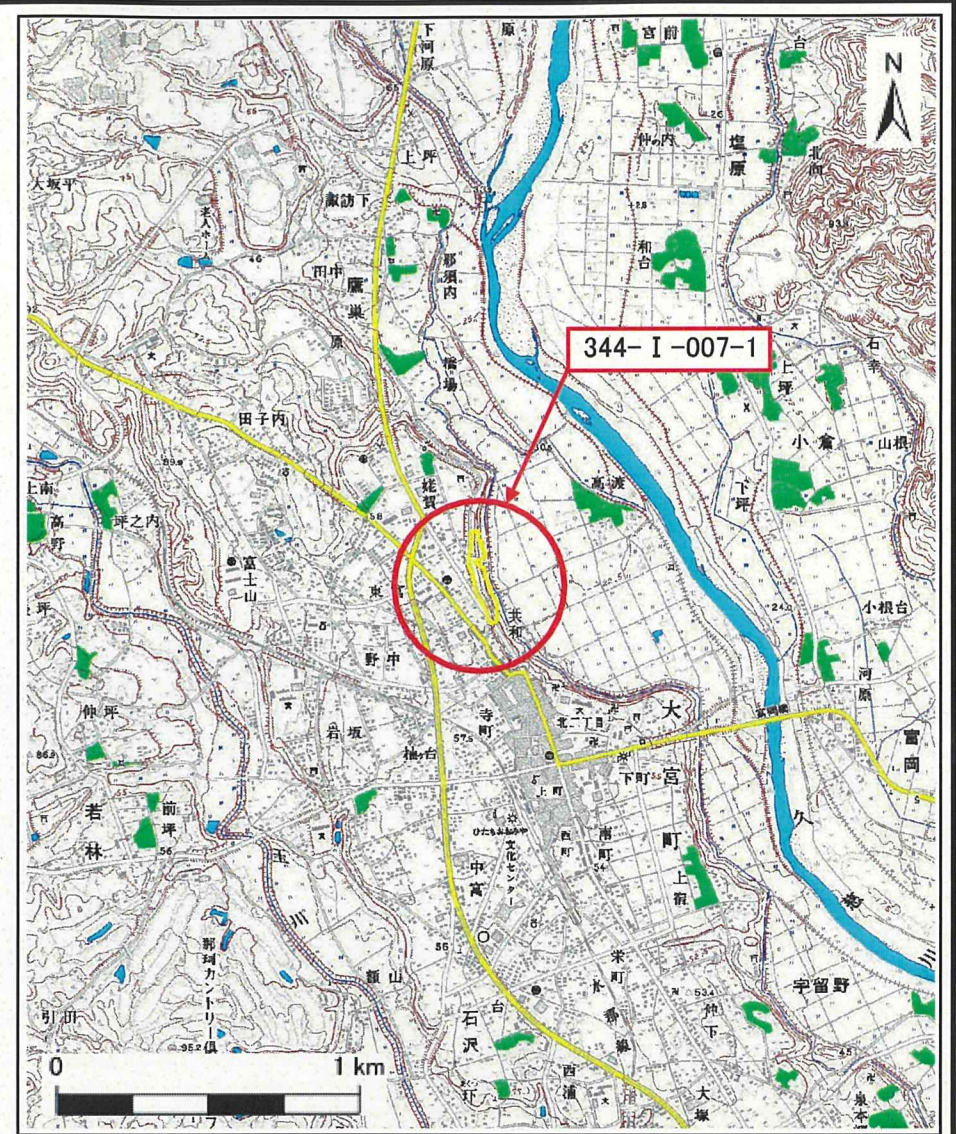


土砂災害警戒区域等の指定の公示に係る図書(その1)



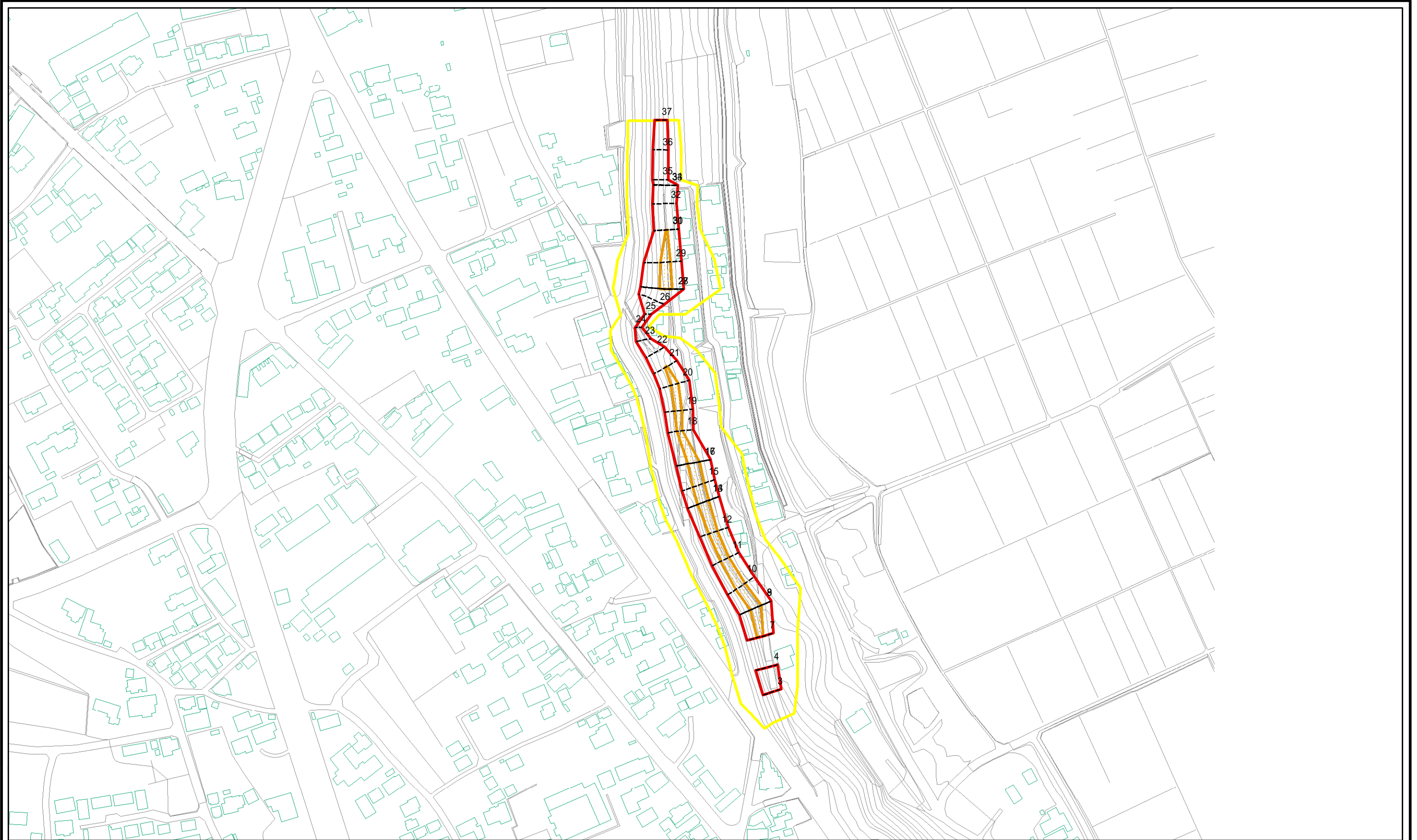
(1/200,000)



(1/25,000)

様式-1(急) 土砂災害警戒区域・土砂災害特別警戒区域 位置図	自然現象の種類	急傾斜地の崩壊
	箇所番号	344-I-007-1
	箇所名	北三丁目
	所在地	茨城県常陸大宮市東富町

土砂災害警戒区域等の指定の公示に係る図書(その2)

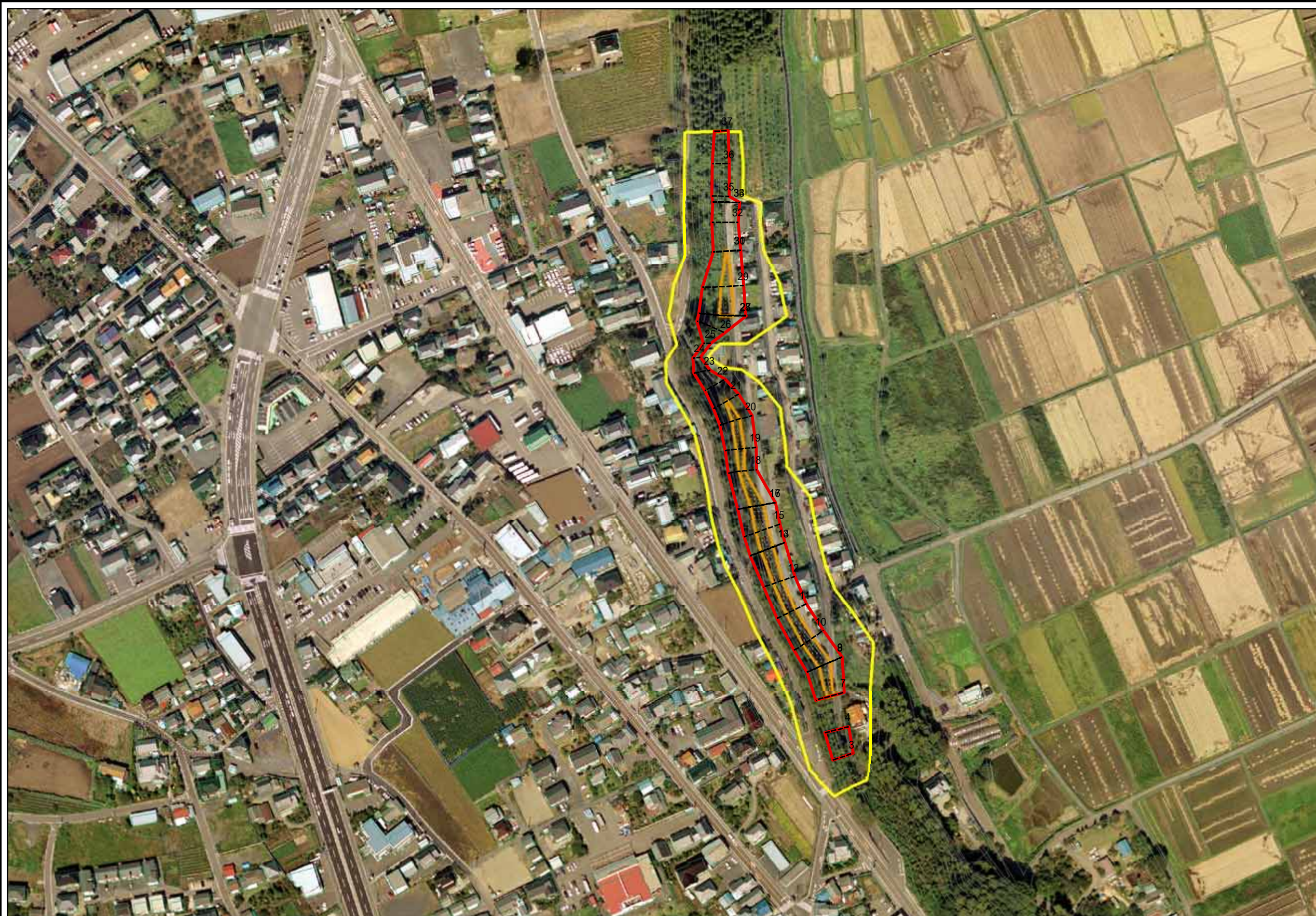


0 25 50 100
m

図中の数字は横断測線番号を示す

様式 - 2 (急) 土砂災害警戒区域・土砂災害特別警戒区域 区域図(その1)	土砂災害防止法施行令第二条の基準に該当する区域		土 縮尺 1:2,500	自然現象の種類	急傾斜地の崩壊	箇所番号	344- -007-1
	土砂災害防止法施行令第三条の基準に該当する区域			告示番号	茨城県告示第311号	箇所名	北三丁目
	それ以外の区域			告示年月日	平成22年3月23日	所在地	茨城県常陸大宮市東富町

土砂災害警戒区域等の指定の公示に係る図書(その2)



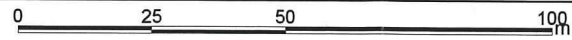
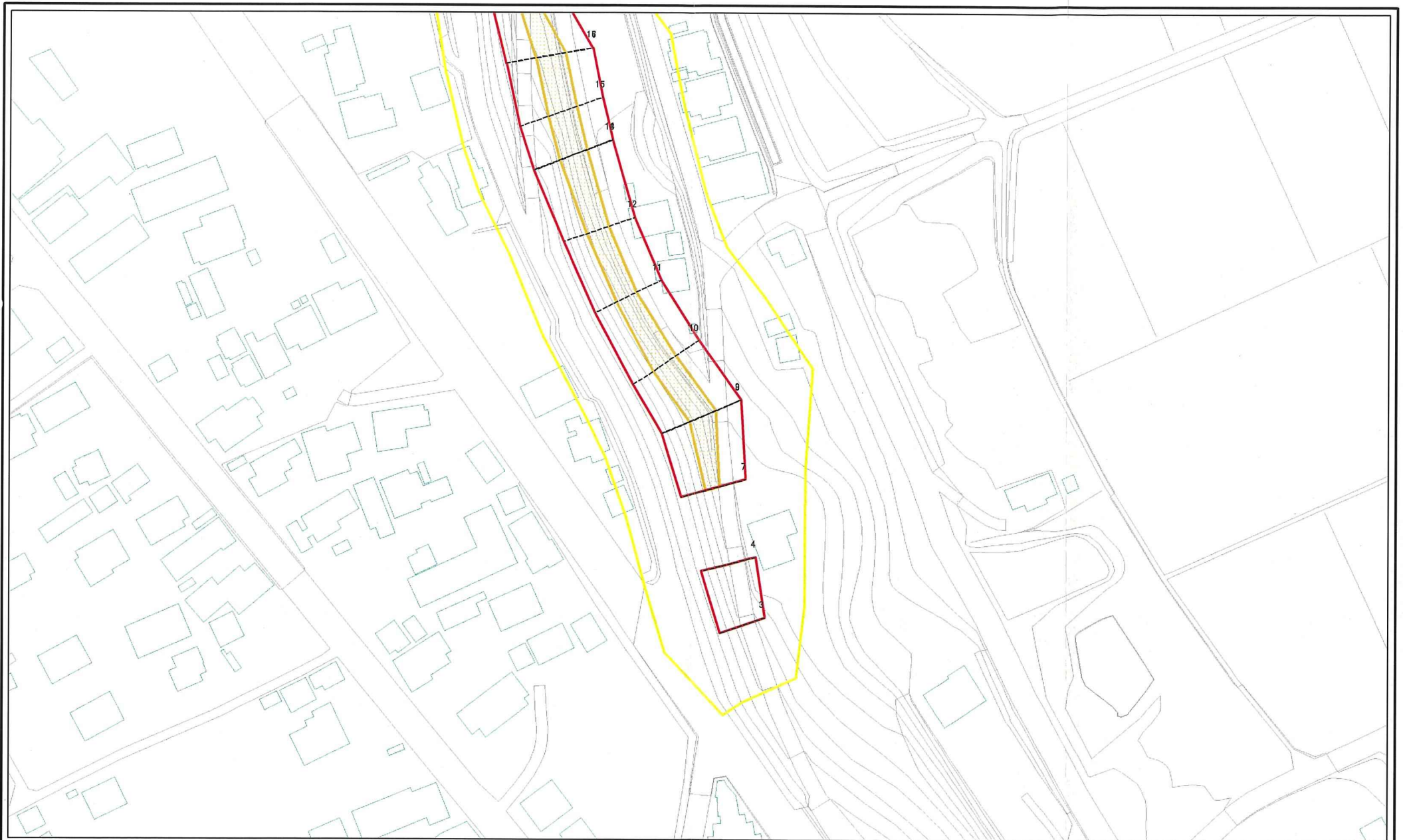
0 25 50 100
m

図中の数字は横断測線番号を示す

様式 - 2 (急)
土砂災害警戒区域・土砂災害特別警戒区域
区域図(その1)

土砂災害防止法施行令第二条の基準に該当する区域		土 縮尺 1:2,500	自然現象の種類	急傾斜地の崩壊	箇所番号	344- -007-1
土砂災害防止法施行令第三条の基準に該当する区域			告示番号	茨城県告示第311号	箇所名	北三丁目
土砂等の(移動)高さが1m以下の場合、土砂等の移動による力が100kN/mを超える区域			告示年月日	平成22年3月23日	所在地	茨城県常陸大宮市東富町
土砂等の堆積の高さが3mを超える区域						
それ以外の区域						

土砂災害警戒区域等の指定の公示に係る図書(その3) 1/3



図中の数字は横断測線番号を示す

様式-3(急) 1/3

土砂災害警戒区域・土砂災害特別警戒区域図(その2)

土砂災害防止法施行令第二条の基準に該当する区域
 土砂災害防止法施行令第三条の基準に該当する区域
 それ以外の区域

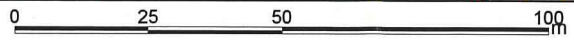
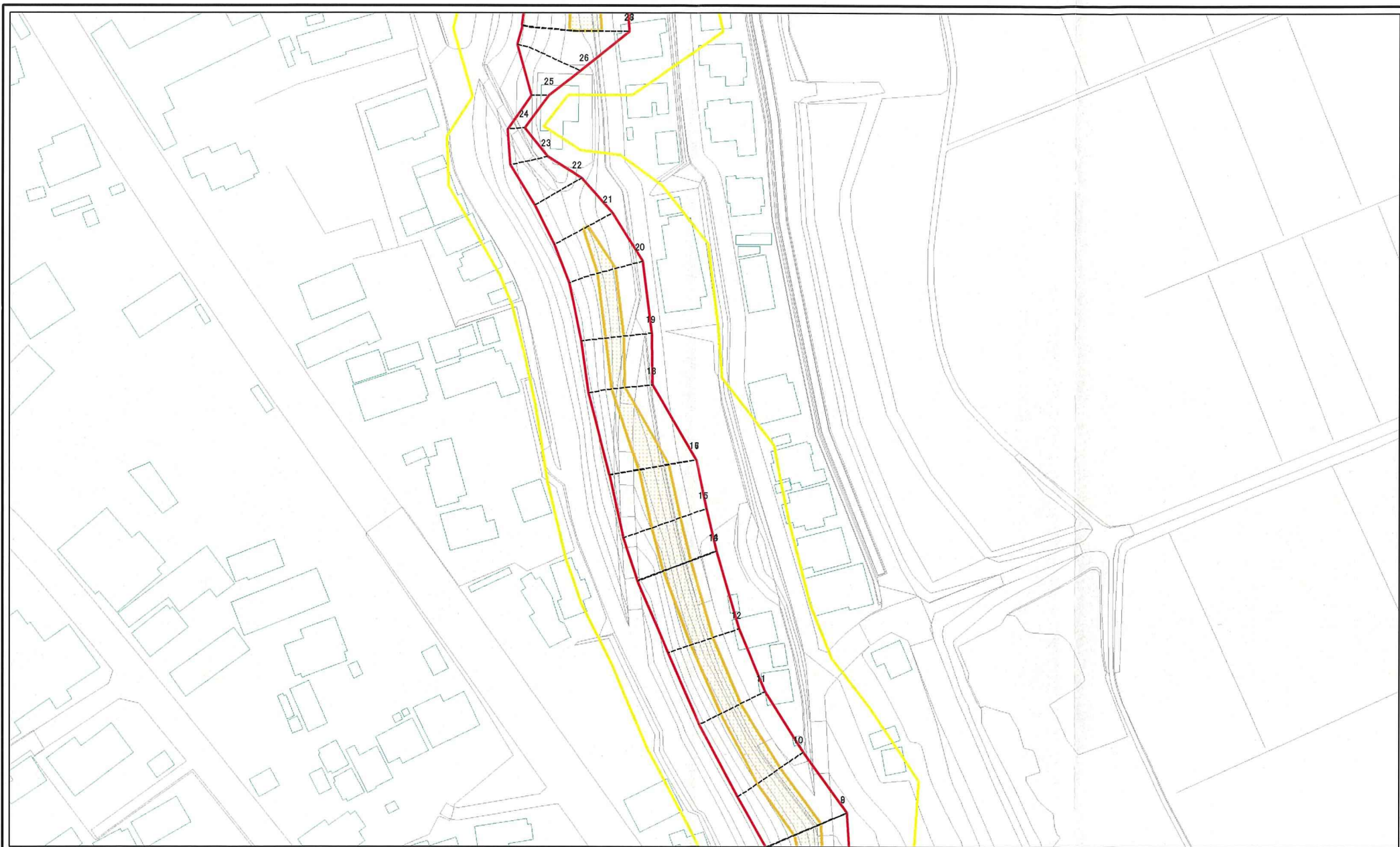
縮尺
 1:1,000

告示番号
 告示年月日

自然現象の種類
 急傾斜地の崩壊
 茨城県告示第311号
 平成22年3月23日

箇所番号
 箇所名
 所在地
 344-I-007-1
 北三丁目
 茨城県常陸大宮市東富町

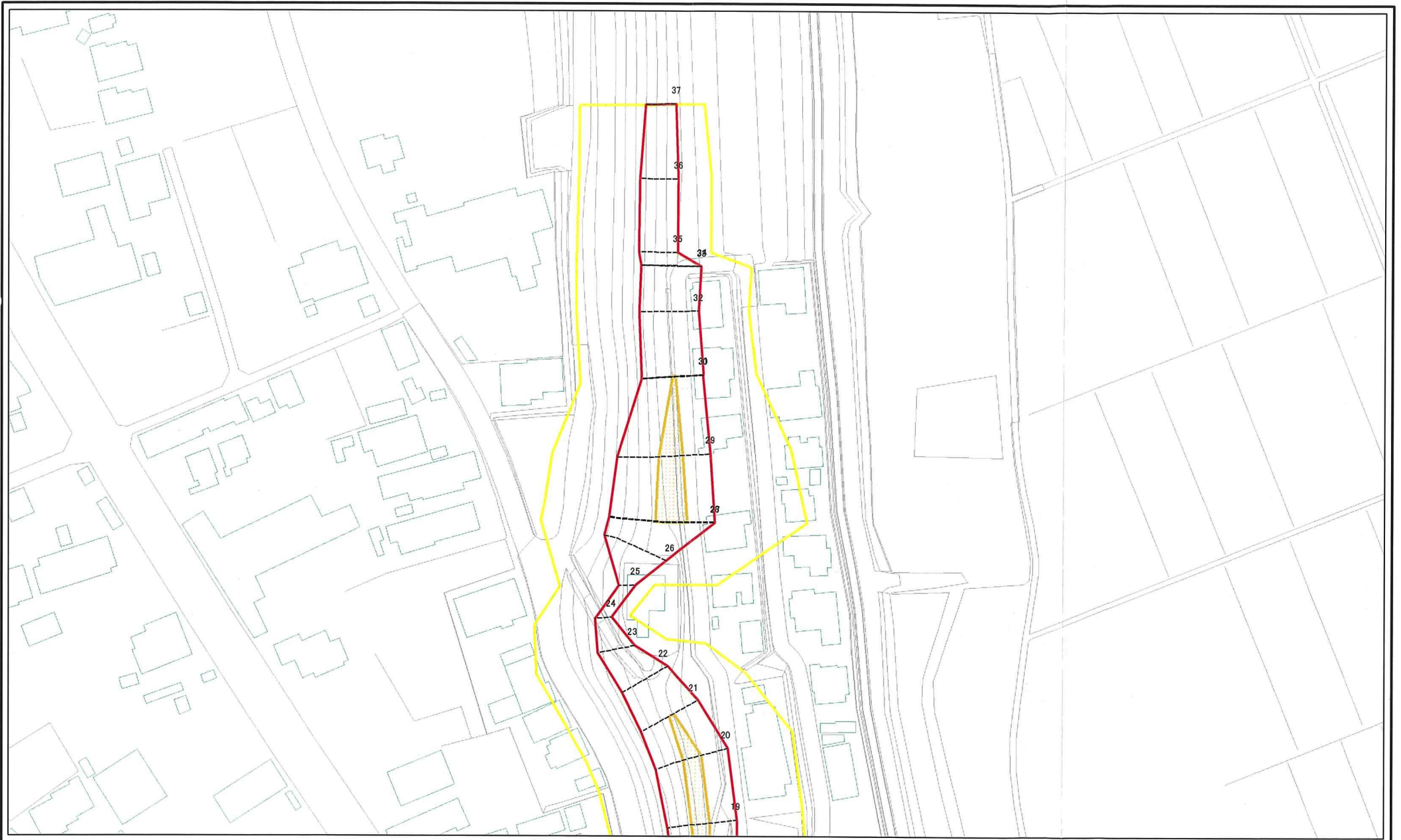
土砂災害警戒区域等の指定の公示に係る図書(その3) 2/3



図中の数字は横断測線番号を示す

様式-3(急) 2/3 土砂災害警戒区域・土砂災害特別警戒区域 区域図(その2)	土砂災害防止法施行令第二条の基準に該当する区域		N 縮尺 1:1,000	自然現象の種類	急傾斜地の崩壊	箇所番号	344-I-007-1
	土砂災害防止法施行令第三条の基準に該当する区域			告示番号	茨城県告示第311号	箇所名	北三丁目
	それ以外の区域			告示年月日	平成22年3月23日	所在地	茨城県常陸大宮市東富町

土砂災害警戒区域等の指定の公示に係る図書(その3) 3/3



図中の数字は横断測線番号を示す

様式-3(急) 3/3 土砂災害警戒区域・土砂災害特別警戒区域 区域図(その2)	土砂災害防止法施行令第二条の基準に該当する区域		N 縮尺 1:1,000	自然現象の種類	急傾斜地の崩壊	箇所番号	344-I-007-1
	土砂災害防止法施行令第三条の基準に該当する区域			告示番号	茨城県告示第311号	箇所名	北三丁目
	土砂等の(移動)高さが1m以下の場合、土砂等の移動による力が100kN/mを超える区域			告示年月日	平成22年3月23日	所在地	茨城県常陸大宮市東富町
	土砂等の堆積の高さが3mを超える区域						
	それ以外の区域						

土砂災害警戒区域等の指定の公示に係る図書(その3) 1/3



図中の数字は横断測線番号を示す

様式-3(急) 1/3

土砂災害警戒区域・土砂災害特別警戒区域
区域図(その2)

土砂災害防止法施行令第二条の基準に該当する区域
土砂等の(移動)高さが1m以下の場合、
土砂等の移動による力が100kN/mを超える区域
土砂災害防止法
施行令第三条の
基準に該当する
区域
それ以外の区域

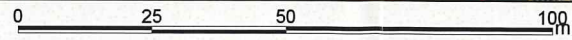
縮尺
1:1,000

告示番号
告示年月日

自然現象
の種類
急傾斜地の崩壊

箇所番号
箇所名
所在地

344-I-007-1
茨城県告示第311号
平成22年3月23日
北三丁目
茨城県常陸大宮市東富町



図中の数字は横断測線番号を示す

様式-3(急) 2/3

土砂災害警戒区域・土砂災害特別警戒区域
区域図(その2)

土砂災害防止法施行令第二条の基準に該当する区域
土砂災害防止法
施行令第三条の
基準に該当する
区域
土石等の(移動)高さが1m以下の場合、
土石等の移動による力が100kN/mを超える区域
土石等の堆積の高さが3mを超える区域
それ以外の区域

縮尺
1:1,000



自然現象の種類	急傾斜地の崩壊	箇所番号	344-I-007-1
告示番号	茨城県告示第311号	箇所名	北三丁目
告示年月日	平成22年3月23日	所在地	茨城県常陸大宮市東富町

土砂災害警戒区域等の指定の公示に係る図書(その3) 3/3



図中の数字は横断測線番号を示す

様式-3(急) 3/3

土砂災害警戒区域・土砂災害特別警戒区域
区域図(その2)

土砂災害防止法施行令第二条の基準に該当する区域	
土砂災害防止法施行令第三条の基準に該当する区域	
それ以外の区域	

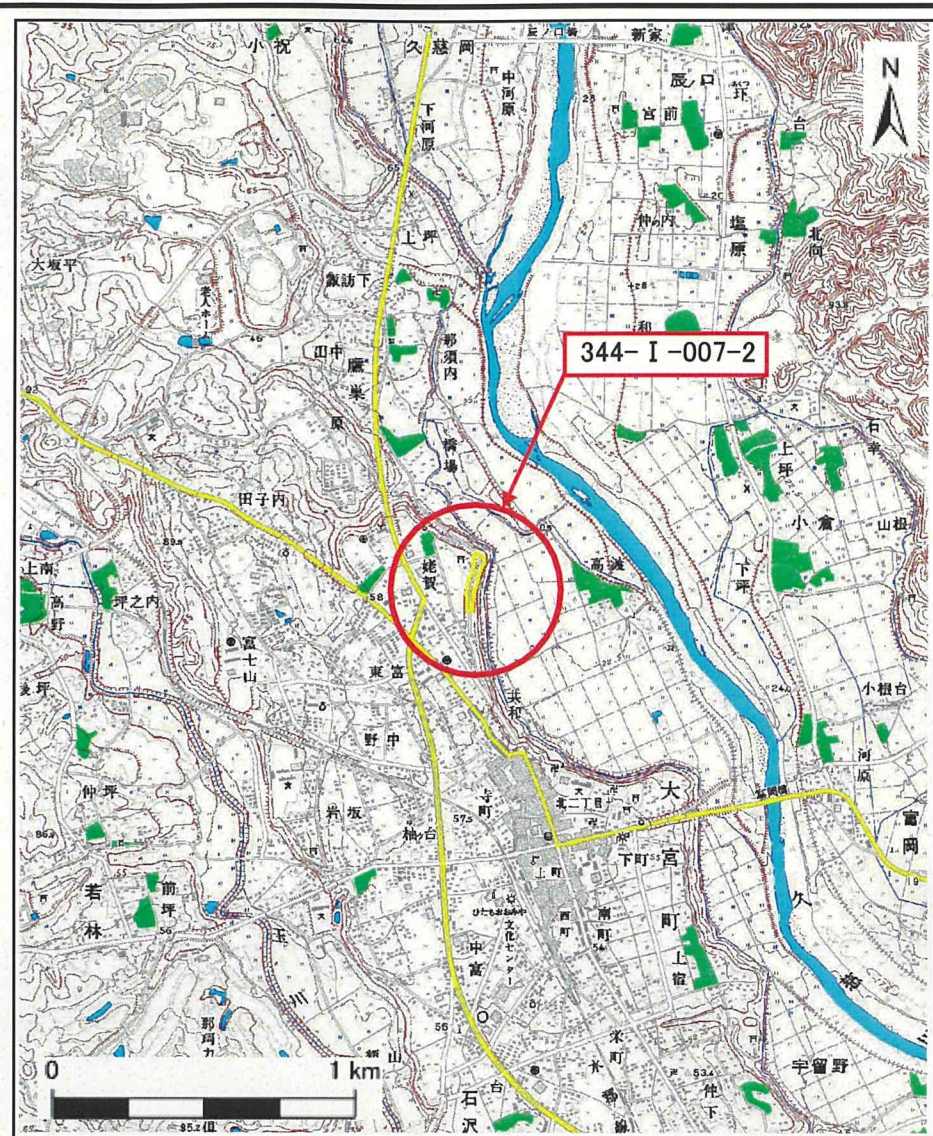
N	
縮尺	1:1,000

自然現象の種類	急傾斜地の崩壊	箇所番号	344-I-007-1
告示番号	茨城県告示第311号	箇所名	北三丁目
告示年月日	平成22年3月23日	所在地	茨城県常陸大宮市東富町

土砂災害警戒区域等の指定の公示に係る図書(その1)



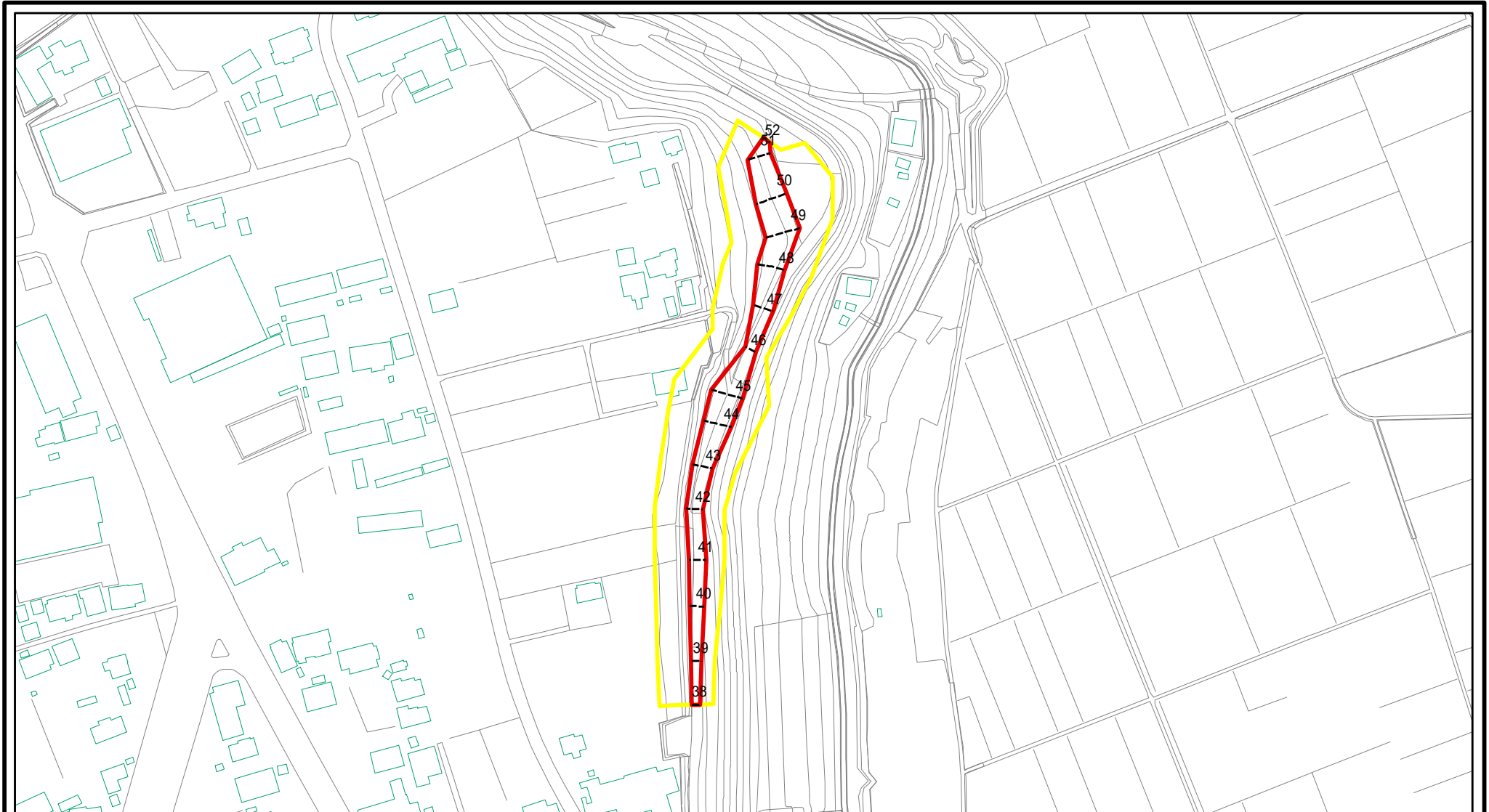
(1/200,000)



(1/25,000)

様式-1(急) 土砂災害警戒区域・土砂災害特別警戒区域 位置図	自然現象の種類	急傾斜地の崩壊
	箇所番号	344-I-007-2
	箇所名	北三丁目
	所在地	茨城県常陸大宮市東富町

土砂災害警戒区域等の指定の公示に係る図書(その2)



0 25 50 100
m

図中の数字は横断測線番号を示す

様式 - 2 (急)

土砂災害警戒区域・土砂災害特別警戒区域
区域図(その1)

土砂災害防止法施行令第二条の基準に該当する区域

土砂災害防止法
施行令第三条の
基準に該当する
区域



土

縮尺

1:2,500

自然現象
の種類

急傾斜地の崩壊

告示番号

茨城県告示第311号

告示年月日

平成22年3月23日

箇所番号

344- -007-2

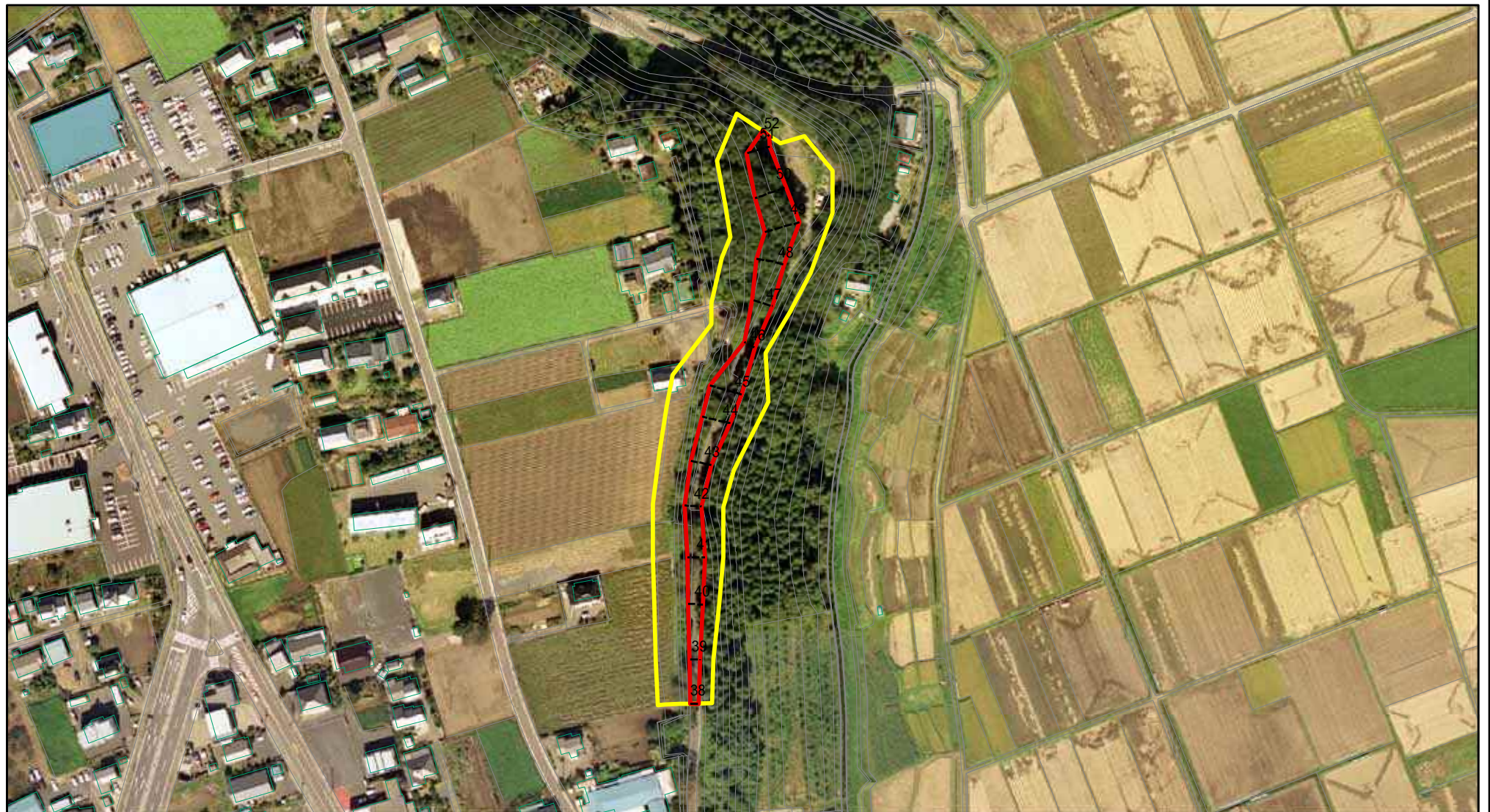
箇所名

北三丁目

所在地

茨城県常陸大宮市東富町

土砂災害警戒区域等の指定の公示に係る図書(その2)



0 25 50 100
m

図中の数字は横断測線番号を示す

様式 - 2 (急)
土砂災害警戒区域・土砂災害特別警戒区域
区域図(その1)

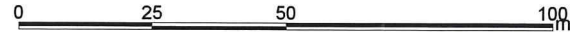
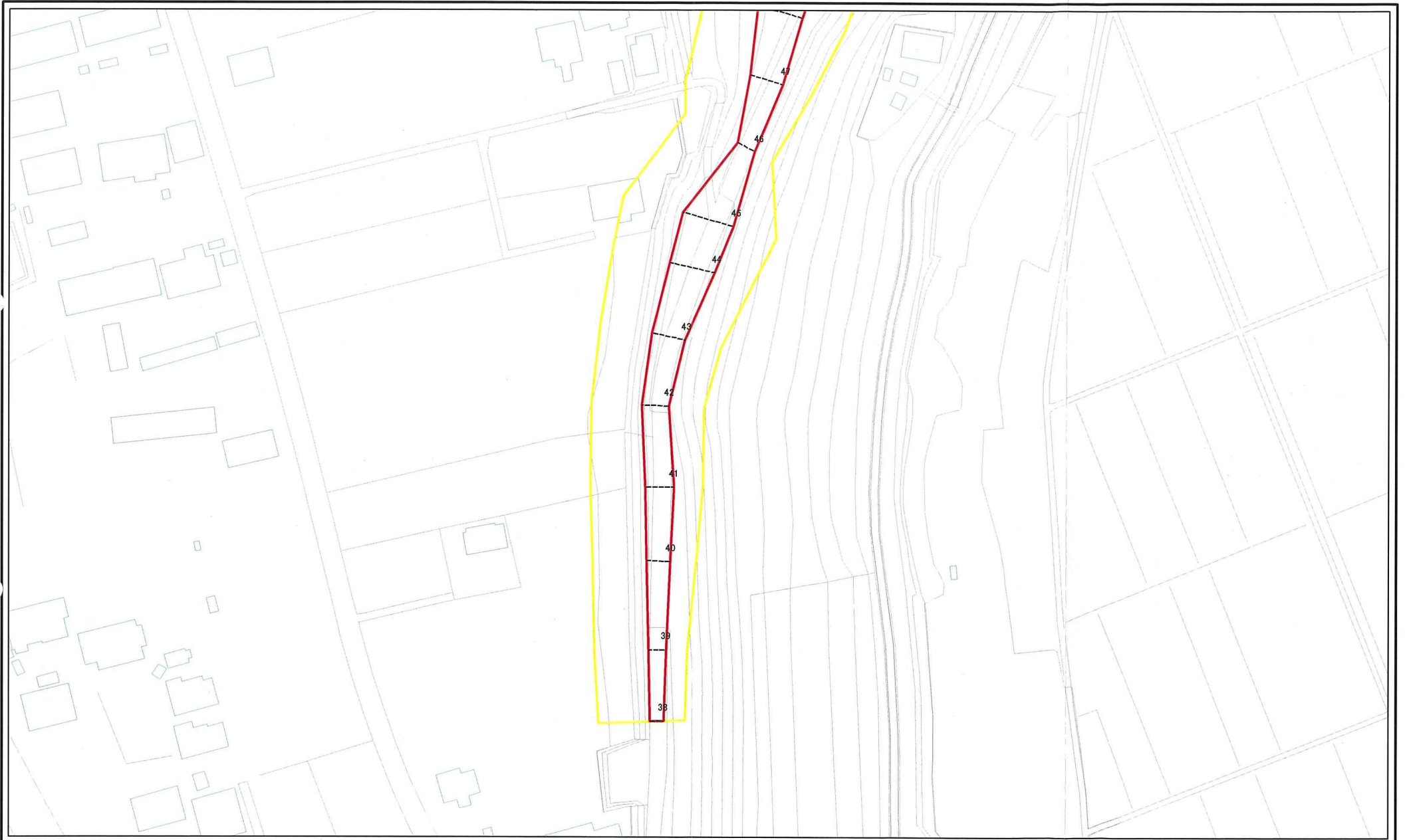
土砂災害防止法施行令第二条の基準に該当する区域
土砂災害防止法
施行令第三条の
基準に該当する
区域
土石等の(移動)高さが1m以下の場合、
土石等の移動による力が100kN/mを超える区域
土石等の堆積の高さが3mを超える区域
それ以外の区域

土
縮尺
1:2,500

自然現象
の種類
急傾斜地の崩壊
告示番号
茨城県告示第311号
告示年月日
平成22年3月23日

箇所番号
344- -007-2
箇所名
北三丁目
所在地
茨城県常陸大宮市東富町

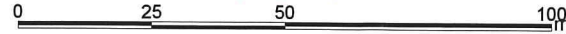
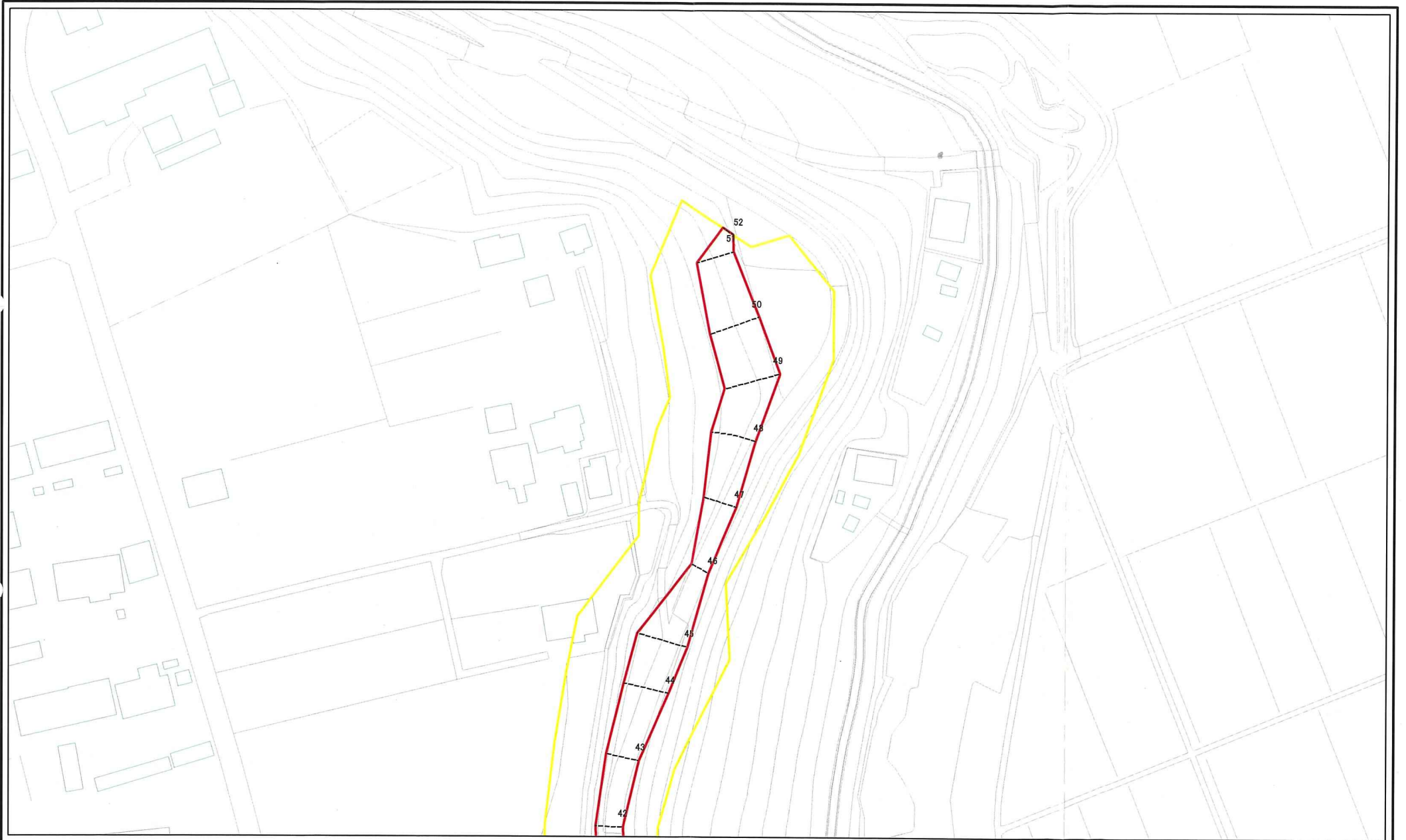
土砂災害警戒区域等の指定の公示に係る図書(その3) 1/2



図中の数字は横断測線番号を示す

様式-3(急) 1/2 土砂災害警戒区域・土砂災害特別警戒区域 区域図(その2)	土砂災害防止法施行令第二条の基準に該当する区域		N 縮尺 1:1,000	自然現象の種類	急傾斜地の崩壊	箇所番号	344-I-007-2
	土砂災害防止法施行令第三条の基準に該当する区域			告示番号	茨城県告示第311号	箇所名	北三丁目
	土石等の(移動)高さが1m以下の場合、土石等の移動による力が100kN/mを超える区域			告示年月日	平成22年3月23日	所在地	茨城県常陸大宮市東富町
	土石等の堆積の高さが3mを超える区域						
	それ以外の区域						

土砂災害警戒区域等の指定の公示に係る図書(その3) 2/2



図中の数字は横断測線番号を示す

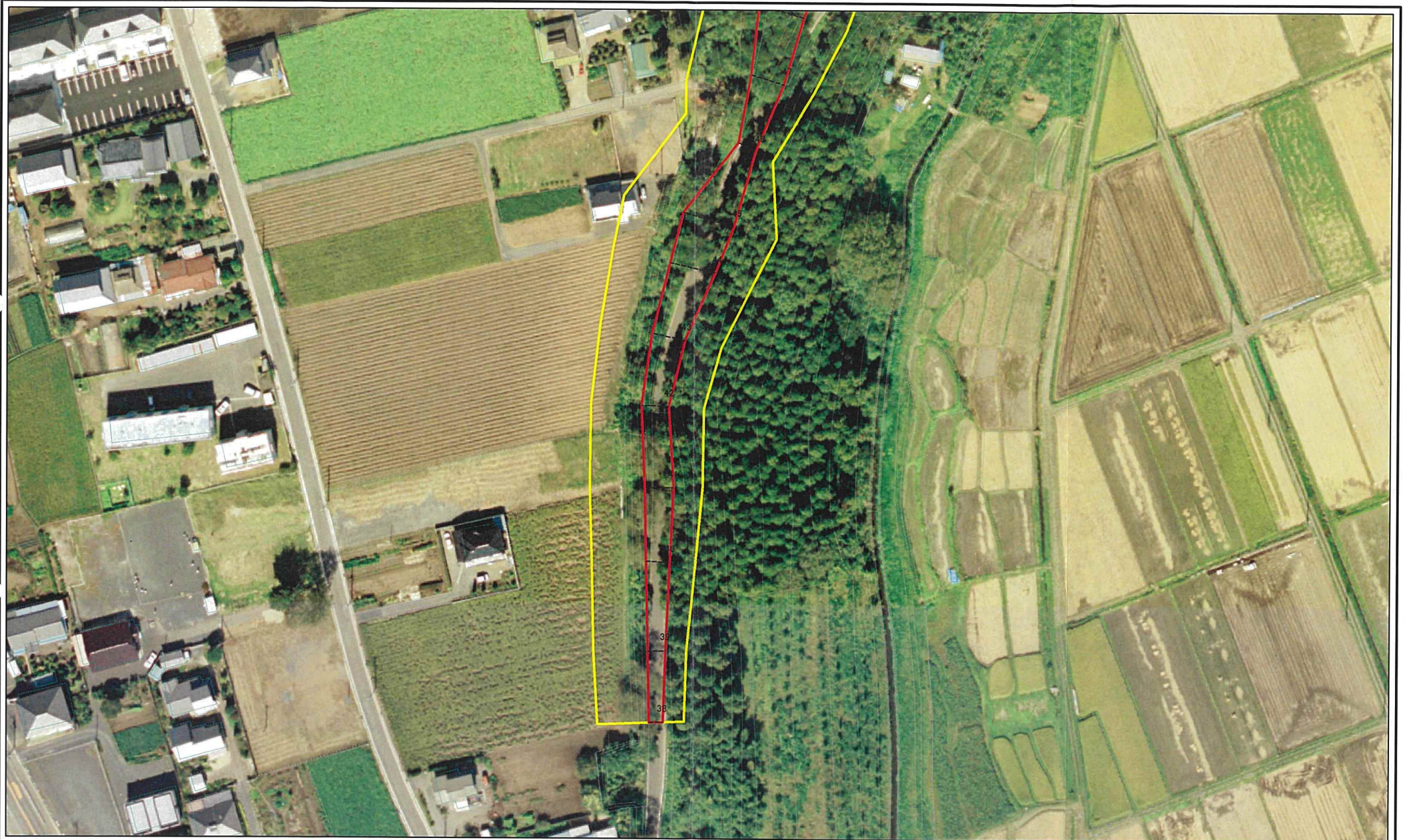
様式-3(急) 2/2
土砂災害警戒区域・土砂災害特別警戒区域図(その2)

土砂災害防止法施行令第二条の基準に該当する区域	
土砂災害防止法施行令第三条の基準に該当する区域	
それ以外の区域	

N	
縮尺	1:1,000

自然現象の種類	急傾斜地の崩壊	箇所番号	344-I-007-2
告示番号	茨城県告示第311号	箇所名	北三丁目
告示年月日	平成22年3月23日	所在地	茨城県常陸大宮市東富町

土砂災害警戒区域等の指定の公示に係る図書(その3) 1/2

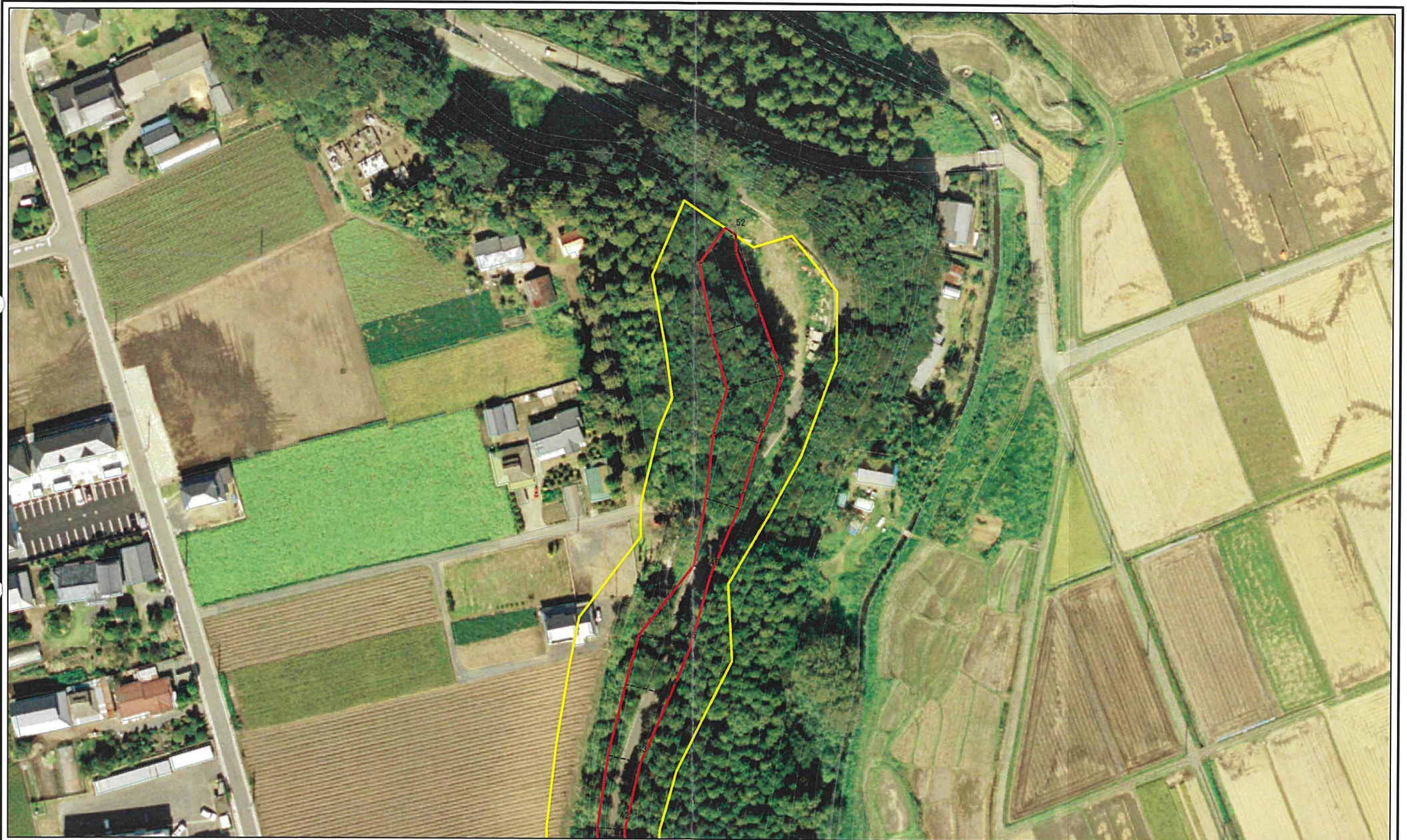


図中の数字は横断測線番号を示す

様式-3(急) 1/2
土砂災害警戒区域・土砂災害特別警戒区域
区域図(その2)

土砂災害防止法施行令第二条の基準に該当する区域		N ↑	自然現象の種類	急傾斜地の崩壊	箇所番号	344-I-007-2
土砂災害防止法施行令第三条の基準に該当する区域			告示番号	茨城県告示第311号	箇所名	北三丁目
土砂等の(移動)高さが1m以下の場合、土砂等の移動による力が100kN/mを超える区域		縮尺	告示年月日	平成22年3月23日	所在地	茨城県常陸大宮市東富町
土砂等の堆積の高さが3mを超える区域			1:1,000			
それ以外の区域						

土砂災害警戒区域等の指定の公示に係る図書(その3) 2/2



0 25 50 100m

図中の数字は横断測線番号を示す

様式-3(急) 2/2
土砂災害警戒区域・土砂災害特別警戒区域
区域図(その2)

土砂災害防止法施行令第二条の基準に該当する区域	
土砂災害防止法施行令第三条の基準に該当する区域	
それ以外の区域	

N	
縮尺	1:1,000

自然現象の種類	急傾斜地の崩壊	箇所番号	344-I-007-2
告示番号	茨城県告示第311号	箇所名	北三丁目
告示年月日	平成22年3月23日	所在地	茨城県常陸大宮市東富町