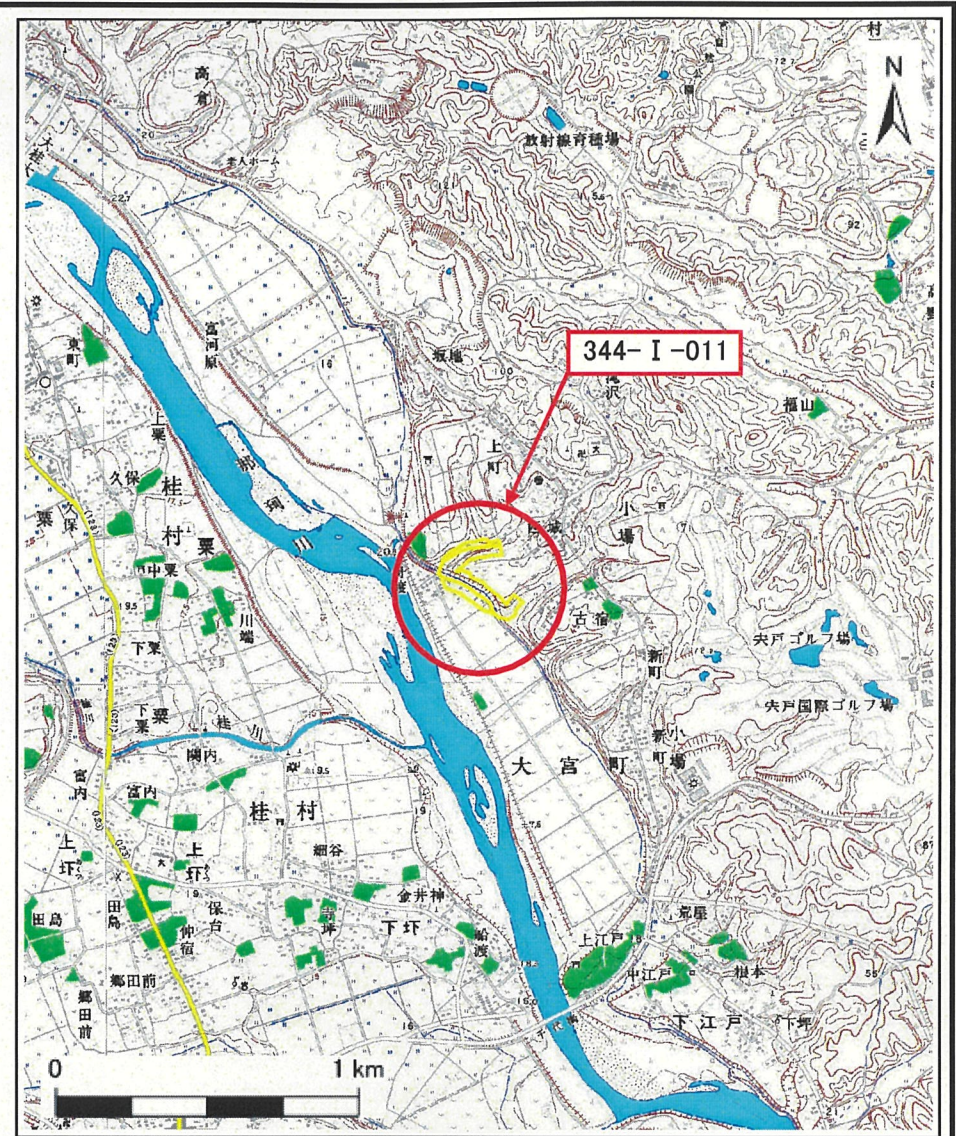


土砂災害警戒区域等の指定の公示に係る図書(その1)



(1/200,000)



(1/25,000)

様式-1(急)
土砂災害警戒区域・土砂災害特別警戒区域
位置図

自然現象の種類

箇所番号

箇所名

所在地

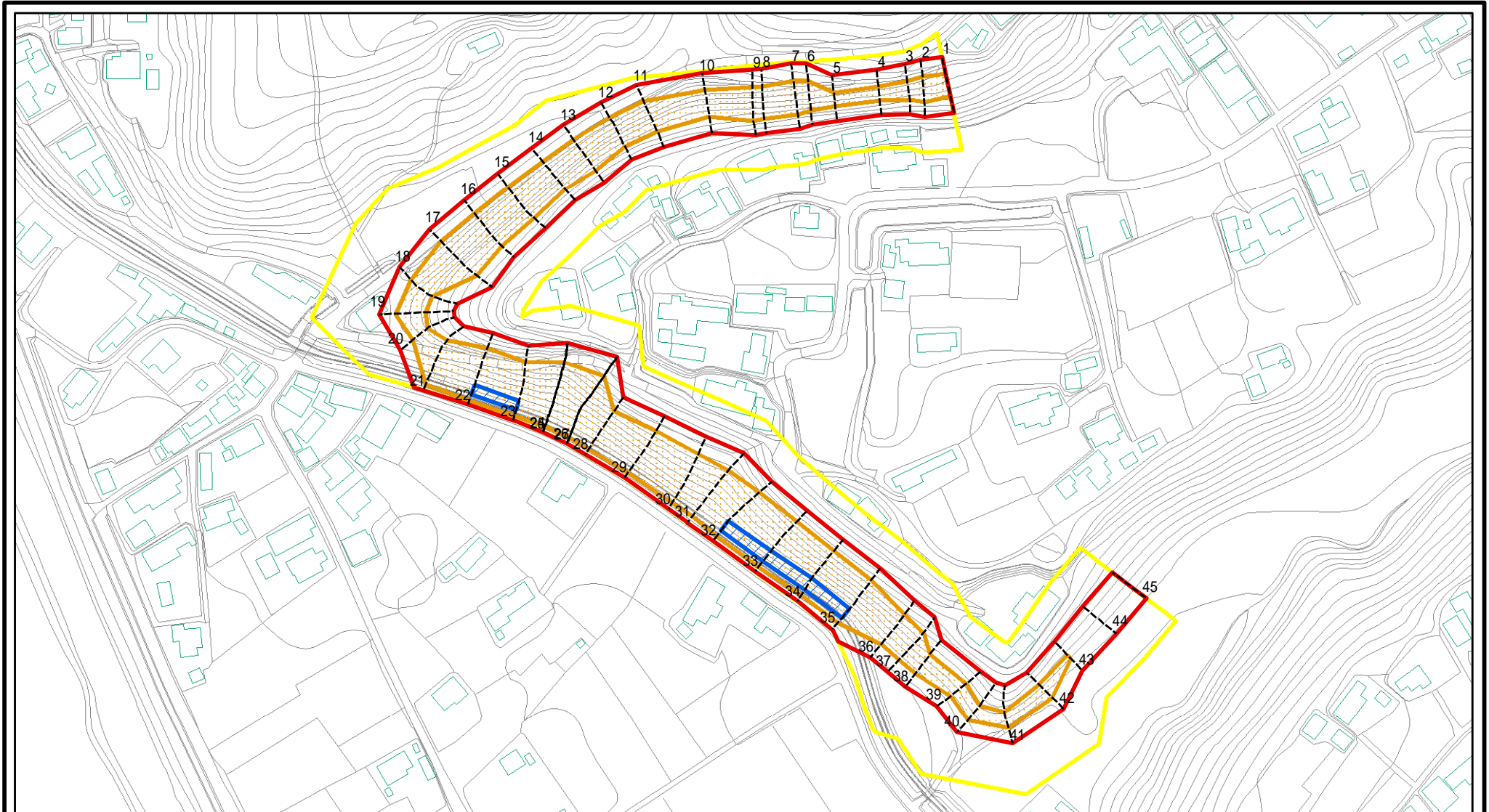
急傾斜地の崩壊

344-I-011

西条-2

茨城県常陸大宮市小場

土砂災害警戒区域等の指定の公示に係る図書(その2)



0 25 50 100
m

図中の数字は横断測線番号を示す

様式 - 2 (急)

土砂災害警戒区域・土砂災害特別警戒区域
区域図(その1)

土砂災害防止法施行令第二条の基準に該当する区域

土砂災害防止法
施行令第三条の
基準に該当する
区域
それ以外の区域



土
縮尺

1:2,500

自然現象
の種類

告示番号

告示年月日

急傾斜地の崩壊

茨城県告示第311号

平成22年3月23日

箇所番号

箇所名

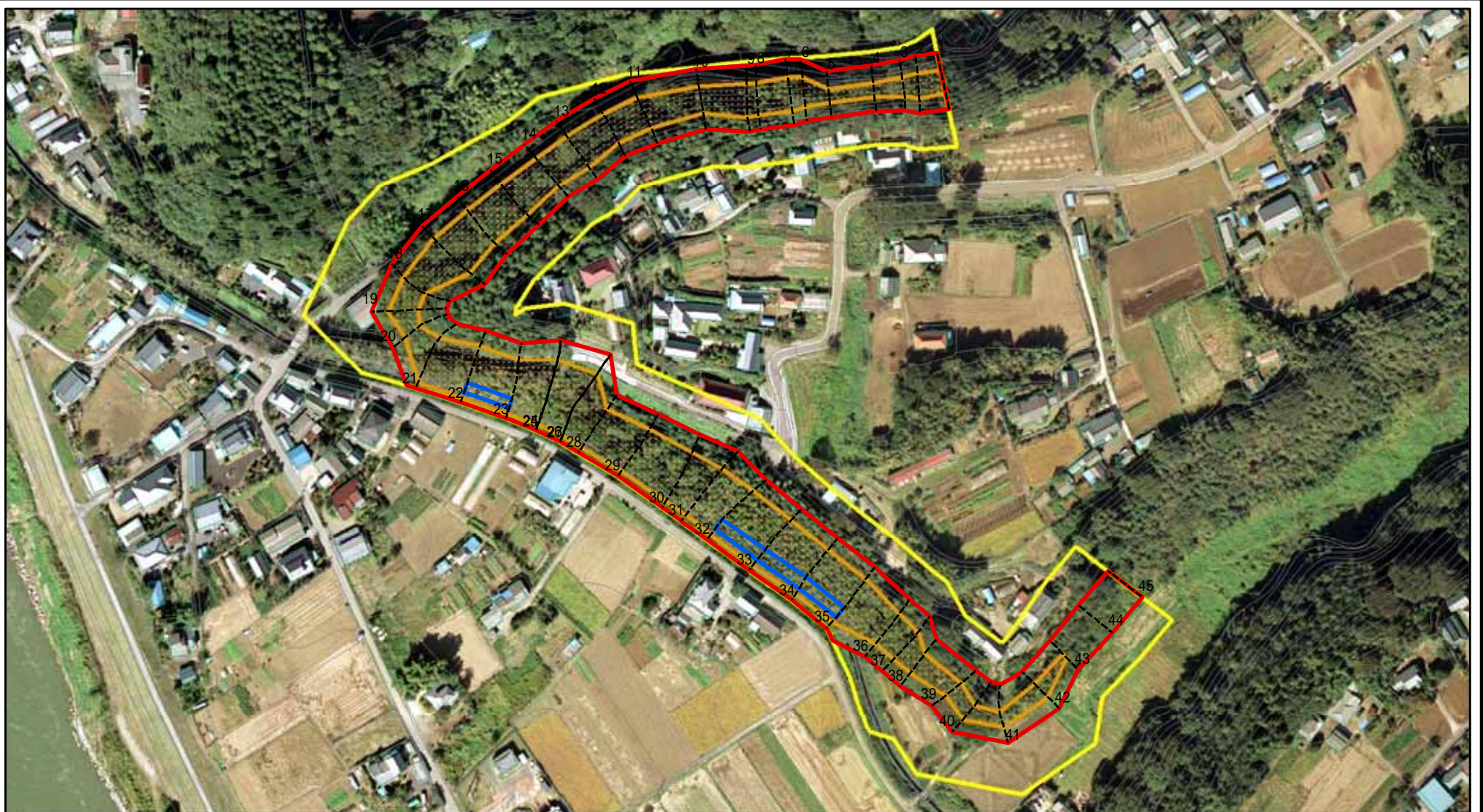
所在地

344- -011

西条-2

茨城県常陸大宮市小野

土砂災害警戒区域等の指定の公示に係る図書(その2)



0 25 50 100 m

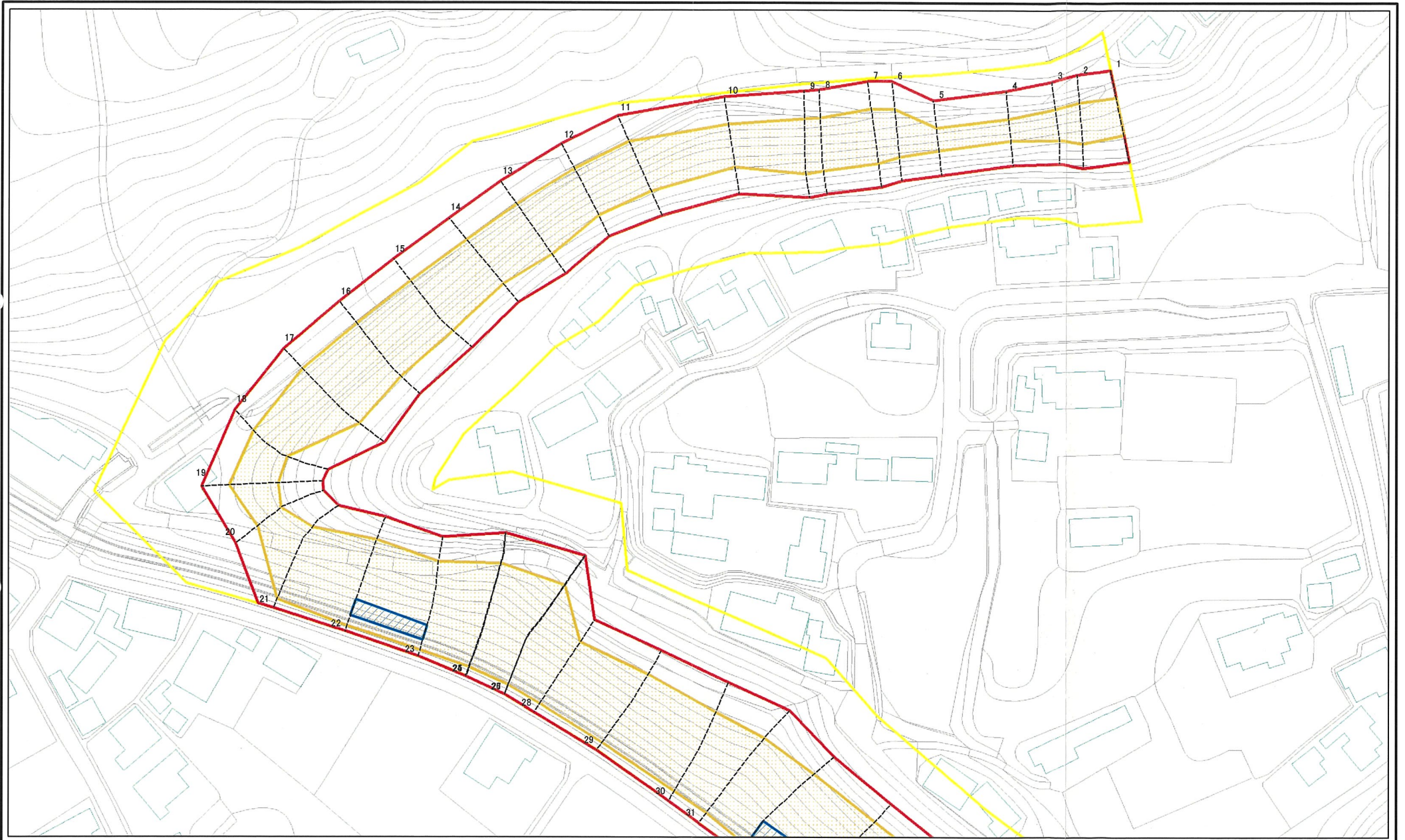
図中の数字は横断測線番号を示す

様式 - 2 (急)
土砂災害警戒区域・土砂災害特別警戒区域
区域図(その1)

土砂災害防止法施行令第二条の基準に該当する区域		土 縮尺 1:2,500
土砂災害防止法施行令第三条の基準に該当する区域		
それ以外の区域		
それ以外の区域		

自然現象の種類	急傾斜地の崩壊	箇所番号	344- -011
告示番号	茨城県告示第311号	箇所名	西条-2
告示年月日	平成22年3月23日	所在地	茨城県常陸大宮市小野

土砂災害警戒区域等の指定の公示に係る図書(その3) 1/2



0 25 50 100m

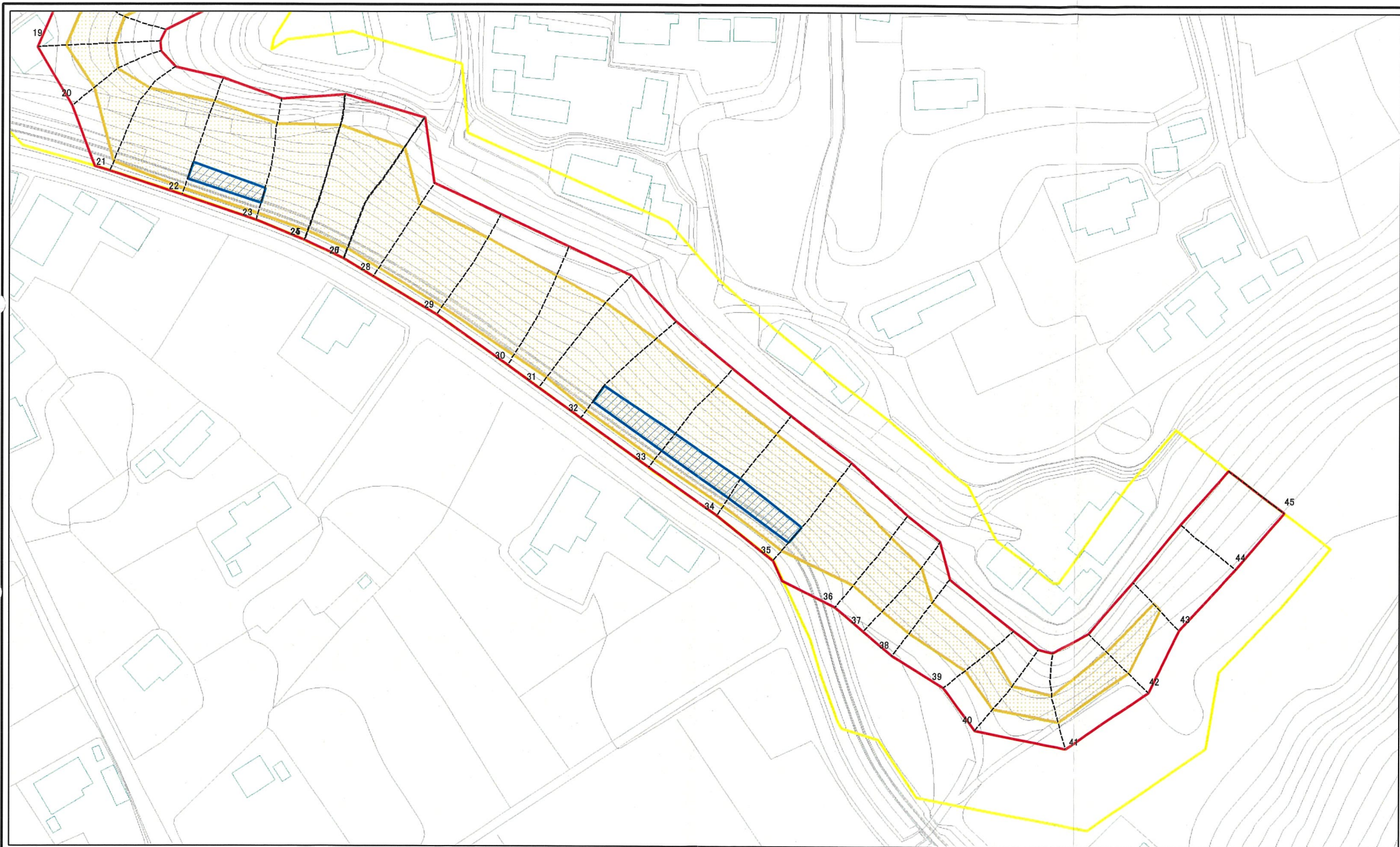
図中の数字は横断測線番号を示す

様式-2-1(急) 1/2
 土砂災害警戒区域・土砂災害特別警戒区域
 区域図(その2)

土砂災害防止法施行令第二条の基準に該当する区域		自然現象の種類 急傾斜地の崩壊 告示番号 茨城県告示第311号 告示年月日 平成22年3月23日	箇所番号	344-I-011
土砂災害防止法施行令第三条の基準に該当する区域			箇所名	西条-2
土砂等の(移動)高さが1m以下の場合、土砂等の移動による力が100kN/mを超える区域			所在地	茨城県常陸大宮市小野
土砂等の堆積の高さが3mを超える区域				
それ以外の区域				

縮尺	1:1,002
----	---------

土砂災害警戒区域等の指定の公示に係る図書(その3) 2/2



図中の数字は横断測線番号を示す

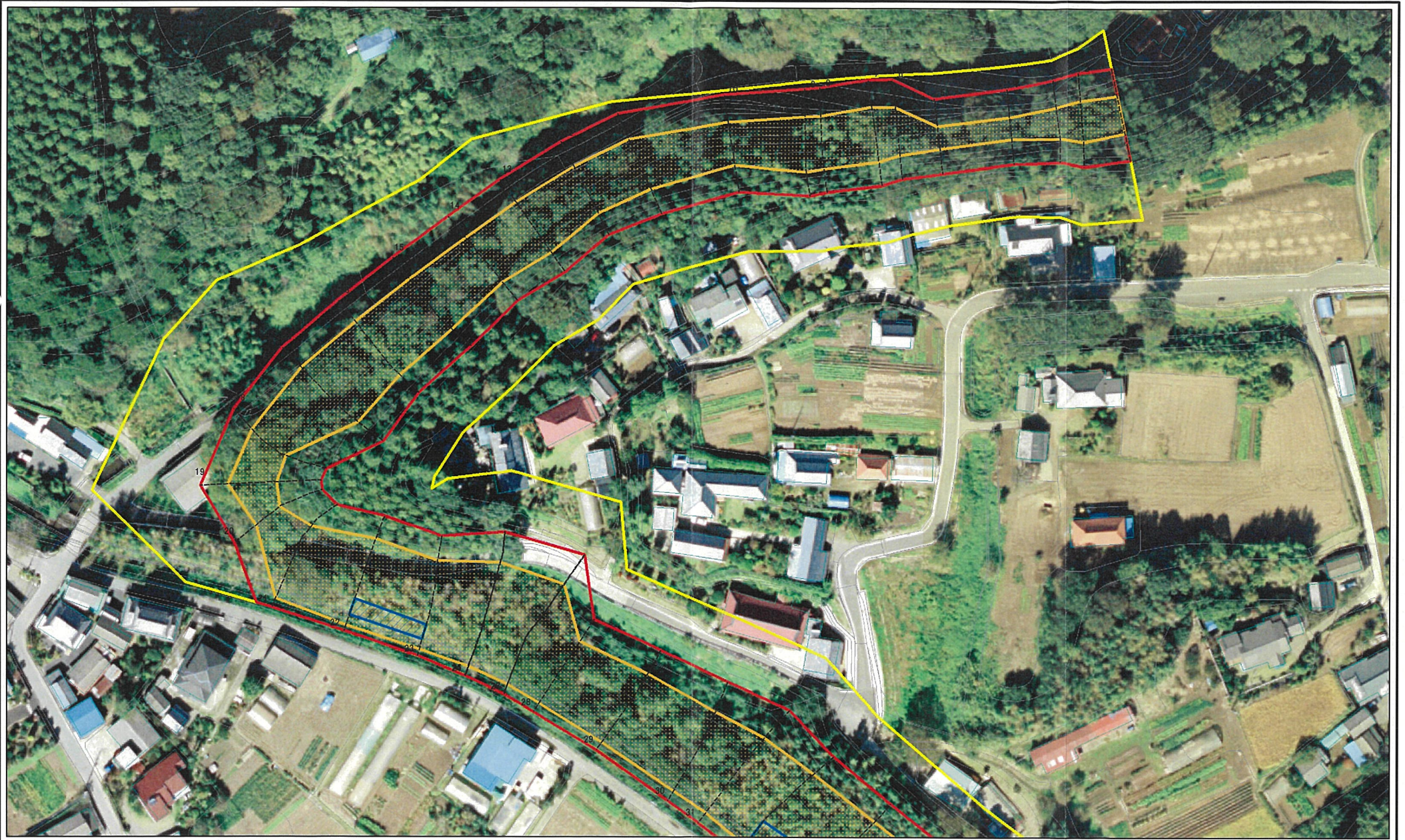
様式-2-1(急) 2/2
 土砂災害警戒区域・土砂災害特別警戒区域
 区域図(その2)

土砂災害防止法施行令第二条の基準に該当する区域	
土砂災害防止法施行令第三条の基準に該当する区域	
それ以外の区域	

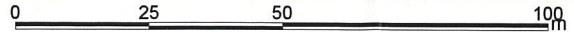
自然現象の種類	急傾斜地の崩壊	箇所番号	344-I-011
	告示番号	茨城県告示第311号	箇所名
告示年月日	平成22年3月23日	所在地	茨城県常陸大宮市小野

縮尺
1:1,002

土砂災害警戒区域等の指定の公示に係る図書(その3) 1/2



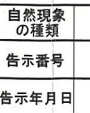
図中の数字は横断測線番号を示す



様式-2-1(急) 1/2
土砂災害警戒区域・土砂災害特別警戒区域
区域図(その2)

土砂災害防止法施行令第二条の基準に該当する区域
土砂災害防止法
施行令第三条の
基準に該当する
区域

土石等の(移動)高さが1m以下の場合、
土石等の移動による力が100kN/m²を超える区域
土石等の堆積の高さが3mを超える区域
それ以外の区域



自然現象の種類	急傾斜地の崩壊	箇所番号	344-I-011
告示番号	茨城県告示第311号	箇所名	西条-2
告示年月日	平成22年3月23日	所在地	茨城県常陸大宮市小野

土砂災害警戒区域等の指定の公示に係る図書(その3) 2/2



図中の数字は横断測線番号を示す

様式-2-1(急) 2/2
土砂災害警戒区域・土砂災害特別警戒区域
区域図(その2)

土砂災害防止法施行令第二条の基準に該当する区域		N 縮尺 1:1,002	自然現象の種類	急傾斜地の崩壊	箇所番号	344-I-011
土砂災害防止法施行令第三条の基準に該当する区域			告示番号	茨城県告示第311号	箇所名	西条-2
土砂等の(移動)高さが1m以下の場合、土砂等の移動による力が100kN/mを超える区域			告示年月日	平成22年3月23日	所在地	茨城県常陸大宮市小野
土砂等の堆積の高さが3mを超える区域						
それ以外の区域						