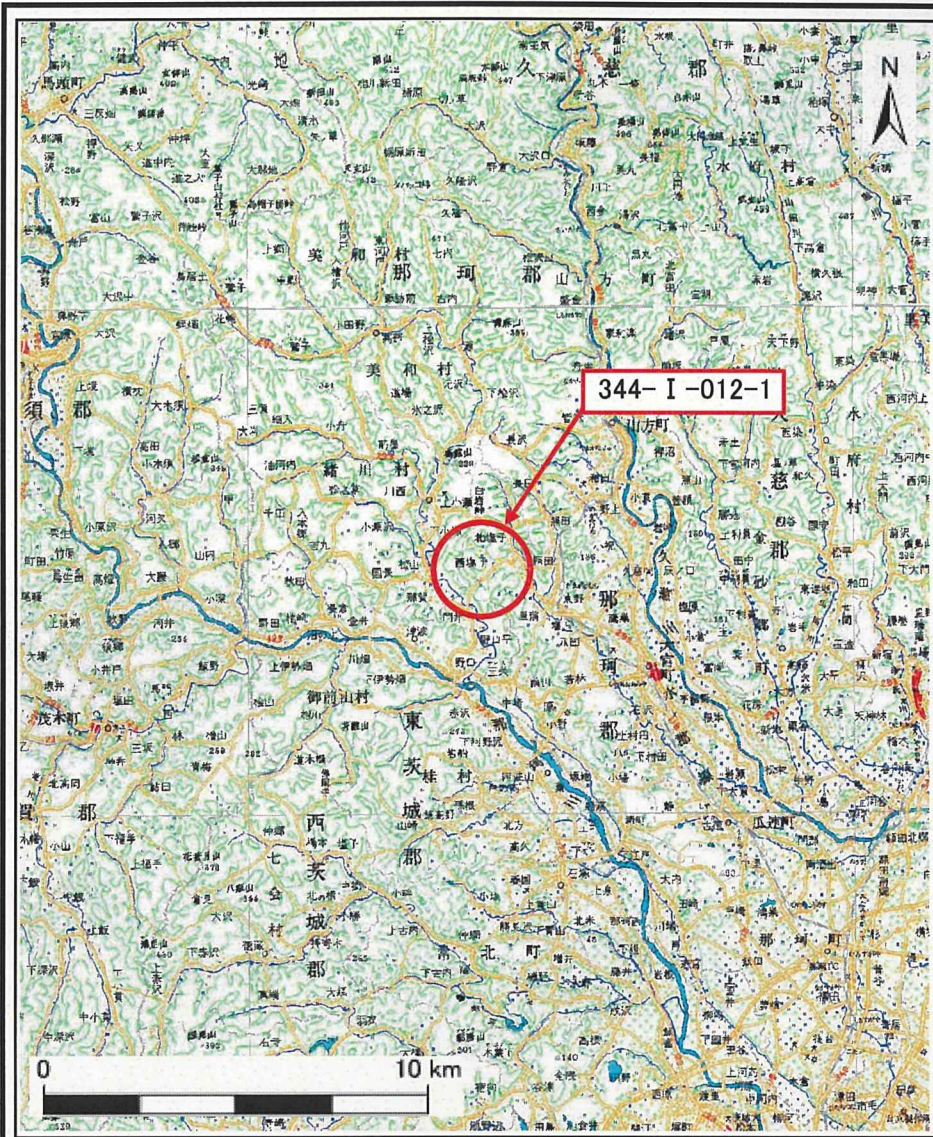
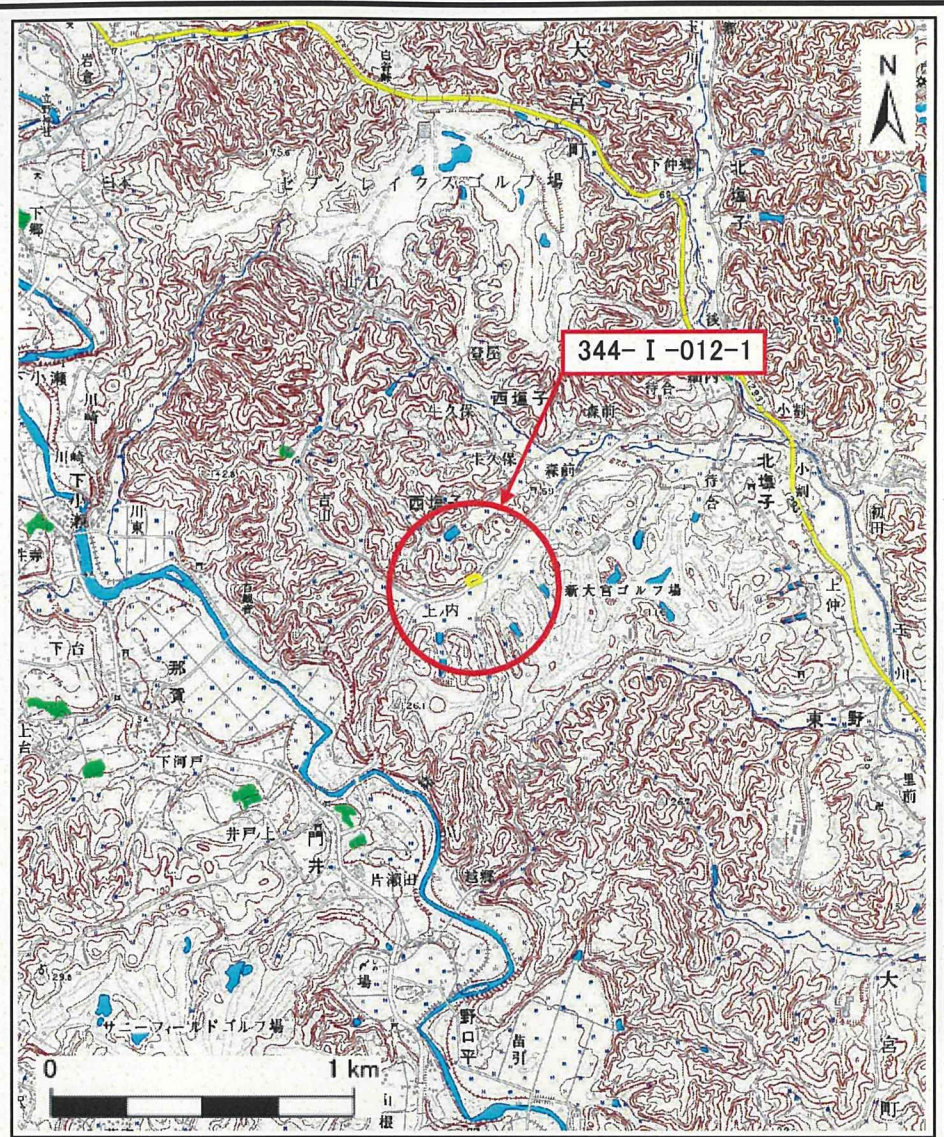


# 土砂災害警戒区域等の指定の公示に係る図書(その1)



(1/200,000)

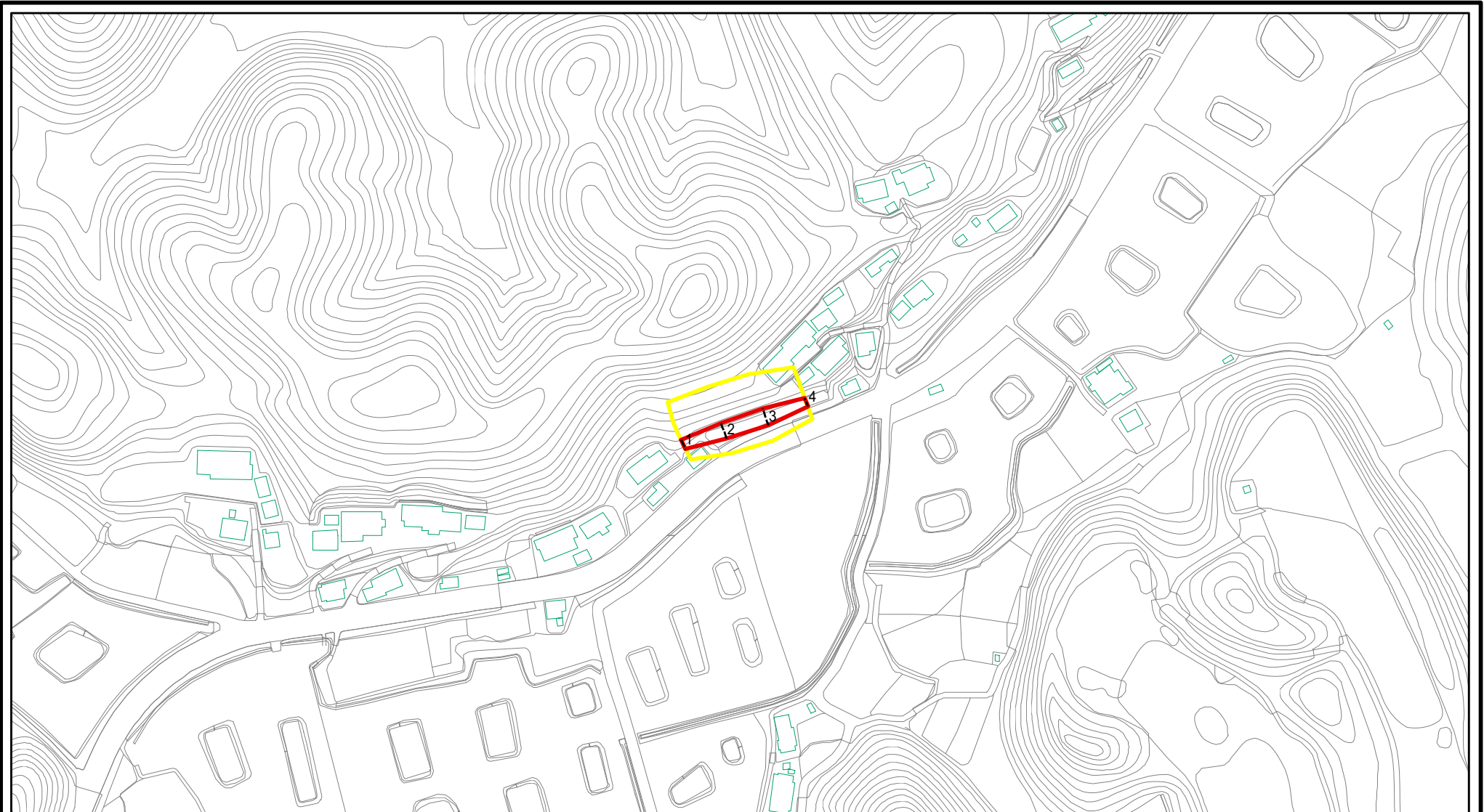


(1/25,000)

様式-1(急) 土砂災害警戒区域・土砂災害特別警戒区域 位置図	自然現象の種類	急傾斜地の崩壊
	箇所番号	344-I-012-1
	箇所名	上ノ内
	所在地	茨城県常陸大宮市西塩子



# 土砂災害警戒区域等の指定の公示に係る図書(その2)



0 25 50 100  
m

図中の数字は横断測線番号を示す

様式 - 2 (急)

土砂災害警戒区域・土砂災害特別警戒区域  
区域図(その1)

土砂災害防止法施行令第二条の基準に該当する区域

土砂災害防止法  
施行令第三条の  
基準に該当する  
区域



土

縮尺

1:2,500

自然現象  
の種類

急傾斜地の崩壊

告示番号

茨城県告示第311号

告示年月日

平成22年3月23日

箇所番号

344- -012-1

箇所名

上ノ内

所在地

茨城県常陸大宮市西塩子



# 土砂災害警戒区域等の指定の公示に係る図書(その2)



0 25 50 100  
m

図中の数字は横断測線番号を示す

様式 - 2 (急)  
土砂災害警戒区域・土砂災害特別警戒区域  
区域図(その1)

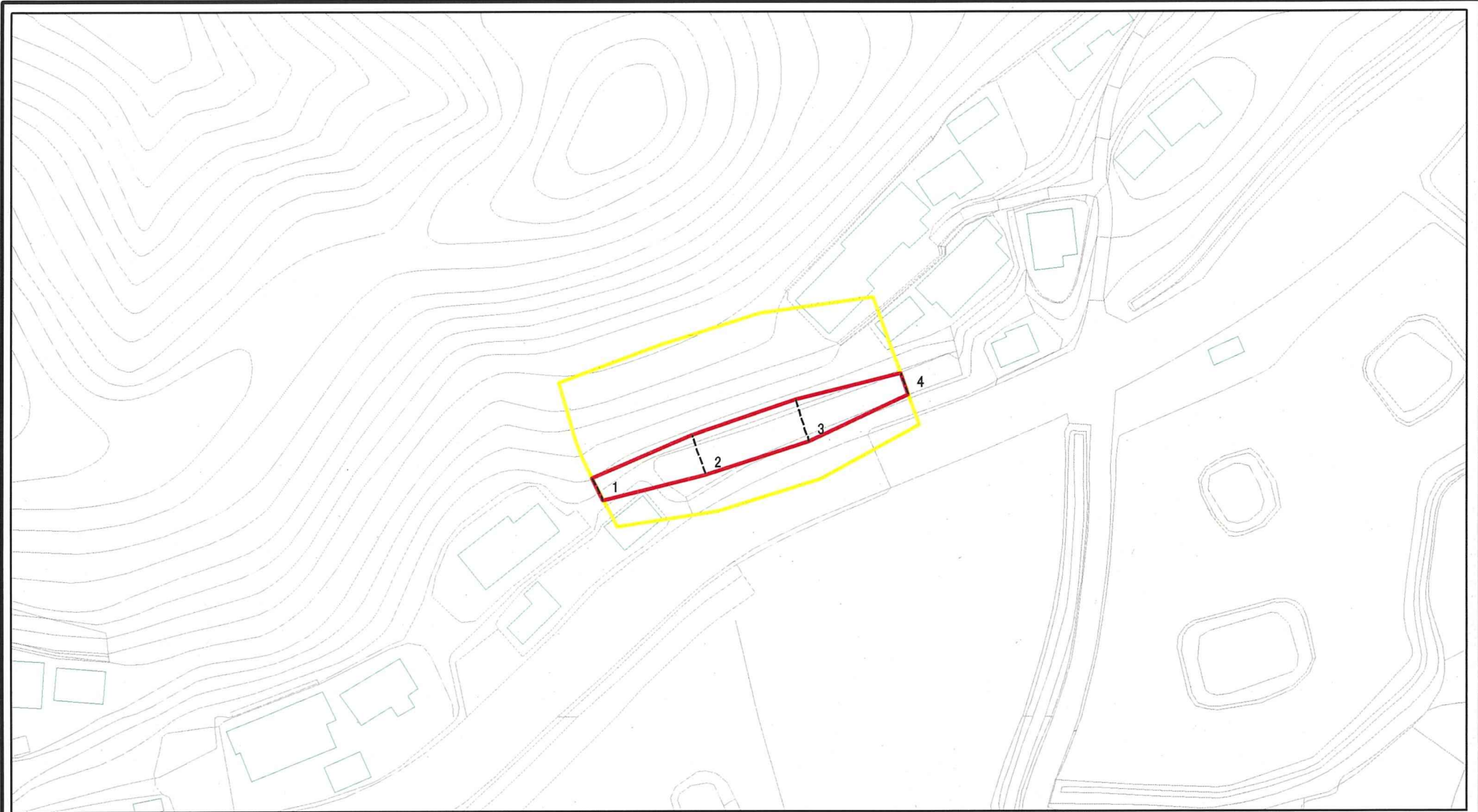
土砂災害防止法施行令第二条の基準に該当する区域	
土砂災害防止法施行令第三条の基準に該当する区域	
土砂等の(移動)高さが1m以下の場合、土砂等の移動による力が100kN/m <sup>2</sup> を超える区域	
土砂等の堆積の高さが3mを超える区域	
それ以外の区域	

土  
縮尺  
1:2,500

自然現象の種類	急傾斜地の崩壊	箇所番号	344- -012-1
告示番号	茨城県告示第311号	箇所名	上ノ内
告示年月日	平成22年3月23日	所在地	茨城県常陸大宮市西塩子



# 土砂災害警戒区域等の指定の公示に係る図書(その3)

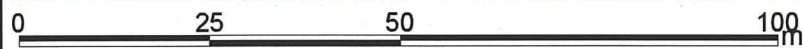
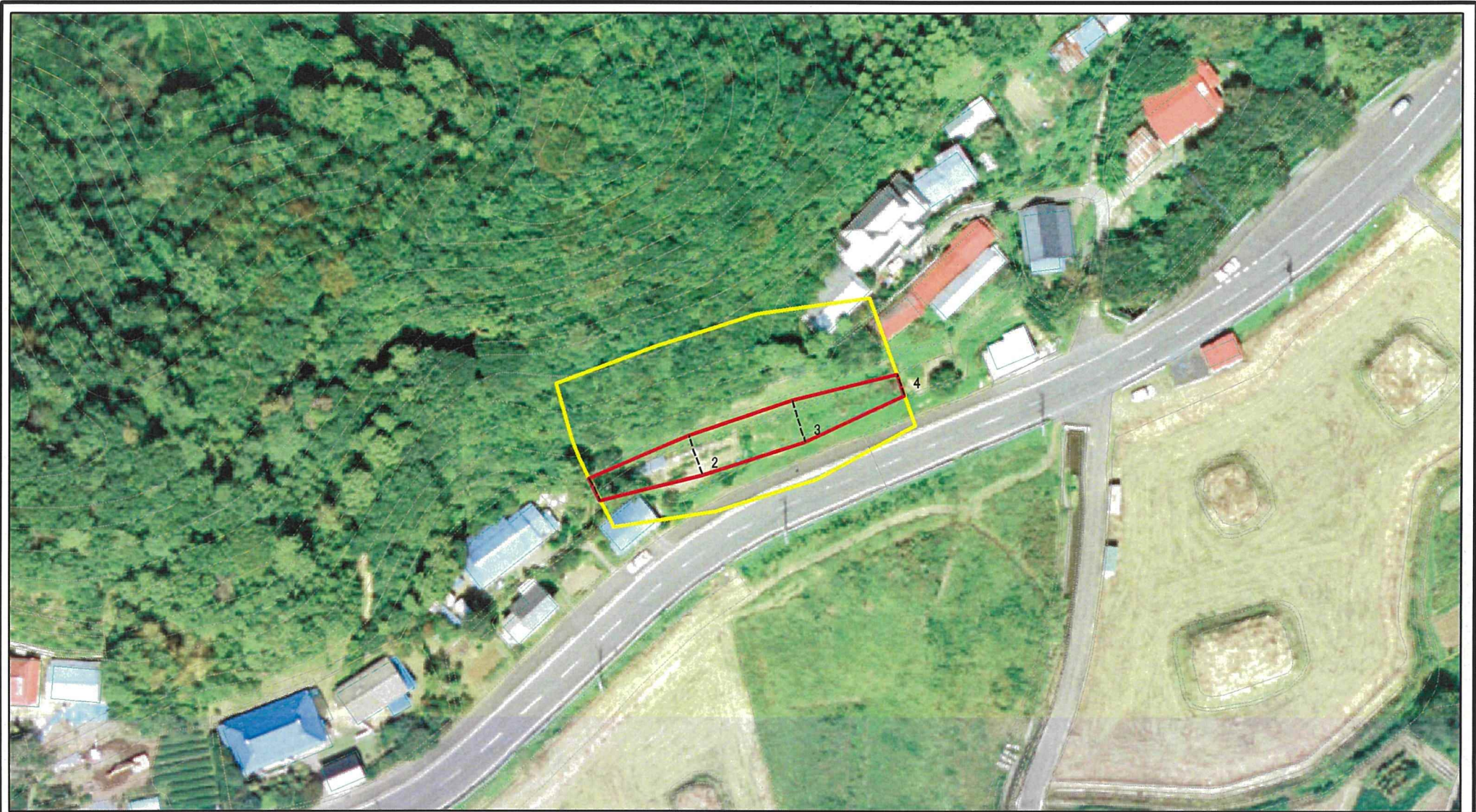


図中の数字は横断測線番号を示す

<b>様式-3(急)</b> 土砂災害警戒区域・土砂災害特別警戒区域 区域図(その2)	土砂災害防止法施行令第二条の基準に該当する区域		N 縮尺 1:1,000	自然現象の種類	急傾斜地の崩壊	箇所番号	344-I-012-1
	土砂災害防止法施行令第三条の基準に該当する区域			告示番号	茨城県告示第311号	箇所名	上ノ内
	それ以外の区域			告示年月日	平成22年3月23日	所在地	茨城県常陸大宮市西塩子



# 土砂災害警戒区域等の指定の公示に係る図書(その3)



図中の数字は横断測線番号を示す

様式-3(急)  
土砂災害警戒区域・土砂災害特別警戒区域  
区域図(その2)

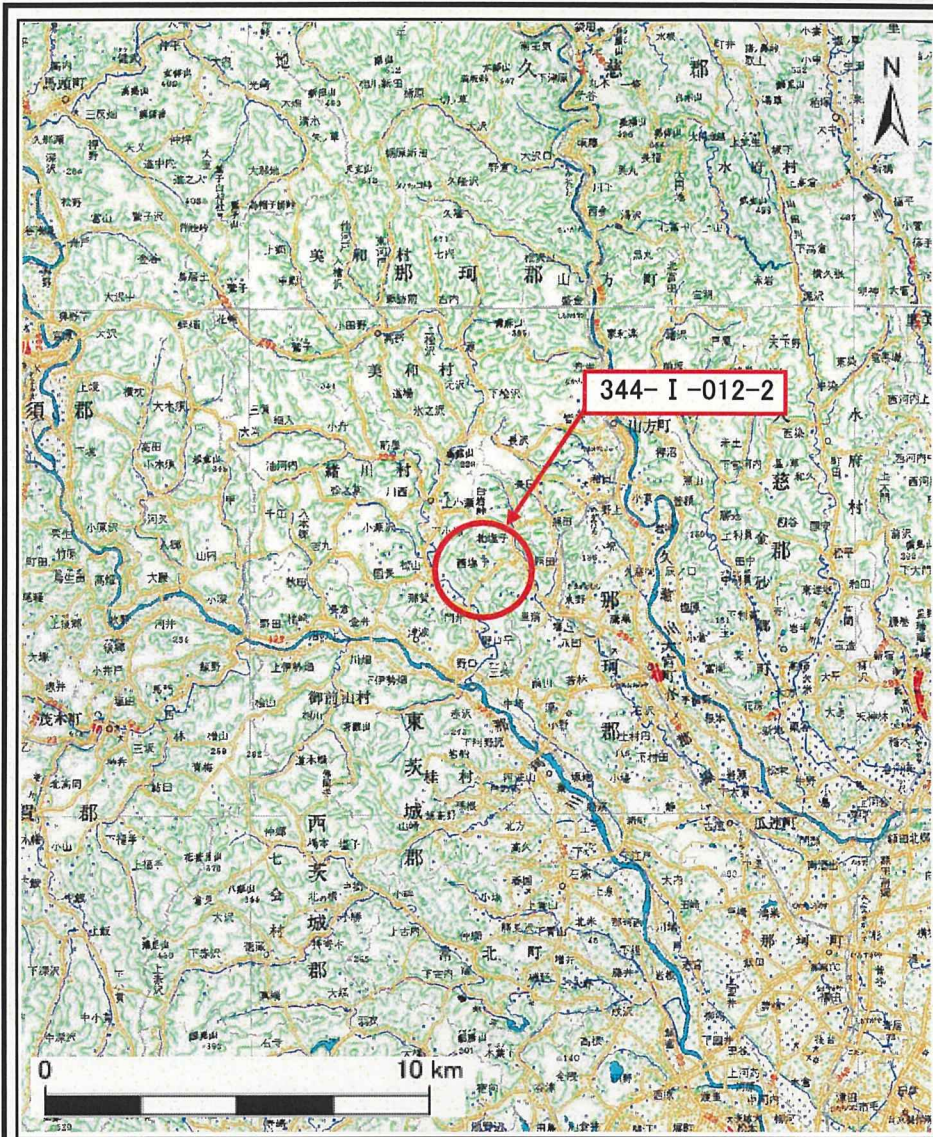
土砂災害防止法施行令第二条の基準に該当する区域	
土砂災害防止法施行令第三条の基準に該当する区域	
それ以外の区域	

	N
	縮尺
1:1,000	

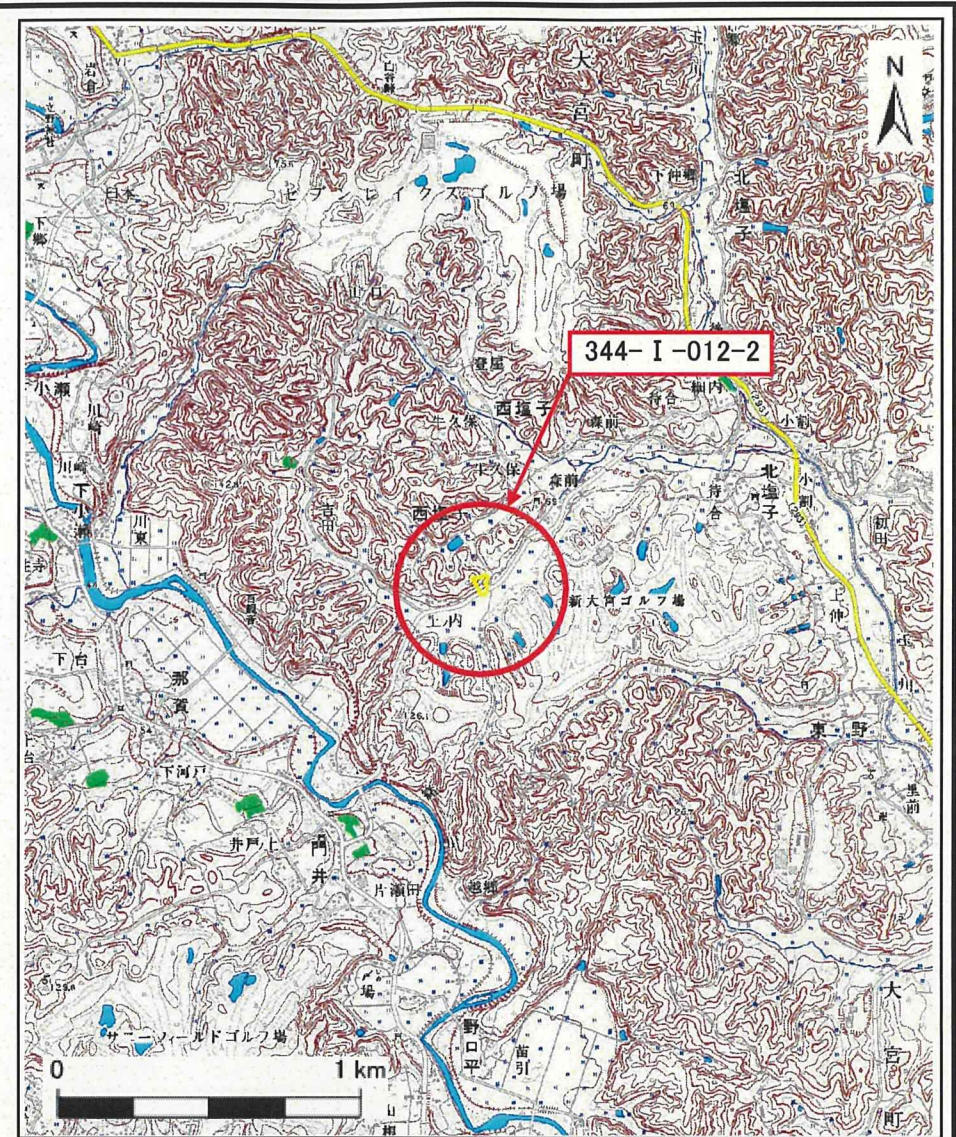
自然現象の種類	急傾斜地の崩壊	箇所番号	344-I-012-1
告示番号	茨城県告示第311号	箇所名	上ノ内
告示年月日	平成22年3月23日	所在地	茨城県常陸大宮市西塩子



# 土砂災害警戒区域等の指定の公示に係る図書(その1)



(1/200,000)



(1/25,000)

様式-1(急)  
土砂災害警戒区域・土砂災害特別警戒区域  
位置図

自然現象の種類

箇所番号

箇所名

所在地

急傾斜地の崩壊

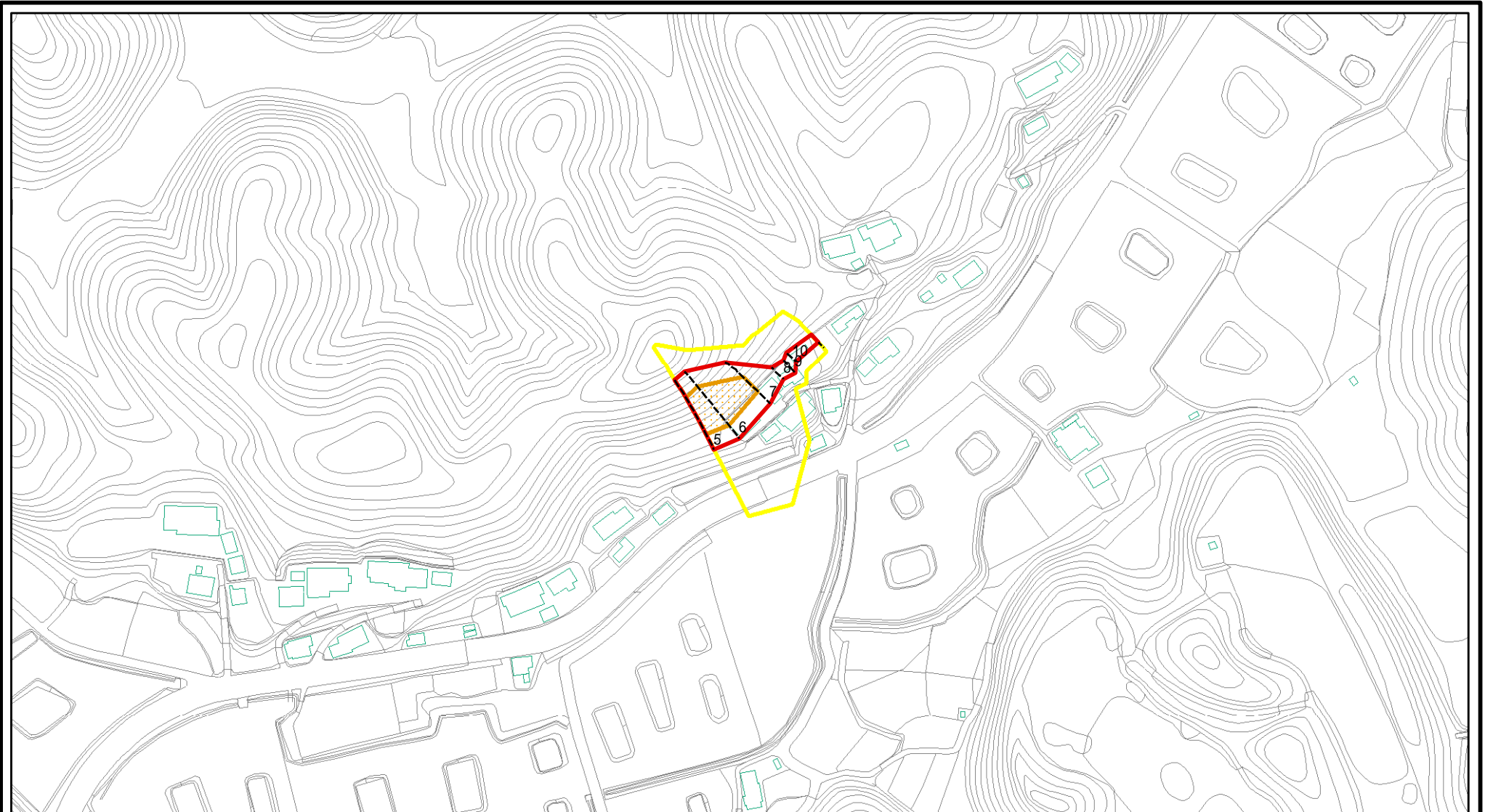
344-I-012-2

上ノ内

茨城県常陸大宮市西塩子



# 土砂災害警戒区域等の指定の公示に係る図書(その2)



図中の数字は横断測線番号を示す

様式 - 2 (急) 土砂災害警戒区域・土砂災害特別警戒区域 区域図(その1)	土砂災害防止法施行令第二条の基準に該当する区域		土 縮尺 1:2,500	自然現象の種類	急傾斜地の崩壊	箇所番号	344- -012-2
	土砂災害防止法施行令第三条の基準に該当する区域			告示番号	茨城県告示第311号	箇所名	上ノ内
	土砂等の(移動)高さが1m以下の場合、土砂等の移動による力が100kN/mを超える区域			告示年月日	平成22年3月23日	所在地	茨城県常陸大宮市西塩子
	土砂等の堆積の高さが3mを超える区域						
それ以外の区域							



# 土砂災害警戒区域等の指定の公示に係る図書(その2)



図中の数字は横断測線番号を示す

様式 - 2 (急)

土砂災害警戒区域・土砂災害特別警戒区域  
区域図(その1)

土砂災害防止法施行令第二条の基準に該当する区域



土

自然現象  
の種類

急傾斜地の崩壊

箇所番号

344- -012-2

土砂災害防止法  
施行令第三条の  
基準に該当する  
区域



縮尺

告示番号

茨城県告示第311号

箇所名

上ノ内

土砂等の(移動)高さが1m以下の場合、  
土砂等の移動による力が100kN/mを超える区域  
土砂等の堆積の高さが3mを超える区域  
それ以外の区域



1:2,500

告示年月日

平成22年3月23日

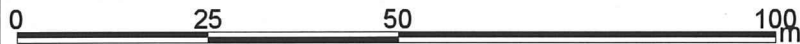
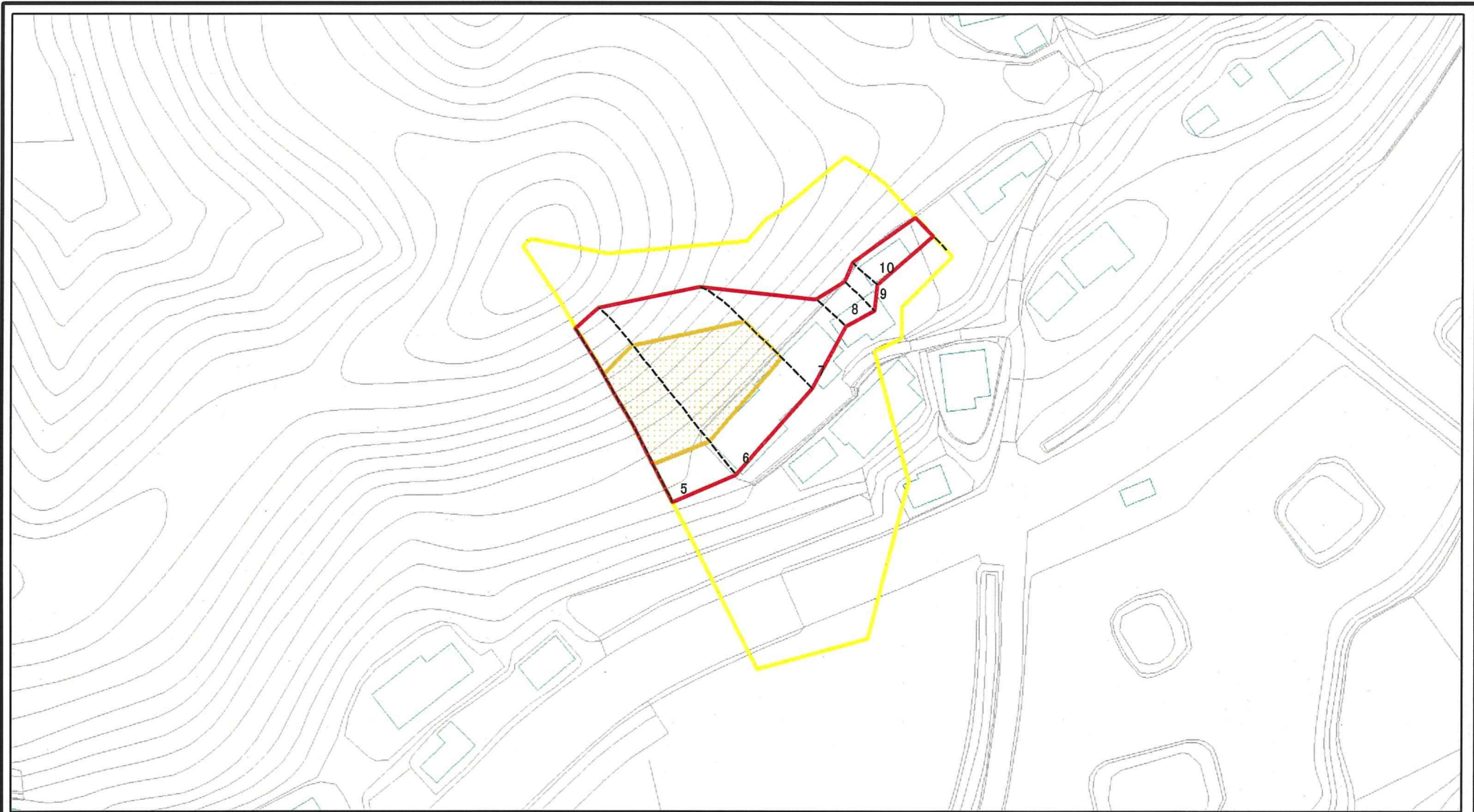
所在地

茨城県常陸大宮市西塩子





# 土砂災害警戒区域等の指定の公示に係る図書(その3)

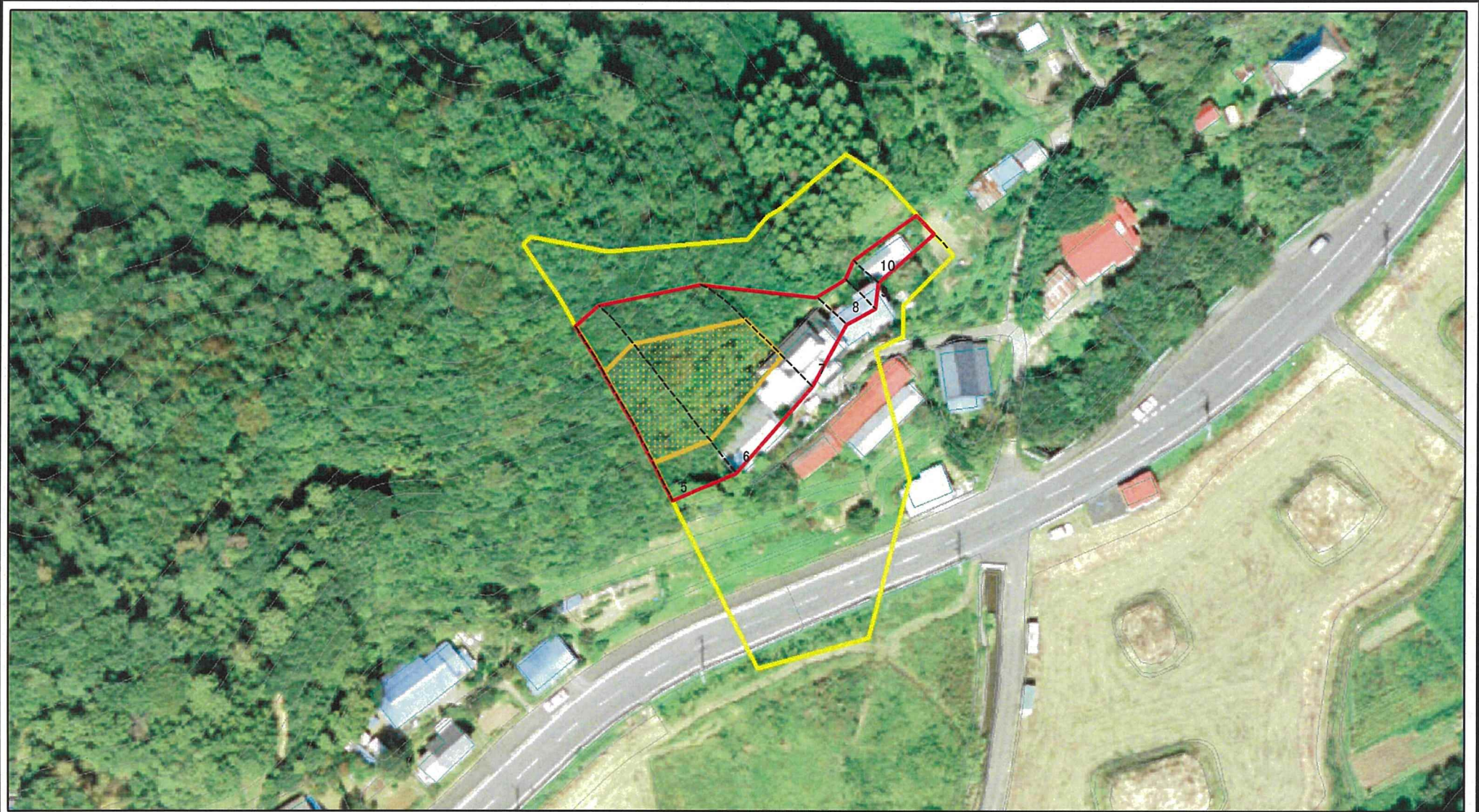


図中の数字は横断測線番号を示す

様式-3(急) 土砂災害警戒区域・土砂災害特別警戒区域 区域図(その2)	土砂災害防止法施行令第二条の基準に該当する区域		N 縮尺 1:1,001	自然現象の種類	急傾斜地の崩壊	箇所番号	344-I-012-2
	土砂災害防止法施行令第三条の基準に該当する区域			告示番号	茨城県告示第311号	箇所名	上ノ内
	土砂等の(移動)高さが1m以下の場合、土砂等の移動による力が100kN/mを超える区域			告示年月日	平成22年3月23日	所在地	茨城県常陸大宮市西塩子
	土砂等の堆積の高さが3mを超える区域						
	それ以外の区域						



# 土砂災害警戒区域等の指定の公示に係る図書(その3)

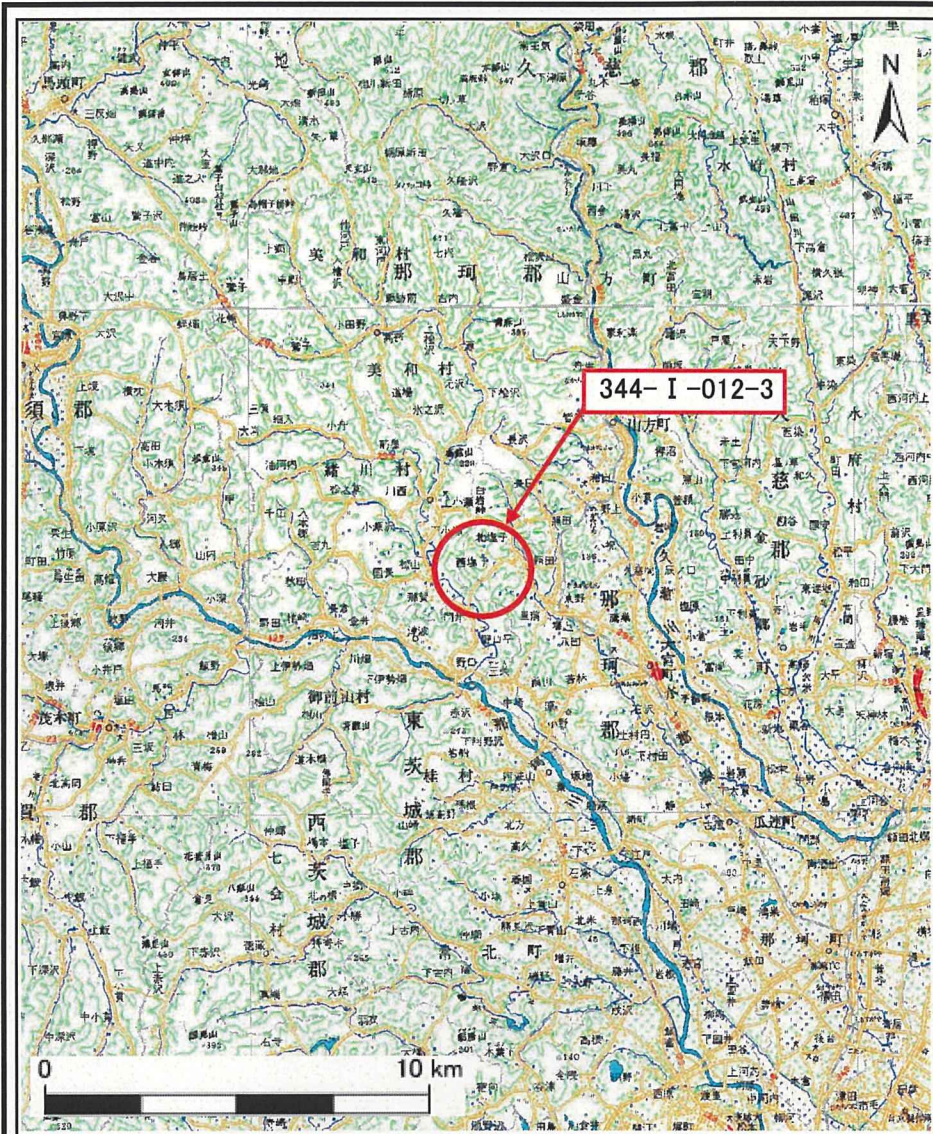


図中の数字は横断測線番号を示す

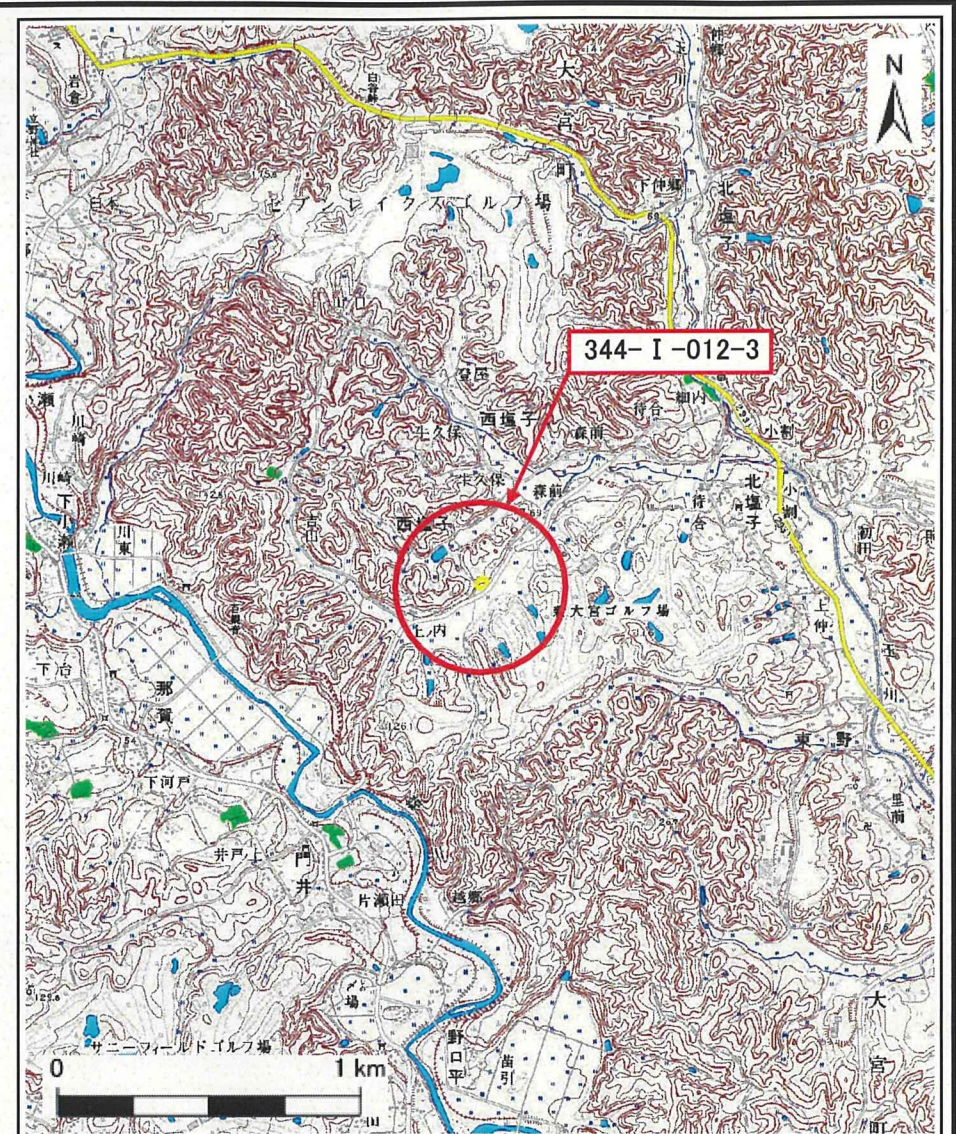
様式-3(急) 土砂災害警戒区域・土砂災害特別警戒区域 区域図(その2)	土砂災害防止法施行令第二条の基準に該当する区域		N 縮尺 1:1,001	自然現象の種類	急傾斜地の崩壊	箇所番号	344-I-012-2
	土砂災害防止法施行令第三条の基準に該当する区域			告示番号	茨城県告示第311号	箇所名	上ノ内
	土砂等の(移動)高さが1m以下の場合、土砂等の移動による力が100kN/mを超える区域			告示年月日	平成22年3月23日	所在地	茨城県常陸大宮市西塩子
	土砂等の堆積の高さが3mを超える区域						
	それ以外の区域						



# 土砂災害警戒区域等の指定の公示に係る図書(その1)



(1/200,000)



(1/25,000)

様式-1(急)  
土砂災害警戒区域・土砂災害特別警戒区域  
位置図

自然現象の種類

箇所番号

箇所名

所在地

急傾斜地の崩壊

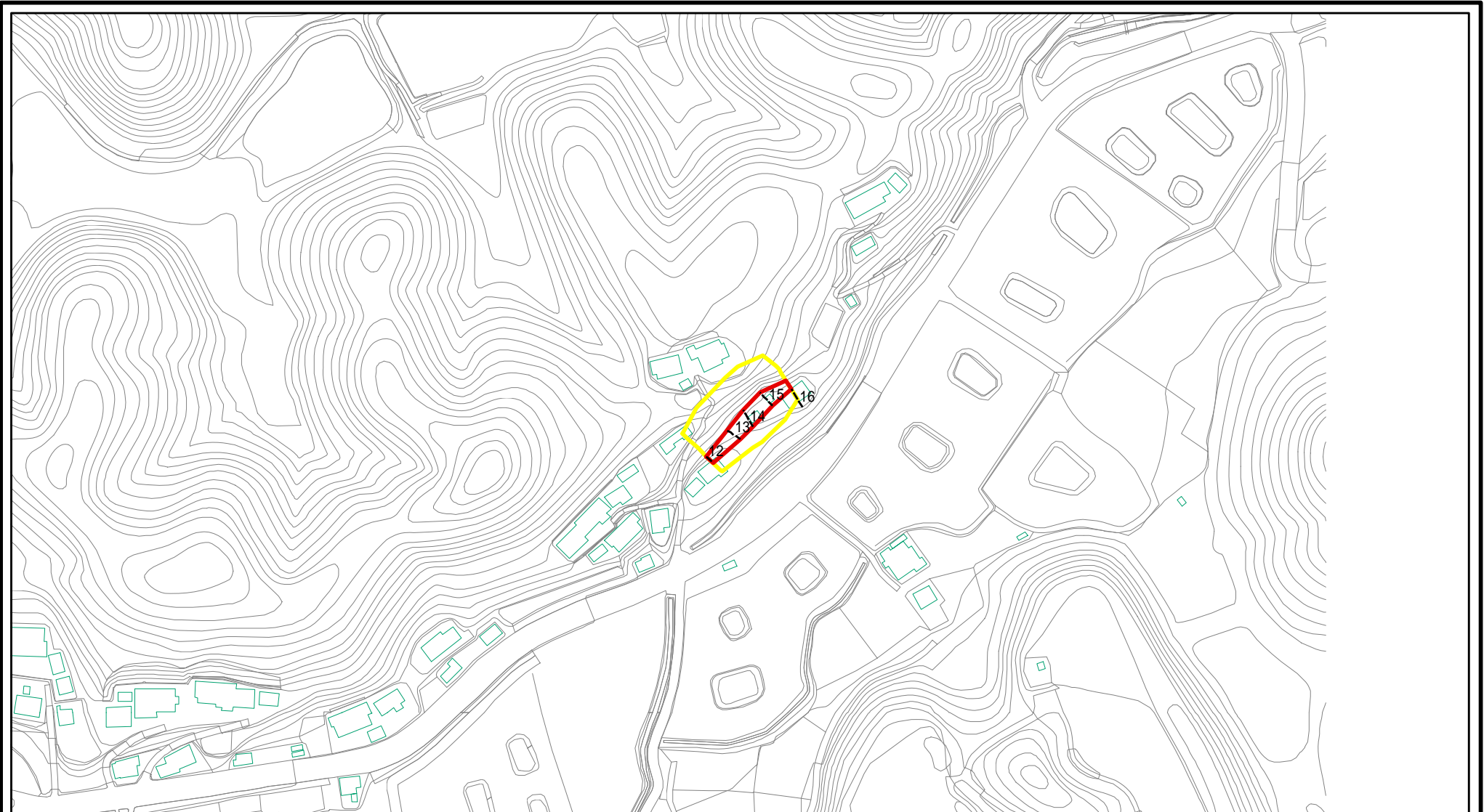
344-I-012-3

上ノ内

茨城県常陸大宮市西塩子



# 土砂災害警戒区域等の指定の公示に係る図書(その2)



0 25 50 100  
m

図中の数字は横断測線番号を示す

様式 - 2 (急)

土砂災害警戒区域・土砂災害特別警戒区域  
区域図(その1)

土砂災害防止法施行令第二条の基準に該当する区域

土砂災害防止法  
施行令第三条の  
基準に該当する  
区域



土

縮尺

1:2,500

自然現象  
の種類

急傾斜地の崩壊

告示番号

茨城県告示第311号

告示年月日

平成22年3月23日

箇所番号

344- -012-3

箇所名

上ノ内

所在地

茨城県常陸大宮市西塩子



# 土砂災害警戒区域等の指定の公示に係る図書(その2)



0 25 50 100  
m

図中の数字は横断測線番号を示す

様式 - 2 (急)

土砂災害警戒区域・土砂災害特別警戒区域  
区域図(その1)

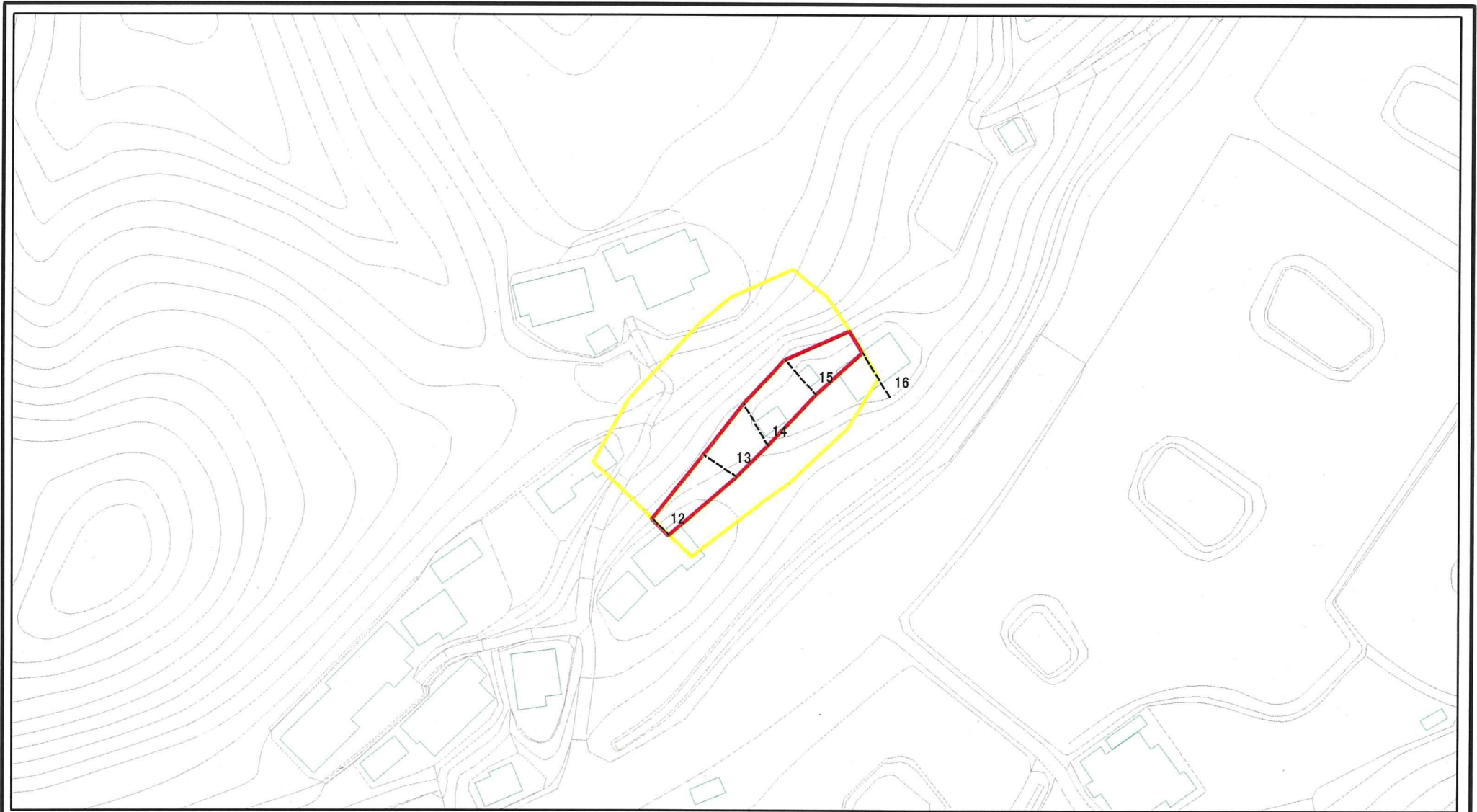
土砂災害防止法施行令第二条の基準に該当する区域	
土砂災害防止法施行令第三条の基準に該当する区域	
それ以外の区域	

土	
縮尺	1:2,500

自然現象の種類	急傾斜地の崩壊	箇所番号	344- -012-3
告示番号	茨城県告示第311号	箇所名	上ノ内
告示年月日	平成22年3月23日	所在地	茨城県常陸大宮市西塩子



# 土砂災害警戒区域等の指定の公示に係る図書(その3)

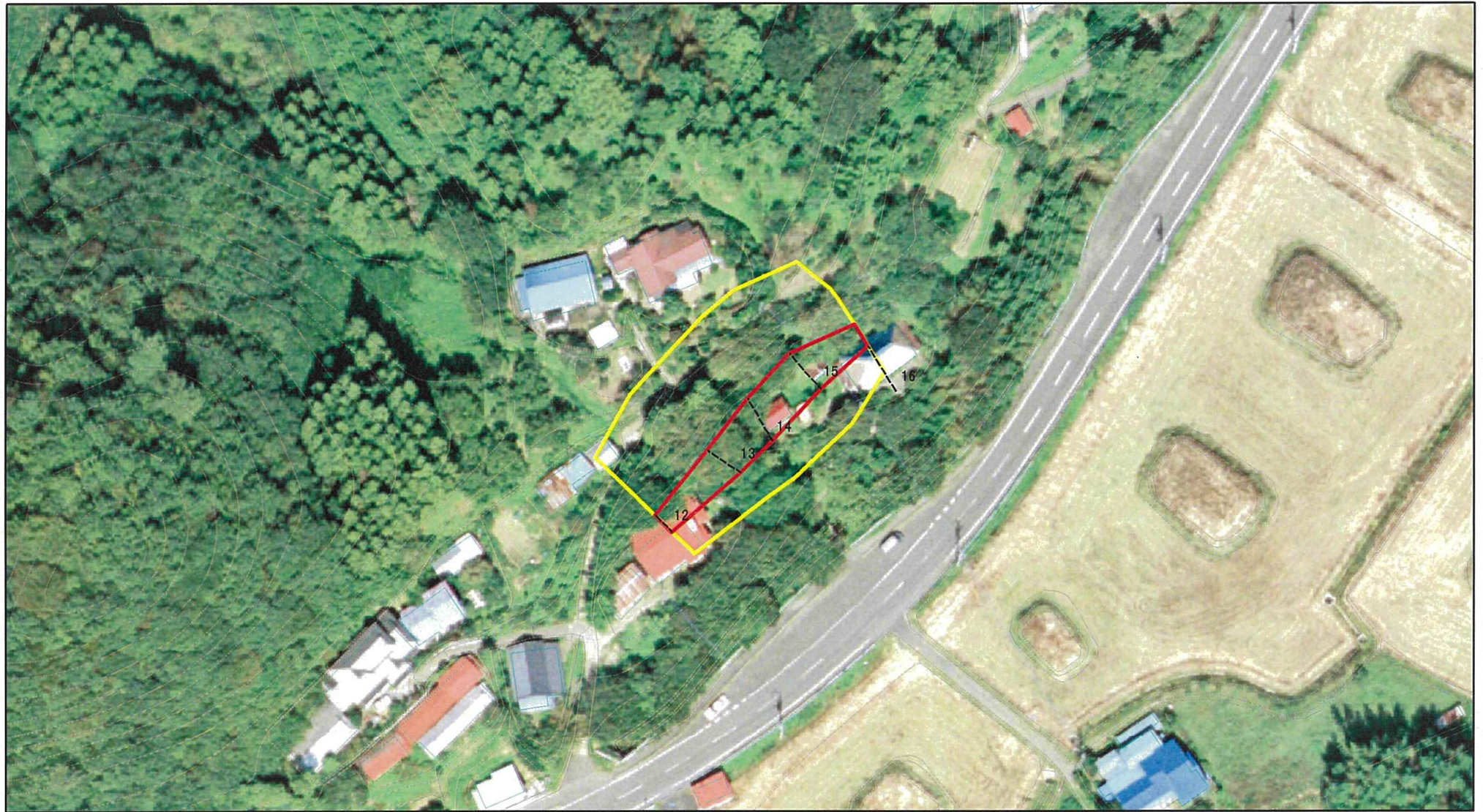


図中の数字は横断測線番号を示す

様式-3(急) 土砂災害警戒区域・土砂災害特別警戒区域 区域図(その2)	土砂災害防止法施行令第二条の基準に該当する区域		N 縮尺 1:1,000	自然現象の種類	急傾斜地の崩壊	箇所番号	344-I-012-3
	土砂災害防止法施行令第三条の基準に該当する区域			告示番号	茨城県告示第311号	箇所名	上ノ内
	土砂等の(移動)高さが1m以下の場合、土砂等の移動による力が100kN/mを超える区域		告示年月日	平成22年3月23日	所在地	茨城県常陸大宮市西塩子	
	土砂等の堆積の高さが3mを超える区域						
	それ以外の区域						



# 土砂災害警戒区域等の指定の公示に係る図書(その3)



図中の数字は横断測線番号を示す

様式-3(急) 土砂災害警戒区域・土砂災害特別警戒区域 区域図(その2)	土砂災害防止法施行令第二条の基準に該当する区域		N 縮尺 1:1,000	自然現象の種類	急傾斜地の崩壊	箇所番号	344-I-012-3
	土砂災害防止法施行令第三条の基準に該当する区域	  		告示番号	茨城県告示第311号	箇所名	上ノ内
	土砂等の(移動)高さが1m以下の場合、 土砂等の移動による力が100kN/mを超える区域 土砂等の堆積の高さが3mを超える区域 それ以外の区域			告示年月日	平成22年3月23日	所在地	茨城県常陸大宮市西塩子