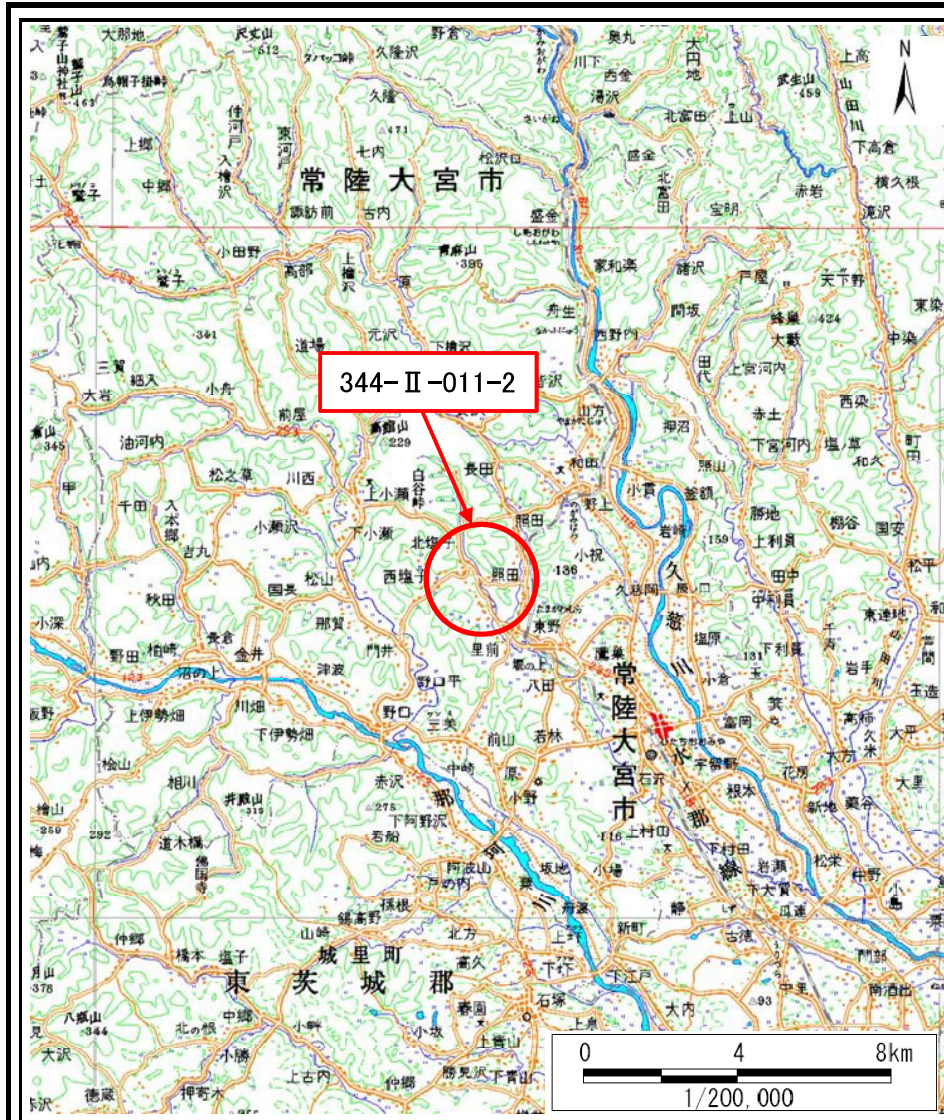
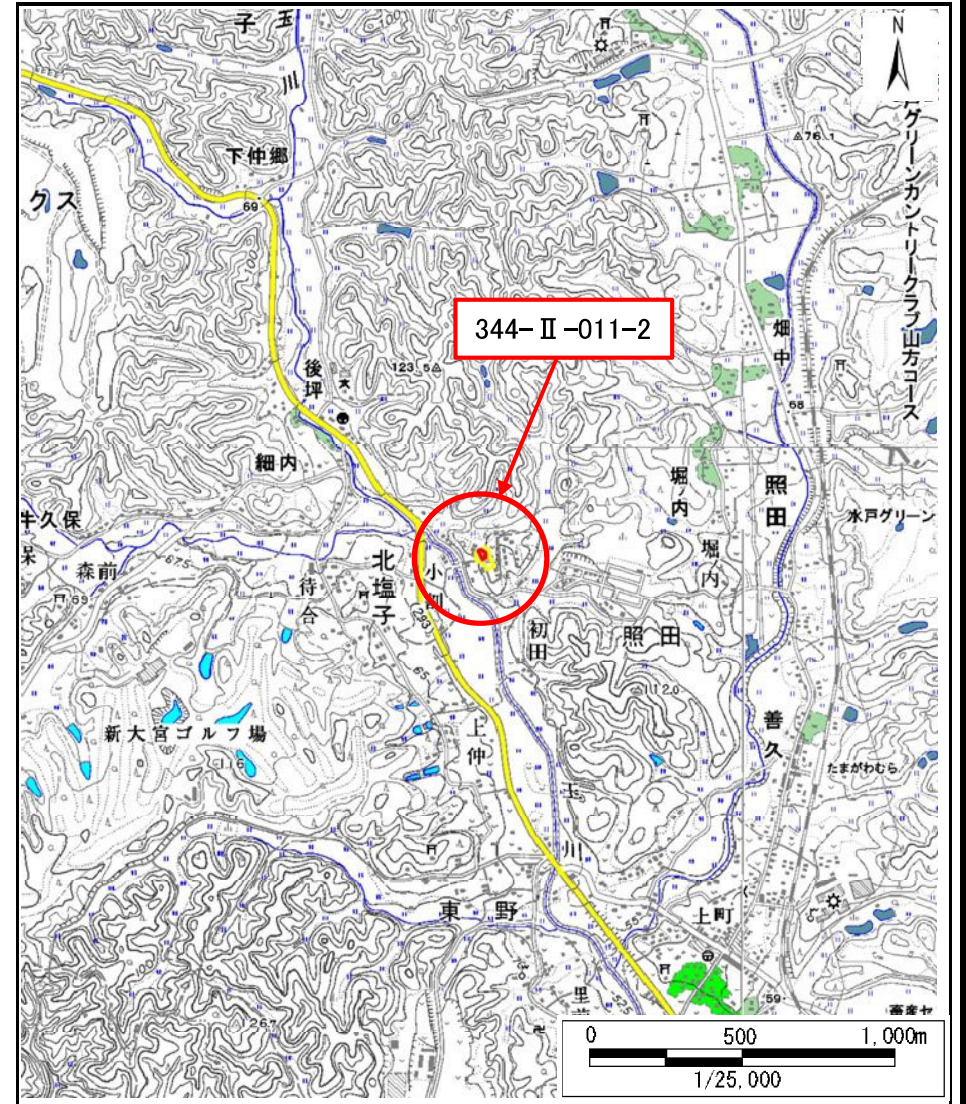


# 土砂災害警戒区域等の指定の公示に係る図書(その1)



(1/200,000)



(1/25,000)

様式-1(急) 土砂災害警戒区域・土砂災害特別警戒区域 位置図	自然現象の種類	急傾斜地の崩壊
	箇所番号	344-II-011-2
	箇所名	井戸の上
	所在地	茨城県常陸大宮市北塩子

この地図は、国土地理院長の承認を得て、同院発行の20万分の1地勢図及び2万5千分の1地形図を複製したものである。(承認番号 平20業複、第768号)



# 土砂災害警戒区域等の指定の公示に係る図書(その2)



0 25 50 100  
m

図中の数字は横断測線番号を示す

様式-2(急)

土砂災害警戒区域・土砂災害特別警戒区域  
区域図(その1)

土砂災害防止法施行令第二条の基準に該当する区域



自然現象  
の種類

急傾斜地の崩壊

箇所番号

344-II-011-2

土砂災害防止法  
施行令第三条の  
基準に該当する  
区域



縮尺

告示番号

茨城県告示第1222号

箇所名

井戸の上

土石等の(移動)高さが1m以下の場合、  
土石等の移動による力が100kN/mを超える区域



1:2,500

告示年月日

令和2年11月26日

所在地

茨城県常陸大宮市塩子

土石等の堆積の高さが3mを超える区域  
それ以外の区域





# 土砂災害警戒区域等の指定の公示に係る図書(その2)



0 25 50 100  
m

図中の数字は横断測線番号を示す

様式-2(急)

土砂災害警戒区域・土砂災害特別警戒区域  
区域図(その1)

土砂災害防止法施行令第二条の基準に該当する区域



自然現象  
の種類

急傾斜地の崩壊

箇所番号

344-II-011-2

土砂災害防止法  
施行令第三条の  
基準に該当する  
区域



告示番号

茨城県告示第1222号

箇所名

井戸の上

土石等の堆積の高さが3mを超える区域  
それ以外の区域



縮尺

1:2,500

告示年月日

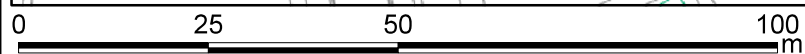
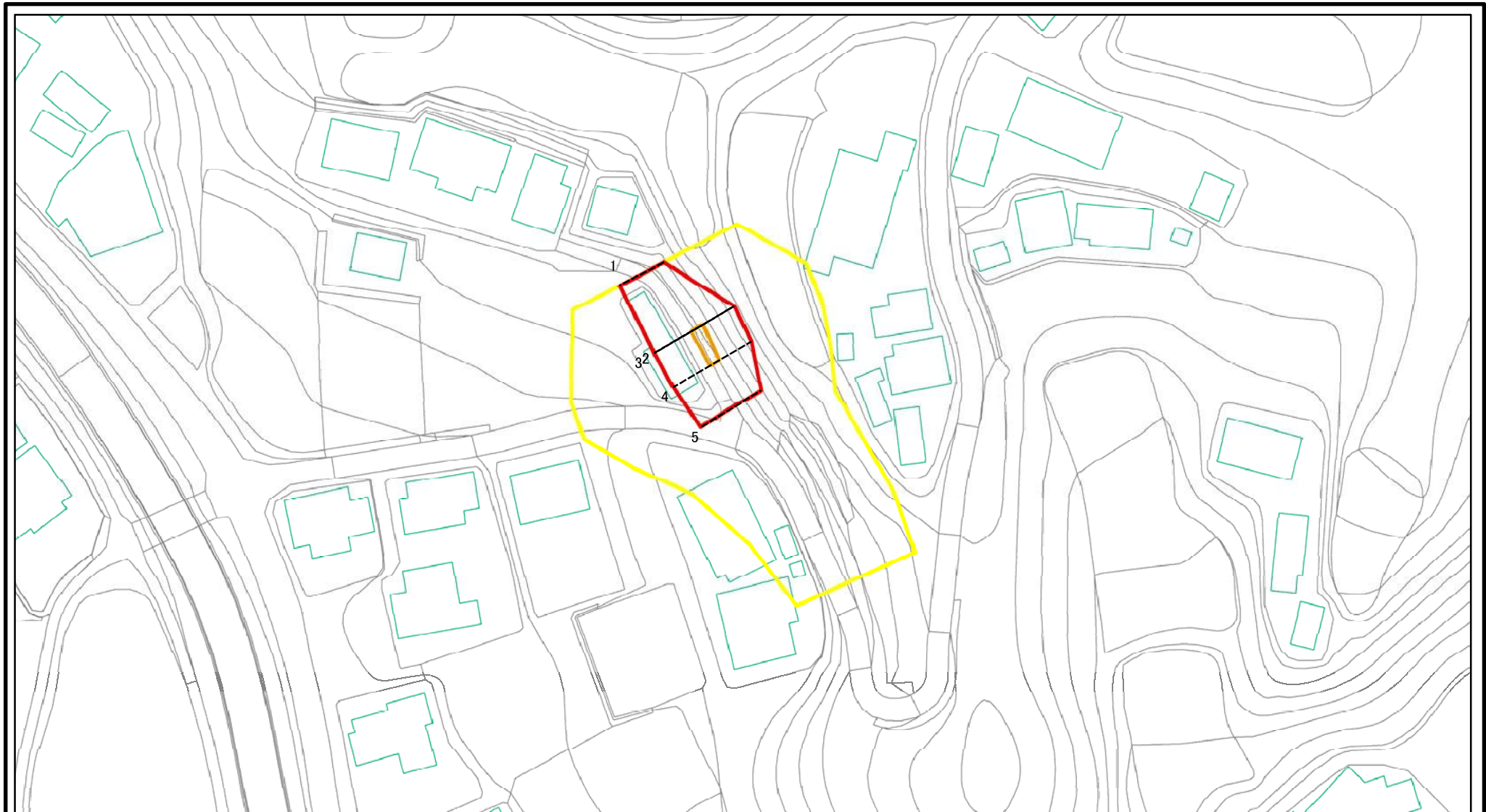
令和2年11月26日

所在地

茨城県常陸大宮市塩子



# 土砂災害警戒区域等の指定の公示に係る図書(その3)



図中の数字は横断測線番号を示す

様式-3(急)

土砂災害警戒区域・土砂災害特別警戒区域  
区域図(その2)

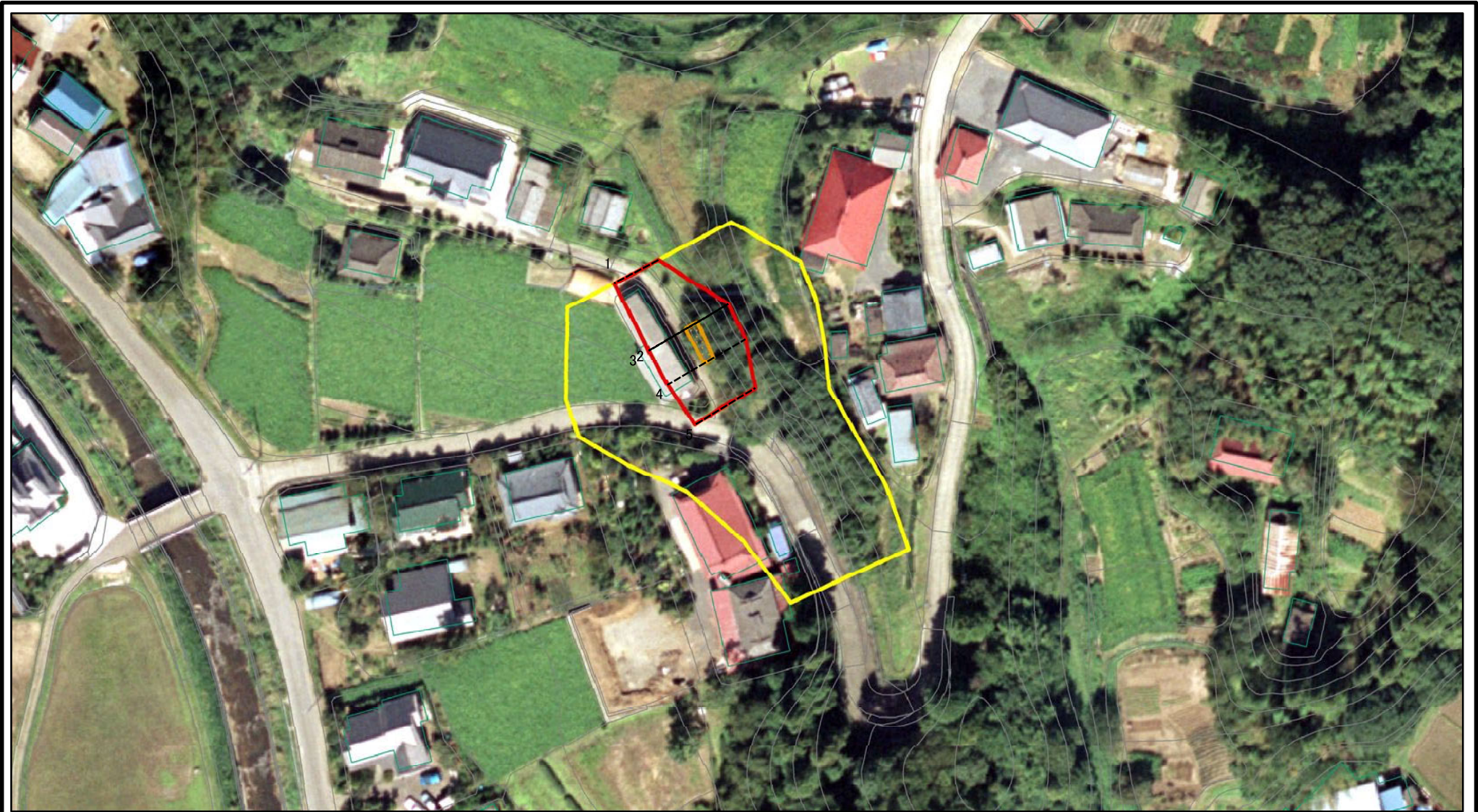
土砂災害防止法施行令第二条の基準に該当する区域	
土砂災害防止法施行令第三条の基準に該当する区域	
それ以外の区域	

	縮尺
	1:1,000

自然現象の種類	急傾斜地の崩壊	箇所番号	344-II-011-2
告示番号	茨城県告示第1222号	箇所名	井戸の上
告示年月日	令和2年11月26日	所在地	茨城県常陸大宮市塩子



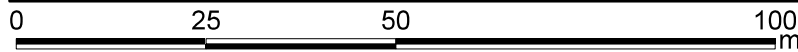
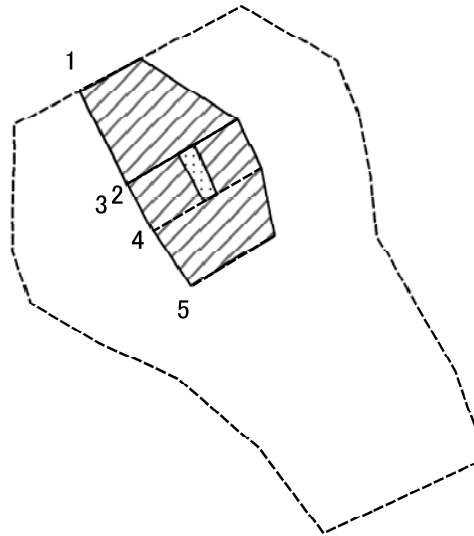
# 土砂災害警戒区域等の指定の公示に係る図書(その3)



図中の数字は横断測線番号を示す

様式-3(急) 土砂災害警戒区域・土砂災害特別警戒区域 区域図(その2)	土砂災害防止法施行令第二条の基準に該当する区域		N 縮尺 1:1,000	自然現象の種類	急傾斜地の崩壊	箇所番号	344-II-011-2
	土砂災害防止法施行令第三条の基準に該当する区域			告示番号	茨城県告示第1222号	箇所名	井戸の上
	土砂等の(移動)高さが1m以下の場合、土砂等の移動による力が100kN/m <sup>2</sup> を超える区域		告示年月日	令和2年11月26日	所在地	茨城県常陸大宮市塩子	
	土砂等の堆積の高さが3mを超える区域						
それ以外の区域							

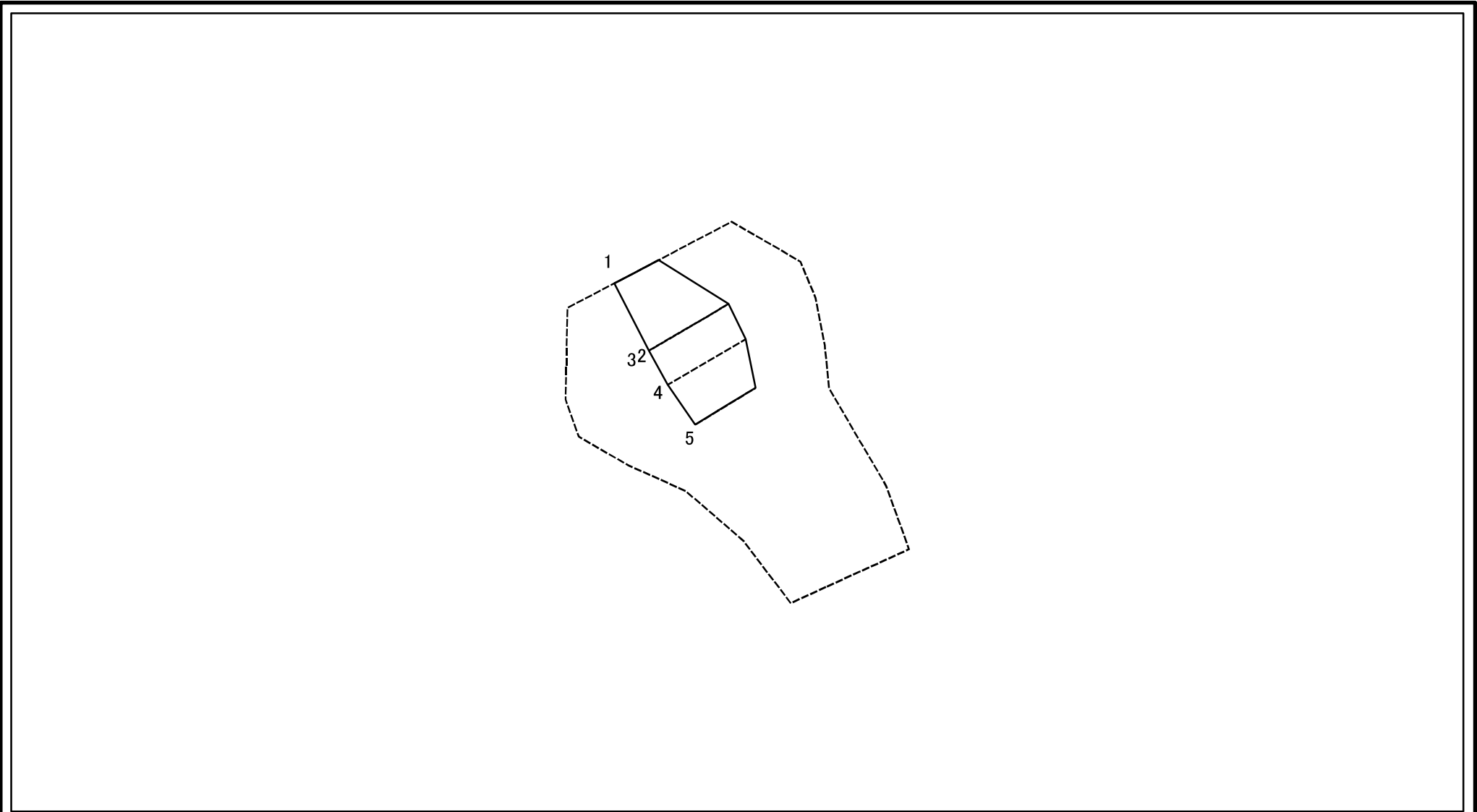
# 土砂災害警戒区域等の指定の公示に係る図書(その4)



図中の数字は横断測線番号を示す

<b>様式-4(急)</b> 土砂災害特別警戒区域の区域区分図 (急傾斜地の崩壊に伴う土石等の移動により 建築物の地上部に作用すると想定される力)	土砂災害防止法施行令第二条の基準に該当する区域		N 縮尺 1:1,000	自然現象の種類	急傾斜地の崩壊	箇所番号	344-II-011-2
	土砂災害防止法施行令第三条の基準に該当する区域			告示番号	茨城県告示第1222号	箇所名	井戸の上
	それ以外の区域			告示年月日	令和2年11月26日	所在地	茨城県常陸大宮市塩子

# 土砂災害警戒区域等の指定の公示に係る図書(その5)



図中の数字は横断測線番号を示す

<b>様式-5(急)</b> 土砂災害特別警戒区域の区域区分図 (急傾斜地の崩壊に伴う土石等の堆積により建築物の地上部に作用すると想定される力)	土砂災害防止法施行令第二条の基準に該当する区域		N 縮尺 1:1,000	自然現象の種類	急傾斜地の崩壊	箇所番号	344-II-011-2
	土砂災害防止法施行令第三条の基準に該当する区域			告示番号	茨城県告示第1222号	箇所名	井戸の上
	それ以外の区域			告示年月日	令和2年11月26日	所在地	茨城県常陸大宮市塩子

