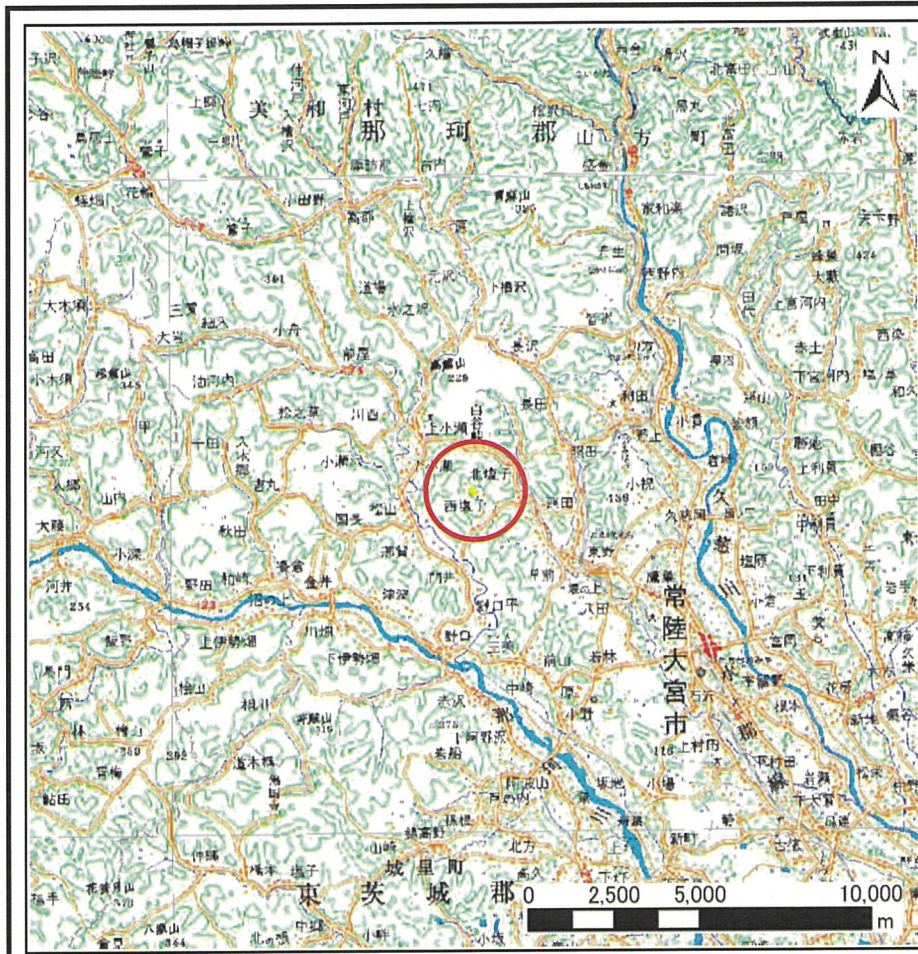
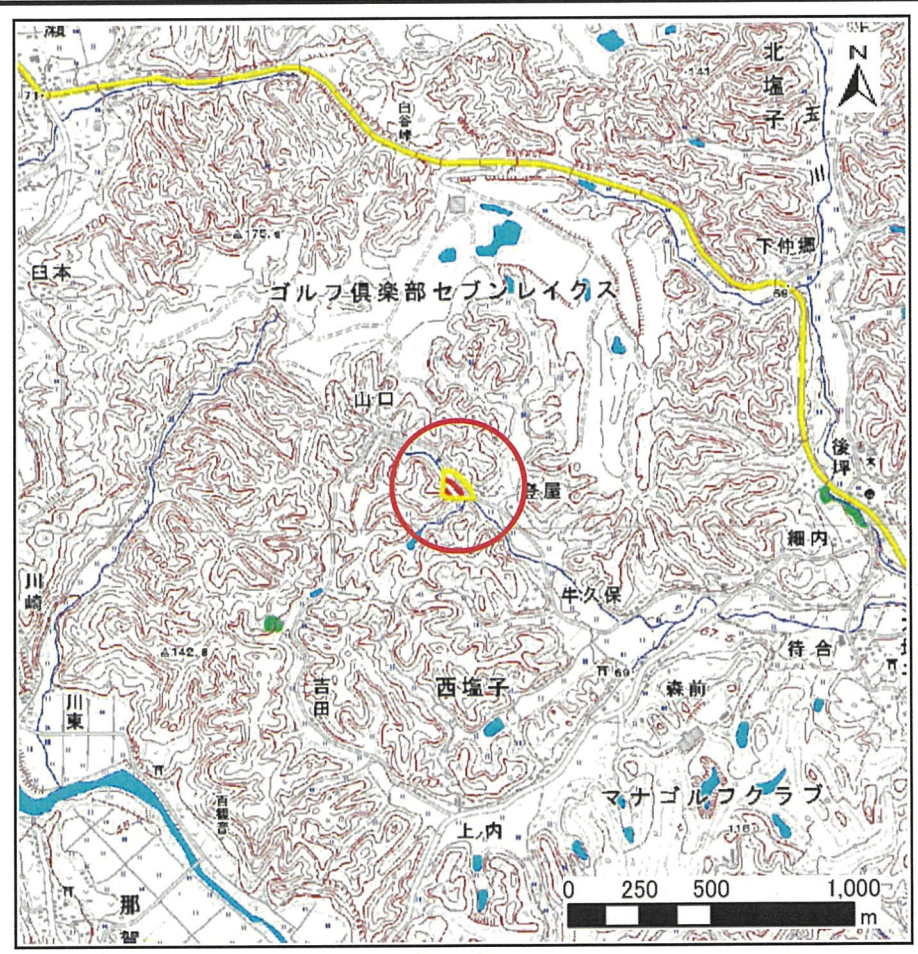


土砂災害警戒区域等の指定の公示に係る図書(その1)



(1/200,000)

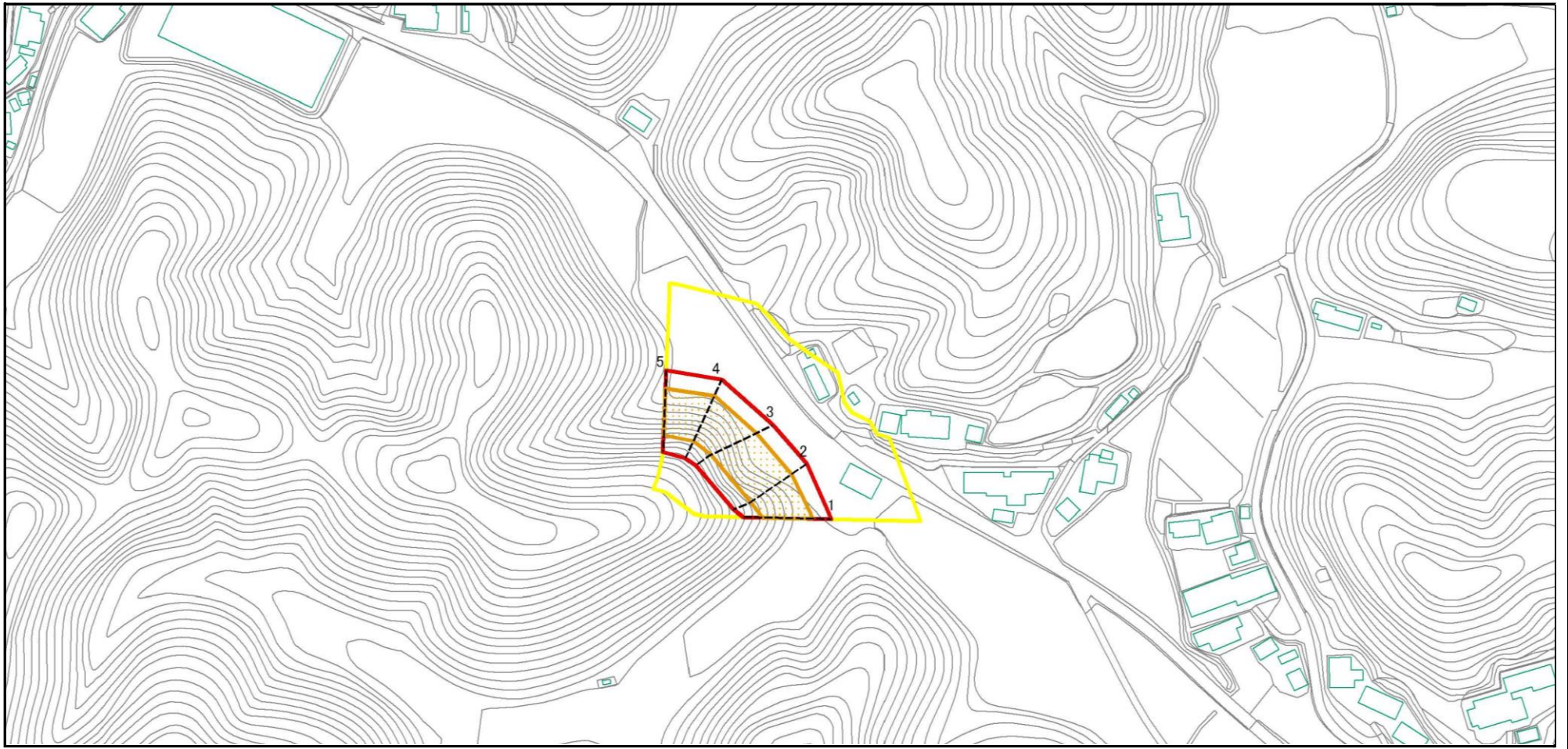


(1/25,000)

様式-1(急) 土砂災害警戒区域・土砂災害特別警戒区域位置 図	自然現象の種類	急傾斜地の崩壊
	箇所番号	344-Ⅲ-010
	箇所名	山口a
	所在地	茨城県常陸大宮市西塩子

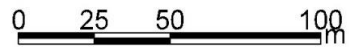
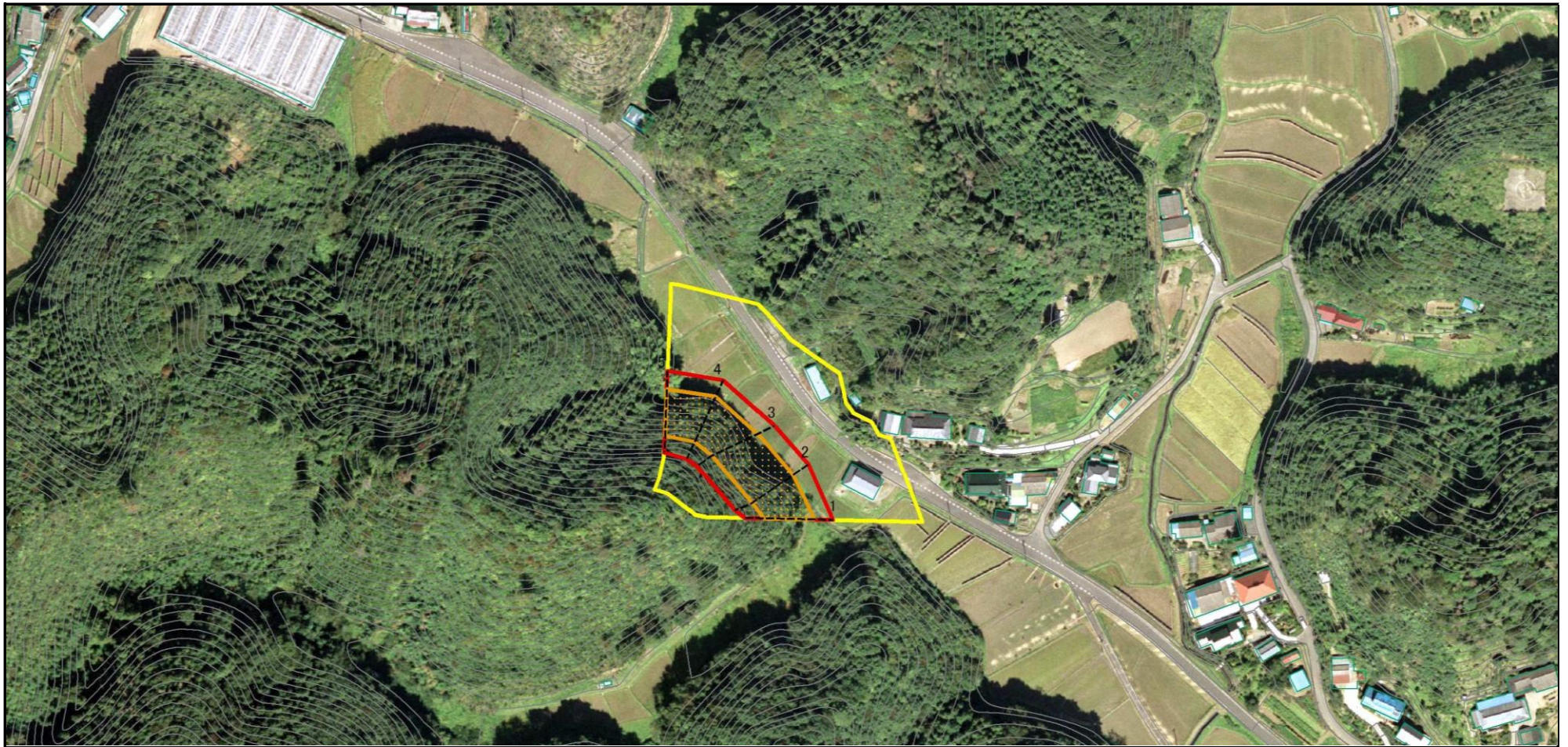
この地図は、国土地理院長の承認を得て、同院発行の数値地図200000(地図画像)及び数値地図25000(地図画像)を複製したものである。(承認番号 平24情複、第819号)

土砂災害警戒区域等の指定の公示に係る図書(その2)



様式-2(急) 土砂災害特別警戒区域・土砂災害特別警戒区域 区域図(その1)	土砂災害防止法施行令第二条の基準値該当する区域			N	自然現象の種類	急傾斜地の崩壊	箇所番号	344-Ⅲ-010
	土砂災害防止法施行令第三条の基準に該当する区域	土石等の(移動)高さが1m以下の場合、土石等の移動による力が100kN/m ² を越える区域			告示番号	茨城県告示第110号	箇所名	山口a
		土石等の堆積の高さが3mを越える区域		縮尺	告示年月日	平成26年2月6日	所在地	茨城県常陸大宮市西塩子
		それ以外の区域		1:2,500				

土砂災害警戒区域等の指定の公示に係る図書(その2)



様式-2(急)
土砂災害特別警戒区域・土砂災害特別警戒区域
区域図(その1)

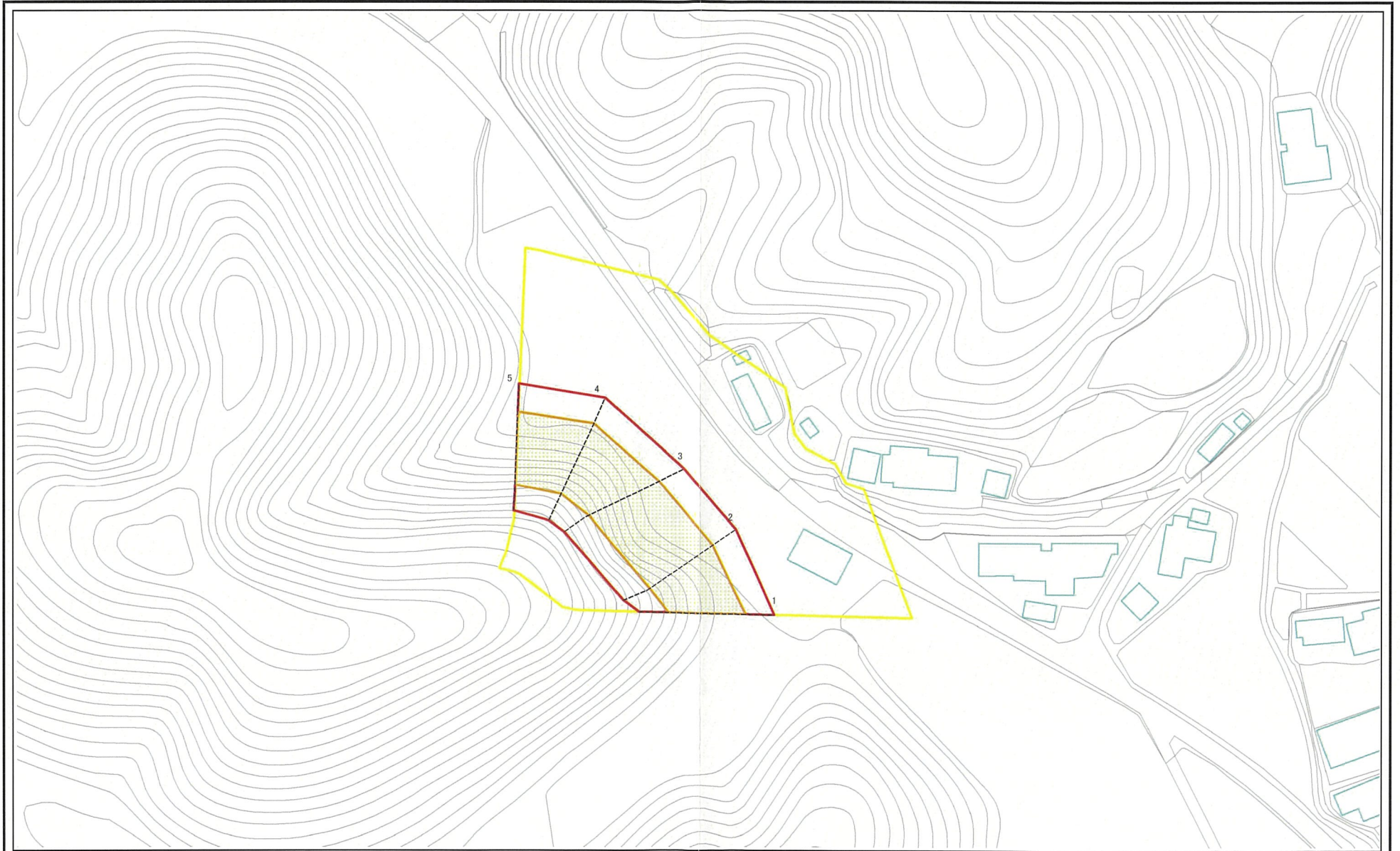
土砂災害防止法施行令第二条の基準値該当する区域	
土砂災害防止法施行令第三条の基準に該当する区域	
土砂等の(移動)高さが1m以下の場合、土砂等の移動による力が100kN/m ² を越える区域	
土砂等の堆積の高さが3mを越える区域	
それ以外の区域	

N

縮尺
1:2,500

自然現象の種類	急傾斜地の崩壊	箇所番号	344-Ⅲ-010
告示番号	茨城県告示第110号	箇所名	山口a
告示年月日	平成26年2月6日	所在地	茨城県常陸大宮市西塩子

土砂災害警戒区域等の指定の公示に係る図書(その3)

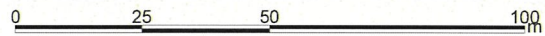


0 25 50 100 m

図中の数字は横断測線番号を示す

様式-3(急) 土砂災害特別警戒区域・土砂災害特別警戒区域図(その2)	土砂災害防止法施行令第二条の基準値該当する区域		N 縮尺 1:1,000	自然現象の種類	急傾斜地の崩壊	箇所番号	344-Ⅲ-010
	土砂災害防止法施行令第三条の基準に該当する区域			告示番号	茨城県告示第110号	箇所名	山口a
	土砂等の(移動)高さが1m以下の場合、土砂等の移動に止る力が100kN/m ² を超える区域			告示年月日	平成26年2月6日	所在地	茨城県常陸大宮市西塩子
	土砂等の堆積の高さが3mを超える区域						
	それ以外の区域						

土砂災害警戒区域等の指定の公示に係る図書(その3)



図中の数字は横断測線番号を示す

様式-3(急)
土砂災害特別警戒区域・土砂災害特別警戒区域図(その2)

土砂災害防止法施行令第2条の基準値該当する区域		縮尺 1:1,000	自然現象の種類	急傾斜地の崩壊	箇所番号	344-Ⅲ-010
土砂災害防止法施行令第3条の基準に該当する区域			告示番号	茨城県告示第110号	箇所名	山口a
土砂等の(移動)高さが1m以下の場合、土砂等の移動による力が100kN/m ² を超える区域			告示年月日	平成26年2月6日	所在地	茨城県常陸大宮市西塩子
土砂等の堆積の高さが3mを超える区域						
それ以外の区域						