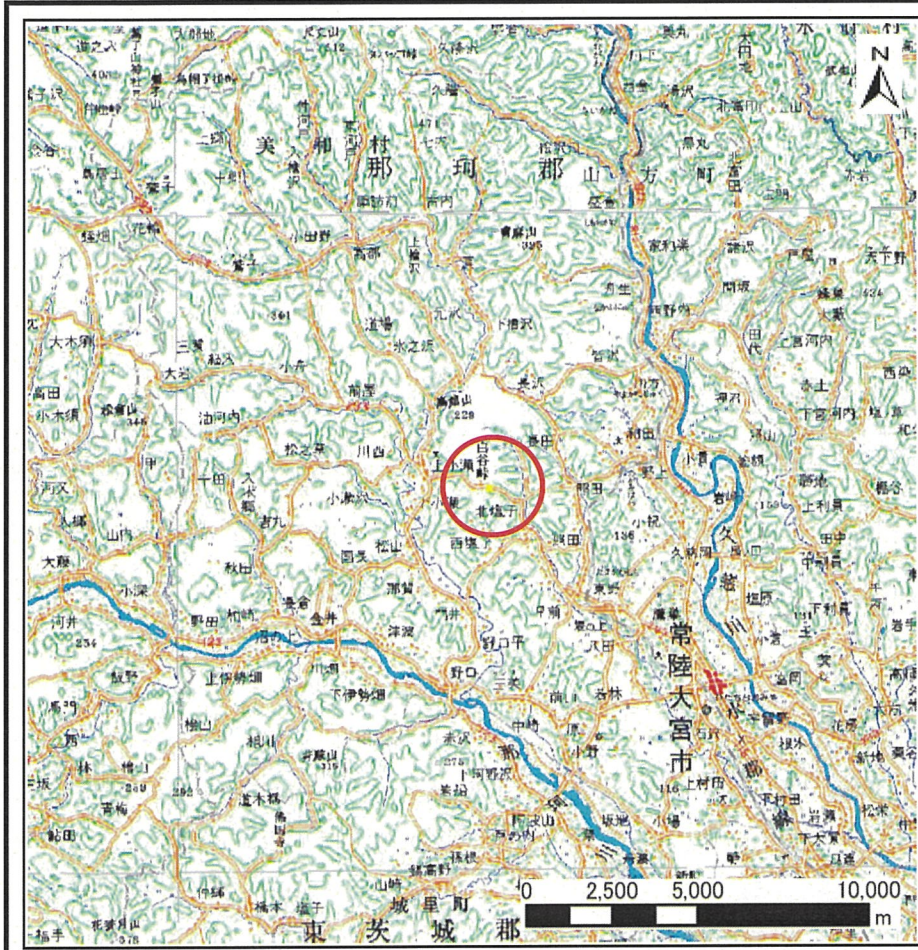
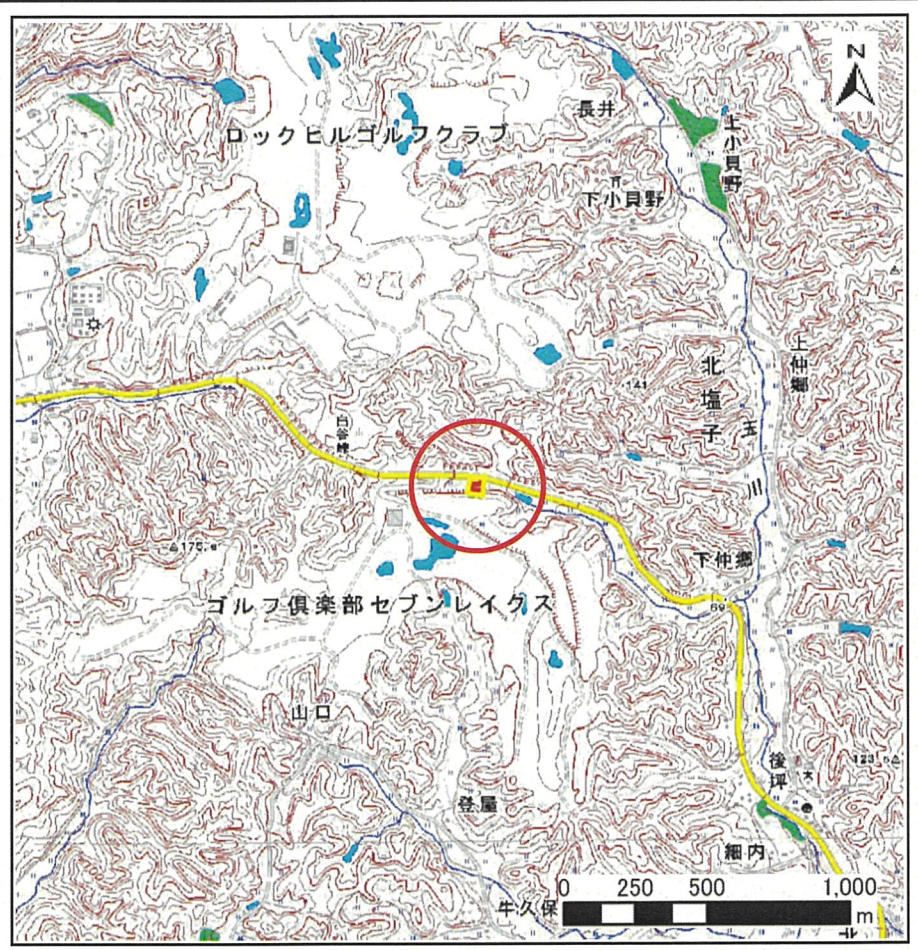


土砂災害警戒区域等の指定の公示に係る図書(その1)



(1/200,000)



(1/25,000)

様式-1(急) 土砂災害警戒区域・土砂災害特別警戒区域位置 図	自然現象の種類	急傾斜地の崩壊
	箇所番号	344-Ⅲ-013
	箇所名	白谷a
	所在地	茨城県常陸大宮市北塩子

この地図は、国土地理院長の承認を得て、同院発行の数値地図200000(地図画像)及び数値地図25000(地図画像)を複製したものである。(承認番号 平24情複、第819号)

土砂災害警戒区域等の指定の公示に係る図書(その2)



0 25 50 100
m

様式-2(急)
土砂災害特別警戒区域・土砂災害特別警戒区域
区域図(その1)

土砂災害防止法施行令第二条の基準値該当する区域



自然現象
の種類

急傾斜地の崩壊

箇所番号

344-Ⅲ-013

土砂災害防止
法施行令第三条
の基準に該
当する区域

土石等の(移動)高さが1m以下の場合、
土石等の移動による力が100kN/m²を超える区域



縮尺

告示番号

茨城県告示第110号

箇所名

白谷a

土石等の堆積の高さが3mを超える区域



告示年月日

平成26年2月6日

所在地

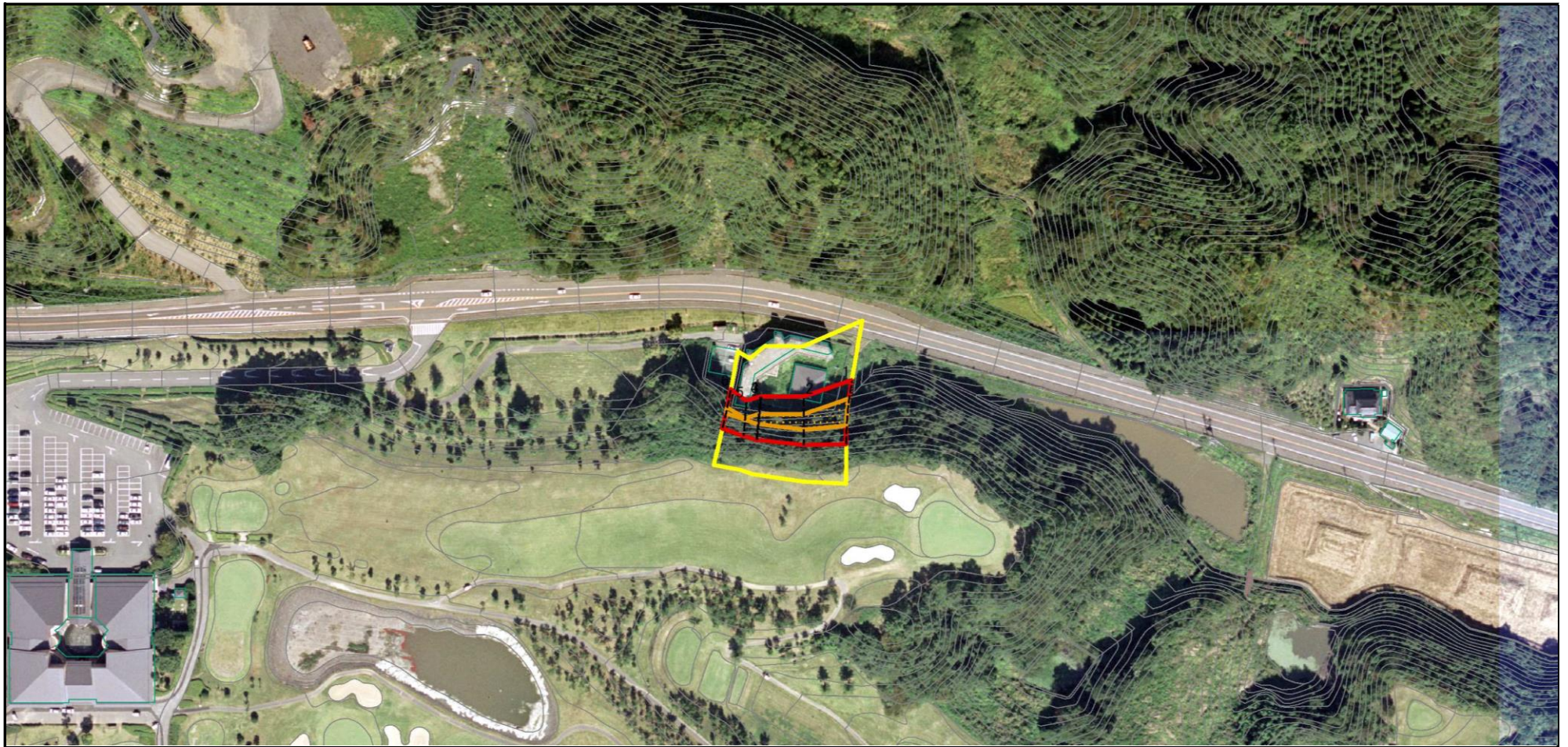
茨城県常陸大宮市北塩子

それ以外の区域








1:2,500

土砂災害警戒区域等の指定の公示に係る図書(その2)

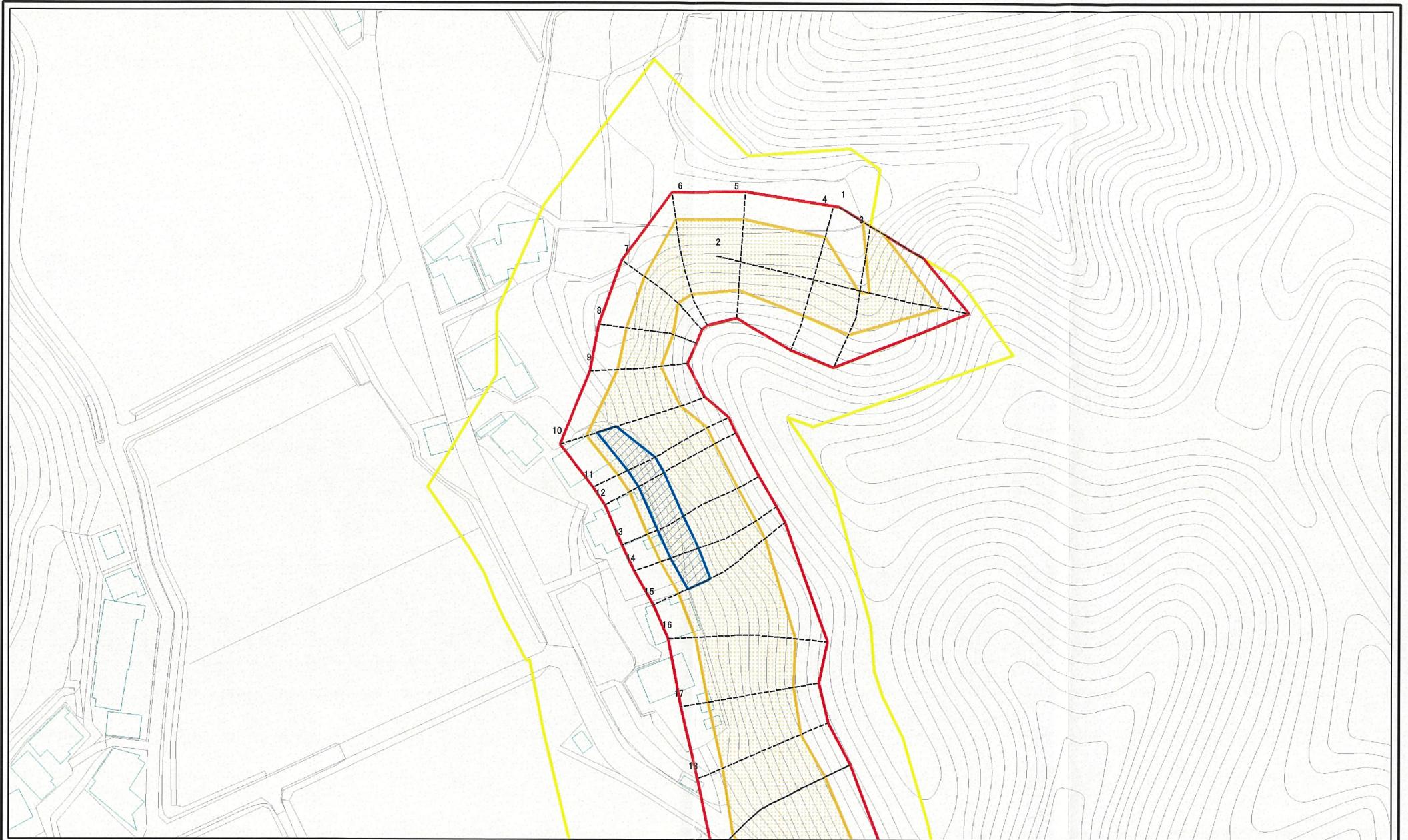


0 25 50 100
m

様式-2(急)
土砂災害特別警戒区域・土砂災害特別警戒区域
区域図(その1)

土砂災害防止法施行令第二条の基準値該当する区域		N	自然現象の種類	急傾斜地の崩壊	箇所番号	344-Ⅲ-013
土砂災害防止法施行令第三条の基準に該当する区域			告示番号	茨城県告示第110号	箇所名	白谷a
土砂等の(移動)高さが1m以下の場合、土砂等の移動による力が100kN/m ² を越える区域		縮尺 1:2,500	告示年月日	平成26年2月6日	所在地	茨城県常陸大宮市北塩子
土砂等の堆積の高さが3mを越える区域						
それ以外の区域						

土砂災害警戒区域等の指定の公示に係る図書(その3) 1/2



0 25 50 100m

図中の数字は横断測線番号を示す

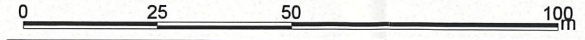
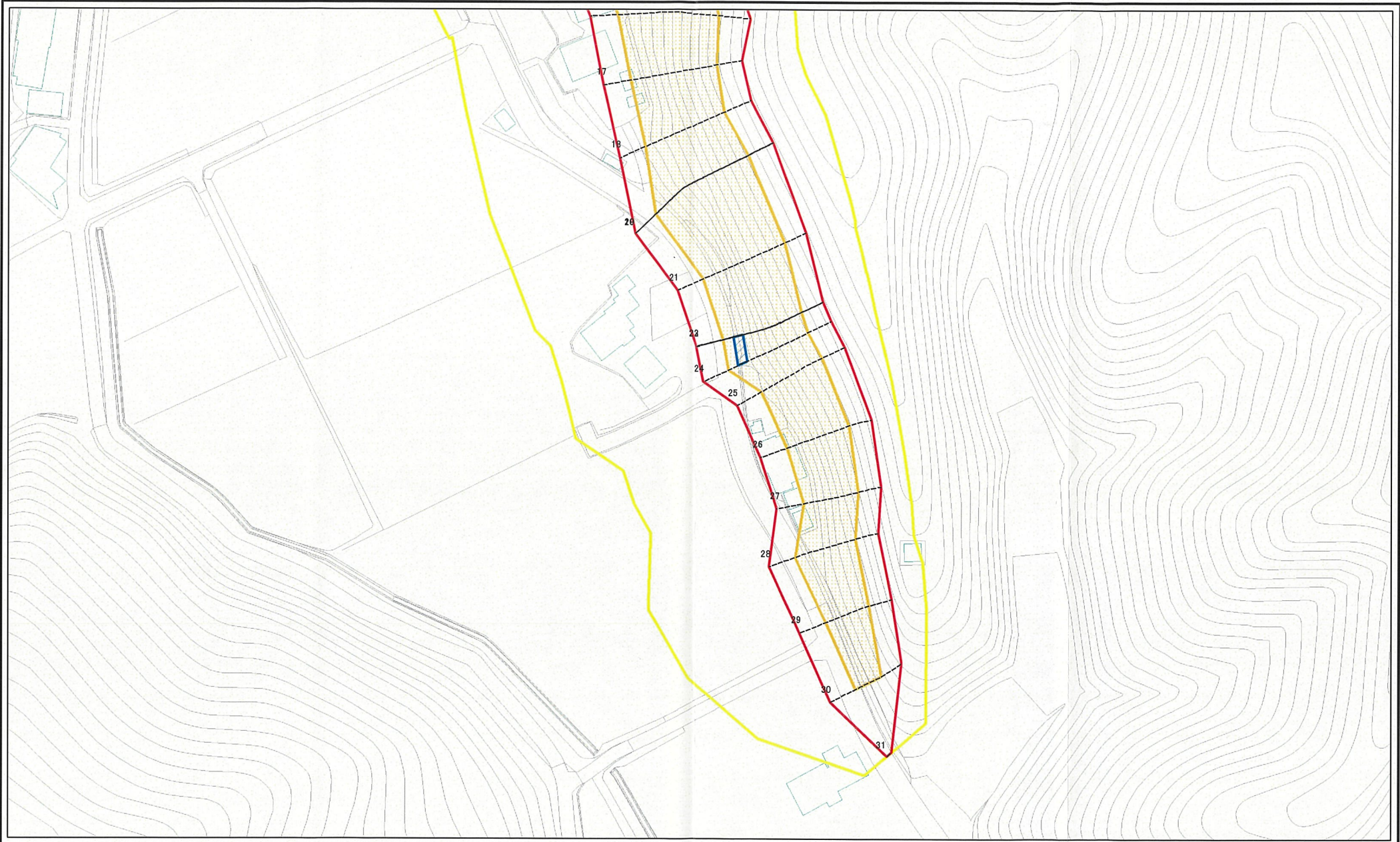
様式-3(急) 1/2
土砂災害警戒区域・土砂災害特別警戒区域
区域図(その2)

土砂災害防止法施行令第二条の基準に該当する区域	
土砂災害防止法施行令第三条の基準に該当する区域	
それ以外の区域	

N	
縮尺	1:1,002

自然現象の種類	急傾斜地の崩壊	箇所番号	344-I-013
告示番号	茨城県告示第311号	箇所名	上子貝野
告示年月日	平成22年3月23日	所在地	茨城県常陸大宮市北塩子

土砂災害警戒区域等の指定の公示に係る図書(その3) 2/2



図中の数字は横断測線番号を示す

様式-3(急) 2/2
 土砂災害警戒区域・土砂災害特別警戒区域
 区域図(その2)

土砂災害防止法施行令第二条の基準に該当する区域	
土砂災害防止法施行令第三条の基準に該当する区域	
土砂等の(移動)高さが1m以下の場合、土砂等の移動による力が100kN/mを超える区域	
土砂等の堆積の高さが3mを超える区域	
それ以外の区域	

N
 縮尺
 1:1,000

自然現象の種類	急傾斜地の崩壊	箇所番号	344-I-013
告示番号	茨城県告示第311号	箇所名	上子貝野
告示年月日	平成22年3月23日	所在地	茨城県常陸大宮市北塩子

土砂災害警戒区域等の指定の公示に係る図書(その3) 1/2



0 25 50 100m

図中の数字は横断測線番号を示す

様式-3(急) 1/2
土砂災害警戒区域・土砂災害特別警戒区域
区域図(その2)

土砂災害防止法施行令第二条の基準に該当する区域	
土砂災害防止法施行令第三条の基準に該当する区域	
それ以外の区域	

縮尺	1:1,002
----	---------



自然現象の種類	急傾斜地の崩壊	箇所番号	344-I-013
告示番号	茨城県告示第311号	箇所名	上子貝野
告示年月日	平成22年3月23日	所在地	茨城県常陸大宮市北塩子

土砂災害警戒区域等の指定の公示に係る図書(その3) 2/2



図中の数字は横断測線番号を示す

様式-3(急) 2/2

土砂災害警戒区域・土砂災害特別警戒区域
区域図(その2)

土砂災害防止法施行令第二条の基準に該当する区域	
土砂災害防止法施行令第三条の基準に該当する区域	
それ以外の区域	

縮尺	1:1,000
----	---------

告示番号	茨城県告示第311号
告示年月日	平成22年3月23日

自然現象の種類	急傾斜地の崩壊
箇所番号	344-I-013
箇所名	上子貝野
所在地	茨城県常陸大宮市北塩子