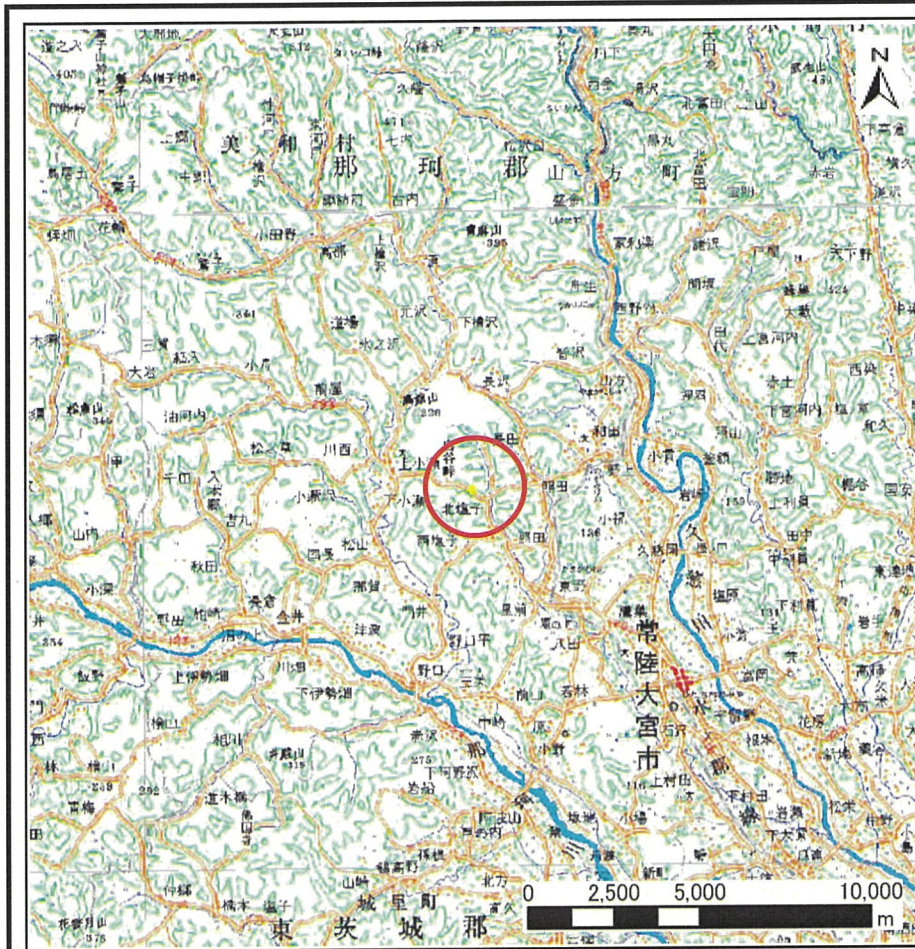
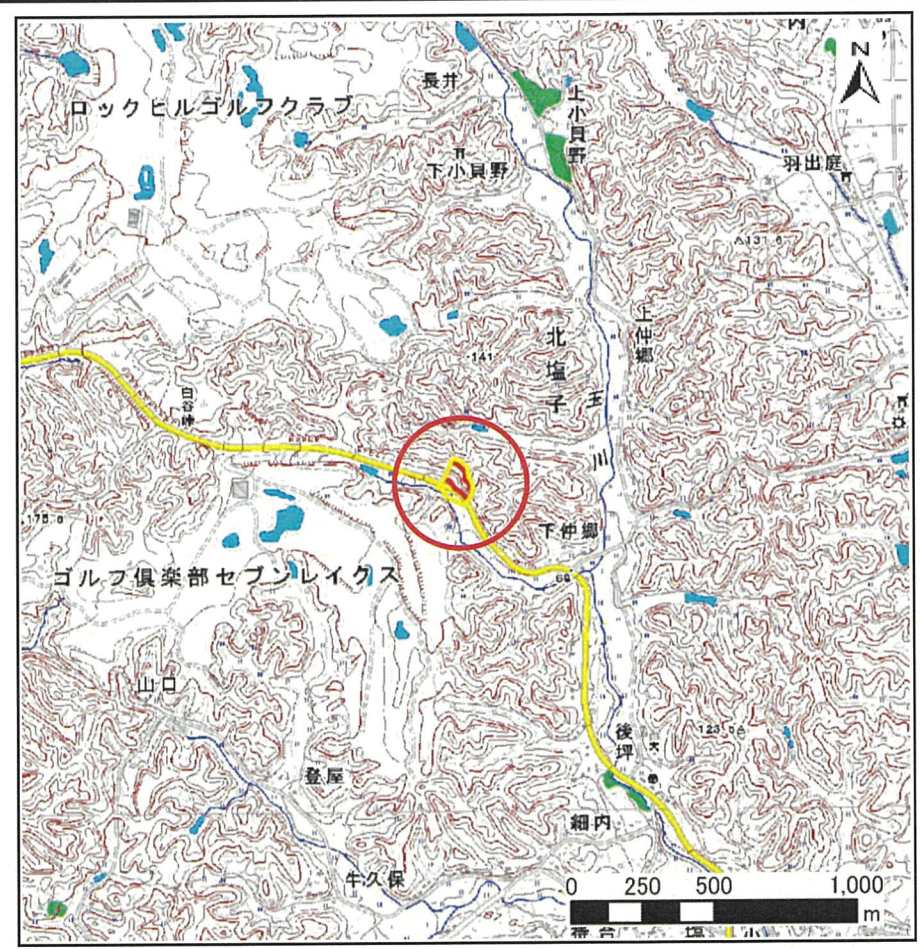


# 土砂災害警戒区域等の指定の公示に係る図書(その1)



(1/200,000)



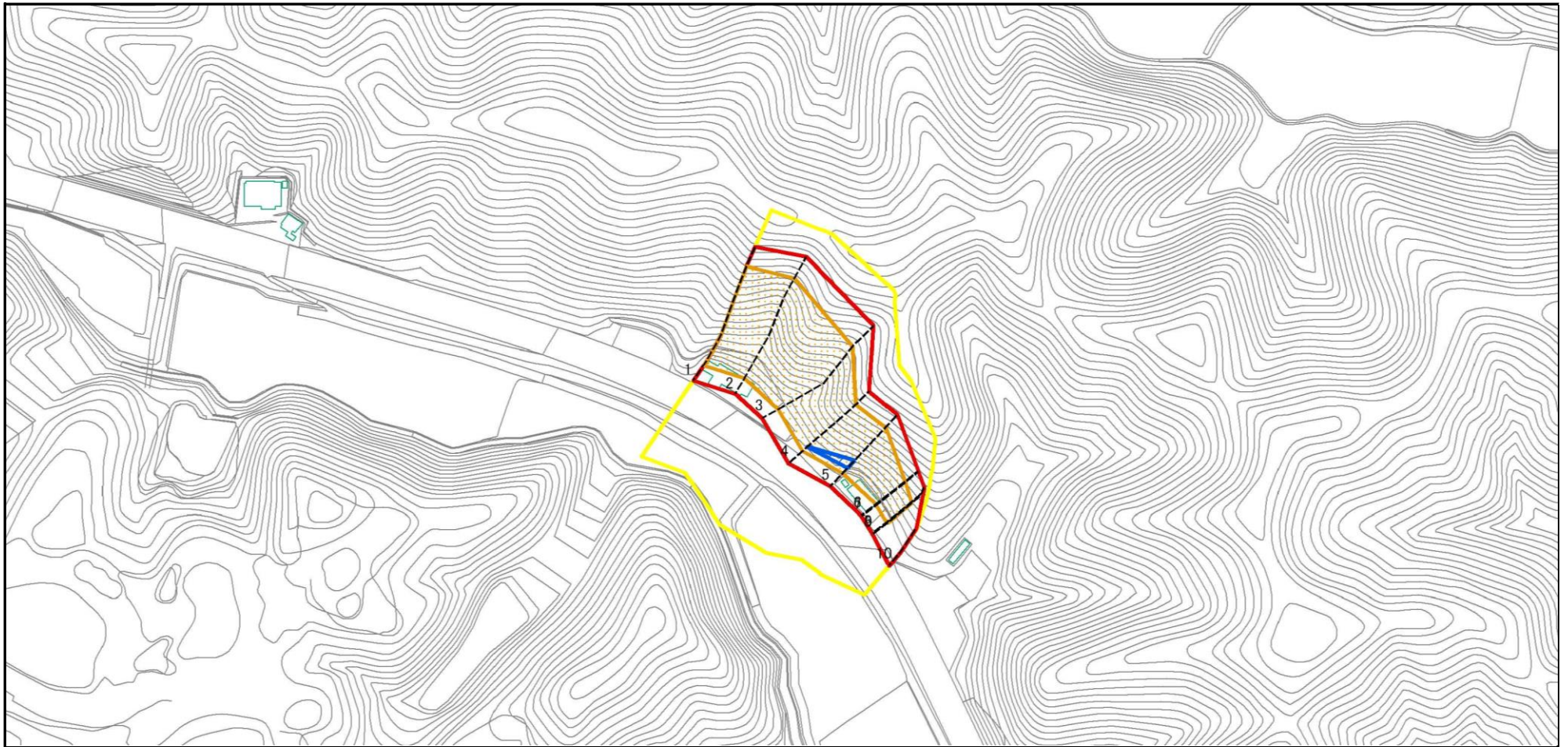
(1/25,000)

|                                       |         |             |
|---------------------------------------|---------|-------------|
| 様式-1(急)<br>土砂災害警戒区域・土砂災害特別警戒区域位置<br>図 | 自然現象の種類 | 急傾斜地の崩壊     |
|                                       | 箇所番号    | 344-Ⅲ-015   |
|                                       | 箇所名     | 白谷c         |
|                                       | 所在地     | 茨城県常陸大宮市北塩子 |

この地図は、国土地理院長の承認を得て、同院発行の数値地図200000(地図画像)及び数値地図25000(地図画像)を複製したものである。(承認番号 平24情複、第819号)



## 土砂災害警戒区域等の指定の公示に係る図書(その2)



0 25 50 100 m

様式-2(急)  
土砂災害特別警戒区域・土砂災害特別警戒区域  
区域図(その1)

|                         |  |
|-------------------------|--|
| 土砂災害防止法施行令第二条の基準値該当する区域 |  |
| 土砂災害防止法施行令第三条の基準に該当する区域 |  |
| それ以外の区域                 |  |

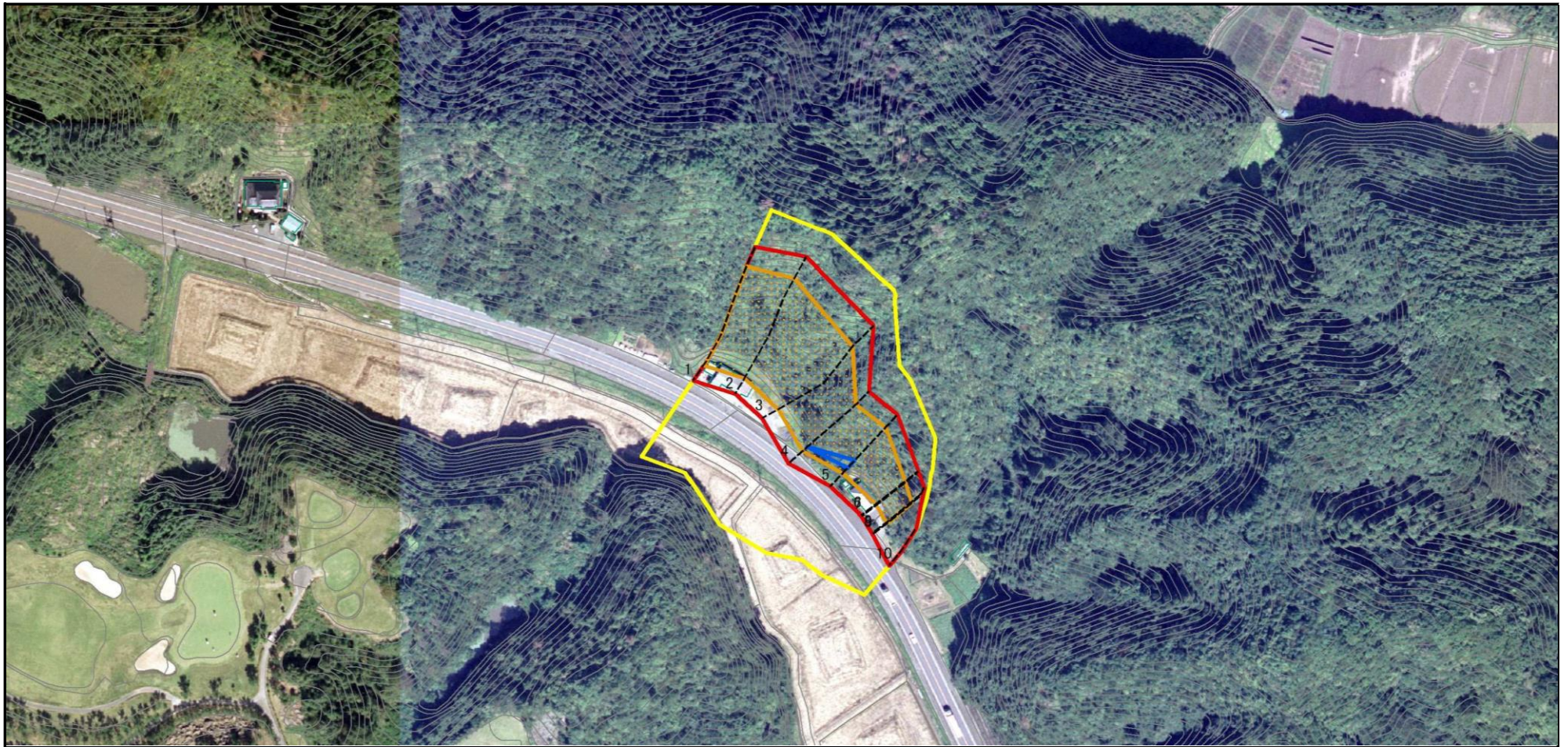
N

縮尺  
1:2,500

|         |            |      |             |
|---------|------------|------|-------------|
| 自然現象の種類 | 急傾斜地の崩壊    | 箇所番号 | 344-Ⅲ-015   |
| 告示番号    | 茨城県告示第110号 | 箇所名  | 白谷c         |
| 告示年月日   | 平成26年2月6日  | 所在地  | 茨城県常陸大宮市北塩子 |



# 土砂災害警戒区域等の指定の公示に係る図書(その2)



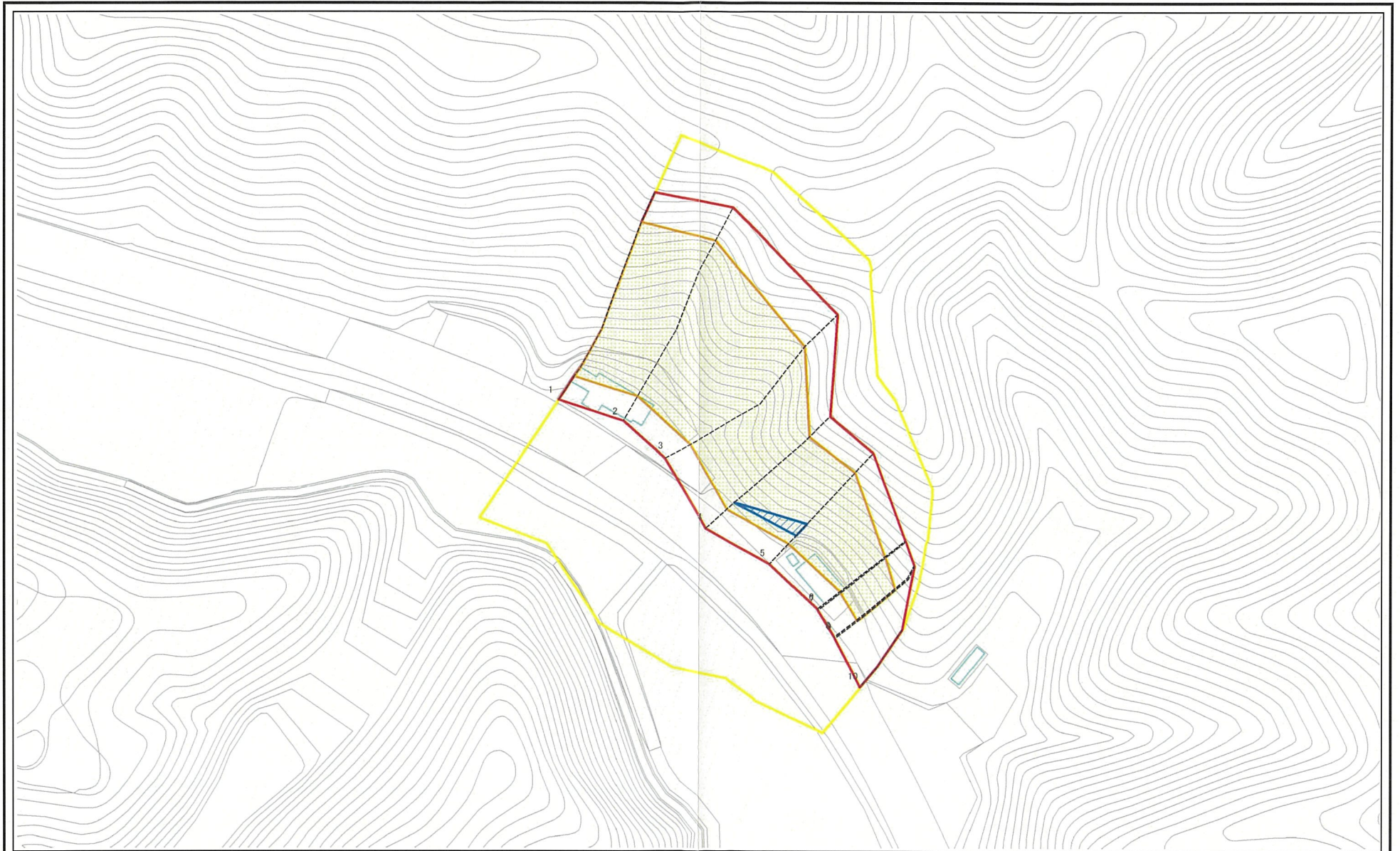
0 25 50 100  
m

様式-2(急)  
土砂災害特別警戒区域・土砂災害特別警戒区域  
区域図(その1)

|   |  |               |         |            |      |             |
|---|--|---------------|---------|------------|------|-------------|
| 土砂災害防止法施行令第二条の基準値該当する区域                                   |  | N             | 自然現象の種類 | 急傾斜地の崩壊    | 箇所番号 | 344-Ⅲ-015   |
| 土砂災害防止法施行令第三条の基準に該当する区域                                   |  |               | 告示番号    | 茨城県告示第110号 | 箇所名  | 白谷c         |
| 土砂等の(移動)高さが1m以下の場合、土砂等の移動による力が100kN/m <sup>2</sup> を越える区域 |  | 縮尺<br>1:2,500 | 告示年月日   | 平成26年2月6日  | 所在地  | 茨城県常陸大宮市北塩子 |
| 土砂等の堆積の高さが3mを越える区域  |  |               |         |            |      |             |
| それ以外の区域   |  |               |         |            |      |             |



土砂災害警戒区域等の指定の公示に係る図書(その3)



図中の数字は横断測線番号を示す

様式-3(急)  
土砂災害特別警戒区域・土砂災害特別警戒区域図(その2)

|   |  |                    |         |            |      |             |
|---|--|--------------------|---------|------------|------|-------------|
| 土砂災害防止法施行令第二条の基準値該当する区域                                   |  | N<br>縮尺<br>1:1,000 | 自然現象の種類 | 急傾斜地の崩壊    | 箇所番号 | 344-III-015 |
| 土砂災害防止法施行令第三条の基準に該当する区域                                   |  |                    | 告示番号    | 茨城県告示第110号 | 箇所名  | 白谷c         |
| 土砂等の(移動)高さが1m以下の場合、土砂等の移動に止る力が100kN/m <sup>2</sup> を越える区域 |  |                    | 告示年月日   | 平成26年2月6日  | 所在地  | 茨城県常陸大宮市北塩子 |
| 土砂等の堆積の高さが3mを越える区域  |  |                    |         |            |      |             |
| それ以外の区域   |  |                    |         |            |      |             |



土砂災害警戒区域等の指定の公示に係る図書(その3)



0 25 50 100m

図中の数字は横断測線番号を示す

様式-3(急)  
土砂災害特別警戒区域・土砂災害特別警戒区域図(その2)

|   |  |                    |         |            |      |             |
|---|--|--------------------|---------|------------|------|-------------|
| 土砂災害防止法施行令第二條の基準値該当する区域                                   |  | N<br>縮尺<br>1:1,000 | 自然現象の種類 | 急傾斜地の崩壊    | 箇所番号 | 344-III-015 |
| 土砂災害防止法施行令第三條の基準に該当する区域                                   |  |                    | 告示番号    | 茨城県告示第110号 | 箇所名  | 白谷c         |
| 土砂等の(移動)高さが1m以下の場合、土砂等の移動に止る力が100kN/m <sup>2</sup> を超える区域 |  |                    | 告示年月日   | 平成26年2月6日  | 所在地  | 茨城県常陸大宮市北塩子 |
| 土砂等の堆積の高さが3mを超える区域  |  |                    |         |            |      |             |
| それ以外の区域   |  |                    |         |            |      |             |