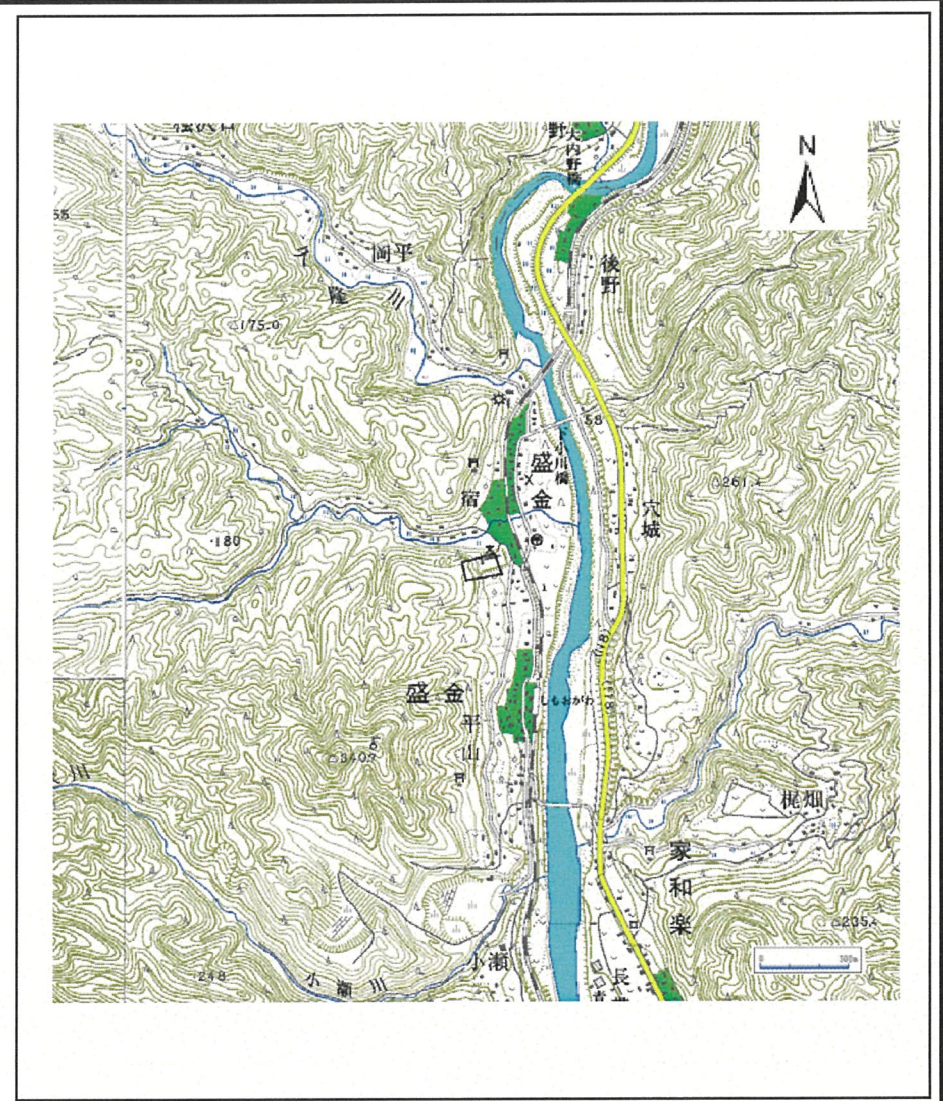


# 土砂災害警戒区域等の指定の公示に係る図書(その1)



(1/200,000)



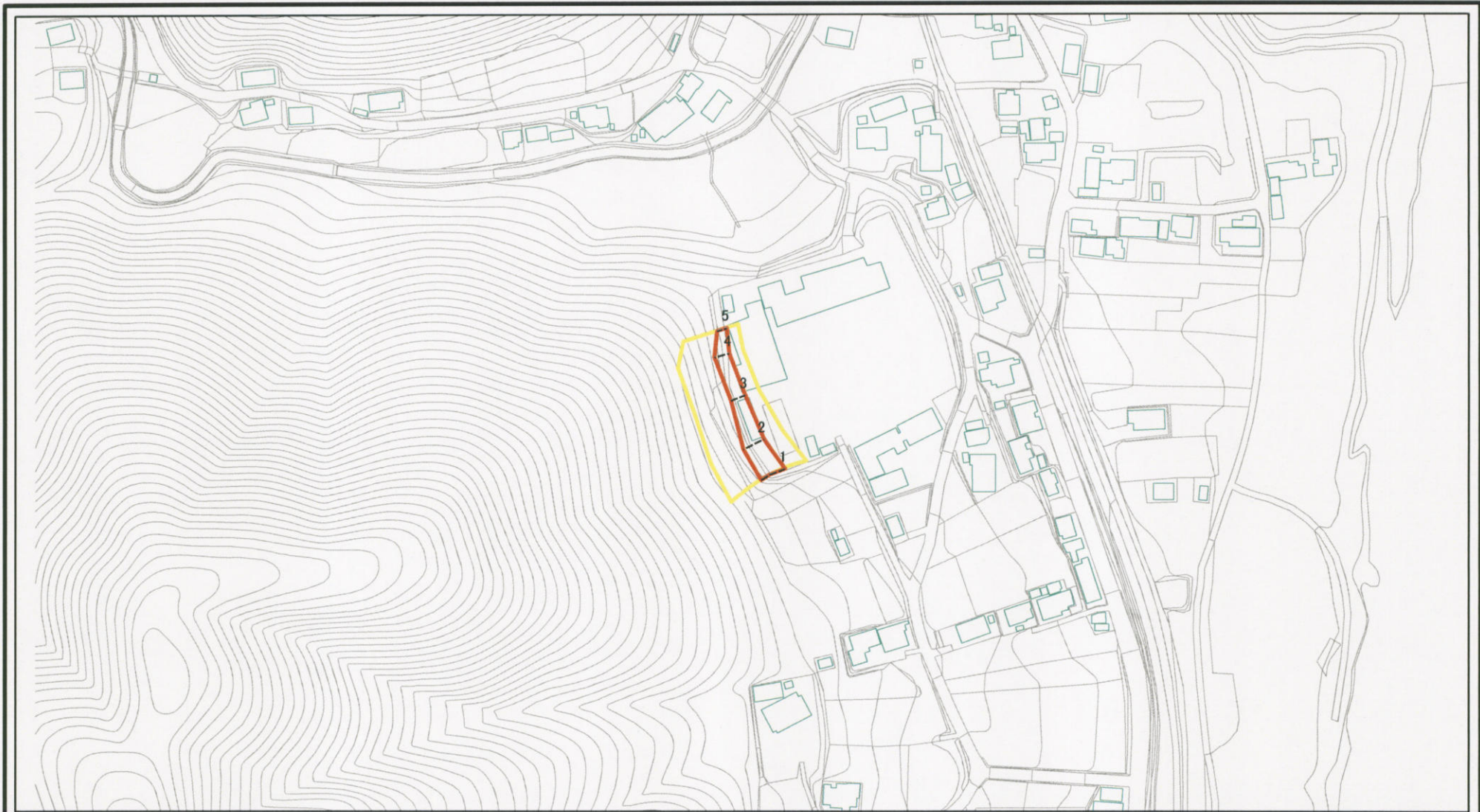
(1/25,000)

|                                       |         |              |
|---------------------------------------|---------|--------------|
| 様式-1(急)<br>土砂災害警戒区域・土砂災害特別警戒区域<br>位置図 | 自然現象の種類 | 急傾斜地の崩壊      |
|                                       | 箇所番号    | 345-I-005    |
|                                       | 箇所名     | 平山           |
|                                       | 所在地     | 茨城県常陸大宮市盛金平山 |

この地図は、国土地理院の承認を得て、同院発行の20万分の1・2万5千分の1の地形図を複製したものである。(認証番号 平17関公 第541号)



# 土砂災害警戒区域等の指定の公示に係る図書(その2)



図中の数字は横断測線番号を示す

様式-2(急)  
土砂災害警戒区域・土砂災害特別警戒区域  
区域図(その1)

|                         |  |
|-------------------------|--|
| 土砂災害防止法施行令第二条の基準に該当する区域 |  |
| 土砂災害防止法施行令第三条の基準に該当する区域 |  |
| それ以外の区域                 |  |

|         |  |
|---------|--|
| N       |  |
| 縮尺      |  |
| 1:2,500 |  |

|         |            |      |              |
|---------|------------|------|--------------|
| 自然現象の種類 | 急傾斜地の崩壊    | 箇所番号 | 345-I-005    |
| 告示番号    | 第1372号     | 箇所名  | 平山           |
| 告示年月日   | 平成19年11月8日 | 所在地  | 茨城県常陸大宮市盛金平山 |



# 土砂災害警戒区域等の指定の公示に係る図書(その2)



0 25 50 100  
m

図中の数字は横断測線番号を示す

様式-2(急)

土砂災害警戒区域・土砂災害特別警戒区域  
区域図(その1)

|                         |  |
|-------------------------|--|
| 土砂災害防止法施行令第二条の基準に該当する区域 |  |
| 土砂災害防止法施行令第三条の基準に該当する区域 |  |
| それ以外の区域                 |  |

|  |         |
|--|---------|
|  | N       |
|  | 縮尺      |
|  | 1:2,500 |

|         |            |
|---------|------------|
| 自然現象の種類 | 急傾斜地の崩壊    |
| 告示番号    | 第1372号     |
| 告示年月日   | 平成19年11月8日 |

|      |              |
|------|--------------|
| 箇所番号 | 345-I-005    |
| 箇所名  | 平山           |
| 所在地  | 茨城県常陸大宮市盛金平山 |

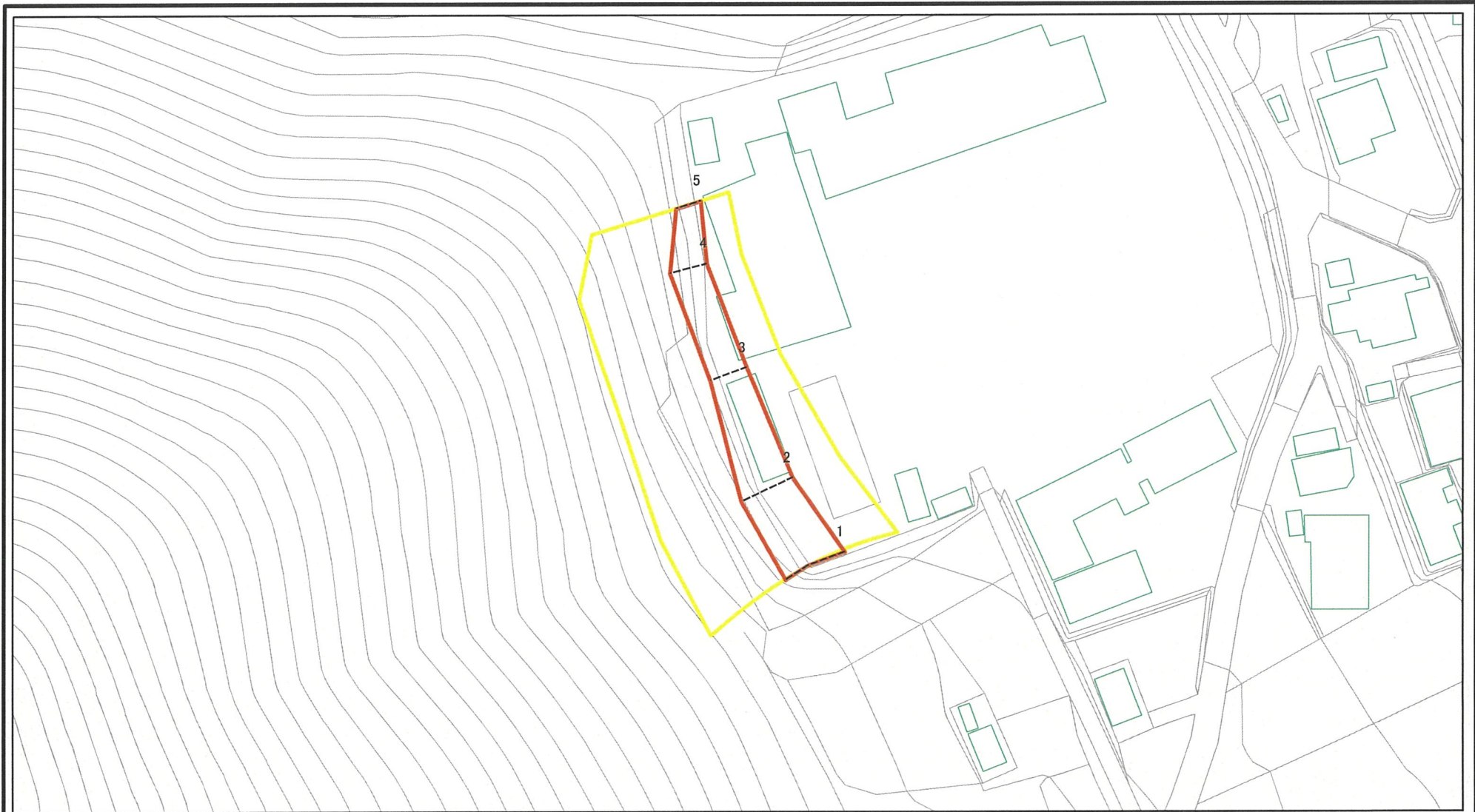
|      |              |
|------|--------------|
| 箇所番号 | 345-I-005    |
| 箇所名  | 平山           |
| 所在地  | 茨城県常陸大宮市盛金平山 |

|      |              |
|------|--------------|
| 箇所番号 | 345-I-005    |
| 箇所名  | 平山           |
| 所在地  | 茨城県常陸大宮市盛金平山 |

|      |              |
|------|--------------|
| 箇所番号 | 345-I-005    |
| 箇所名  | 平山           |
| 所在地  | 茨城県常陸大宮市盛金平山 |



# 土砂災害警戒区域等の指定の公示に係る図書(その2-1)



図中の数字は横断測線番号を示す

|  |                         |  |                    |            |         |              |           |
|--|-------------------------|--|--------------------|------------|---------|--------------|-----------|
| 様式-2-1(急)<br>土砂災害警戒区域・土砂災害特別警戒区域<br>区域図(その2) | 土砂災害防止法施行令第二条の基準に該当する区域 |  | N<br>縮尺<br>1:1,000 | 自然現象の種類    | 急傾斜地の崩壊 | 箇所番号         | 345-I-005 |
|  | 土砂災害防止法施行令第三条の基準に該当する区域 |  |                    | 告示番号       | 第1372号  | 箇所名          | 平山        |
|  | それ以外の区域                 |  | 告示年月日              | 平成19年11月8日 | 所在地     | 茨城県常陸大宮市盛金平山 |           |
|  |                         |  |                    |            |         |              |           |