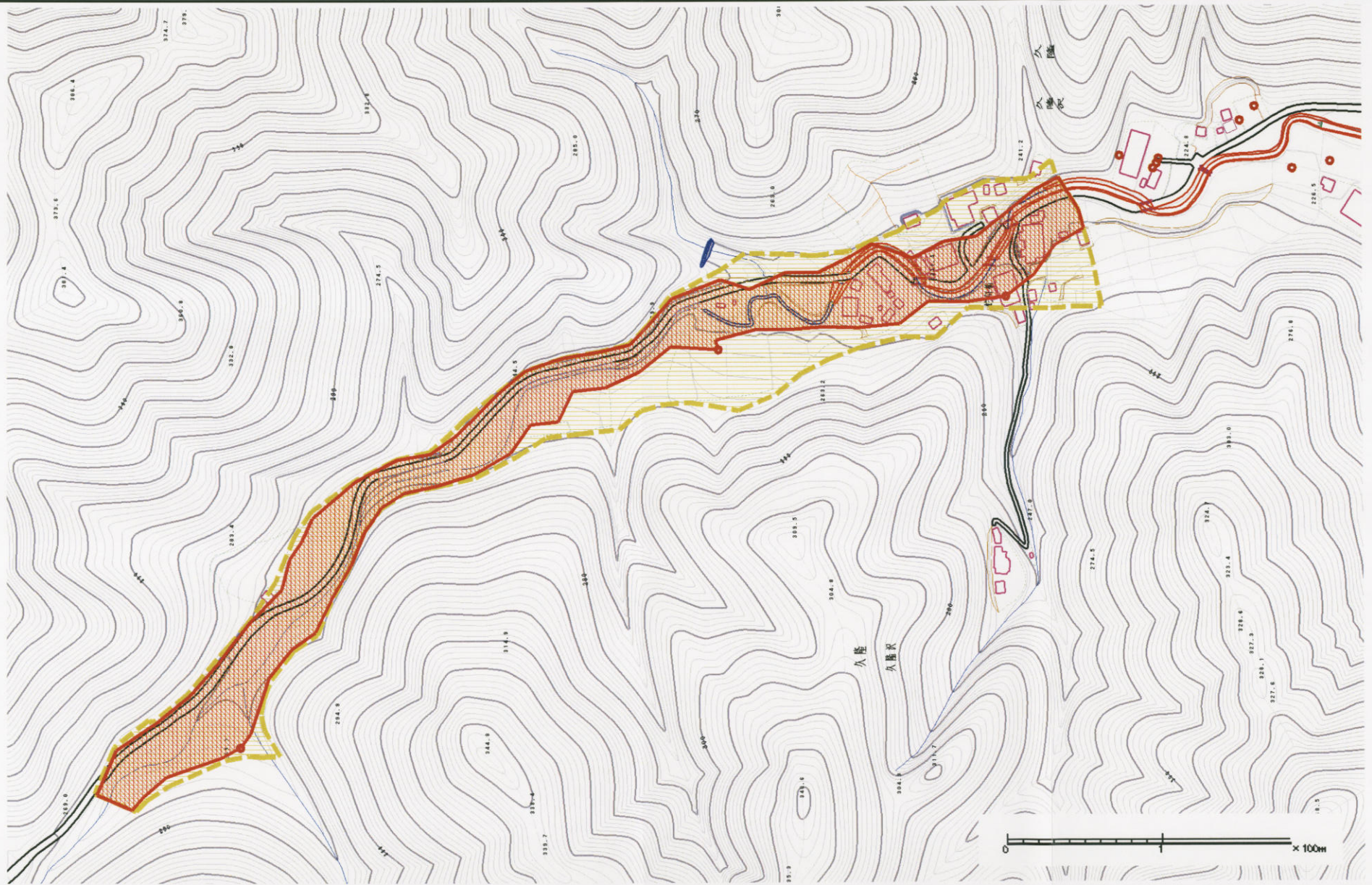




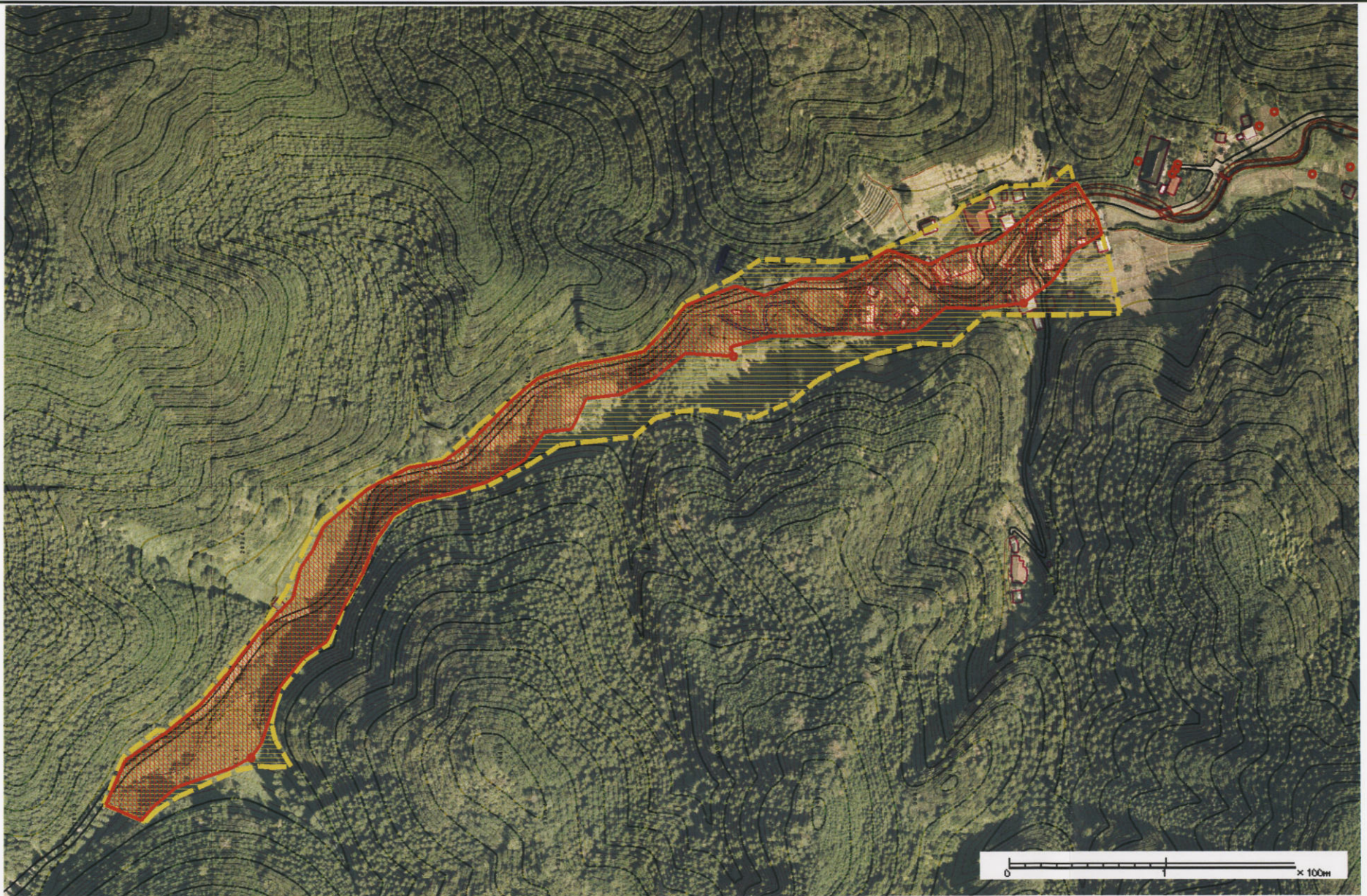


土砂災害警戒区域等の指定の公示に係わる図書（その2）



様式-2 (土) 土砂災害警戒区域・土砂災害特別警戒区域図 (その1)	土砂災害防止法施行例第二条の基準に該当する区域		 縮尺 1:2,500	自然現象の種類	土石流	溪流番号	345-I-005	
	土砂災害防止法施行令第三条の基準に該当する区域	土石流の高さが1mを超える場合、土石等の移動による力が50kN/m ² を超える区域			公示番号	第1372号	溪流名	前崎沢
		土石流の高さが1mを超える場合、土石等の移動による力が50kN/m ² を越えない区域			公示年月日	平成19年11月8日	所在地	茨城県常陸大宮市久隆久隆上
その他の区域								

土砂災害警戒区域等の指定に係わる図書（その3）



様式-3 (土) 土砂災害警戒区域・土砂災害特別警戒区域図 (その2)	土砂災害防止法施行例第二条の基準に該当する区域			自然現象の種類	土石流	溪流番号	345-I-005	
	土砂災害防止法施行令第三条の基準に該当する区域			縮尺	公示番号	第1372号	溪流名	前崎沢
	その他の区域			1:2,500	公示年月日	平成19年11月8日	所在地	茨城県常陸大宮市久隆久隆上