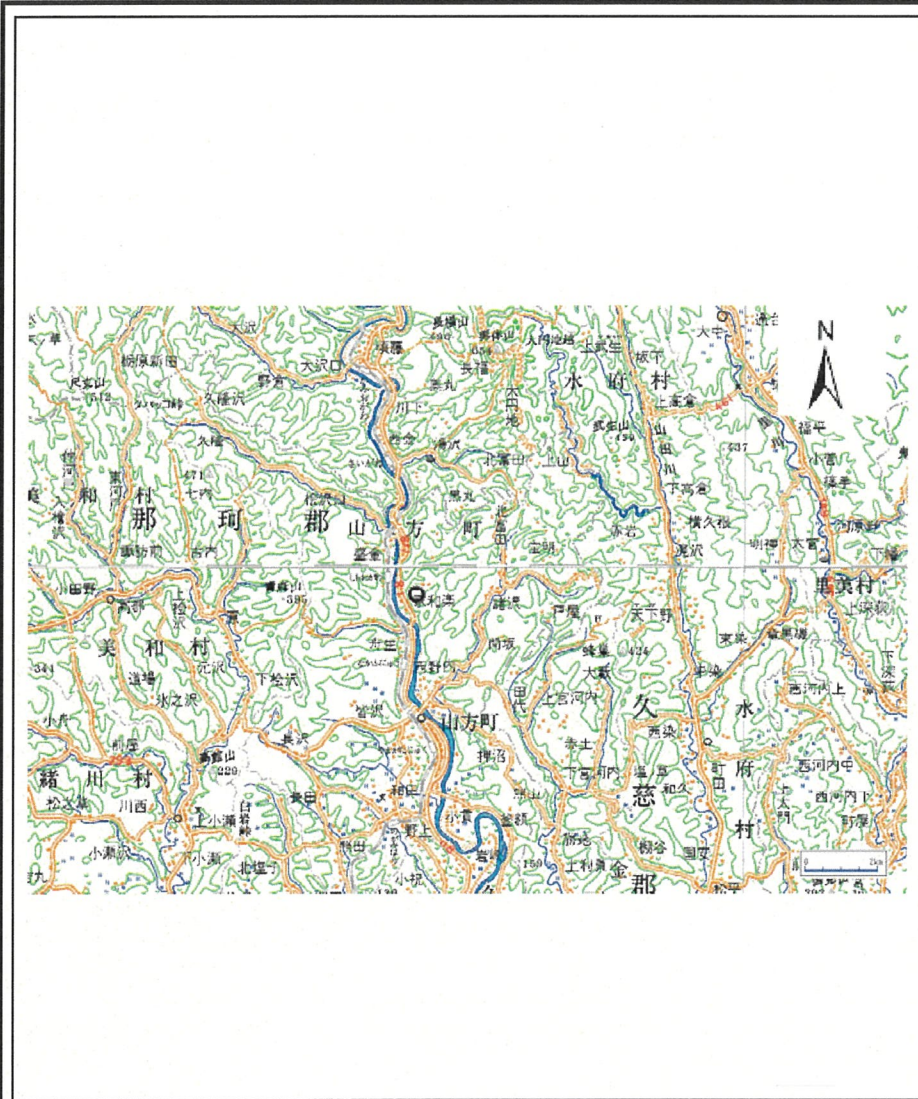
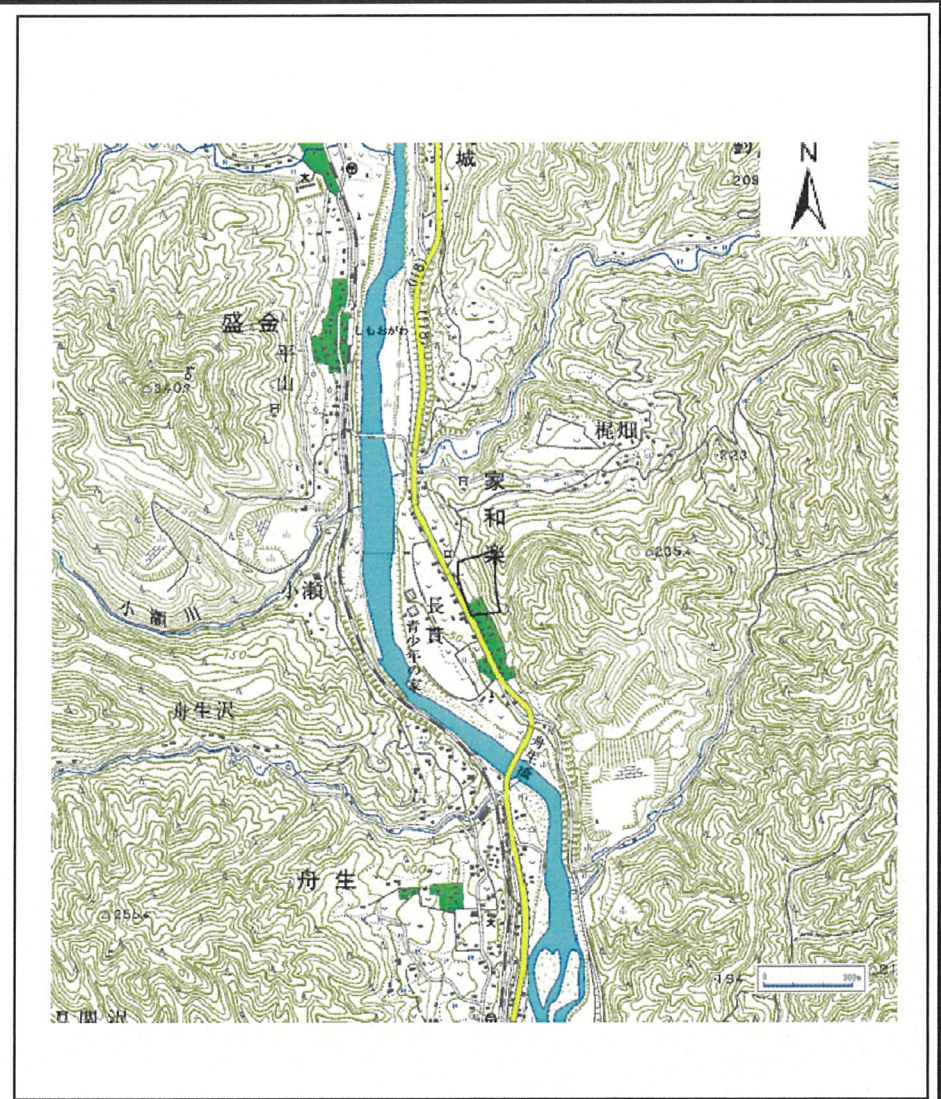


# 土砂災害警戒区域等の指定の公示に係る図書(その1)



(1/200,000)



(1/25,000)

様式-1(急)

土砂災害警戒区域・土砂災害特別警戒区域  
位置図

自然現象の種類

箇所番号

箇所名

所在地

急傾斜地の崩壊

345-I-006

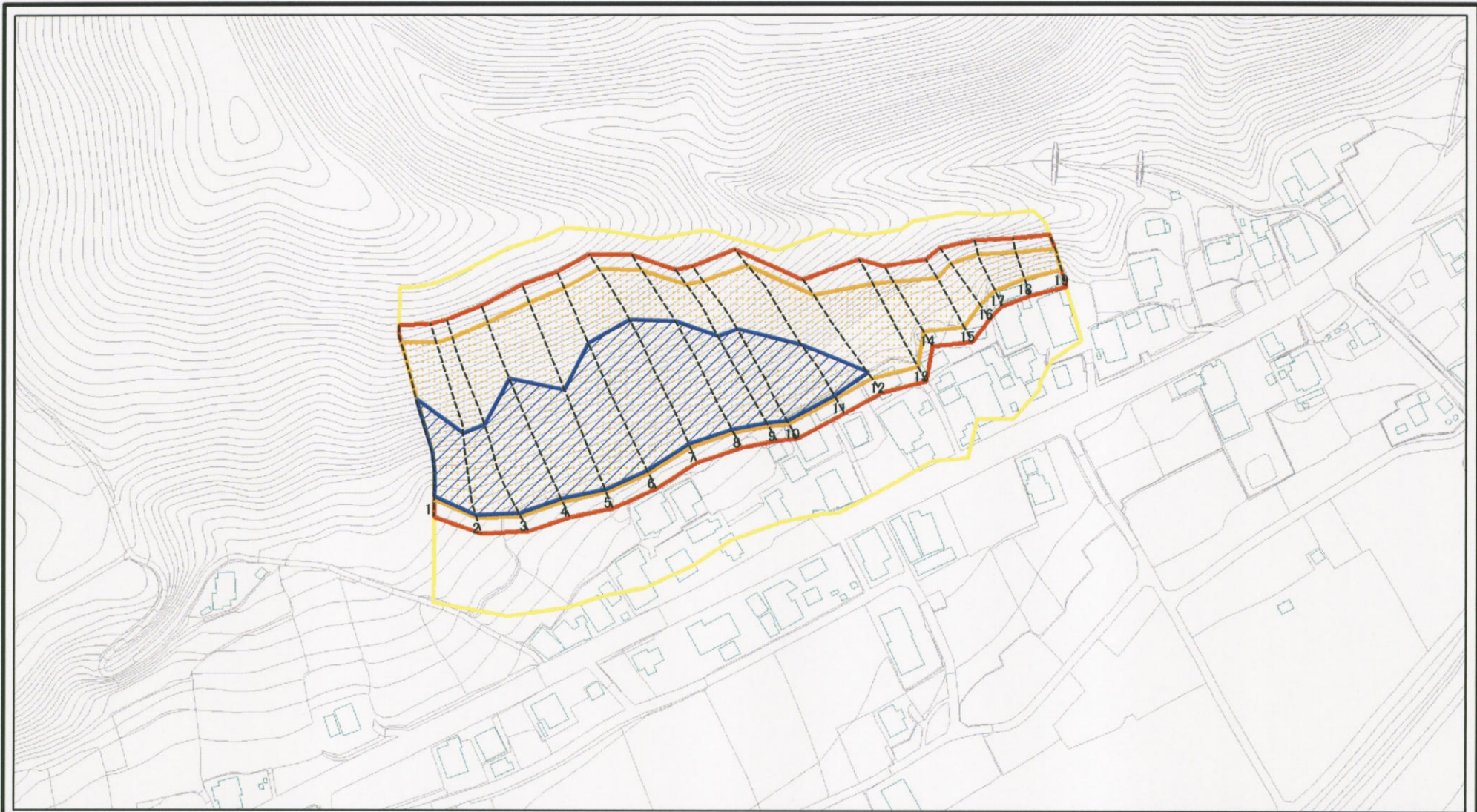
長貫

茨城県常陸大宮市家和楽長貫

この地図は、国土地理院の承認を得て、同院発行の20万分の1・2万5千分の1の地形図を複製したものである。(認証番号 平17関公 第541号)



# 土砂災害警戒区域等の指定の公示に係る図書(その2)



図中の数字は横断測線番号を示す

様式-2(急)

土砂災害警戒区域・土砂災害特別警戒区域  
区域図(その1)

土砂災害防止法施行令第二条の基準に該当する区域	
土砂災害防止法施行令第三条の基準に該当する区域	
それ以外の区域	

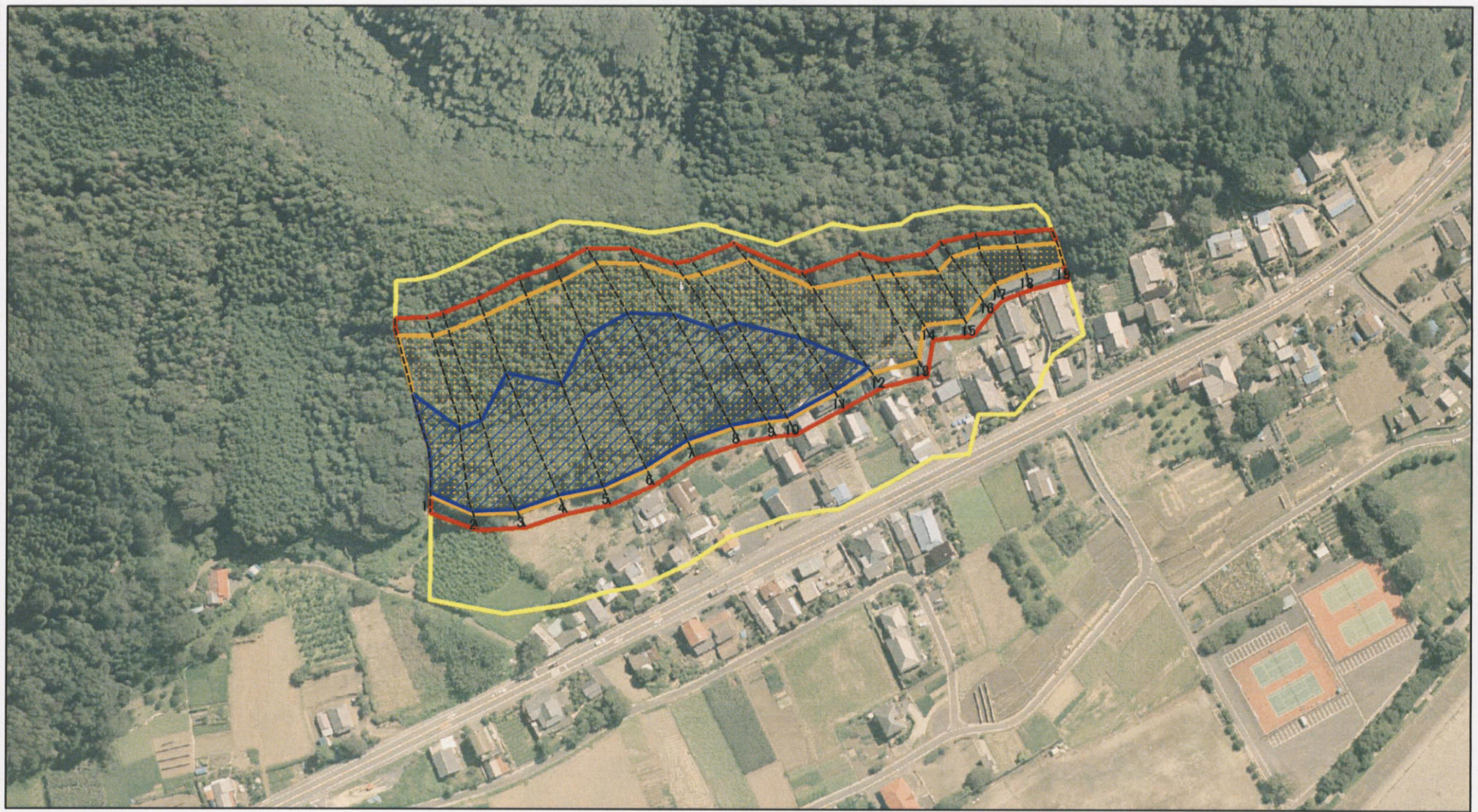
	自然現象の種類
	告示番号
縮尺	告示年月日
1:2,500	

急傾斜地の崩壊	箇所番号	345-I-006
	箇所名	長貴
	所在地	茨城県常陸大宮市家和楽長貴

告示年月日	平成19年11月8日
-------	------------



# 土砂災害警戒区域等の指定の公示に係る図書(その2)



図中の数字は横断測線番号を示す

様式-2(急)

土砂災害警戒区域・土砂災害特別警戒区域  
区域図(その1)

土砂災害防止法施行令第二条の基準に該当する区域	
土砂災害防止法施行令第三条の基準に該当する区域	
それ以外の区域	

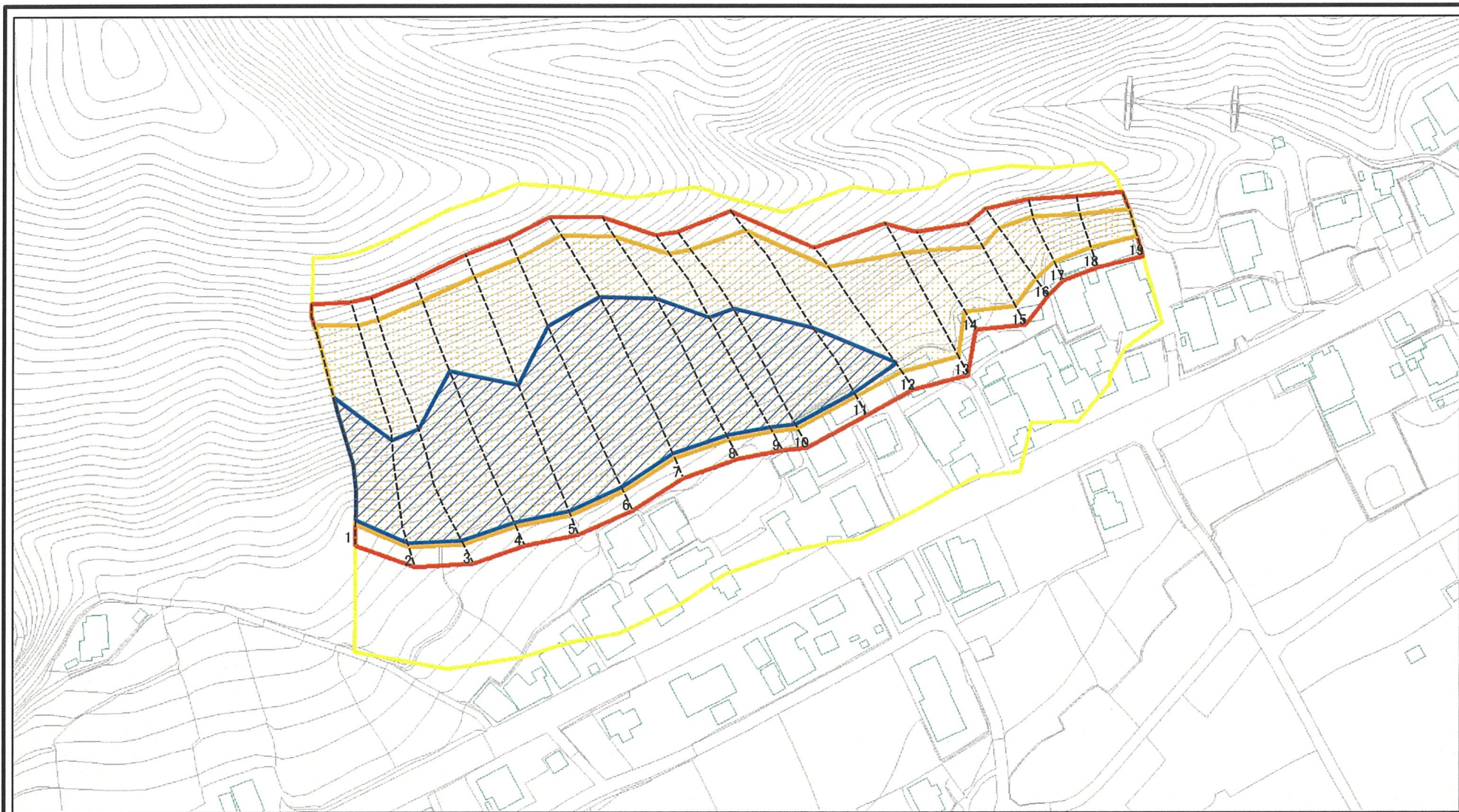
$z <$	縮尺
	1:2,500

自然現象の種類	急傾斜地の崩壊
告示番号	第1372号
告示年月日	平成19年11月8日

箇所番号	345-I-006
箇所名	長貴
所在地	茨城県常陸大宮市家和楽長貴



# 土砂災害警戒区域等の指定の公示に係る図書(その2-1)



0 25 50 100 m

図中の数字は横断測線番号を示す

様式-2-1(急)

土砂災害警戒区域・土砂災害特別警戒区域  
区域図(その2)

土砂災害防止法施行令第二条の基準に該当する区域	
土砂災害防止法施行令第三条の基準に該当する区域	
土砂等の(移動)高さが1m以下の場合、土砂等の移動による力が100kN/mを超える区域	
土砂等の堆積の高さが3mを超える区域	
それ以外の区域	

	自然現象の種類
	告示番号
縮尺	告示年月日
1:2,000	

急傾斜地の崩壊	箇所番号	345-I-006
第1372号	箇所名	長貴
平成19年11月8日	所在地	茨城県常陸大宮市家和楽長貴