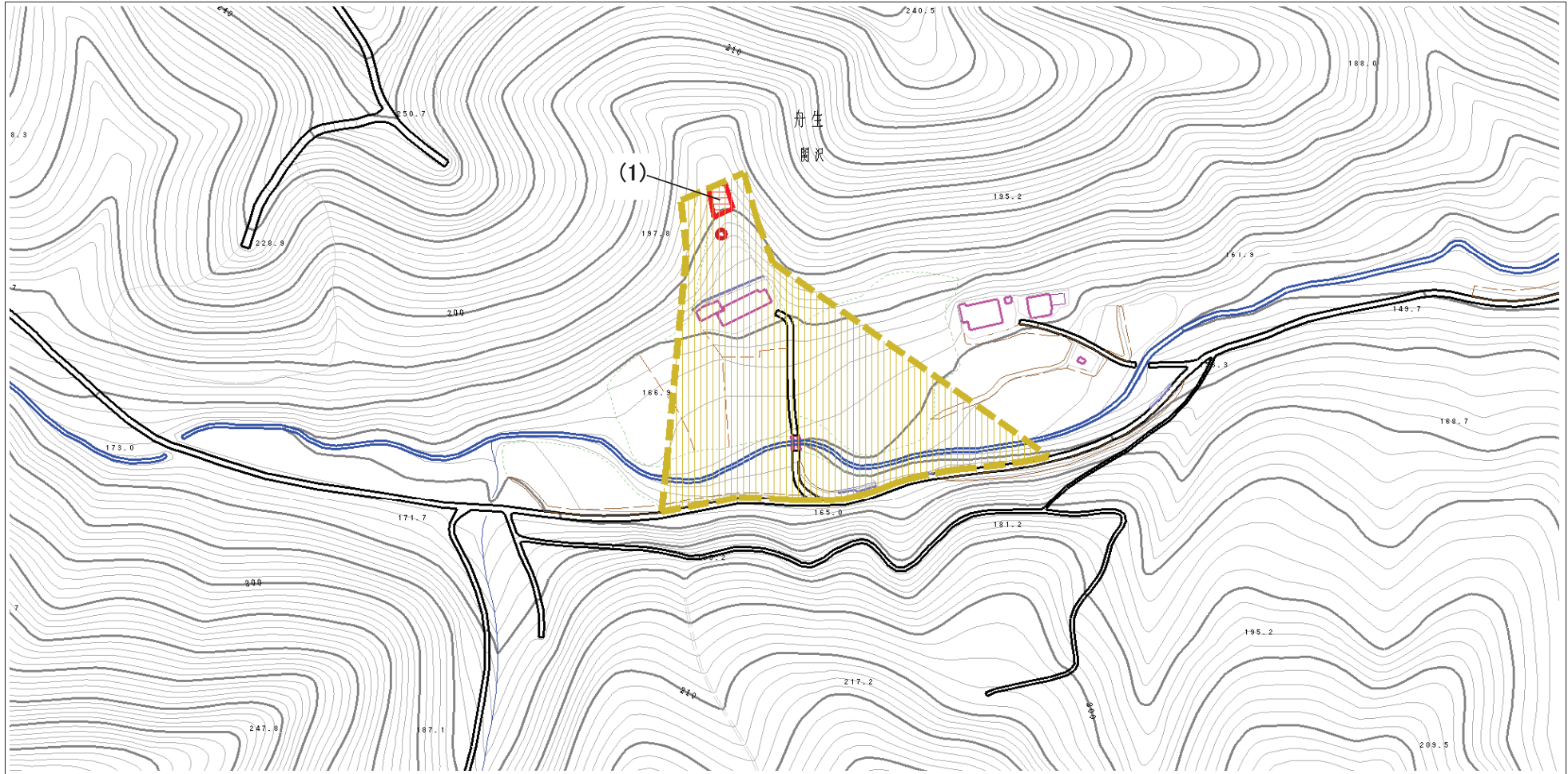


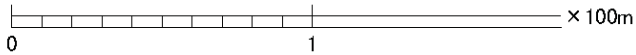
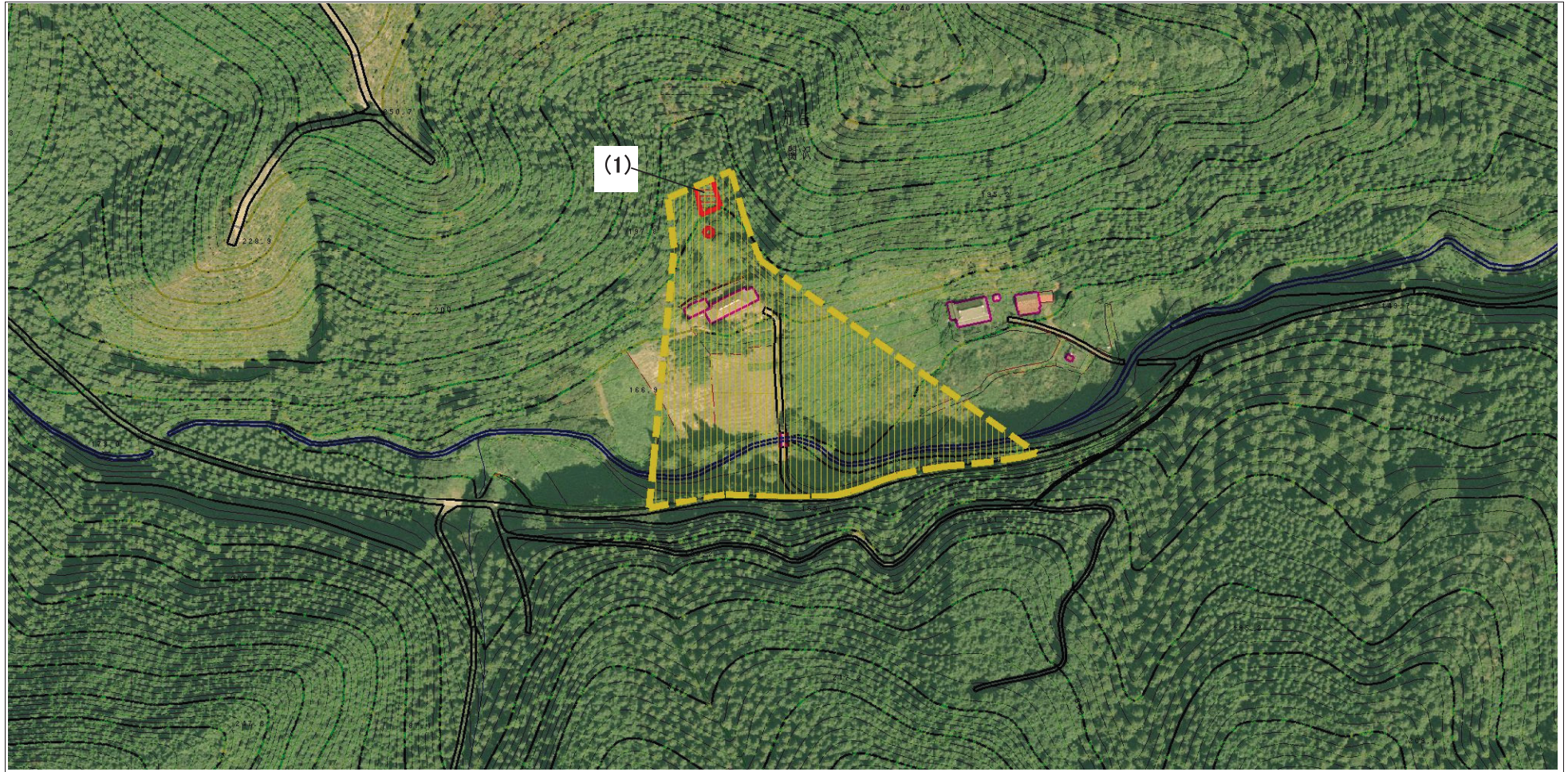
土砂災害警戒区域等の指定の公示に関する図書（その2）



0 1 × 100m

様式-2(土) 土砂災害警戒区域・土砂災害特別警戒区域 区域図(その1)	土砂災害防止法施行令第二条の基準に該当する区域		N 縮尺 1:2,500	自然現象の種類	土石流	溪流番号	345-II-010	
	土砂災害防止法施行令第三条の基準に該当する区域	土石等の高さが1mを超える場合、土石流の移動による力が90kN/mを超える区域			告示番号	茨城県告示第65号	溪流名	関沢1
		土石等の高さが1mを超える場合、土石流の移動による力が90kN/m以下の区域			告示年月日	平成27年1月26日	所在地	茨城県常陸大宮市舟生
	それ以外の区域							

土砂災害警戒区域等の指定の公示に関する図書（その2）



様式-2(土) 土砂災害警戒区域・土砂災害特別警戒区域 区域図(その1)	土砂災害防止法施行令第二条の基準に該当する区域		N 縮尺 1:2,500	自然現象の種類	土石流	溪流番号	345-II-010	
	土砂災害防止法施行令第三条の基準に該当する区域	土石等の高さが1mを超える場合、土石流の移動による力が90kN/mを超える区域			告示番号	茨城県告示第65号	溪流名	関沢1
		土石等の高さが1mを超える場合、土石流の移動による力が90kN/m以下の区域			告示年月日	平成27年1月26日	所在地	茨城県常陸大宮市舟生
それ以外の区域								