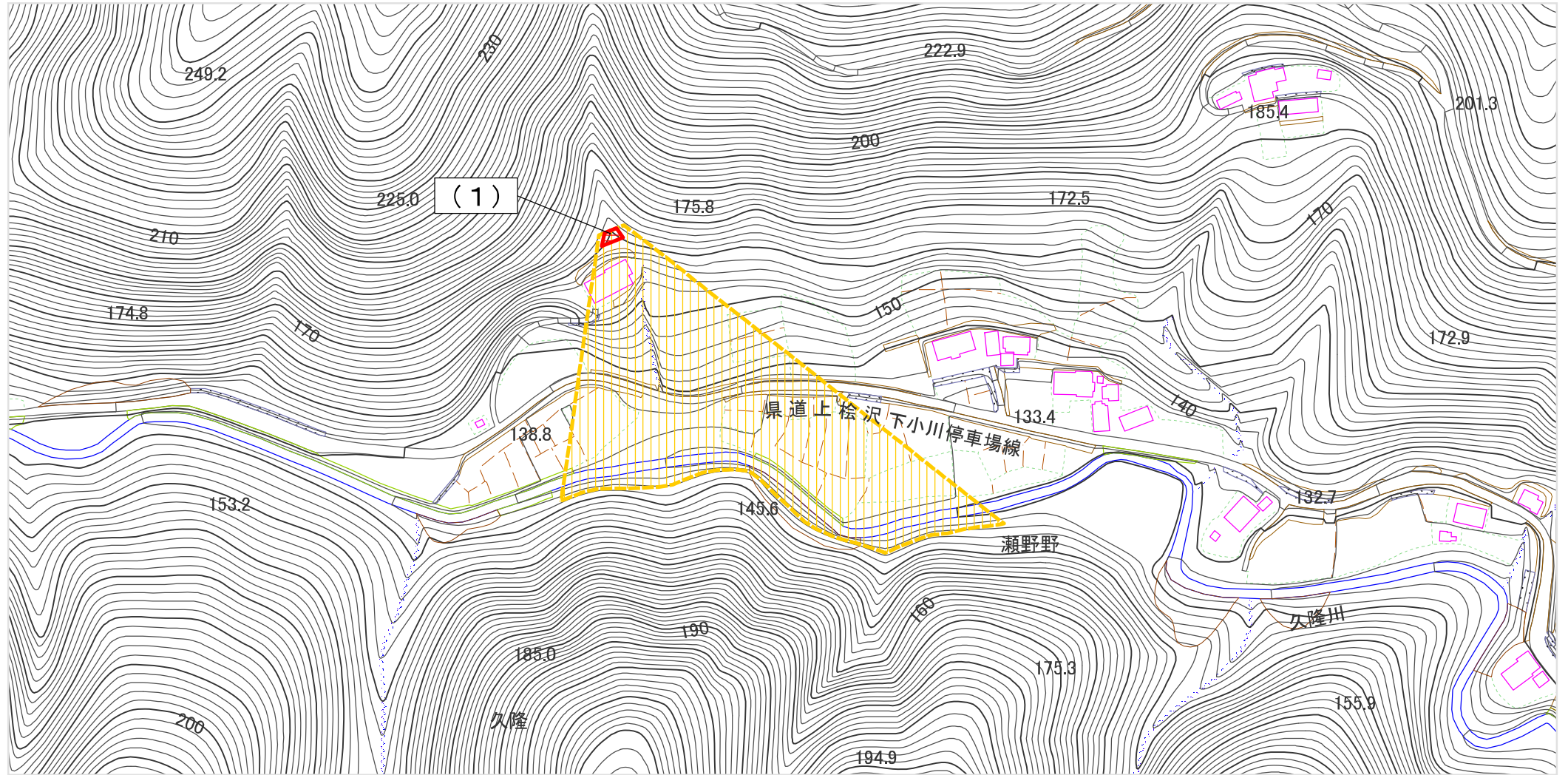


# 土砂災害警戒区域等の指定の公示に係る図書（その2）



0 25 50 100 m

様式-2(土)  
土砂災害警戒区域・土砂災害特別警戒区域  
区域図(その1)

土砂災害防止法施行令第二条の基準に該当する区域

土砂災害  
防止法  
施行令第三  
条の基準  
に該当する  
区域

土石流の高さが1mを超える場合、土石等の  
移動による力が50kN/m<sup>2</sup>を超える区域

土石流の高さが1mを超える場合、土石等の  
移動による力が50kN/m<sup>2</sup>を超えない区域

その他の区域



縮尺  
1:2,500

自然現象  
の種類

告示番号

告示年月日

土石流

茨城県告示第65号

平成27年1月26日

箇所番号

溪流名

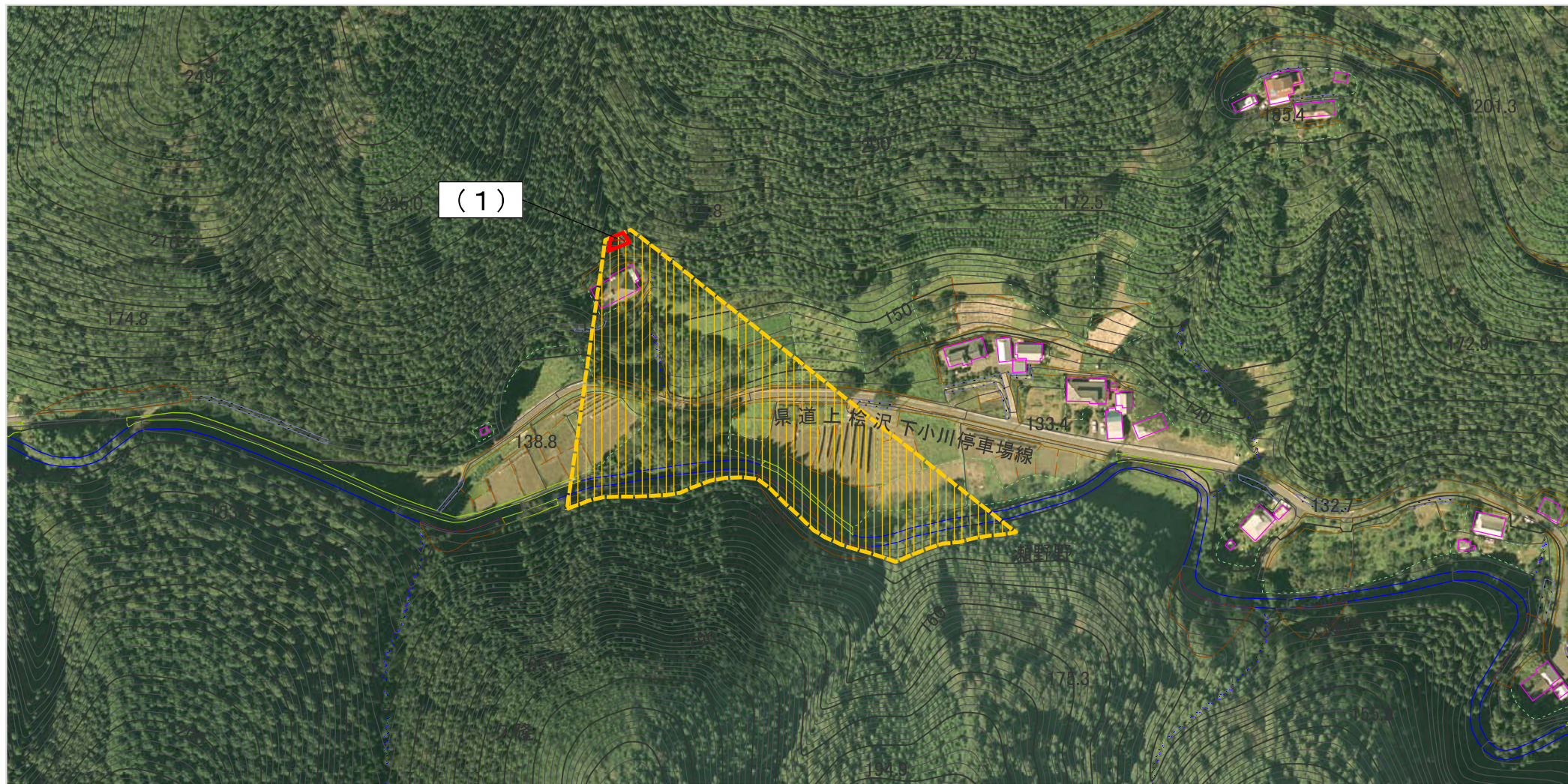
所在地

345-II-033

久隆下沢1

茨城県常陸大宮市久隆

# 土砂災害警戒区域等の指定の公示に係る図書（その2）



0 25 50 100 m

様式-2(土)  
土砂災害警戒区域・土砂災害特別警戒区域  
区域図(その1)

土砂災害防止法施行令第二条の基準に該当する区域



自然現象  
の種類

土石流

箇所番号

345-II-033

土砂災害  
防止法  
施行令第三  
条の基準  
に該当する  
区域

土石流の高さが1mを超える場合、土石等の  
移動による力が50kN/m<sup>2</sup>を超える区域



縮尺

1:2,500

告示番号

茨城県告示第65号

溪流名

久隆下沢1

土石流の高さが1mを超える場合、土石等の  
移動による力が50kN/m<sup>2</sup>を超えない区域



告示年月日

平成27年1月26日

所在地

茨城県常陸大宮市久隆

その他の区域

