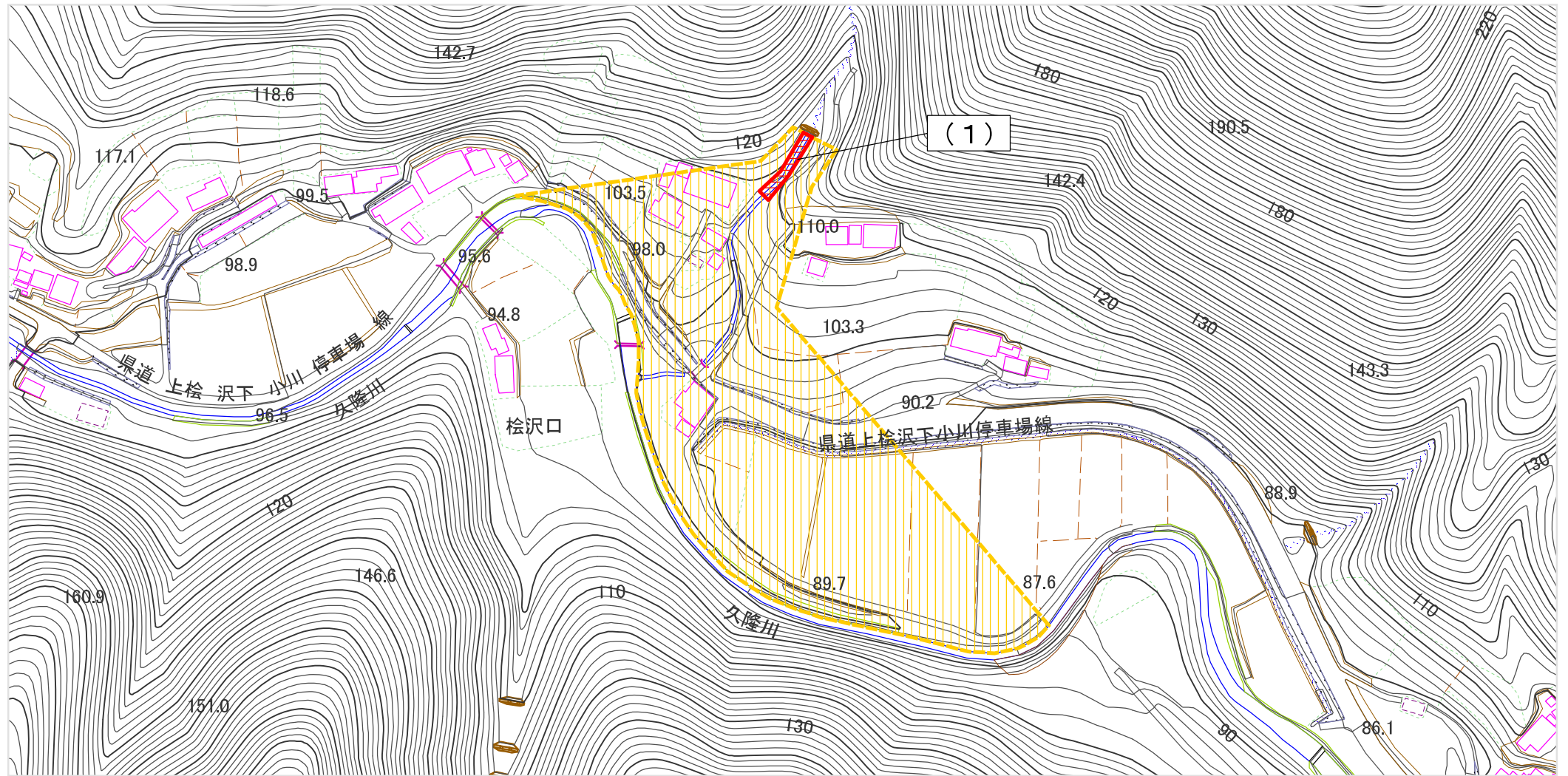


土砂災害警戒区域等の指定の公示に係る図書（その2）



0 25 50 100
m

様式-2(土)
土砂災害警戒区域・土砂災害特別警戒区域
区域図(その1)

土砂災害防止法施行令第二条の基準に該当する区域



自然現象
の種類

土石流

箇所番号

345-II-038

土砂災害
防止法
施行令第三
条の基準
に該当する
区域

土石流の高さが1mを超える場合、土石等の
移動による力が50kN/m²を超える区域



縮尺

1:2,500

告示番号

茨城県告示第65号

溪流名

松沢口沢3

土石流の高さが1mを超える場合、土石等の
移動による力が50kN/m²を超えない区域



告示年月日

平成27年1月26日

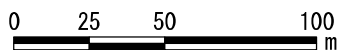
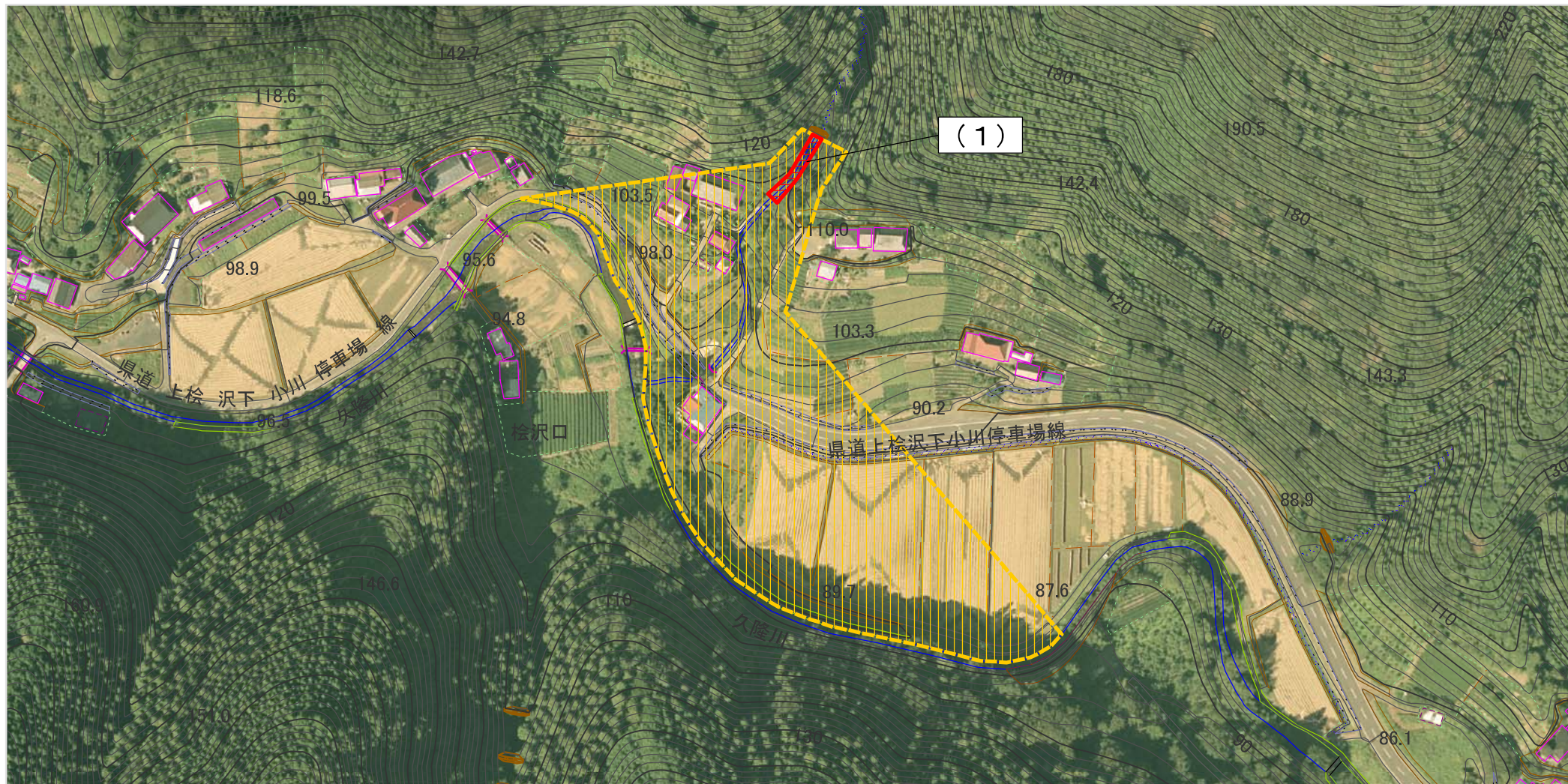
所在地

茨城県常陸大宮市盛金

その他の区域



土砂災害警戒区域等の指定の公示に係る図書（その2）



様式-2(土)
土砂災害警戒区域・土砂災害特別警戒区域
区域図(その1)

土砂災害 防止法施 行令第三 条の基準 に該当する 区域	土砂災害防止法施行令第二条の基準に該当する区域		N 縮尺 1:2,500	自然現象 の種類	土石流	箇所番号	345-II-038
	土石流の高さが1mを超える場合、土石等の移動による力が50kN/m ² を超える区域			告示番号	茨城県告示第65号	溪流名	桧沢口沢3
	土石流の高さが1mを超える場合、土石等の移動による力が50kN/m ² を超えない区域			告示年月日	平成27年1月26日	所在地	茨城県常陸大宮市盛金
	その他の区域						