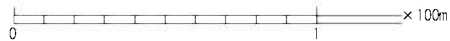
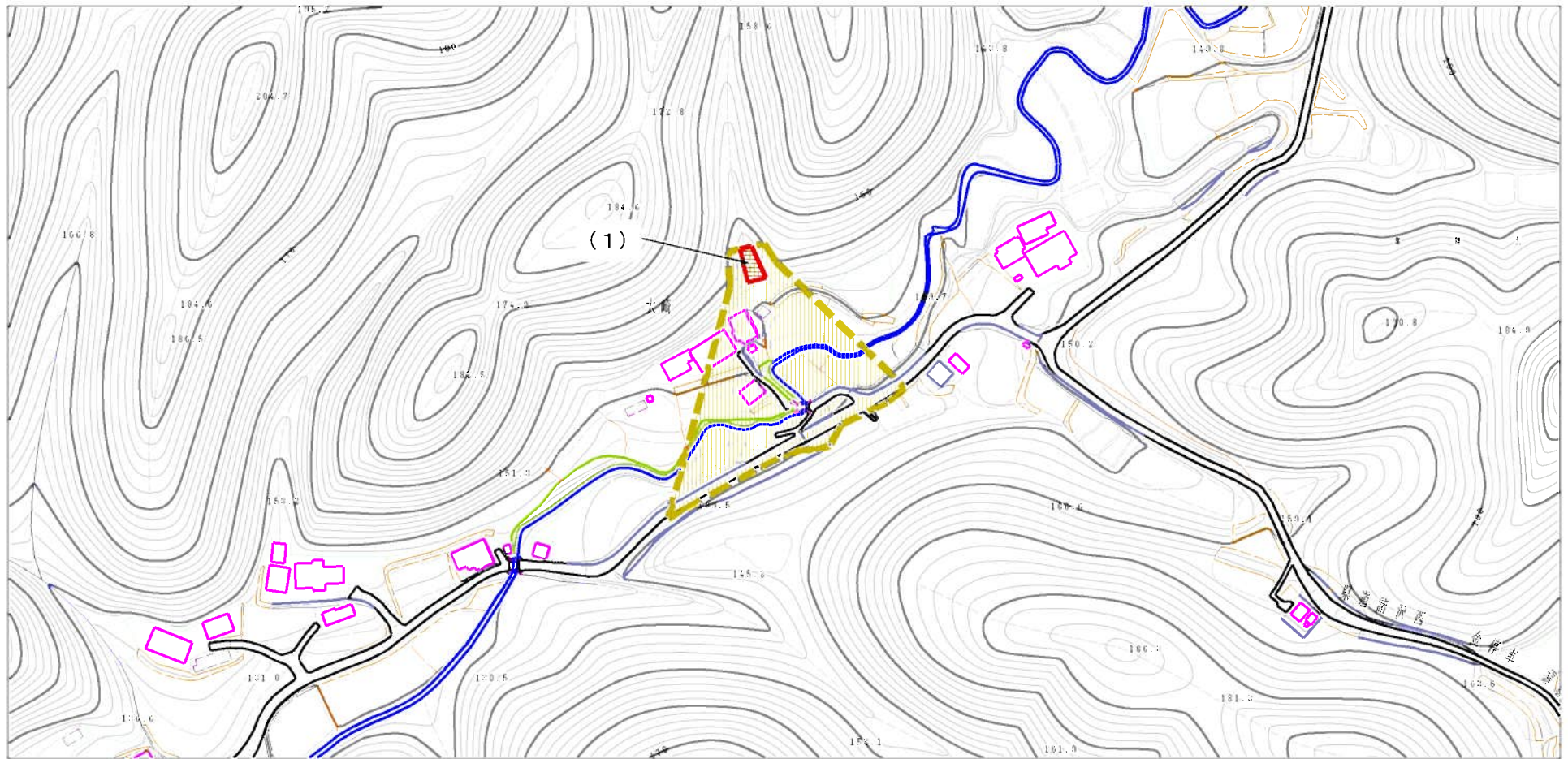


土砂災害警戒区域等の指定の公示に係る図書（その2）



様式-2（土）

土砂災害警戒区域・土砂災害特別警戒区域図

土砂災害防止法施行令第2条の基準に該当する区域



自然現象の種類

土石流

溪流番号 345-II-046

土砂災害防止法施行令第3条の基準に該当する区域

土石流の高さが1mを超える場合、土石等の移動による力が50kN/m²を超える区域



縮尺 1:2,500

告示番号

茨城県告示第65号

溪流名 大崎沢3

土石流の高さが1mを超える場合、土石等の移動による力が50kN/m²を超えない区域



告示年月日

平成27年1月26日

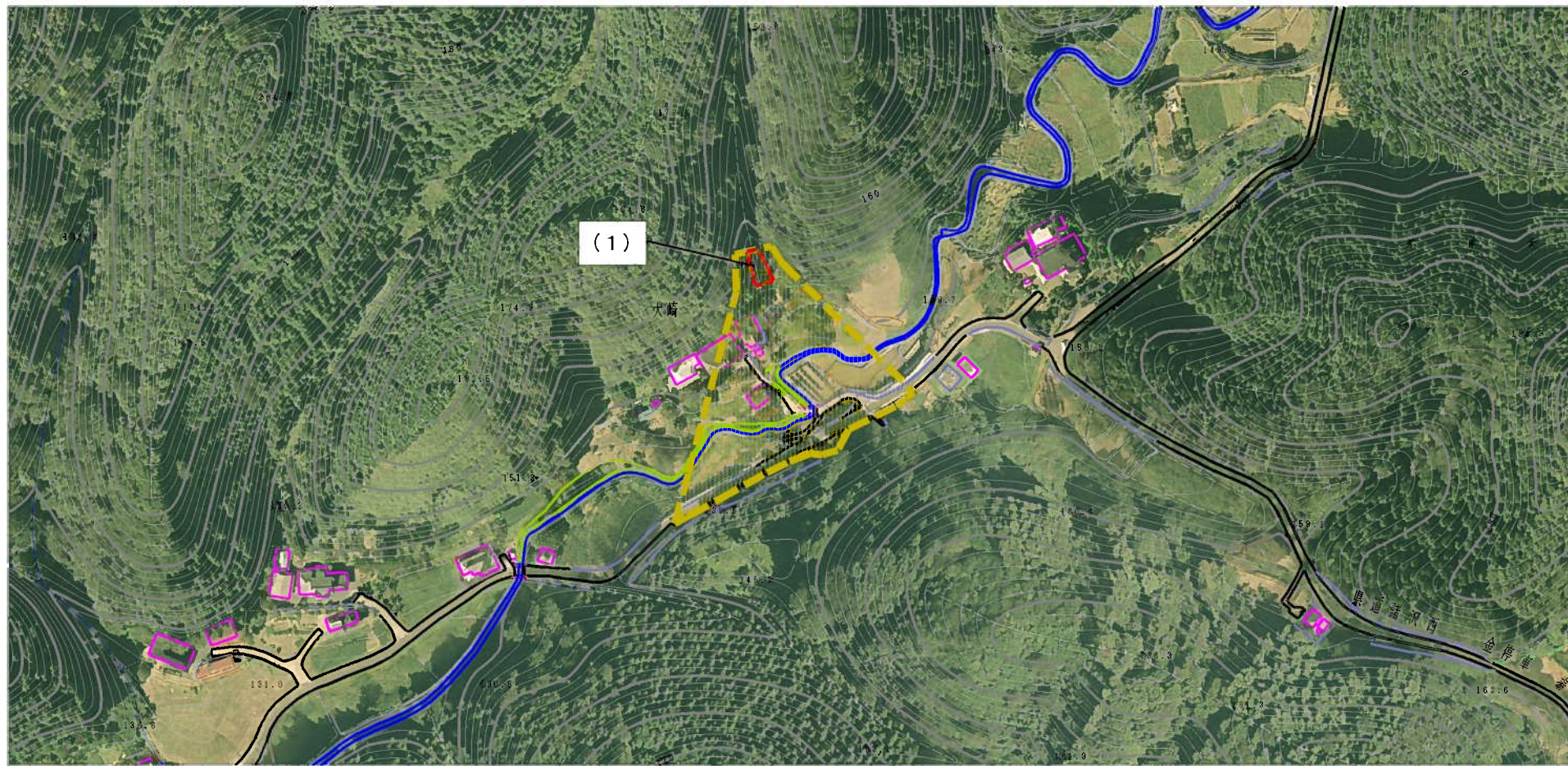
所在地

茨城県常陸大宮市北富田

それ以外の区域



土砂災害警戒区域等の指定の公示に係る図書（その2）



様式-2 (土) 土砂災害警戒区域・土砂災害特別警戒区域 区域図 (その1)	土砂災害防止法施行令第2条の基準に該当する区域		N 縮尺 1:2,500	自然現象 の種類	土石流	溪流番号	345-II-046
	土砂災害防止法施行令第3条の基準に該当する区域			告示番号	茨城県告示第65号	溪流名	大崎沢3
	それ以外の区域			告示年月日	平成27年1月26日	所在地	茨城県常陸大宮市北富田