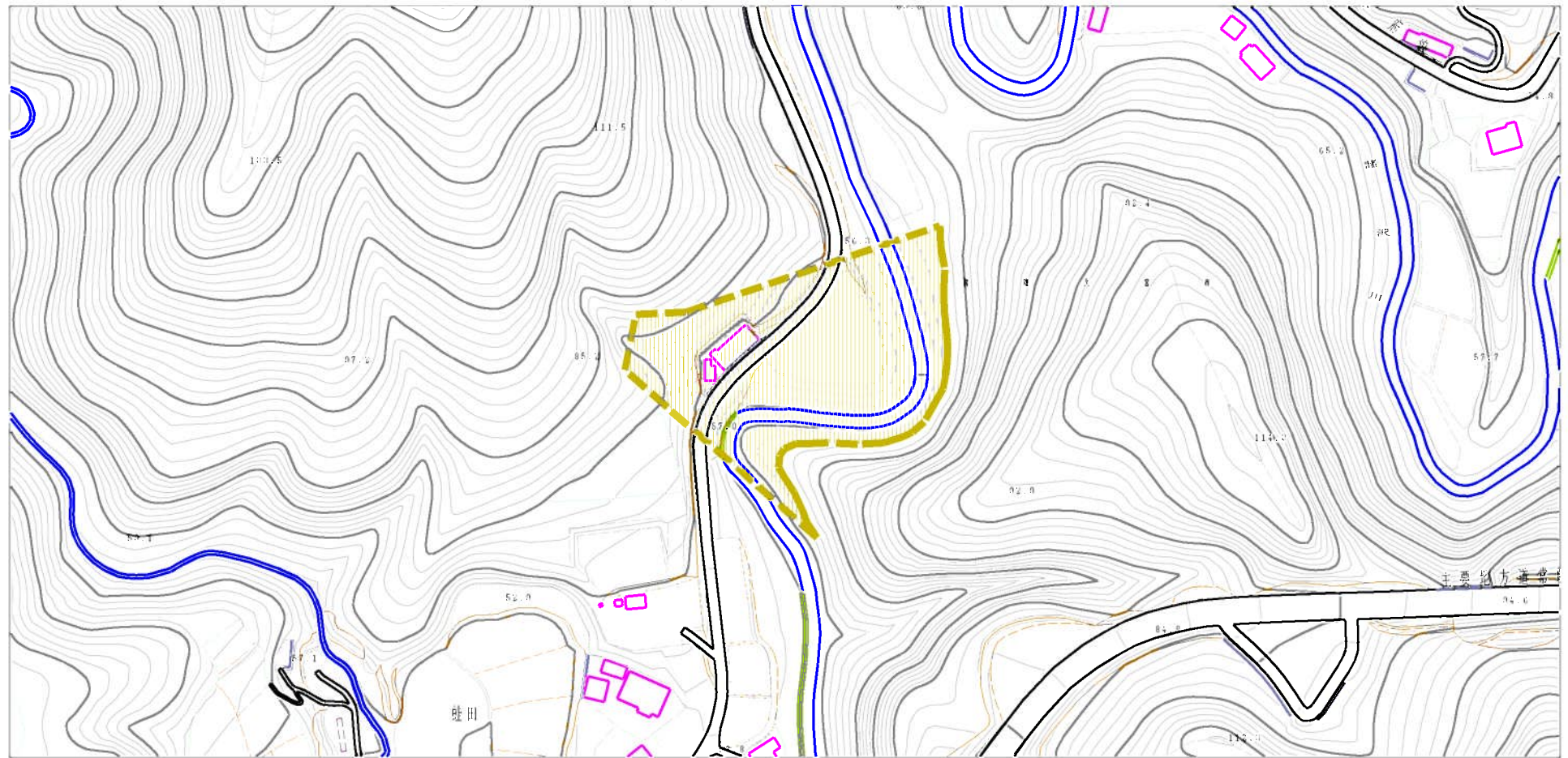


# 土砂災害警戒区域等の指定の公示に係る図書（その2）



0 ————— ×100m

様式-2 (土)

土砂災害警戒区域・土砂災害特別警戒区域  
区域図

土砂災害防止法施行令第2条の基準に該当する区域

土砂災害防止  
法施行令第3  
条の基準に該  
当する区域

土石流の高さが1mを超える場合、土石等の  
移動による力が50kN/m<sup>2</sup>を超える区域

土石流の高さが1mを超える場合、土石等の  
移動による力が50kN/m<sup>2</sup>を超えない区域

それ以外の区域



縮尺  
1:2,500

自然現象  
の種類

告示番号

告示年月日

土石流

茨城県告示第65号

平成27年1月26日

溪流番号

溪流名

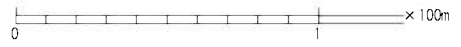
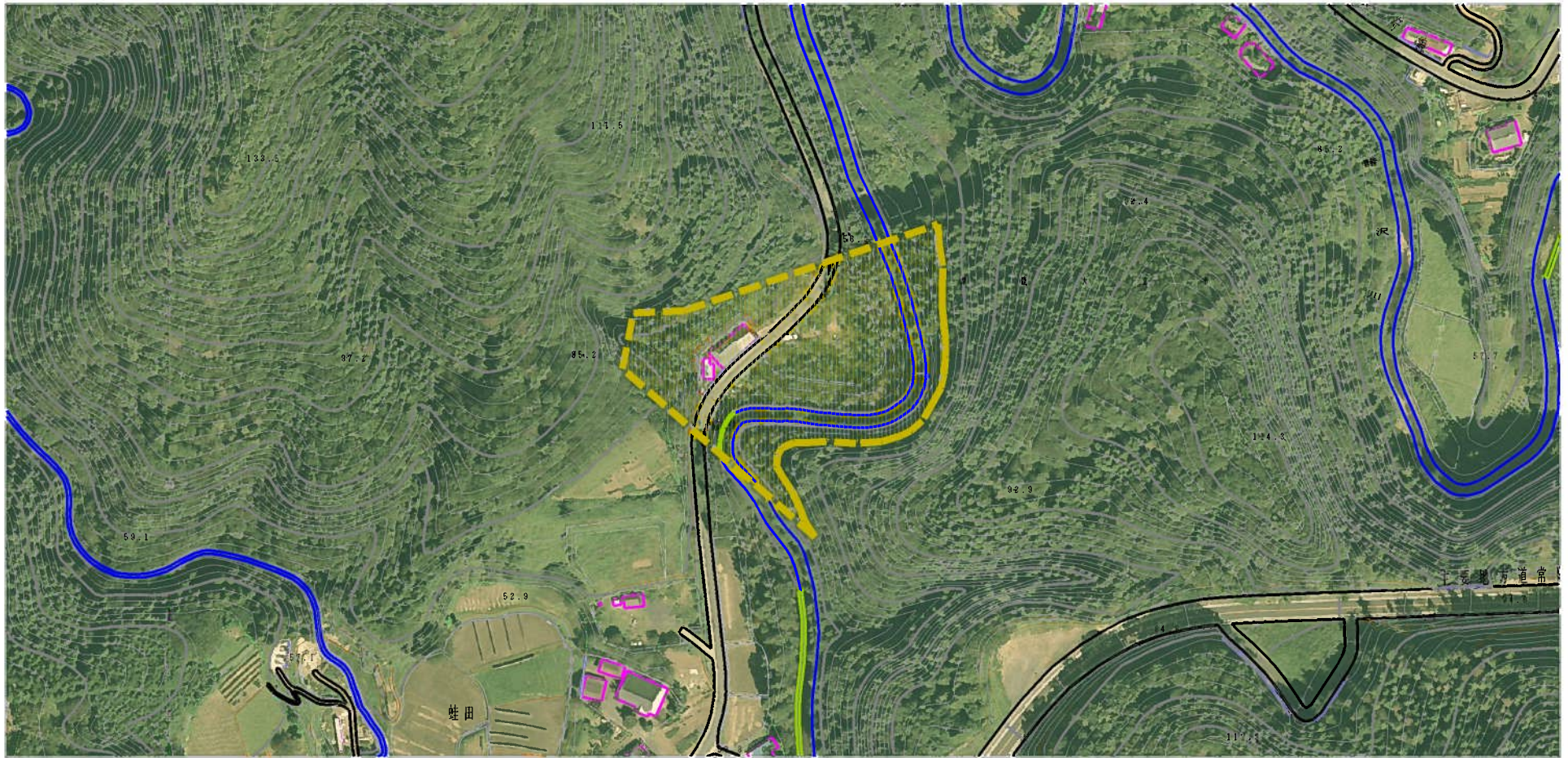
所在地

345-II-049

蛙田沢

茨城県常陸大宮市西野内

# 土砂災害警戒区域等の指定の公示に係る図書（その2）



様式-2 (土)

土砂災害警戒区域・土砂災害特別警戒区域  
区域図 (その1)

土砂災害防止法施行令第2条の基準に該当する区域	
土砂災害防止法施行令第3条の基準に該当する区域	
それ以外の区域	

N  
縮尺  
1:2,500

自然現象の種類	土石流	溪流番号	345-II-049
告示番号	茨城県告示第65号	溪流名	蛙田沢
告示年月日	平成27年1月26日	所在地	茨城県常陸大宮市西野内