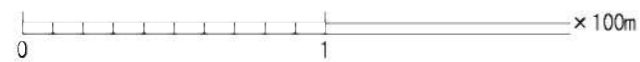
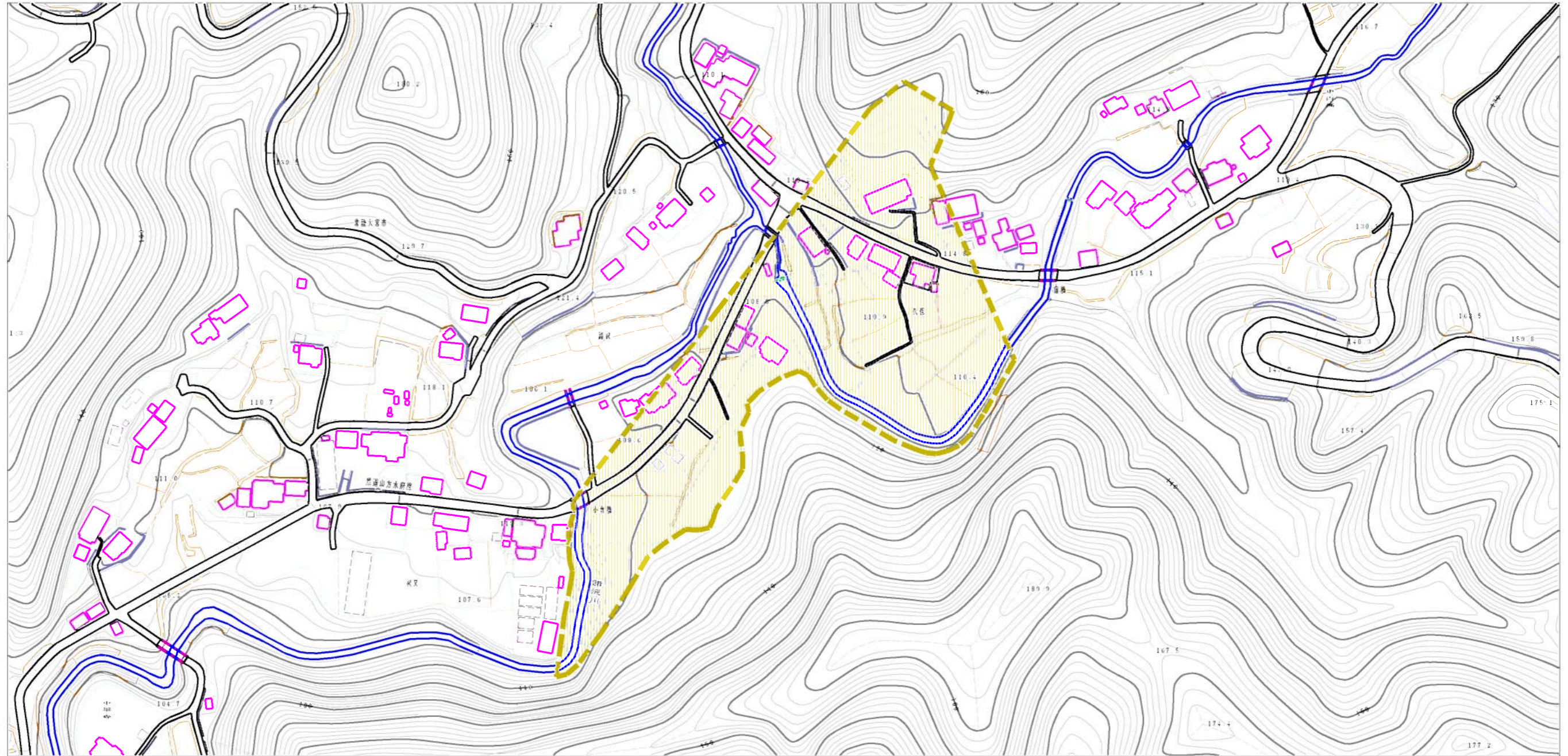


土砂災害警戒区域等の指定の公示に係る図書（その2）

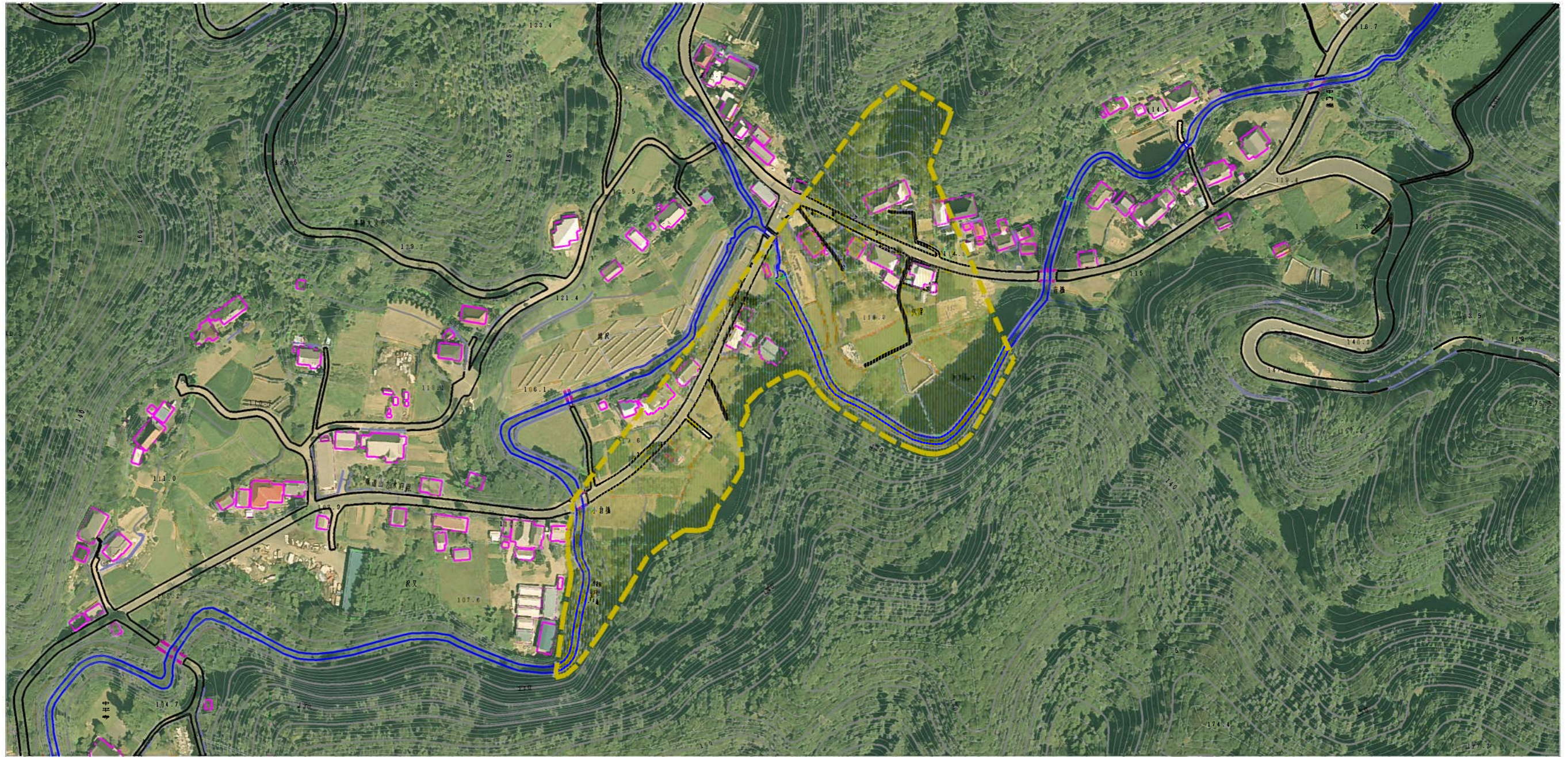


様式-2 (土)

土砂災害警戒区域・土砂災害特別警戒区域
区域図





土砂災害防止法施行令第2条の基準に該当する区域		N 縮尺 1:2,500	自然現象 の種類	土石流	溪流番号	345-II-064
土砂災害防止法施行令第3条の基準に該当する区域			告示番号	茨城県告示第65号	溪流名	久保沢2
土砂災害防止法施行令第3条の基準に該当する区域			告示年月日	平成27年1月26日	所在地	茨城県常陸大宮市諸沢
それ以外の区域						

土砂災害警戒区域等の指定の公示に係る図書（その2）



0 1 × 100m

様式-2（土）
土砂災害警戒区域・土砂災害特別警戒区域
区域図（その1）

土砂災害防止法施行令第2条の基準に該当する区域		N 縮尺 1:2,500	自然現象 の種類	土石流	溪流番号	345-II-064
土砂災害防止法施行令第3条の基準に該当する区域			告示番号	茨城県告示第65号	溪流名	久保沢2
土砂の高さが1mを超える場合、土石等の 移動による力が50kN/m ² を超える区域			告示年月日	平成27年1月26日	所在地	茨城県常陸大宮市諸沢
土砂の高さが1mを超える場合、土石等の 移動による力が50kN/m ² を超えない区域						
それ以外の区域	